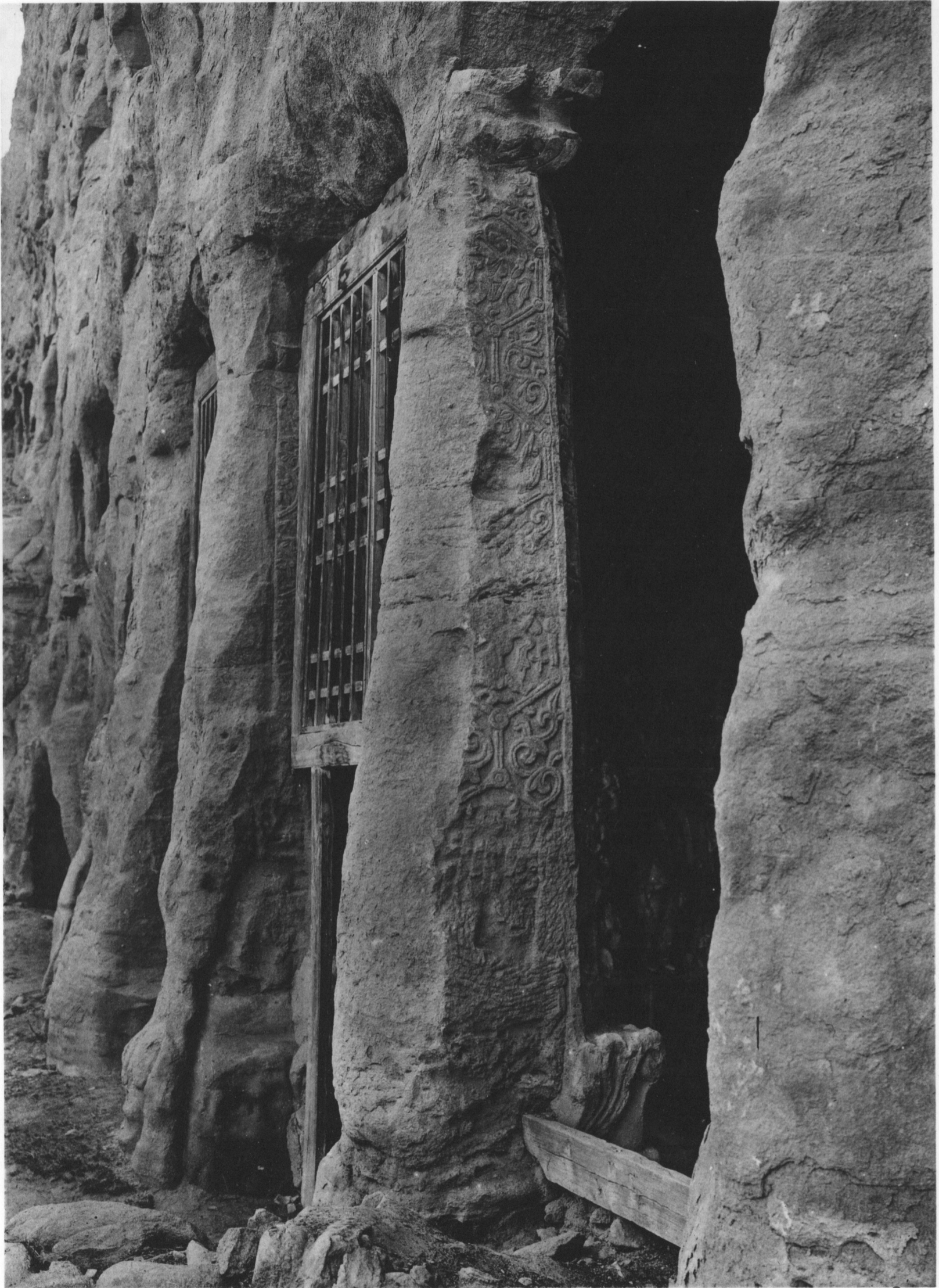


Cave XII, Outside Wall.

第十二洞 外壁



Outside Wall, Pillars.

外壁 列柱



Ante-Room, South Wall, Central Part.

前室 南壁 中央



Ante-Room, South Wall, East Part.

前室 南壁 東部



Ante-Room, South Wall, Upper Part.

前室 南壁 上部



Ante-Room, South and East Walls.

前室 南壁と東壁



Ante-Room, South and West Walls.

前室 南壁と西壁



Ante-Room, East Wall, Upper Part.

前室 東壁 上部



Ante-Room, East Wall, Upper Storey, Roofed Niche.

前室 東壁 上層 屋形龕



Ante-Room, East Wall, Upper Storey, Roofed Niche, Bodhisattva with Ankles Crossed.

前室 東壁 上層 屋形龕 交脚菩薩像



Ante-Room, East Wall, Upper Storey, Roofed Niche, Right Attendant Bodhisattvas.

前室 東壁 上層 屋形龕 右廂 半跏思惟像と右脇侍

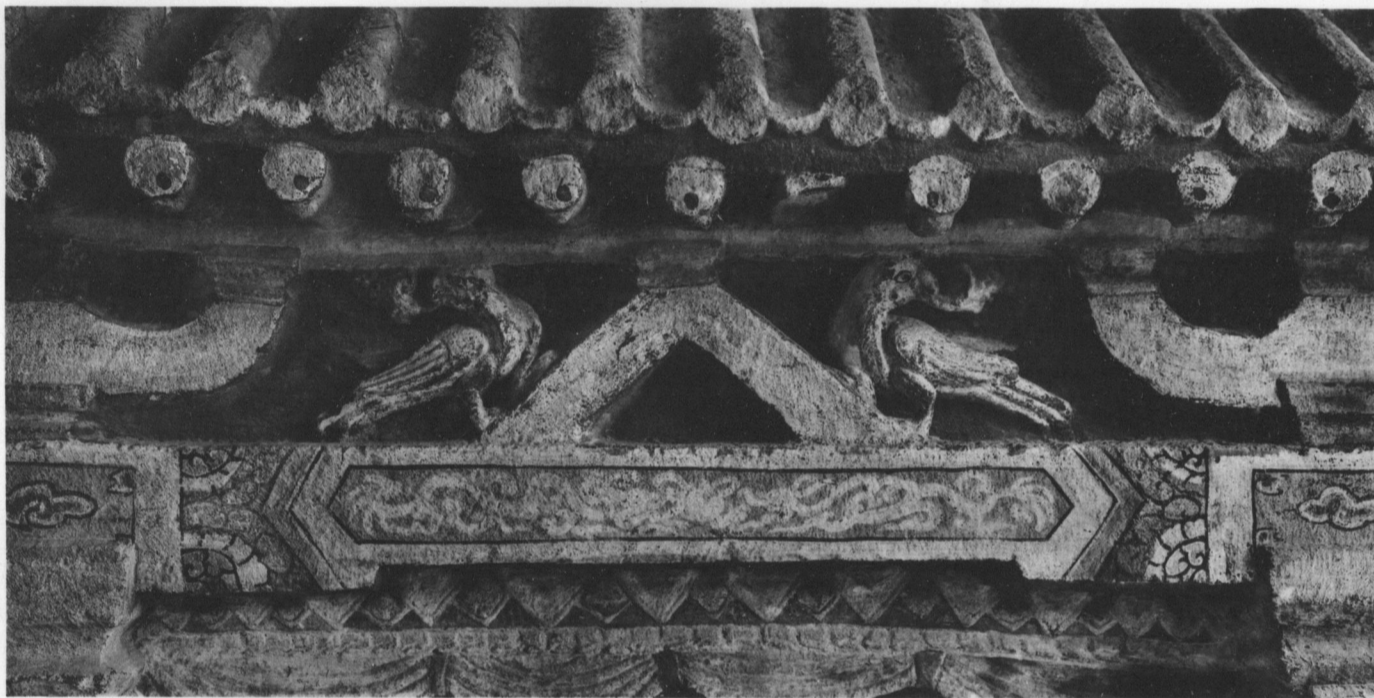


Ante-Room, East Wall, Upper Storey, Roofed Niche, Left Attendant Bodhisattva.

前室 東壁 上層 屋形龕 左廂 半跏思惟像



A



B



C

Ante-Room, East Wall, Upper Storey, Roofed Niche, A) Roof, B) Strut of Inverted V-Shape, C) Bracket.

前室 東壁 上層 屋形籠 A) 屋根 B) 叉手束 C) 三つ斗



A



B



C

A-C) Ante-Room, East Wall, Upper Storey, Roofed Niche, Bird Shapes.
前室 東壁 上層 屋形龕 鳥形



Ante-Room, East Wall, Lower Storey.

前室 東壁 下層



Ante-Room, West Wall, Upper Part.

前室 西壁 上部



Ante-Room, West Wall, Upper Storey, Roofed Niche.

前室 西壁 上層 屋形龕



Ante-Room, West Wall, Upper Storey, Roofed Niche, Seated Buddha with Ankles Crossed.

前室 西壁 上層 屋形龕 佛交脚像



Ante-Room, West Wall, Upper Storey, Roofed Niche, Left Buddha and Left Attendant.

前室 西壁 上層 屋形龕 左廂 佛倚像と左端脇侍



A) Ante-Room, West Wall, Upper Storey, Roofed Niche, Right Attendant.

前室 西壁 上層 屋形龕 右端脇侍



B) Ante-Room, West Wall, Upper Storey, Roofed Niche, Right Buddha.

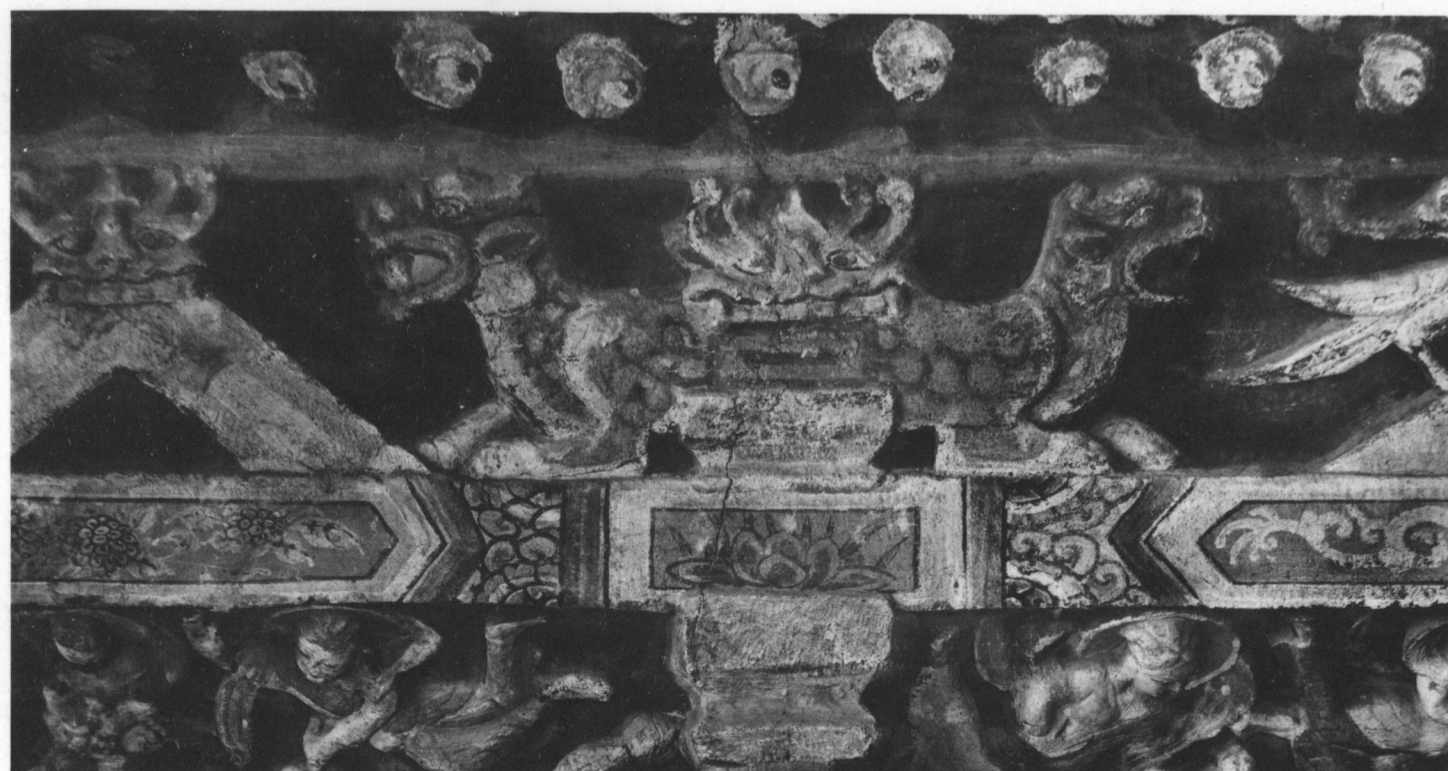
前室 西壁 上層 屋形龕 右廂 佛倚像



A



B



C

Ante-Room, West Wall, Upper Storey, Roofed Niche,

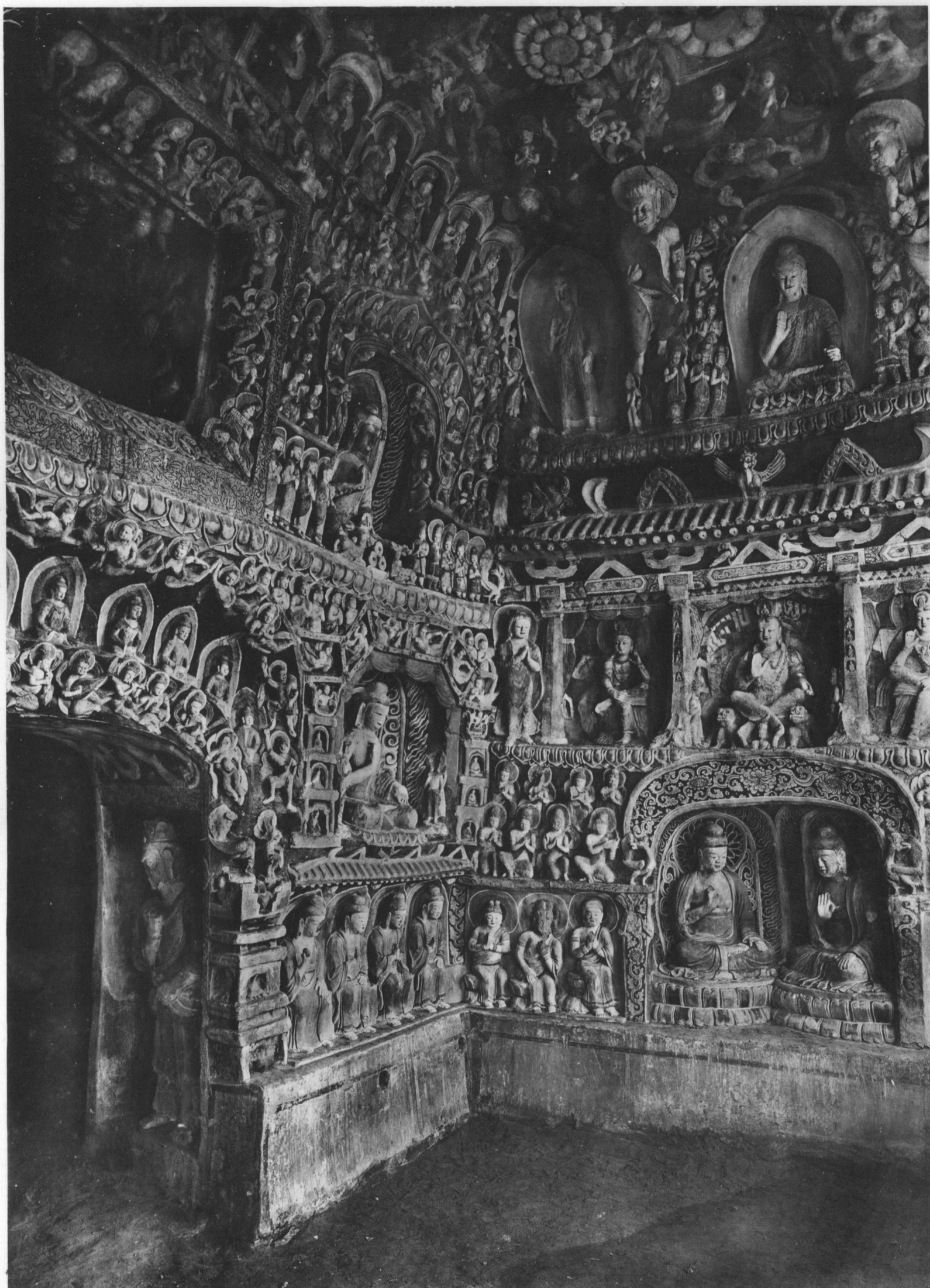
A) Bracket and Strut, B) Strut of Inverted V-Shape, C) Bracket of Animal Shape.

前室 西壁 上層 屋形龕 A) 斗拱 B) 叉手束 C) 獸形三つ斗



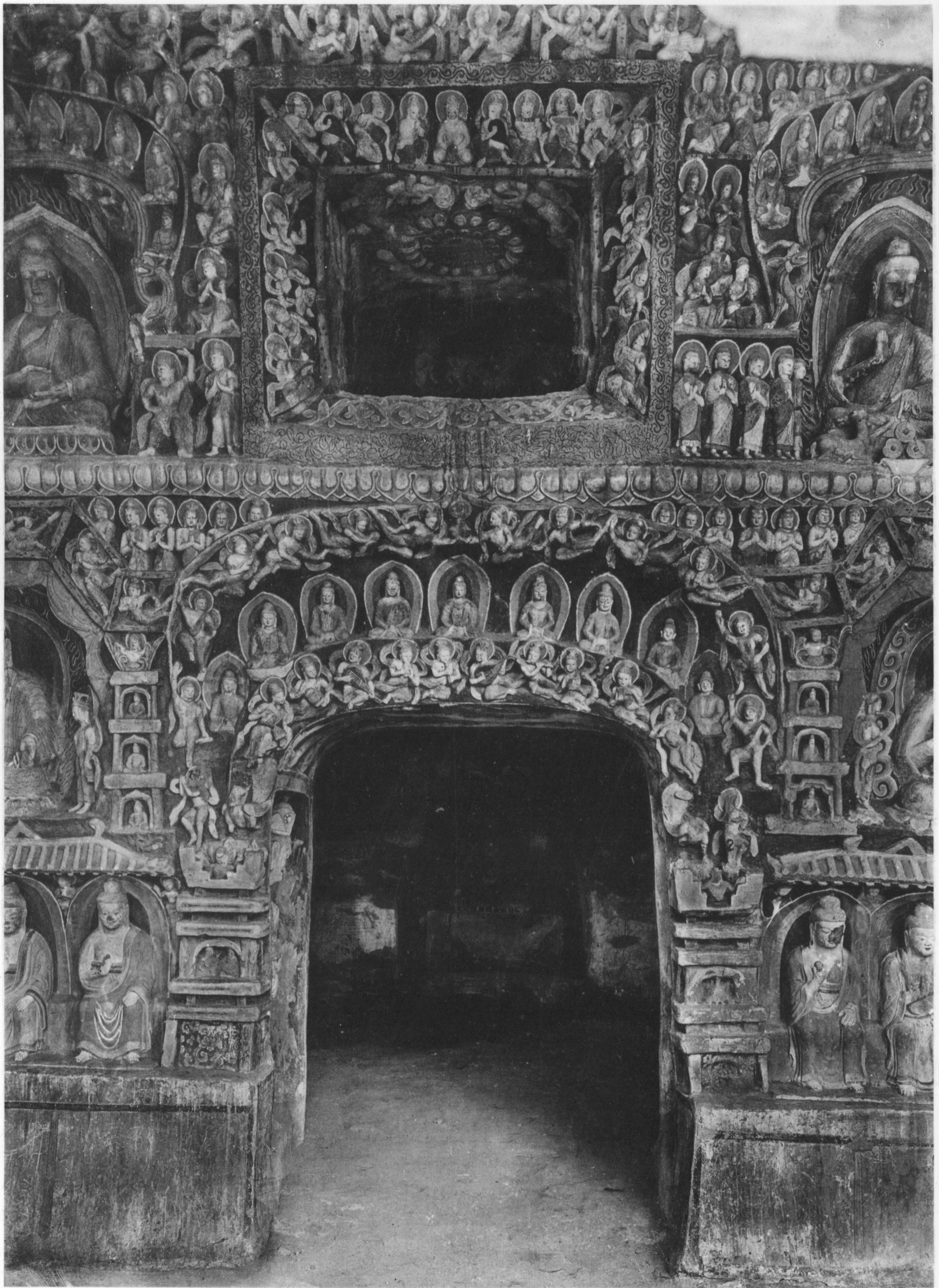
Ante-Room, West Wall, Lower Storey.

前室 西壁 下層



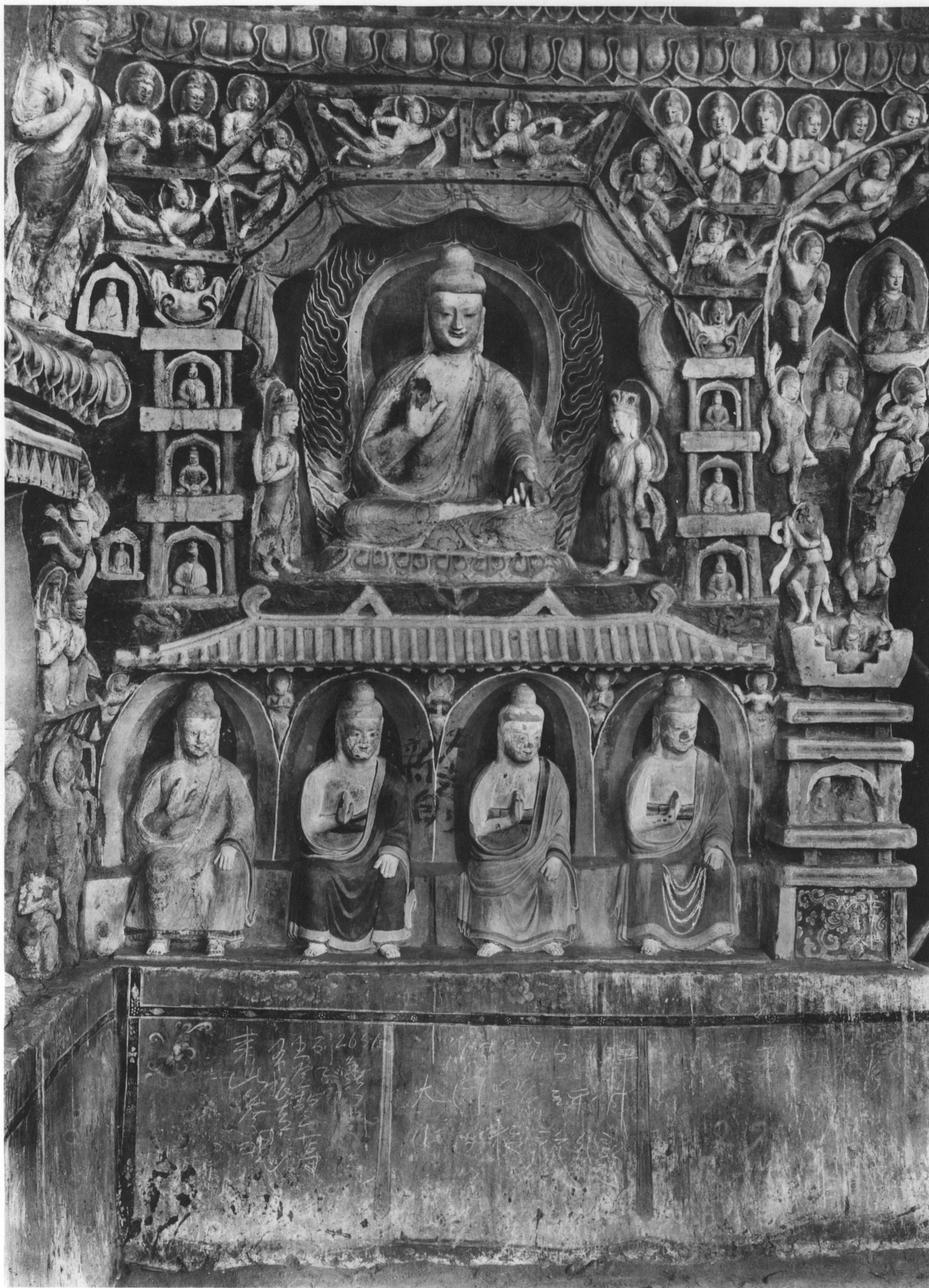
Ante-Room, North Wall, East Half.

前室 北壁 東半



Ante-Room, North Wall, Central Part.

前室 北壁 中央部



Ante-Room, North Wall, Lower Storey, West Part.

前室 北壁 下層 西部



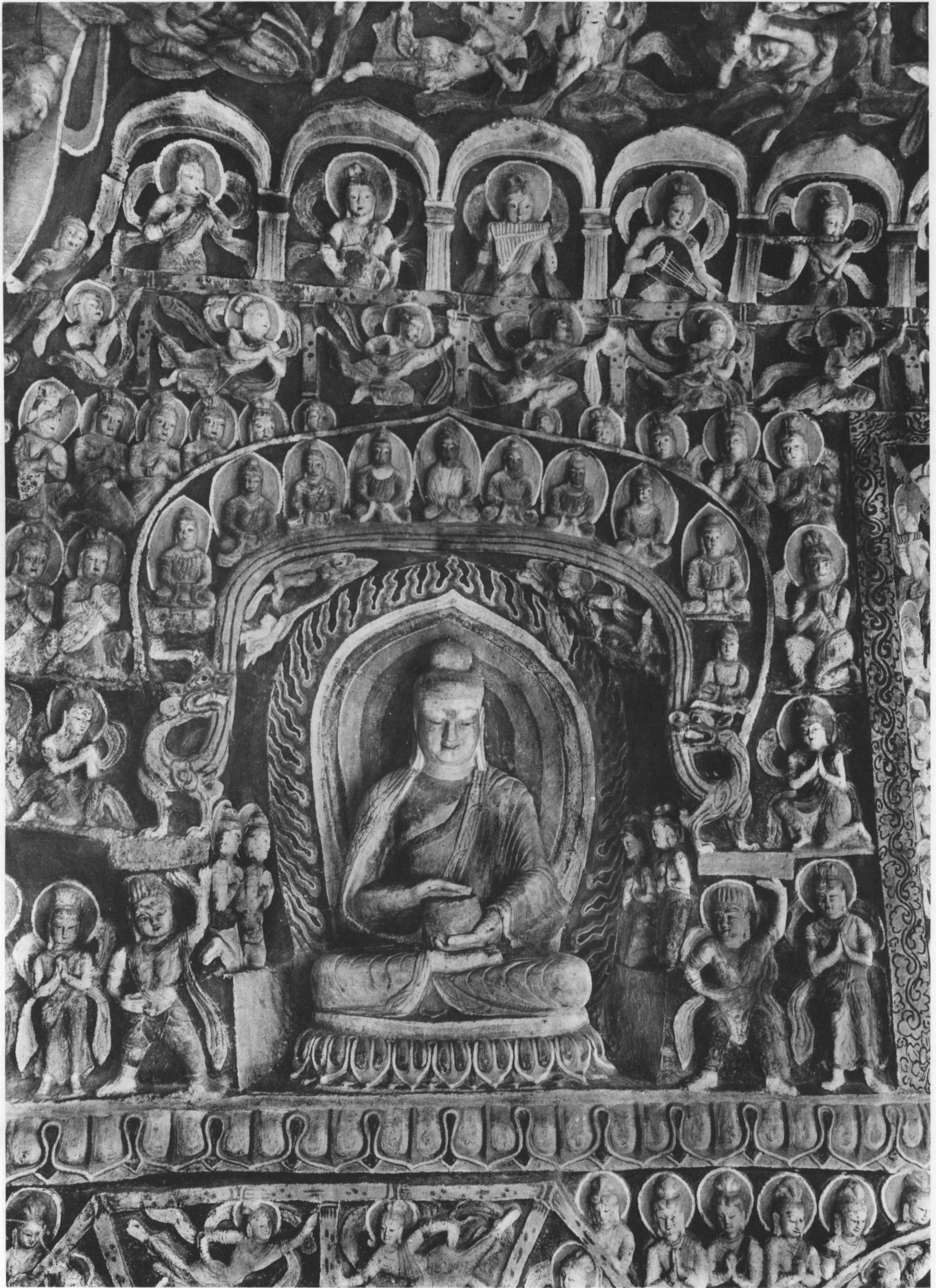
Ante-Room, North Wall, Lower Storey, East Part.

前室 北壁 下層 東部



Ante-Room, North Wall, Upper Storey, Window.

前室北壁上層明窗



Ante-Room, North Wall, Upper Storey, West Niche.

前室 北壁 上層 西龕



Ante-Room, North Wall, Upper Storey, East Niche.

前室 北壁 上層 東龕

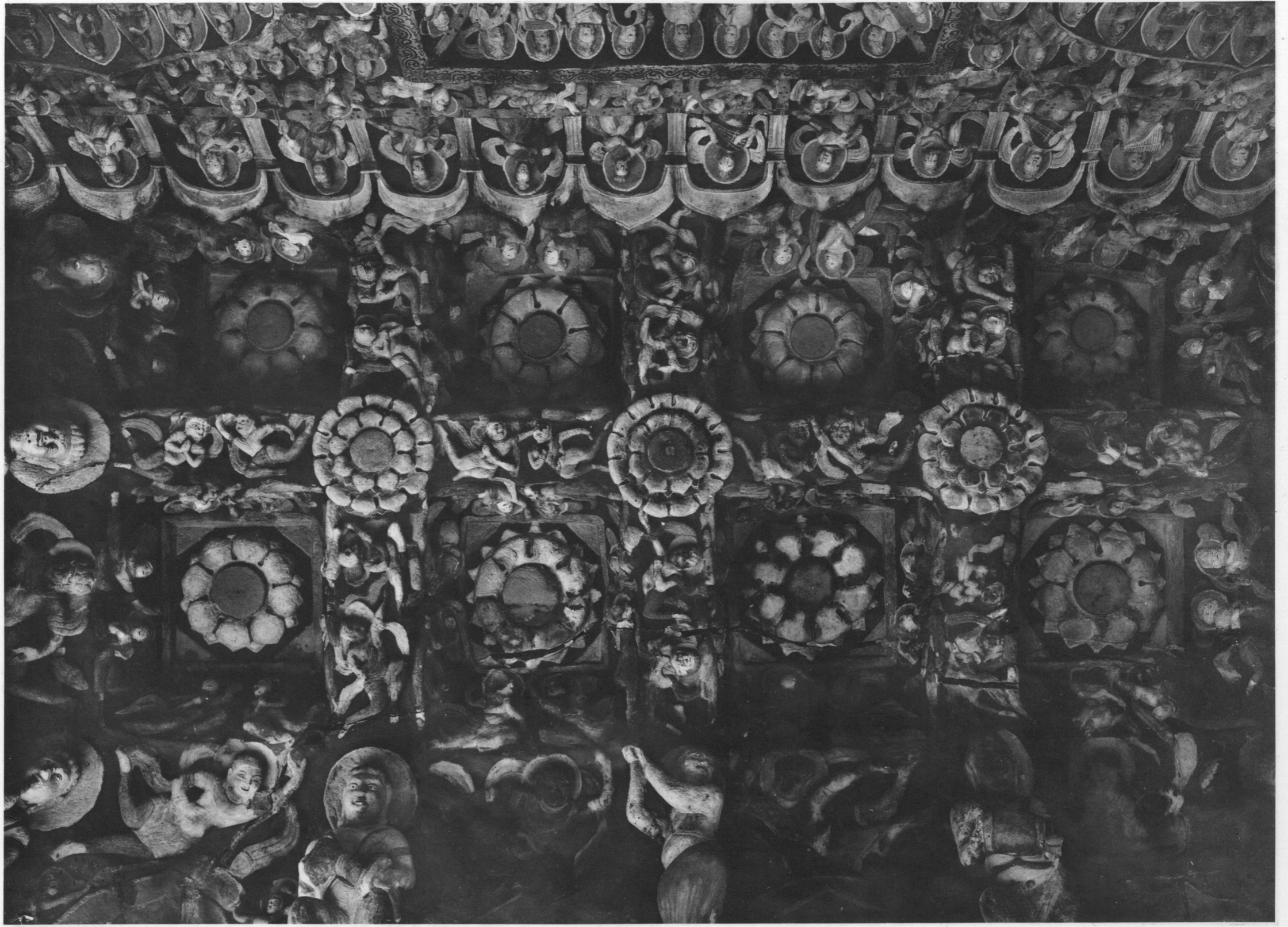


Ante-Room, North Wall, Upper Storey.

前室 北壁 上層

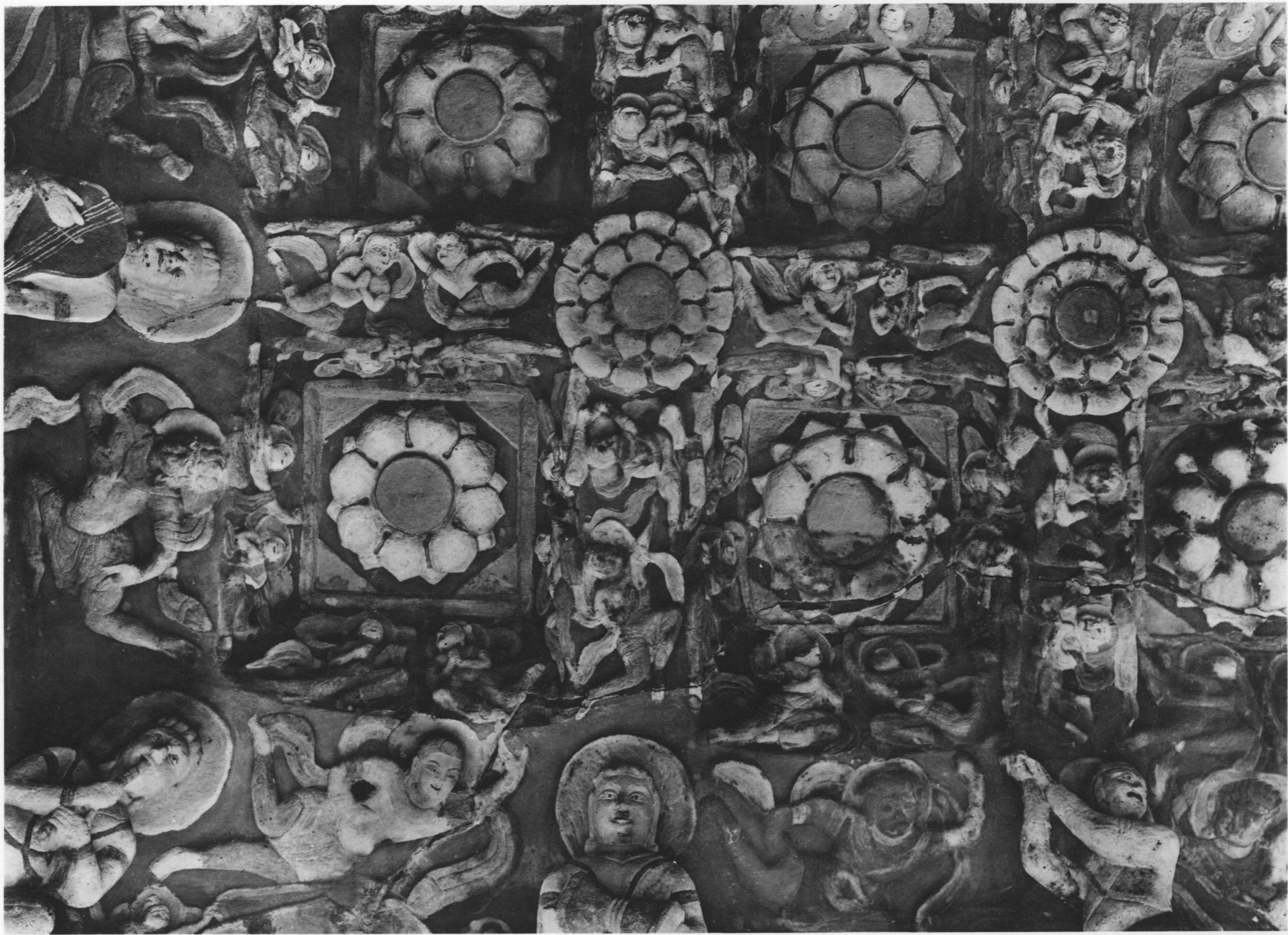


Ante-Room, Ceiling.
前室 天井



Ante-Room, Ceiling.

前室 天井



Ante-Room, Ceiling, South-Eastern Part.

前室 天井 東南部



Ante-Room, Ceiling, Eastern Part.

前室 天井 東部



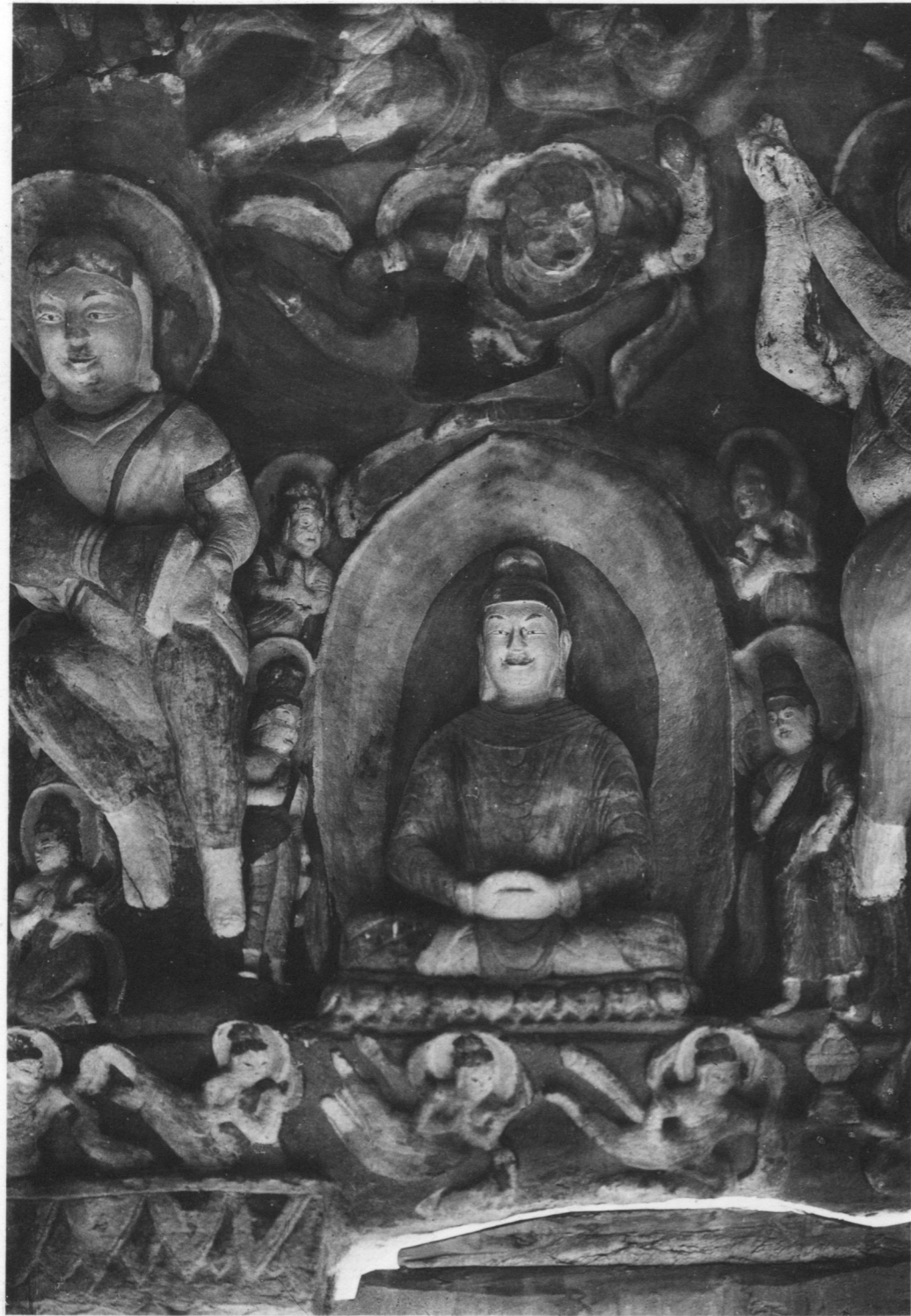
Ante-Room, Ceiling, Coving Area, South-West Corner.

前室 天井 折上部 西南隅

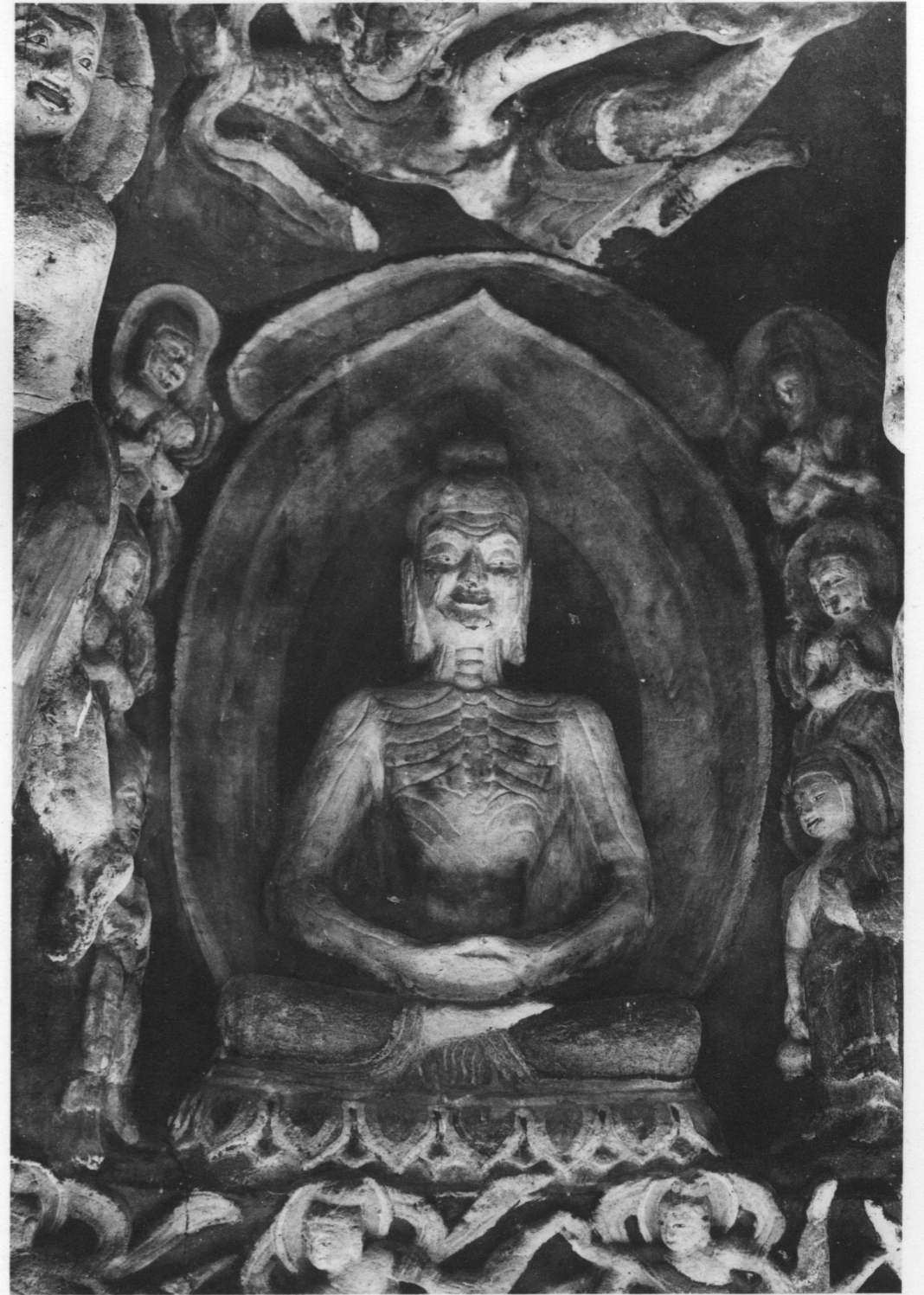


Ante-Room, Ceiling, Coving Area, South Side, Seated Buddhas (d) and (e).

前室 天井 折上部 南側 禪定佛(d)と苦行佛(e)



A) Ante-Room, Ceiling, Coving Area, South Side, Seated Buddha (d).
前室 天井 折上部 南側 禪定佛 (d)

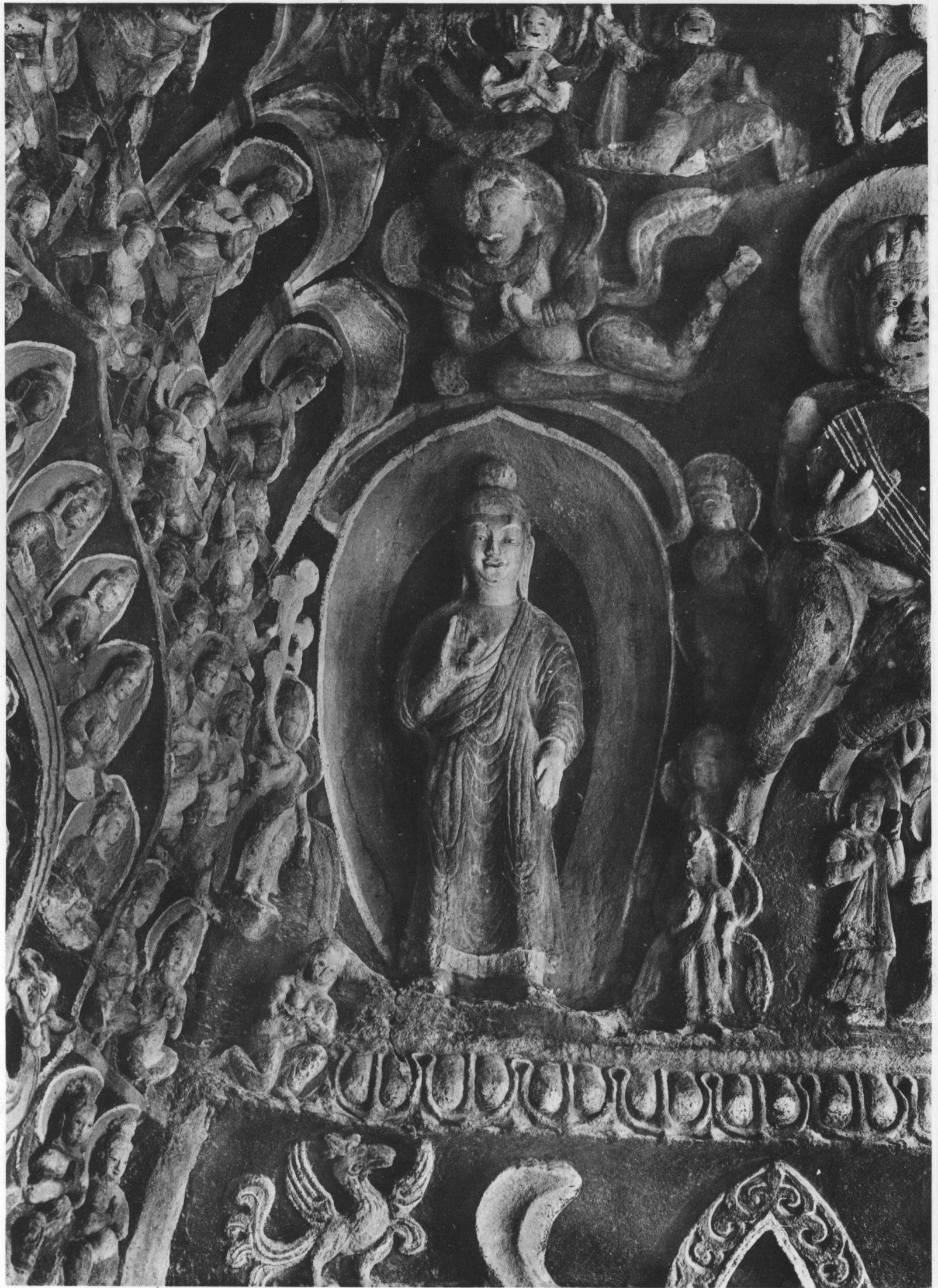


B) Ante-Room, Ceiling, Coving Area, South Side, Buddha as Ascetic (e).
前室 天井 折上部 南側 苦行佛 (e)



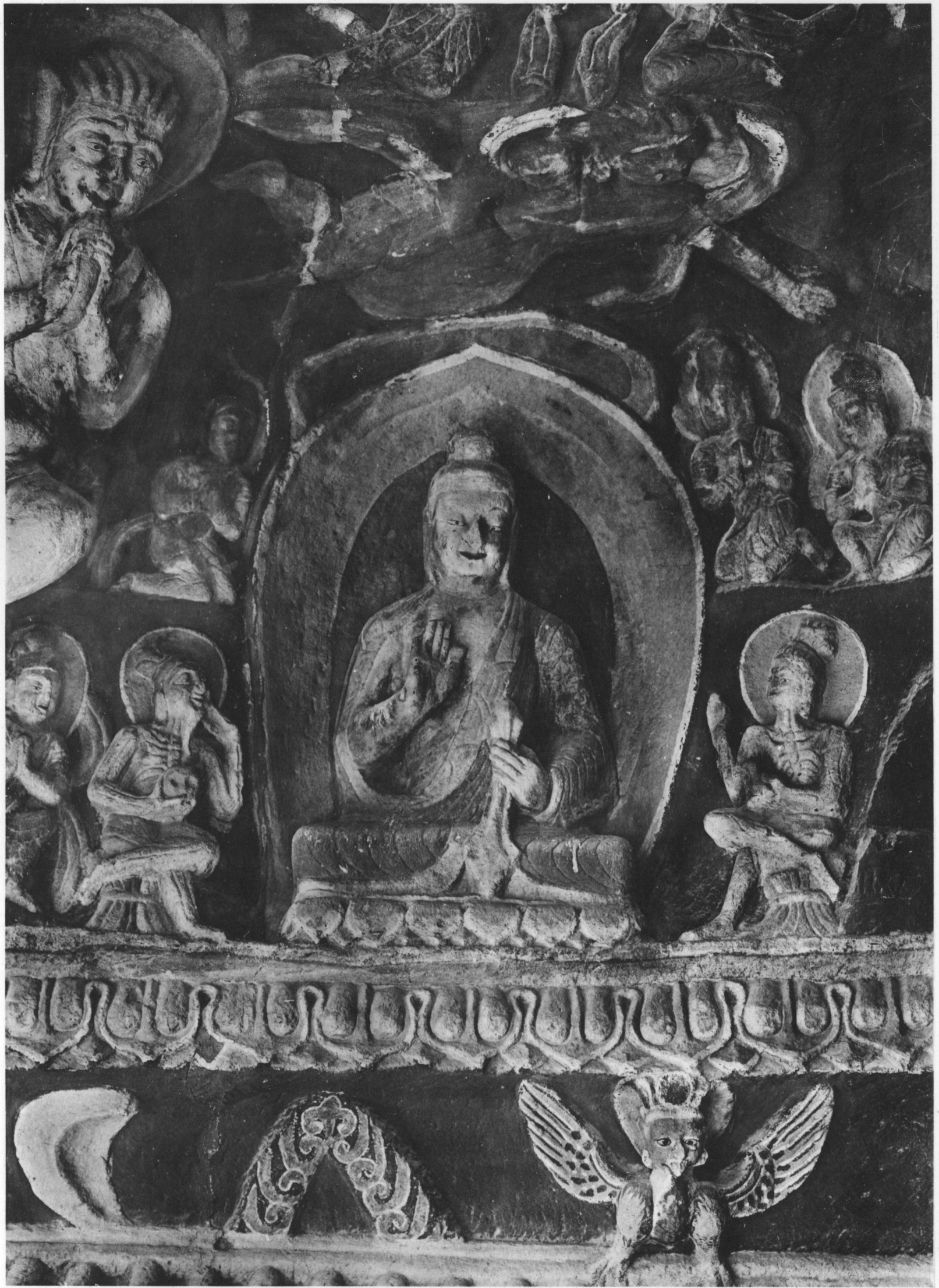
Ante-Room, Ceiling, Coving Area, East Side, Standing and Seated Buddhas (a), (b).

前室 天井 折上部 東側 定光佛(a)と禪定佛(b)



Ante-Room, Ceiling, Coving Area, East Side, Standing Buddha (a).

前室 天井 折上部 東側 定光佛(a)



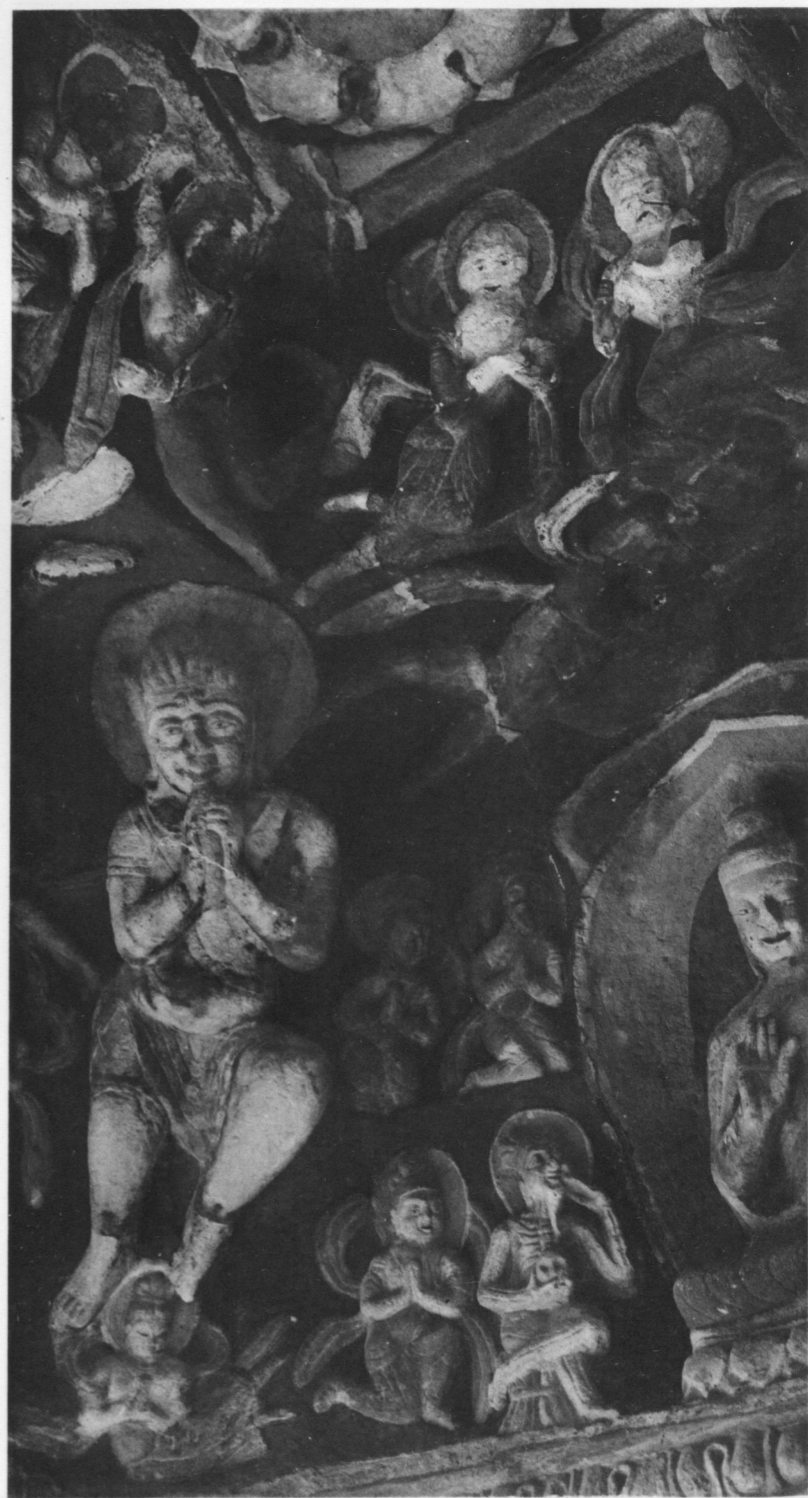
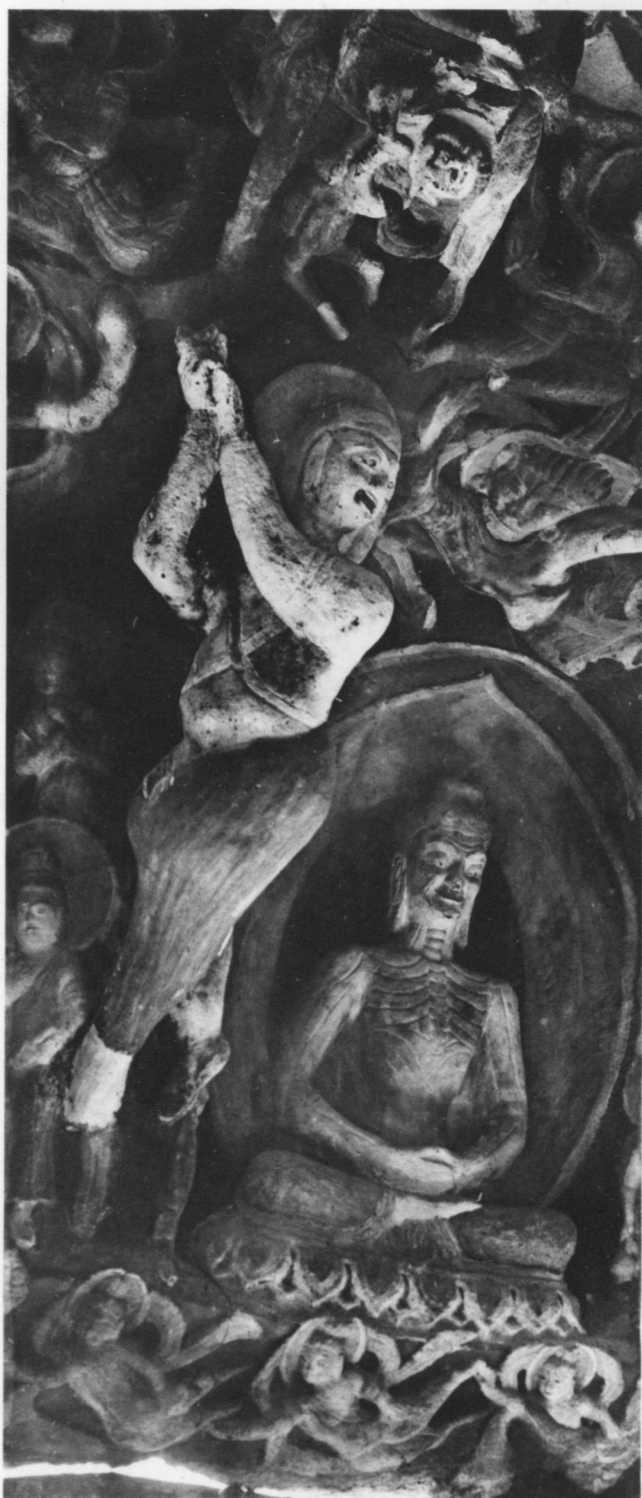
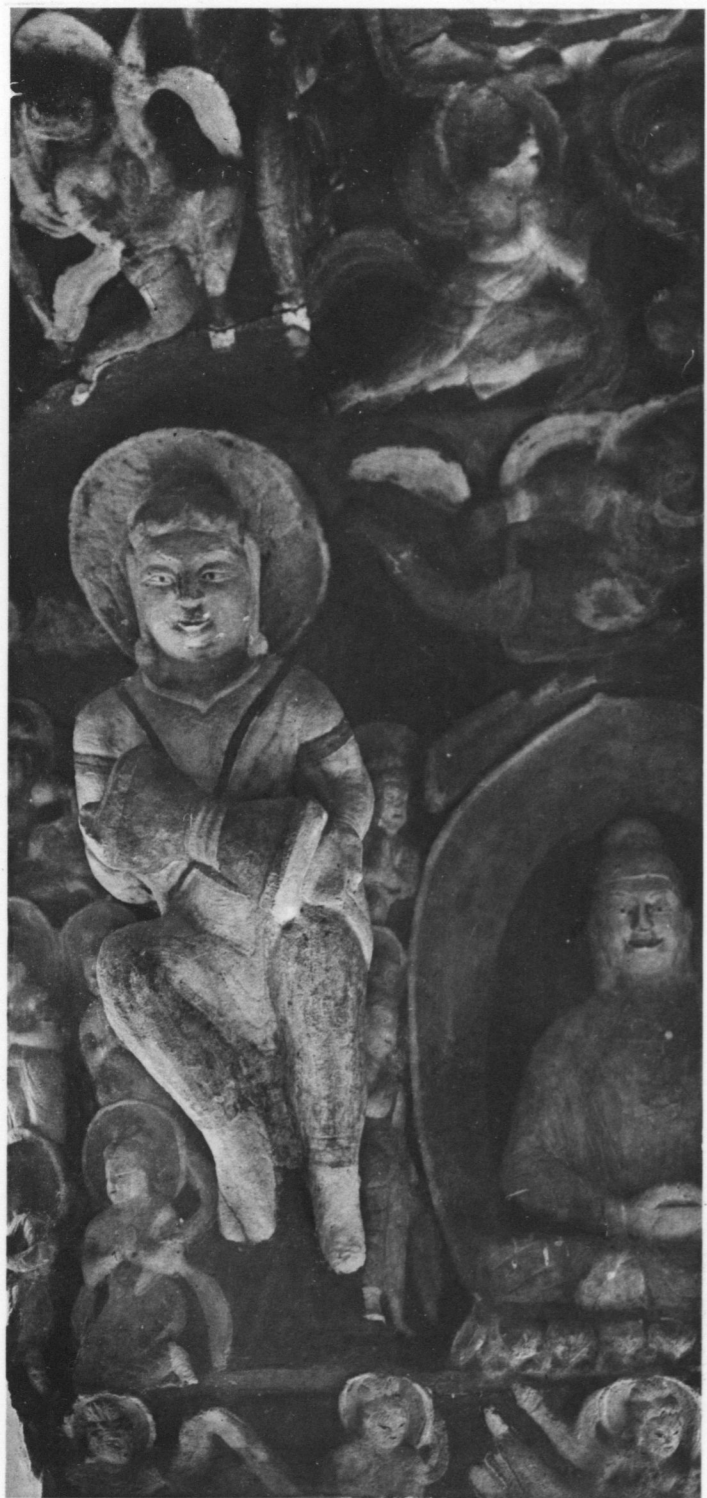
Ante-Room, Ceiling, Coving Area, West Side, Seated Buddha (g).

前室 天井 折上部 西側 坐佛 (g)



Ante-Room, Ceiling, Coving Area, West Side, Standing Buddha with Boys (h).

前室 天井 折上部 西側 阿育王因緣像 (h)



A-C) Ante-Room, Ceiling, Coving Area, Dwarf Musicians.

前室 天井 折上部 奏樂侏儒