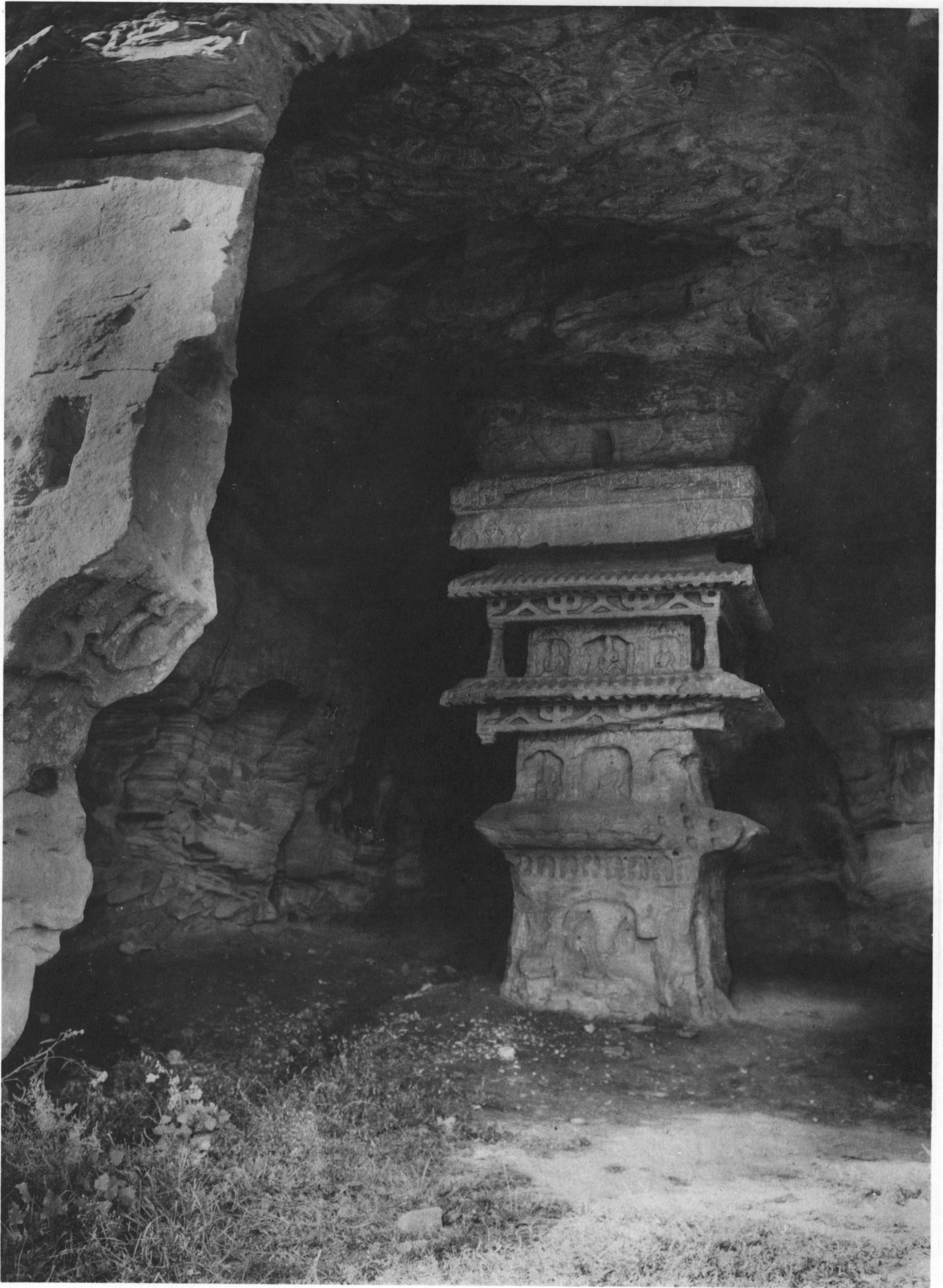


Outside View of Cave II.

第二洞 外景

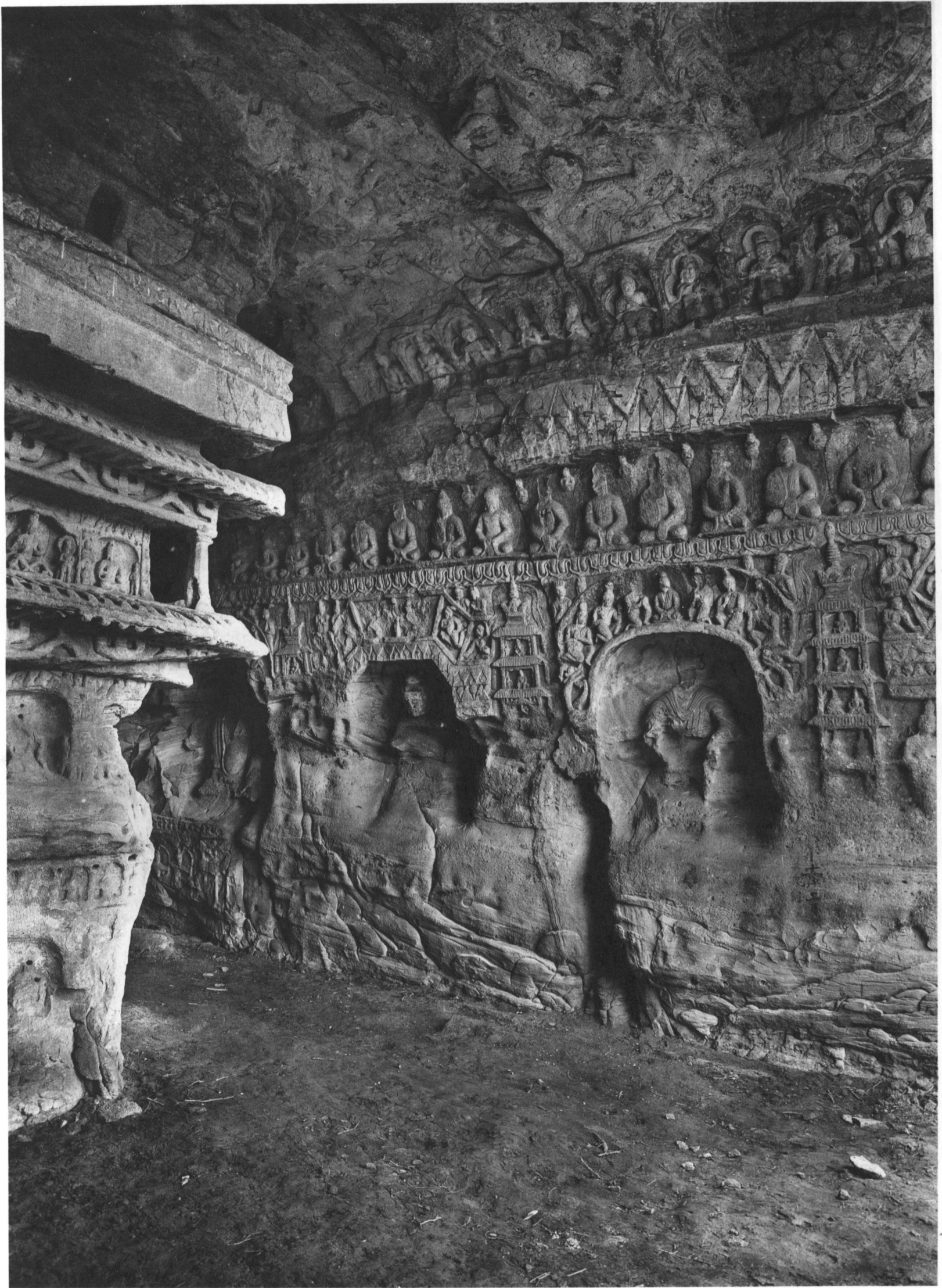


Inside View of Cave II.
第二洞 内部

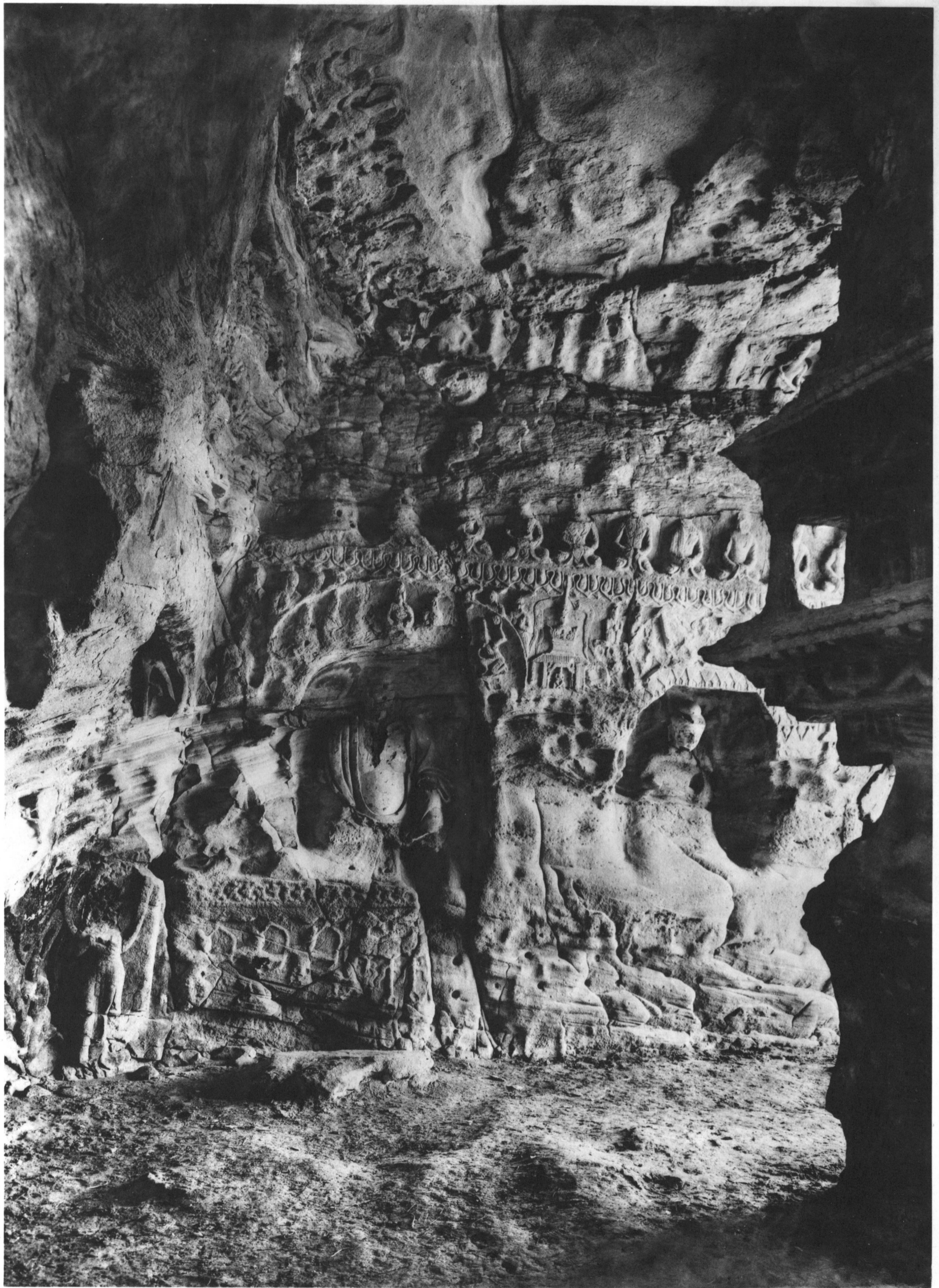


Cave II, South Wall, Western Half.

第二洞 南壁 西半

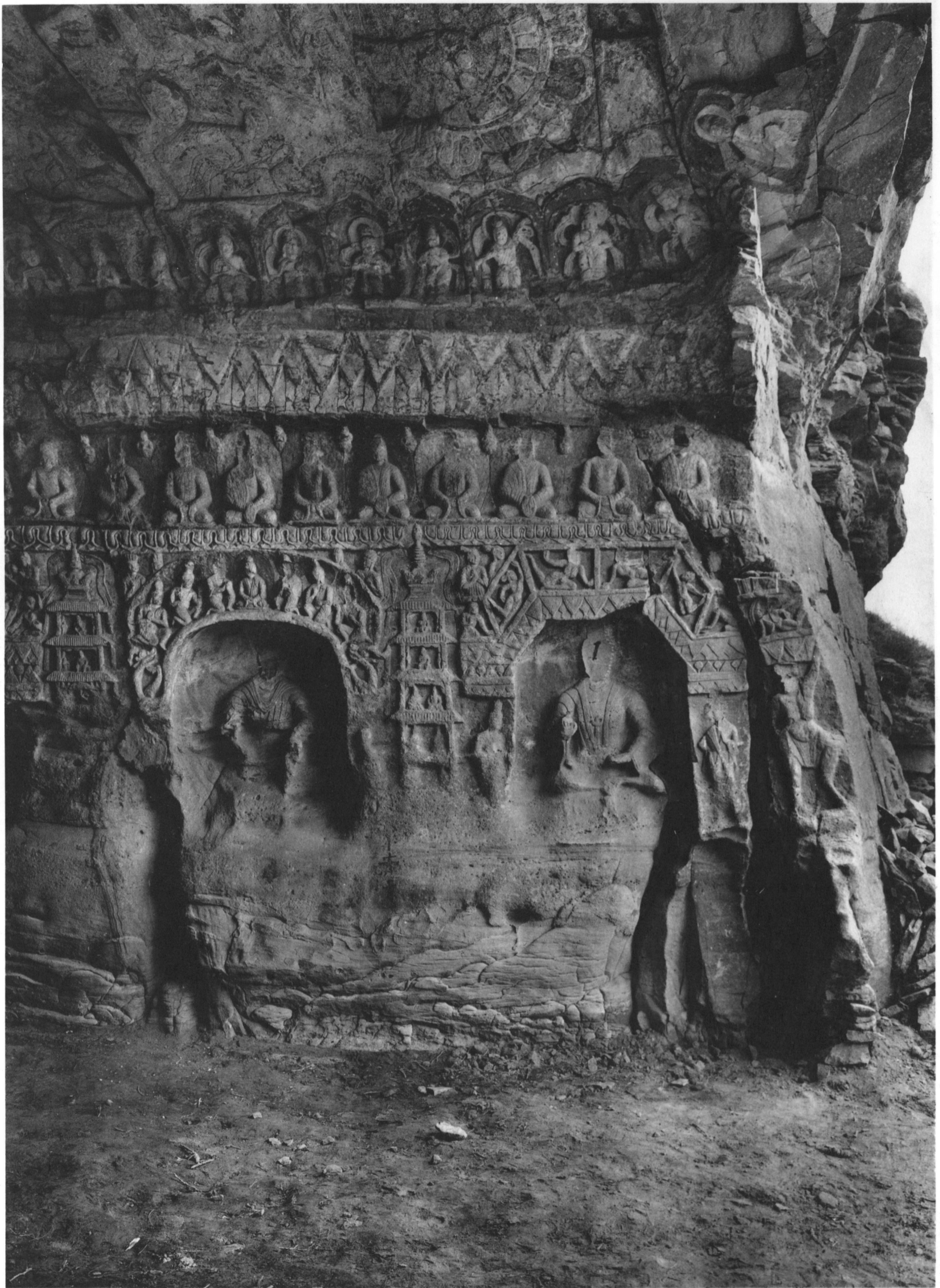


Cave II, East Wall.
第二洞 東壁



Cave II, East Wall, Northern Half.

第二洞 東壁 北半



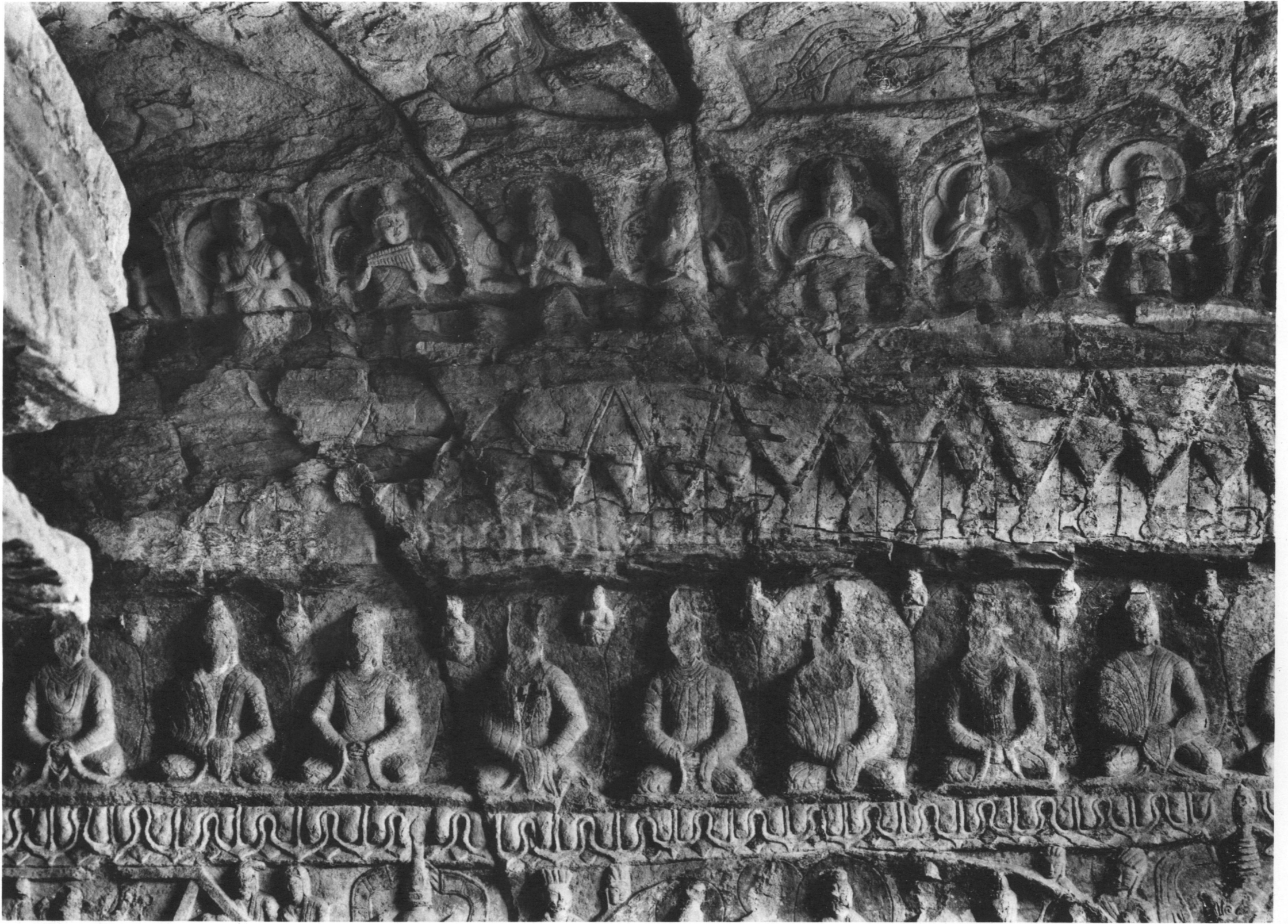
Cave II, East Wall, Southern Half.

第二洞 東壁 南半



Cave II, East Wall, Second Niche.

第二洞 東壁 第二龕



Cave II, East Wall, Central Part of the Upper Zones.

第二洞 東壁 上層中部



A



B

A) Cave II, East Wall, South Part of Upper Zones.

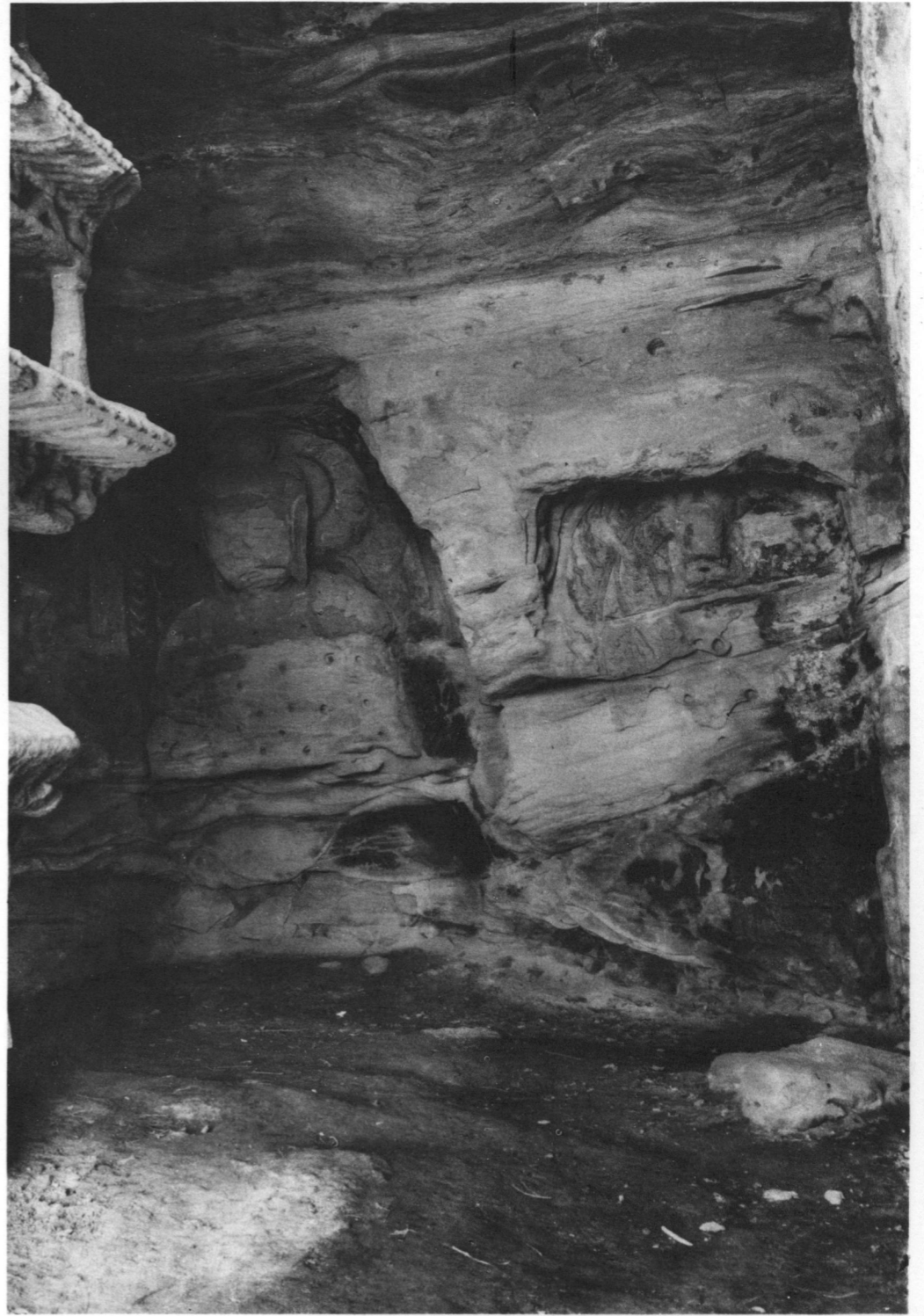
第二洞 東壁 上層南部

B) Cave II, East Wall, Bottom Zone, Relief of the Buddha's Life.

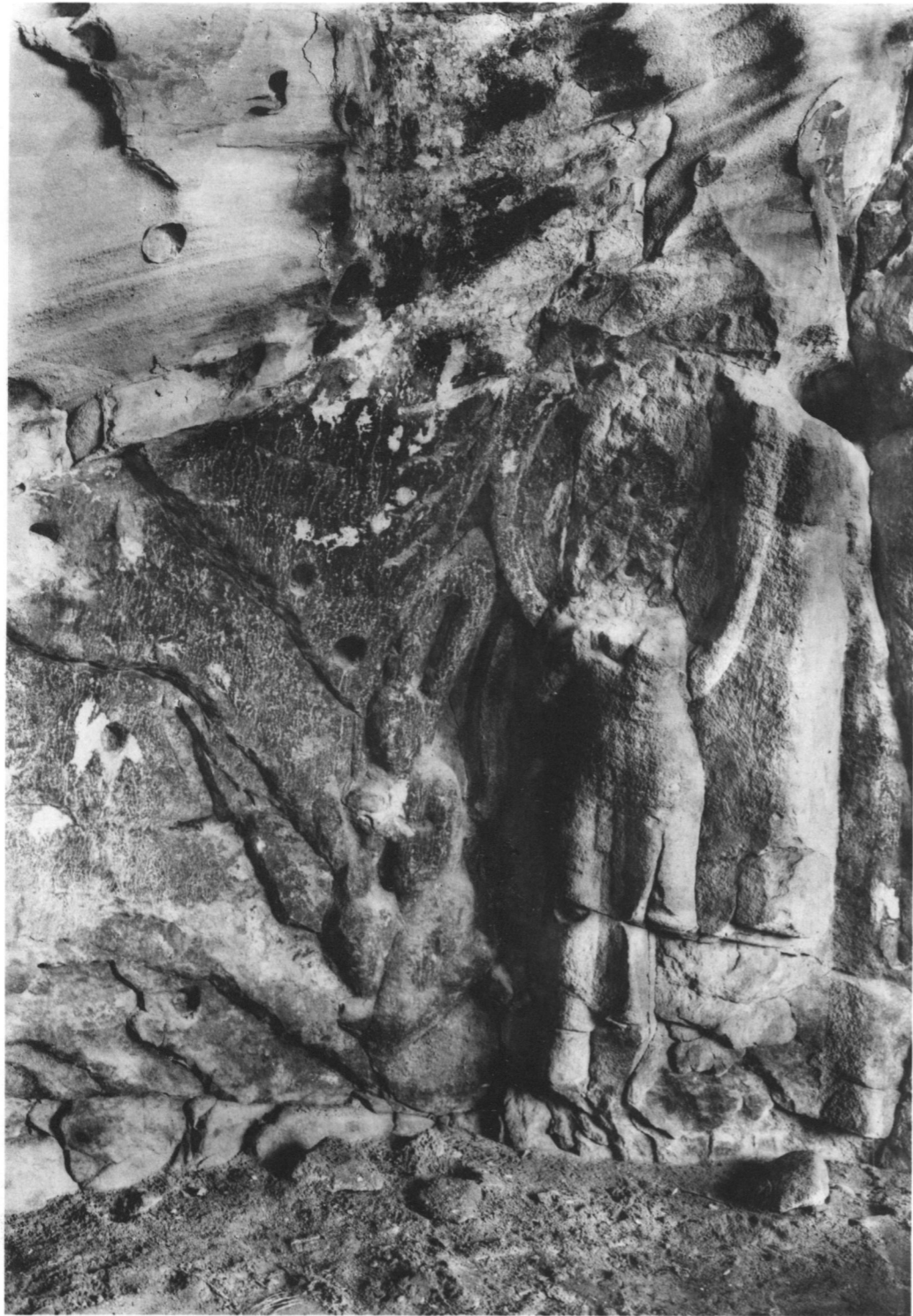
第二洞 東壁 腰壁 浮彫佛傳



A) Cave II, North Wall, Main Niche.
第二洞 北壁 中央佛龕

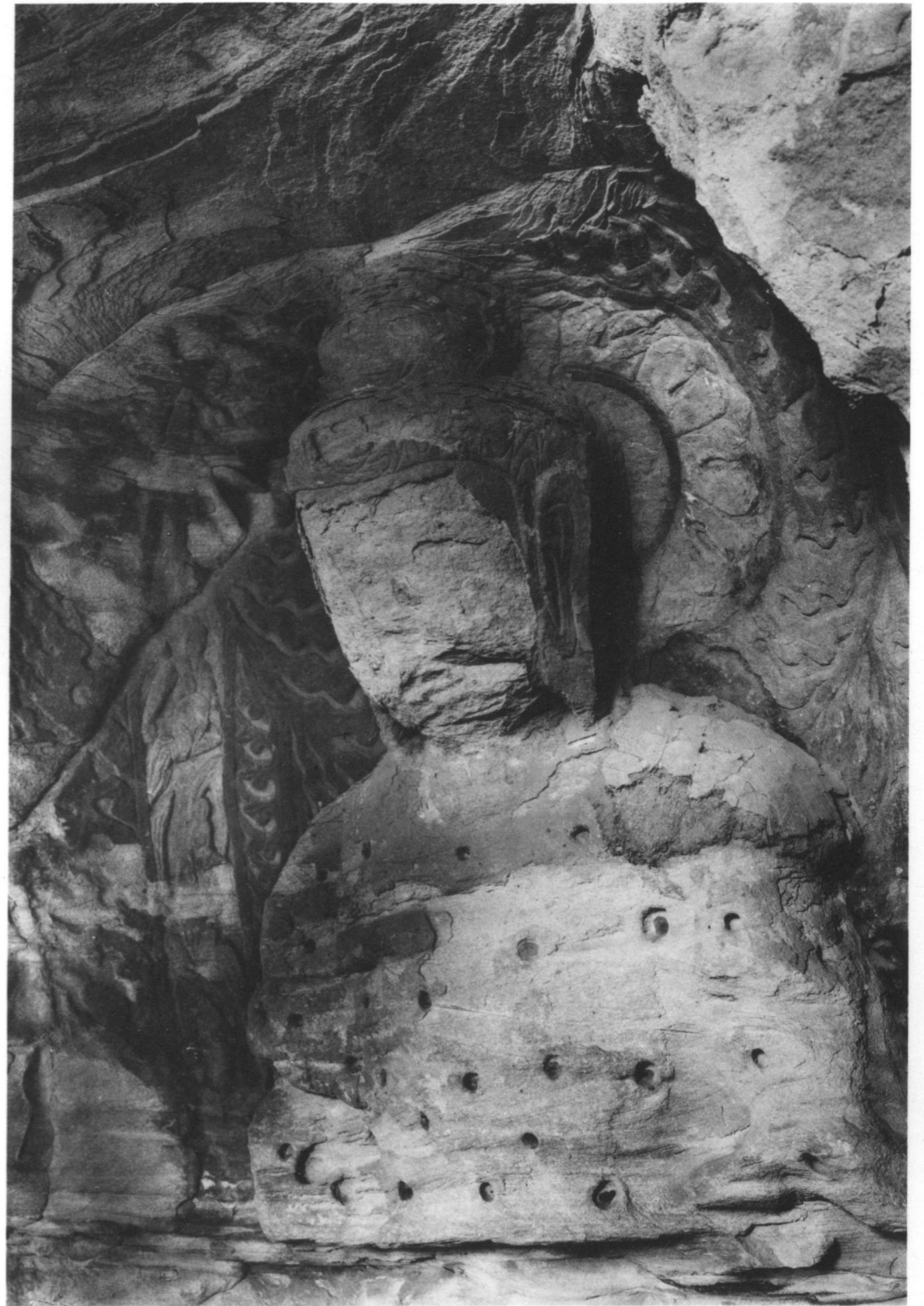


B) Cave II, North Wall, Eastern Half.
第二洞 北壁 東半



B) Cave II, North Wall, Left Compartment, Worshippers.

第二洞 北壁 左廂 供養者像



A) Cave II, North Wall, Upper Body of the Main Buddha.

第二洞 北壁 主尊佛上身



A



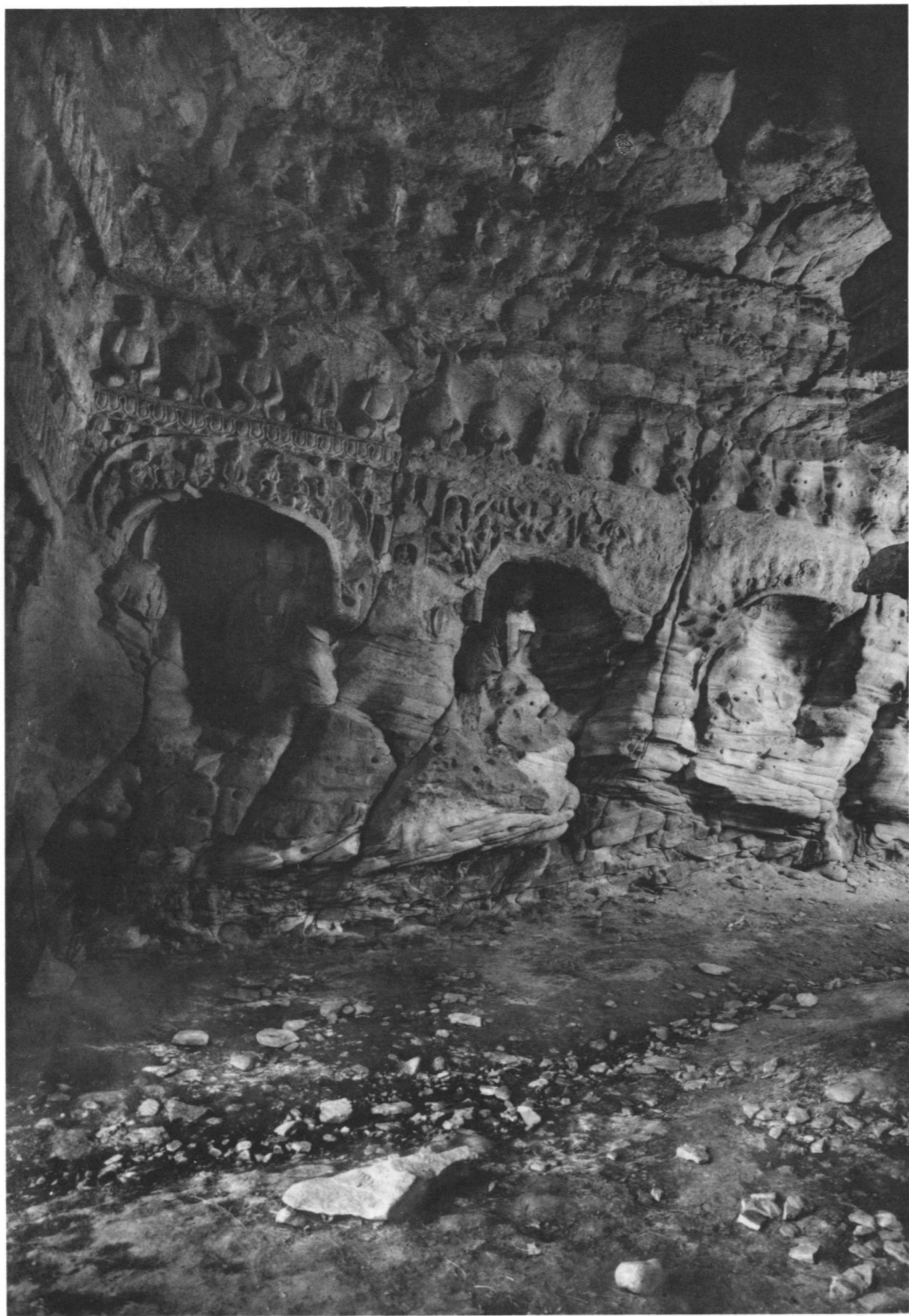
B

A) Cave II, North Wall, Left Compartment, Nimbus of the Left Attendant.

第二洞 北壁 左廂 光背

B) Cave II, North Wall, Main Niche, Worshippers.

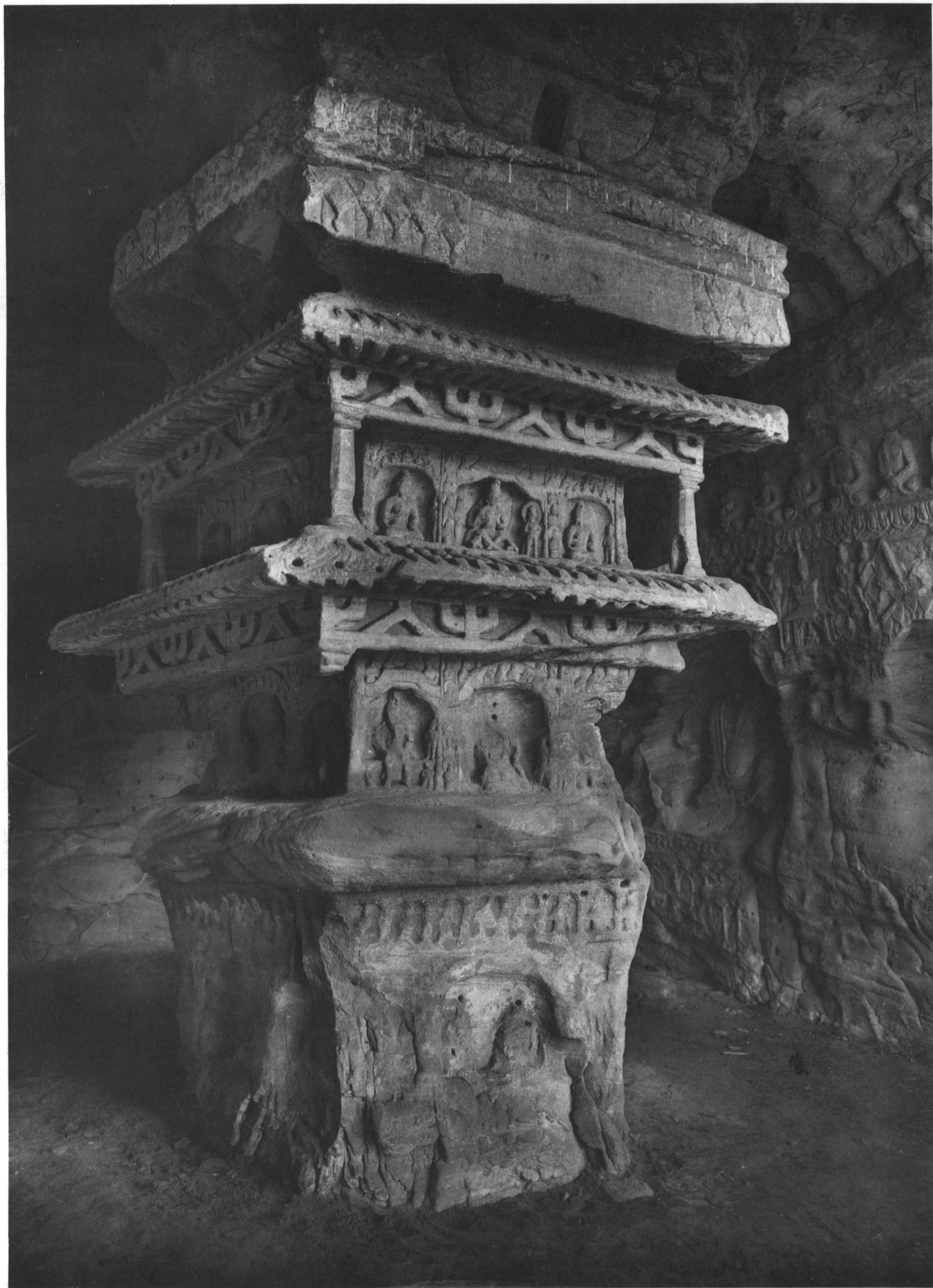
第二洞 北壁 中央佛龕 供養者像



A) Cave II, West Wall, Southern Half.
第二洞 西壁 南半



B) Cave II, West Wall, Northern Half.
第二洞 西壁 北半



Cave II, Stūpa Pillar, South Face.

第二洞 塔柱 南面



Cave II, Stūpa Pillar, East and North Faces.

第二洞 塔柱 東面および北面

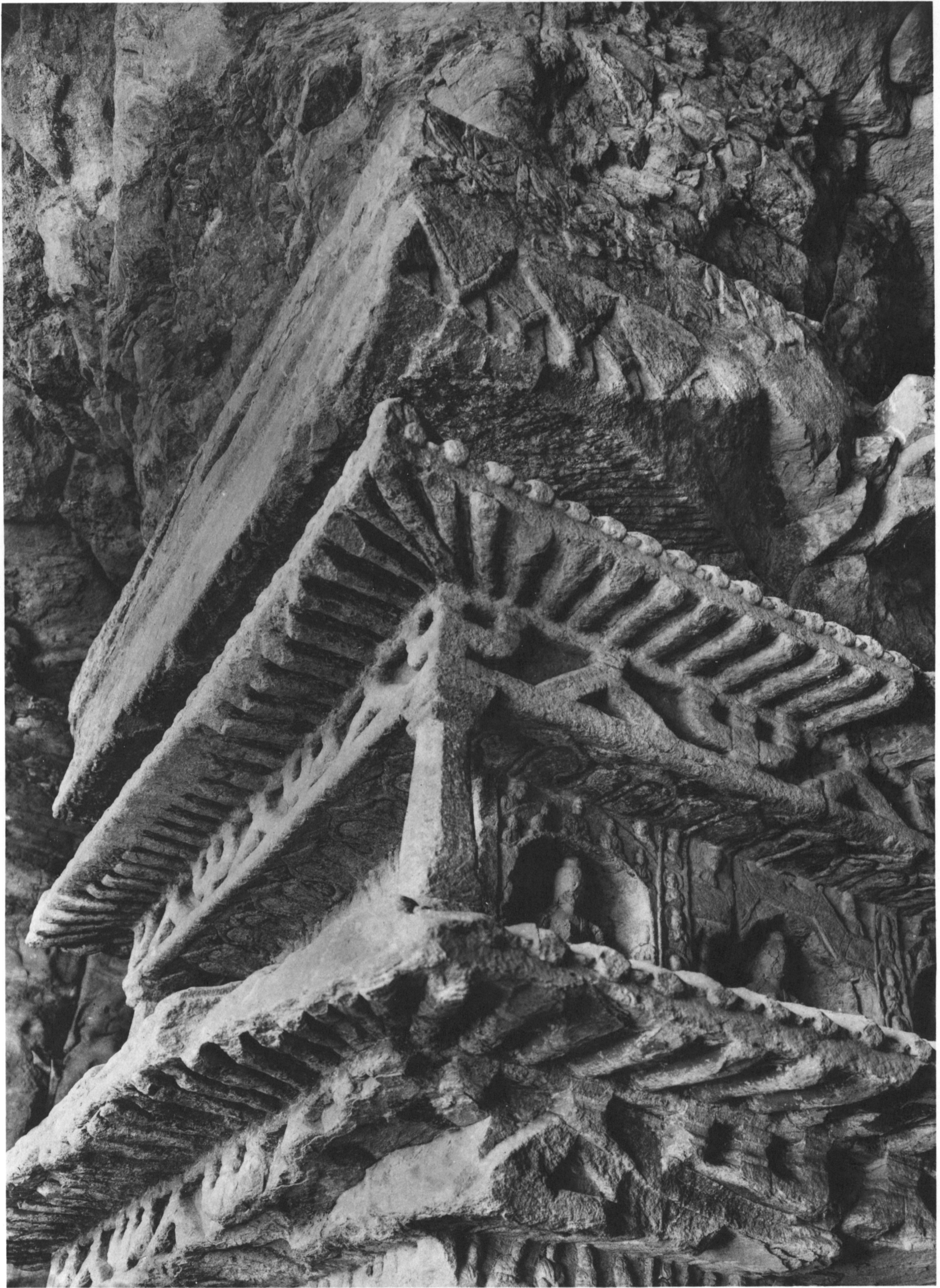


Cave II, Stūpa Pillar, North Face.
第二洞 塔柱 北面



Cave II, Stūpa Pillar, West and North Faces.

第二洞 塔柱 西面および北面



Cave II, Stūpa Pillar, South-Eastern Corner.

第二洞 塔柱 東南隅



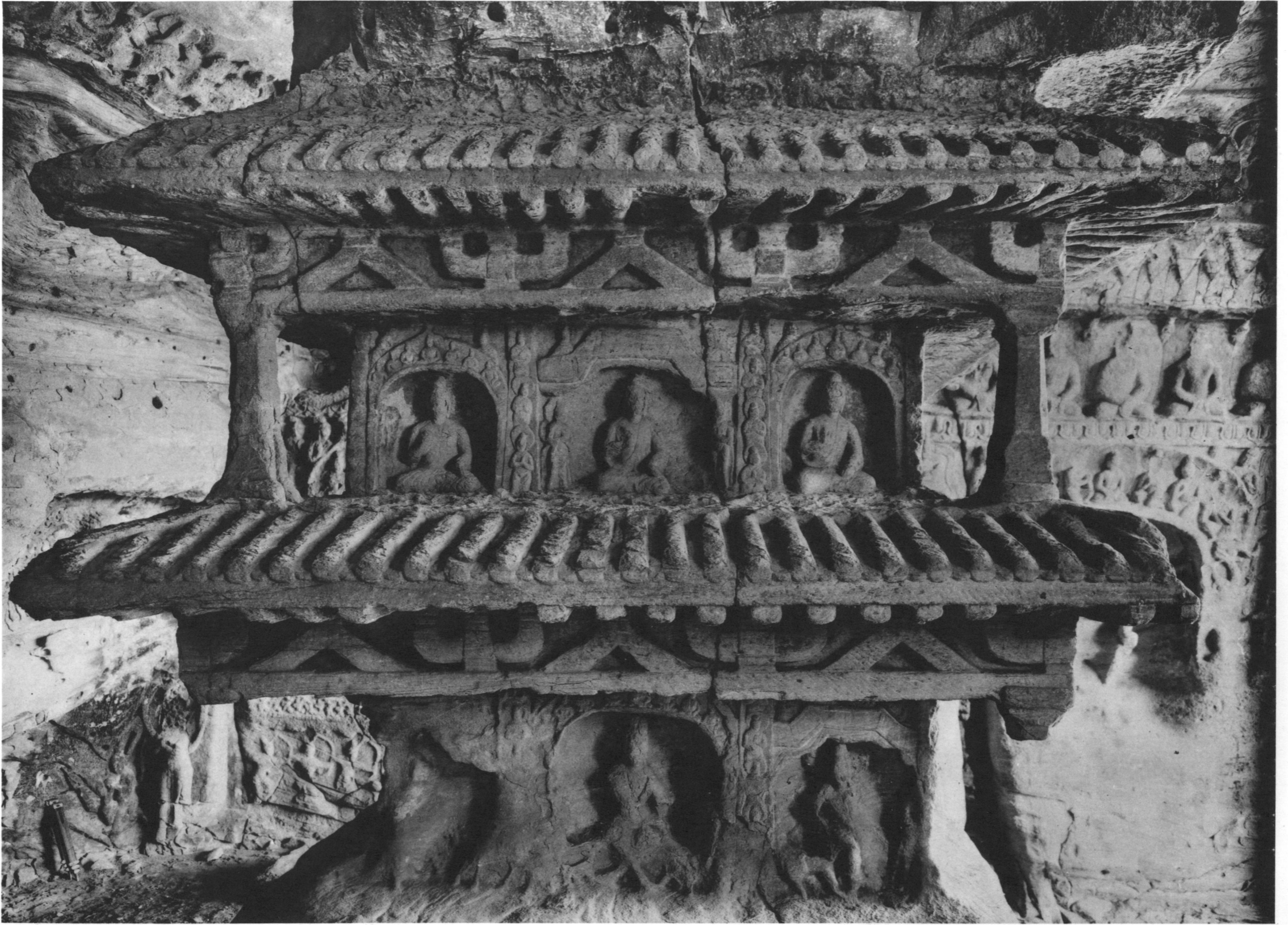
Cave II, Stūpa Pillar, East Face, Third Storey.

第二洞 塔柱 東面 第三層



Cave II, Stūpa Pillar, North Face, Third Storey.

第二洞 塔柱 北面 第三層



Cave II, Stūpa Pillar, West Face, Second and Third Storey.

第二洞 塔柱 西面 第二層および第三層



A



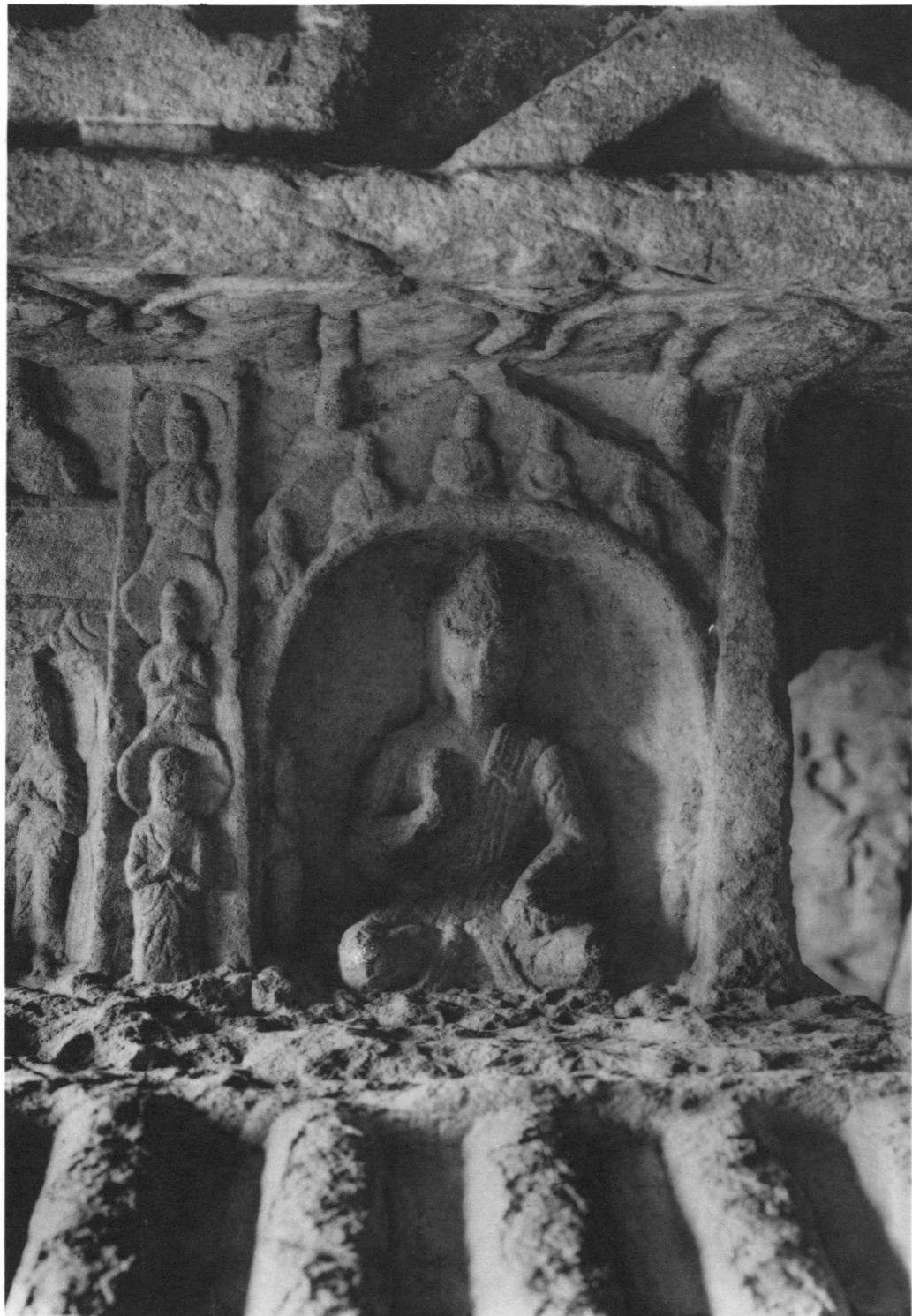
B

A) Cave II, Stūpa Pillar, South-Western Corner, Third Storey.

第二洞 塔柱 西南隅 第三層

B) Cave II, Stūpa Pillar, West Face, Second Storey.

第二洞 塔柱 西面 第二層



A) Cave II, Stūpa Pillar, East Face, Third Storey, Left Niche.

第二洞 塔柱 東面 第三層 左龕



B) Cave II, Stūpa Pillar, West Face, Second Storey, Left Niche.

第二洞 塔柱 西面 第二層 左龕



Cave II, Ceiling, Southern Part.

第二洞 天井 南部



Cave II, Ceiling, South-Eastern-Part.

第二洞 天井 東南部



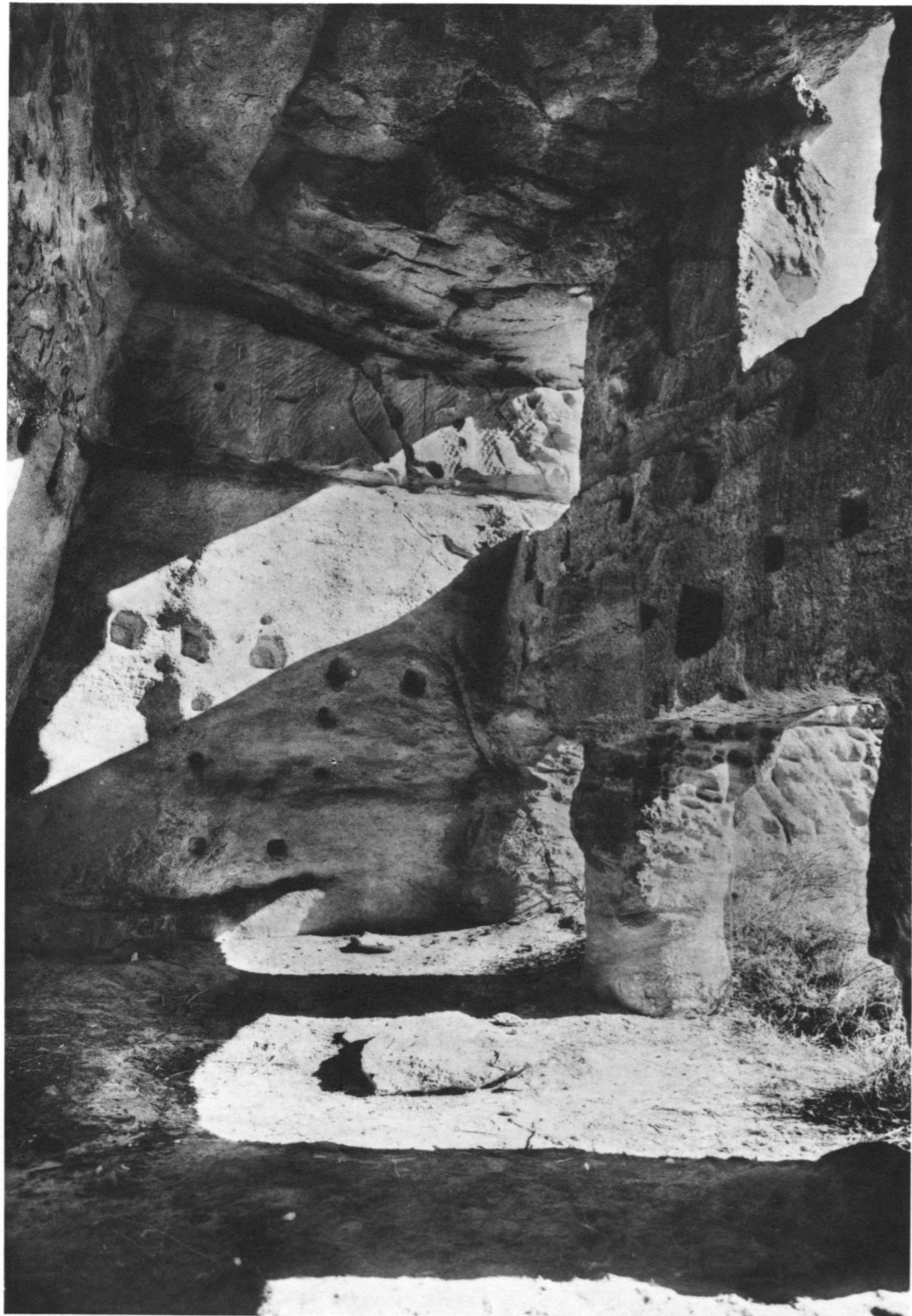
A) Outside View of Cave II B (Pi-hsia-tung).

第二B洞(碧霞洞) 外景

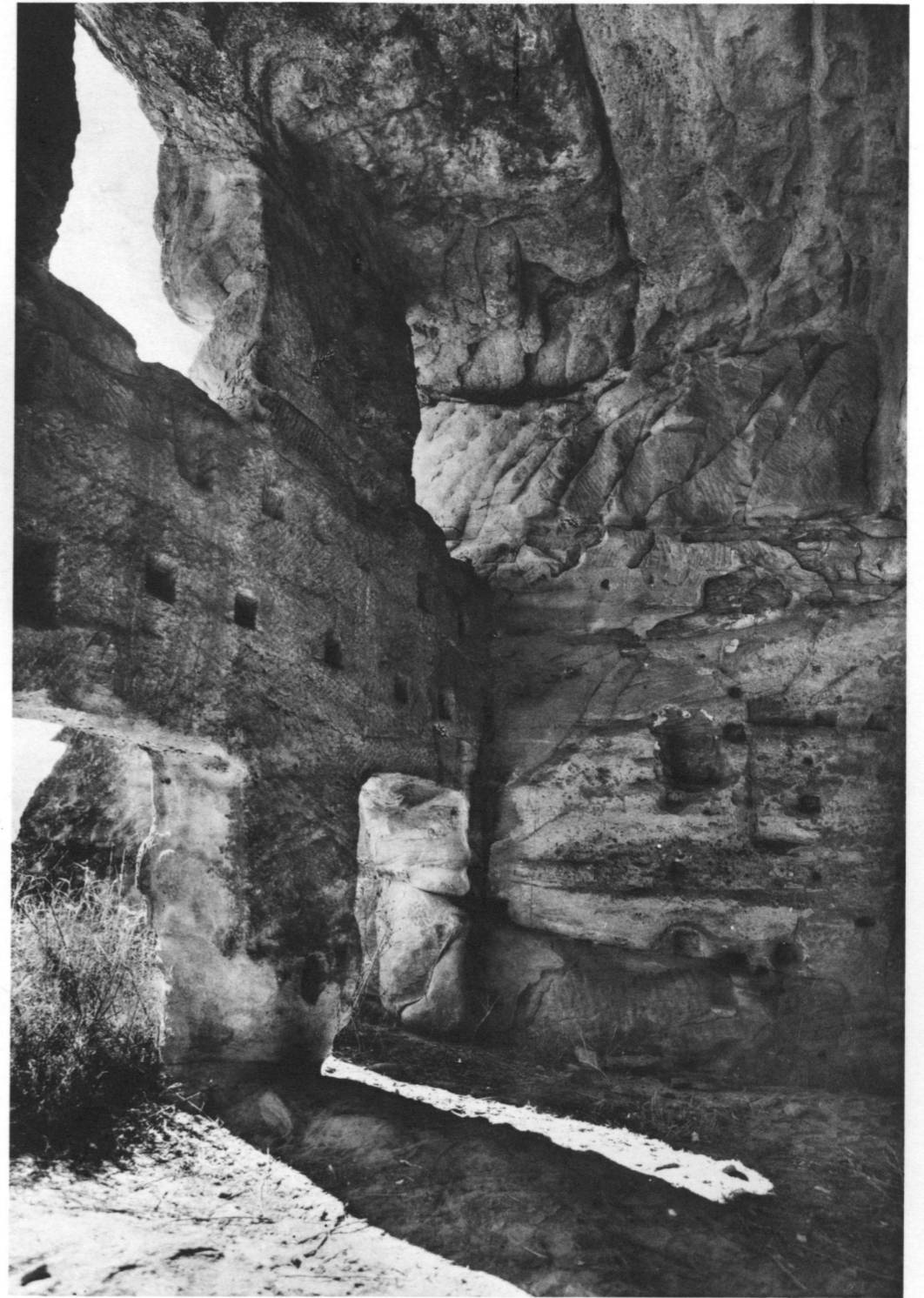


B) Outside View of Cave III A.

第二A洞 外景



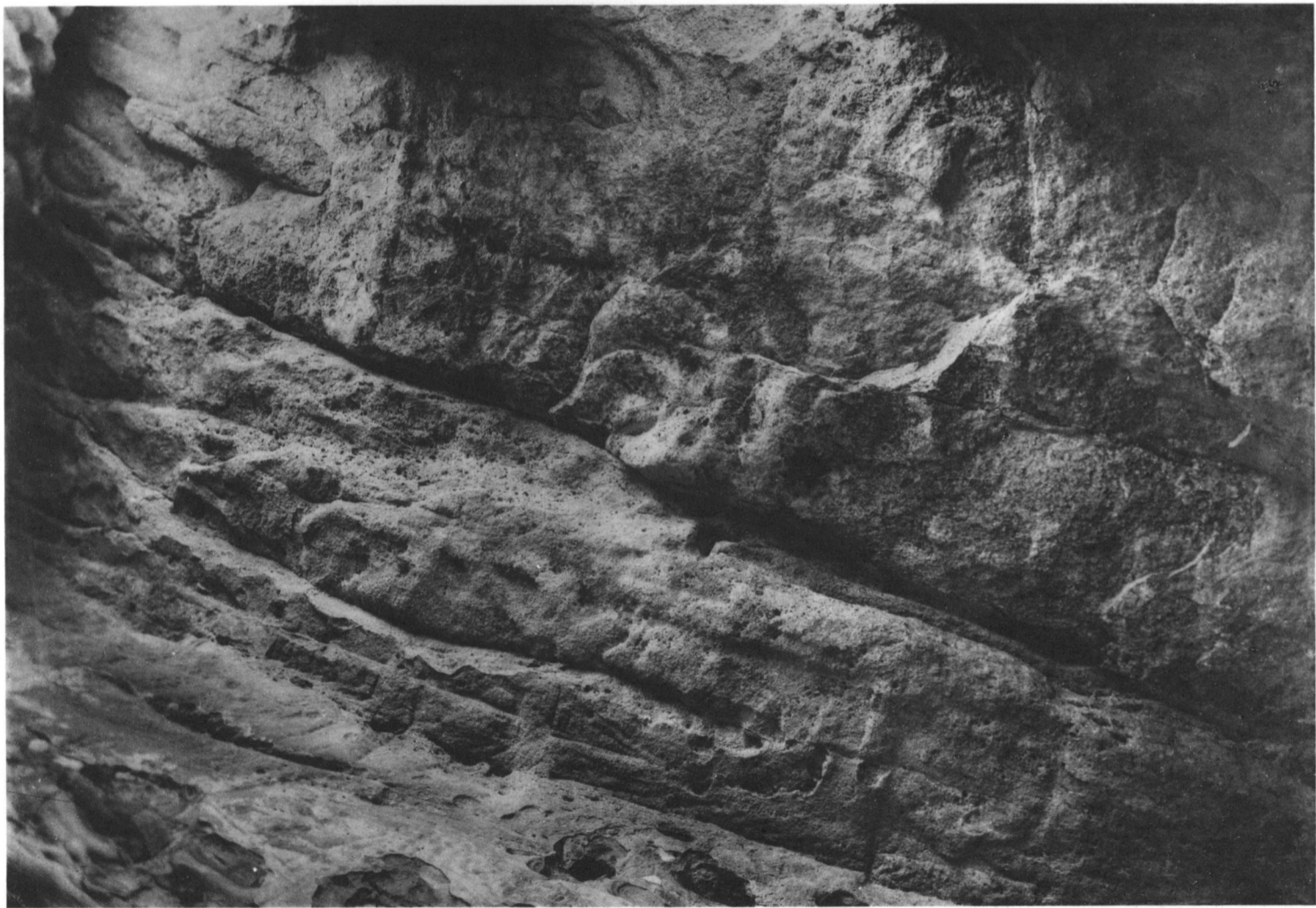
A) Cave II B, Eastern Half of the Inside.
第二B洞 内部東半



B) Cave II B, Western Half of the Inside.
第二B洞 内部西半



A



B

A, B) Cave II B, Ceiling.

第二B洞 天井