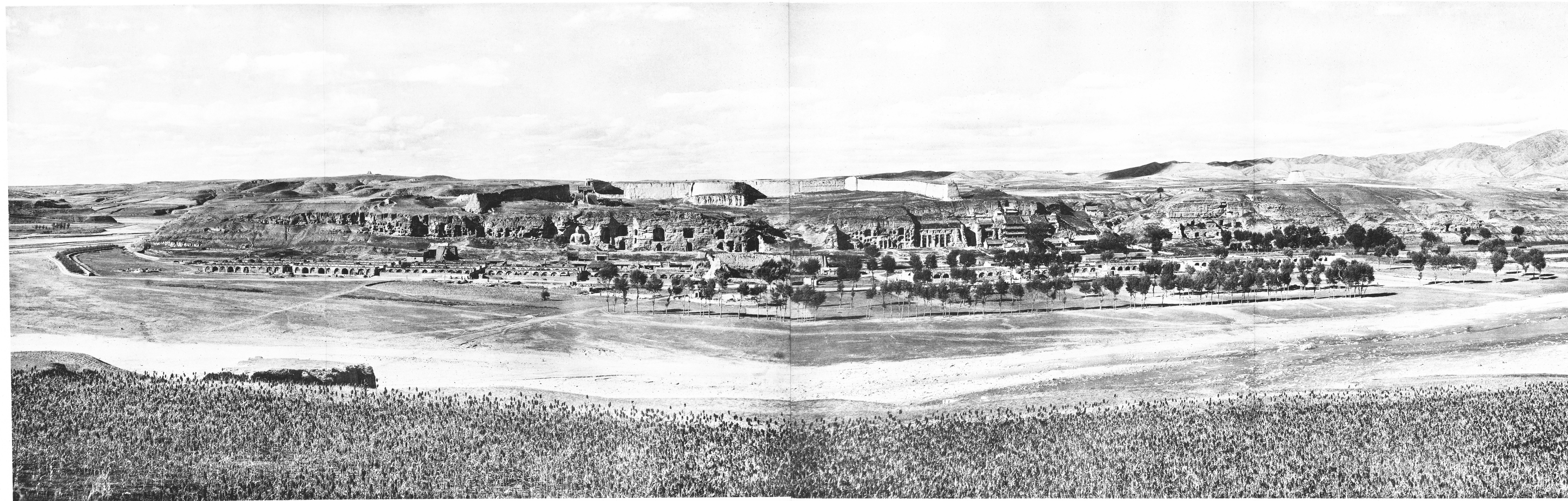


PLATES

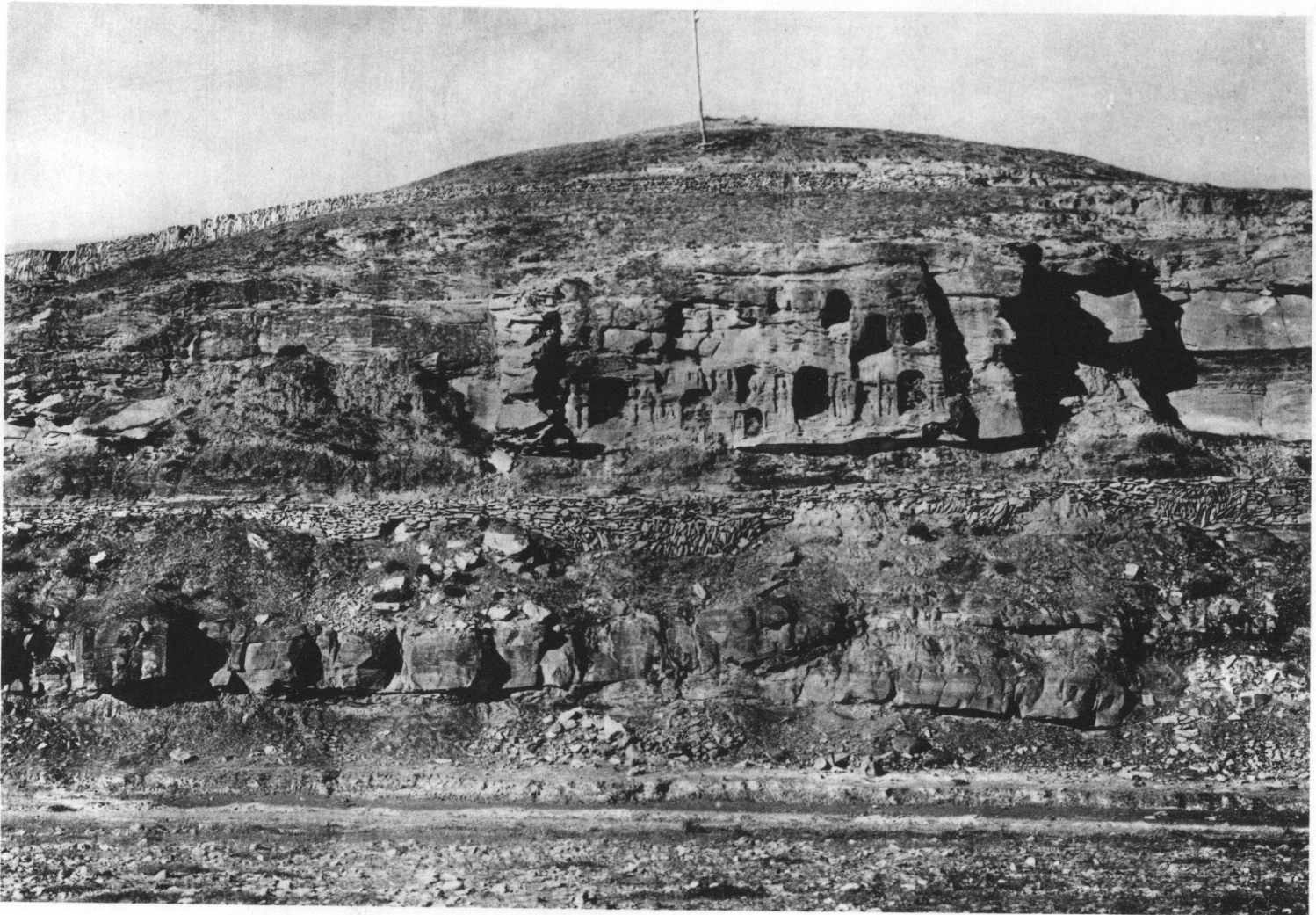
圖

版



General View of Yün-Kang Caves.

雲岡石窟 全景



A



B

A) General View of the East End Caves.

東端諸洞

B) Inscription of the Boundary of the Prefecture Tso-yün.

左雲縣交界



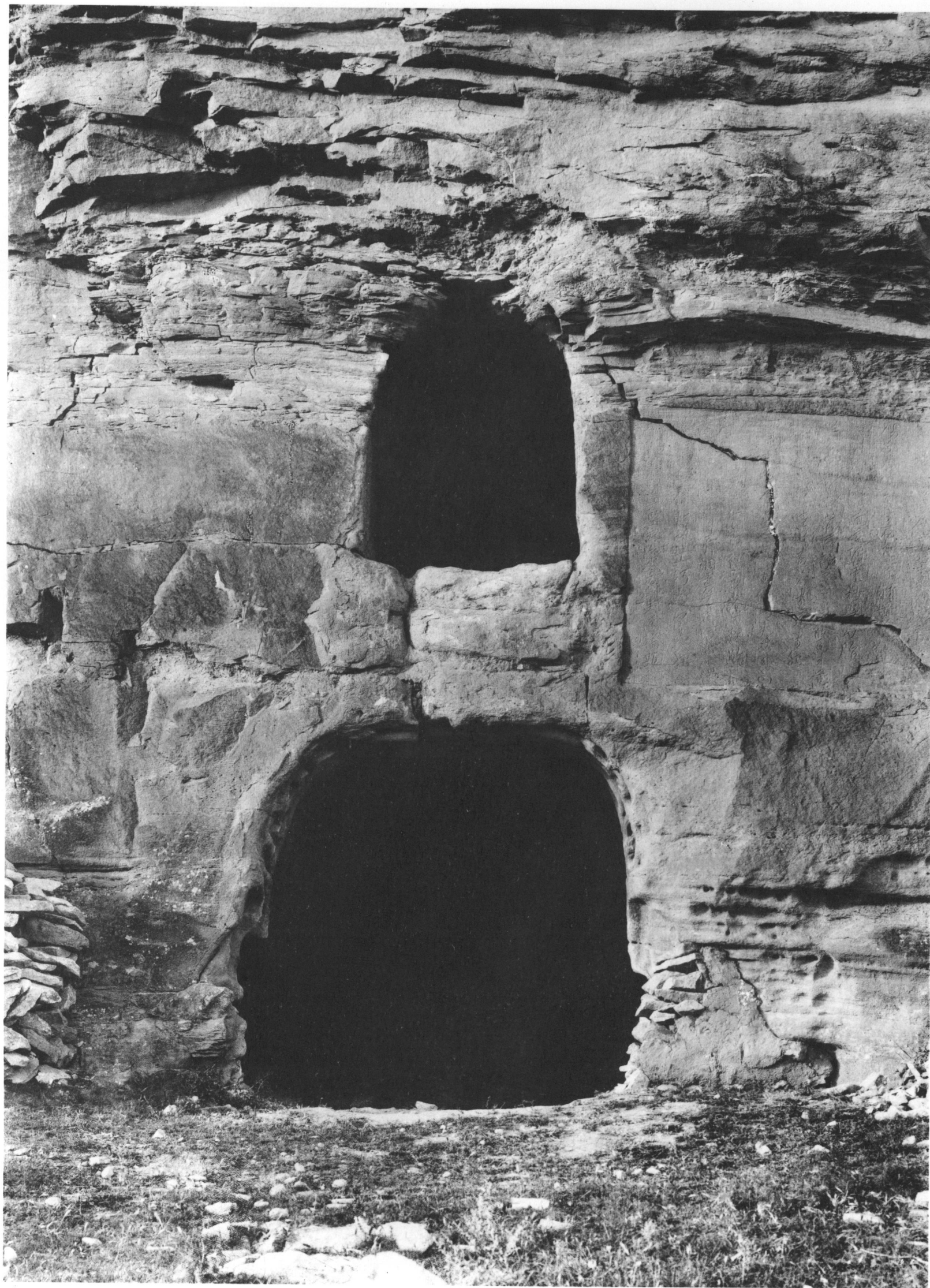
A



B

A, B) Outside View of Caves I and II.

第一洞, 第二洞 外觀

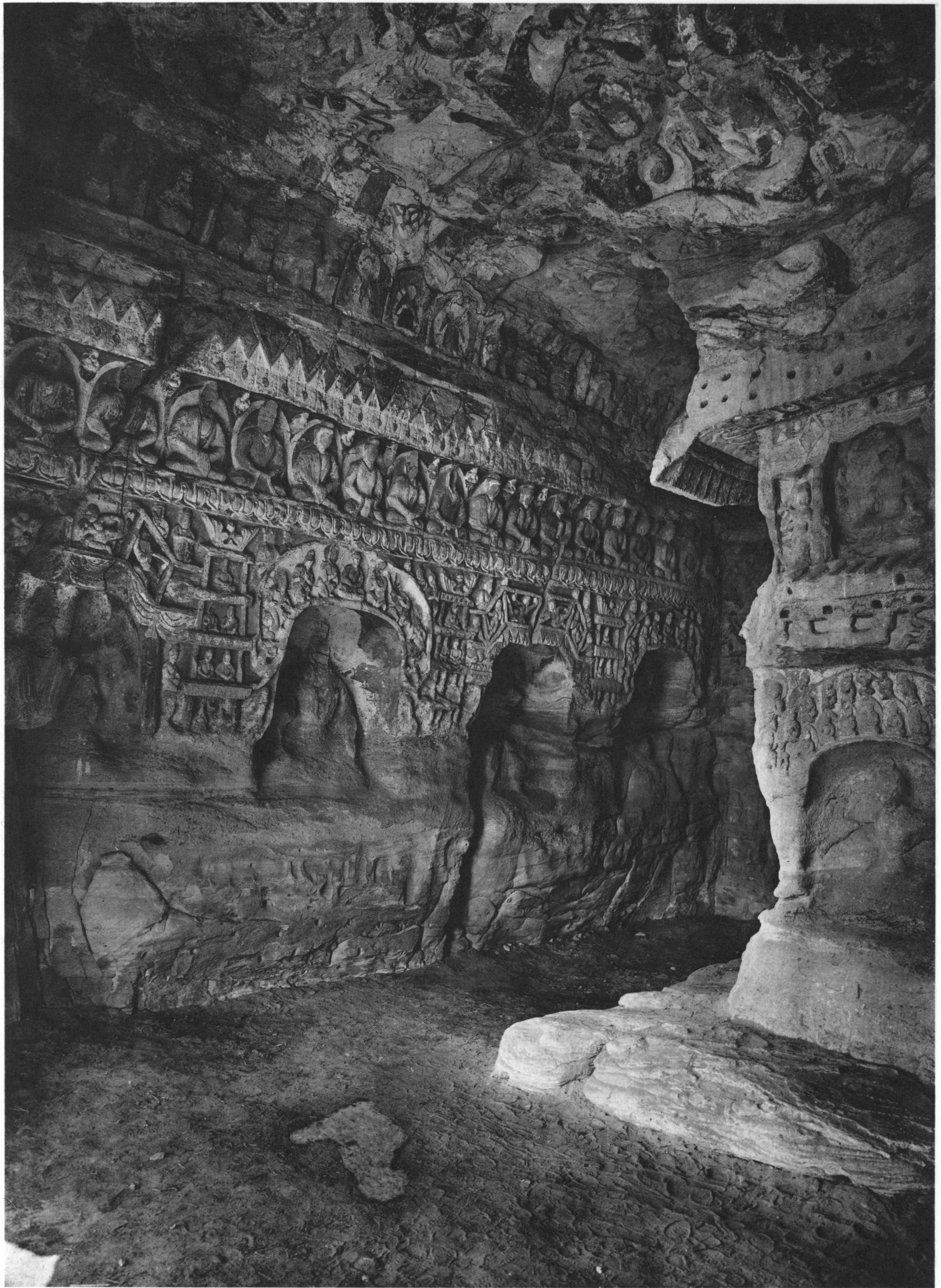


Cave I, Outside Wall.
第一洞 外壁

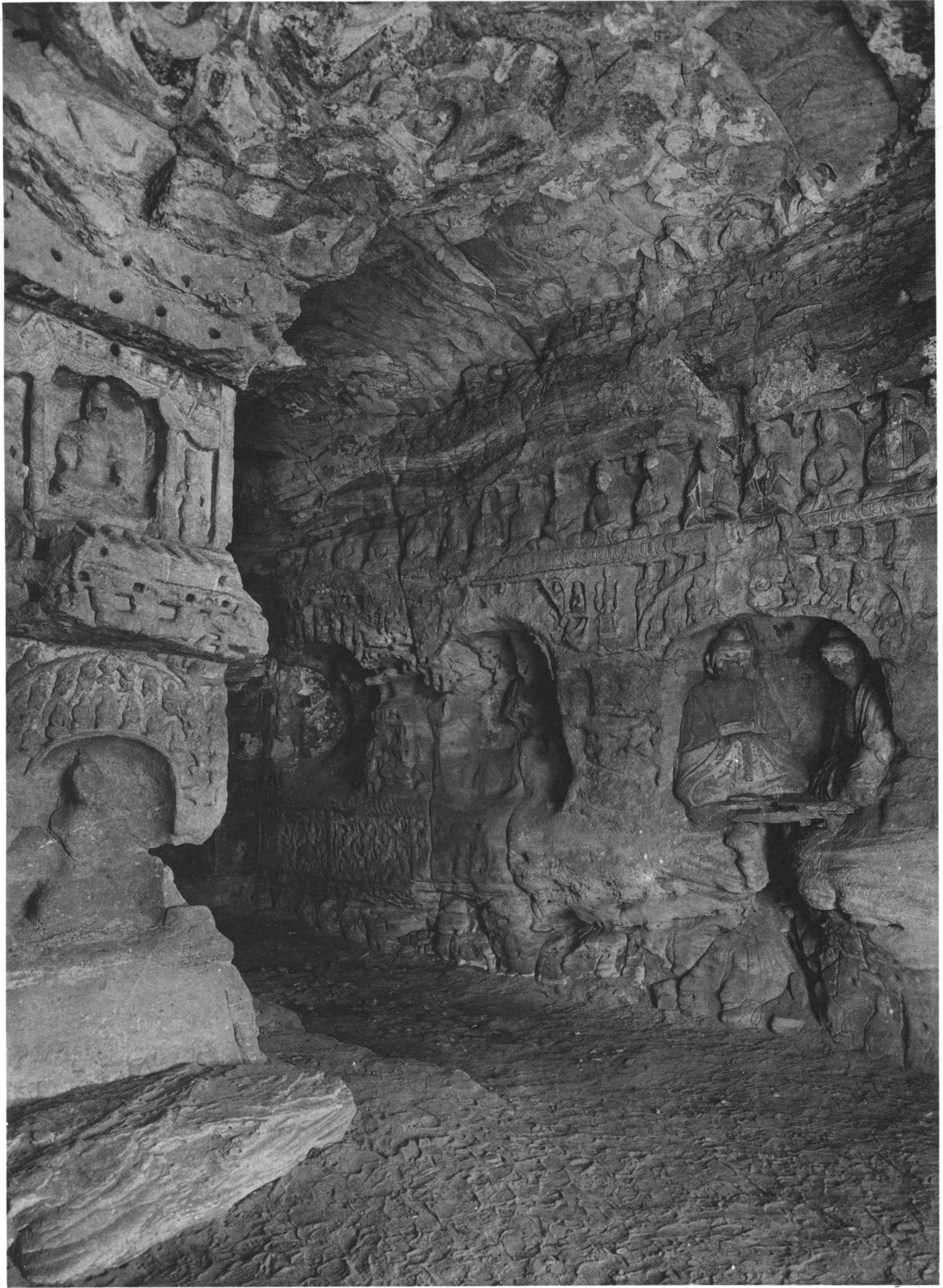


Cave I, Entrance Arch.

第一洞 拱門

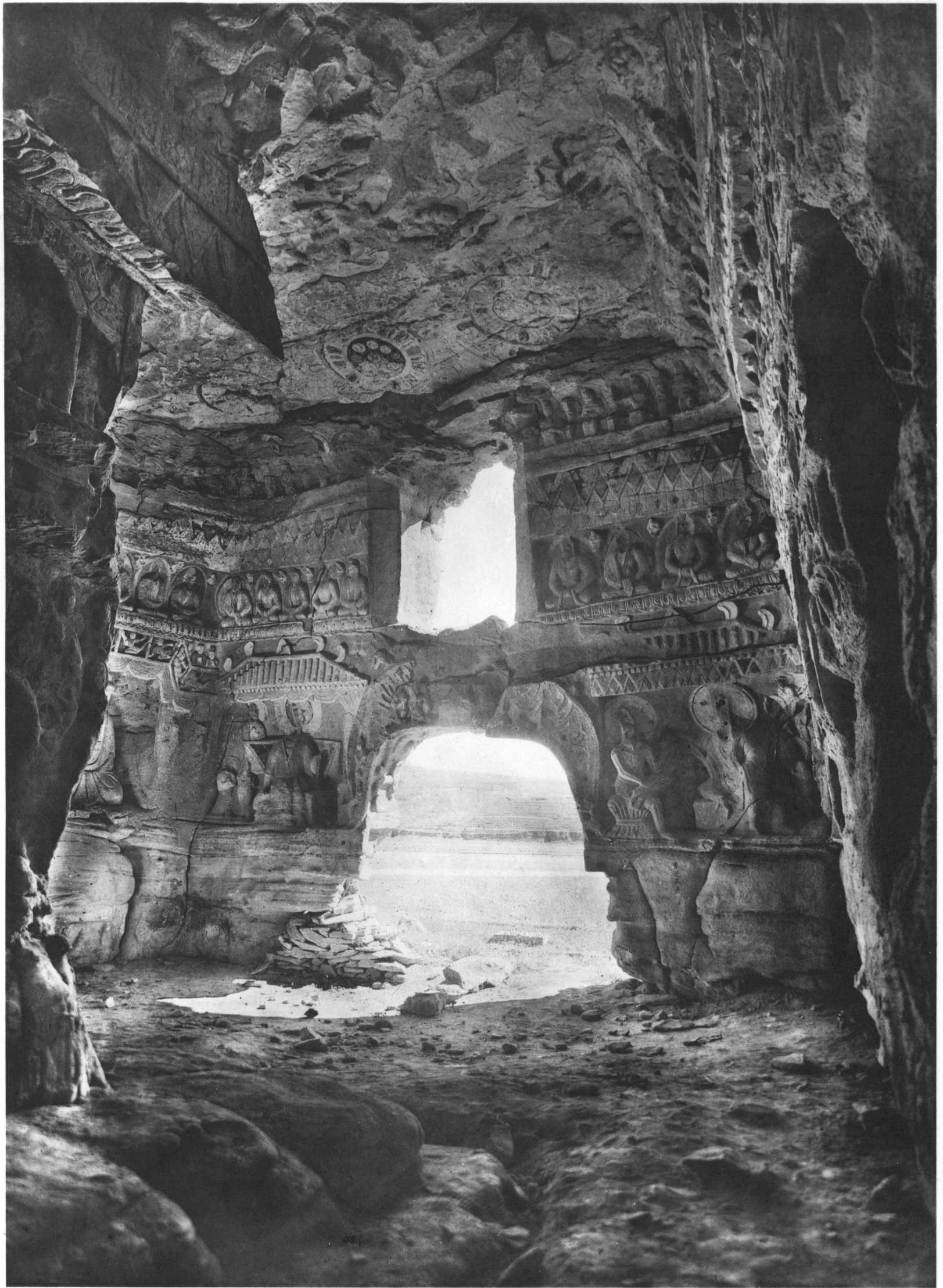


Cave I, West Wall.
第一洞 西壁



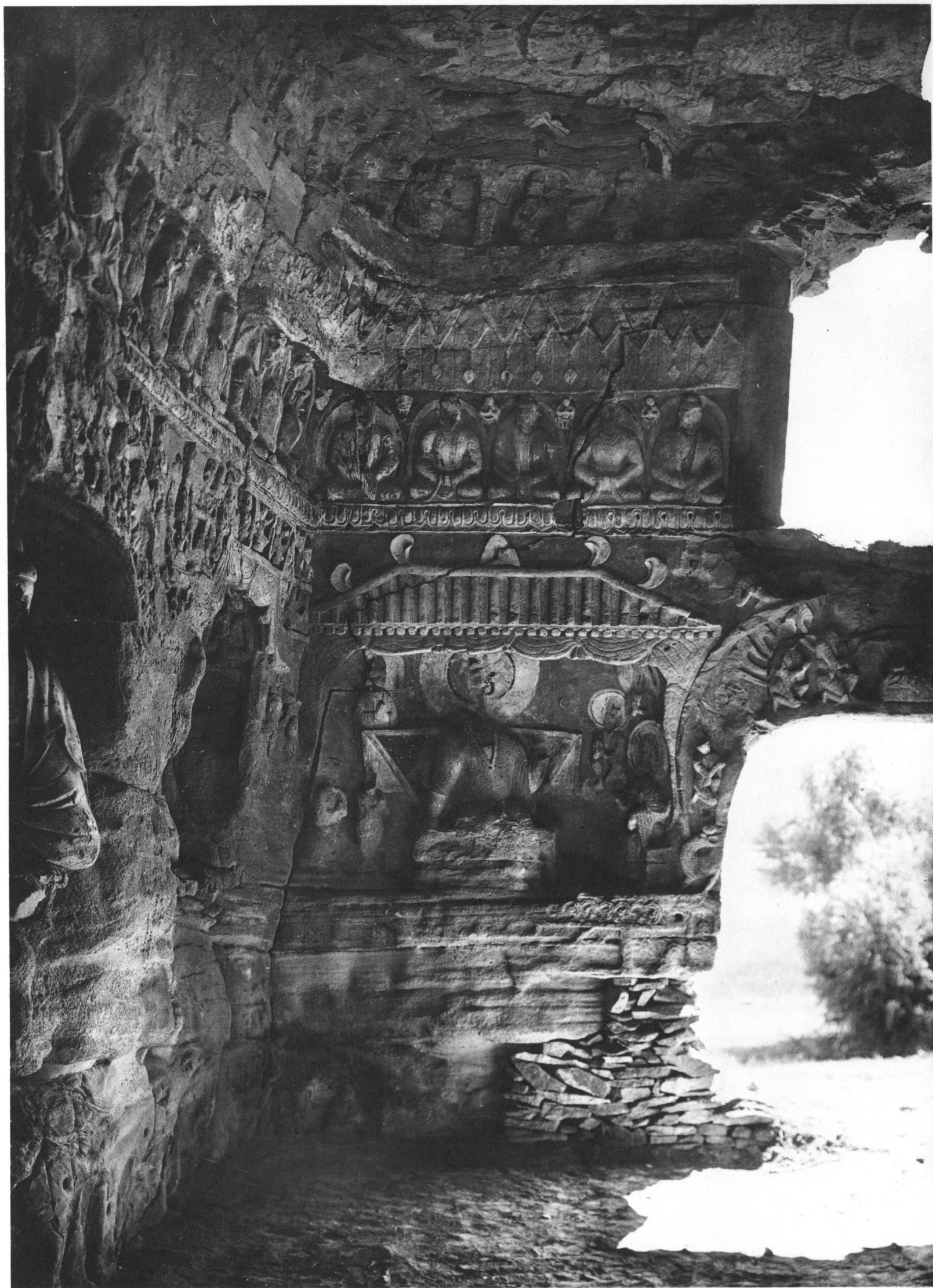
Cave I, East Wall.

第一洞 東壁



Cave I, South Wall.

第一洞 南壁



Cave I, South Wall, Eastern Half.

第一洞 南壁 東半



Cave I, South Wall, Western Half.

第一洞 南壁 西半



A



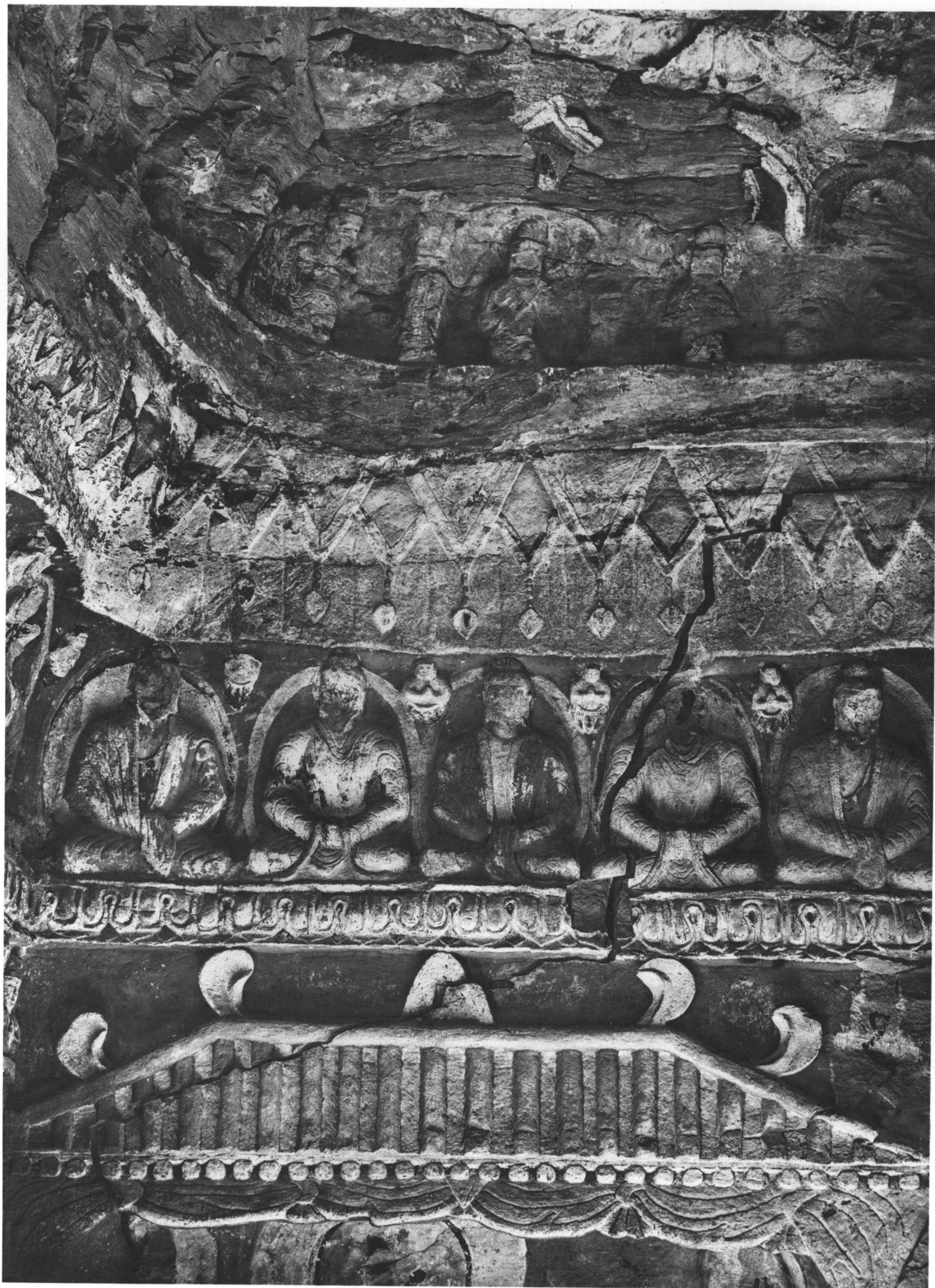
B

A) Cave I, South Wall, Front of the Entrance Arch.

第一洞 南壁 拱門拱額

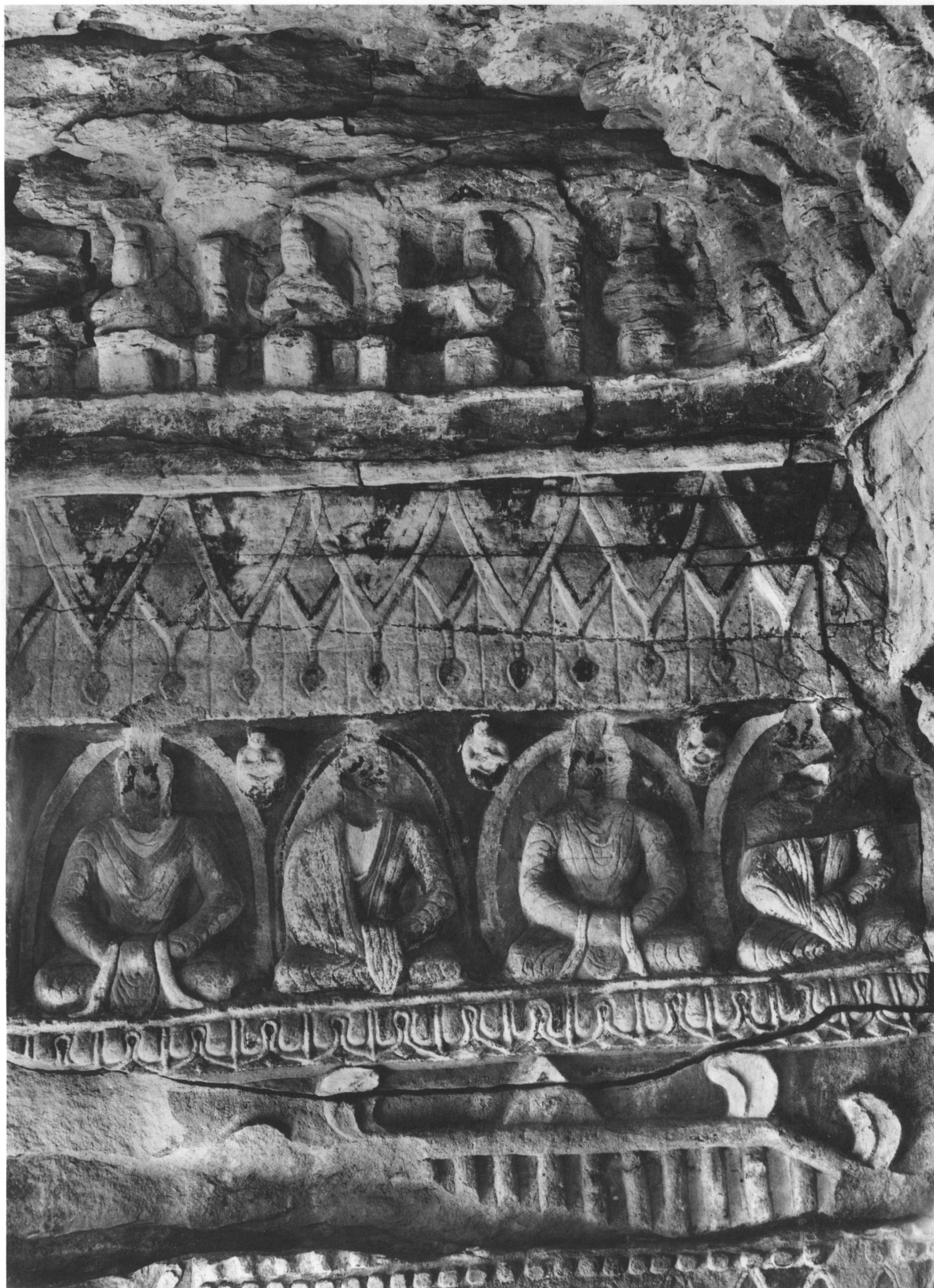
B) Cave I, Entrance Arch, Ceiling, Dragons.

第一洞 拱門 天井交龍



Cave I, South Wall, Upper Zones, Eastern Part.

第一洞 南壁 上層 東部



Cave I, South Wall, Upper Zones, Western Part.
第一洞 南壁 上層 西部



Cave I, South Wall, East Niche.
第一洞 南壁 東龕



Cave I, South Wall, West Niche.

第一洞 南壁 西龕



Cave I, East Wall, Northern Half.
第一洞 東壁 北半



Cave I, East Wall, Southern Half.

第一洞 東壁 南半



Cave I, East Wall, Upper Part of the First Niche.

第一洞 東壁 第一龕上部



Cave I, East Wall, Fourth Niche.
第一洞 東壁 第四龕



Cave I, East Wall, Bottom Zone, Jātaka Reliefs.

第一洞 東壁 下層 浮彫本生



Cave I, North Wall.
第一洞 北壁 全景



Cave I, North Wall, Main Bodhisattva Cross-Ankled.

第一洞 北壁 主尊交脚菩薩像



A



B



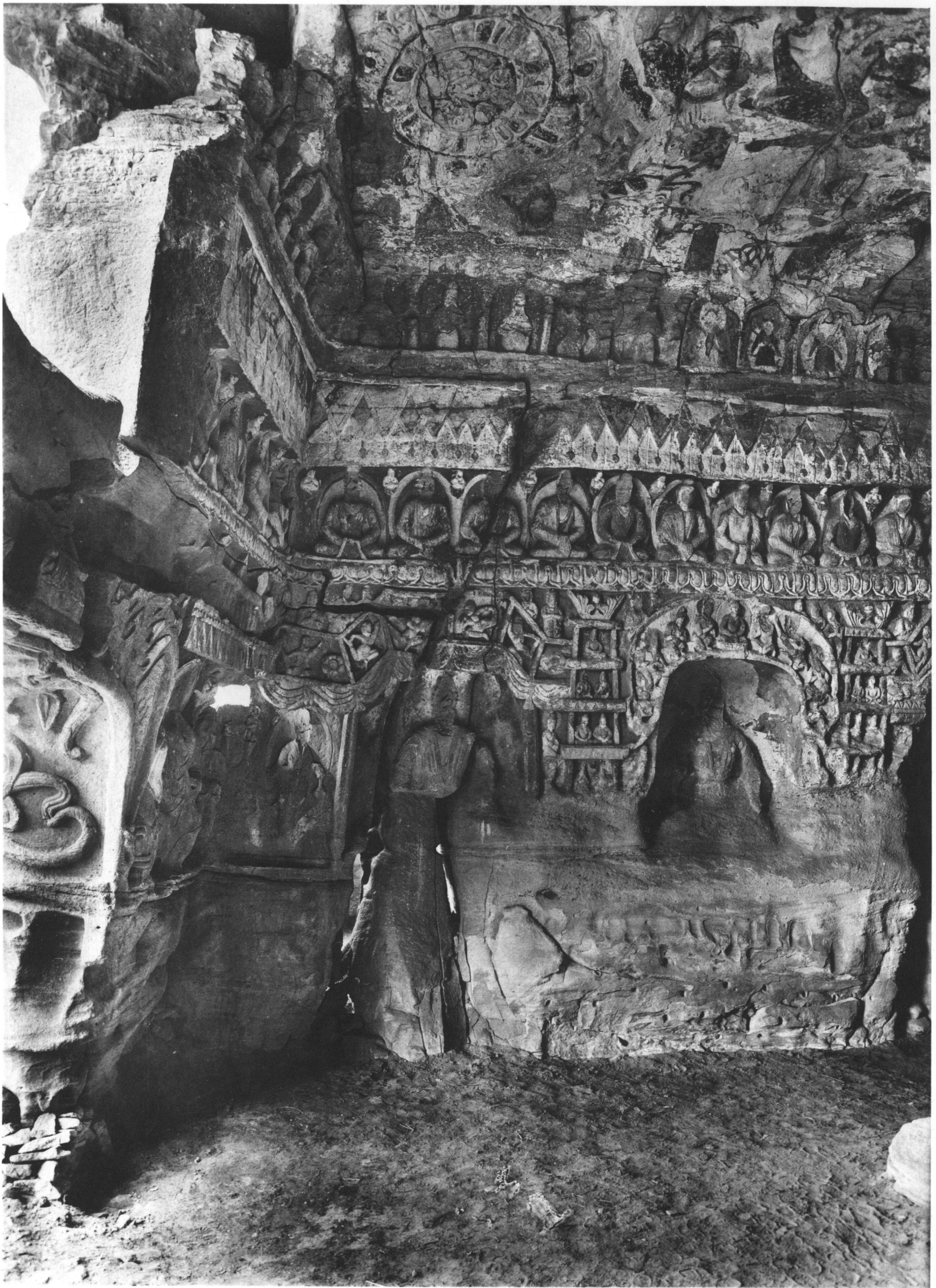
C

A) Cave I, North Wall, Right Compartment, Nimbus of the Right Attendant.

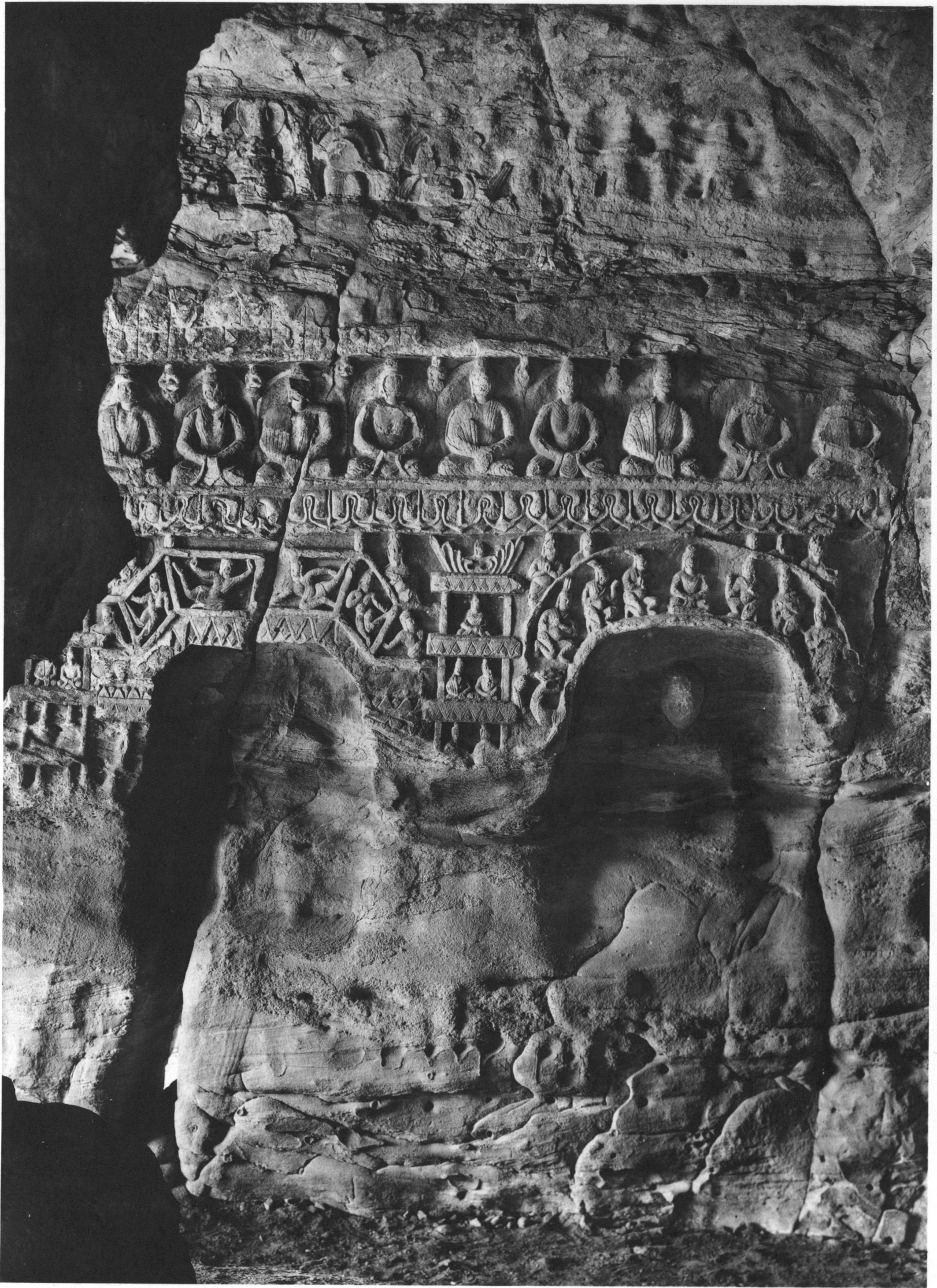
第一洞 北壁 右廂 菩薩光背

B, c) Cave I, North Wall, Right Compartment, Worshippers.

第一洞 北壁 右廂 供養者像



Cave I, West Wall, Southern Half.
第一洞 西壁 南半



Cave I, West Wall, Northern Half.

第一洞 西壁 北半



Cave I, West Wall, First Niche.

第一洞 西壁 第一龕



Cave I, West Wall, Second Niche.

第一洞 西壁 第二龕



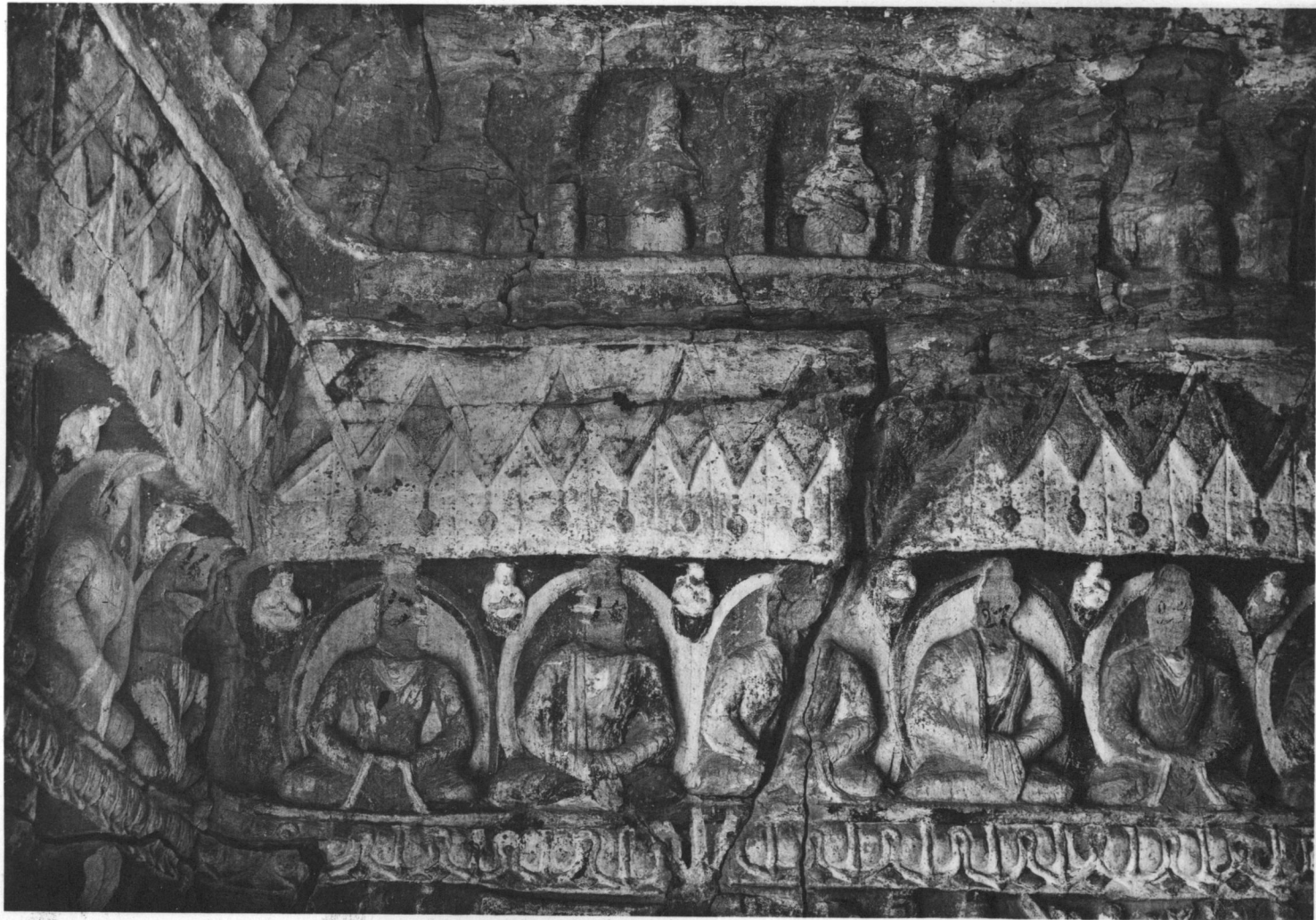
Cave I, West Wall, Upper Part of the Third Niche.

第一洞 西壁 第三龕上部

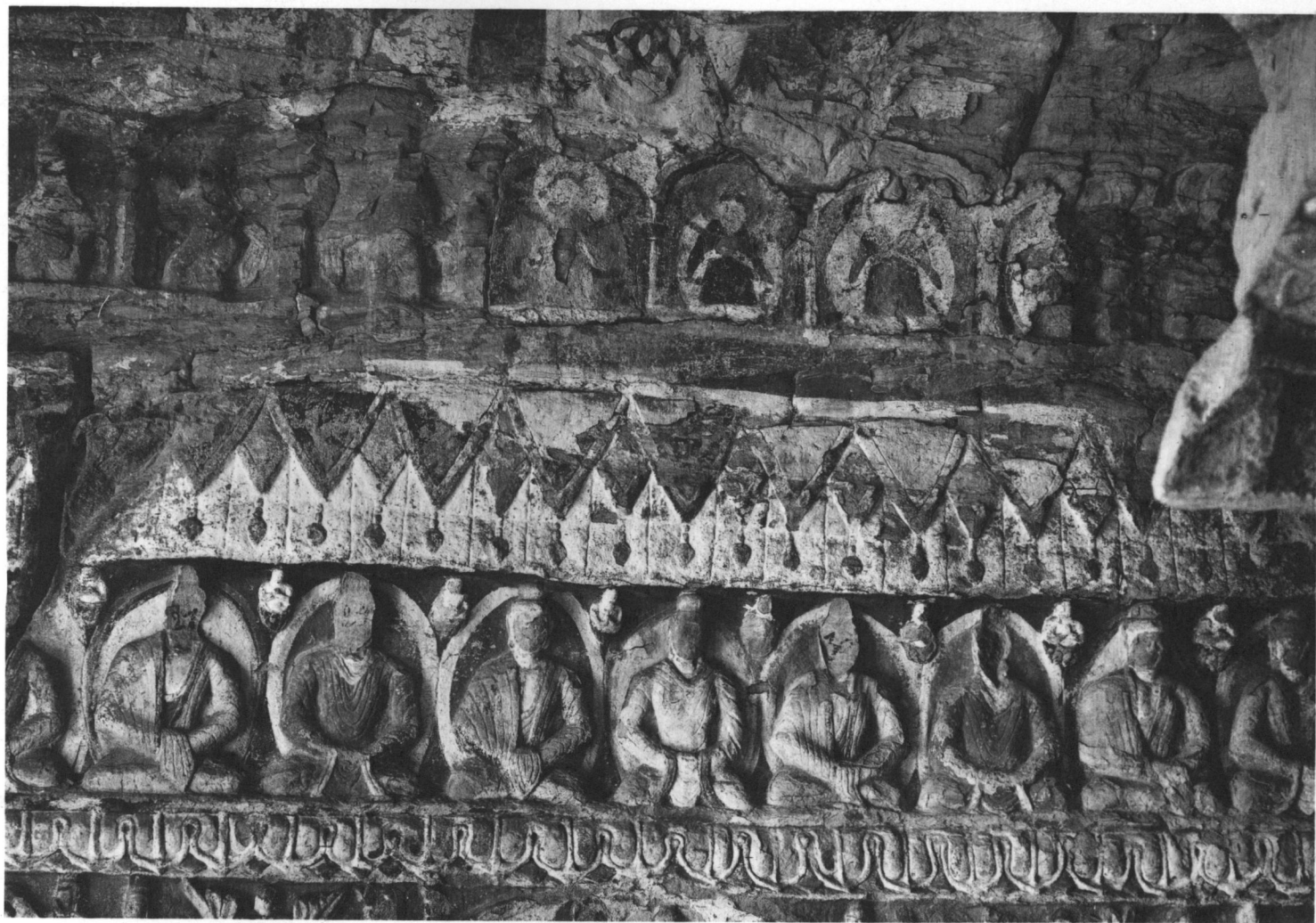


Cave I, West Wall, Upper Part of the Fourth Niche.

第一洞 西壁 第四龕上部



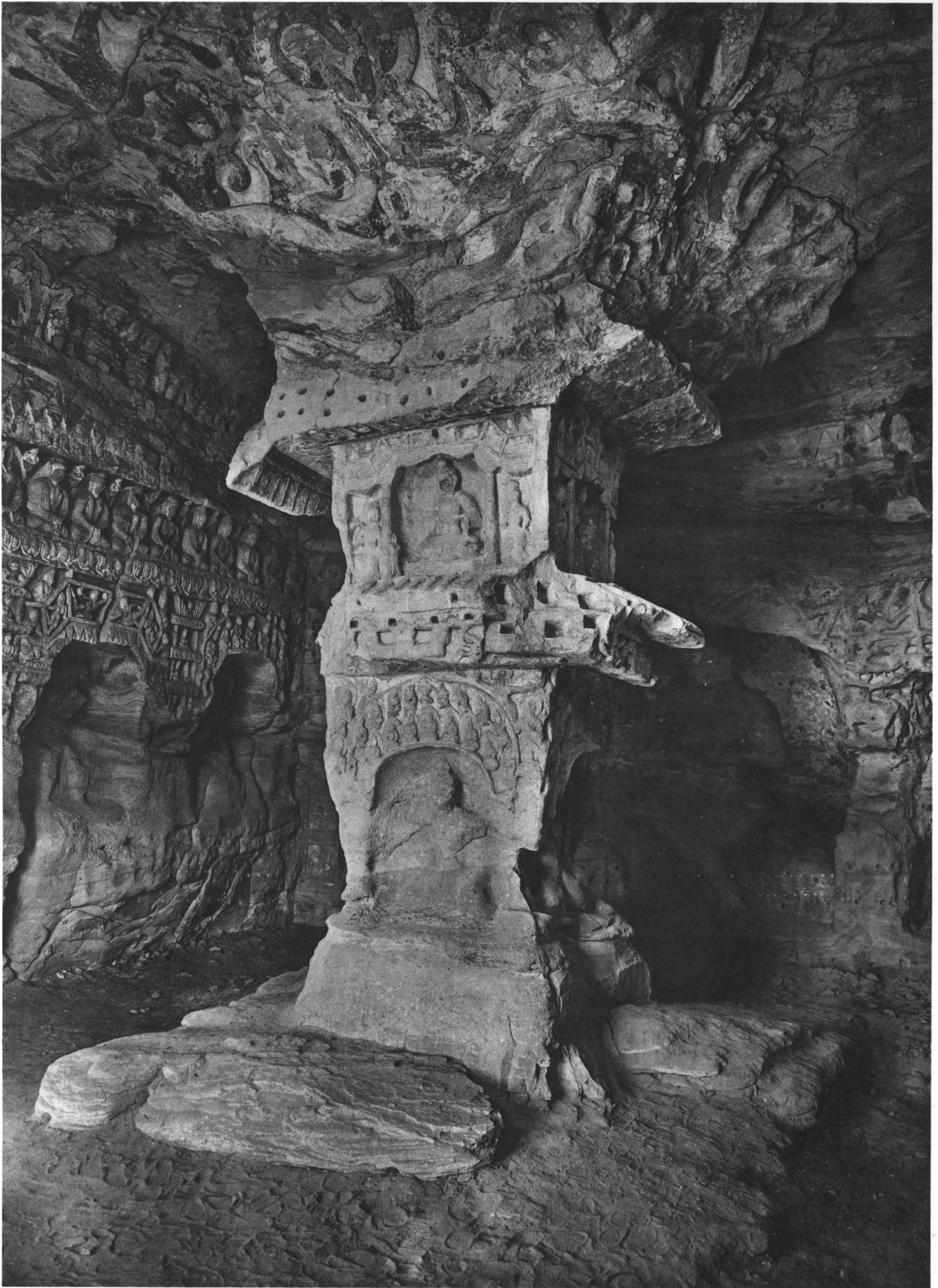
A



B

A, B) Cave I, West Wall, Upper Zones.

第一洞 西壁 上層

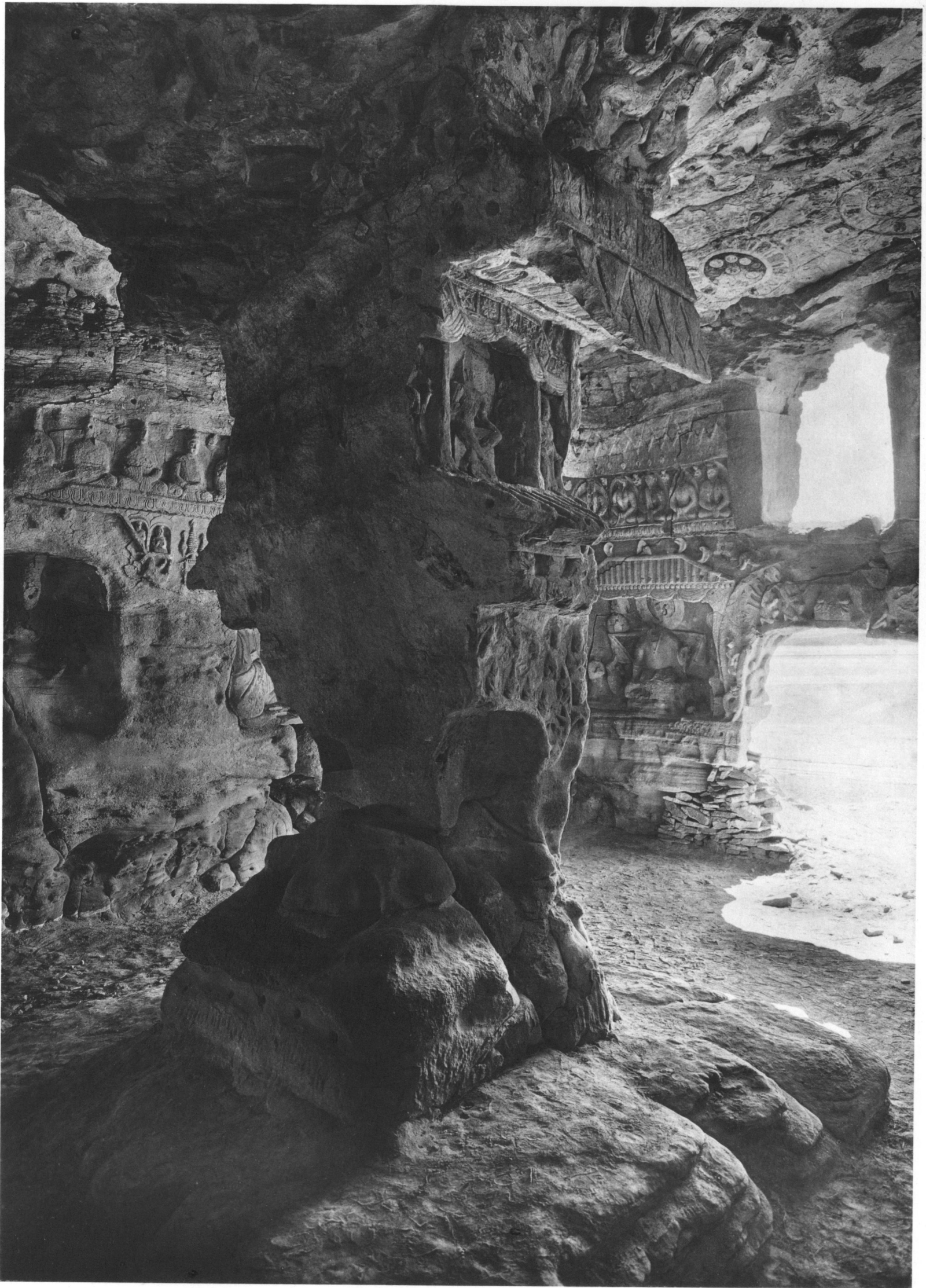


Cave I, Stūpa Pillar, South Face.

第一洞 塔柱 南面



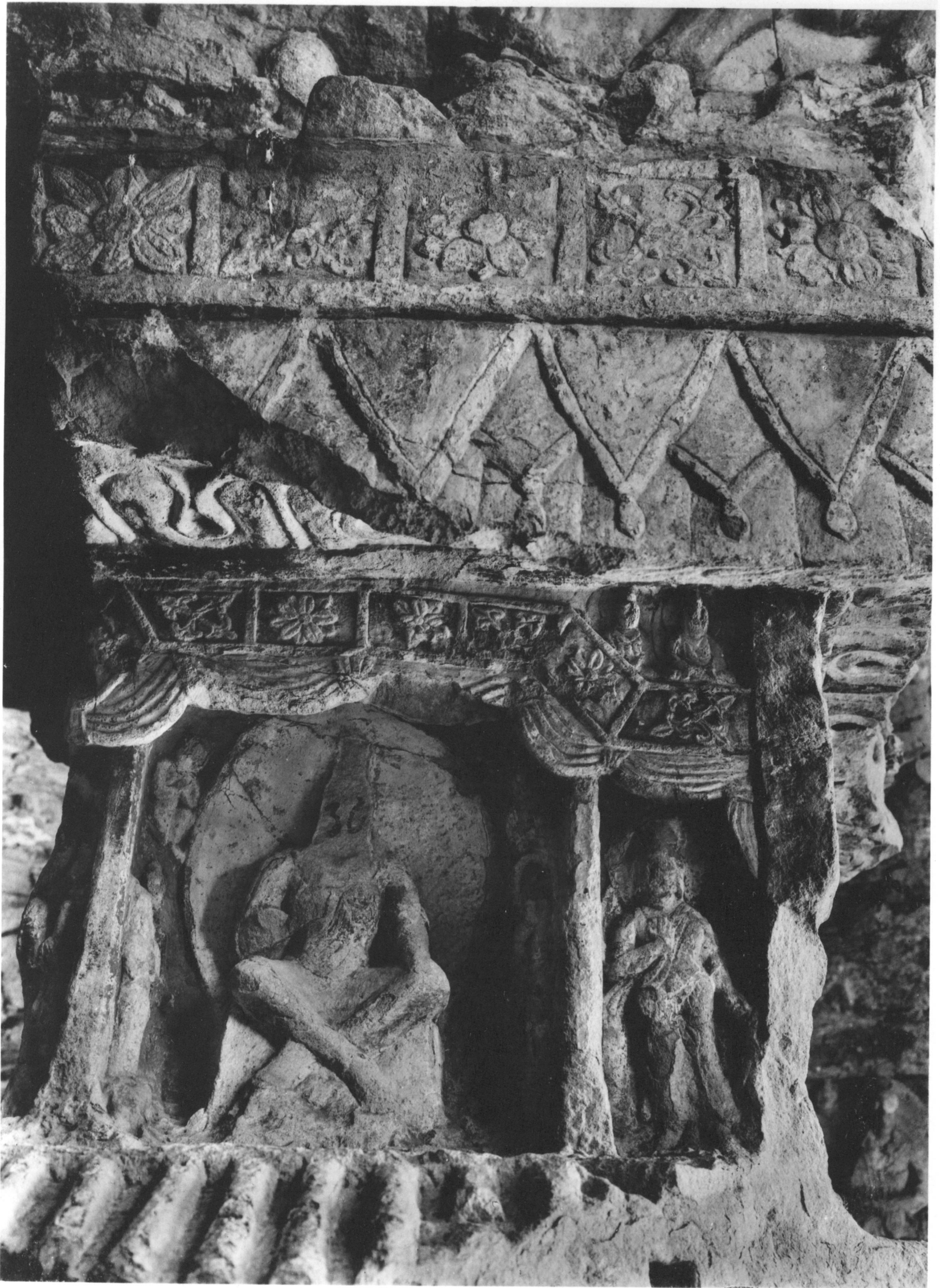
Cave I, Stūpa Pillar, East and North Faces.
第一洞 塔柱 東面および北面



Cave I, Stūpa Pillar, North and West Faces.
第一洞 塔柱 北面および西面



Cave I, Stūpa Pillar, East Face, Upper Storey.
第一洞 塔柱 東面 上層

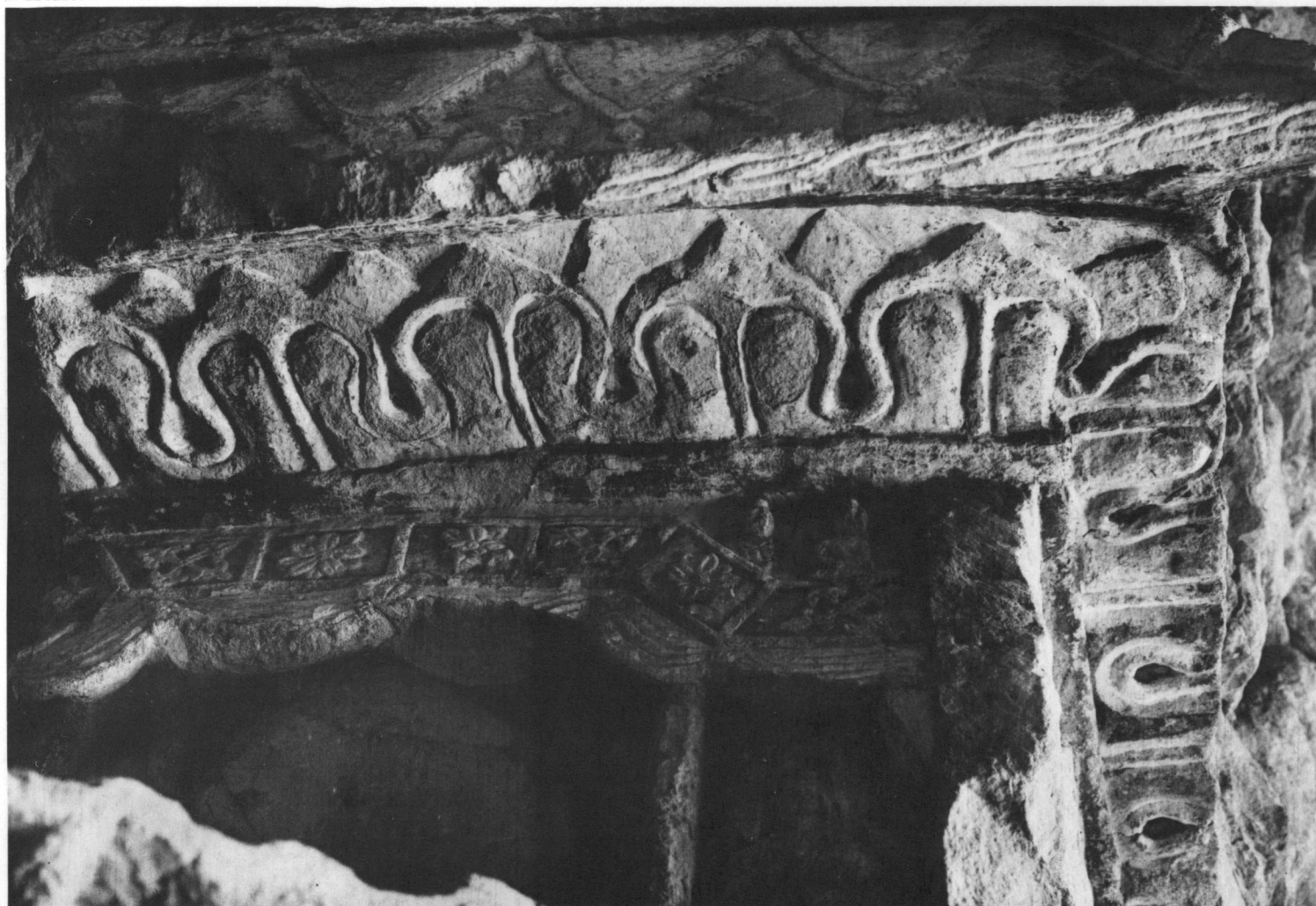


Cave I, Stūpa Pillar, West Face, Upper Storey.
第一洞 塔柱 西面 上層



Cave I, Stūpa Pillar, East Face, Eaves of the Lower Storey.

第一洞 塔柱 東面 下層軒



A



B

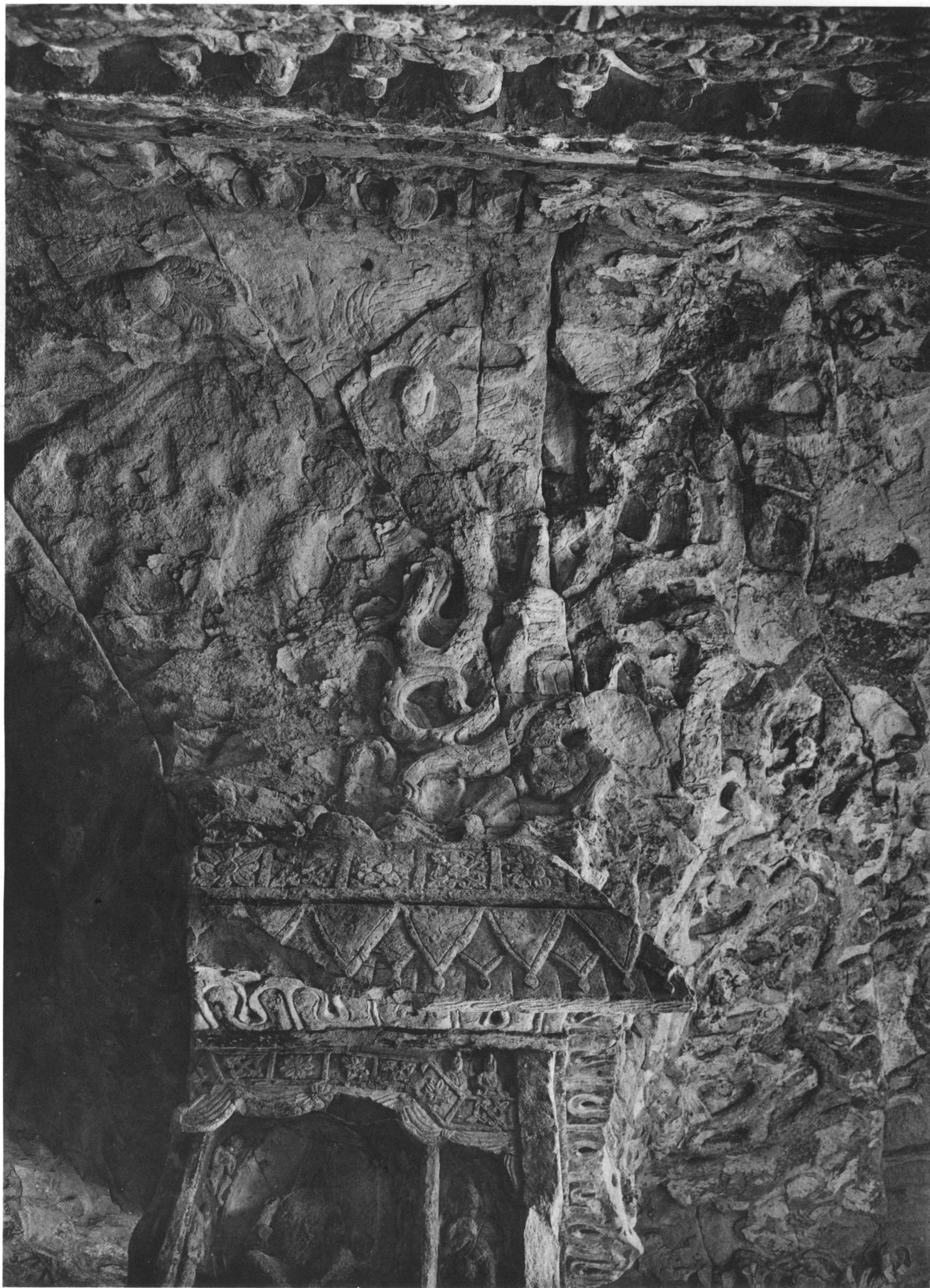
Cave I, Stūpa Pillar, West Face.

第一洞 塔柱 西面

A) Upper Storey, Inside of the Canopy. B) Lower Storey, Longitudinal Arms.

上層 天蓋裏面

下層 三斗

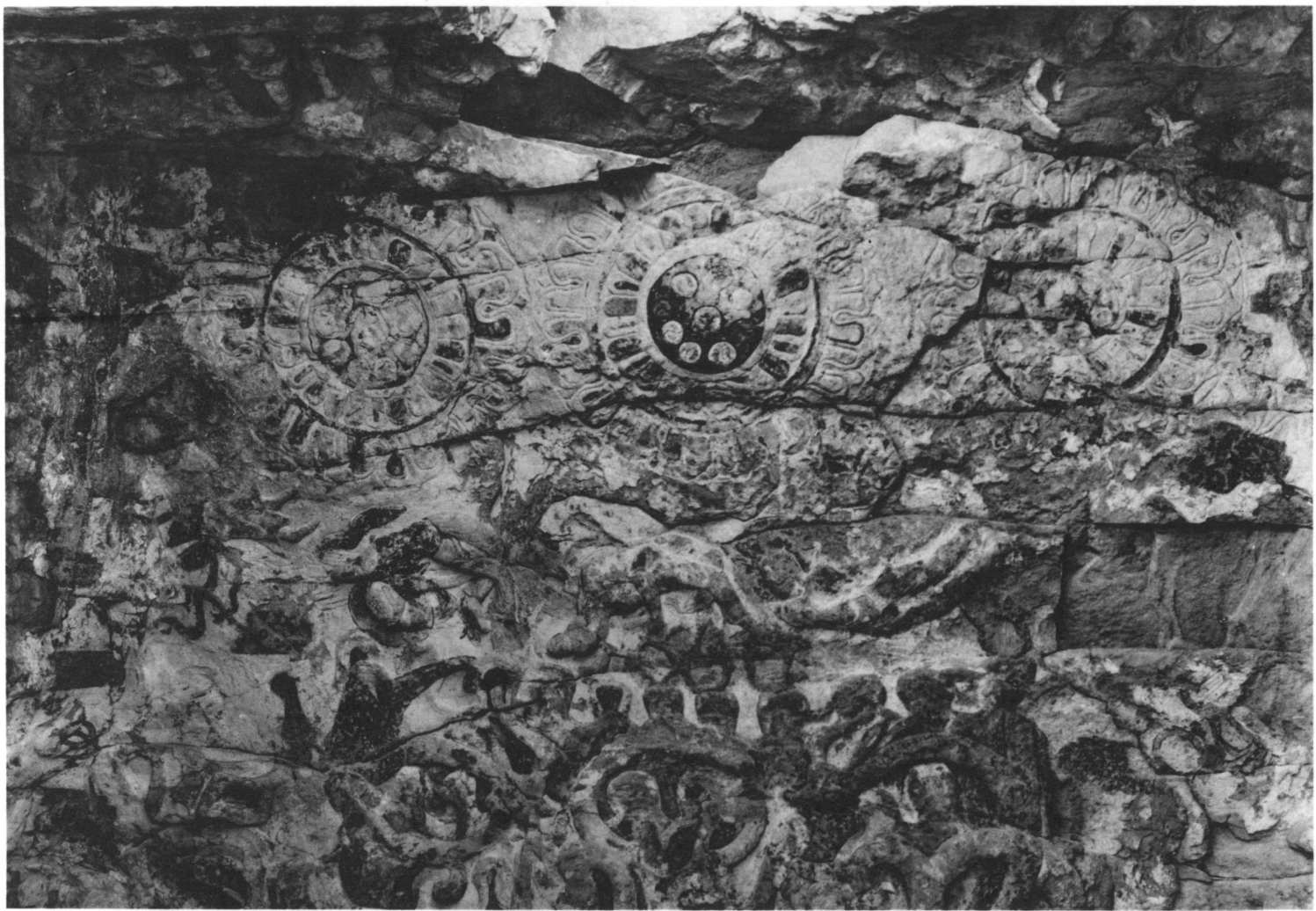


Cave I, Stūpa Pillar, Uppermost Part.

第一洞 塔柱 最上部



A



B

A) Cave I, Stūpa Pillar, South Face, Uppermost Part.

第一洞 塔柱 南面 最上部

B) Cave I, Ceiling, Southern Part.

第一洞 天井 南部