

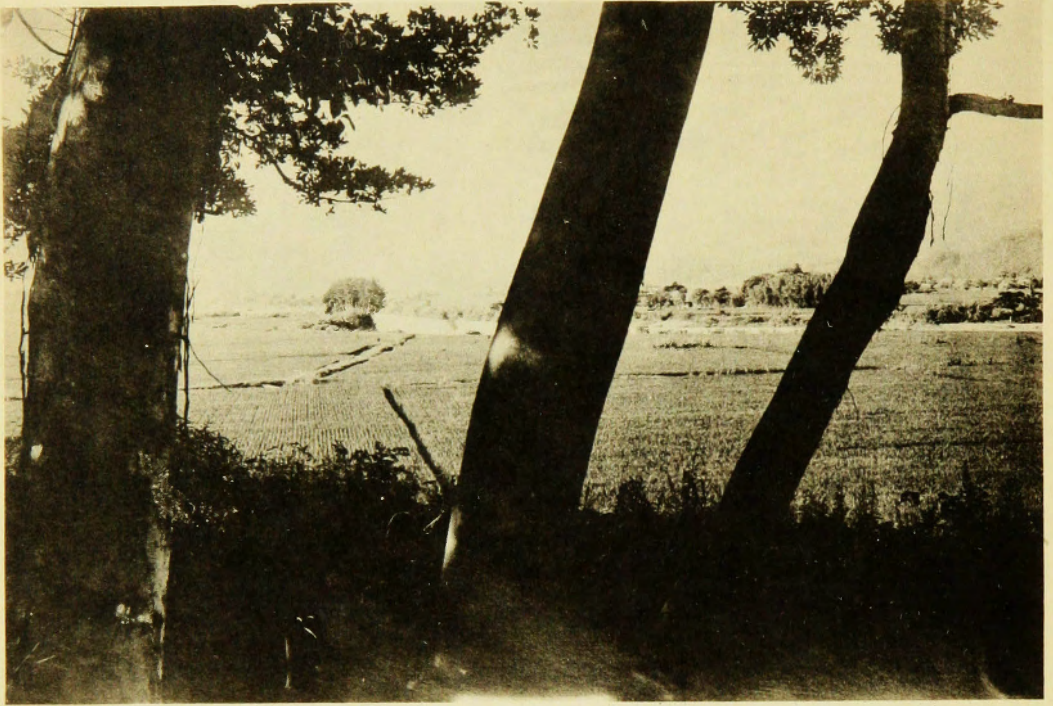
圖

版

PLATES

II, Idzumi Shell-mound.

圖
版
第
二
出
水
貝
塚



望遠原平川津米りよ上塚貝水出

(1)



(む望りよ方南東)塚貝水出

(2)

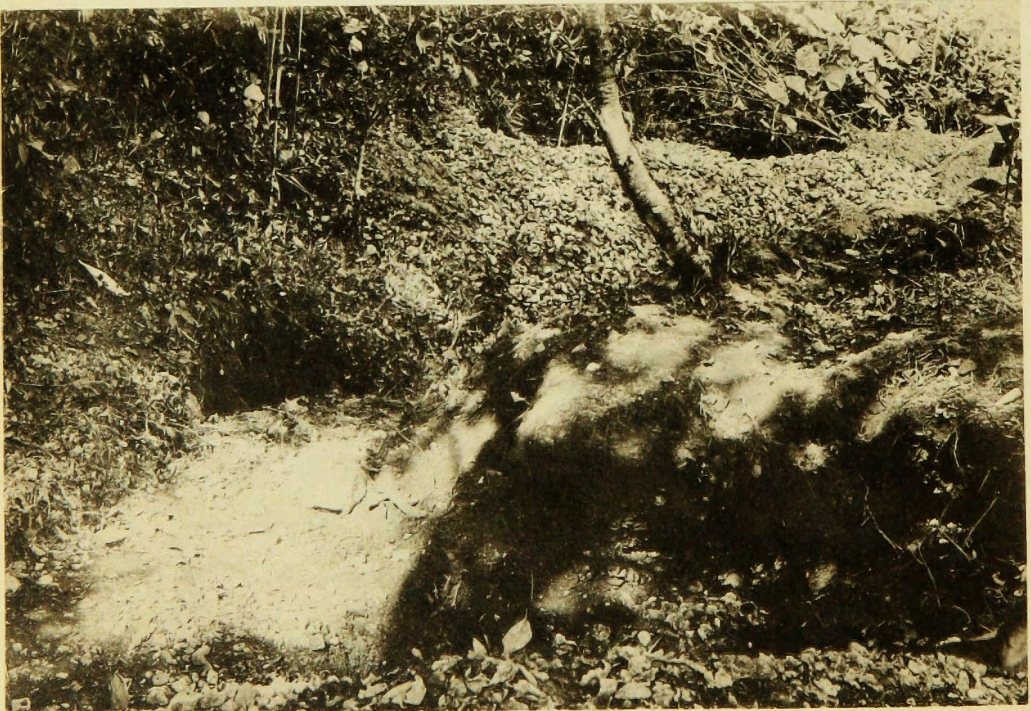
III, Idzumi Shell-mound.

圖
版
第
三
出
水
貝
塚



掘發塚貝水出

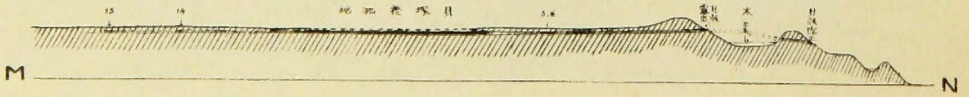
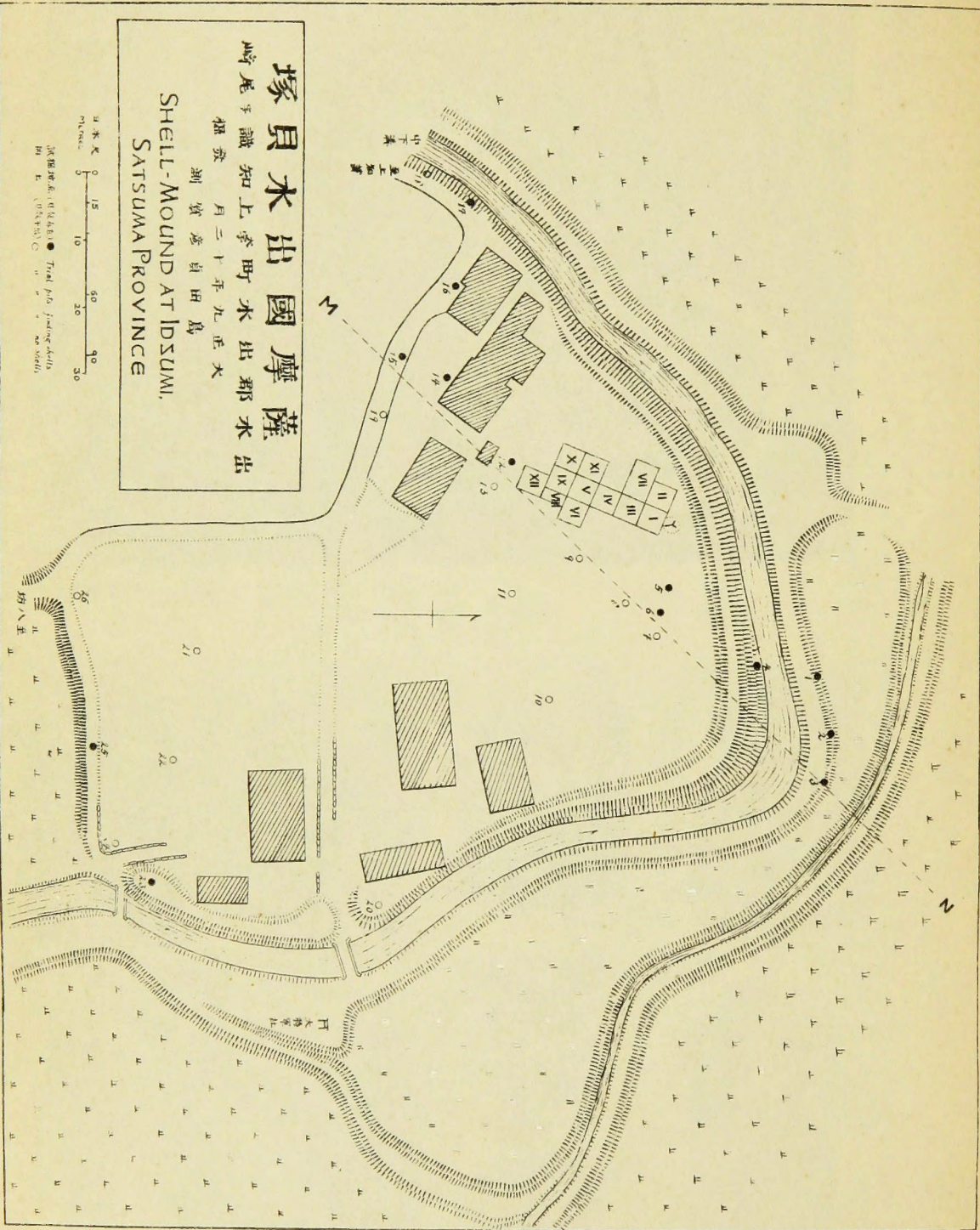
(1)

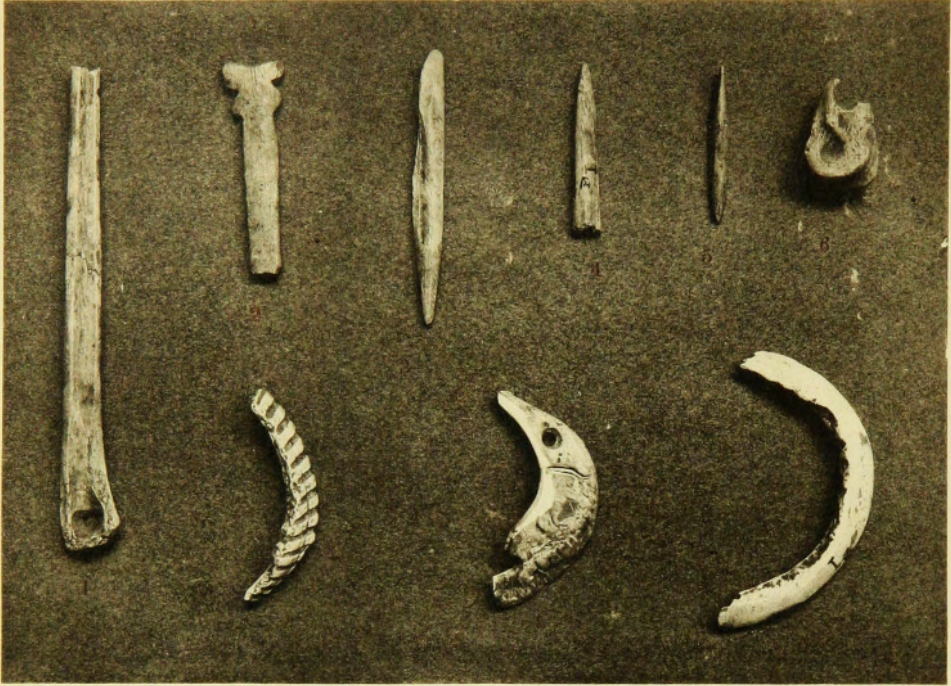


(掘發氏崎山)殼貝層貝上同

(2)

IV, Idzumi Shell-mound.





品製貝骨見發塚貝水出

1/2



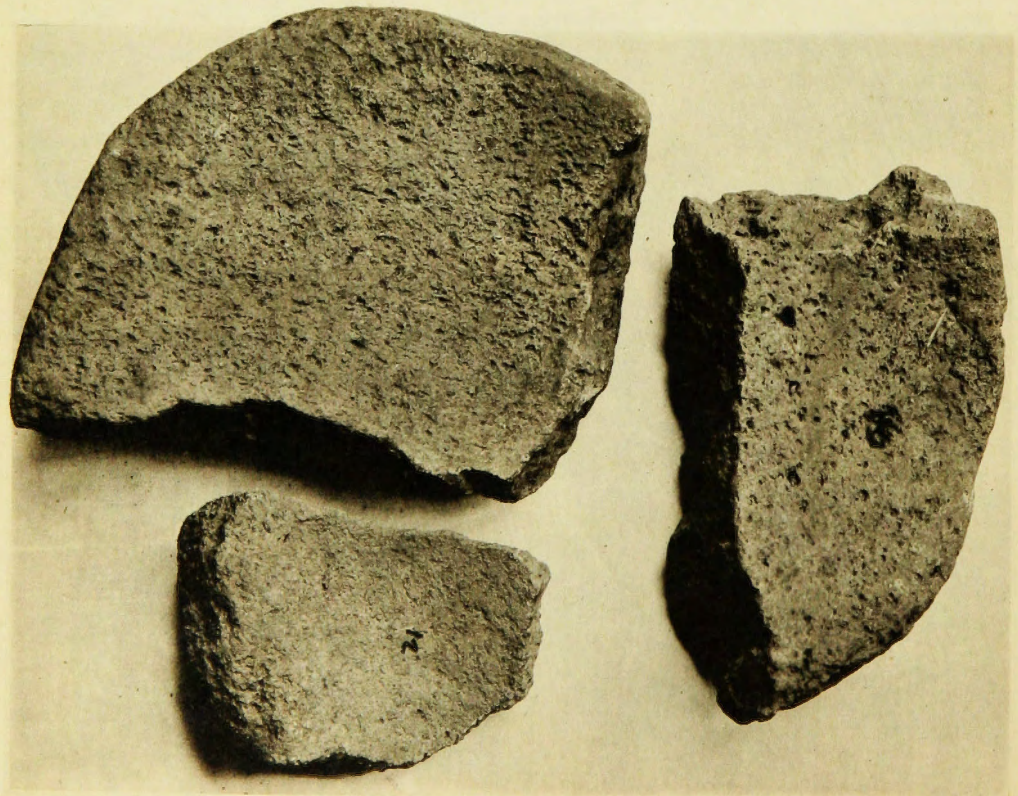
斧石見發塚貝水出

1/3

圖版第六
出水貝塚



器石見發塚貝水出



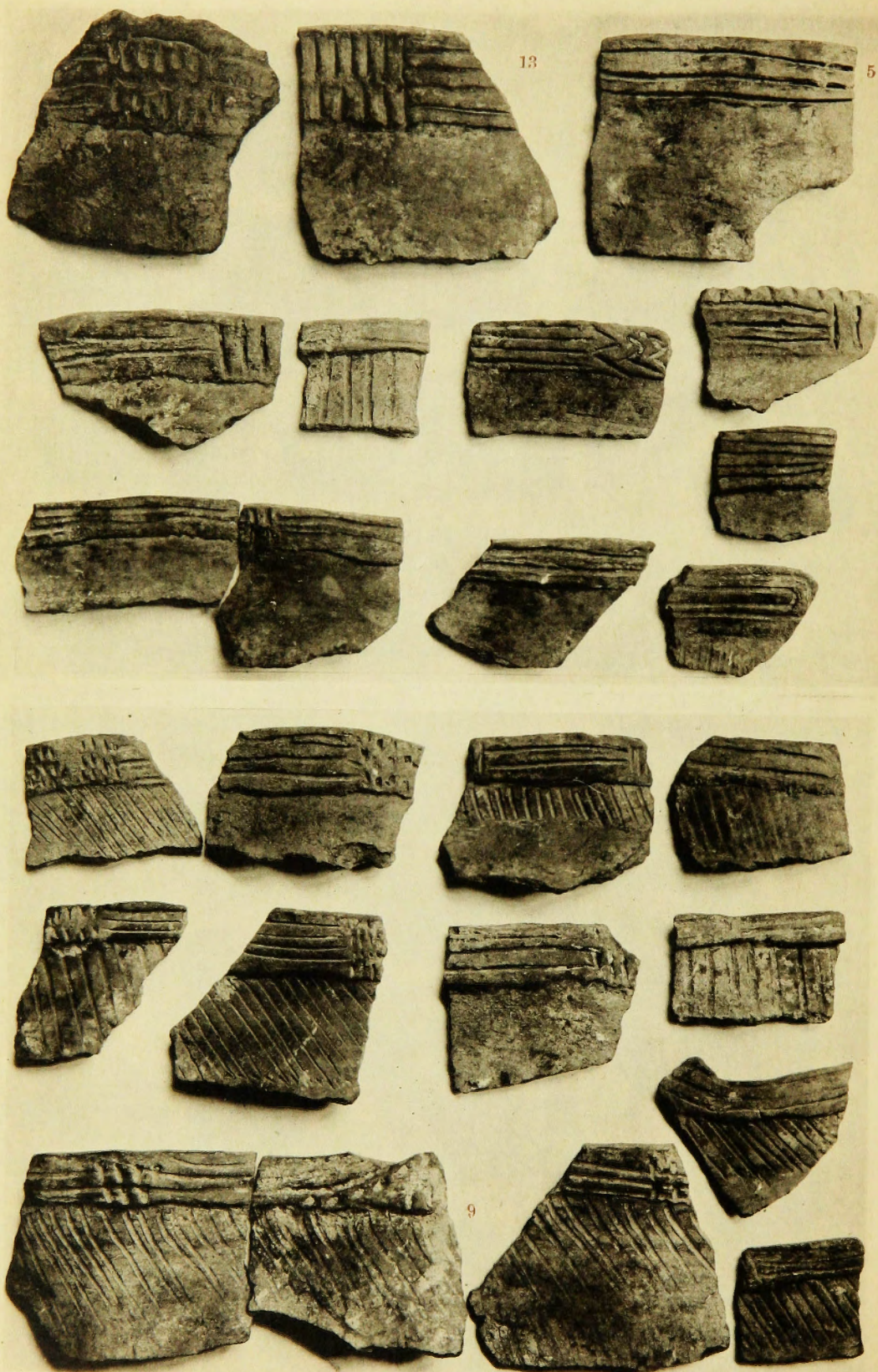
皿石見發塚貝水出

圖版第七
出水貝塚



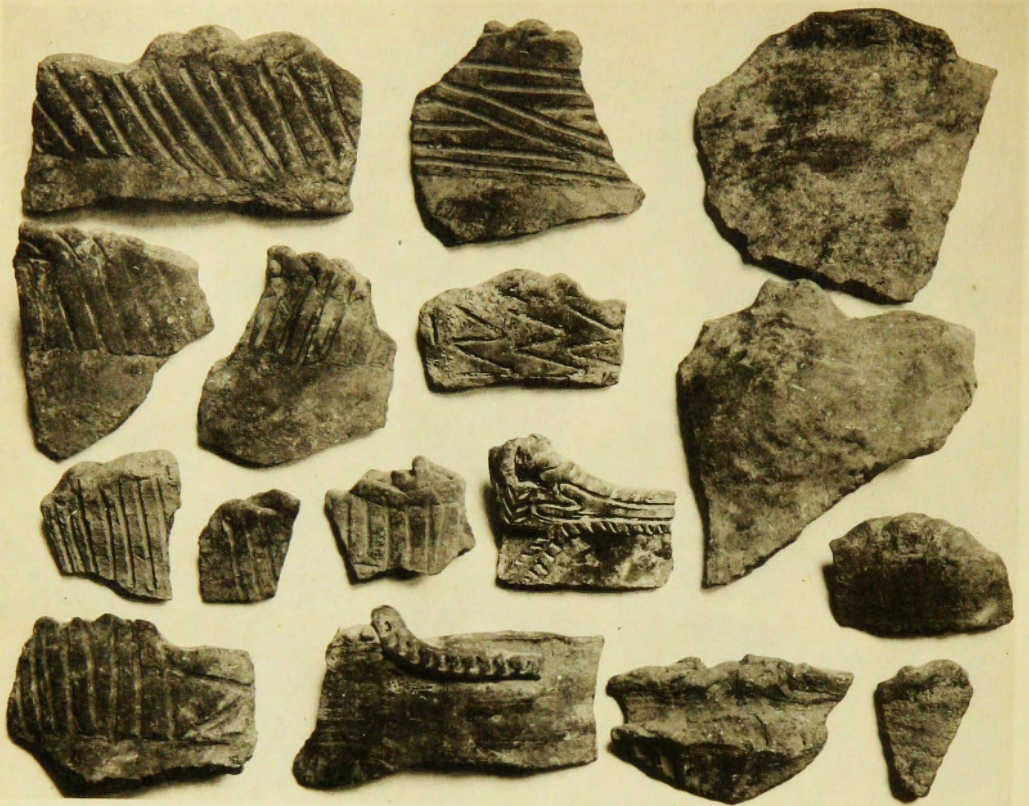
器土見發塚貝水出

圖版第八
出水貝塚



器土見發塚貝水出

圖版第九
出水貝塚



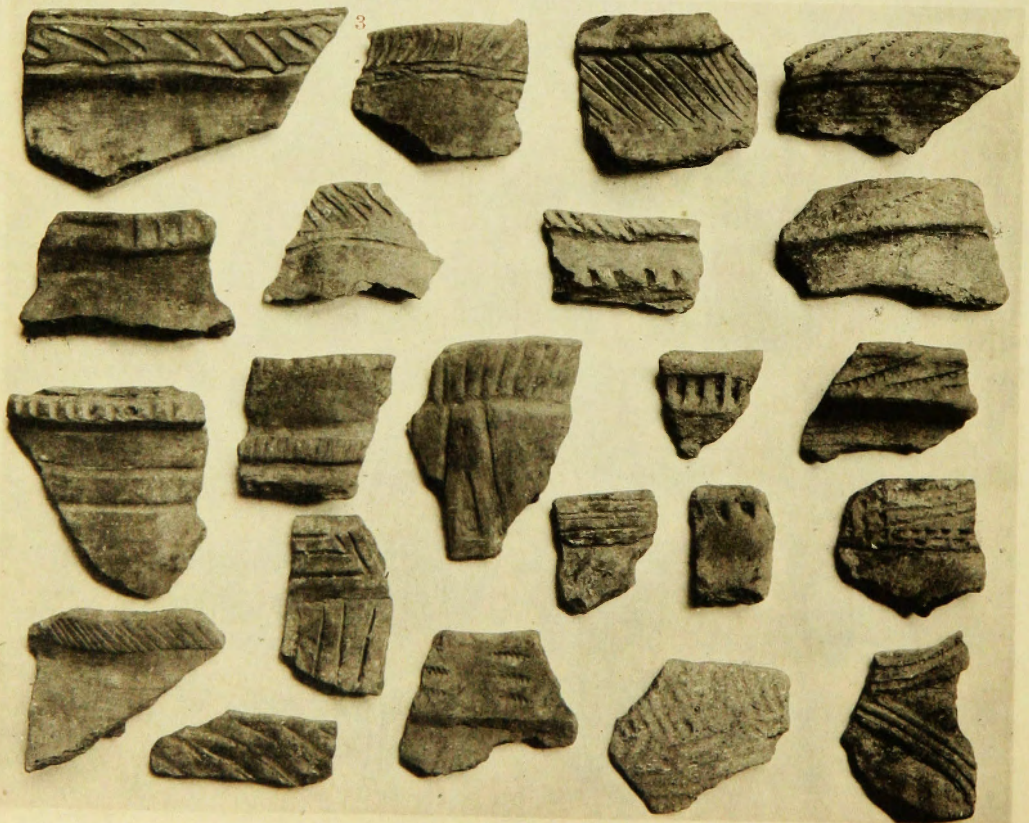
圖版第一〇
出水具塚



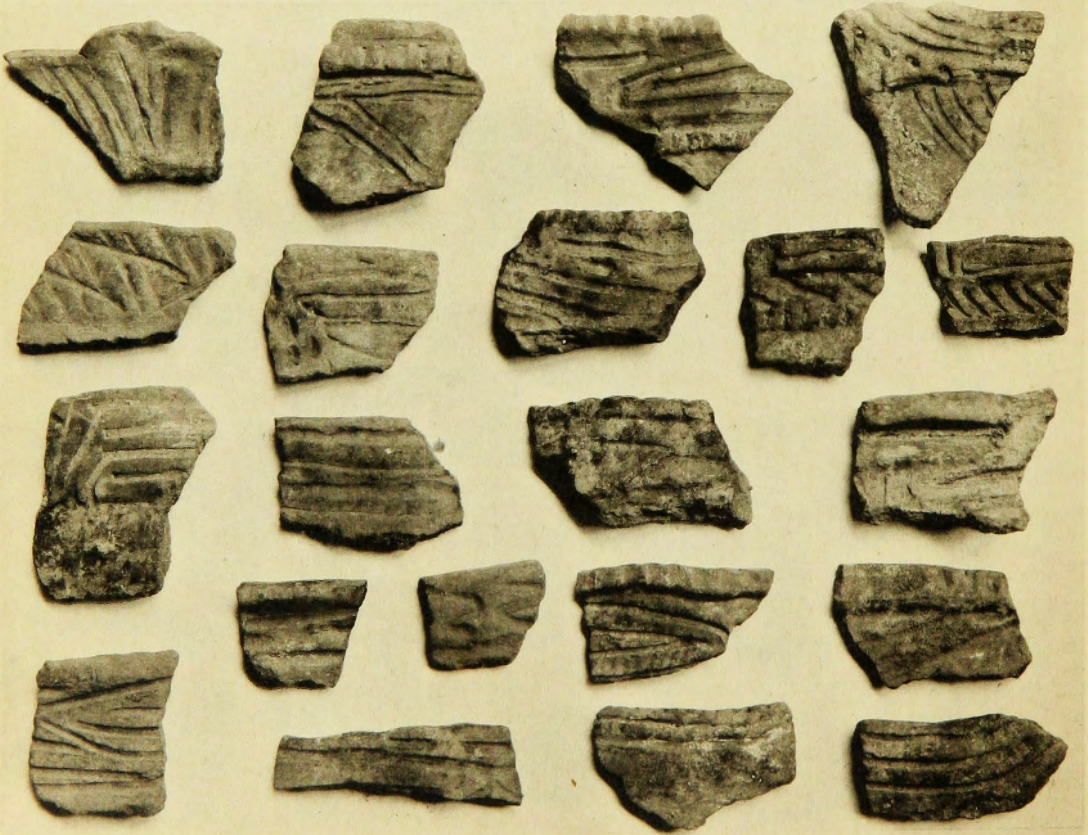
器土見發塚貝水出



圖版第一二
出水貝塚



圖版第一三
出水貝塚



器土見發塚貝水出

XIV, Idzumi Shell-mound.

圖版第一四
出水貝塚

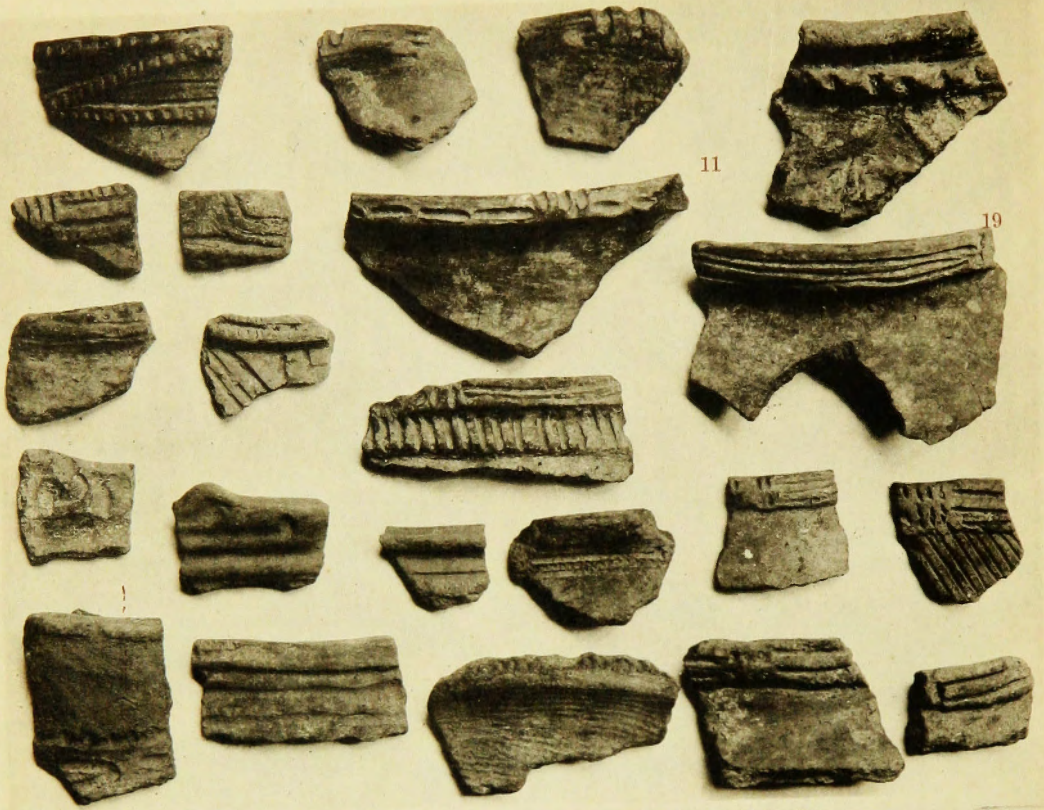
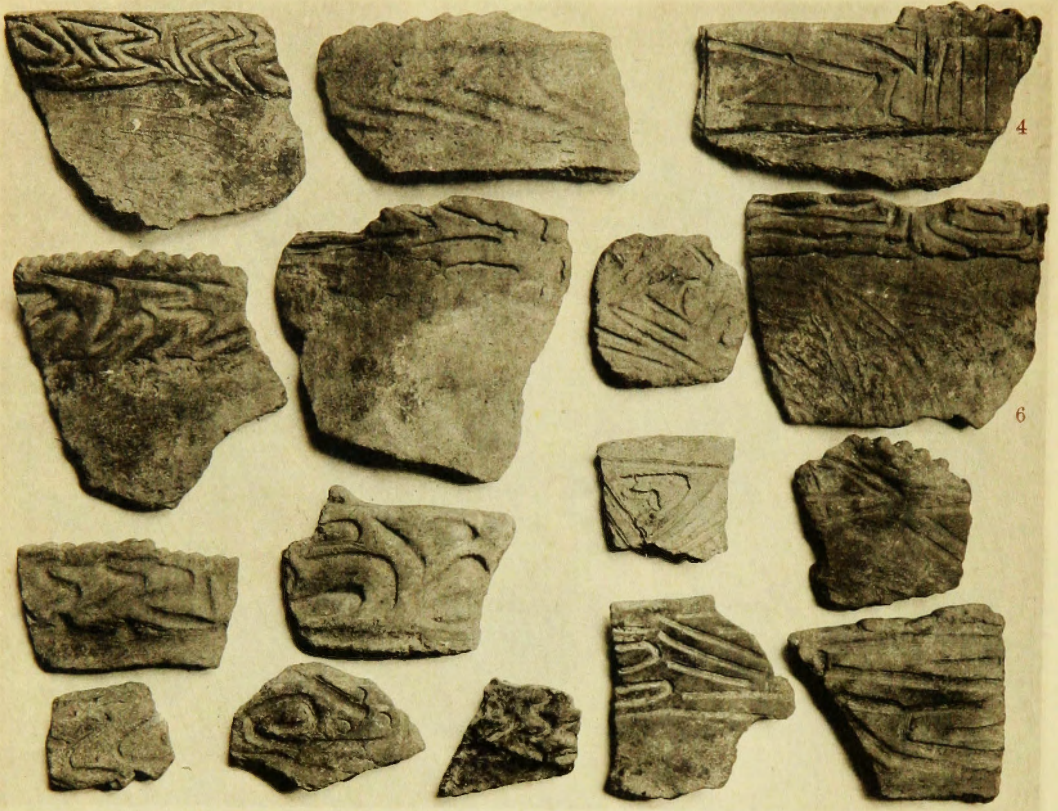
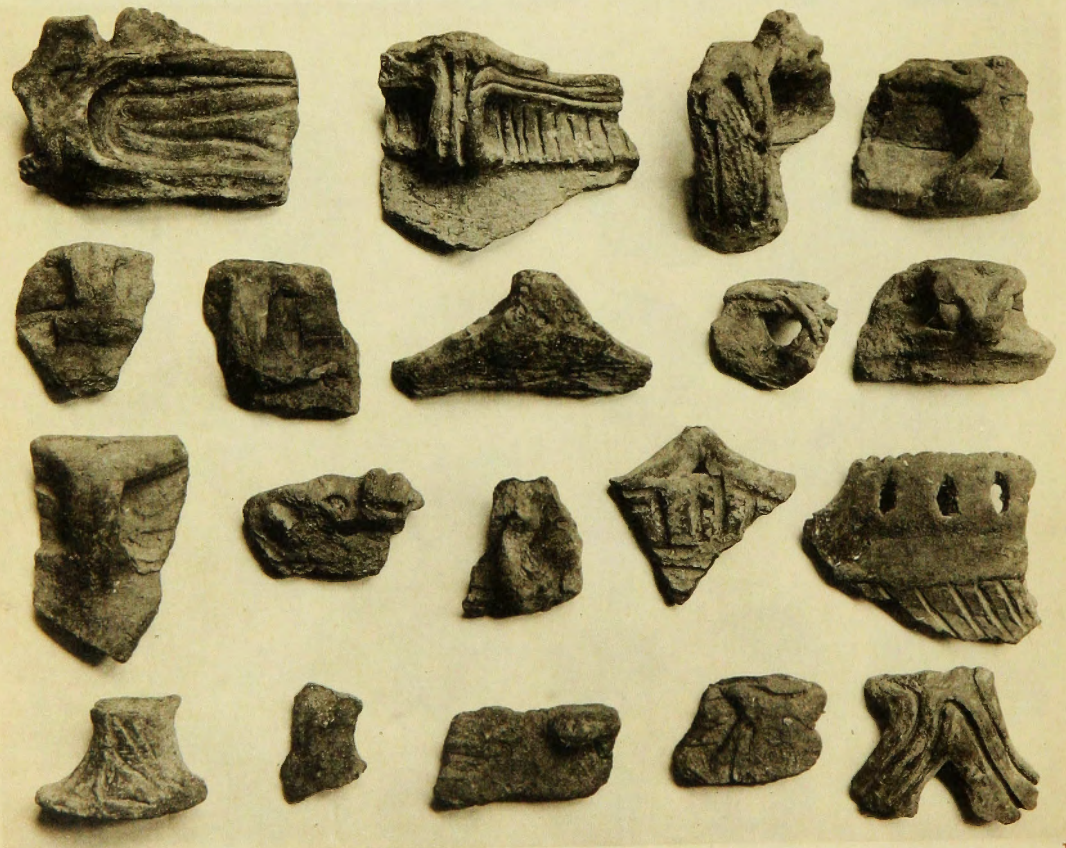


圖
版
第
一
五
出
水
貝
塚



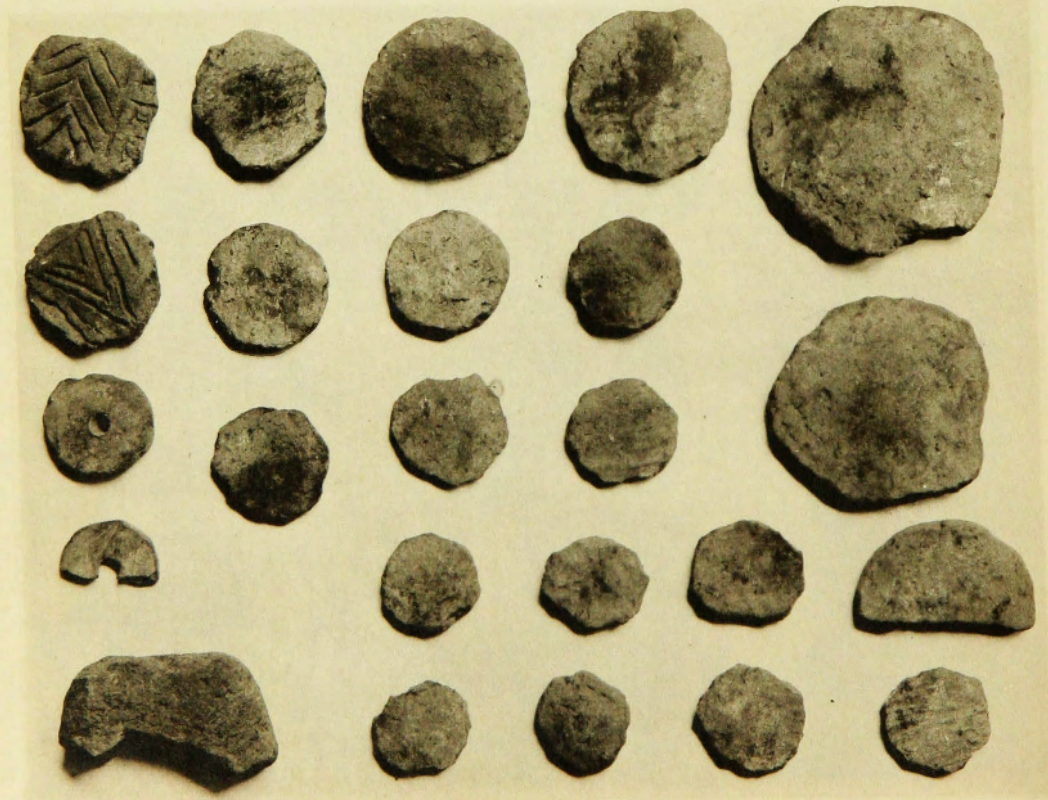
器土見發塚貝水出





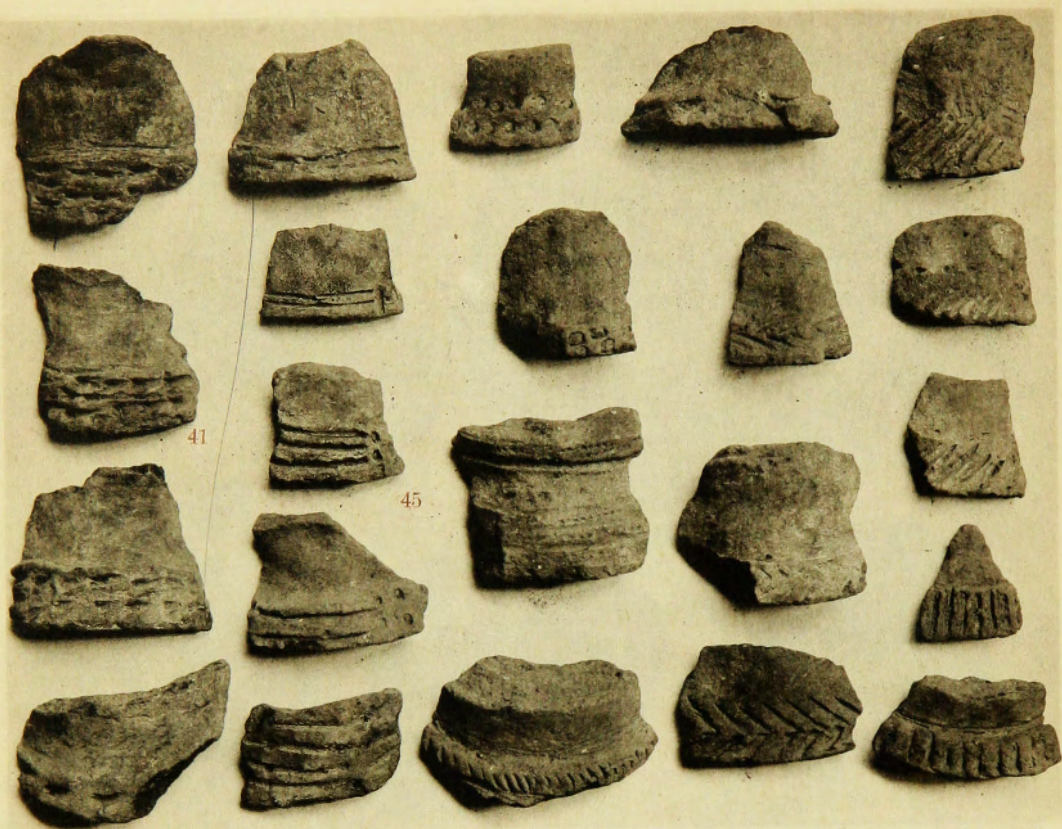
器土見發塚貝水出

18

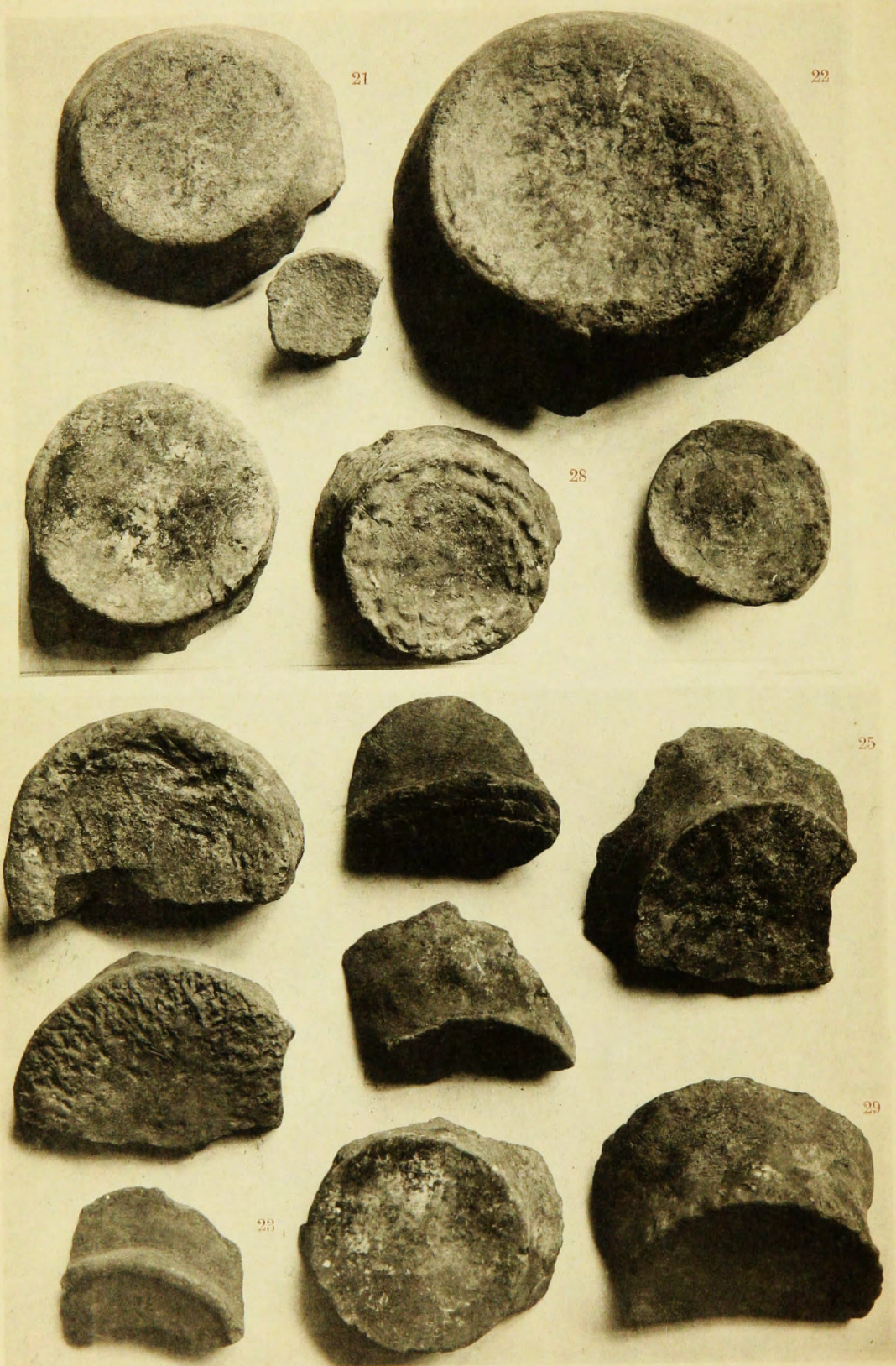


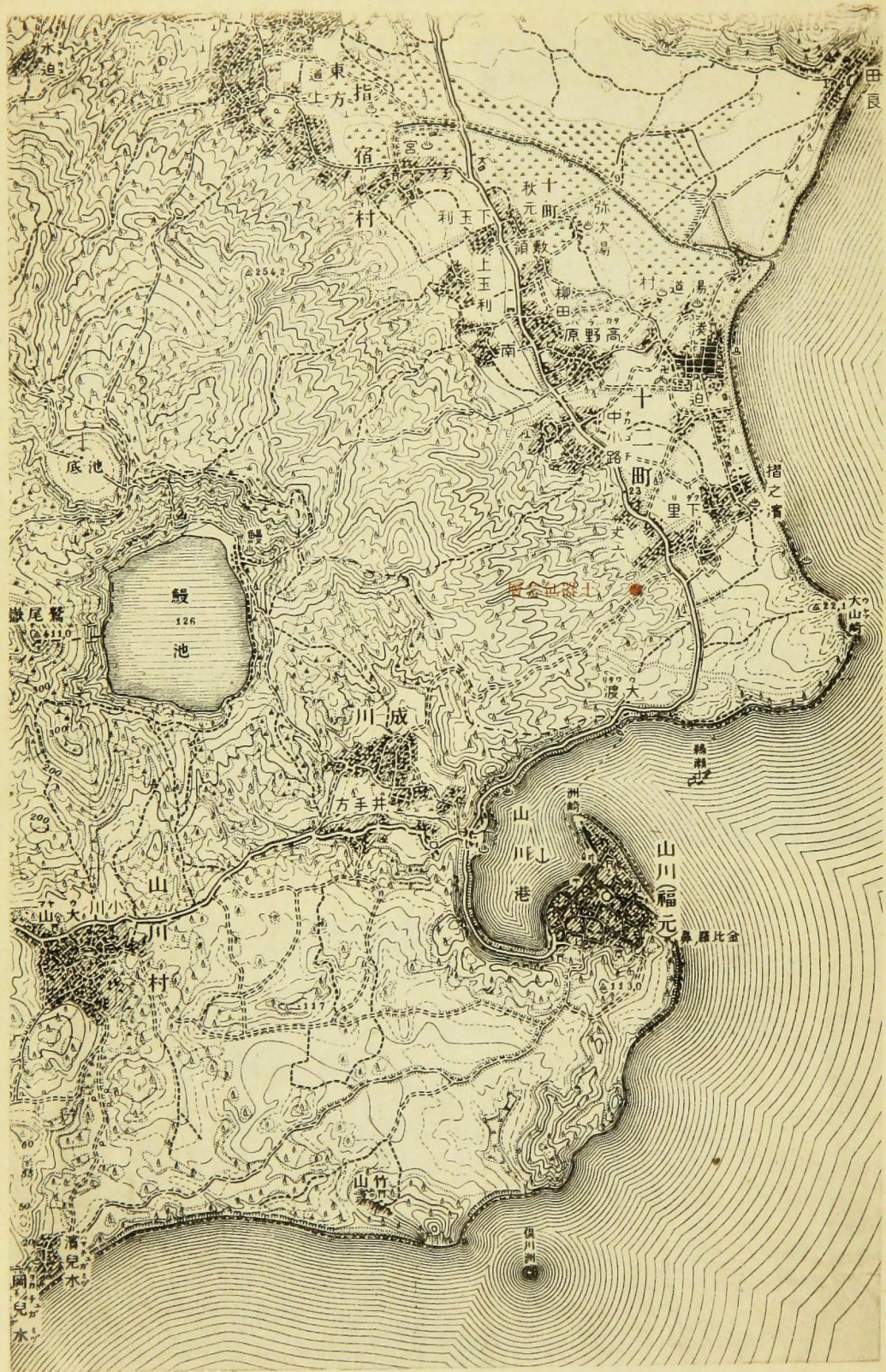
等片破器土形圓見發上同

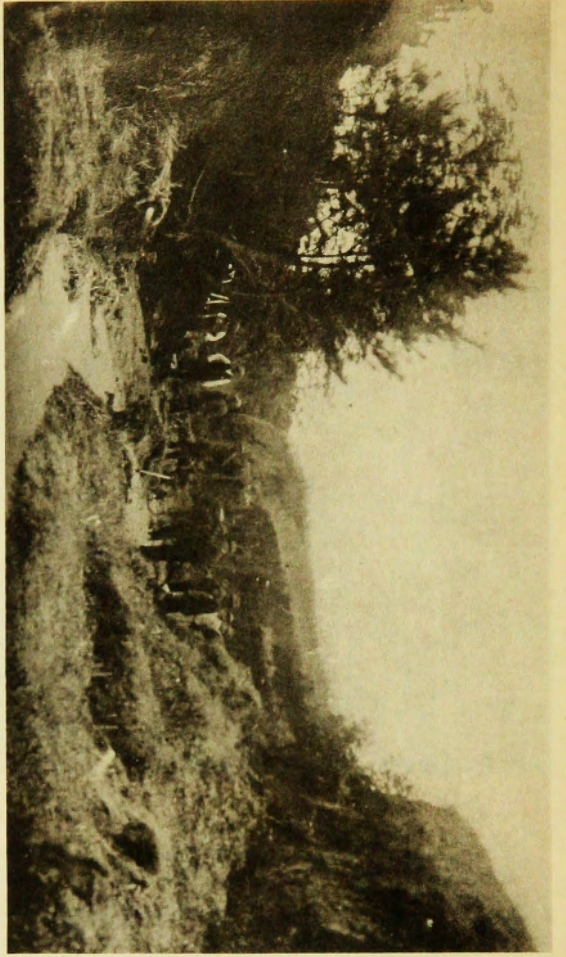
19



(部底)器土見發塚貝水出







(1) 指宿 B 地點



(2) 同上



點地 A 宿指 (3)



掘發點地 B 宿指

(1)



器土式生彌見發層上點地B上同

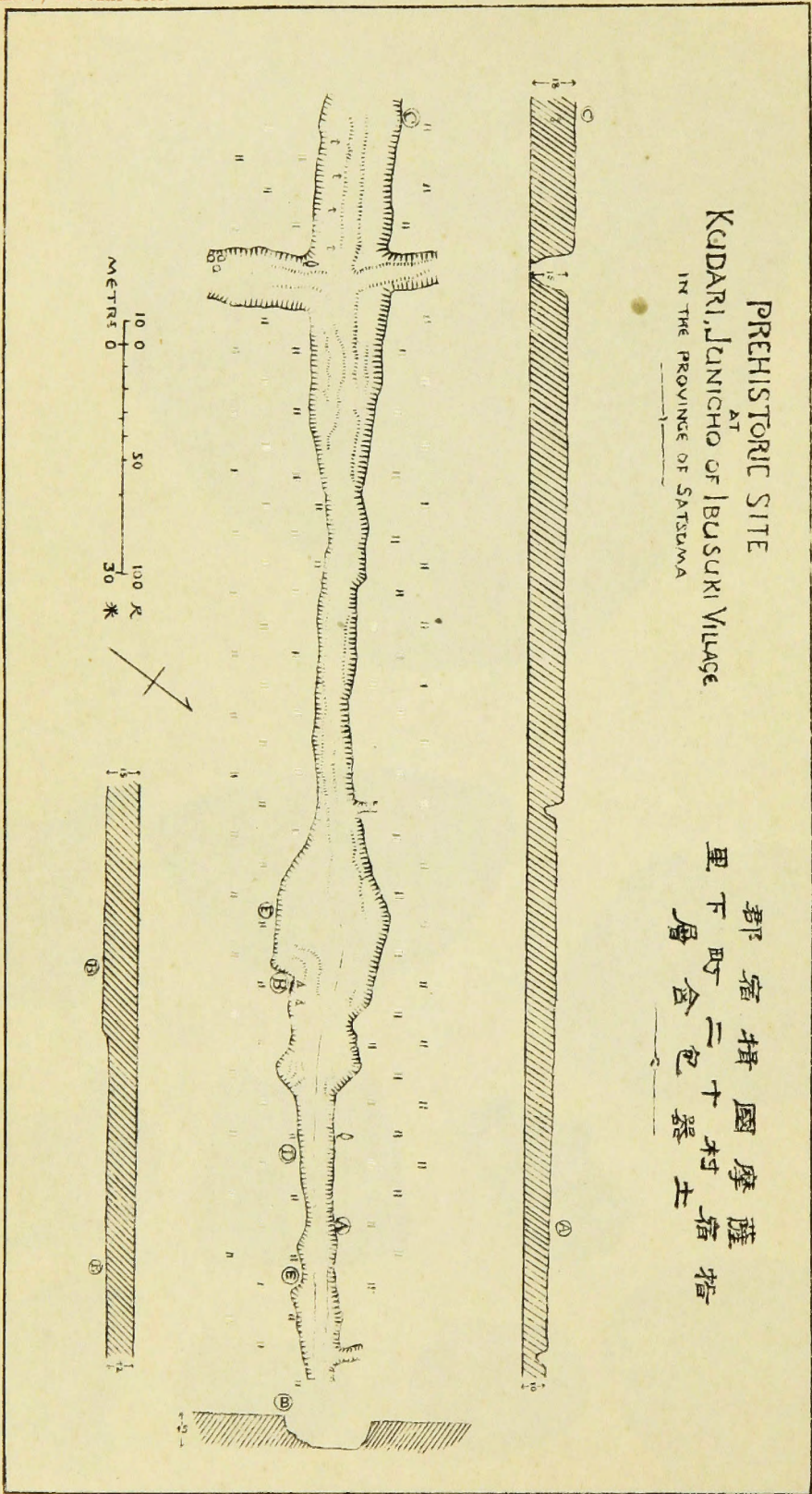
(2)



(2) 指宿B地點西方



(1) 指宿A地點貝塚



圖版第二五
指宿遺跡



1



10



31



2



6



7



5



9



4

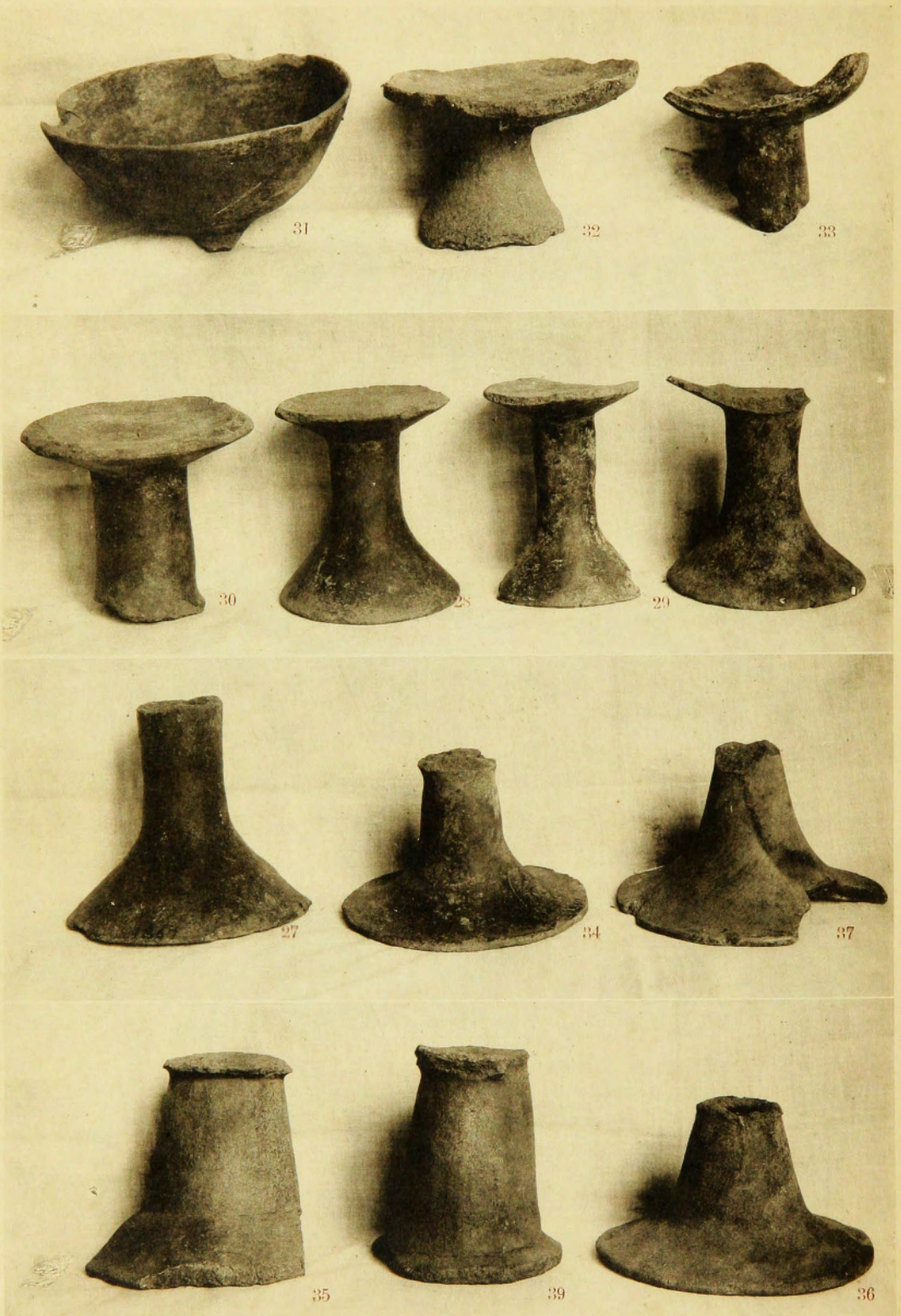


3



8

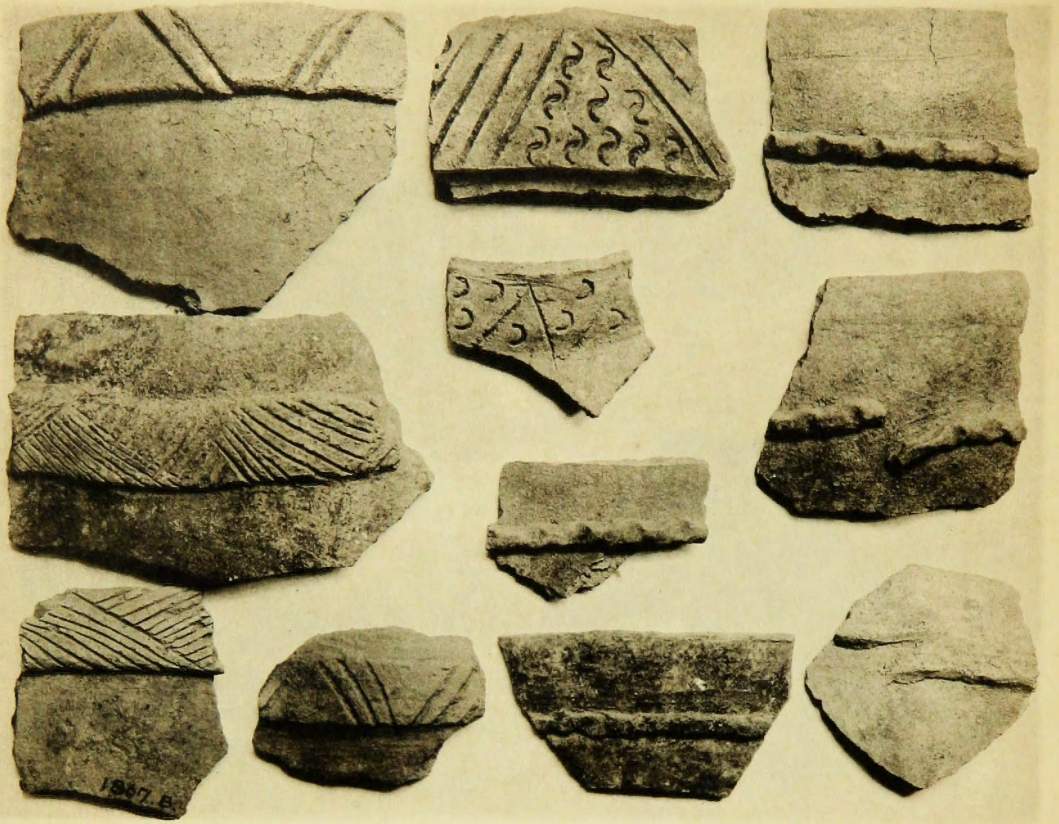
圖版第二六
指宿遺跡



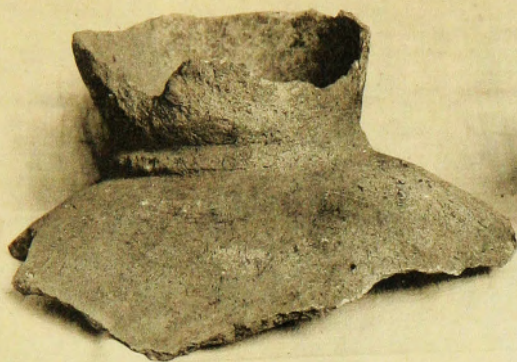


器土層上見發點地 B 宿指

圖版第二八
指宿遺跡

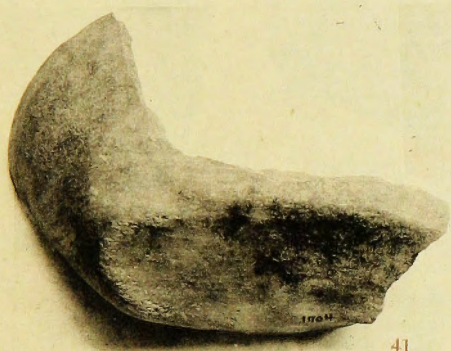


器土層上見發點地 B 宿指



24

25

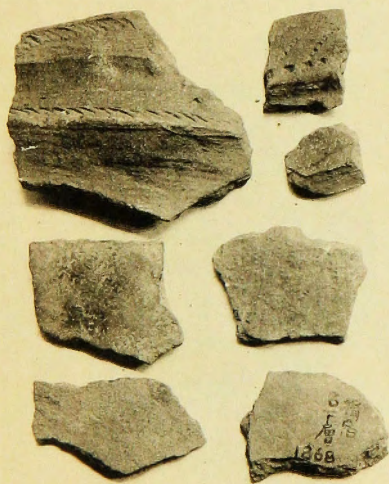


41



23

(1)



(4)



(5)



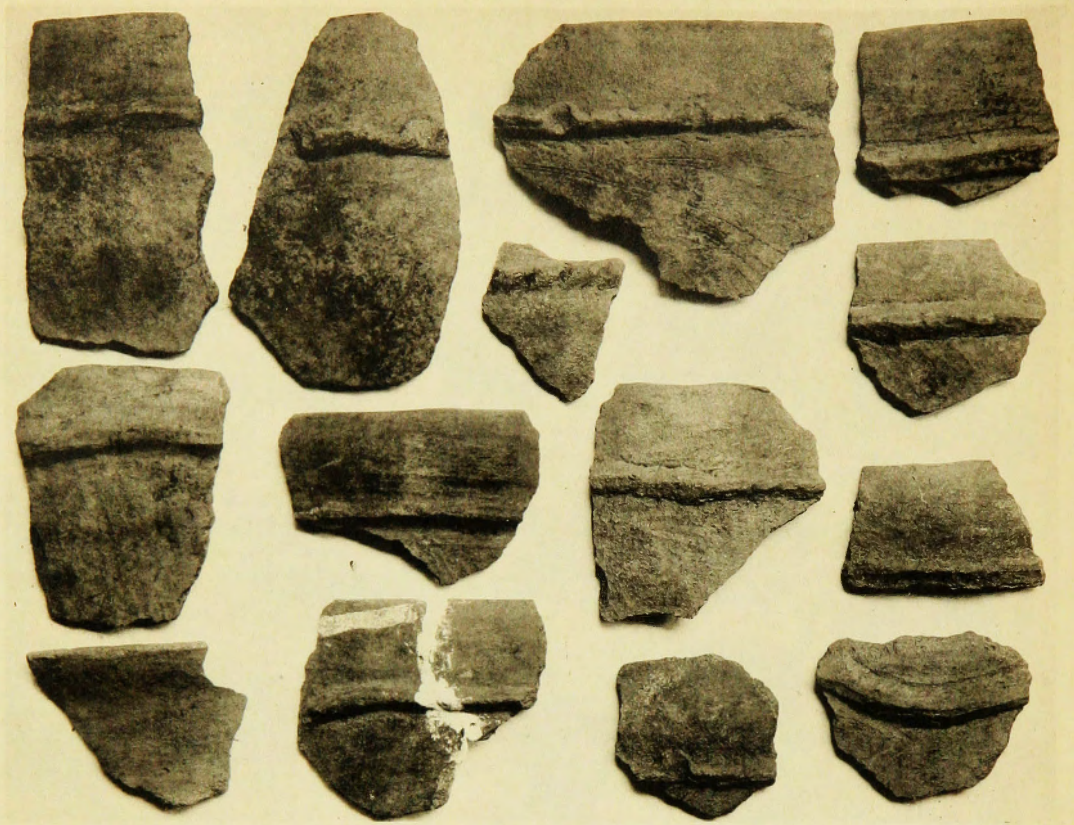
(3)



(2)

- (5) 指宿下層土器(地點不明)
- (4) B 地點下層土器
- (3) 指宿上層土器(喜田博士藏)
- (2) 同上(祝部土器)
- (1) B 地點上層土器

圖版第三〇
指宿遺跡



器土層上見發點地B指宿

1/3



器石見發點地各宿指

1/3



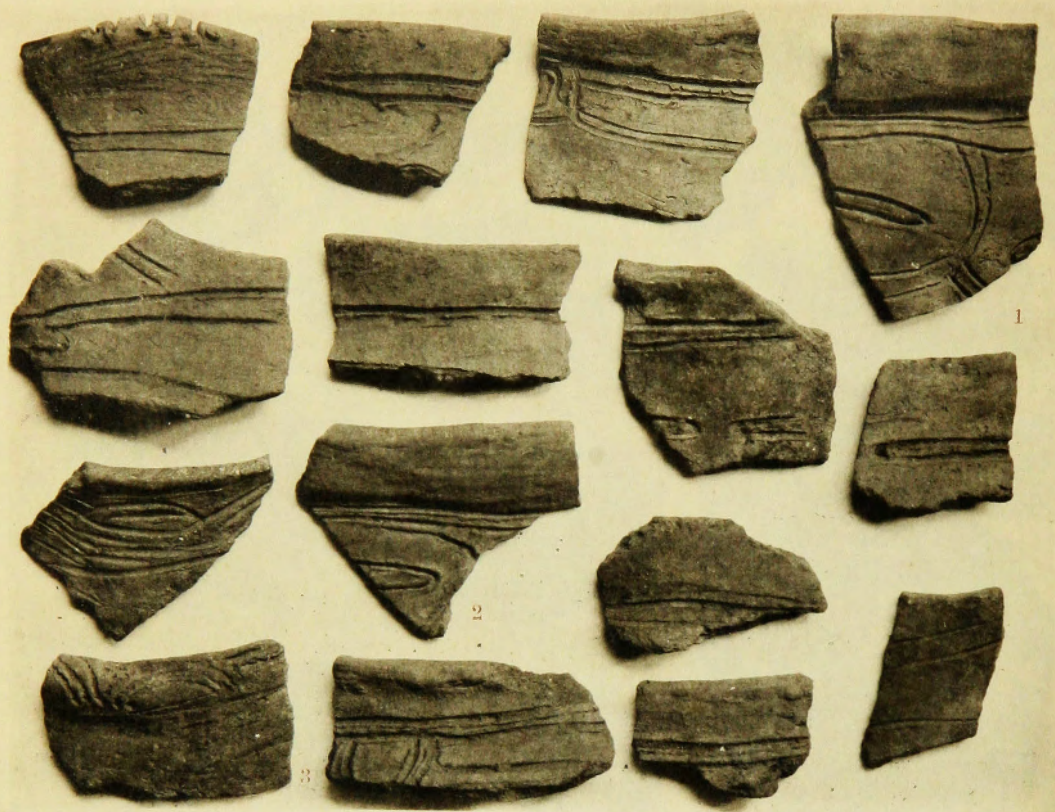
器土層下見發點地A宿指

1/3



面裏上同

1/3



指宿地A點發見下層土器

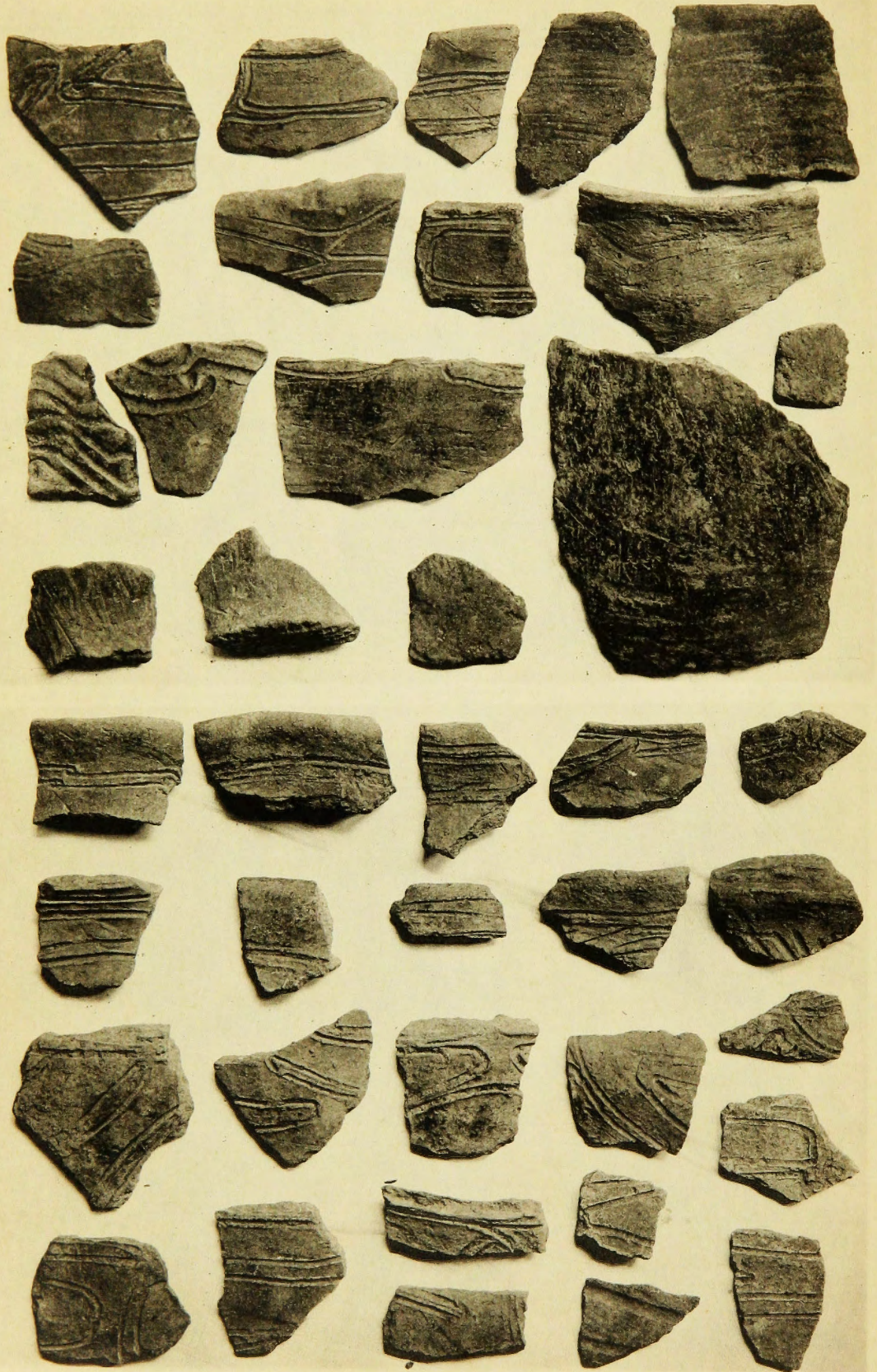


同裏面

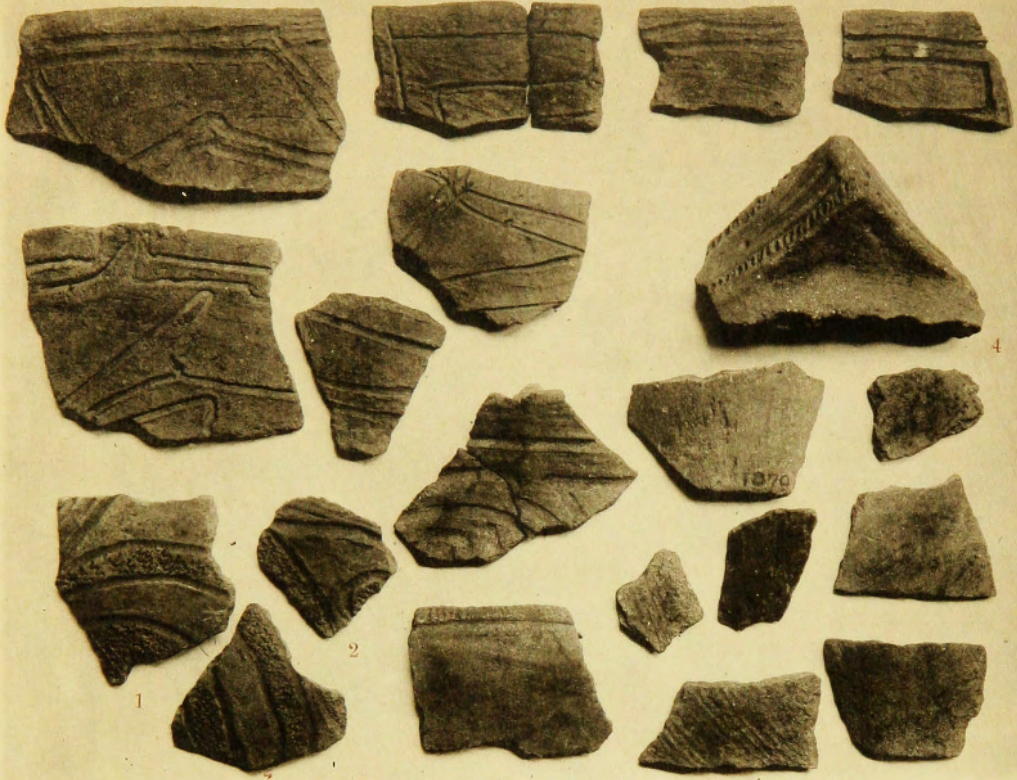
1
3

1
3

圖版第三三
指宿遺跡



器土層下見發點地A宿指



器土層下見發點地宿指各