

圖

版

PLATES

鈴木增太郎君等寫真  
桑名文星堂製版

Plate I. Sites of Ancient Bead-workers at Tamatsukuri, Idzumo.

圖  
版  
第  
一  
出  
雲  
玉  
造  
玉  
作  
遺  
跡



玉湯村附近展望

(小丸山より南の方を望む)

圖版第二  
出雲玉造玉作遺跡



玉造湯神社正面

玉造湯神社前景





Plate III. Sites of Ancient Bead-workers at Tamatsukuri, Idzumo.

圖版第三

出雲玉造玉作遺跡



玉造湯神社南側面

Plate IV. Sites of Ancient Bead-workers at Tamatzukuri, Idzumo.

圖版第四

出雲玉造玉作遺跡



玉造村別所谷遠望



玉造村玉宮大連塚



圖版第五

出雲玉造玉作遺跡



鉢屋堀川より玉の宮遠望（×玉の宮）



梨の木堀より別所谷遠望



玉造川を距て、玉の宮神社遠望（×社址）



玉造村宮垣木枯志神社舊址（×社址）



圖版第七

出雲玉造玉作遺跡



花仙山々々、迫附近原石産地



同上原石採掘廢坑の一



Plate VIII. Sites of Ancient Bead-workers at Tamatsukuri, Idzumo.

圖版第八

出雲玉造玉作遺跡



波止山 玉造公園

花仙山西麓

玉造村北方湯町及安道湖遠望

圖版第九

出雲玉造玉作遺跡



玉造村徳運場古墳石椁



玉造村鳥場古墳石室



Photo X. Sites of Ancient Bead-workers at Tamatsukuri, Idzumo.

圖版第一〇

出雲玉造玉作遺跡



玉造村小丸山遠望（×小丸山）



同小丸山古墳石室



Plate XI. Sites of Ancient Lead workers at Tamatsukuri, Idzumo.





圖版第一二 出雲玉造玉作遺物



玉造村築山古墳發見漢式鏡

1/1



玉造村南迫發見土製品

1/1

附近松平部忌部下村部忌



景前社部忌村部忌



Plate XIII. Sites of Ancient Bead-workers at Imbe, Idzumo.



圖版第一四 出雲大庭玉作遺跡

大庭村六所神社正面及同社背後（砥石發見地）



圖版第一五

出雲玉造玉作遺物



1



2



3



4



5



6



7



8

(瑪瑙) 1/1



9



10



11



12



13



14



15



16

(碧玉) 1/1



圖版第一六

出雲玉造玉作遺物



17



18



19



20



21



22



23



(碧玉、瑪瑙及白瑪瑙) 1/1

圖  
版  
第  
一  
七

出  
雲  
玉  
造  
玉  
作  
遺  
物



(瑪瑙及白瑪瑙) 1 1

品製未玉勾見發村造玉



圖  
版  
第  
一  
八

出  
雲  
玉  
造  
玉  
作  
遺  
物



33

34

35

36

37



38

39

40

41



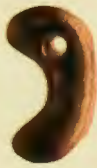
(碧玉) 1/1

圖版第一九

出雲玉造玉作遺物



42



43



44



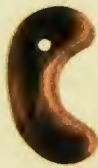
45



46



47



48



49



50



51

(瑪瑙) 1/1



(碧玉) 1/1

品成未及品製既玉勾見發村造玉



圖版第二〇

出雲玉造玉作遺物



(碧玉) 1/1

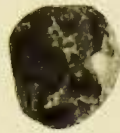
品成未玉管見發村造玉

圖版第二一

出雲玉造玉作遺物



72



73



74



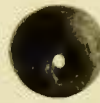
75



76



77



78



79



80



81



82



83



84



85



86



87



88



89



90



91



92

(水晶及碧玉) 1/1



圖版第二二

出雲玉造玉作遺物



水晶製切子玉未成品



93 94 95 96  
97 98 99 100 101



水晶製切子玉未成品



102 103 104



水晶製勾玉其他未成品及完成品

105 106 107 (96)

圖版第二三

出雲忌部玉作遺物



100



110



111



112



113



114



115



116



117

(碧玉、赤白瑪瑙及水晶)



118

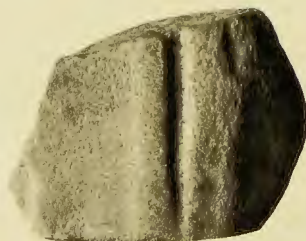


119

(碧玉) 1/1



75



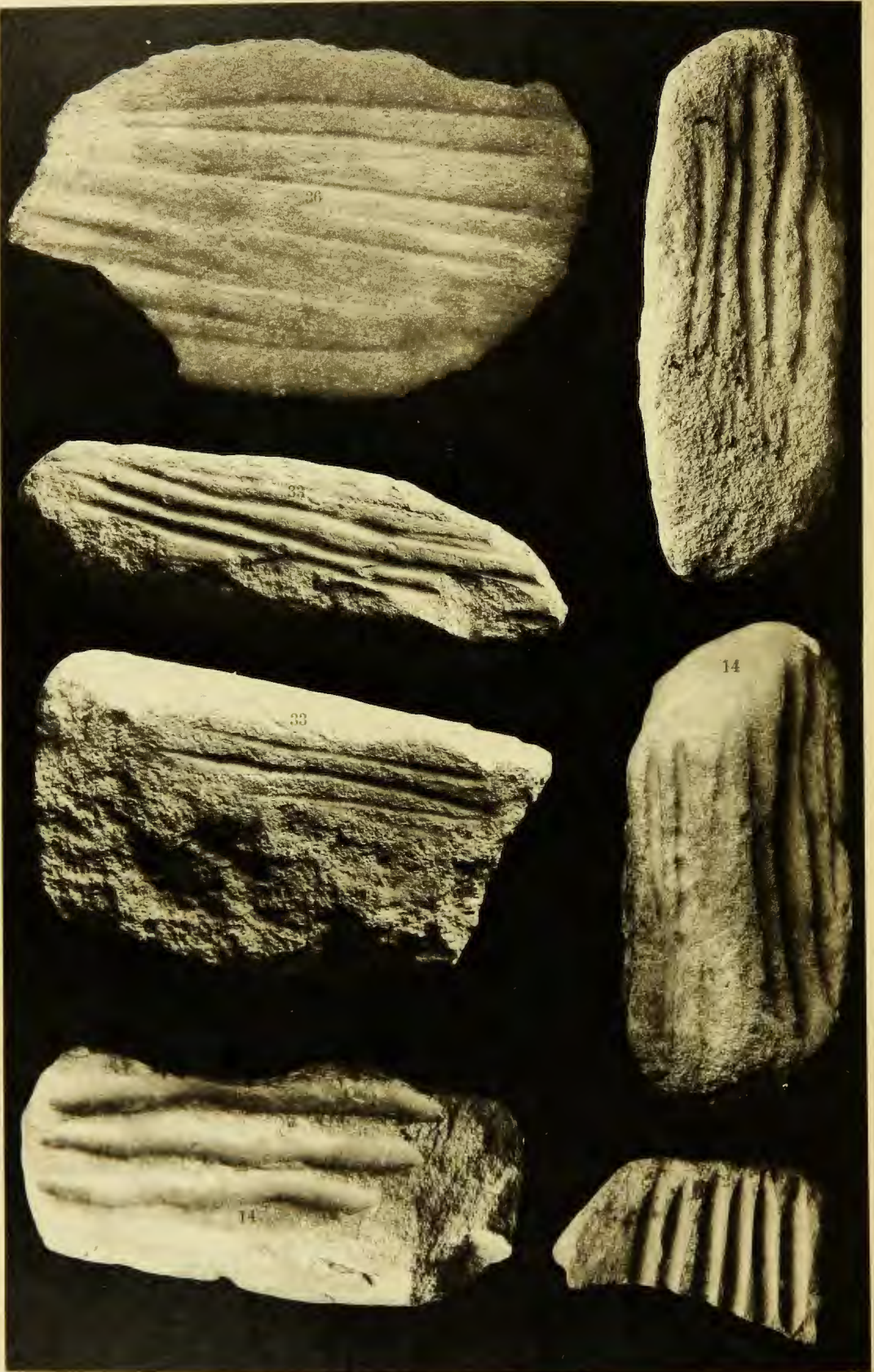
77



71

石砥及類玉製未見發村部忌





石砥筋磨外見發村造玉



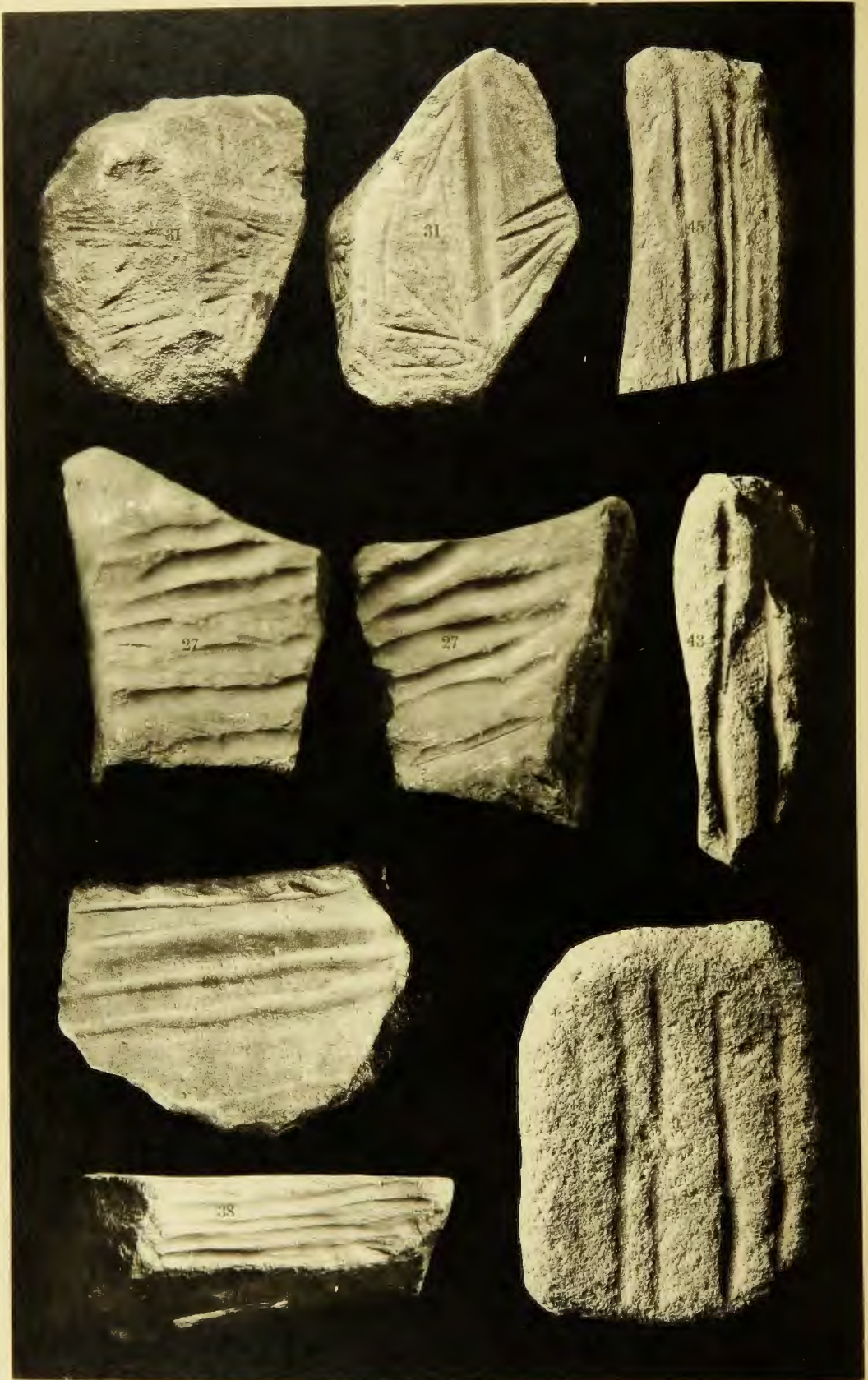
圖版第二五

出雲玉造玉作遺物



石砥筋磨外見發村造玉





石砥筋磨外見發村造玉

圖版第二七

出雲玉造玉作遺物

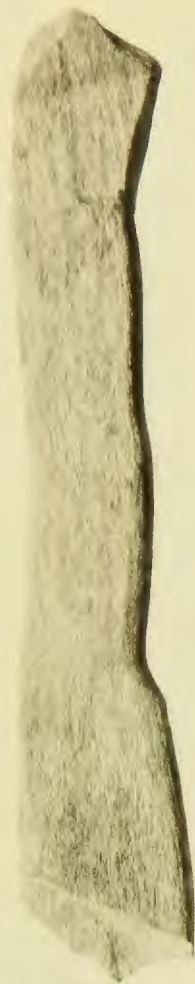


石砥窟大磨外見發村造玉



圖版第二八

出雲玉造玉作遺物



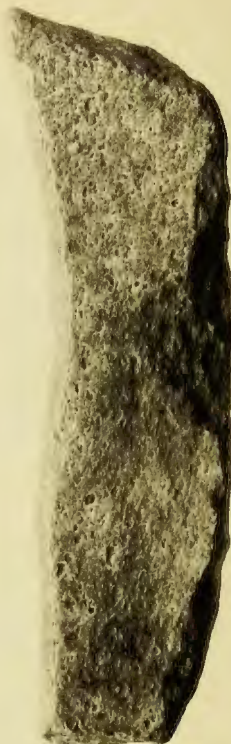
103



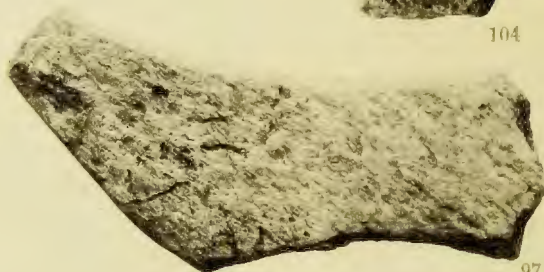
102



94



104



97



100



95

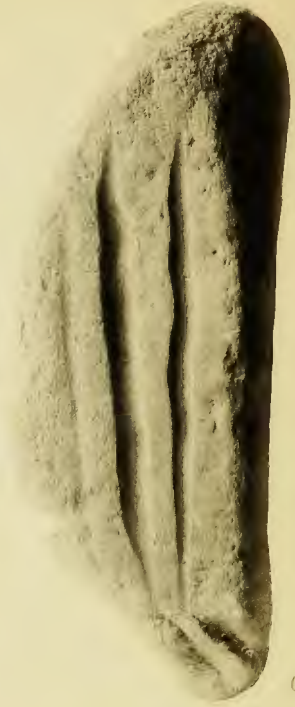


96

圖版第二九 出雲大庭玉作遺物



61



60



53



63



62



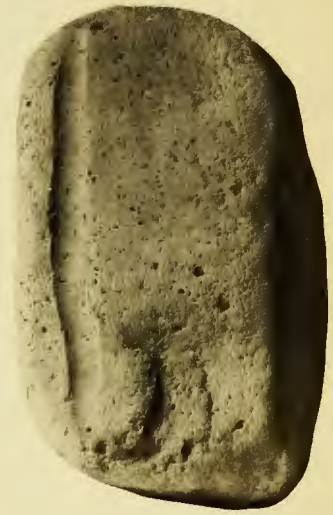


圖版第三〇

出雲大庭及乃木玉作遺物



48



65



64



55



51



91



69

石砥磨外見發村木乃及村庭大

圖版第三一  
出雲忌部玉作遺物



石砥筋磨外見發材部忌



圖版第三二

出雲玉造現代玉作實景



(1) 攻玉者工場(福庭作市)



(2) 同上內部

圖版第三三

出雲玉造現代玉作實景



(1) 鋸を以て石塊に「筋」を附す



(2) 「罫金」を以て石材をコギ破る





(1) 「筋」の中に「矢」を挿入して破碎す



(2) 原石の石質検査の爲め破碎す

圖版第三五

出雲玉造現代玉作實景



(1) 「孔アカシ矢」を以て管玉に穿孔す



(2) 管玉の穿孔を磨上ぐ



圖版第三六

出雲玉造現代玉作實景



(1) 勾玉の荒磨き



(2) 勾玉背部を種金にて荒磨き



(1) 勾玉腹部を鐵棒を以て磨く



(2) 勾玉背部の木磨き

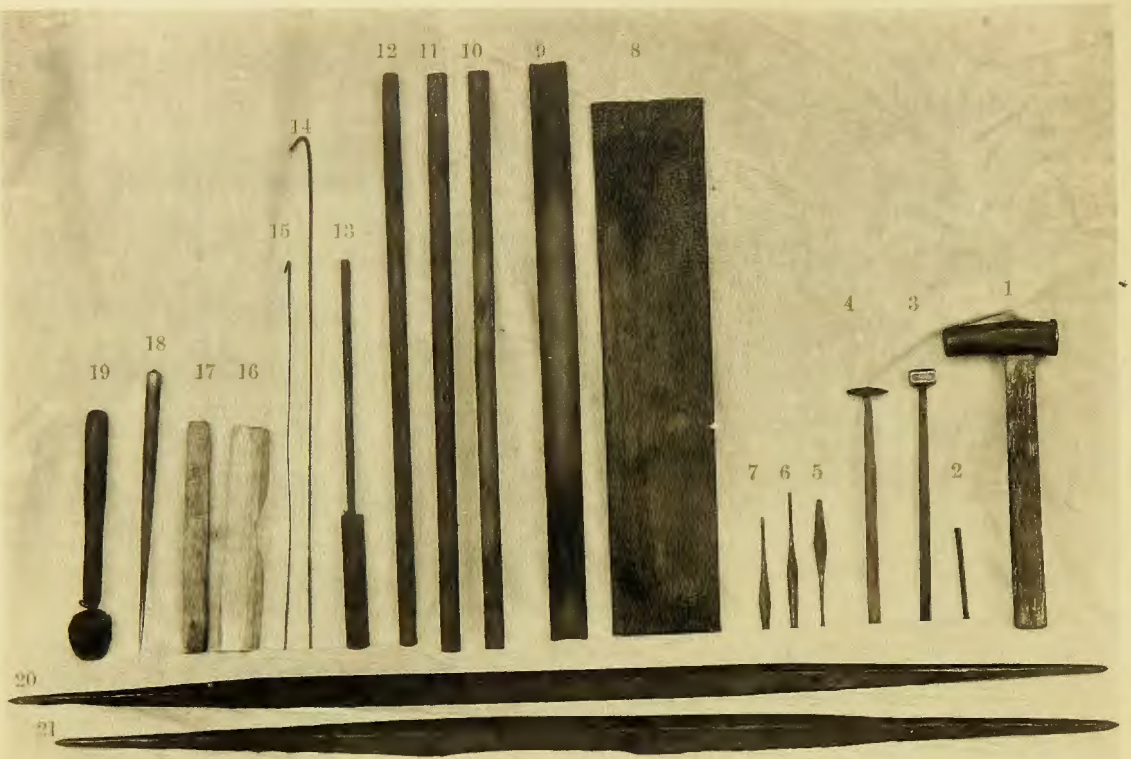




(1) 勾玉を木砥にて仕上げ光澤出し

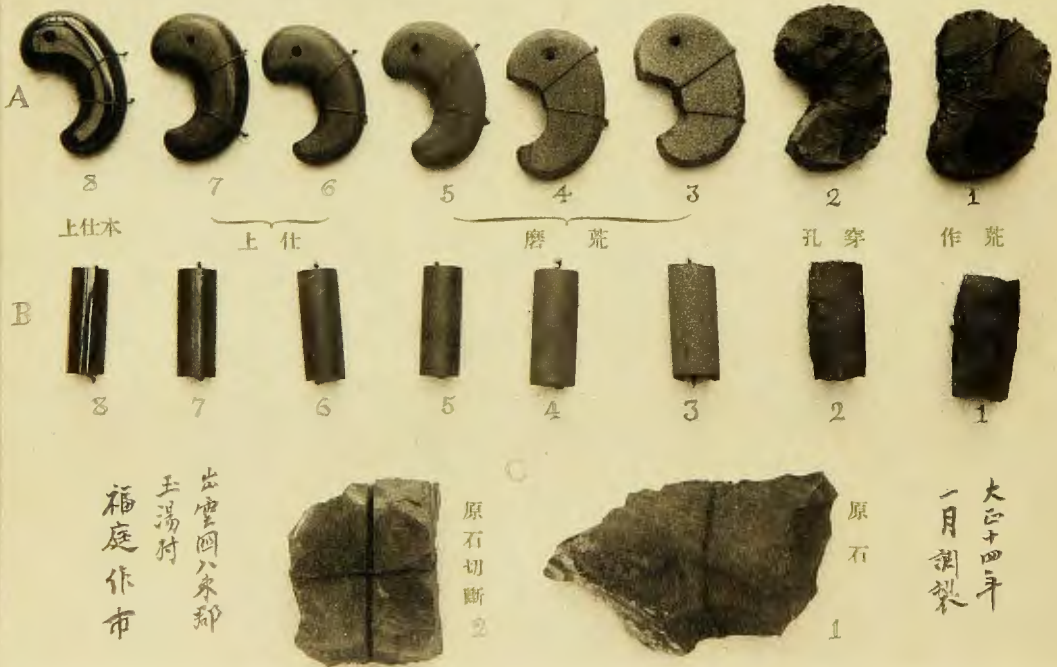


(2) 勾玉管玉孔口仕上げ



具器作製時現玉管及玉勾

序順作製時現玉管及玉勾



序順作製時現玉管及玉勾



卷末 圖版

玉造及忌部附近地圖  
玉作關係遺跡指示圖



● 古墳  
○ 玉造  
□ 石臼  
● 珠

— Ancient tombs. — Griststones. ● Beads  
米 1000 500 250 100 50 0 100 200 300 400 500 600 700 800 900 1000  
町 30 6 6 4 2 0 30

二萬五千分之一