

日本及朝鮮發見玉製勾玉類比重測定表

京都帝國大學助手

朝鮮總督府博物館囑託

島

小

田

泉

貞

顯

彦

夫

例言

一、本表は東京帝室博物館(略字、東博)、宮内省諸陵寮(諸陵)、東京帝國大學人類學教室(東人)、朝鮮總督府博物館(城博)、同慶州分館(慶博)及び京都帝國大學考古學教室(京考)の所藏品、並に奈良帝室博物館(奈博)出陳に係る玉製(jade)勾玉類の大部分を網羅せり。固より此等以外公私の蒐集に其の例品多からんも、未だ調査測定の及ばざるものあり、且つ以上の諸聚集品を以て、略ぼ其の性質の大體を推し得可きを信ず。

一、從來玉製(多くは硬玉製と稱す)と稱せらるゝもの中、比重測定の結果、全く玉製と認むるを得ざるものありと雖も、此等は参照の便を思ひて尙ほ表中に掲出し、備考欄に(非玉)と記せり。

一、本表中には比重二、九〇乃至三、一九のもの(軟玉(nephrite)とし、三、二〇乃至三、四〇のものを硬玉(jadeite)と推定せるも、此の數字のみを以て必ずしも石質を断定す可きに非ず。更に硬度を檢し、顕微鏡下に組織を檢する等、物理學的方法以外に、化學分析をも行はずんば、固より精確を期す可きに非ずと雖、斯の如き檢査は到底之を試みるに能はざるを以て、今は單に比重を以て石質を推定したり。

一、比重の測定を行はざるも、同一地點より發見せる遺品等にして其の色澤外貌等既測定のものと同相類似するものは、之を類推して

石質を想定せるもの鮮からず。此の場合に在りては括弧中に石質を記して之を區別せり。又た同一地點發見品にして、比重の數字のみに由りて、他品と石質を異にすと推定する外なきものは、往々(?)の符號を附して之を明にせり。

一、比重の測定は計量の玉類多くは適當の大ききを有するを以て、比重天秤(hydrostatic balance)を用ゐ、玉類は之を水中に懸垂するに細き「テグス」糸を以てせり。此の糸の重量は常に〇、〇一五以下なるを以て、比重の計算に際して之を無視せり。

一、東京奈良兩帝室博物館、東京帝國大學、諸陵寮、京都帝國大學所在の諸品は、本學助手島田貞彦君其の比重を測定し、朝鮮總督府博物館同慶州分館所在の諸品は、朝鮮總督府博物館囑託小泉顯夫君に其の測定を委託せり。本表の成る一に兩君勞苦の賜なり。

一、比重を測定したる諸品中、其の主なるものは參考挿圖中に其の寫真若しくは描圖を掲げて參考の便に供せり。(圖中の番號は第二十七八兩圖を除き表中の番號と一致す)。此の描圖の作製に關しては、小泉顯夫君並に東京帝國大學文學部囑託田澤金吾君等の手に成るもの多し。なほ隨處の挿圖中に掲出したるものは、一括せる參考圖中に之を省けるもの鮮からず。

昭和二年二月

濱田耕作

I. 日本石器時代遺跡發見品 (石器時代ノモノト推定) 比重測定者 島田 貞彦
セラル、モノヲモ含ム

番號	所在	發見地	寸法	色澤	形狀	穿孔	比重	石質	備考
1	東人	大隅國肝屬郡鹿屋町中原	.68	青綠色、白斑	扁平勾玉	兩側	3.04	軟玉	
2	同	出雲國伯耆國境	1.39	暗青色、淡褐色斑	異形勾玉	片側	3.28	硬玉	
3	京考	丹後國熊野郡函石濱	.35	綠色、透光	粗形勾玉	片側	3.25	硬玉	
4	東博	駿河國	3.10	淡黃褐色、綠斑、微透光	圭形	片側	—	(硬玉)?	銅駝坊舊藏
5	同	相模國大住郡曾屋附近	1.06	青綠色、黃斑	粗形勾玉	兩側	3.23	硬玉	同上
6	東人	同 中野郡比々多村串橋	.99	濃綠色、青斑、透光	雁股形玉	兩側	3.09	軟玉	
7	同	同 三浦郡三崎町諸磯	1.32	漆黑色、	長形玉	兩側	2.84	—	(非玉)縱斷
8	同	越後國北蒲原郡佐々木西葦口	1.29	濃綠色、白斑	櫛形勾玉	兩側	3.25	硬玉	
9	同	信濃國南佐久郡海瀨村字館	1.14	濃青綠、褐斑	長形玉	片側	3.11	軟玉	
10	同	同上	.65	同上	同上	片側	—	(軟玉)?	
11	同	同 郡高野町	.55	同上		兩側	—	(軟玉)?	(孔部破片)
12	同	同 下水内郡外様村字顔戸	.88	青磁色、濃綠斑、透光	磨石鏃形	ナシ	3.00	軟玉	
13	東博	同 上伊那郡(9923)	2.30	淡黃褐色、綠斑微、透光	圭形	片側	3.33	硬玉	
14	東人	上總國市原郡市原村門前貝塚	2.25	乳白色	同上	片側	3.10	軟玉?	
15	同	上野國山田郡川内村須永字勝山	1.65	淡黃色、綠斑	同(半月形)	片側	3.31	硬玉	
16	東博	同 北甘樂郡富岡町七日市(7545)	2.46	乳褐色、綠斑		片側	3.40	硬玉	
17	同	同 群馬郡室田村下室田(6426)	3.74	白磁色、淡綠斑		一直線	3.32	硬玉	
18	同	同 吾妻郡原町字山根組	1.10	淡暗褐色、綠斑	異形勾玉	片側	3.37	硬玉	銅駝坊舊藏
19	同	岩代國	1.14	暗褐色、同斑		兩側	2.69	—	(非玉)同上

番號	所在	發見地	寸法	色澤	形狀	穿孔	比重	石質	備考
20	東博	同 安積郡富田村(9916)	.98	濃綠色、微青斑	扁平棗玉形	兩側	3.15	軟玉?	同上
21	同	陸前國氣仙郡小友村瀬澤(9928)	.72	濃青色、微褐斑	櫛形勾玉	兩側	—	(軟玉)?	同上
22	東人	羽後國北秋田郡七座村麻生	.49	濃綠色、綠斑	長形玉	片側	3.24	硬玉	
23	東博	同 由利郡上川大内村小栗内山代	.73	青磁色、綠斑	粗形勾玉	兩側	2.56	—	(非玉)
24	東人	陸中國膽澤郡佐倉川村下川原字桐山	.94	淡黃色、微綠斑	同上	兩側	3.33	硬玉	
25	同	同上	.66	濃綠色、微褐斑	同上	兩側	2.63	—	(非玉)
26	東博	同上(14117)	.70	同上	同上	兩側	2.72	—	(非玉)
27	同	同 郡佐倉村佐野(9929)	.70	濃青色、微褐斑	同丁字頭(3)	片側	3.27	硬玉	同上
28	同	陸奥國三戸郡大館村新井田(9927)	1.40	淡青色、微白斑、透光	圭形	片側	3.35	硬玉	同上
29	東人	同 西津輕郡森田村石神	.79	淡黃色、青綠斑	勾玉形		3.37	硬玉	頭尾端缺失
30	同	同上	.68	同上		片側	3.37	硬玉	
31	同	同上	.29	濃綠色、白斑	丸玉形	兩側	—	硬玉	
32	同	同 郡館岡村龜ヶ岡	.30	濃青色、褐斑	同上	片側	—	—	(非玉)?
33	同	同上	.93	淡黃色、淡青斑	扁平貝形	(未貫通)	2.61	—	(非玉)
34	同	同上	.70	青綠色、褐斑		同上	2.49	—	(非玉)
35	同	同 郡森田村藤山	.83	淡青色、濃綠斑	扁平貝形	兩側	3.07	軟玉	
36	同	同 郡中村長平	.77	暗青褐色、濃綠斑	同上	兩側	2.93	軟玉	
37	東博	出所不明(2030)	1.33	青綠色、褐斑	長形玉	片側	3.32	硬玉	(非玉)
38	同	同上(2725)	1.95	濃綠色、微白斑、透光	同上	一直線	2.72	—	(非玉)
39	同	同上(9206)	2.78	白色、濃綠斑、微透光	圭形	片側	3.33	硬玉	

II. 日本古墳發見品 (古墳發見品ト認メラル、モノ及同時代ノモノト認メラル、モノヲモ含ム)

比重測定者 島田貞彦

番號	所在	發見地	寸法	色澤	形狀	穿孔	比重	石質	備考
1	東博	肥後國玉名郡江田村(329)	ナ 1.08	暗青色	丁字頭(3)	片側	3.26	硬玉	
2	同	同上(331)	.70	同上	丁字頭(3)	兩側	3.16	軟玉?	
3	諸陵	肥後國鹿本郡吉松村	1.49	淡黄色、微青斑、透光	素頭	片側	3.17	軟玉	
4	同	同上	.98	同上、微透光	素頭	兩側	—	(軟玉)	
5	同	同上	1.38	淡青色、白斑	素頭	兩側	3.32	硬玉	
6	同	同上	.60	淡綠色、褐斑	素頭	兩側	3.14	軟玉?	
7	同	同 八代郡、龍峯村岡谷川	.66	青綠色、黄斑、透光	素頭	一直線	4.36	—	體部ニ深キ刻目アリ
8	東博	肥前國南高來郡守山村三室字杉山(12725)	1.28	濃綠色、白青斑	素頭	片側	2.56	—	(非玉)
9	同	同上(12728)	.82	淡青色、白斑、透光	素頭	片側	3.16	軟玉	尾端缺損
10	同	同上(12726)	1.02	淡黄色、青斑點	素頭	片側	3.32	硬玉	
11	同	同上(12727)	.82	同上	素頭	片側	—	(硬玉)	
12	同	同 東松浦郡鏡村今屋敷(5938)	.87	淡黄色、微綠斑	素頭	兩側	—	(同上)	
13	同	同 東松浦郡玉島村谷口字立中(6203)	.58	濃綠色、白斑、透光	素頭	一直線	—	(硬玉)	
14	同	同上(6204)	.61	同上	丁字頭(2)	片側	—	(同上)	
15	同	同上(6205)	.58	同上	丁字頭(2)	兩側	—	(同上)	
16	同	同上(6206)	.49	同上	素頭	兩側	—	(同上)	
17	同	同上(6208)	.80	同上	丁字頭(3)	兩側	—	(同上)	
18	同	日向國兒湯郡川南村蟻ノ別所(13506)	.85	淡黄色、微綠斑	素頭	片側	—	(硬玉)	
19	東人	同 宮崎郡生月村	.75	淡青色、乳白斑	素頭	片側	3.18	軟玉?	

番號	所在	發見地	寸法	色澤	形狀	穿孔	比重	石質	備考
20	諸陵	豐前國京都郡小波瀬村與原御所山	.71	淡青色、微褐斑、透光	素頭	兩側	3.20	硬玉	
21	同	同上	.71	同上	丁字頭(1)	兩側	—	(硬玉)	頭尾別=各一孔アリ
22	同	同上	.57	同上	丁字頭(1) 頭	兩側	—	(同上)	
23	同	同上	.55	同上	素頭	兩側	—	(同上)	
24	同	同上	.58	同上	素頭	片側	—	(同上)	
25	同	同上	.30	同上	棗玉	兩底	—	(同上)	
26	同	同上	.30	同上	棗玉	兩底	—	(同上)	
27	同	同上	.30	同上	棗玉	兩底	—	(同上)	
28	同	同上	.54	濃綠色、透光	素頭	片側	3.26	硬玉	孔邊=米貫通ノ孔アリ
29	東人	同 與原郡御所山	.78	濃綠色、青斑	素頭	一直線	3.33	硬玉	
30	同	同上	.71	同上	素頭	一直線	—	(硬玉)	
31	東博	同 京都郡祇郷村皆見(6103)	1.20	暗綠色、白斑	素頭	兩側	—	(硬玉)	
32	同	同上(6104)	.46	青綠色、白斑、透光	素頭	兩側	—	(硬玉)	
33	同	筑前國糟屋郡仲原村仲原(7618)	1.06	淡綠色、不透明	素頭	片側	3.36	硬玉	
34	東人	同 遠賀郡岡縣村吉木	.97	淡褐色、綠斑	素頭	片側	3.26	硬玉	
35	東博	筑後國三池郡玉川村勝立(328)	.63	乳白色、微綠	素頭	片側	—	(硬玉)	
36	同	周防國佐波郡西浦村吳山(312)	.64	青磁色、白斑	素頭(異形)	片側	3.58	硬玉?	
37	同	同 吉敷郡下宇野今村朝倉(5128)	.90	青磁色、茶褐斑	素頭	片側	3.13	軟玉?	
38	同	安藝國安藝郡溫品村字須賀谷(6923)	.94	淡黃色、微綠斑	素頭	片側	—	(硬玉)	
39	同	備前國邑久郡邑久村山手(330)	.81	青綠色、白斑、透光	素頭	兩側	—	(硬玉)	
40	同	備前國赤磐郡布都美村合田(2565)	.67	青綠色、白斑、透光	素頭(異形)	兩側	—	(硬玉)	頭部=縦孔アリ

41	東博	美作國眞庭郡美川村栗原字皇子權現山 (8023)	.90	淡黄色、微綠斑	素頭	兩側	—	(硬玉)	
42	同	播磨國加東郡來住村阿形字鎌ヶ谷 (1728)	1.05	淡黄色、微綠斑	素頭	片側	3.31	硬玉	
43	同	同 加東郡小野町小野字奥(7470)	1.70	濃綠色、白斑、透光	丁字頭(4)	兩側	—	(硬玉)	
44	同	同 上(7471)	1.65	淡青色、透光	丁字頭(3)	兩側	3.15	軟玉	
45	同	同 上(7472)	1.36	青綠色、白斑、透光	素頭	兩側	—	(硬玉)	
46	同	同 上(7473)	1.35	濃綠色、白斑、透光	丁字頭(3)	兩側	—	(同上)	頭部割—孔アリ
47	同	同 上(7474)	1.39	青綠色、白斑、透光	丁字頭(3)	兩側	3.27	硬玉?	
48	同	同 上(7475)	1.27	同上	丁字頭(3)	兩側	—	(硬玉)	
49	同	同 上(7476)	1.25	同上	丁字頭(2)	兩側	—	(同上)	
50	同	同 上(7477)	1.27	同上	丁字頭(3)	兩側	—	(同上)	
51	同	同 上(7478)	1.35	同上	丁字頭(4) <small>外1線</small>	兩側	—	(同上)	
52	同	同 上(7479)	1.26	同上	丁字頭(3)	兩側	—	(同上)	
53	同	同 上(7480)	1.20	同上	素頭	兩側	—	(同上)	
54	同	同 上(7482)	1.15	同上	素頭	兩側	3.36	硬玉	頭部=通孔アリ
55	同	同 上(7481)	1.15	同上	素頭	兩側	3.27	硬玉	
56	同	同 上(7483)	1.00	同上	素頭	兩側	—	(硬玉)	
57	同	同 上(7484)	.89	同上	丁字頭(3)	兩側	—	(同上)	
58	同	同 上(7485)	.92	同上	丁字頭(3) <small>微痕</small>	兩側	—	(同上)	頭部=米貫通ノ孔アリ
59	同	同 上(7486)	.85	同上	素頭	兩側	—	(同上)	
60	同	同 上(7487)	.66	同上	素頭(粗形)	片側	—	(同上)	
61	同	同 上(7487)	.75	同上	素頭(粗形)	片側	—	(同上)	
62	同	同 上(7488)	.61	同上	素頭	兩側	—	(同上)	

番號	所在	發見地	寸法	色澤	形狀	穿孔	比重	石質	備考
63	東博	同上(7489)	.60	同上	素素	片側	—	(同上)	
64	同	同上(7490)	.55	同上	素頭	片側	—	(同上)	
65	同	同上(7491)	.47	同上	素頭	一直線	—	(同上)	
66	同	同上(7492)	.49	同上(綠色)	素頭	兩側	—	(同上)	
67	同	同上(7494)	.61	同上	素頭(橢形)	片側	—	(同上)	腹部一突起アリ
68	同	播磨國揖保郡御津村中島字上山王 (6580)	1.07	白色、青斑、透光	素頭	片側	3.29	硬玉	
69	東人	同 飾西郡御國野村國分寺	.97	濃綠色、白斑、透光	丁字頭(2)	兩側	—	(硬玉)	
70	同	同上	.32	淡青色	棗玉	一直線	—	(同上)	
71	東博	淡路國三原郡上八田村(327)	1.16	乳色、綠斑	素頭	兩側	3.34	硬玉	
72	同	讃岐國仲多度郡白方村奥白方字中東 (7795)	.80	乳淡青色、白斑、透光	丁字頭(3)	片側	—	(硬玉)	
73	同	同上(7799)	2.20	淡黃色、綠斑	丁字頭(3) 高	兩側	3.32	硬玉	
74	同	同 郡白方村奥白方(9130)	.96	同上	丁字頭(3)	片側	2.76	—	(非玉)
75	同	同上(9130)	1.02	白色、暗綠斑	素頭	片側	3.30	硬玉	
76	同	伊豫國越智郡下朝倉村朝倉、5098)	.95	青綠色、白斑、透光	丁字頭(2)	一直線	3.23	硬玉	
77	同	同 溫泉郡東中島村小濱(3160)	.82	淡黃色、褐斑	素頭	片側	3.18	軟玉?	
78	同	同 周桑郡吉岡村上市(2545)	1.14	淡黃色、微綠斑	素頭	片側	—	(硬玉)	
79	同	伯耆國西伯郡大高村岡成百塚(13356)	.40	青綠色、白斑、透光	素頭	兩側	—	(同上)	
80	同	但馬國出石郡神美村森尾字市尾山 (9172)	.74	同上	素頭	片側	3.34	硬玉	
81	京、考、	同 城崎郡内川村字二見百合稚塚	.85	白色、微綠斑	素頭	片側	3.20	硬玉	
82	東博	丹後國加佐郡由良村石浦字三莊大夫 (5780)	.63	同上	素頭	片側	3.24	硬玉	
83	同	同上(5782)	1.04	黃褐色、青褐斑	素頭	片側	3.18	軟玉	

84	東人	丹波國南桑田郡篠村王子	1.12	青鼠色、淡青斑	丁字頭(3)	片側	3.20	硬玉
85	京考	山崎國久世郡久津川村車塚	1.20	濃綠色、透光	丁字頭(5)	兩側	3.32	硬玉
86	東博	同 葛野郡川岡村字岡(339)	.69	淡青色、白斑、透光	丁字頭(4)	兩側	—	(硬玉)
87	同	同 上(340)	.73	濃綠色、白斑、透光	丁字頭(3)	兩側	—	(同上)
88	同	同 綴喜郡草内村飯岡(12998)	1.55	淡青色、白斑、透光	丁字頭(3)	兩側	3.32	硬玉
89	同	同 上(12999)	.88	同 上	丁字頭(3)	兩側	3.29	硬玉
90	同	同 上(13000)	.82	同 上	丁字頭(3)	兩側	—	(硬玉)
91	同	同 上(13001)	.66	同 上	丁字頭(3)	兩側	—	(同上)
92	同	同 郡八幡町大芝(13180)	1.30	同 上	丁字頭(3)	兩側	3.32	硬玉
93	東人	同 相樂郡朝倉村平尾	1.42	濃綠色、白斑、透光	丁字頭(4)	兩側	3.29	硬玉
94	東博	大和國磯城郡城島村外山(9316)	.85	白色、青斑	素 頭	兩側	3.07	軟玉
95	同	同 宇陀郡櫻井町淺古(325)	1.05	淡青綠色、白斑	素 頭	片側	3.30	硬玉
96	同	同 上(325)	1.13	白色、淡青、微褐斑	素 頭	片側	3.30	硬玉
97	同	同 北葛城郡河合村佐味田(333)	.67	淡青色、白斑、透光	丁字頭(4)	兩側	3.24	硬玉
98	同	同 上(334)	.56	同 上	素 頭	兩側	—	(硬玉)
99	同	同 上(335)	.40	同 上	丁字頭(3)	兩側	—	(同上)
100	諸陵	同 上	.77	同 上	丁字頭(2)	兩側	3.24	硬玉
101	同	同 上	.80	同 上	丁字頭(3)	兩側	—	(硬玉)
102	同	同 上	.55	同 上	素 頭	兩側	—	(同上)
103	同	同 上	.54	濃青綠色、白斑、透光	丁字頭(2)	兩側	3.01	軟玉?
104	同	同 上	.47	同 上	丁字頭(3)	片側	—	(硬玉)
105	同	同 郡馬見村三吉字新木山	.64	青綠色、白斑、透光	丁字頭(3)	兩側	3.28	硬玉

番號	所在	發見地	寸法	色澤	形狀	穿孔	比重	石質	備考
106	諸陵	同上	.36	青色、白斑、微透光	棗玉	一直線	—	(硬玉)	
107	同	同 郡馬見村大塚字黒石	1.08	水青色、微白斑、透光	丁字頭 (3)	兩側	3.31	硬玉	
108	同	同上	.86	同上	丁字頭 (1)	兩側	—	(硬玉)	
109	奈博	同 山邊郡石上神宮禁足地(同神宮藏)	1.80	淡綠、少白斑、透光	丁字頭 (3)	兩側	3.33	硬玉	國寶
110	同	同上	1.23	淡綠、透光	丁字頭 (4)	片側	3.33	硬玉	同上
111	同	同上	1.30	濃綠、透光	丁字頭 (3) 微痕 (1)	兩側	3.32	硬玉	同上
112	同	同上	.86	同上	丁字頭 (3)	兩側	3.31	硬玉	同上
113	同	同上	1.22	淡綠、透光	丁字頭 (3)	兩側	3.34	硬玉	同上
114	同	同上	1.07	淡綠、白斑、透光	丁字頭 (3)	兩側	3.35	硬玉	同上
115	同	同上	.92	同上	丁字頭 (3)	兩側	3.25	硬玉	同上
116	同	同上	1.40	暗綠色	丁字頭 (3)	片側	2.81	—	(非玉)同上
117	同	同上	1.25	同上	丁字頭 (3)	片側	2.80	—	(非玉)同上
118	同	同上	1.28	綠色、白斑	丁字頭 (3)	兩側	3.28	硬玉	同上
119	同	同上	.60	淡綠、透光	素頭	片側	3.16	軟玉?	同上
120	同	同上	1.70	白色、微綠斑	弧狀管玉	兩側	3.31	硬玉	
121	同	同上	.38	綠色、透光	棗玉	兩底	2.90	軟玉?	硬玉ト思惟セラル
122	同	同上	.34	同上	棗玉	兩底	—	(軟玉)?	
123	同	同上	.28	同上	棗玉	兩底	—	(同上)	
124	同	同上	.30	同上	棗玉	兩底	—	(同上)	
125	同	同上	.28	同上	棗玉	兩底	—	(同上)	
126	同	同上	.28	同上	棗玉	兩底	3.00	(軟玉)?	

127	奈博	同 上	.25	同 上	棗 玉	片 底	—	(同上)
128	同	同 上	.27	同 上	棗 玉	兩 底?	—	(同上)
129	同	同 上	.20	同 上	棗 玉	兩 底?	—	(同上)
130	東博	河内國中河内郡中高安村郡川(12981)	1.19	淡黄色、綠斑	丁字頭(3)	片 側	3.22	硬 玉
131	同	同 上(12983)	.97	暗黄色、綠斑	丁字頭(3)	片 側	3.21	硬 玉
132	同	同 上(12985)	.76	同 上	素 頭	片 側	—	(硬玉)
133	同	同 上(12986)	.79	綠褐色、微黃斑	素 頭	一直線	3.26	硬 玉
134	同	同 上(12987)	.66	同 上	素 頭	片 側	—	(硬玉)
135	同	同 上(12980)	.49	暗黄色、綠斑	棗 玉	片 底	—	(同上)
136	同	同 上(12986)	.68	暗褐色、暗綠斑	素 頭	一直線	3.23	硬 玉
137	同	和泉國錦泉北郡濱寺町塔塚山(7422)	.60	淡青色、白斑、透光	丁字頭(3)	片 側	—	(硬玉)
138	諸陵	同 郡船松村仁德帝陵陪冢	2.02	白色、微綠斑、微透光	丁字頭(3)	兩 側	3.28	硬 玉
139	同	同 上	.98	水青色、殆下透明	丁字頭(3)	片 側	3.28	硬 玉
140	東博	攝津國武庫郡本山村岡本マンバイ(341)	.26	淡青色、白斑、透光	素 頭	兩 側	—	(硬玉)
141	同	紀伊國北牟婁郡錦村錦浦(326)	.82	淡黄色、微綠斑	素 頭	片 側	—	(硬玉)
142	同	同 上(2511)	1.15	青色、微白斑、透光	素 頭	片 側	3.24	硬 玉
143	同	同 日高郡吉田村(6242)	.62	暗褐色、白斑	素 頭	兩 側	—	(硬玉)
144	同	伊賀國阿山郡友生村喰代字高猿(7581)	1.09	淡黄色、微綠斑	素 頭	片 側	3.25	硬 玉
145	同	同 郡府中村山神字東出(9048)	.90	綠色、白斑、透光	素 頭	兩 側	3.34	硬 玉
146	同	同 上(9049)	.74	同 上	丁字頭(3)	片 側	—	(硬玉)
147	同	同 郡同村一ノ宮二ノ谷(9675)	.96	淡青綠、白斑、透光	素 頭	片 側	3.28	硬 玉
148	同	近江國甲賀郡佐山村岩室字若王子(13378)	.66	淡黄色	素 頭	片 側	3.50	硬 玉

番號	所在	發見地	寸法	色澤	形狀	穿孔	比重	石質	備考	
149	東博	美濃國稻葉郡常磐村上土居(7831)	.74	白色、淡綠微斑	素頭	片側	3.25	硬玉	孔ノ一側加工	
150	同	同 土岐郡日吉村(6594)	.86	白褐色、暗褐及綠斑	素頭(粗形)	兩側	3.28	硬玉		
151	同	同上(6595)	.94	同上(紫斑)	素頭(同上)	片側	3.23	硬玉		
152	同	同上(6596)	1.02	同上(紫斑)	素頭(同上)	片側	3.25	硬玉		
153	同	同上(6597)	.96	淡褐色、暗褐斑、	素頭(同上)	兩側	3.09	軟玉		
154	同	同上(6598)	.74	白褐色、暗褐紫斑及綠斑	素頭(同上)	片側	3.25	硬玉		
155	諸陵	同 加茂郡坂祝村黒岩字前山	1.02	淡黃色、青綠斑、透光	素頭	兩側	3.42	硬玉		
156	同	同上	1.10	淡青色、微黃斑、透光	素頭	兩側	3.32	硬玉		
157	東博	尾張國東春日井郡高藏寺村字出川	1.59	濃綠色、白斑、透光	丁字頭(3)	兩側	3.32	硬玉		
158	同	三河國豐橋市飯字西山(9778)	1.04	淡綠色、白斑、透光	素頭	片側	3.28	硬玉		
159	同	同上(9778)	.84	淡青色、白斑、透光	素頭	片側	3.24	硬玉		
160	同	同 寶飯郡大塚村大塚(2537)	.95	淡青綠色、白斑、透光	素頭	片側	—	—		不貫通孔アリ
161	同	同 渥美郡三川町附近(傳)(9700)	1.36	黃褐色、微綠斑	丁字頭(3)	兩側	3.30	硬玉		
162	同	同 寶飯郡大塚町字大塚(2537)	.95	淡青色、白斑、透光	素頭	片側	3.21	硬玉		
163	同	遠江國榛原郡初倉村阪本字高根森東(8075)	.83	濃綠色、淡黃斑	丁字頭(3)	片側	2.93	軟玉		
164	同	同上	.59	濃綠色、白斑、透光	素頭	兩側	—	(軟玉)		
165	同	駿河國某地	.69	淡黃色、微綠	素頭	片側	3.34	硬玉		
166	同	武藏國比企郡野本村柏崎字小原(6032)	1.04	青綠色、白斑、透光	丁字頭(3)	一直線	2.77	—	(非玉)	
167	同	下總國猿島郡弓馬田村馬立字松葉(7869)	.59	濃綠色、透光	丁字頭(3)	片側	3.25	硬玉		
168	同	同上(7869)	.68	同上	丁字頭(3)	兩側	—	(硬玉)		
169	同	常陸國筑波郡板橋村(13349)	.96	白色、青綠斑、微透光	素頭	片側	3.32	硬玉		

170	東博	同 上(13349)	1.07	淡白色、微綠斑	素 頭	片 側	2.91	軟 玉	
171	同	越中國西礪波郡赤丸村舞谷字城ヶ平(5340)	1.44	青綠色、白斑、透光	素 頭	一直線	3.27	硬 玉	
172	同	同 上(5339)	1.19	同 上	素 頭	兩 側	—	(硬玉)	
173	同	加賀國江沼郡分校村分校(8563)	1.03	白色、綠斑	素 頭	片 側	3.23	硬 玉	孔ノ一側加工
174	同	同 上(†564)	1.02	白色、青綠斑	素 頭	片 側	2.85	—	(非玉)?
175	同	同 石川郡野村長坂二子山(13746)	.87	綠色、白斑、透光	丁字頭(3)	片 側	3.28	硬 玉	
176	同	同 上(13747)	.83	暗青色、黃斑	素 頭	片 側	3.16	軟玉?	
177	同	同 上(13747)	.93	同 上	素 頭	片 側	—	(軟玉)?	
178	同	信濃國松本市蟻ヶ崎町字マンヂェウ塚(4810)	.56	暗褐色、暗綠斑	素 頭	片 側	—	(硬玉)	
179	同	同 諏訪郡平野村新屋敷天王垣外(14311)	.97	濃綠色、白斑、微透光	素頭(粗形)	兩 側	3.21	硬 玉	
180	同	同 上(14310)	1.00	暗綠色、白斑	素頭(同上)	兩 側	3.29	硬 玉	
181	同	同 上(14312)	.92	青灰色、微白灰斑、微透光	素頭(同上)	兩 側	3.29	硬 玉	
182	同	同 上(14313)	.70	淡黃色、微綠斑	素頭(同上)	兩 側	—		(非玉)?
183	同	同 上(14314)	.46	白色、綠斑、透光	素頭(同上)	兩 側	3.19	軟玉?	
184	同	同 上 (同)	.46	青灰色、灰白斑	素頭(同上)	兩 側	3.33	硬 玉	
185	同	同 上 (同)	.32	同 上	素頭(同上)	兩 側	—	(硬玉)	
186	同	同 上 (同)	.45	同 上	素頭(同上)	兩 側	—	(同上)	
187	同	同 上 (同)	.35	同 上	素頭(同上)	兩 側	—	(同上)	
188	同	同 上 (同)	.38	同 上	素頭(同上)	兩 側	—	(同上)	
189	同	同 上 (同)	.32	同 上	素頭(同上)	兩 側	—	(同上)	
190	同	同 上 (同)	.38	同 上	素頭(同上)	兩 側	—	(同上)	
191	同	同 上 (同)	.38	同 上	素頭(同上)	兩 側	—	(同上)	

番號	所在	發見地	寸法	色澤	形狀	穿孔	比重	石質	備考
192	東博	同上(同)	.40	同上	素頭(同上)	兩側	—	(同上)	
193	同	同上(同)	.32	同上	素頭(同上)	兩側	—	(同上)	
194	同	同上(同)	.32	同上	素頭(同上)	兩側	—	(同上)	
195	同	同上(同)	.28	同上	素頭(同上)	兩側	—	(同上)	
196	同	同上(同)	.30	同上	素頭(同上)	兩側	—	(同上)	
197	同	同上(同)	.36	同上	素頭(同上)	兩側	—	(同上)	
198	同	同上(同)	.36	同上	素頭(同上)	兩側	—	(同上)	
199	同	同上(同)	.38	同上	素頭(同上)	兩側	—	(同上)	
200	同	同上(同)	.36	同上	素頭(同上)	兩側	—	(同上)	
201	同	同上(同)	.30	同上	素頭(同上)	兩側	—	(同上)	
202	同	同上(同)	.38	同上	素頭(同上)	兩側	—	(同上)	
203	同	同上(同)	.36	同上	素頭(同上)	兩側	—	(同上)	
204	同	同上(同)	.28	同上	素頭(同上)	兩側	—	(同上)	
205	同	同上(同)	.35	同上	素頭(同上)	兩側	—	(同上)	
206	同	同上(同)	.37	同上	素頭(同上)	兩側	—	(同上)	
207	同	同上(同)	.38	同上	素頭(同上)	兩側	—	(同上)	
208	同	同上(同)	.38	同上	素頭(同上)	兩側	—	(同上)	
209	同	同上(同)	.34	同上	素頭(同上)	片側	—	(同上)	
210	同	同上(同)	.30	同上	素頭(同上)	兩側	—	(同上)	
211	同	同上(同)	.36	同上	素頭(同上)	兩側	—	(同上)	
212	同	同上(同)	.37	同上	素頭(同上)	兩側	—	(同上)	

213	東博	同 上 (同)
214	同	同 上 (同)
215	同	同 上(14315)
216	同	同 上 (同)
217	同	同 上 (同)
218	同	同 上 (同)
219	同	同 上 (同)
220	同	同 上 (同)
221	同	同 上 (同)
222	同	同 上 (同)
223	同	同 上 (同)
224	同	同 上 (同)
225	同	同 上 (同)
226	同	同 上 (同)
227	同	同 上 (同)
228	同	同 上 (同)
229	同	同 上 (同)
230	同	同 上 (同)
231	同	同 上 (同)
232	同	同 上 (同)
233	同	同 上 (同)
234	同	同 上 (同)

.38	同 上
.38	同 上
.48	淡黄色、微綠斑
.29	同 上
.29	同 上
.35	同 上
.34	同 上
.45	同 上
.45	同 上
.48	同 上
.40	同 上
.40	同 上
.42	同 上
.43	同 上
.36	同 上
.28	同 上
.38	同 上
.42	同 上
.38	同 上
.35	同 上
.34	同 上
.34	同 上

素頭(同上)	兩 側	—	(同上)
素頭(同上)	片 側	—	(同上)
素頭(同上)	兩 側	3.04	軟玉?
素頭(同上)	兩 側	—	(軟玉)?
素頭(同上)	片 側	—	(同上)
素頭(同上)	片 側	—	(同上)
素頭(同上)	兩 側	—	(同上)
素兩(同上)	兩 側	—	(同上)
素頭(同上)	兩 側	—	(同上)
素頭(同上)	兩 側	—	(同上)
素頭(同上)	兩 側	—	(同上)
素頭(同上)	兩 側	—	(同上)
素頭(同上)	兩 側	—	(同上)
素頭(同上)	兩 側	—	(同上)
素頭(同上)	兩 側	—	(同上)
素頭(同上)	兩 側	—	(同上)
素頭(同上)	兩 側	—	(同上)
素頭(同上)	兩 側	—	(同上)
素頭(同上)	兩 側	—	(同上)
素頭(同上)	兩 側	—	(同上)
素頭(同上)	兩 側	—	(同上)
素頭(同上)	兩 側	—	(同上)

番號	所在	發見地	寸法	色澤	形狀	穿孔	比重	石質	備考
235	東博	同上(同)	.35	同上	素頭(同上)	兩側	—	(同上)	
236	同	同上(同)	.30	同上	素頭(同上)	兩側	—	(同上)	
237	同	同上(同)	.38	同上	素頭(同上)	兩側	—	(同上)	
238	同	同上(同)	.35	同上	素頭(同上)	片側	—	(同上)	
239	同	同上(同)	.35	同上	素頭(同上)	兩側	—	(同上)	
240	同	同上(同)	.30	同上	素頭(同上)	兩側	—	(同上)	
241	同	同上(同)	.32	同上	素頭(同上)	兩側	—	(同上)	
242	同	同上(同)	.36	同上	素頭(同上)	兩側	—	(同上)	
243	同	同上(同)	.30	同上	素頭(同上)	片側	—	(同上)	
244	同	同上(14316)	.36	同上	素頭(同上)	兩側	—	(同上)	
245	同	同更級郡共和村小松原區光林寺山林 (12835)	.85	淡青色、白斑、透光	素頭	片側	3.23	硬玉	
246	同	同上(12836)	1.02	同上	素頭	兩側	—	(硬玉)	
247	同	同上(1837)	1.00	同上	素頭	兩側	3.33	硬玉	
248	同	同上(12943)	.58	淡青色、透光	素頭	兩側	3.27	硬玉	
249	同	上野國山田郡矢場川村矢場字本矢場 (7078)	.92	淡青綠、微白斑、透光	素頭(粗形)	兩側	3.28	硬玉	
250	同	同上(7079)	.54	綠色、白斑、透光	素頭	一直線	—	(硬玉)	
251	同	岩代國信夫郡杉妻村黑岩字濱井場 (5839)	1.22	白色、青綠斑	素頭	片側	3.03	軟玉	
252	同	同上(5840)	1.15	乳淡青色、白斑、透光	素頭	片側	3.28	硬玉	
253	東人	同北會津郡荒井村田村山	1.00	黃褐色、綠斑	素頭	片側	3.17	軟玉?	
254	同	磐城國相馬郡八幡村坪田	1.41	淡褐色、綠斑	素頭	片側	2.98	軟玉	
255	東博	陸前國本吉郡大谷村字三島	1.13	淡黃色、微綠斑、透光	素頭	片側	—		

256	東博	出所不詳(230)	1.25	淡黄色、綠斑、微透光	素頭	兩側	3.25	硬玉	
257	同	同上(286)	1.90	灰褐色、微綠斑	素頭	片側	3.26	硬玉	
258	同	同上(288)	1.36	濃青綠色、微白斑	素頭	兩側	3.33	硬玉	
259	同	同上(289)	1.70	綠色、微白斑	素頭	兩側	3.28	硬玉	
260	同	同上(296)	.83	濃綠色、褐斑	丁字頭(3)	片側	2.91	軟玉	
261	同	同上(2726)	1.86	同上	丁字頭(4)	兩側	3.34	硬玉	
262	同	同上(2758)	1.68	濃綠色、透光	丁字頭 ₍₄₎₍₁₎ (3)	兩側	3.34	硬玉	
263	同	同上(2759)	1.90	濃綠色、微白斑、透光	丁字頭(4)	兩側	3.11	軟玉	
264	同	同上(2760)	1.43	同上	丁字頭(5)	兩側	—	(軟玉)	
265	同	同上(2761)	1.17	同上	丁字頭(3)	兩側	—	(同上)	
266	同	同上(5180)	.98	鶯茶色、微透光	丁字頭(3)	片側	3.77	—	硬玉?
267	同	同上(297)	1.68	暗褐色、白斑	素頭	一直線	2.57	—	(非玉)
268	同	同上(2757)	3.30	淡褐色、褐及微綠斑	丁字頭(4)	兩側	2.80	—	(非玉)
269	同	同上	1.60	淡青白色、微青斑、微透光	丁字頭(4)	兩側	3.30	硬玉	銅駝坊舊藏
270	同	同上	.82	乳白色、微綠斑	素頭	兩側	3.25	硬玉	同上
271	同	同上(2727)	1.14	暗濃綠色	素頭	兩側	3.33	硬玉	

(注意) 丁字頭ノ次ノ數字ハ刻線ノ數ヲ示ス。石質ノ欄内括弧ヲ以テ記セルハ推定ヲ表ハス。

III. 朝鮮古新羅古墳等發見品 比重測定者 小泉顯夫

番號	所在	發見地	寸法	色澤	形狀	穿孔	比重	石質	備考
1	慶博	慶尙北道慶州路西里金冠塚	2.18	濃淡綠色、交斑、透光	丁字頭(4)	兩側	3.30	硬玉	頸胸飾 = 使用
2	同	同上	1.45	綠白交斑、透光	丁字頭(2)	兩側	3.32	硬玉	
3	同	同上	1.92	暗綠色、褐色斑、透光	丁字頭(3)	片側	3.33	硬玉	
4	同	同上	1.89	鮮綠色、少白斑、透光	丁字頭(2)	兩側	3.33	硬玉	
5	同	同上	1.65	鮮綠色、白斑、透光	丁字頭(4)	兩側	3.36	硬玉	
6	同	同上	1.30	白色、鮮綠斑、透光	丁字頭(2)	兩側	3.11	軟玉?	
7	同	同上	1.25	淡綠色、白斑、透光	丁字頭(3)	兩側	3.36	硬玉	
8	同	同上	1.86	淡青綠色、白斑	素頭	兩側	3.34	硬玉	
9	同	同上	1.74	鮮綠色、褐色斑	素頭	兩側	3.33	硬玉	
10	同	同上	1.96	鮮綠色、褐色斑	素頭	兩側	3.32	硬玉	
11	同	同上	1.60	鮮綠色、褐色斑	素頭	片側	3.33	硬玉	
12	同	同上	1.73	白褐色、微青綠斑	丁字頭(3)痕迹	片側	3.08	軟玉?	
13	同	同上	1.10	鮮綠色、褐色斑	素頭	片側	3.33	硬玉	
14	同	同上	1.40	白褐色、濃淡斑	素頭	片側	3.26	硬玉	
15	同	同上	1.59	白褐色、微鮮綠斑	素頭	片側	3.21	硬玉	
16	同	同上	1.56	白褐色、微鮮綠斑	素頭	兩側	3.32	硬玉	
17	同	同上	1.30	白褐色、濃淡斑	素頭	片側	3.30	硬玉	
18	同	同上	1.20	白褐色、濃淡斑	素頭	片側	3.23	硬玉	
19	同	同上	1.23	白褐色、青色斑	丁字頭(3)	片側	3.31	硬玉	

番號	所在	發見地	寸法	色澤	形狀	穿孔	比重	石質	備考
20	慶博	同上	1.25	綠褐色(綠色部透光)	丁字頭(3)	片側	3.29	硬玉	
21	同	同上	1.16	褐色、微暗綠斑、	素頭	片側	3.11	軟玉?	
22	同	同上	1.23	白褐色綠斑	素頭	片側	3.30	硬玉	
23	同	同上	1.34	褐色、淡綠斑	素頭	片側	3.09	軟玉?	
24	同	同上	1.14	白色、褐淡綠斑、透光	素頭	片側	3.08	軟玉?	
25	同	同上	1.21	白褐色、微綠斑	素頭	片側	3.23	硬玉	未貫通ノ孔アリ
26	同	同上	1.20	白褐色、暗綠斑	素頭	片側	2.42	—	(非玉)
27	同	同上	1.27	淡褐色、淡綠斑	素頭	片側	3.29	硬玉	
28	同	同上	1.46	白褐色、微綠斑	素頭	片側	3.29	硬玉	
29	同	同上	.92	綠褐色	丁字頭(3)金頭飾	片側	3.30	硬玉	
30	同	同上	1.08	綠色、透光	丁字頭(3)	片側	3.32	硬玉	
31	同	同上	1.26	鮮綠色、白斑、透光	丁字頭(2)痕迹	片側	3.34	硬玉	
32	同	同上	1.26	暗綠色、白斑、透光	丁字頭(4)	片側	3.33	硬玉	
33	同	同上	1.48	暗綠色、微暗綠斑、透光	丁字頭(3)	片側	3.44	硬玉	
34	同	同上	1.12	白褐色、綠斑、微透光	丁字頭(3)	片側	3.34	硬玉	
35	同	同上	.90	濃淡綠色、白色斑、透光	素頭	片側	3.22	硬玉	
36	同	同上	.80	淡綠色、透光	素頭	片側	3.33	硬玉	
37	同	同上	.97	濃淡綠色、透光	丁字頭(4)	片側	3.14	軟玉?	
38	同	同上	1.17	白色、綠斑、透光	素頭	兩側	3.40	硬玉	
39	同	同上	1.23	綠色、微白斑	素頭	兩側	3.30	硬玉	
40	同	同上	1.34	暗綠色	素頭	一直線	3.35	硬玉	

41	慶博	同	上	.66	白褐色、微綠斑	素頭	片側	3.27	硬玉	
42	同	同	上	1.88	鮮綠色、透光	素頭	片側	3.36	硬玉	
43	同	同	上	1.10	白褐色	素頭	片側	3.29	硬玉	
44	同	同	上	1.06	白褐色、綠斑、透光	素頭	片側	3.31	硬玉	
45	同	同	上	1.08	白褐色、綠斑	素頭	片側	3.18	軟玉?	
46	同	同	上	1.04	白褐色、綠斑	素頭	片側	3.25	硬玉	
47	同	同	上	.98	黝白色	丁字頭(2)	片側	2.33	—	(石英)?
48	同	同	上	.88	暗綠色	素頭	兩側	2.89	(軟玉)?	
49	同	同	上	.97	白褐色、微綠斑	素頭	片側	3.20	硬玉	
50	同	同	上	1.11	白褐色	素頭	片側	3.13	軟玉	
51	同	同	上	1.06	白褐色、微綠斑	素頭	片側	3.25	硬玉	
52	同	同	上	1.00	白褐色	素頭	片側	3.29	硬玉	
53	同	同	上	1.03	乳白色、暗綠斑	素頭	片側	3.32	硬玉	
54	同	同	上	1.07	白褐色、微綠斑	素頭	片側	3.27	硬玉	
55	同	同	上	2.15	青綠色	丁字頭、金頭飾	(不明)	—	(硬玉)	腰佩附著
55	同	同	上	1.15	青綠色	(不明)金頭飾	(不明)	—	(硬玉)	} 金冠左右繫飾附著
56	同	同	上	1.15?	青綠色	(不明)金頭飾	(不明)	—	(硬玉)	
57 113	同	同	上	1.00 0.40	} 青綠色、白褐色 等各種	} 丁字頭少數 素頭多數	} —	} —	} (硬玉)	} 金冠梁飾
113	同	同	上	57箇						
114	城博	同	慶州郡內東面普門里古墳	2.00	灰白色	(不明)金頭飾	(不明)	—	(硬玉)	
115	同	同	慶州芬墓寺觀塔內	1.10	白褐色、微綠斑	素頭	片側	3.30	硬玉	
116	同	同	上	1.09	乳白色、微綠斑	素頭	片側	3.06	軟玉	

番號	所在	發見地	寸法	色澤	形狀	穿孔	比重	石質	備考
117	慶博	同上	.86	綠色、濃綠斑	素頭	片側	3.28	硬玉	
118	同	同上	.89	淡綠色	素頭	片側	3.38	硬玉	
119	同	同上	.98	白色、綠褐斑	素頭	片側	3.18	軟玉?	
120	同	同上	.89	乳白色、淡綠斑	素頭	片側	3.20	硬玉	
121	同	同上	.80	綠色、濃綠斑	丁字頭(3)	片側	3.25	硬玉	
122	同	慶尙南道昌寧郡昌寧面第十一號古墳(9064)	1.40	黑白色、鮮綠斑	素頭	片側	3.31	硬玉	
123	同	同上	1.30	黑白色、鮮綠斑	素頭	片側	3.29	硬玉	
124	同	同上	1.28	白色、黝青斑	素頭	片側	3.13	軟玉?	
125	同	同上	.92	白色、黝色斑	素頭	片側	3.31	硬玉	
126	同	同上	.98	白色、鮮綠斑	素頭	兩側	3.39	硬玉	
127	同	同上	1.24	白色、綠斑、黝斑	丁字頭(3)	片側	3.08	軟玉?	
128	同	同上	.98	白色、黝青微斑	素頭	片側	3.39	硬玉	
129	同	同上	1.10	白色、鮮綠斑(透光)	素頭	片側	3.32	硬玉	
130	同	同上	.68	濃綠色	素頭	片側	2.89	—	(非玉)?
131	同	慶尙南道晉州郡晉州面一洞洞造山古墳(8085)	.95	白色、青綠斑、透光	素頭	片側	3.12	軟玉?	
132	同	同上	.94	鮮綠色、透光	素頭	片側	3.31	硬玉	
133	同	同上	1.18	濃綠色、白斑	丁字頭(4)	片側	3.35	硬玉	
134	京考	慶尙北道善山郡新沐洞開面古墳	1.03	白色、少綠斑	素頭	片側	2.80	—	(軟玉)?
135	同	同上	1.35	白色、少綠斑	素頭	片側	3.13	軟玉	島田貞彥測定
136	同	同上	.80	白色、微綠斑	素頭	片側	3.09	軟玉	
137	城博	全羅南道羅州潘南面大安里巴號古墳(7656)(靈棺內)	.80	白色、綠斑	素頭	片側	3.25	硬玉	

138	慶博	同上	.41	白色、綠斑	素頭	兩側	—	(硬玉)
139	同	同上新村里第九號古墳 (乙號壙棺內)(5868)	.64	綠色、透光	素頭	兩側	3.42	硬玉
140	同	同上	.75	綠色、透光	素頭	片側	3.40	硬玉
141	同	同上德山里古墳(乙號壙棺內)	.63	綠色、白斑	素頭	片側	3.28	硬玉

朝鮮古新羅古墳發見品追加 測定者 小泉顯夫

番號	所在	發見地	寸法	色澤	形狀	穿孔	比重	石質	備考	
142	城博	慶尙北道慶州路東里金鈴塚	1.48	白色、淡綠斑	丁字頭(3)	片側	3.27	硬玉	(最良質)	
143	同	同上	1.30	鮮綠色、白斑、透光	丁字頭(3)	片側	3.24	硬玉		
144	同	同上	1.21	白色、淡綠斑	素頭	片側	3.29	硬玉		
145	同	同上	.84	白綠斑	素頭	片側	3.22	硬玉		
146	同	同上	.98	綠白斑	素頭	片側	3.26	硬玉		
147	同	同上	.65	白色、鮮綠斑	素頭	片側	3.29	硬玉		
148	同	同上	1.21	白色、褐綠斑	素頭	片側	3.31	硬玉		
149	同	同上	0.76	鮮綠色、白斑	丁字頭(3)	兩側	3.38	硬玉		
©150	同	同上	0.62	鮮綠色、白斑	長形	兩側	3.22	硬玉		
151	同	同慶州路東里金鞋塚	2.36	白褐色、微綠斑	丁字頭(3?)	兩側	2.47	—		(非玉)
152	同	同上	1.56	白褐色、鮮綠小斑	丁字頭(4)	片側	3.24	硬玉		
153	同	同上	1.60	淡褐色、鮮綠斑	丁字頭(2)痕迹	片側	3.34	硬玉		
154	同	同慶州路西里瑞鳳塚	1.72	鮮綠色、淡綠斑	丁字頭(3)	片側	3.30	硬玉		

番號	所在	發見地	寸法	色澤	形狀	穿孔	比重	石質	備考
155	城博	同上	1.56 ⁺	綠色、鮮綠斑	丁字頭(4)	兩側	3.32	硬玉	} 金冠梁飾 玻璃製ヲモ混用ス
156	同	同上	1.60	淡黃白色、淡綠斑、	丁字頭(1)	兩側	3.33	硬玉	
157	同	同上	1.50	鮮綠色、透光	丁字頭(3)	兩側	3.35	硬玉	
158	同	同上	1.35	淡綠色、	丁字頭(3)	兩側	3.29	硬玉	
159	同	同上	1.12	鮮綠色、褐色斑	素頭	片側	3.24	硬玉	
160	同	同上	.98	綠色、褐色斑、透光	素頭	片側	3.35	硬玉	
161	同	同上	.92	綠色、褐色脈、透光	丁字頭(3)	兩側	3.32	硬玉	
*163	同	同上 約45箇	約1.0 -0.5	綠色其他	各種	各種	—	(硬玉)	
**162	同	同慶州郡内東面普門里夫婦塚	.84	鮮綠色、淡綠斑	素頭	片側	3.32	硬玉	

* 未ダ精密ナル調査ヲ經ザルヲ以テ番號ヲ單數トス。 ** 以上ノ外慶尙南道昌寧郡昌寧、慶尙北道梁山及大邱古墳等ヨリ玉製勾玉ヲ發見セル
モ未調査ニ屬ス。

◎ 金鈴塚發見品ニハ本表ニ掲ゲタル九箇ノ外、良質透光ノ硬玉ト推定セラル、金頭飾ノ勾玉二箇アリ。

第二十七圖 大和石上神宮禁足地發見勾玉管玉及聚玉

(第二十八圖裏面參看)



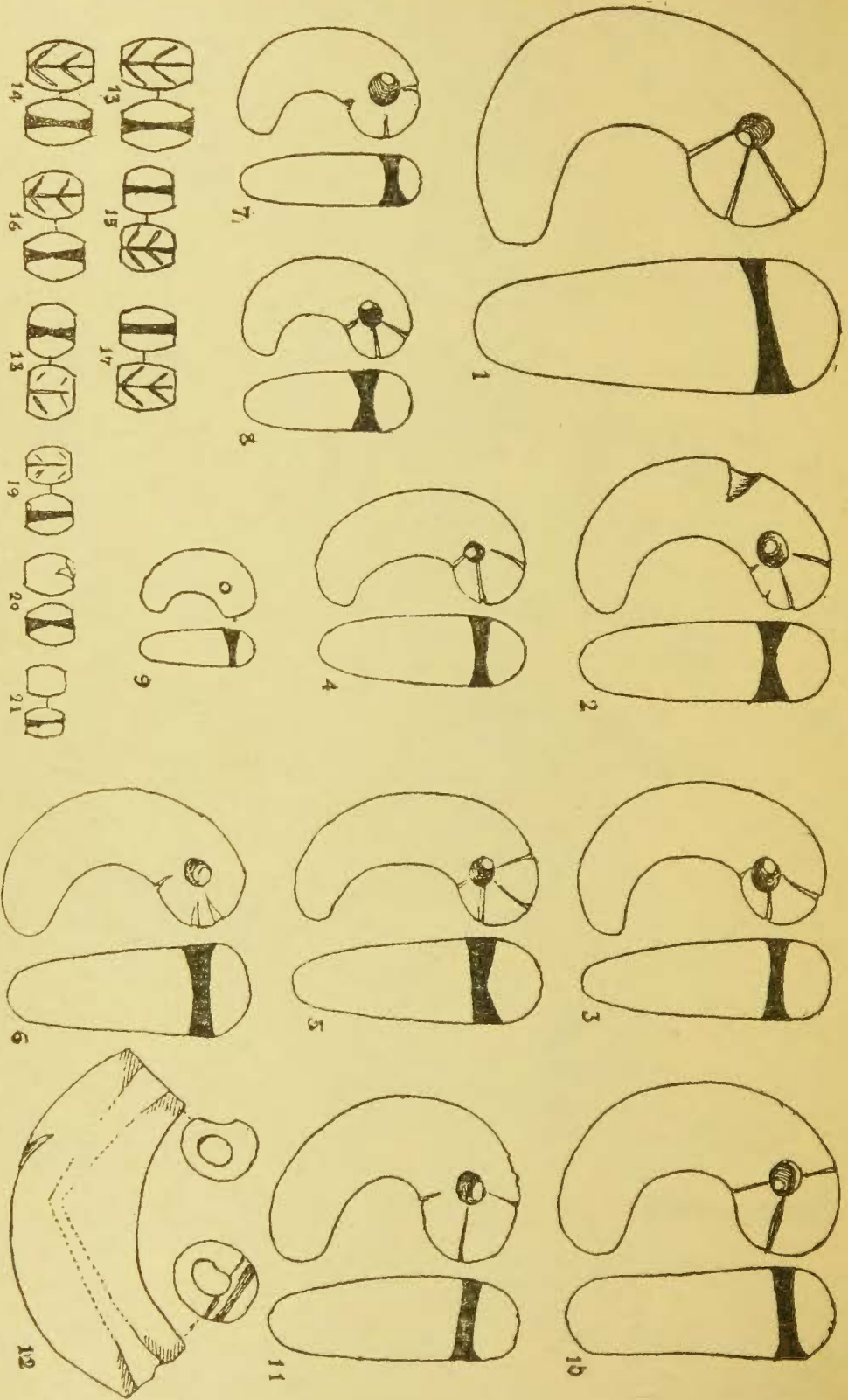
(Fig. 27)



13-21



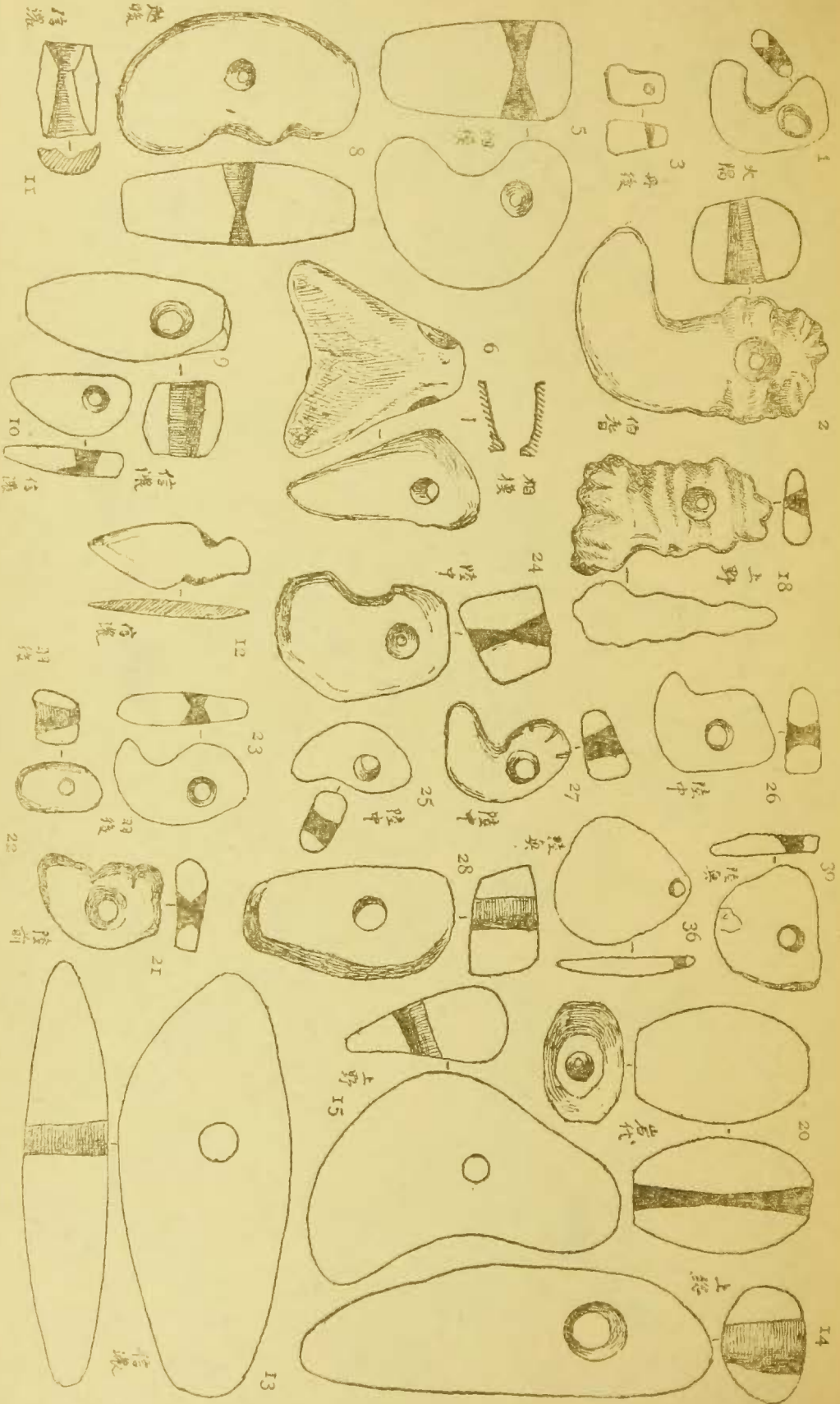
1/1



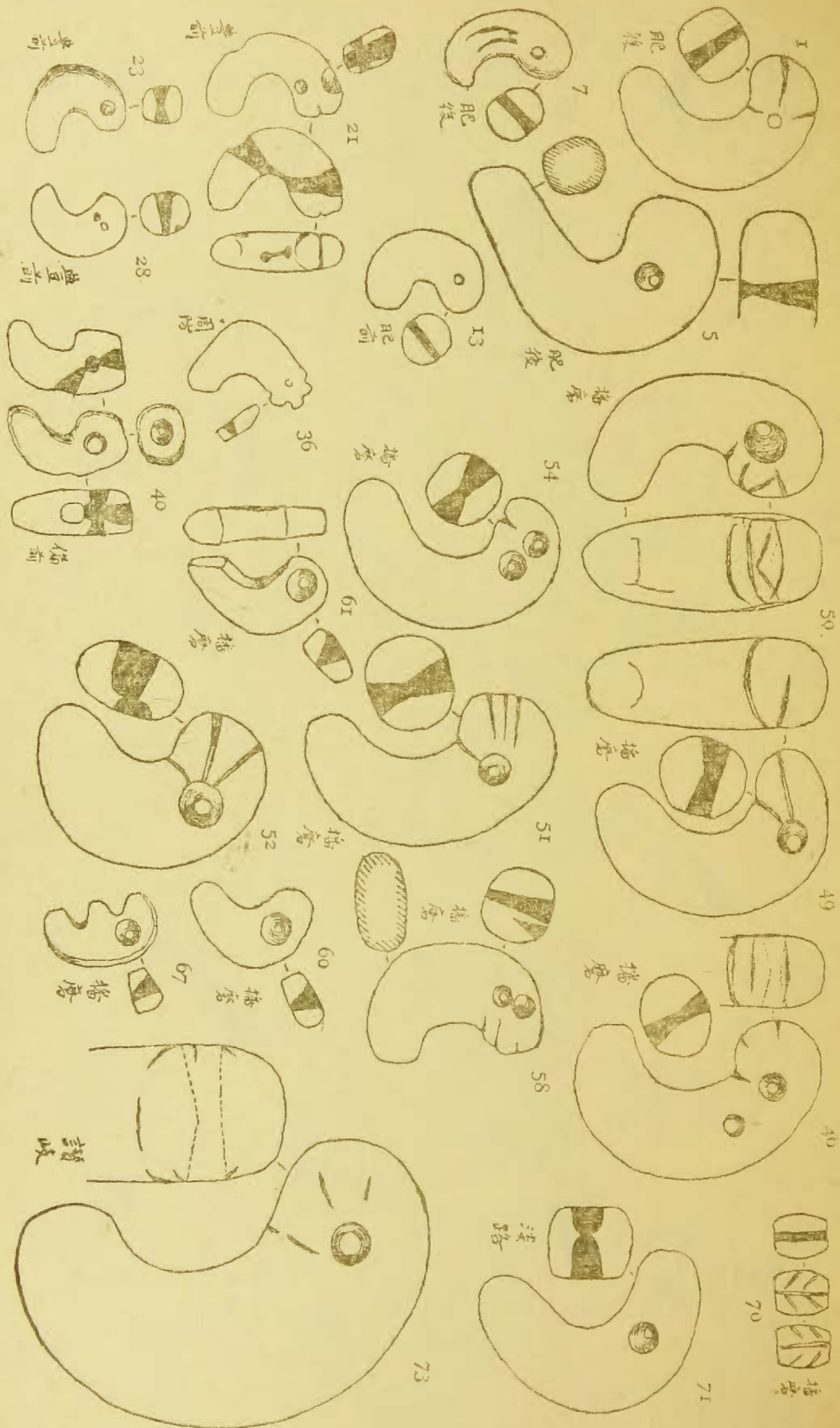
(Fig. 28)

比重表	本圖
II(109)	(1)
II(111)	(2)
II(118)	(3)
II(114)	(4)
II(110)	(5)
II(113)	(6)
II(115)	(7)
II(112)	(8)
II(119)	(9)
II(116)	(10)
II(117)	(11)
II(120)	(12)
II(121)	(13)
II(122)	(14)
II(125)	(15)
II(123)	(16)
II(124)	(17)
II(126)	(18)
II(127)	(19)
II(128)	(20)
II(129)	(21)

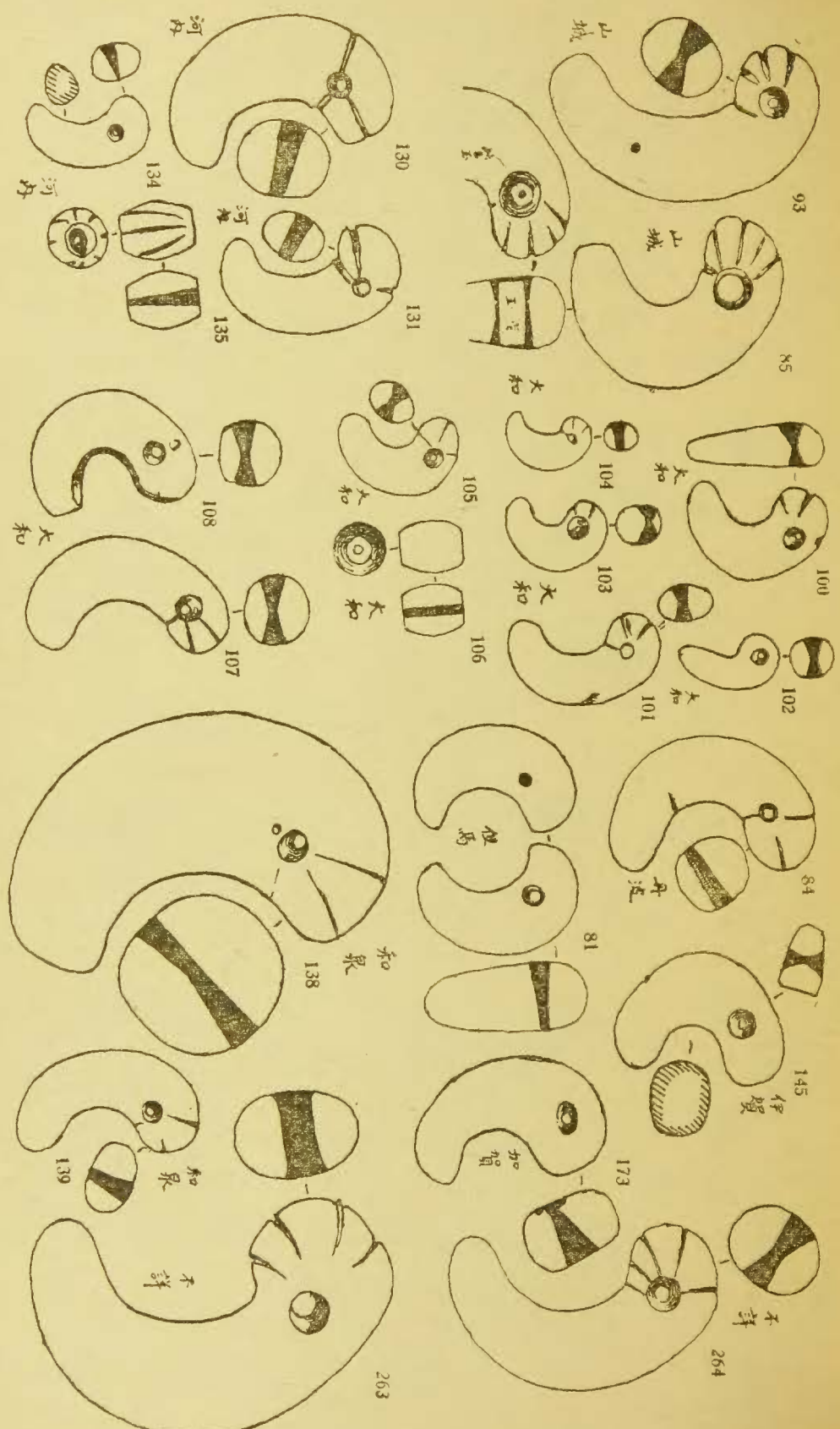
本圖の番號は卷末比重測定表のそれと相同じからず、
 由て左に其の對照を示す。第二十七圖亦た同じ。



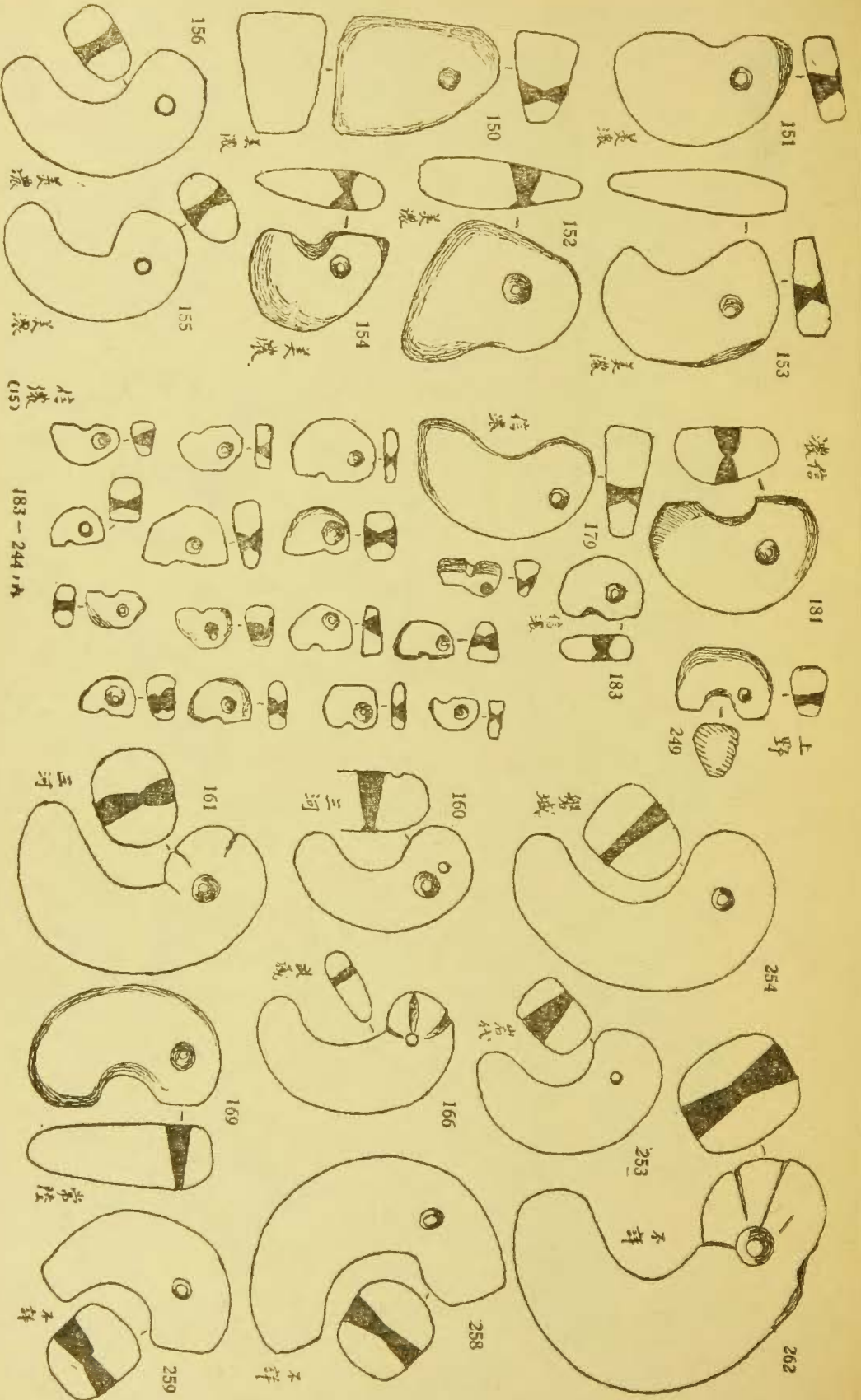
(Fig. 29)



(Fig. 30)

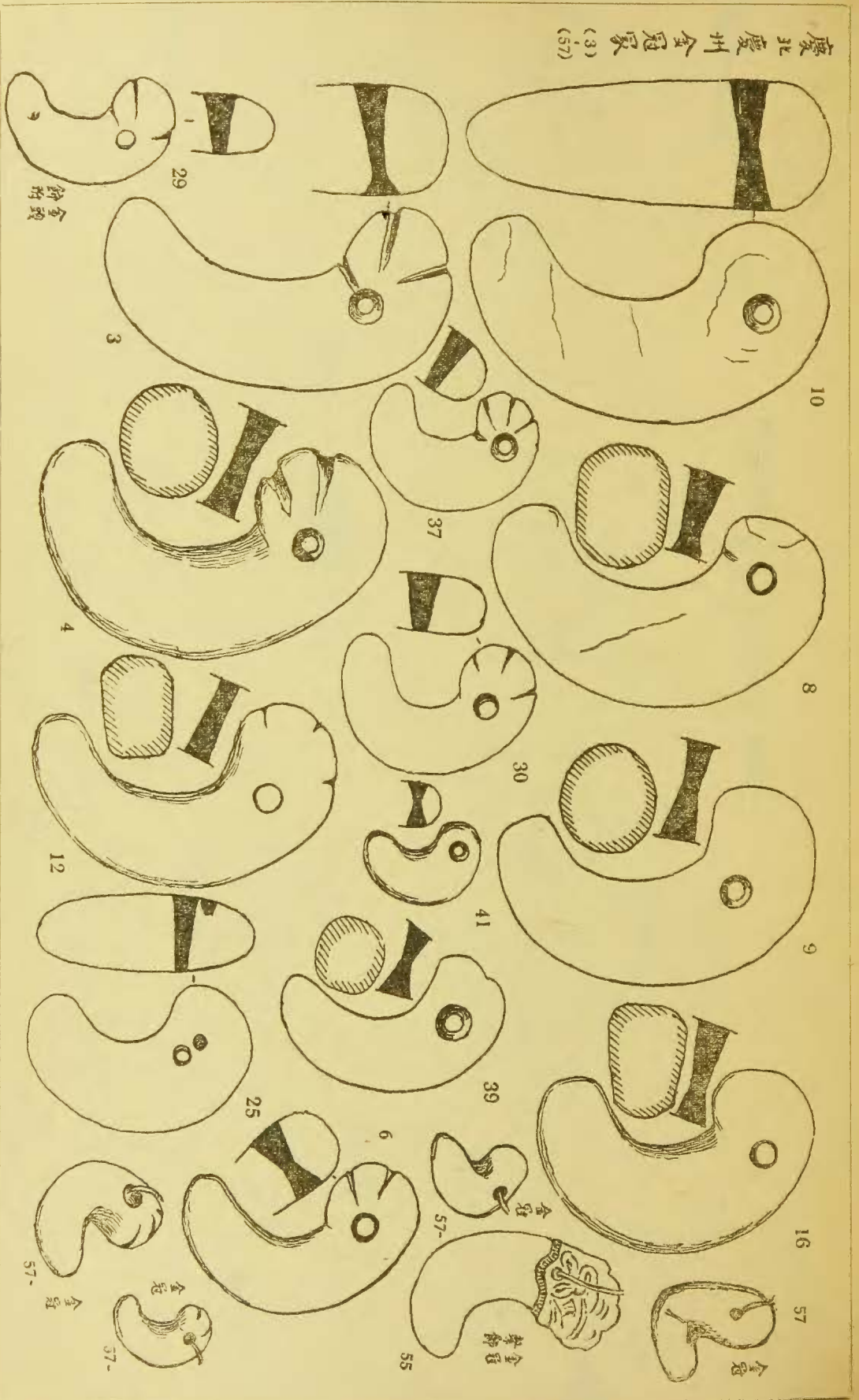


(Fig. 31)

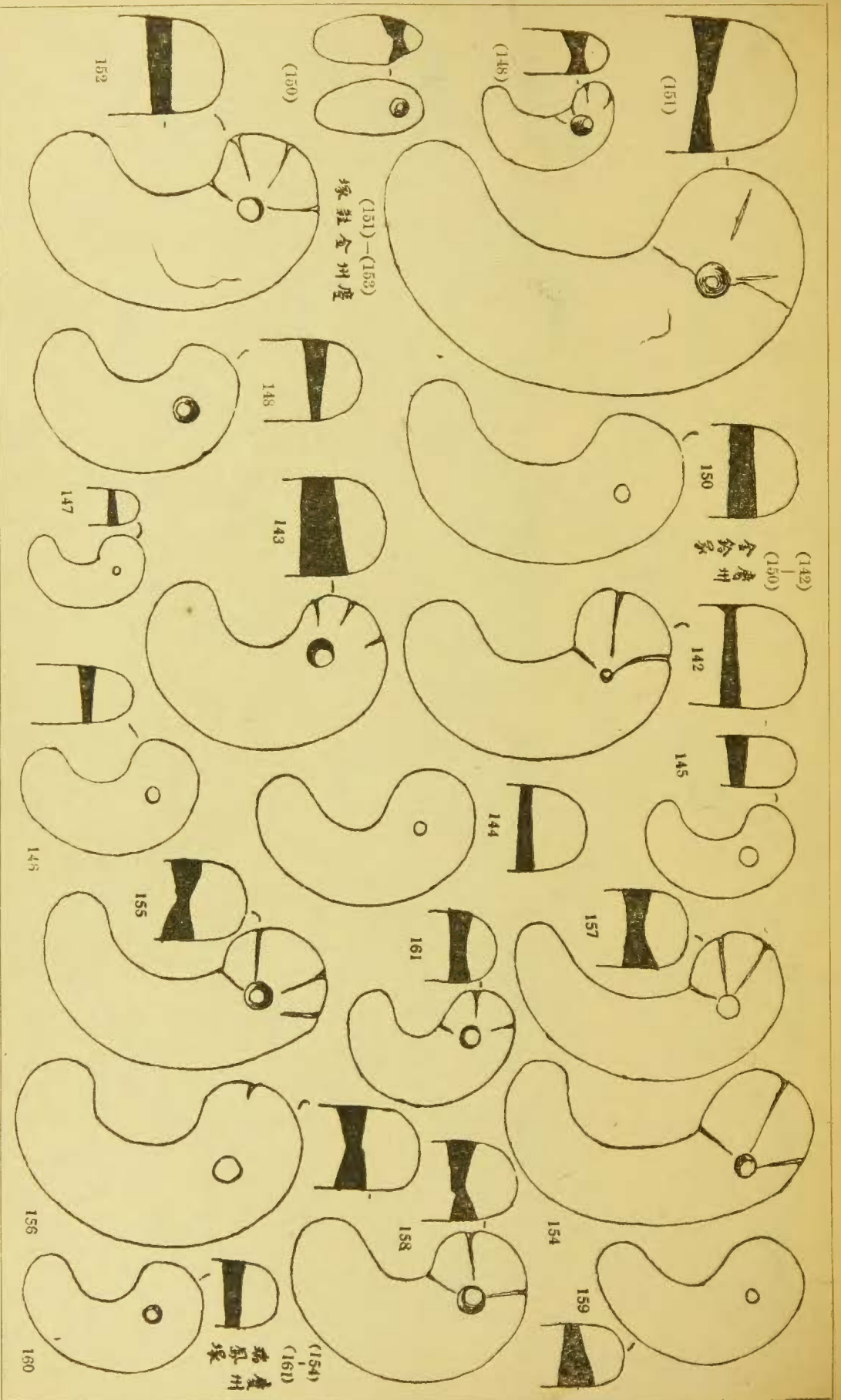


(Fig. 32)

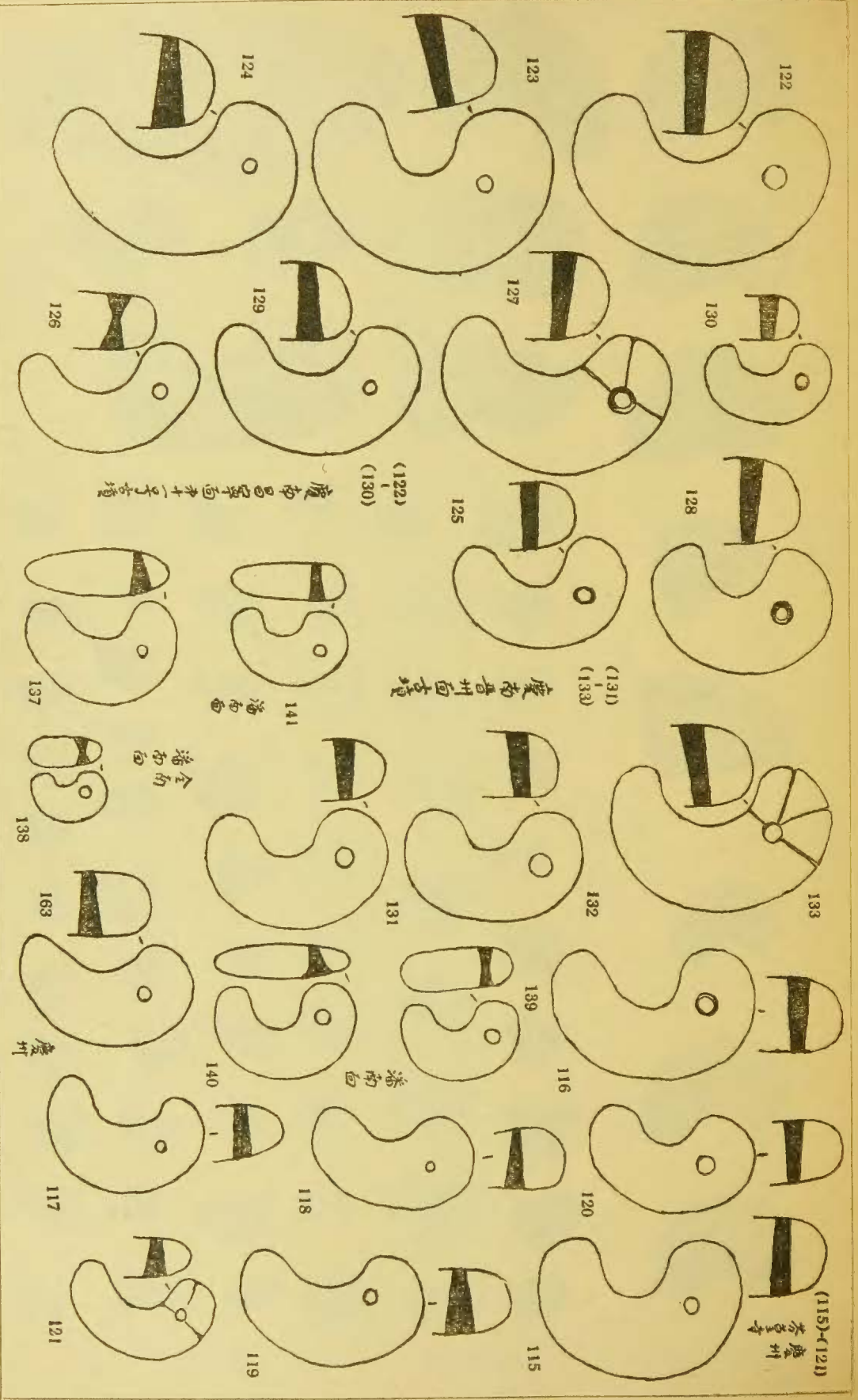
慶北慶州金冠冢 (3) (57)



(Fig. 33)



(Fig. 34)



(Fig. 36)



(150) 美濃日吉古墳發見
(154)
(179)



(179) 信濃平野古墳發見
(244)



(2-26) 石器時代遺跡發見

(Fig. 36)

(43) 播磨小野古墳發見



43



48

181



(Fig. 37)



50

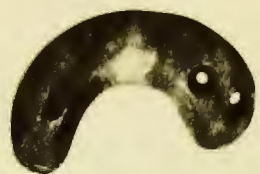


46

172

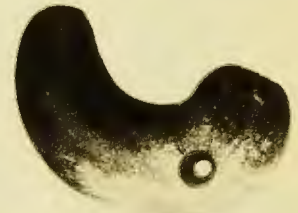
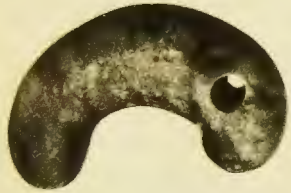


52



54

152

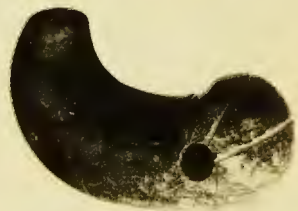
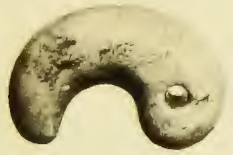


51

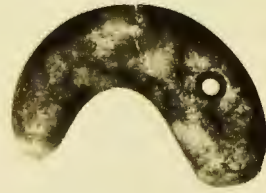


45

173

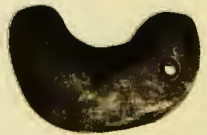


47



55

174



58



49

169



52



64



66



65



157

(1)~(36) 朝鮮慶州金冠塚 (114) 同普門里 (163) 同上 (71)~(138) 日本古墳發見品



(Fig. 38)

(151)~(153) 慶州金鞋塚



151



152

(142)~(150) 同金鈴塚



148



150



149



153



144



146



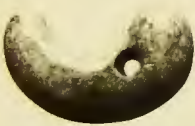
143



142



147

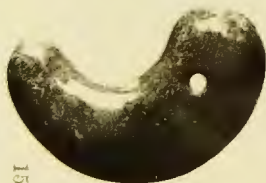


145

(154)~(161) 同瑞鳳塚



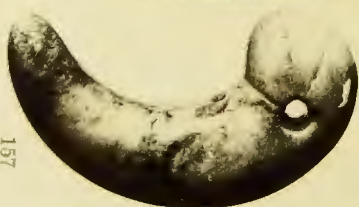
155



154



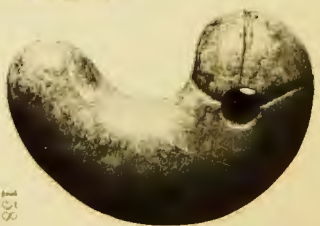
160



157



156



158



154



161

第四十圖

朝鮮古新雜古墳發見玉製勾玉類(二)



(122)~(130) 慶南昌寧 (164)~(166) 未調査品 (131)~(133) 慶南晉州 (137)~(141) 全南潘南面 (115)~(121) 慶州芬草寺塔

(164)
|
(166)
比重未調査

(Fig. 40)