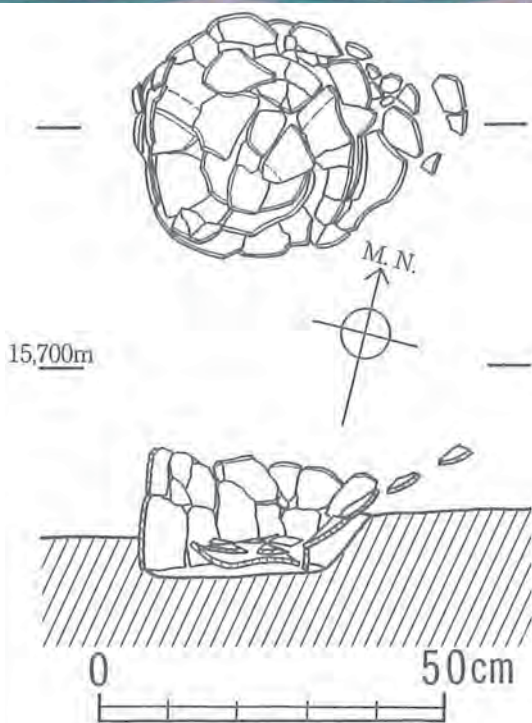
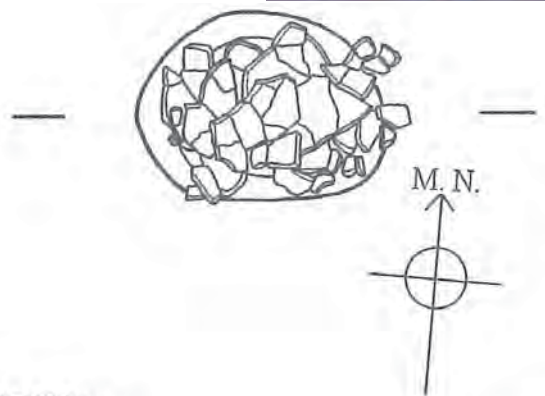
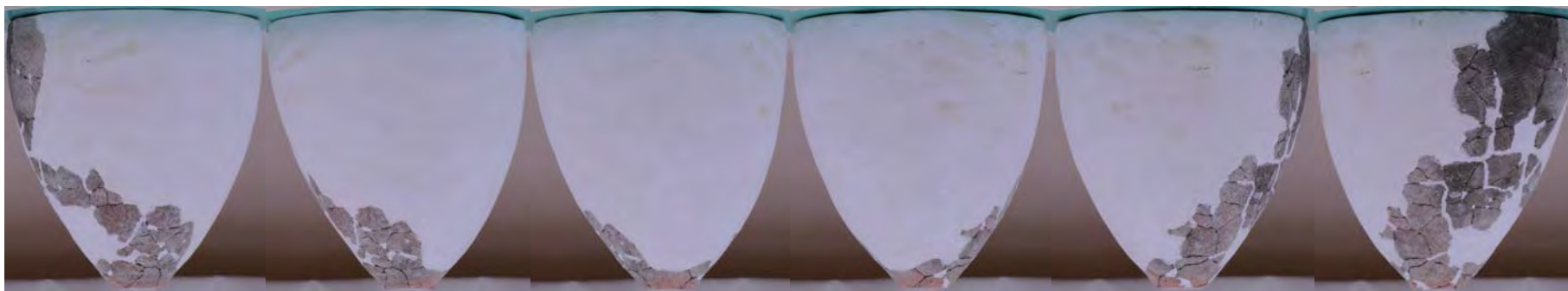


(土器実測図 :S=1/12)

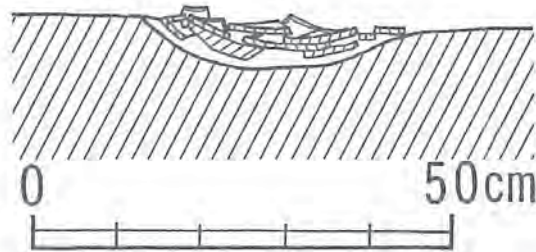


羽坂遺跡
埋甕 1

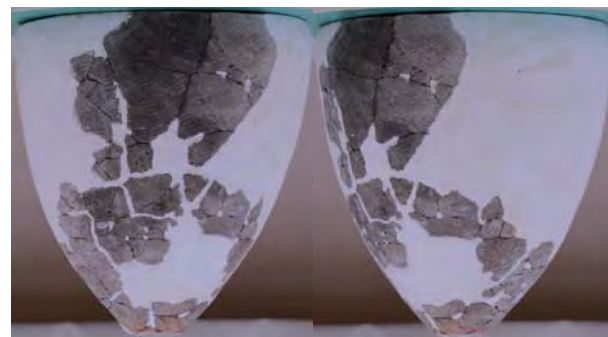
『羽坂遺跡』(2008)



15,300m



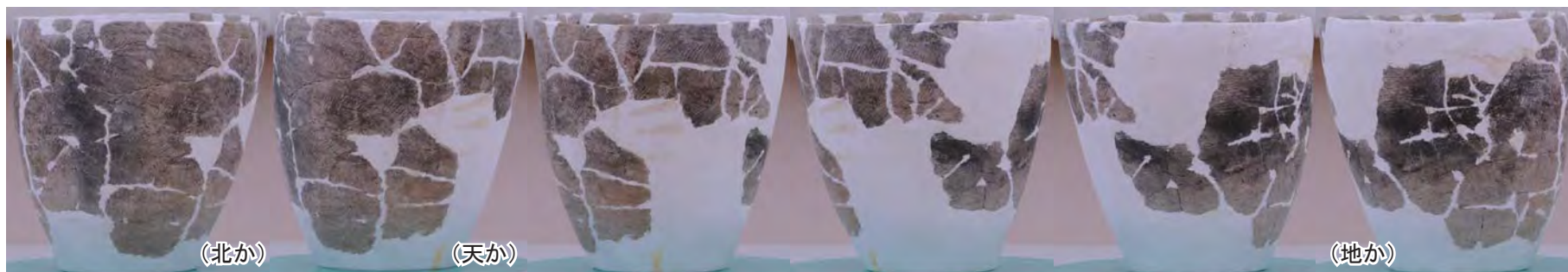
(西から)



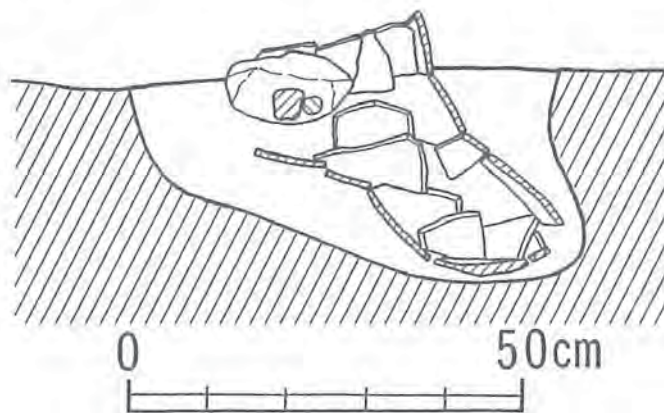
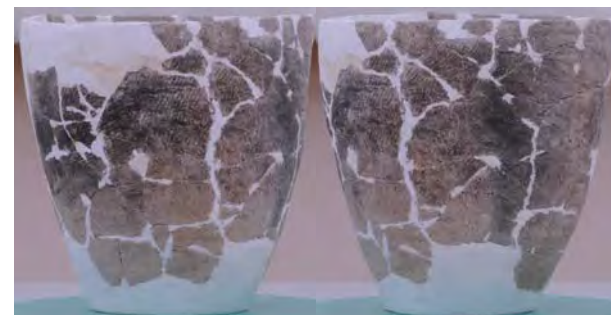
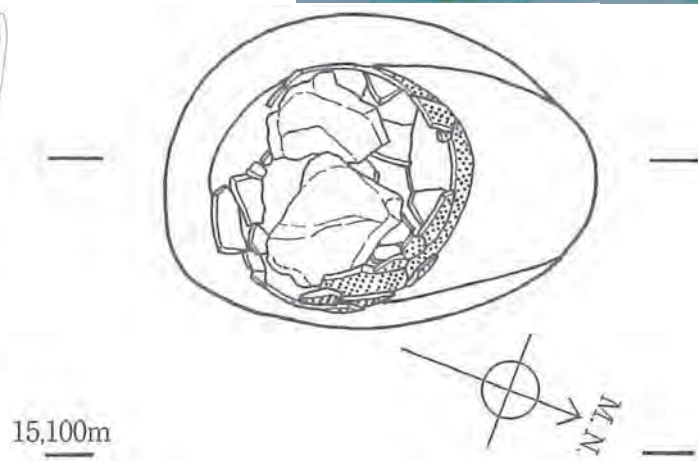
(土器実測図 : S=1/12)

羽坂遺跡
埋甕 2

『羽坂遺跡』(2008)



(土器実測図 : S=1/12)

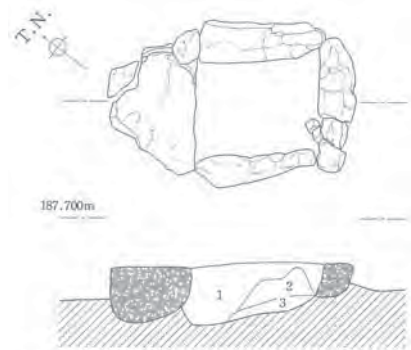


羽坂遺跡
埋甕3

『羽坂遺跡』(2008)



(土器実測図 :S=1/6)

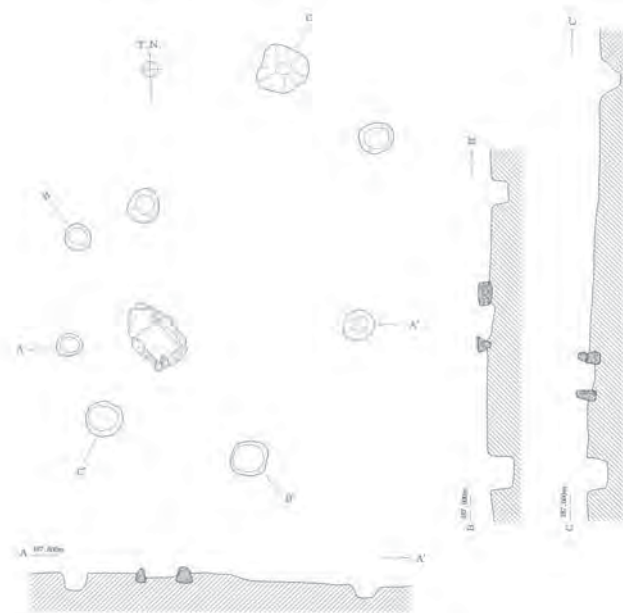


下黒谷遺跡
1号住居炉

- 1 明褐色土(焼土粒を多く含む)
- 2 暗黄褐色土
- 3 黄褐色土



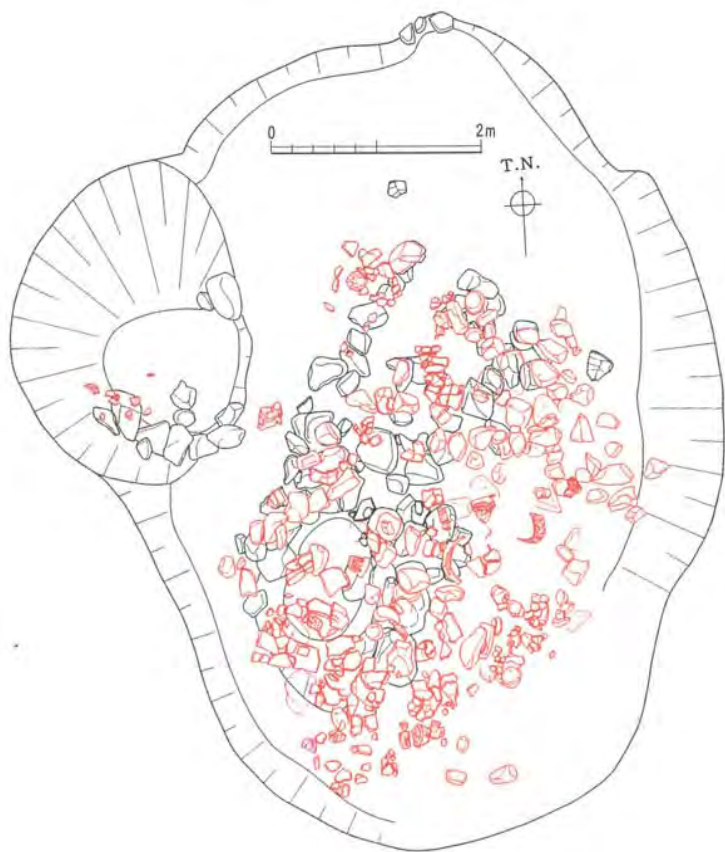
『下黒谷遺跡』(1998)



(南西から)

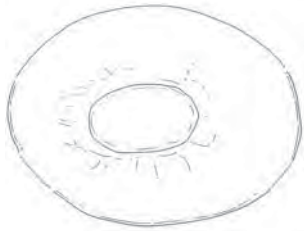


(土器実測図：S=1/4)

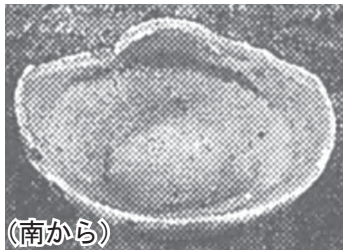


下黒谷遺跡
5号土坑4

『下黒谷遺跡』(1998)



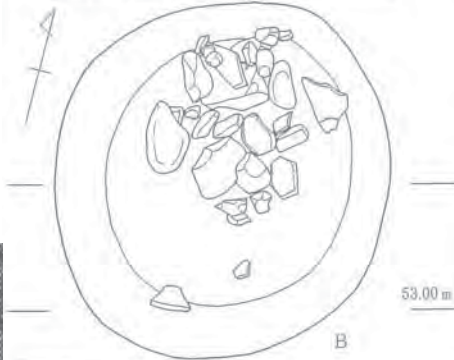
(土器実測図：S=1/4)



(南から)

下糸生脇遺跡
JSX01

『下糸生脇遺跡』(1999)



- ①黒褐色土(炭化物を含む) ④暗黄灰色土(炭化物を含む)
- ②暗黄褐色土(炭化物を含む) ⑤黒(灰)色土(炭化物を含む)
- ③暗灰褐色土(土器片・炭化物を含む) ⑥暗橙灰色土



(南から)

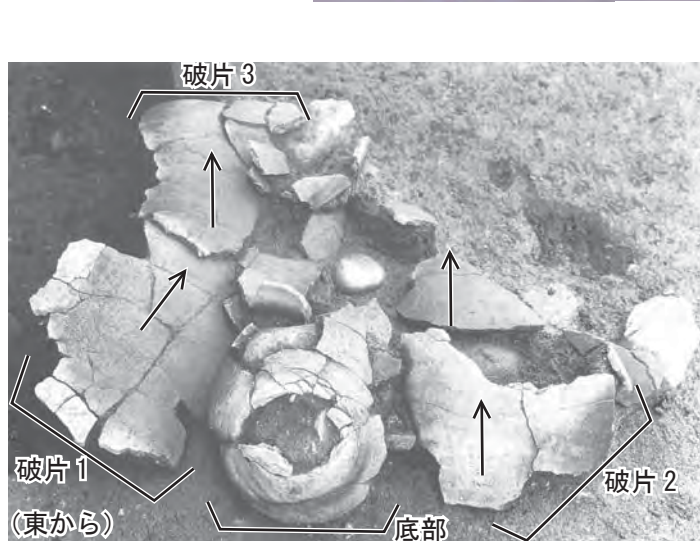


(土器実測図 : S=1/10)



下糸生脇遺跡
埋設土器 1

『下糸生脇遺跡』(1999)





(土器実測図 :S=1/8)



下糸生脇遺跡
埋設土器 2-1

『下糸生脇遺跡』(1999)



(地)



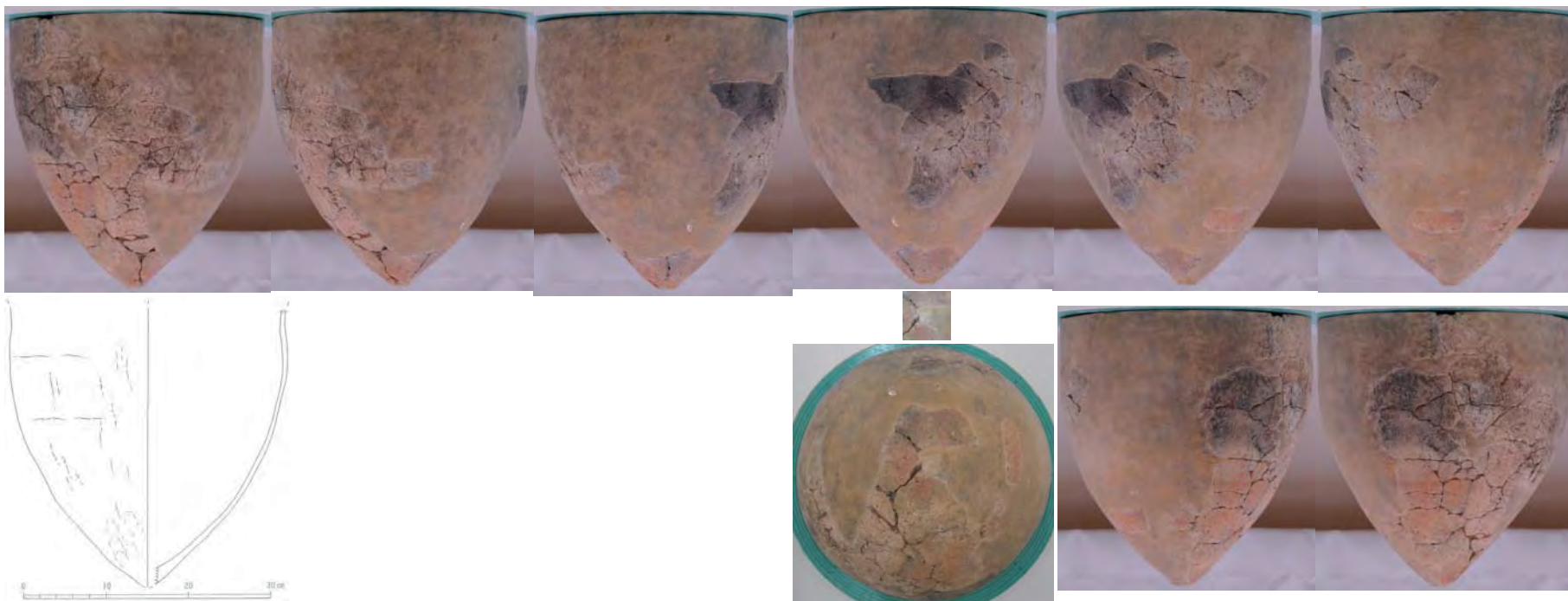
(北から)



(土器実測図 : S=1/10)

下糸生脇遺跡
埋設土器 3

『下糸生脇遺跡』(1999)



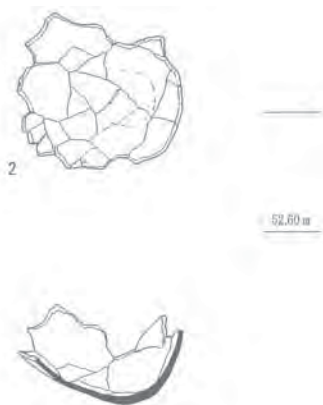
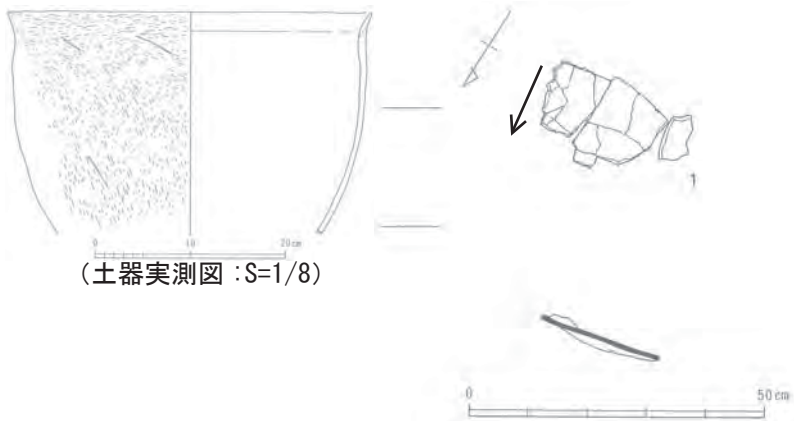
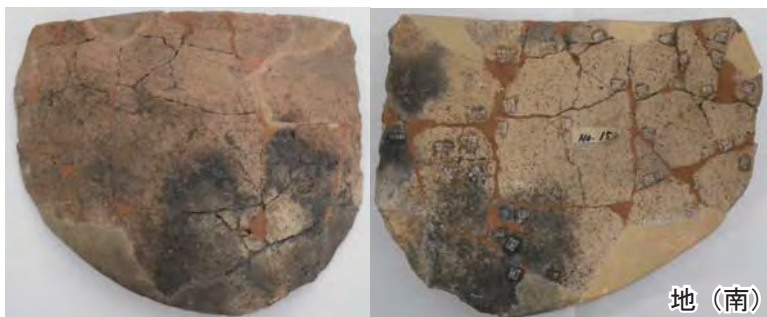
(土器実測図 : S=1/8)

下糸生脇遺跡
埋設土器 4-2

『下糸生脇遺跡』(1999)

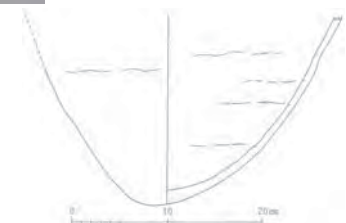
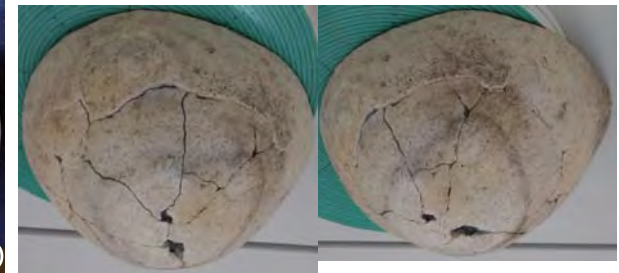
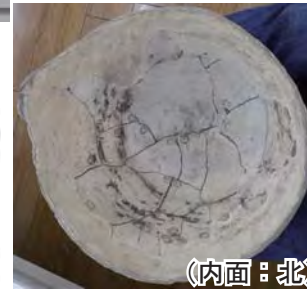
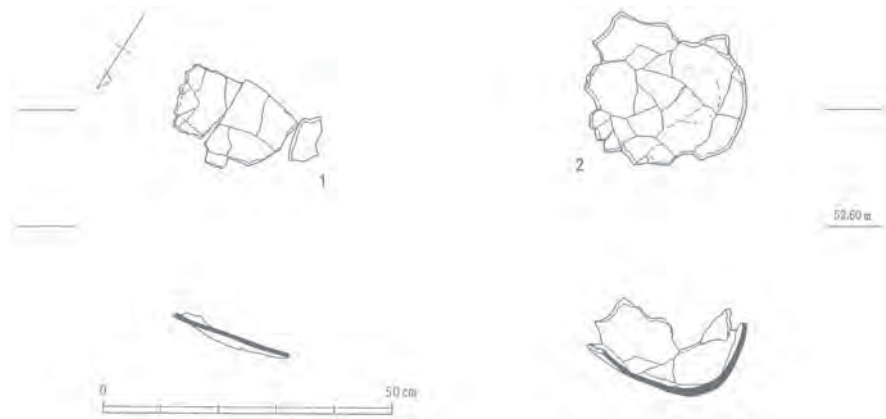


(方角不明)



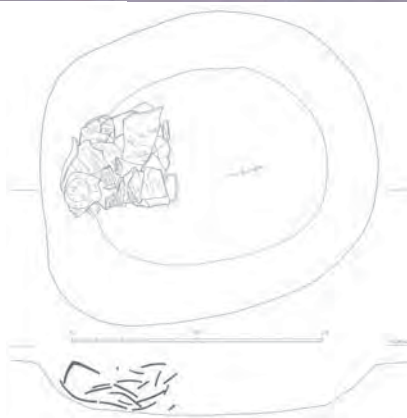
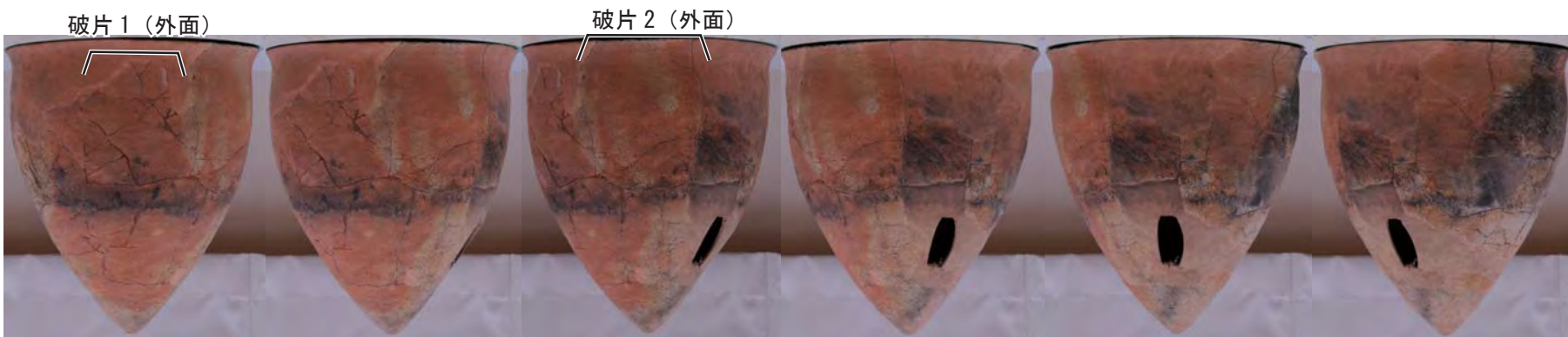
下糸生脇遺跡
埋設土器 6-1

『下糸生脇遺跡』(1999)



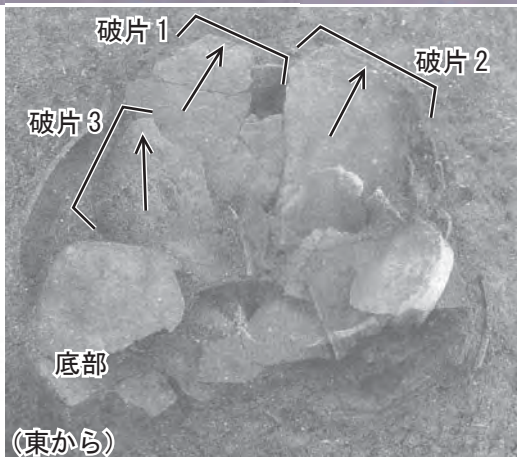
(土器実測図：S=1/8)

下糸生脇遺跡
埋設土器 6-2
『下糸生脇遺跡』(1999)



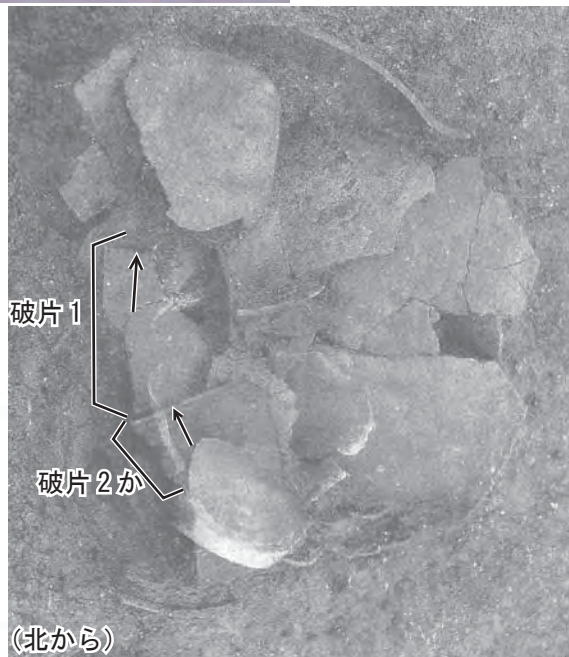
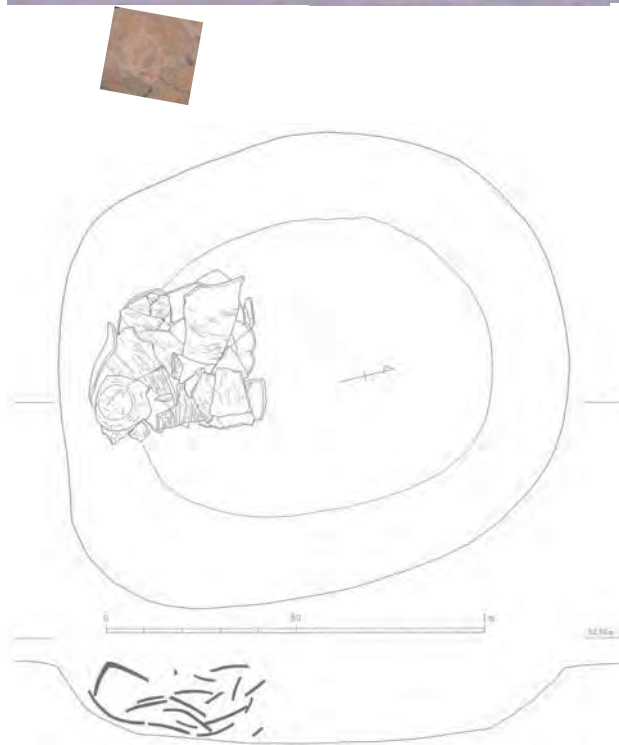
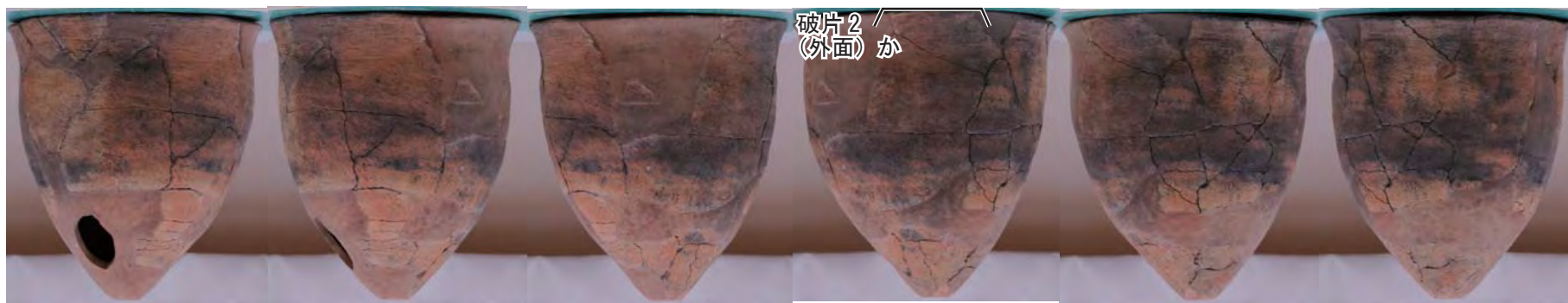
下糸生脇遺跡
埋設土器 10-1

『下糸生脇遺跡』(1999)



(土器実測図 : S=1/10)

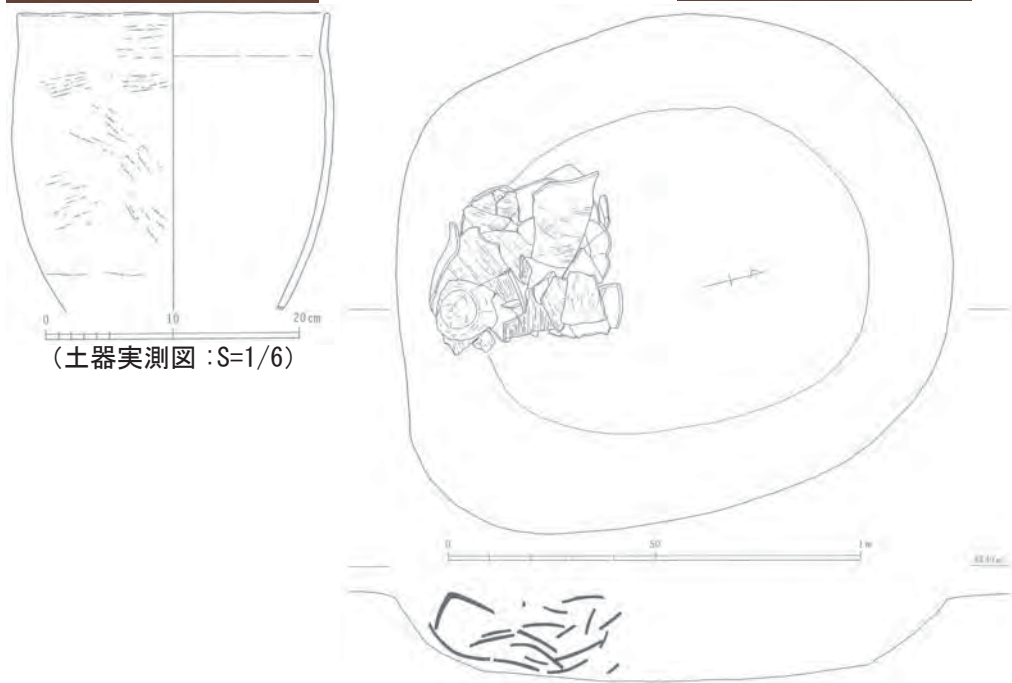
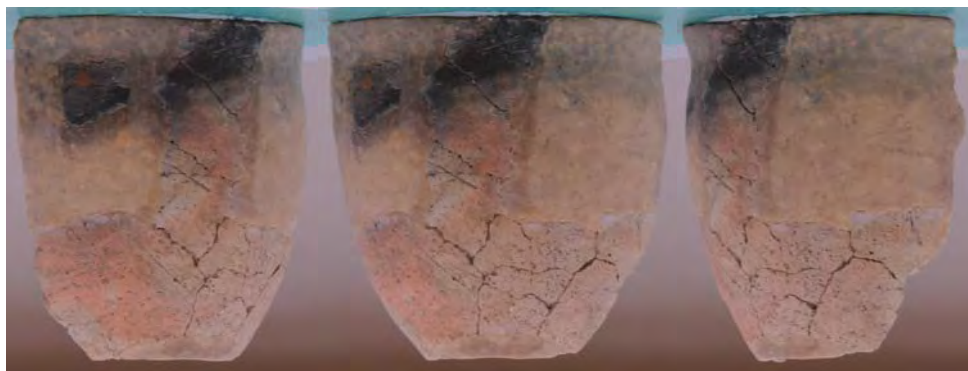




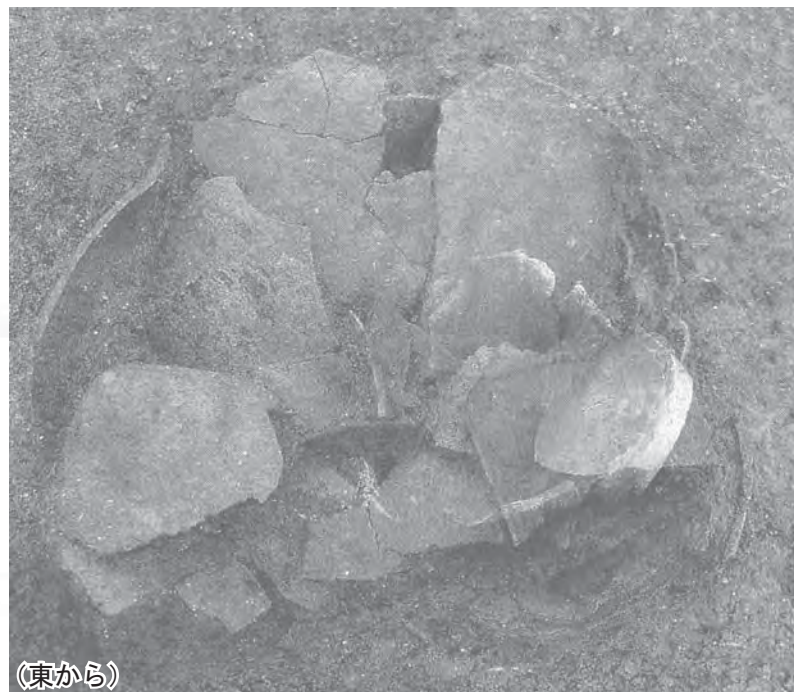
(土器実測図 : S=1/8)

下糸生脇遺跡
埋設土器 10-2

『下糸生脇遺跡』(1999)



(土器実測図 : S=1/6)



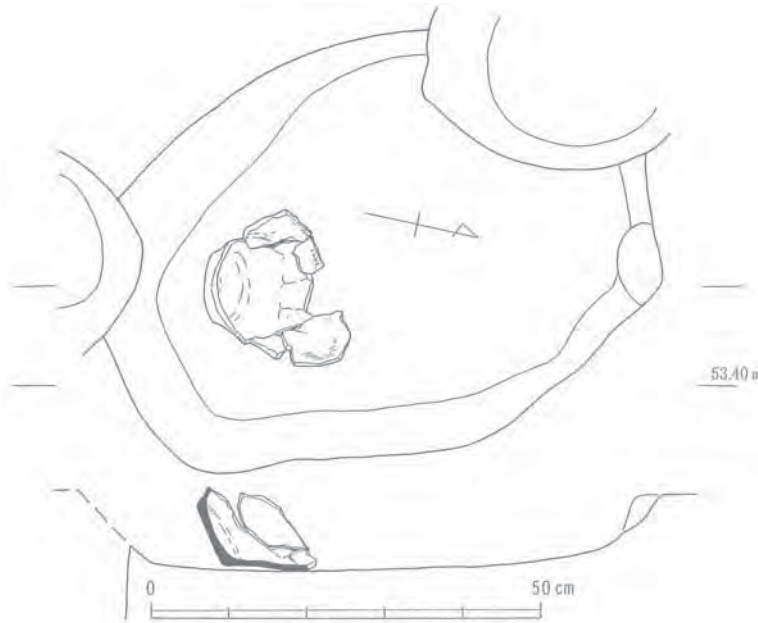
(東から)

下糸生脇遺跡
埋設土器 10-3

『下糸生脇遺跡』(1999)

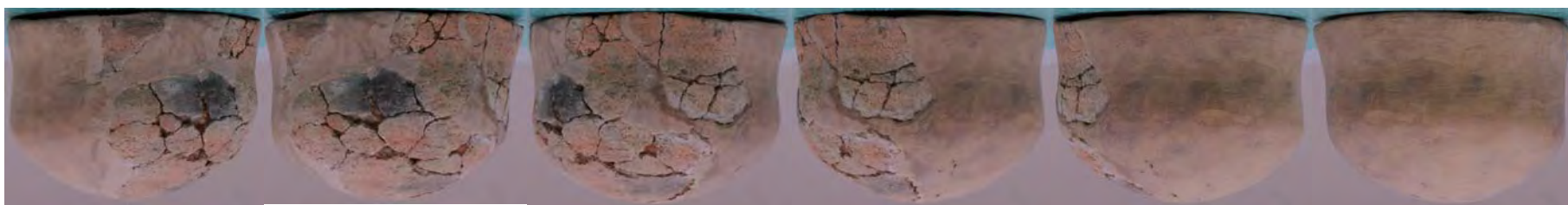


(土器実測図 : S=1/6)

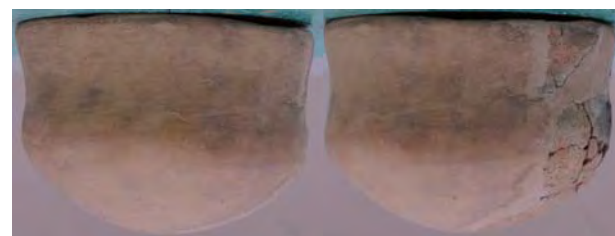


下糸生脇遺跡
埋設土器 12

『下糸生脇遺跡』(1999)

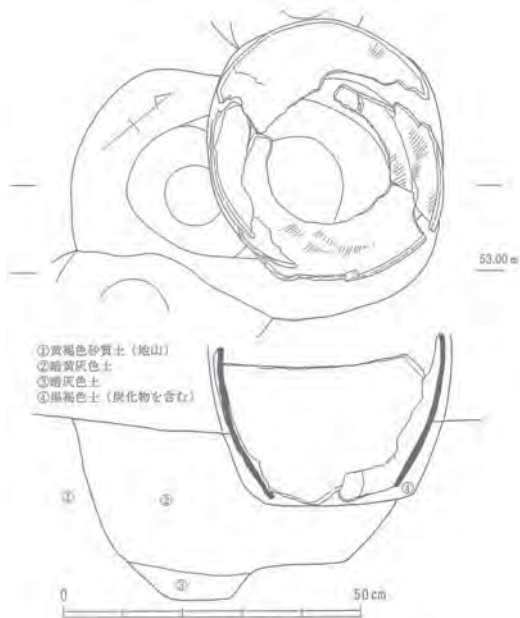


(土器実測図 : S=1/4)

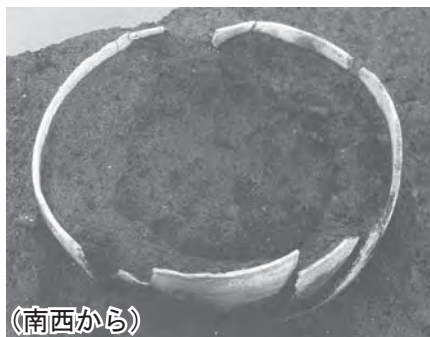


下糸生脇遺跡
埋設土器 13

『下糸生脇遺跡』(1999)

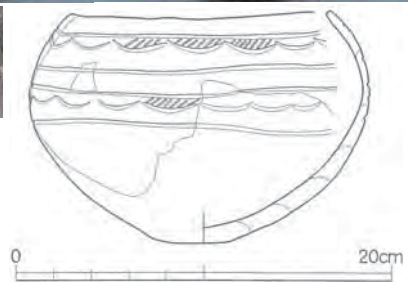
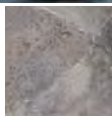
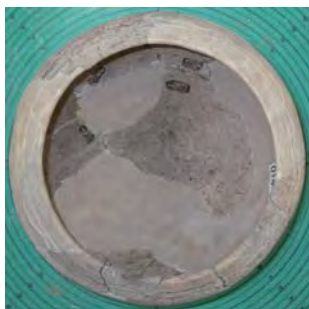


(土器実測図 : S=1/10)



下糸生脇遺跡
埋甕

『下糸生脇遺跡』(1999)

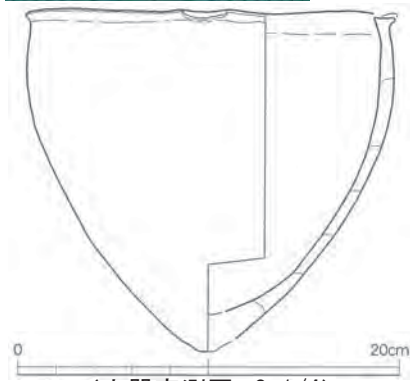
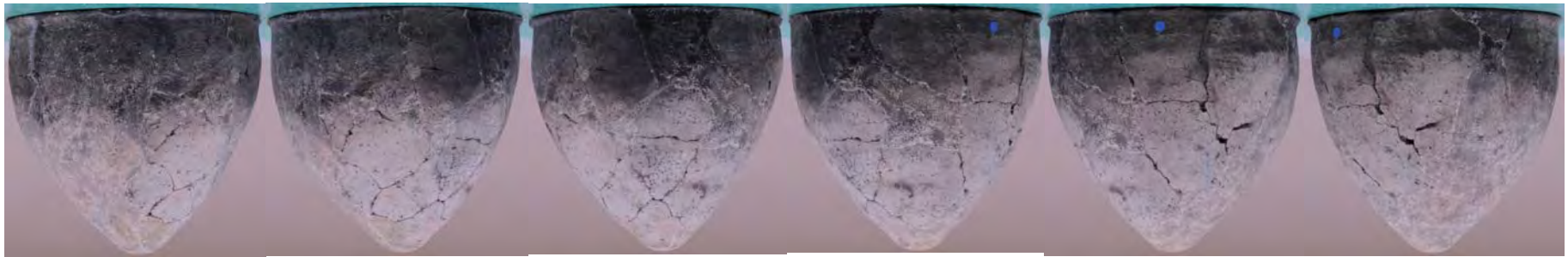


(土器実測図 : S=1/4)



四方谷岩伏遺跡
47

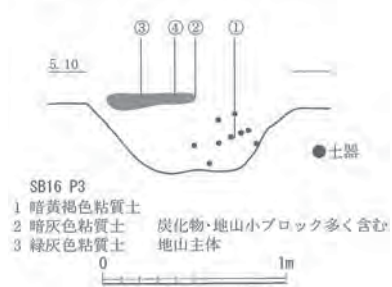
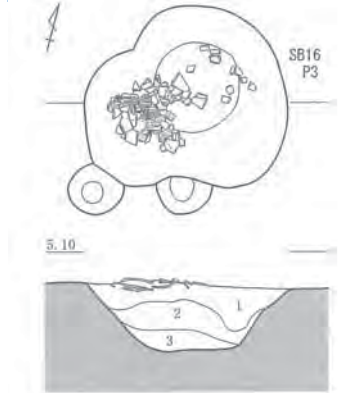
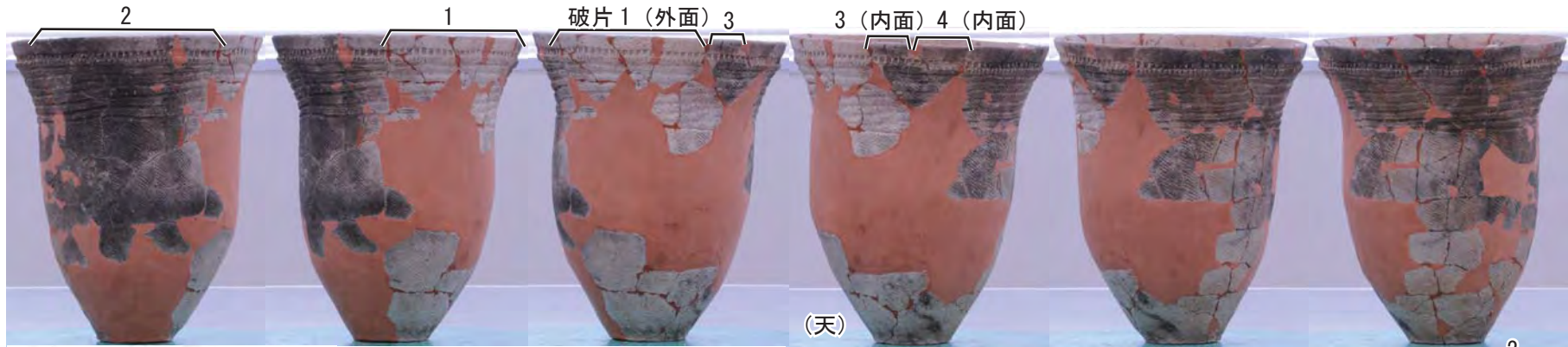
『四方谷岩伏遺跡』(2003)



(土器実測図 : S=1/4)

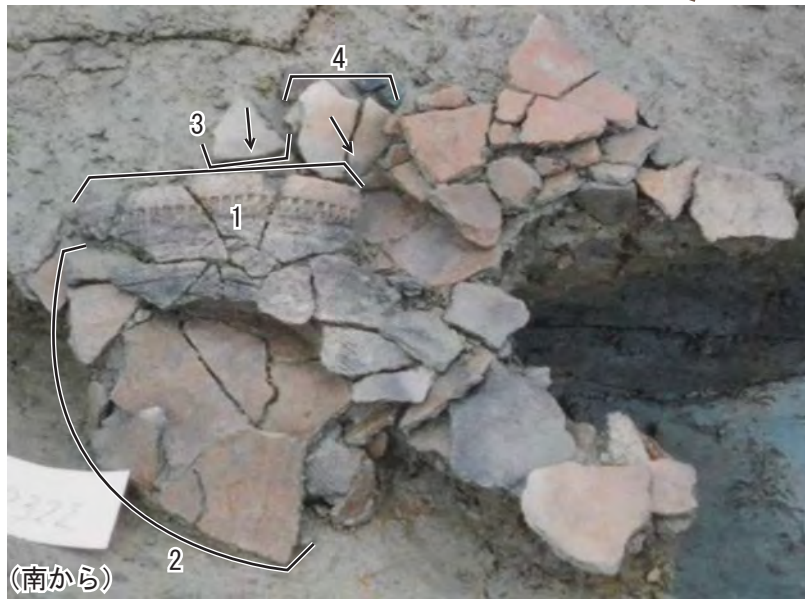
四方谷岩伏遺跡
81

『四方谷岩伏遺跡』(2003)

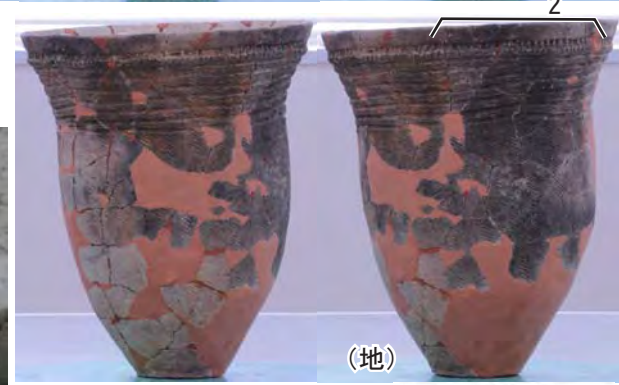


SB16 P3
 1 暗黄褐色粘質土
 2 暗灰色粘質土 炭化物・地山小ブロック多く含む
 3 緑灰色粘質土 地山主体

舟寄遺跡
 SB16-P3
 『舟寄遺跡』(2013)



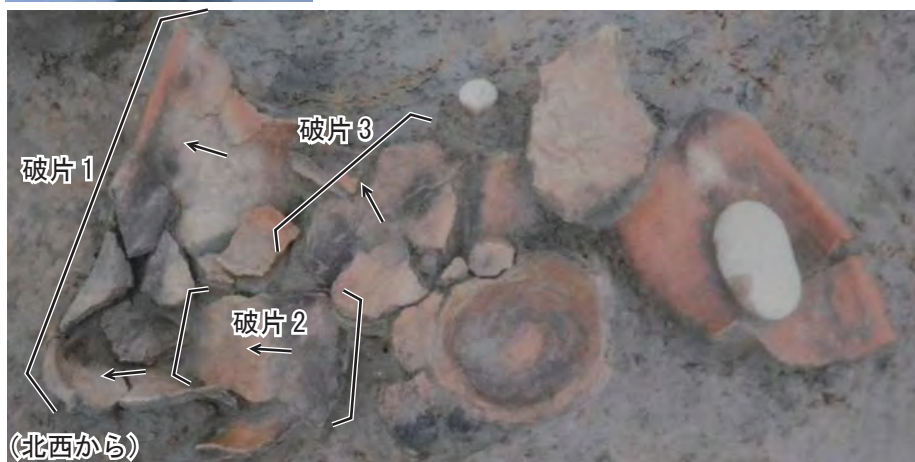
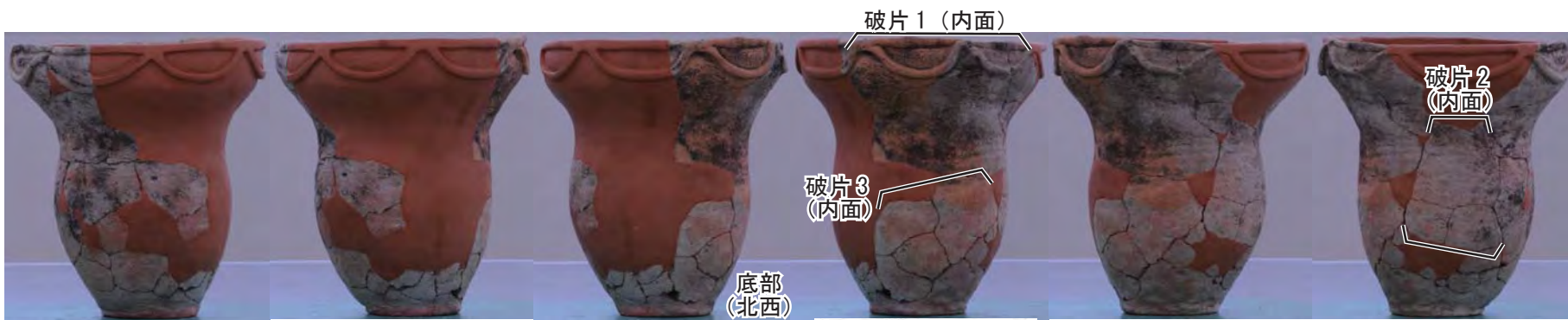
(南から)



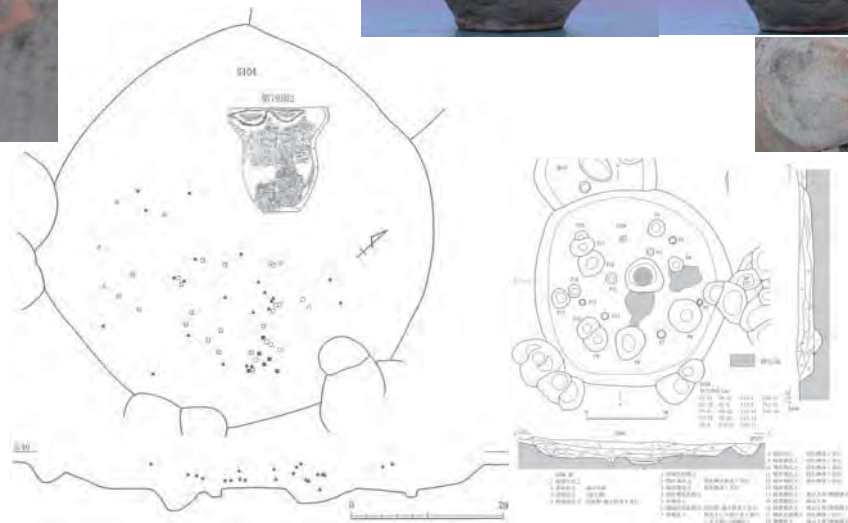
(南から)



(土器実測図 : S=1/6)

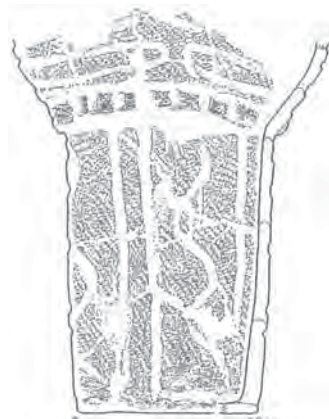


(土器実測図 : S=1/8)

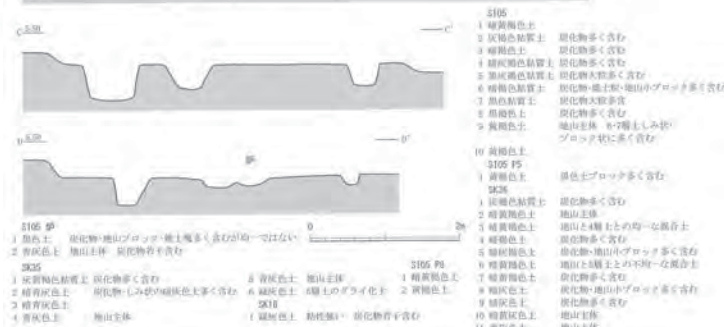
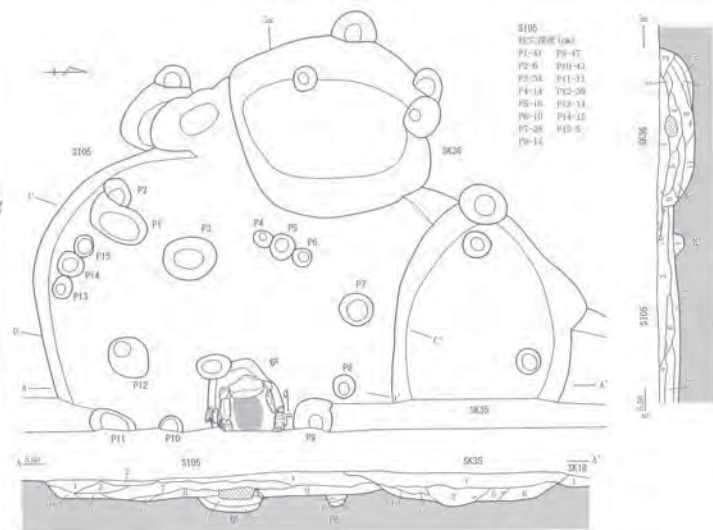


舟寄遺跡
S104 図 79-2

『舟寄遺跡』(2013)



(土器実測図 : S=1/4)

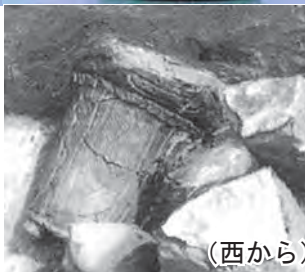
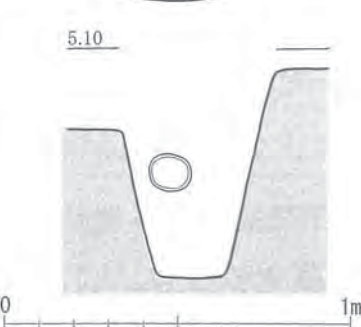
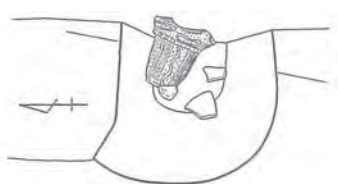


- SI05 瓦葺遺構 (外)
- P1-43 P17-17
- P2-6 P10-43
- P3-24 P11-31
- P4-14 P12-20
- P5-16 P13-13
- P6-10 P14-12
- P7-28 P15-5
- P9-14

- SI05
- 1 黄褐色土 炭化物多く含む
- 2 灰褐色土 炭化物多く含む
- 3 暗褐色土 炭化物多く含む
- 4 暗褐色土 炭化物多く含む
- 5 黄褐色土 炭化物・土質・地山のブロック多く含む
- 6 暗褐色土 炭化物・土質・地山のブロック多く含む
- 7 暗褐色土 炭化物・土質・地山のブロック多く含む
- 8 暗褐色土 炭化物・土質・地山のブロック多く含む
- 9 暗褐色土 炭化物・土質・地山のブロック多く含む
- 10 黄褐色土
- SI05 P5
- 1 黄褐色土 炭化物・土質・地山のブロック多く含む
- SK35
- 1 黄褐色土 炭化物多く含む
- 2 暗褐色土 炭化物・土質・地山のブロック多く含む
- 3 暗褐色土 炭化物・土質・地山のブロック多く含む
- 4 暗褐色土 炭化物・土質・地山のブロック多く含む
- 5 暗褐色土 炭化物・土質・地山のブロック多く含む
- 6 暗褐色土 炭化物・土質・地山のブロック多く含む
- 7 暗褐色土 炭化物・土質・地山のブロック多く含む
- 8 暗褐色土 炭化物・土質・地山のブロック多く含む
- 9 暗褐色土 炭化物・土質・地山のブロック多く含む
- 10 暗褐色土 炭化物・土質・地山のブロック多く含む
- 11 黄褐色土



(天)

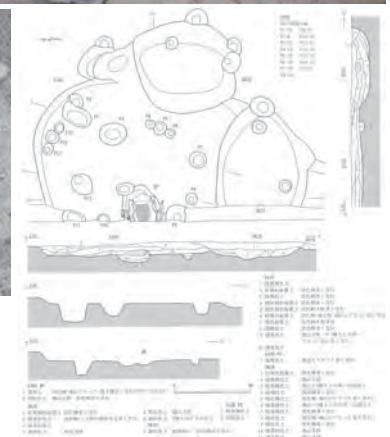
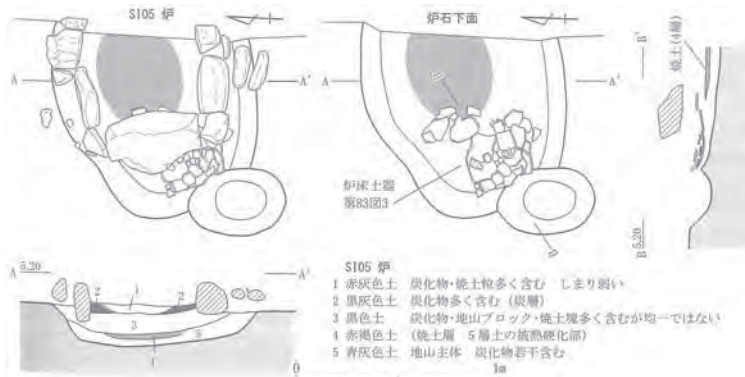


(西から)

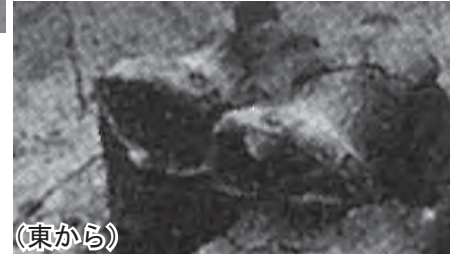
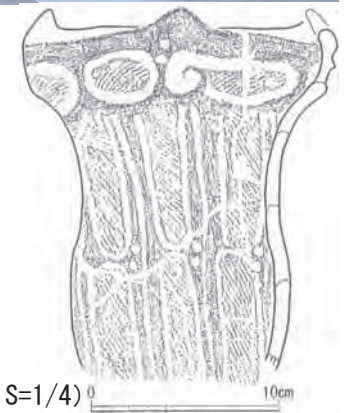
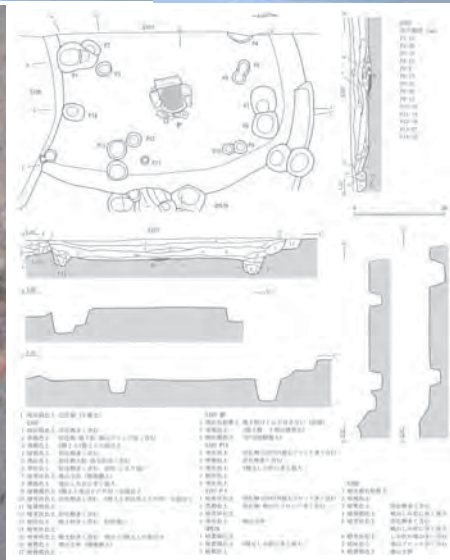


(西から)

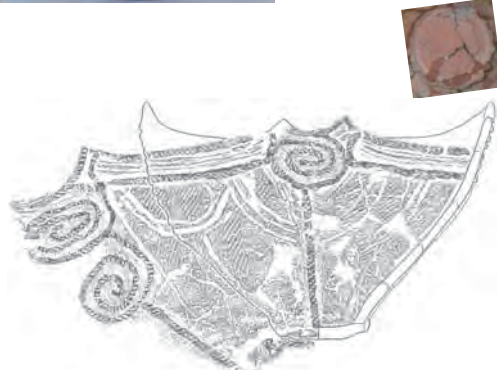
舟寄遺跡
SI05-4 土器埋設 7
『舟寄遺跡』(2013)



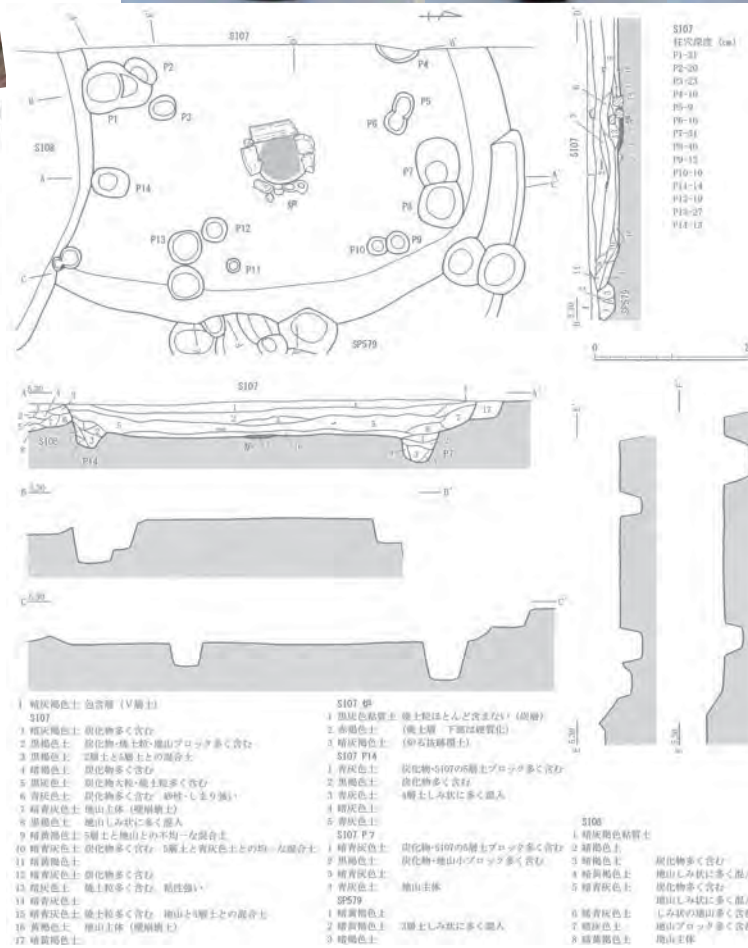
舟寄遺跡
S105 炉敷 第 83 図 3
『舟寄遺跡』(2013)



舟寄遺跡
SI07 第 85 図 7
『舟寄遺跡』(2013)

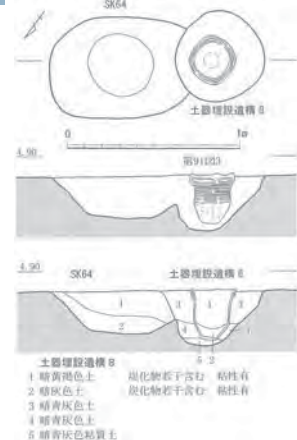
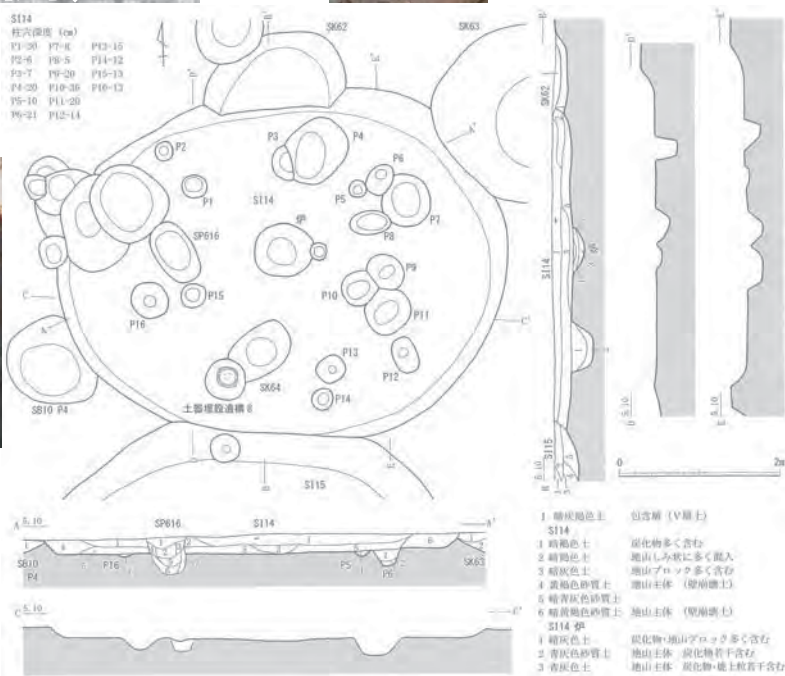
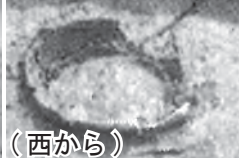


(土器実測図 : S=1/8)

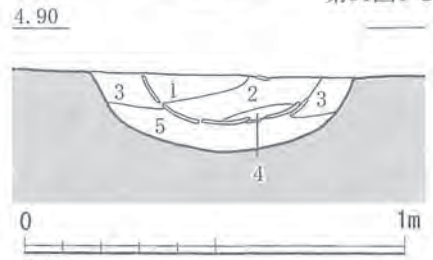
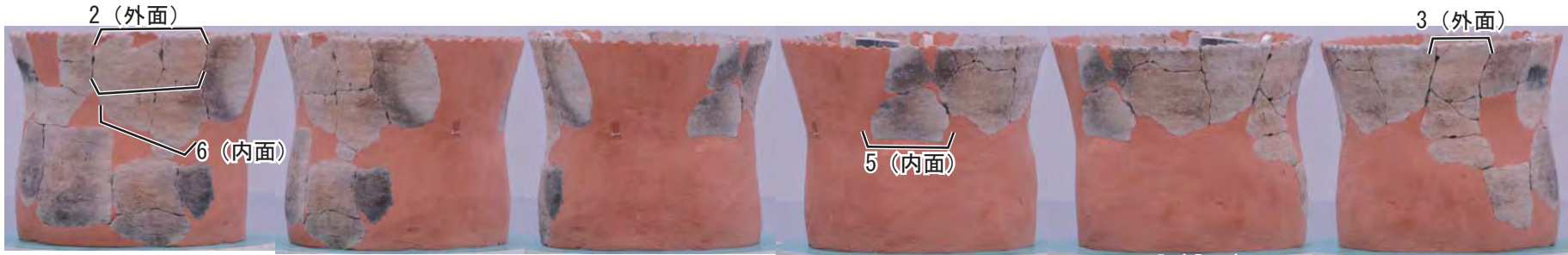


舟寄遺跡
SI07 第86図1

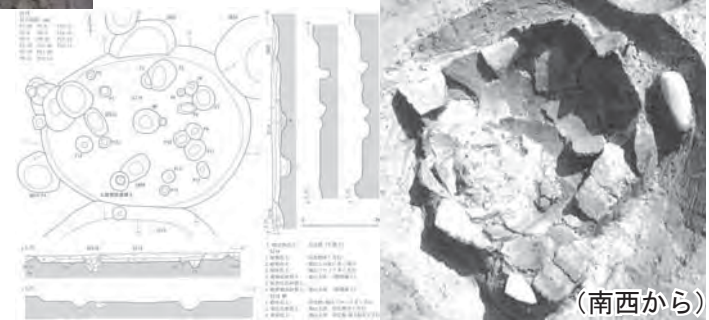
『舟寄遺跡』(2013)



舟寄遺跡
 S114 土器埋設遺構第 91 図 3
 『舟寄遺跡』(2013)



S114 炉
 1 暗灰色土 炭化物多く含む (伊麗絶後の堆積土か)
 2 暗灰色土 炭化物・地山ブロック多く含む (伊麗絶後の堆積土か)

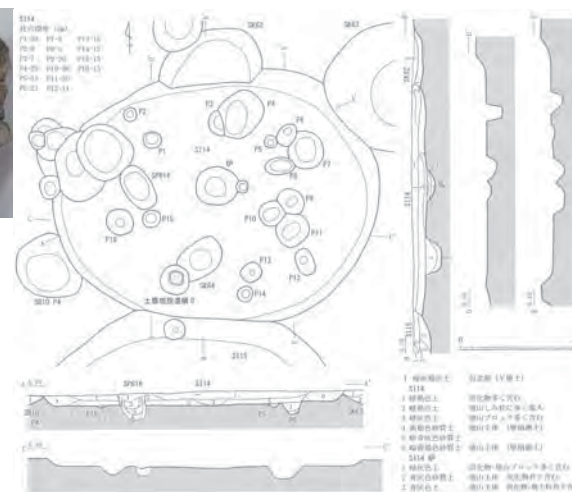


舟寄遺跡
 S114 炉敷第 91 図 1
 『舟寄遺跡』 (2013)

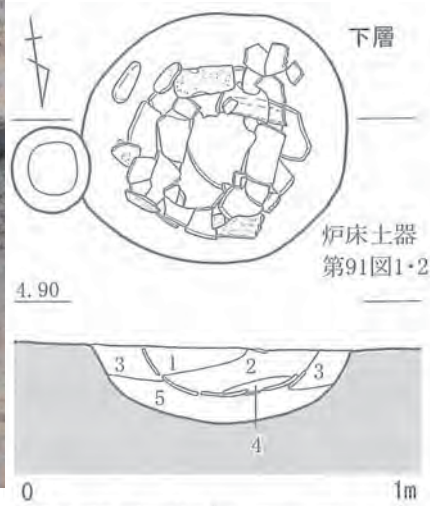




(土器実測図 : S=1/8)



(北から)



SI14 炉

- 1 暗灰色土 炭化物多く含む (炉廃絶後の堆積土か)
- 2 暗灰色土 炭化物・地山ブロック多く含む (炉廃絶後の堆積土か)



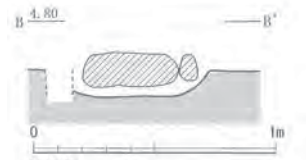
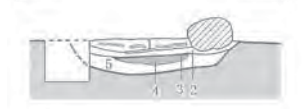
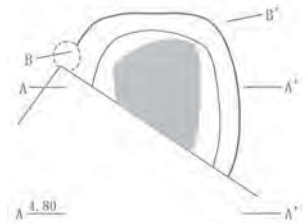
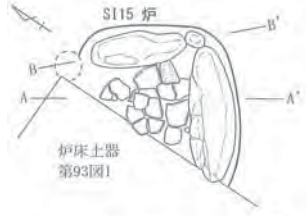
(南西から)



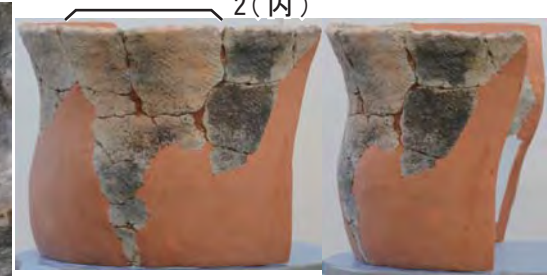
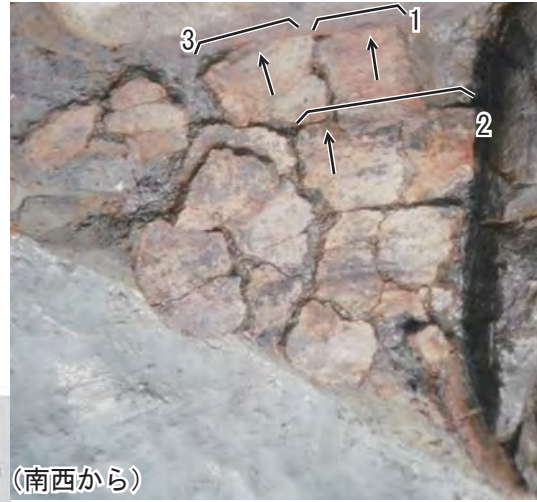
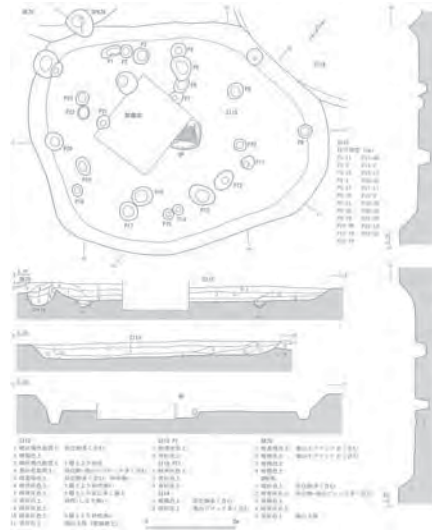
(南西から)

舟寄遺跡
SI14 炉敷第 91 図 2

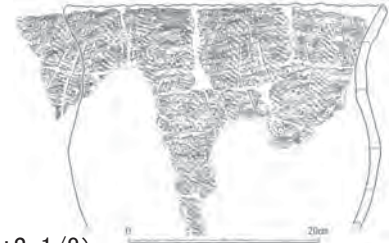
『舟寄遺跡』(2013)



- S115 伊
- 1 精灰色土 炭化物多く含む
 - 2 精灰色土 炭化物・焼土粒若干含む
 - 3 精赤褐色土 (焼土層 5層土の被熱硬化部)
 - 4 精赤褐色土 (焼土層 5層土の被熱部)
 - 5 青灰色土 地山主体 焼土粒・炭化物多く含む



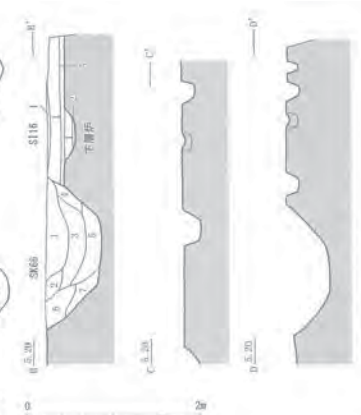
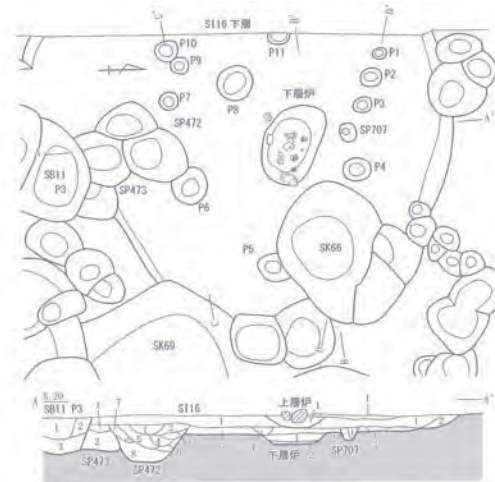
(土器実測図 : S=1/8)



舟寄遺跡
S115 炉敷第 93 図 1
『舟寄遺跡』(2013)



(土器実測図 : S=1/8)

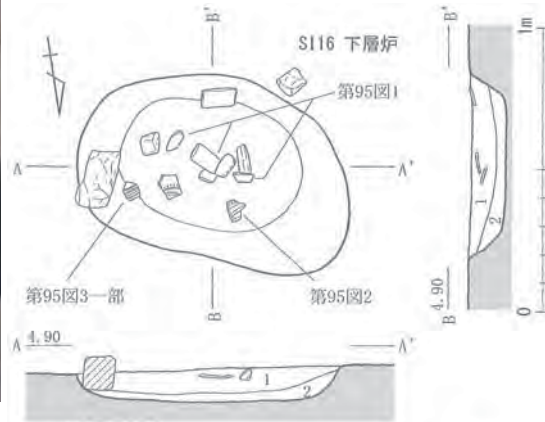


- | | | | |
|-----------------------|----------------|---------|-----------------|
| SP472 | 1 暗灰色土 炭化物多く含む | SB11 P3 | 1 暗灰色土 |
| 2 暗灰色土 炭化物・地山ブロック多く含む | 2 暗灰色土 | 2 暗灰色土 | 炭化物多く含む |
| 3 青灰色土 | 3 暗灰色土 | 3 暗灰色土 | 炭化物多く含む |
| 4 黒灰色土 炭化物多く含む | 4 暗灰色土 | 4 暗灰色土 | 炭化物多く含む |
| 5 黒灰色土 炭化物・地山ブロック多く含む | 5 暗灰色土 | 5 暗灰色土 | 炭化物多く含む |
| 6 暗灰色土 地山しみ状に多く混入 | 6 暗灰色土 | 6 暗灰色土 | 炭化物多く含む |
| 7 暗灰色土 炭化物多く含む | 7 暗灰色土 | 7 暗灰色土 | 炭化物多く含む |
| 8 暗灰色土 炭化物多く含む | 8 暗灰色土 | 8 暗灰色土 | 炭化物多く含む |
| SP473 | 1 暗灰色土 炭化物多く含む | SK66 | 1 暗灰色土 炭化物多く含む |
| 2 暗青灰色土 | 2 暗青灰色土 | 2 暗青灰色土 | 炭化物多く含む |
| | | SK69 | 1 暗灰色土 炭化物多く含む |
| | | | 2 暗青灰色土 炭化物多く含む |
| | | | 3 暗灰色土 炭化物多く含む |
| | | | 4 暗灰色土 炭化物多く含む |
| | | | 5 暗灰色土 炭化物多く含む |
| | | | 6 暗青灰色土 炭化物多く含む |
| | | | 7 暗青灰色土 |
| | | | 8 暗青灰色土 |
| | | | 9 暗青灰色土 |
| | | | 10 暗青灰色土 |
| | | | 11 暗青灰色土 |
| | | | 12 暗青灰色土 |
| | | | 13 暗青灰色土 |
| | | | 14 暗青灰色土 |
| | | | 15 暗青灰色土 |
| | | | 16 暗青灰色土 |
| | | | 17 暗青灰色土 |
| | | | 18 暗青灰色土 |
| | | | 19 暗青灰色土 |
| | | | 20 暗青灰色土 |
| | | | 21 暗青灰色土 |
| | | | 22 暗青灰色土 |
| | | | 23 暗青灰色土 |
| | | | 24 暗青灰色土 |
| | | | 25 暗青灰色土 |
| | | | 26 暗青灰色土 |
| | | | 27 暗青灰色土 |
| | | | 28 暗青灰色土 |
| | | | 29 暗青灰色土 |
| | | | 30 暗青灰色土 |
| | | | 31 暗青灰色土 |
| | | | 32 暗青灰色土 |
| | | | 33 暗青灰色土 |
| | | | 34 暗青灰色土 |
| | | | 35 暗青灰色土 |
| | | | 36 暗青灰色土 |
| | | | 37 暗青灰色土 |
| | | | 38 暗青灰色土 |
| | | | 39 暗青灰色土 |
| | | | 40 暗青灰色土 |
| | | | 41 暗青灰色土 |
| | | | 42 暗青灰色土 |
| | | | 43 暗青灰色土 |
| | | | 44 暗青灰色土 |
| | | | 45 暗青灰色土 |
| | | | 46 暗青灰色土 |
| | | | 47 暗青灰色土 |
| | | | 48 暗青灰色土 |
| | | | 49 暗青灰色土 |
| | | | 50 暗青灰色土 |
| | | | 51 暗青灰色土 |
| | | | 52 暗青灰色土 |
| | | | 53 暗青灰色土 |
| | | | 54 暗青灰色土 |
| | | | 55 暗青灰色土 |
| | | | 56 暗青灰色土 |
| | | | 57 暗青灰色土 |
| | | | 58 暗青灰色土 |
| | | | 59 暗青灰色土 |
| | | | 60 暗青灰色土 |
| | | | 61 暗青灰色土 |
| | | | 62 暗青灰色土 |
| | | | 63 暗青灰色土 |
| | | | 64 暗青灰色土 |
| | | | 65 暗青灰色土 |
| | | | 66 暗青灰色土 |
| | | | 67 暗青灰色土 |
| | | | 68 暗青灰色土 |
| | | | 69 暗青灰色土 |
| | | | 70 暗青灰色土 |
| | | | 71 暗青灰色土 |
| | | | 72 暗青灰色土 |
| | | | 73 暗青灰色土 |
| | | | 74 暗青灰色土 |
| | | | 75 暗青灰色土 |
| | | | 76 暗青灰色土 |
| | | | 77 暗青灰色土 |
| | | | 78 暗青灰色土 |
| | | | 79 暗青灰色土 |
| | | | 80 暗青灰色土 |
| | | | 81 暗青灰色土 |
| | | | 82 暗青灰色土 |
| | | | 83 暗青灰色土 |
| | | | 84 暗青灰色土 |
| | | | 85 暗青灰色土 |
| | | | 86 暗青灰色土 |
| | | | 87 暗青灰色土 |
| | | | 88 暗青灰色土 |
| | | | 89 暗青灰色土 |
| | | | 90 暗青灰色土 |
| | | | 91 暗青灰色土 |
| | | | 92 暗青灰色土 |
| | | | 93 暗青灰色土 |
| | | | 94 暗青灰色土 |
| | | | 95 暗青灰色土 |
| | | | 96 暗青灰色土 |
| | | | 97 暗青灰色土 |
| | | | 98 暗青灰色土 |
| | | | 99 暗青灰色土 |
| | | | 100 暗青灰色土 |



(北から)

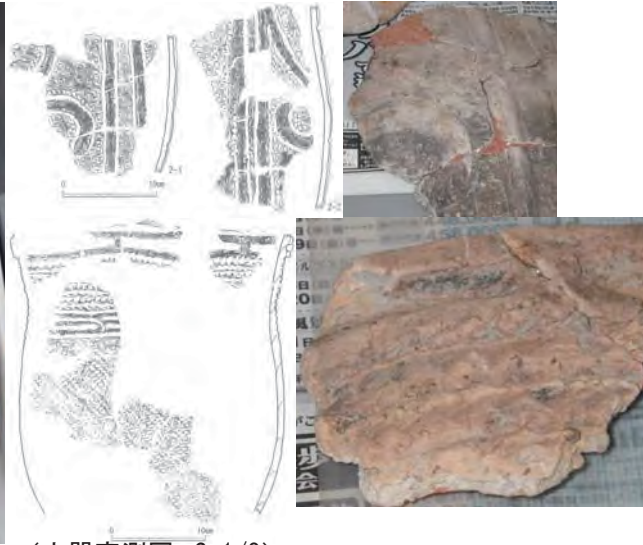
舟寄遺跡
S116 炉敷第 95 図 1
『舟寄遺跡』(2013)



- S116 下層炉
- 1 暗青灰色土 炭化物多く含む (炉廃絶後の堆積土か)
 - 2 青灰色土 地山主体 1 層土しみ状に多く混入



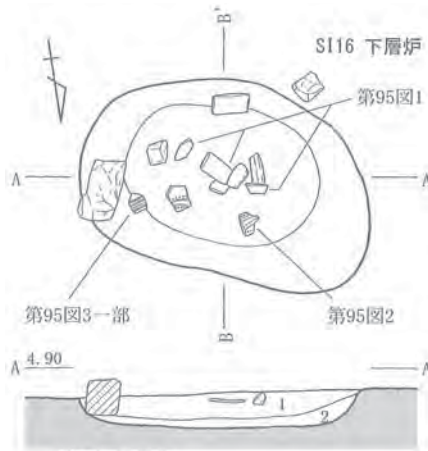
(北から)



(土器実測図 : S=1/8)



(北から)



S116 下層炉

- 1 暗青灰色土 炭化物多く含む (炉廃絶後の堆積土か)
- 2 青灰色土 地山主体 1層土しみ状に多く混入

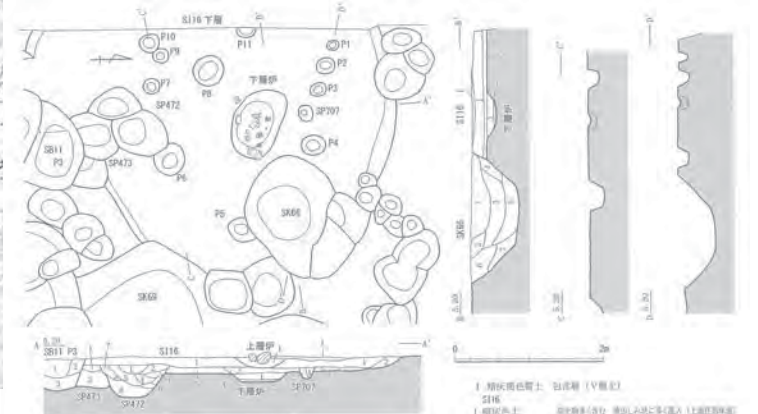
舟寄遺跡

S116 炉敷第 95 図 2・3

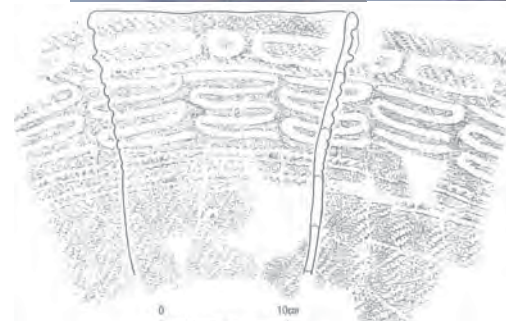
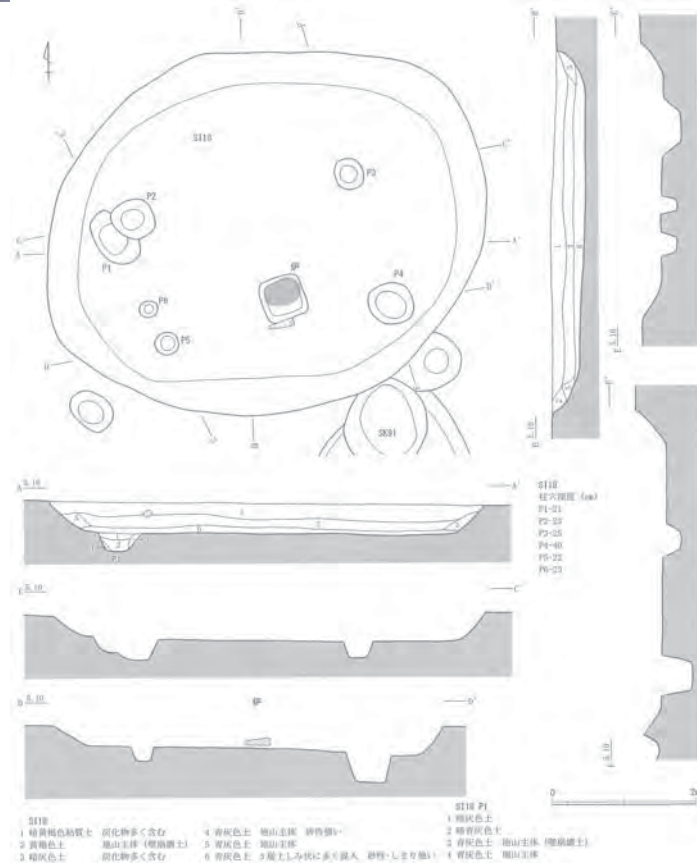
『舟寄遺跡』(2013)



(北から)



- | | | | |
|-------------------------|----------------|---------|---------|
| SP472 | 1 暗灰色土 炭化物多く含む | SB11 P2 | 1 暗灰色土 |
| 2 暗灰色土 炭化物・焼山・ブロッグ多く含む | 2 暗灰色土 | 2 暗灰色土 | 2 暗灰色土 |
| 3 暗灰色土 | 3 暗灰色土 | 3 暗灰色土 | 3 暗灰色土 |
| 4 暗灰色土 炭化物・焼山・ブロッグ多く含む | 4 暗灰色土 | 4 暗灰色土 | 4 暗灰色土 |
| 5 暗灰色土 炭化物・焼山・ブロッグ多く含む | 5 暗灰色土 | 5 暗灰色土 | 5 暗灰色土 |
| 6 暗灰色土 炭化物・焼山・ブロッグ多く含む | 6 暗灰色土 | 6 暗灰色土 | 6 暗灰色土 |
| 7 暗灰色土 炭化物・焼山・ブロッグ多く含む | 7 暗灰色土 | 7 暗灰色土 | 7 暗灰色土 |
| 8 暗灰色土 炭化物・焼山・ブロッグ多く含む | 8 暗灰色土 | 8 暗灰色土 | 8 暗灰色土 |
| 9 暗灰色土 炭化物・焼山・ブロッグ多く含む | 9 暗灰色土 | 9 暗灰色土 | 9 暗灰色土 |
| 10 暗灰色土 炭化物・焼山・ブロッグ多く含む | 10 暗灰色土 | 10 暗灰色土 | 10 暗灰色土 |



(土器実測図 : S=1/6)

舟寄遺跡
 SI18 第100 図3

『舟寄遺跡』(2013)



(土器実測図：S-1/6)



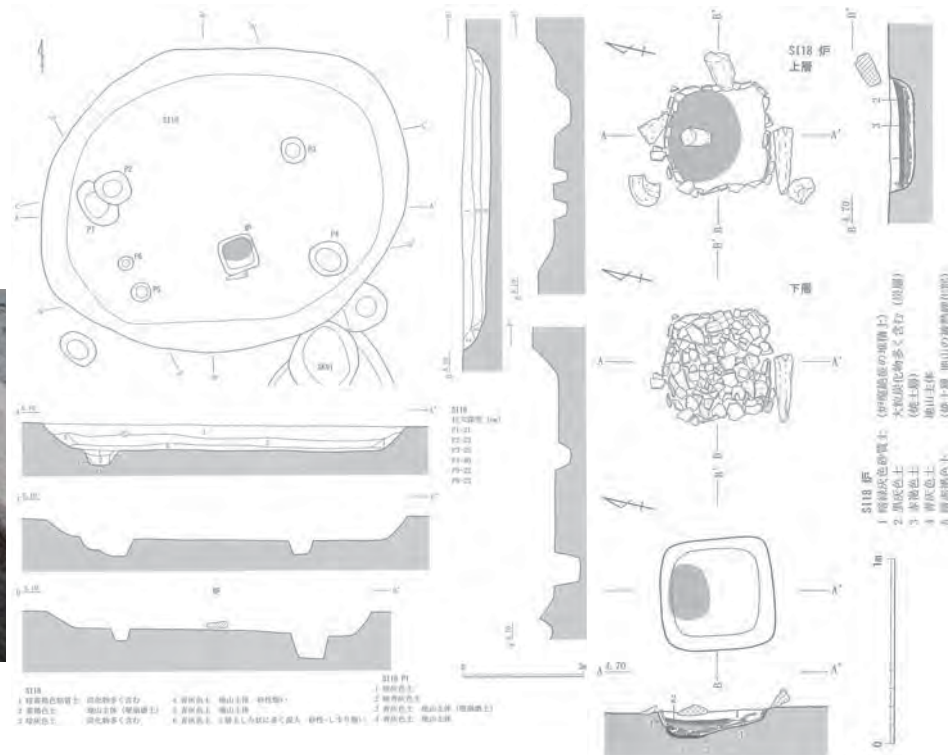
(西から)



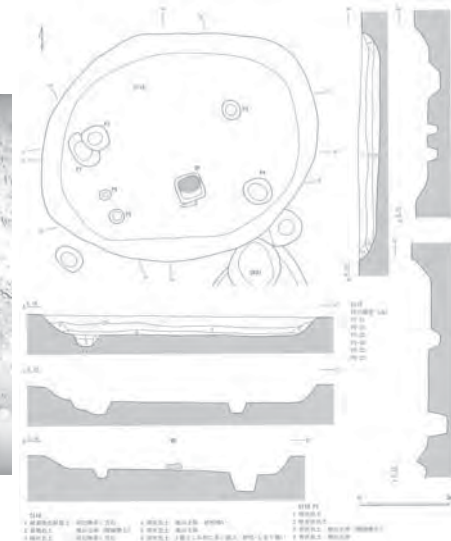
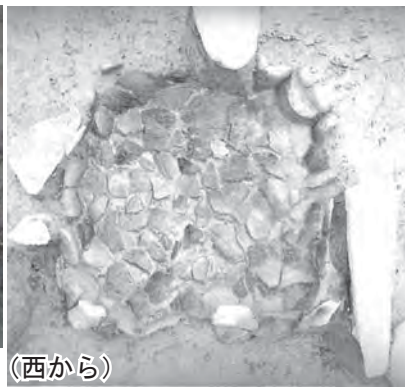
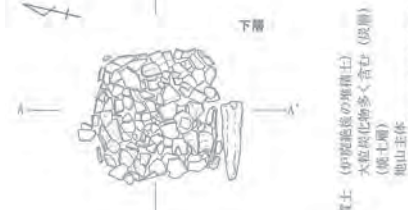
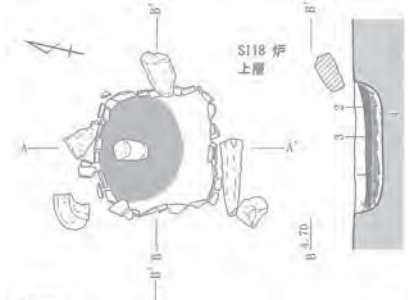
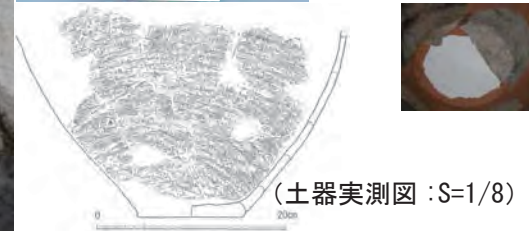
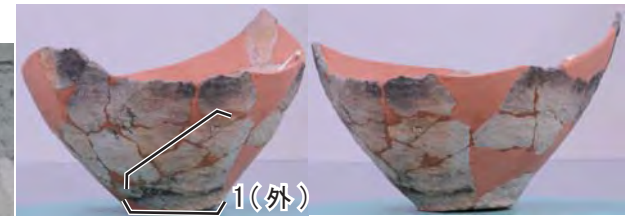
(西から)



(西から)



舟寄遺跡
 SI18 炉敷第 98 図 2
 『舟寄遺跡』(2013)

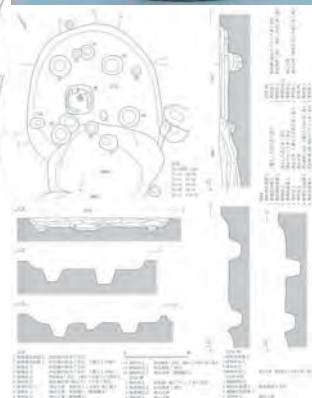
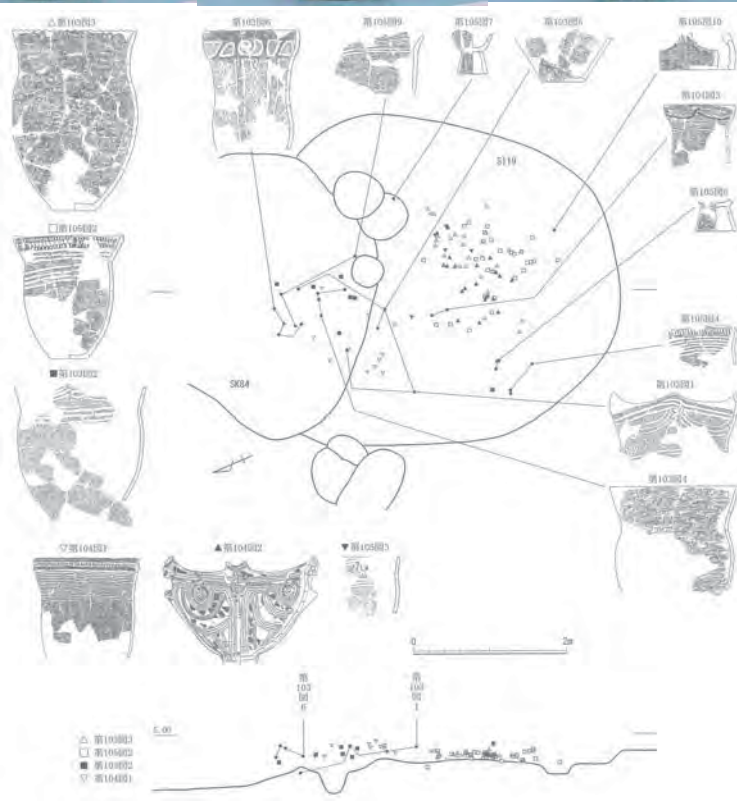


S118 炉
 1 新緑灰色砂質土 (中粒地産の地層土)
 2 黒灰色土 (大粒炭化物多く含む (炭層) (第七層))
 3 赤褐色土 (池山玉作)
 4 青灰色土
 5 黄褐色土
 6 黄褐色土 (池山の被熱酸化層)

舟寄遺跡
 S118 炉敷第 98 図 3
 『舟寄遺跡』 (2013)



(土器実測図：S=1/8)



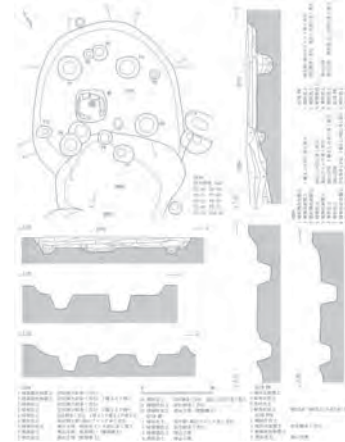
舟寄遺跡

SI19 第103 図3

『舟寄遺跡』(2013)

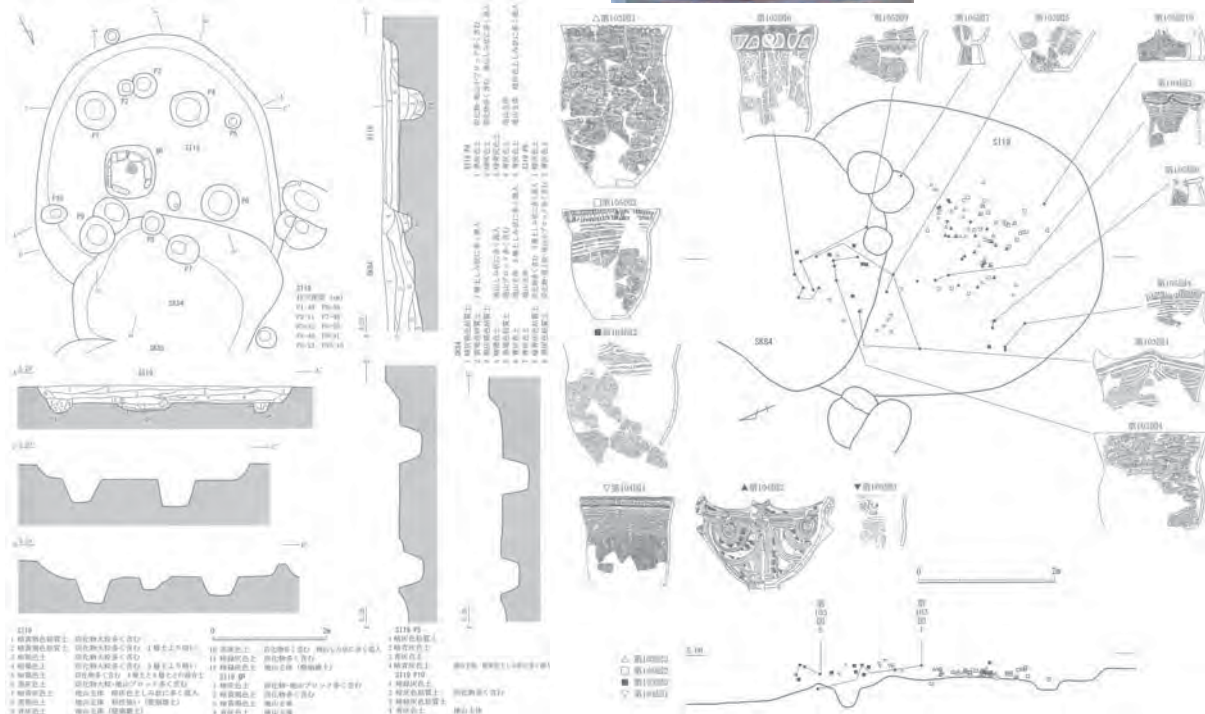


(土器実測図 :S=1/6)



舟寄遺跡
SI19 第103 図6

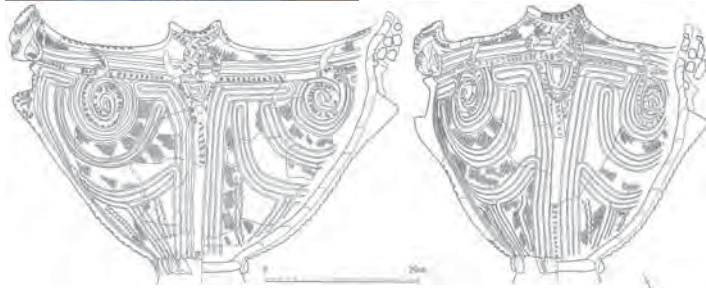
『舟寄遺跡』(2013)



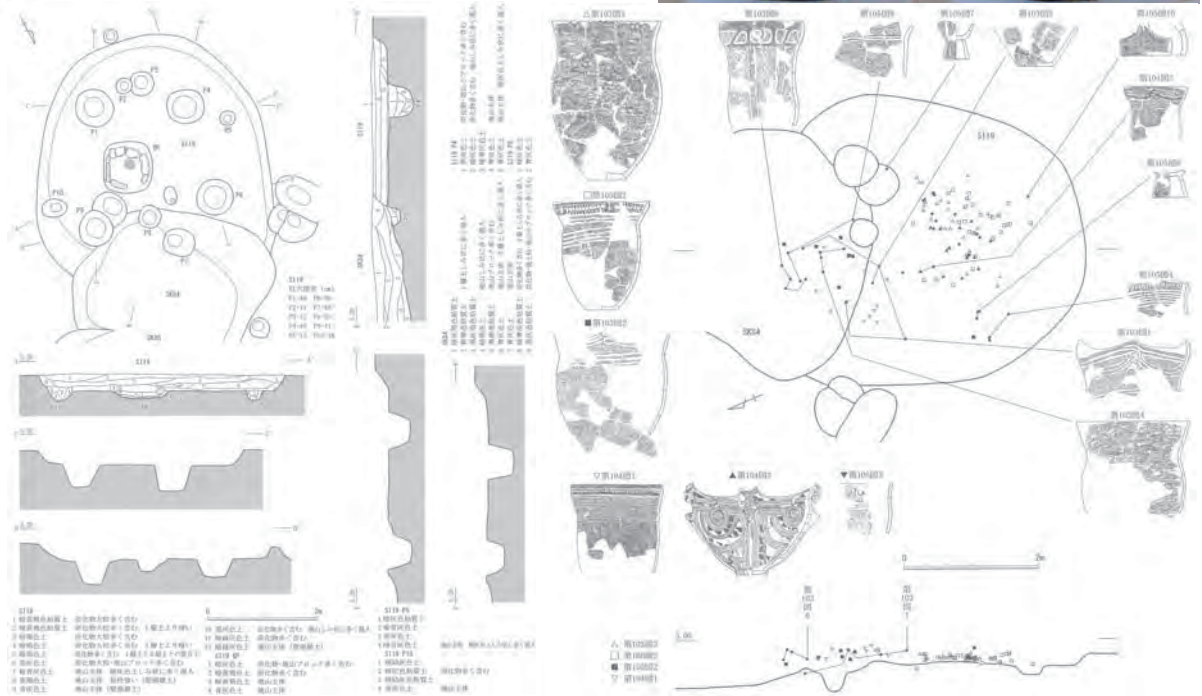
(土器実測図 : S=1/8)

舟寄遺跡
SI19 第 104 図 1

『舟寄遺跡』(2013)

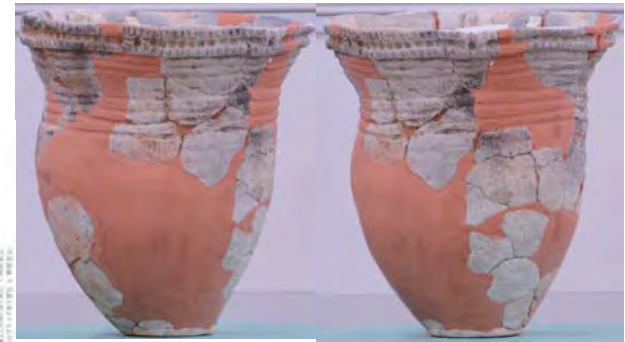
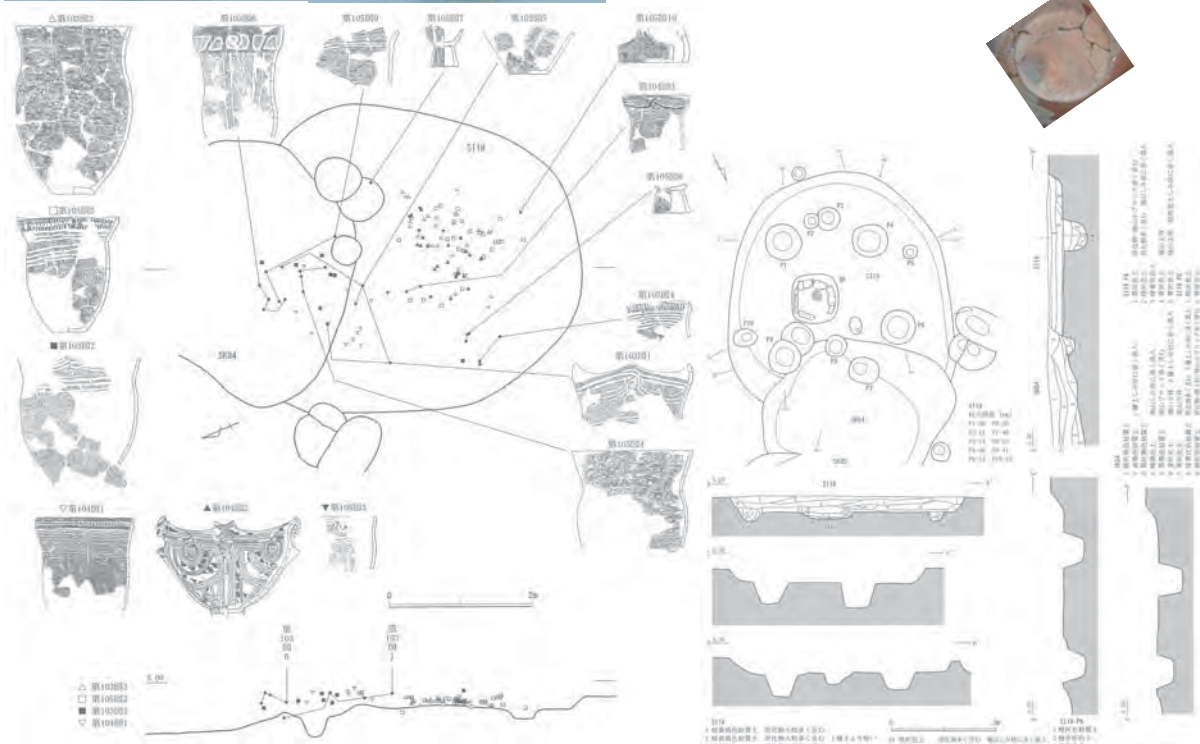


(土器実測図 :S=1/10)



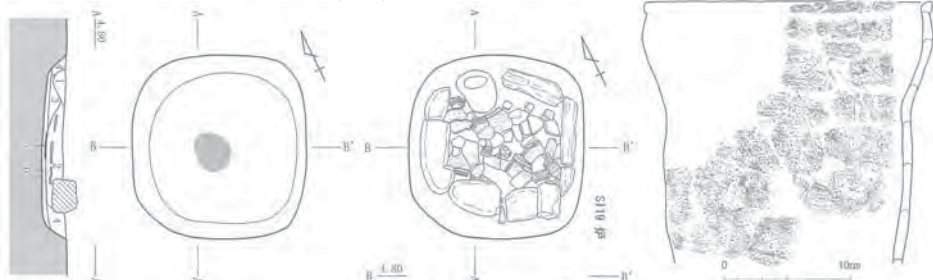
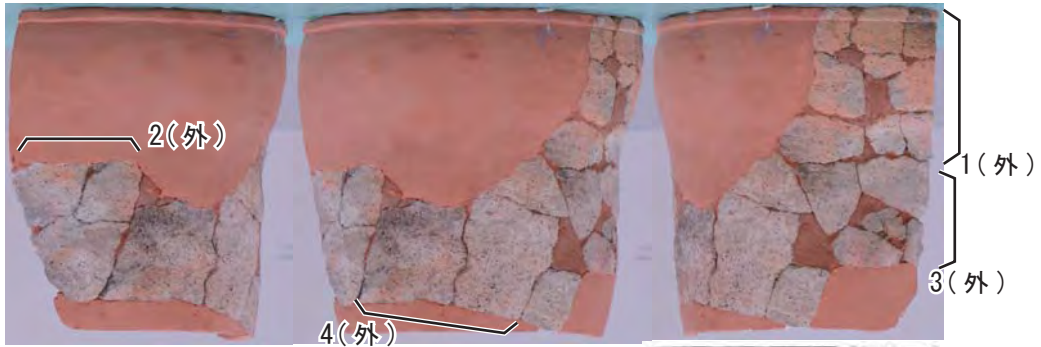
舟寄遺跡
 SI19 第104 図2

『舟寄遺跡』(2013)



(土器実測図 : S=1/8)

舟寄遺跡
SI19 第105 図2
『舟寄遺跡』(2013)



(土器実測図 : S=1/6)

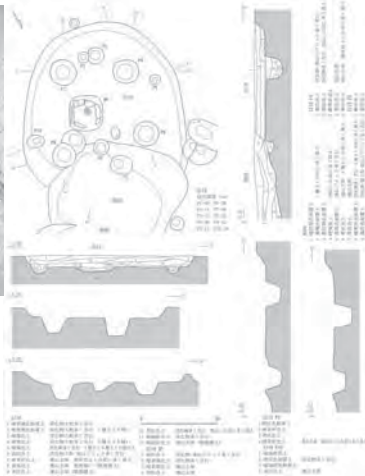
- 1 暗灰褐色土 (硝石残渣質土)
- 2 暗灰色土 炭化物・地山ブロック多く含む
- 3 暗黄褐色土 炭化物多く含む
- 4 暗黄褐色土 地山主体
- 5 暗赤褐色土 (焼土層 5層土の破熱酸化部)
- 6 青灰色土 地山主体



(北西から)



(南西から)



(南西から)

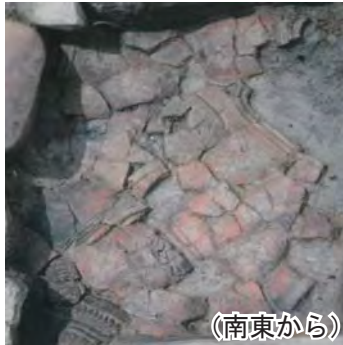


(南東から)

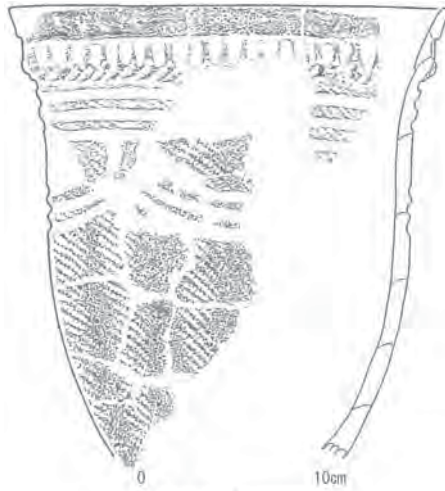
舟寄遺跡
SI19 炉敷第 102 図 1
『舟寄遺跡』(2013)



(南西から)



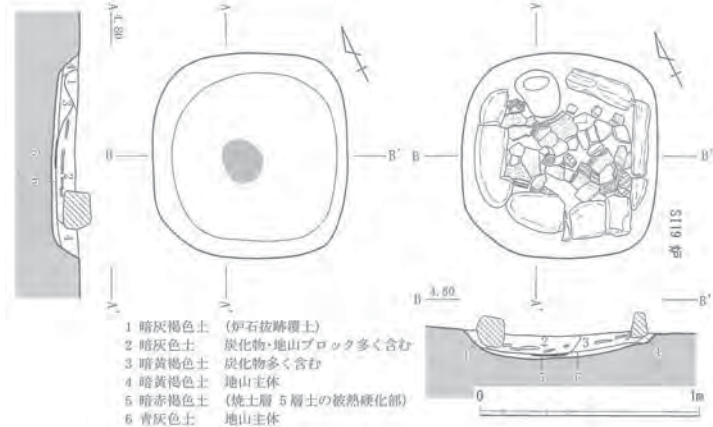
(南東から)



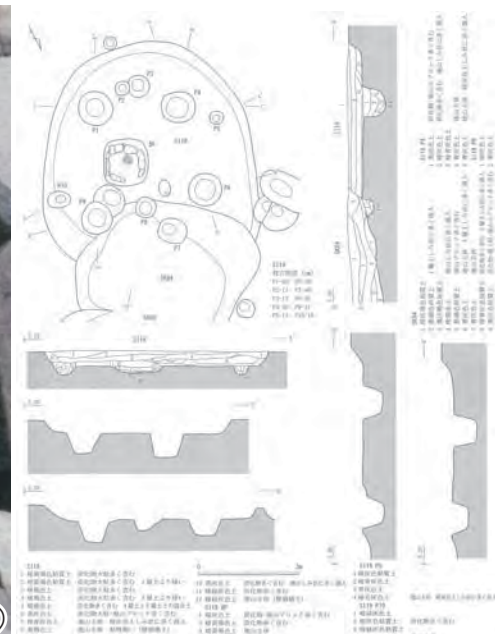
(土器実測図 : S=1/4)



(南西から)

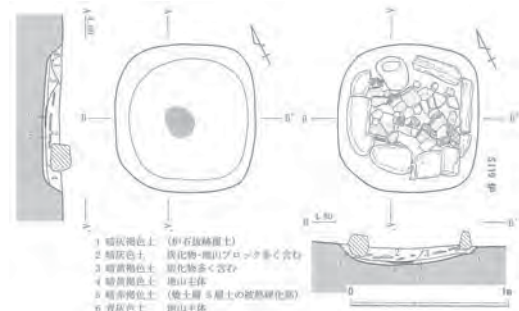
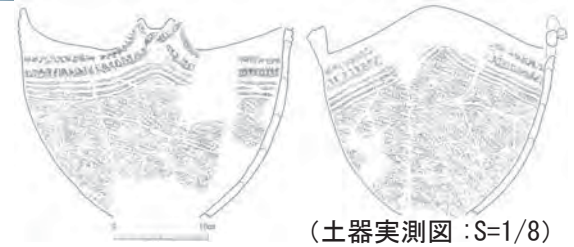
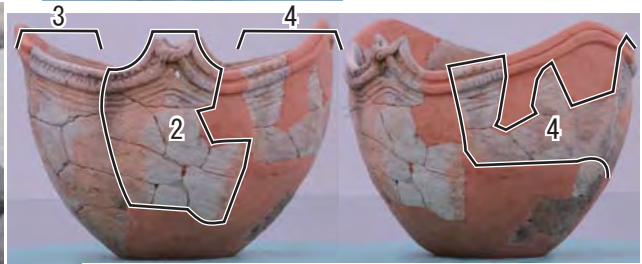
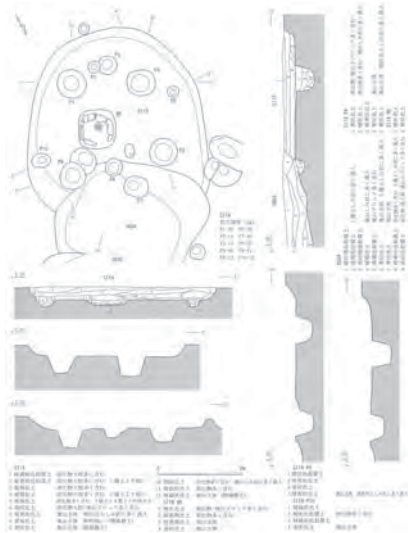
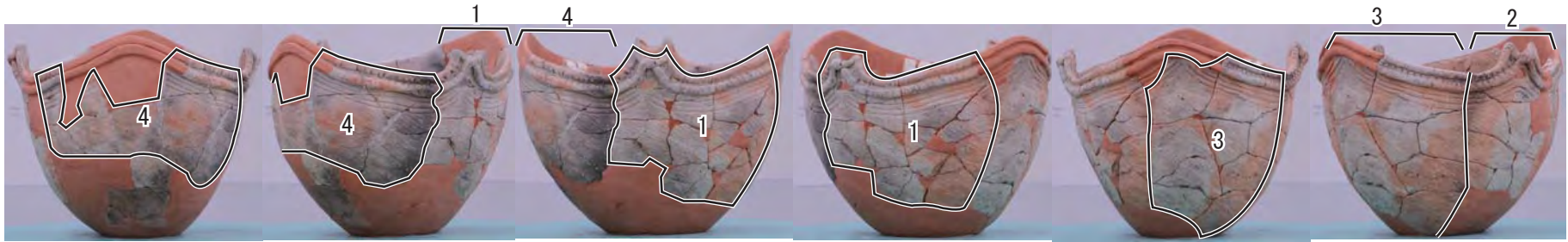


(北西から)



舟寄遺跡
 SI119 炉敷第 102 図 2

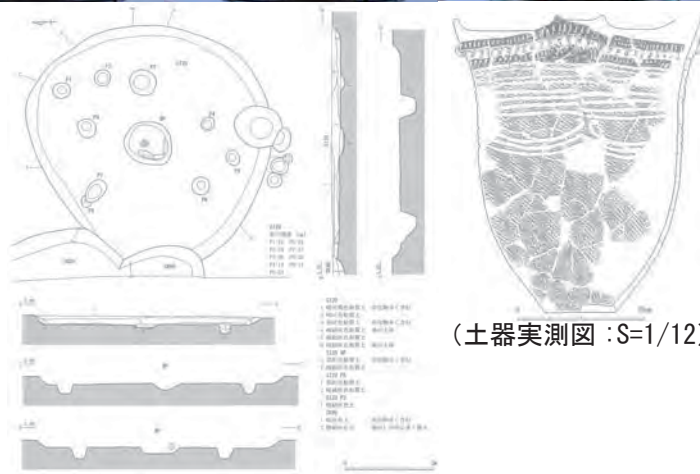
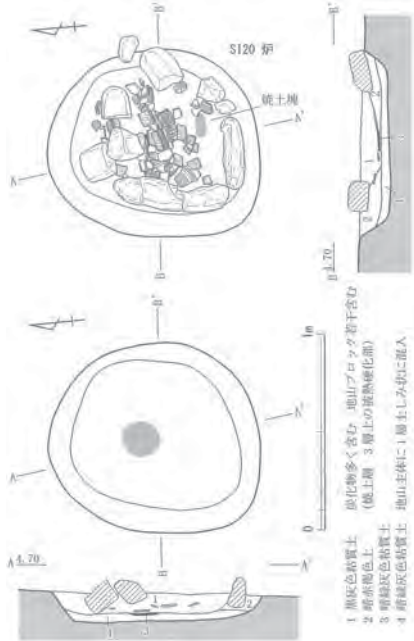
『舟寄遺跡』(2013)



舟寄遺跡
SI19 第102 図3

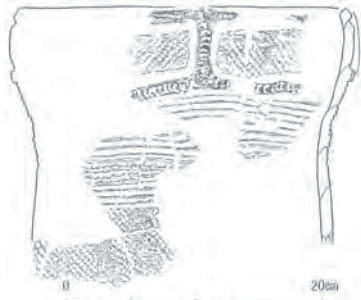
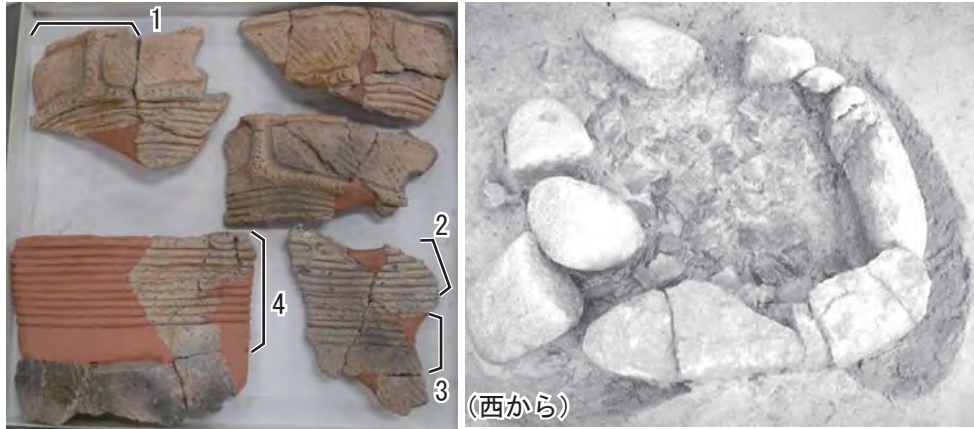
『舟寄遺跡』(2013)



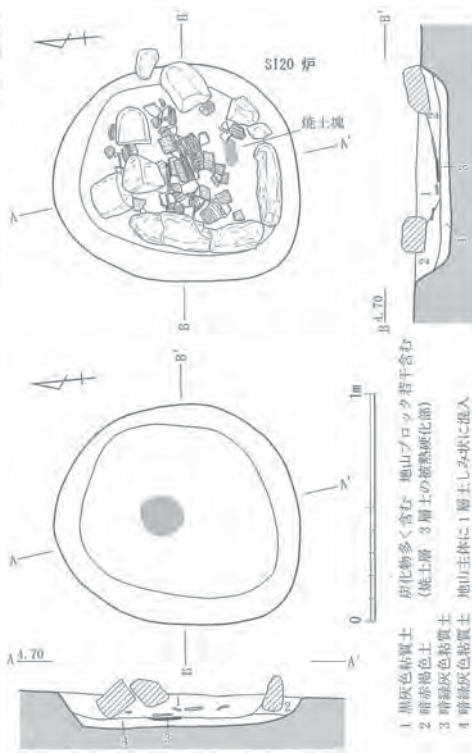


舟寄遺跡
S120 炉敷第 107 図 1
『舟寄遺跡』(2013) (西から)

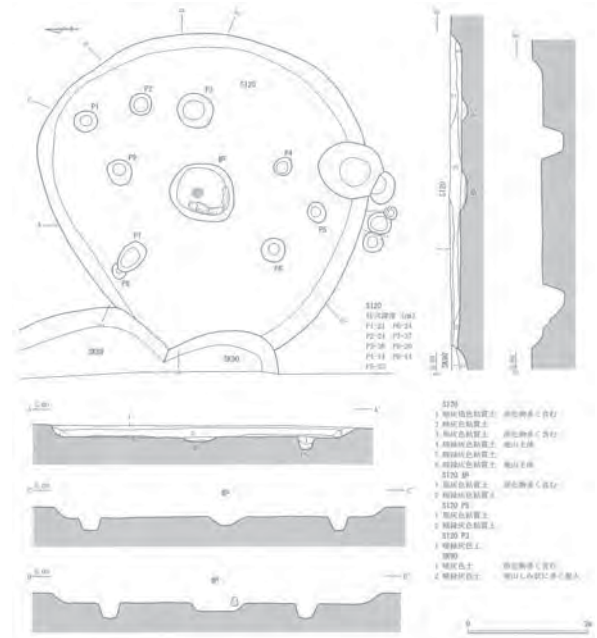




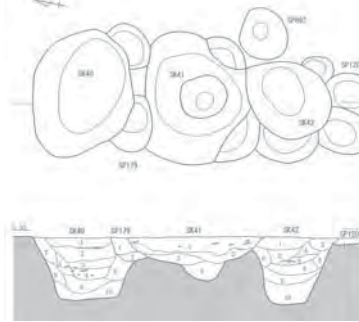
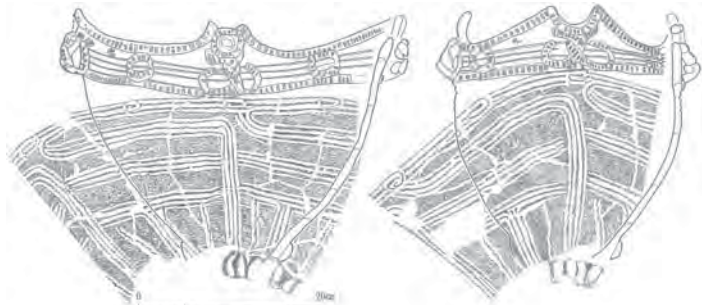
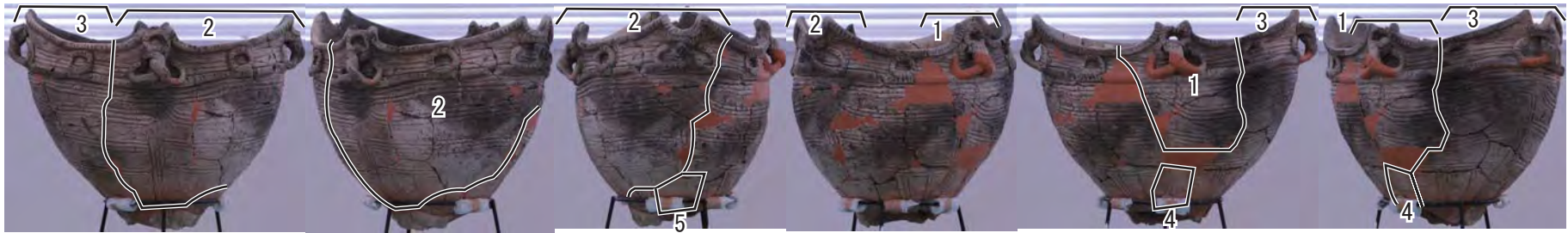
(土器実測図 : S=1/6)



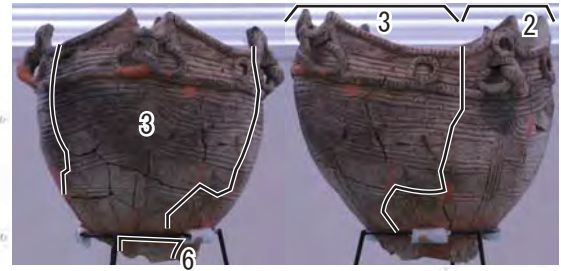
- 1 黒灰色粘質土 珪化物多く含む・地山プロック若平含む
- 2 暗赤褐色土 (焼土層・3層土の凝結酸化部)
- 3 青緑灰色粘質土
- 4 青緑灰色粘質土 地山主体に1層土しみみみに混入



舟寄遺跡
 S120 炉敷第 107 図 2
 『舟寄遺跡』(2013)



- SK40 1 緑釉陶器土器
- 2 緑釉陶器土器
- 3 緑釉陶器土器
- 4 緑釉陶器土器
- 5 緑釉陶器土器
- 6 緑釉陶器土器
- SK41 1 緑釉陶器土器
- 2 緑釉陶器土器
- 3 緑釉陶器土器
- 4 緑釉陶器土器
- 5 緑釉陶器土器
- 6 緑釉陶器土器
- SK42 1 緑釉陶器土器
- 2 緑釉陶器土器
- 3 緑釉陶器土器
- 4 緑釉陶器土器
- 5 緑釉陶器土器
- 6 緑釉陶器土器
- SK43 1 緑釉陶器土器
- 2 緑釉陶器土器
- 3 緑釉陶器土器
- 4 緑釉陶器土器
- 5 緑釉陶器土器
- 6 緑釉陶器土器
- SK44 1 緑釉陶器土器
- 2 緑釉陶器土器
- 3 緑釉陶器土器
- 4 緑釉陶器土器
- 5 緑釉陶器土器
- 6 緑釉陶器土器
- SK45 1 緑釉陶器土器
- 2 緑釉陶器土器
- 3 緑釉陶器土器
- 4 緑釉陶器土器
- 5 緑釉陶器土器
- 6 緑釉陶器土器

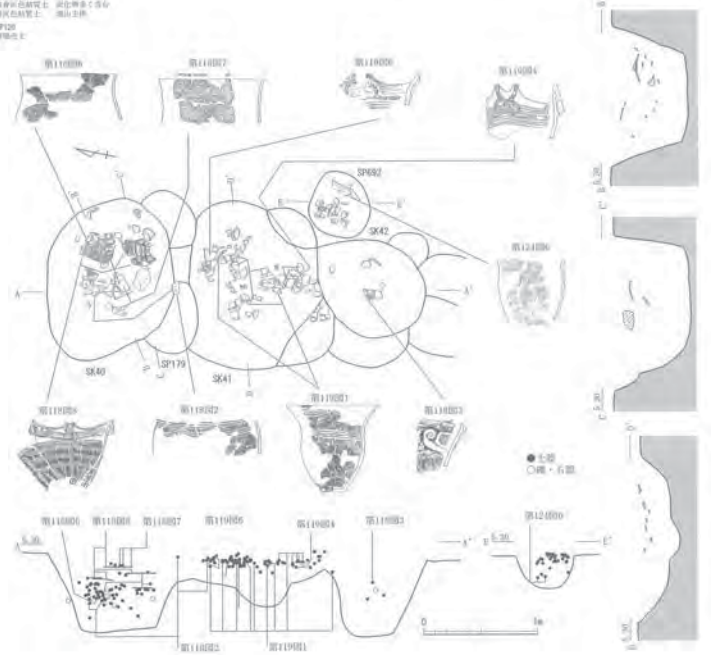


(土器実測図：S=1/8)



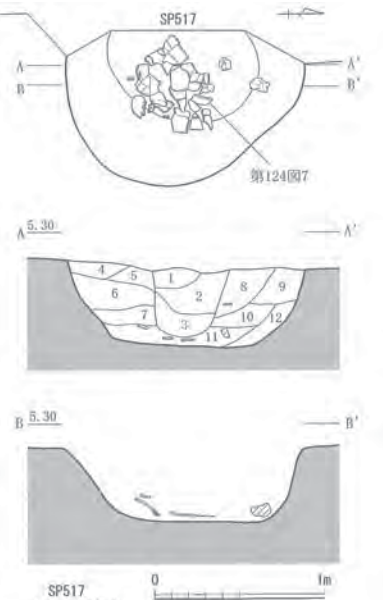
(北から)
舟寄遺跡
SK40 土器配置第 118 図 8

『舟寄遺跡』(2013)





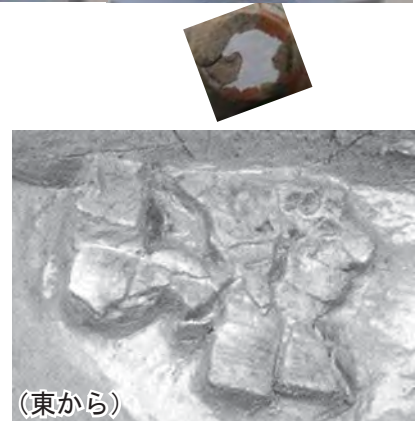
(土器実測図 : S=1/10)



- SP517
- 1 暗黄褐色土
 - 2 暗灰褐色土 炭化物多く含む
 - 3 暗灰色土 炭化物・焼土粒多く含む
 - 4 灰黄褐色土
 - 5 暗黄褐色土
 - 6 暗青灰色土
 - 7 暗灰色土
 - 8 暗青灰色土 炭化物多く含む
 - 9 黄褐色土
 - 10 暗灰色土 炭化物・焼土粒多く含む
 - 11 青灰色土 地山主体 7・10層土しみ状に多く混入
 - 12 青灰色土 地山主体 粘性強い

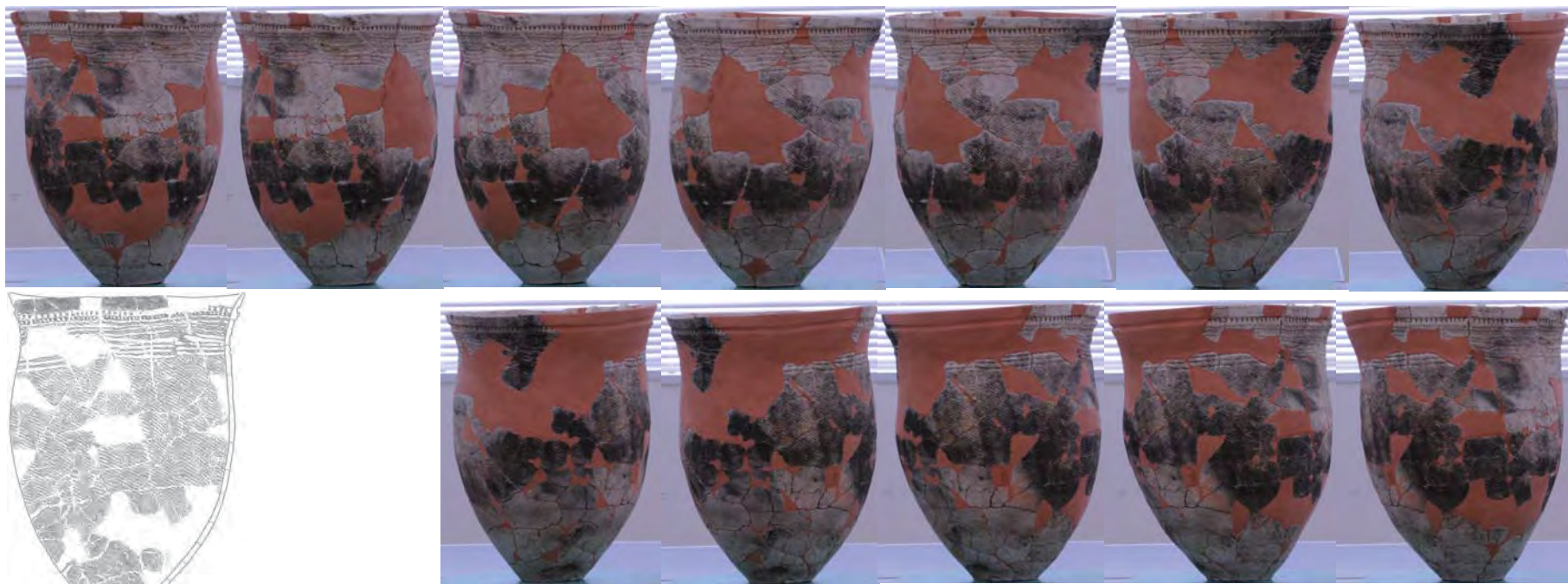


(西から)

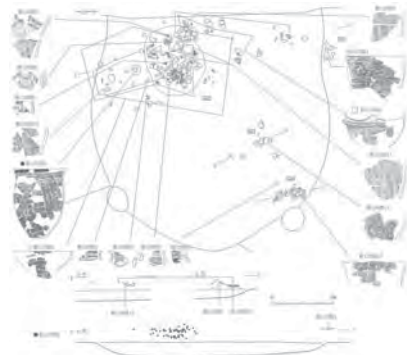


(東から)

舟寄遺跡
SP517 第124 図7
『舟寄遺跡』(2013)



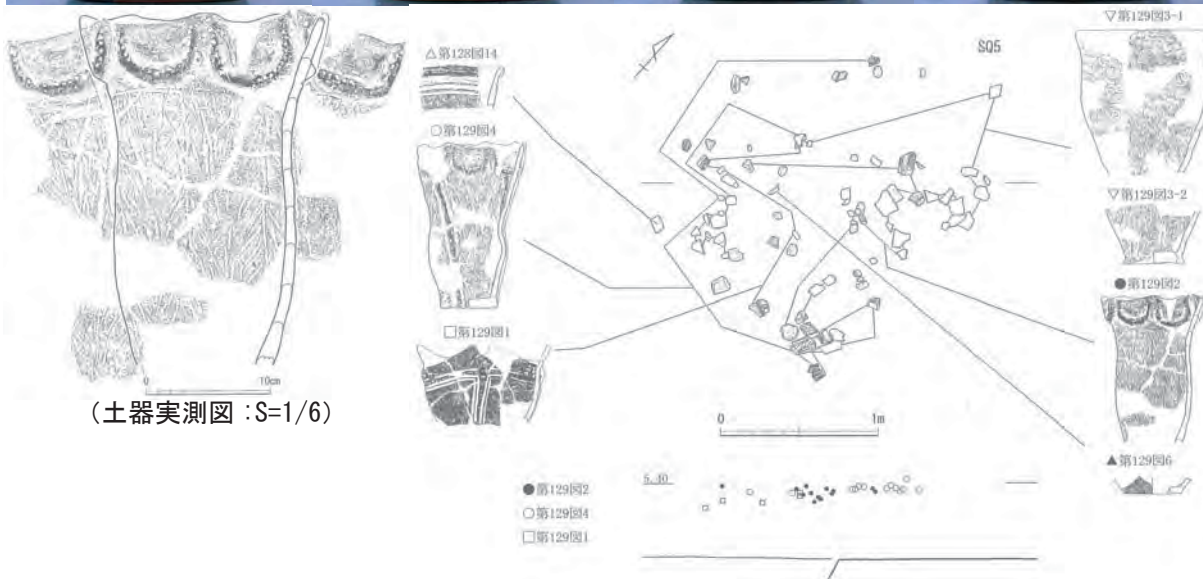
(土器実測図：S=1/10)



舟寄遺跡
SQ2 (遺物集中) 第127 図5

『舟寄遺跡』(2013)



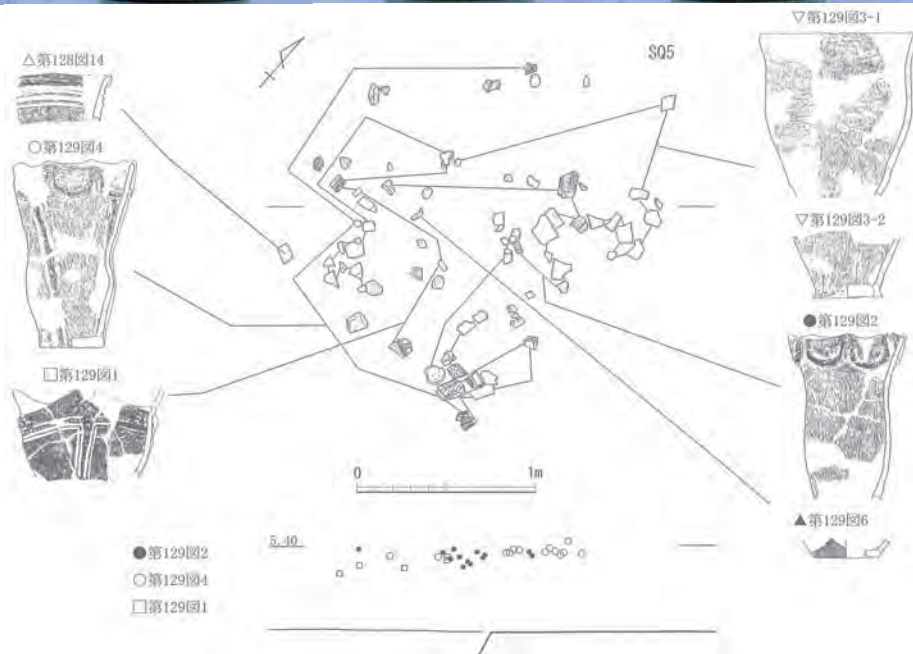


舟寄遺跡
SQ5 (遺物集中) 第129 図 2

『舟寄遺跡』(2013)



(土器実測図 :S=1/6)



舟寄遺跡
SQ5 (遺物集中) 第129 圖4

『舟寄遺跡』(2013)



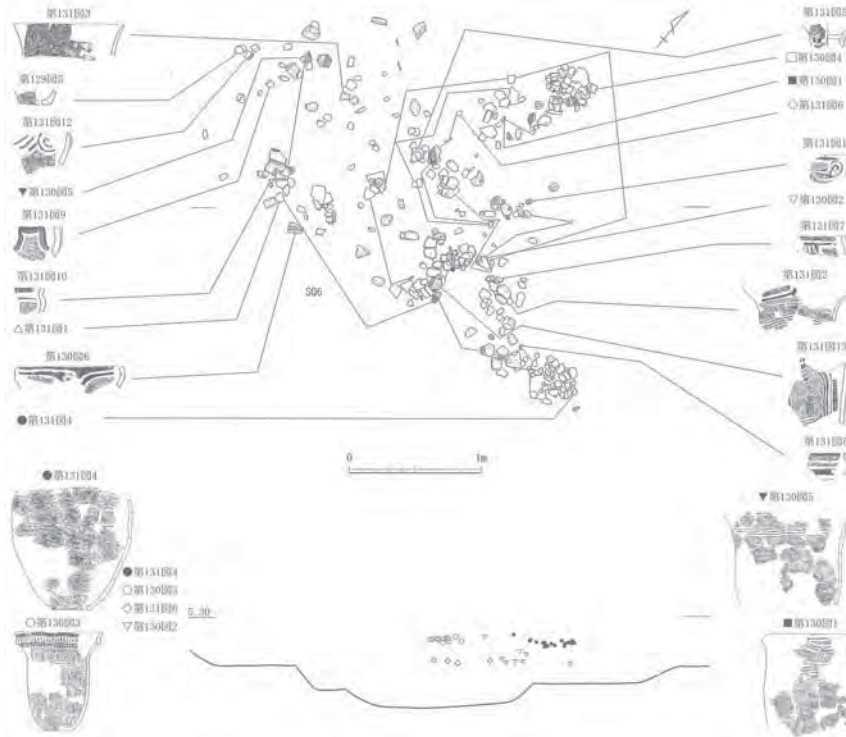
(土器実測図 : S=1/6)



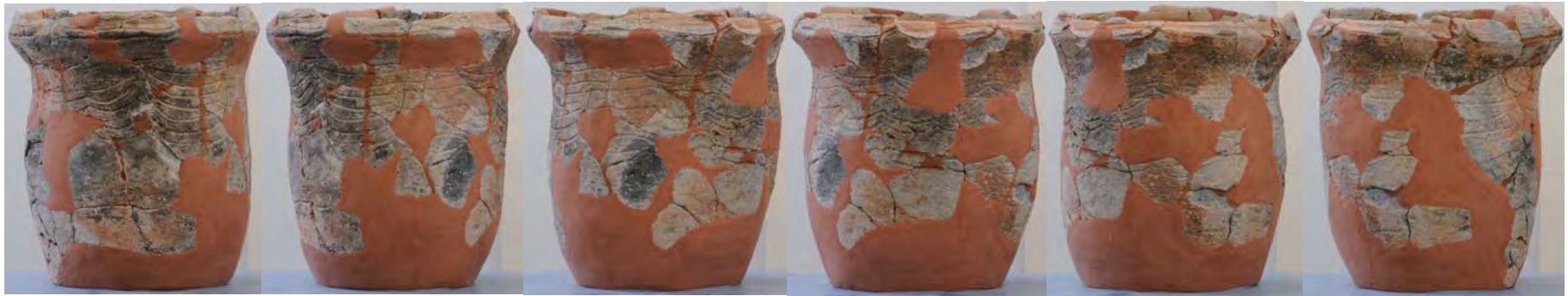
舟寄遺跡
SQ6 (遺物集中) 第130 図 2
『舟寄遺跡』 (2013)



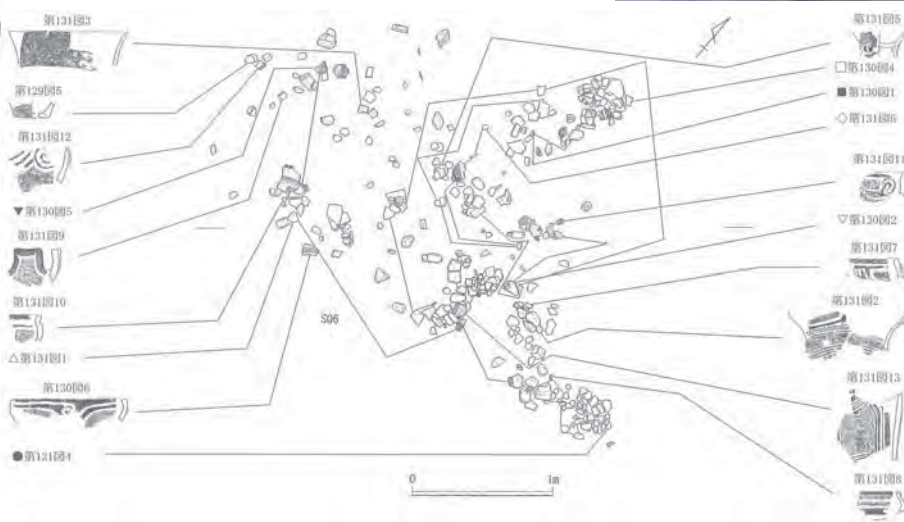
(土器実測図 : S=1/6)



舟寄遺跡
 SQ6 (遺物集中) 第130 図 3
 『舟寄遺跡』 (2013)



(土器実測図：S=1/6)



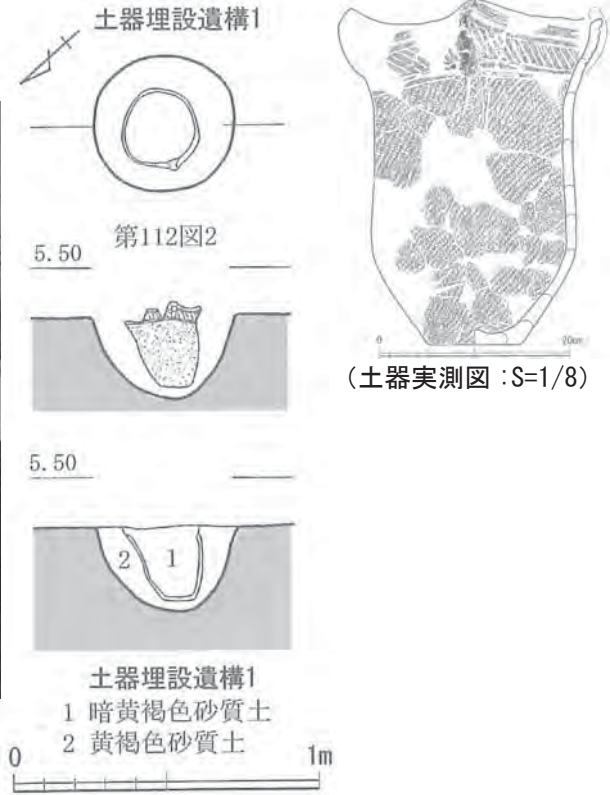
舟寄遺跡
SQ6 (遺物集中) 第130 図4
『舟寄遺跡』(2013)



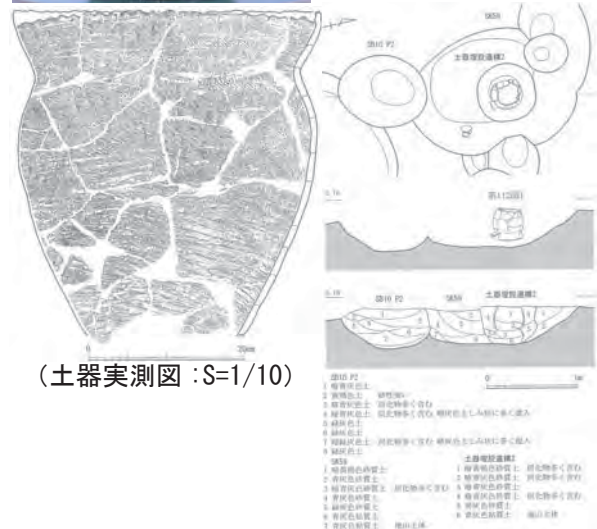
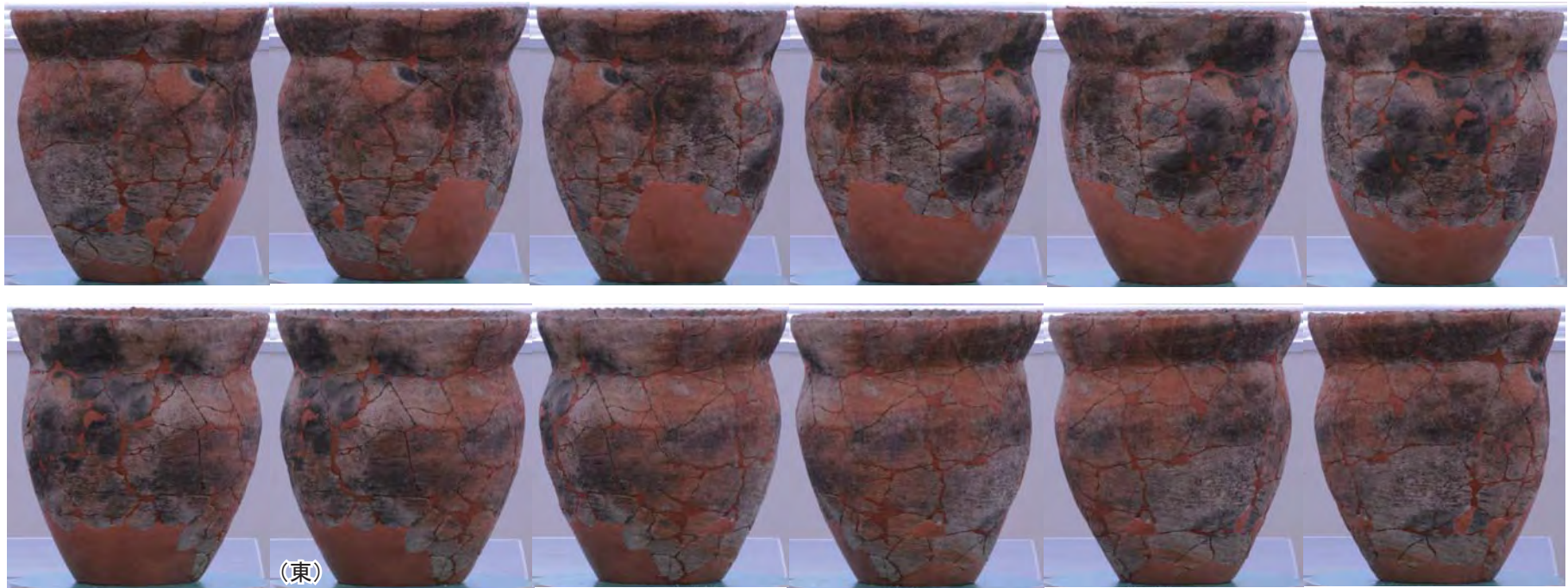
(南東)



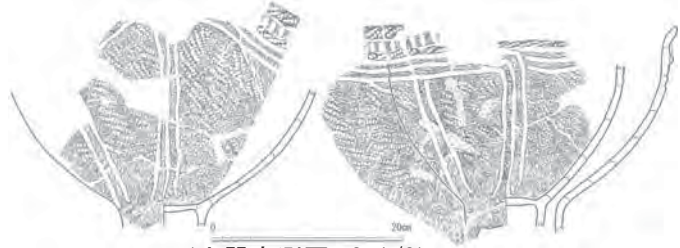
(南東から)



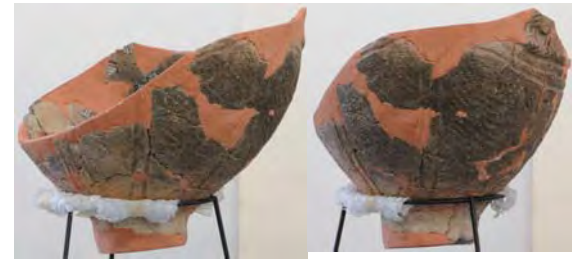
舟寄遺跡
埋設土器1 第112図2
『舟寄遺跡』(2013)



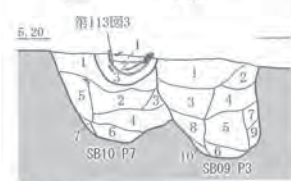
舟寄遺跡
 埋設土器2 第112図1
 『舟寄遺跡』(2013)



(土器実測図 : S=1/8)



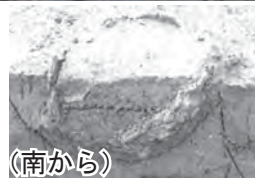
(南から)



- 土器埋設遺構3
- 1 黒灰色土 炭化物・地山小ブロック多く含む しまり強い
 - 2 黒色土 炭化物多く含む しまり強い
 - 3 暗黄褐色土 炭化物多く含む
- SB10 P7
- 1 暗黄褐色土 炭化物多く含む
 - 2 暗灰色土 炭化物多く含む
 - 3 暗灰色土 炭化物多く含む 2層土より細かい
 - 4 黒灰色土 炭化物大粒多く含む
 - 5 暗青灰色土 地山主体
 - 6 青灰色土 4層土しみ状に多く混入 粘性強い
 - 7 青灰色土 粘性強い
- SB09 P3
- 1 暗黄褐色土 炭化物多く含む
 - 2 黄褐色土 砂性強い
 - 3 暗青灰色土
 - 4 暗青灰色土 炭化物多く含む
 - 5 黒灰色土 炭化物・地山小ブロック多く含む
 - 6 青灰色土 地山主体
 - 7 暗青灰色土 地山しみ状に多く混入
 - 8 暗青灰色土 炭化物多く含む
 - 9 青灰色土 地山主体
 - 10 青灰色土 地山主体
- 0 1m



(北から)



(南から)

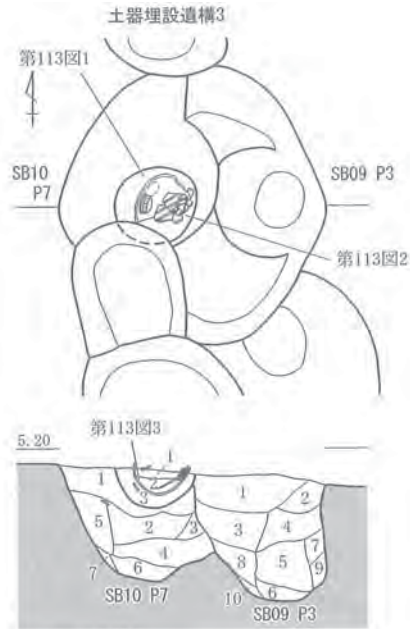
舟寄遺跡
埋設土器3 第113図1
『舟寄遺跡』(2013)



(土器実測図 : S=1/6)



(土器実測図 : S=1/6)



土器埋設遺構3

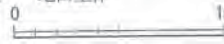
- 1 黒灰色土 炭化物・地山小ブロック多く含む しまり弱い
- 2 黒色土 炭化物多く含む しまり弱い
- 3 暗黄褐色土 炭化物多く含む

SB10 P7

- 1 暗黄褐色土 炭化物多く含む
- 2 暗灰色土 炭化物多く含む
- 3 暗灰色土 炭化物多く含む 2層土より暗い
- 4 黒灰色土 炭化物大粒多く含む
- 5 暗青灰色土 地山主体
- 6 青灰色土 4層土しみ状に多く混入 粘性強い
- 7 青灰色土 粘性強い

SB09 P3

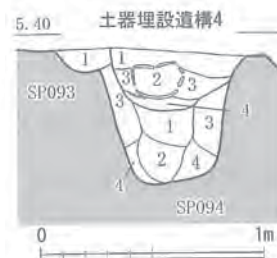
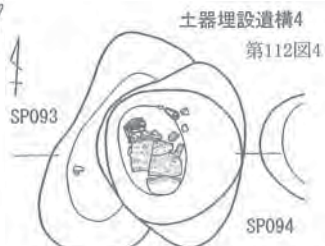
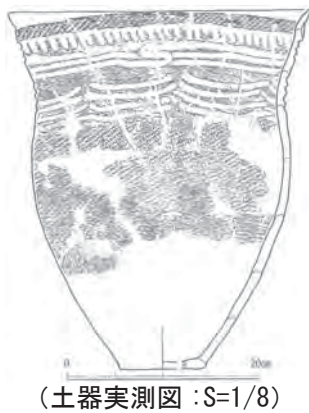
- 1 暗黄褐色土 炭化物多く含む
- 2 黄褐色土 砂性強い
- 3 暗青灰色土
- 4 暗青灰色土 炭化物多く含む
- 5 黒灰色土 炭化物・地山小ブロック多く含む
- 6 青灰色土 地山主体
- 7 暗青灰色土 地山しみ状に多く混入
- 8 暗青灰色土 炭化物多く含む
- 9 青灰色土 地山主体
- 10 青灰色土 地山主体



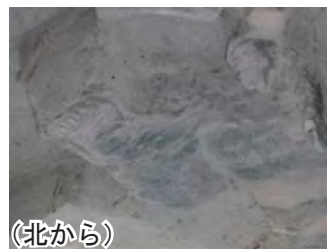
(北から)

舟寄遺跡
埋設土器3 第113図2・3

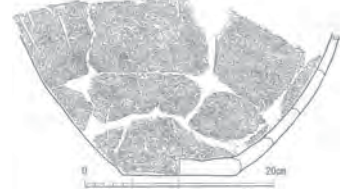
『舟寄遺跡』(2013)



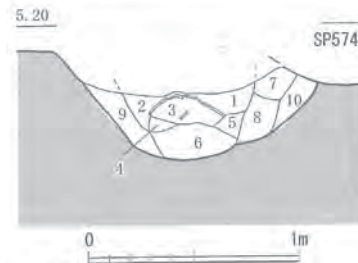
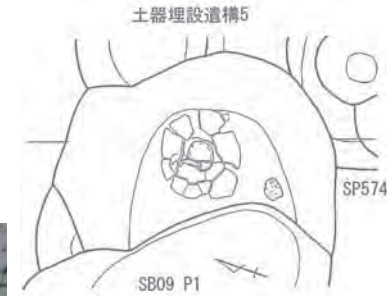
- SP093
- 1 暗灰褐色土
- 土器埋設遺構4
- 1 灰褐色土
 - 2 灰褐色土 炭化物少量
 - 3 灰褐色土 地山小ブロック多く含む
 - 4 暗黄褐色土
- SP094
- 1 暗灰色土 炭化物多く含む
 - 2 暗灰色土 1層しみ状に多く混入
 - 3 暗灰色土
 - 4 青灰色土 地山主体



舟寄遺跡
埋設土器4 第112図4
『舟寄遺跡』(2013)



(土器実測図 : S=1/8)



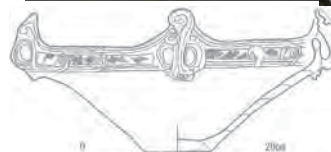
土器埋設遺構5

- 1 暗青灰色砂質土 炭化物多く含む
- 2 青灰色砂質土
- 3 暗青灰色土 炭化物多く含む 砂性強い
- 4 青灰色土 地山主体
- 5 暗青灰色砂質土 炭化物多く含む
- 6 青灰色土 地山主体 粘性強い
- 7 暗黄褐色砂質土 炭化物多く含む
- 8 青灰色砂質土
- 9 青灰色砂質土 (壁崩壊土)
- 10 暗黄褐色砂質土



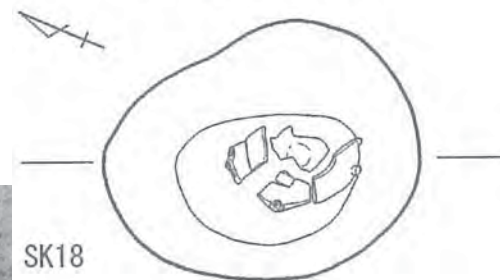


(北西)



(土器実測図 : S=1/8)

SK20 (土器埋設遺構6)



SK18

第112図5

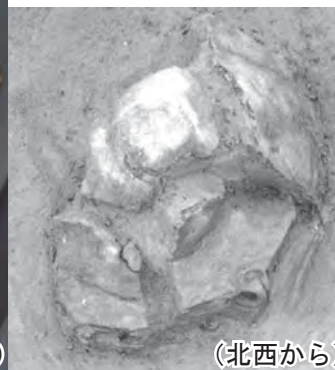
5.10



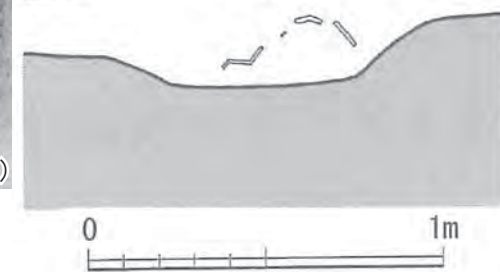
(北西から)



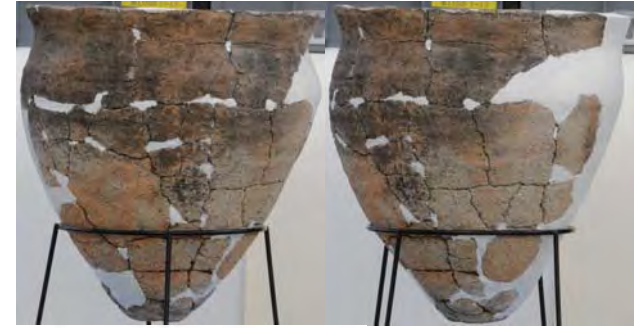
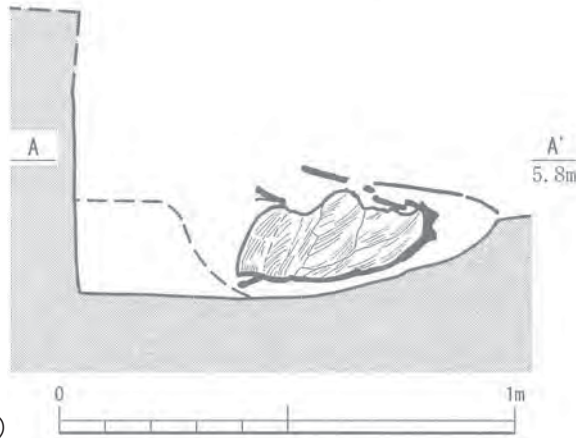
(北西)



(北西から)

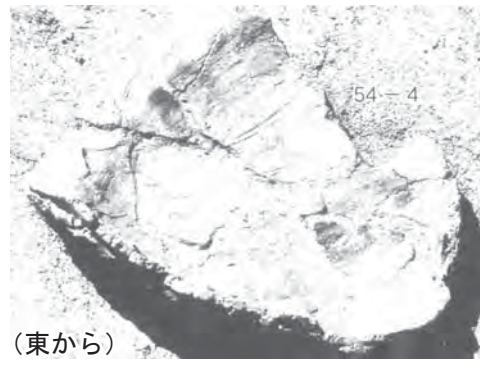
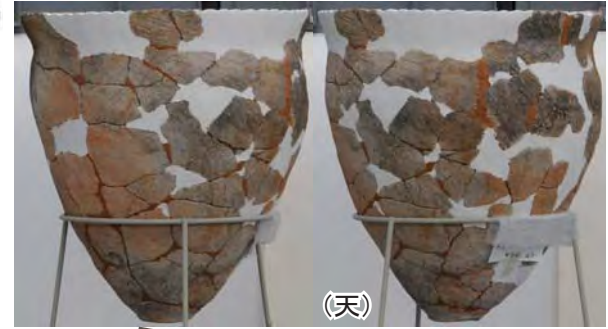
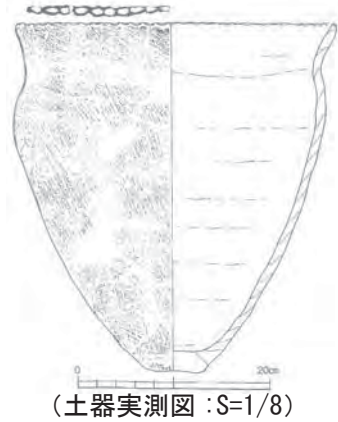
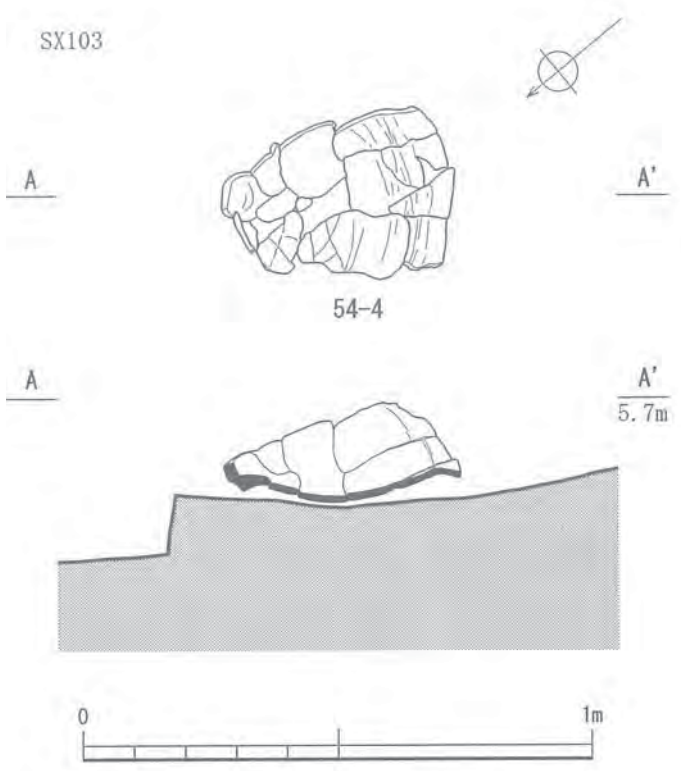
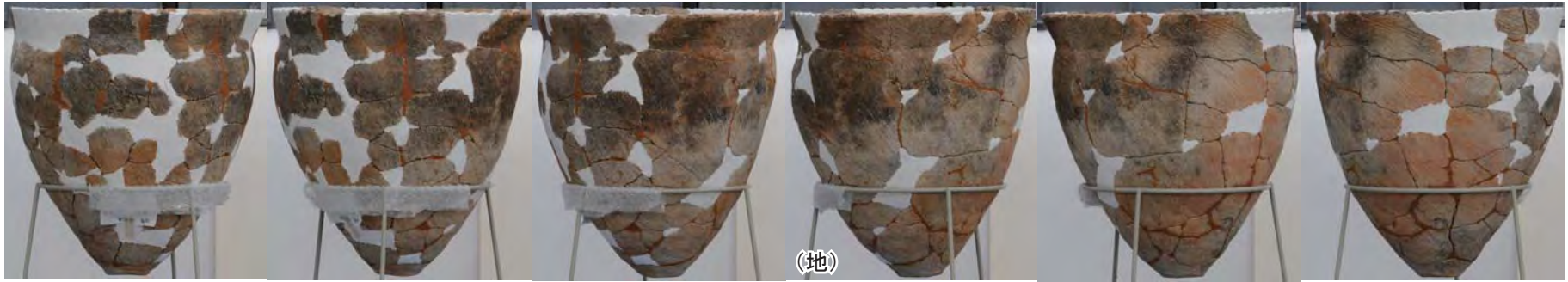


舟寄遺跡
埋設土器6 第112図5
『舟寄遺跡』(2013)

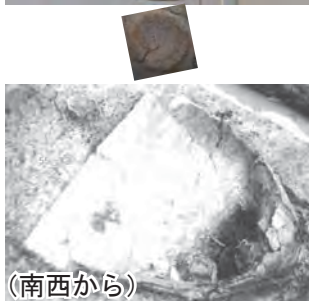
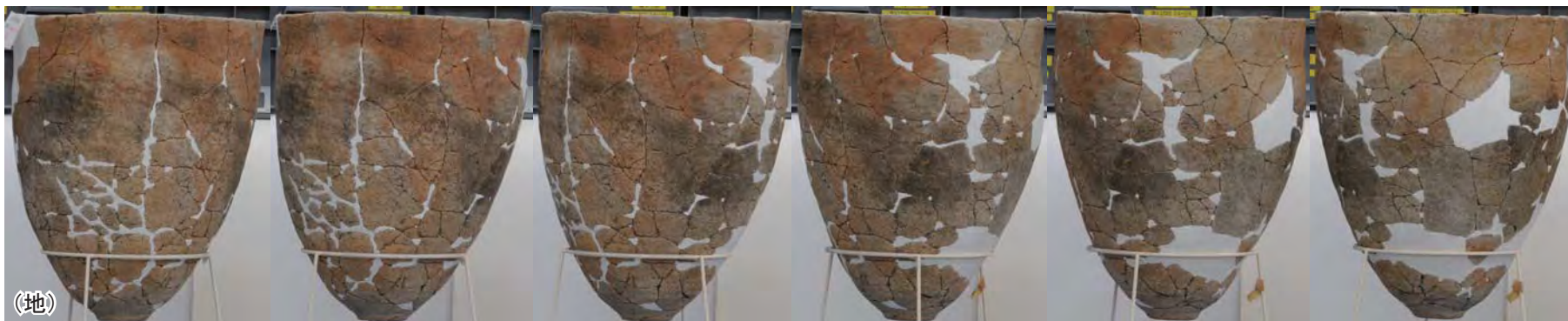


舟寄福島通遺跡
SX093-54-2

『舟寄福島通遺跡』(2011)



舟寄福島通遺跡
SX103-54-4
『舟寄福島通遺跡』(2011)

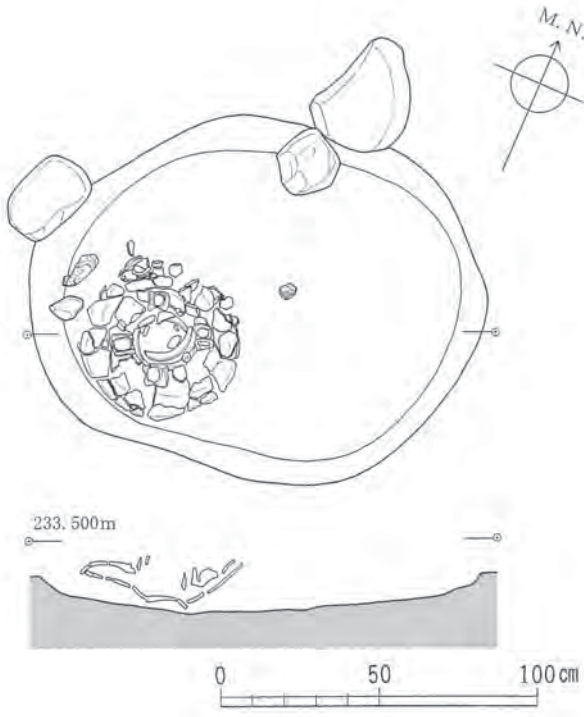


(土器実測図 :S=1/10)



舟寄福島通遺跡
SX111-55-2

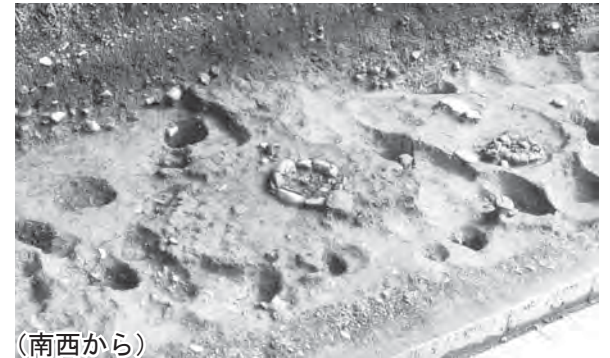
『舟寄福島通遺跡』(2011)



(土器実測図 : S=1/10)



(南から)
常安王神の森遺跡
4号住居壺 61-4

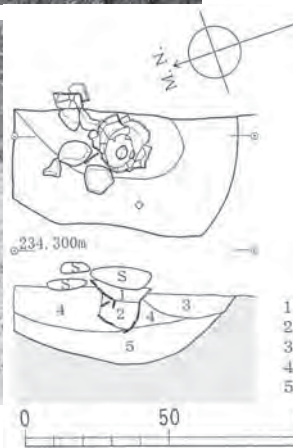
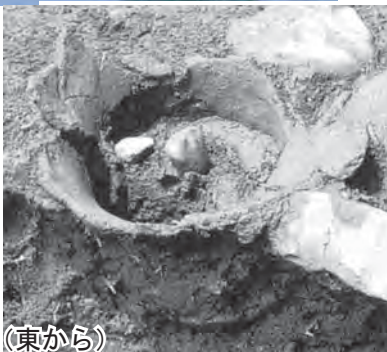


(南西から)

『常安王神の森遺跡』(1997)



(土器実測図 : S=1/6)

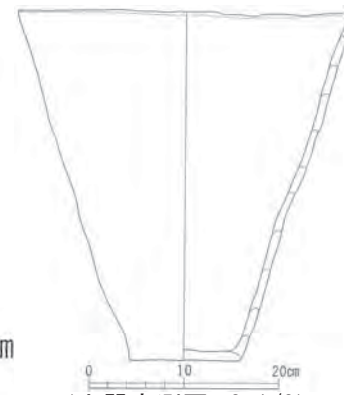
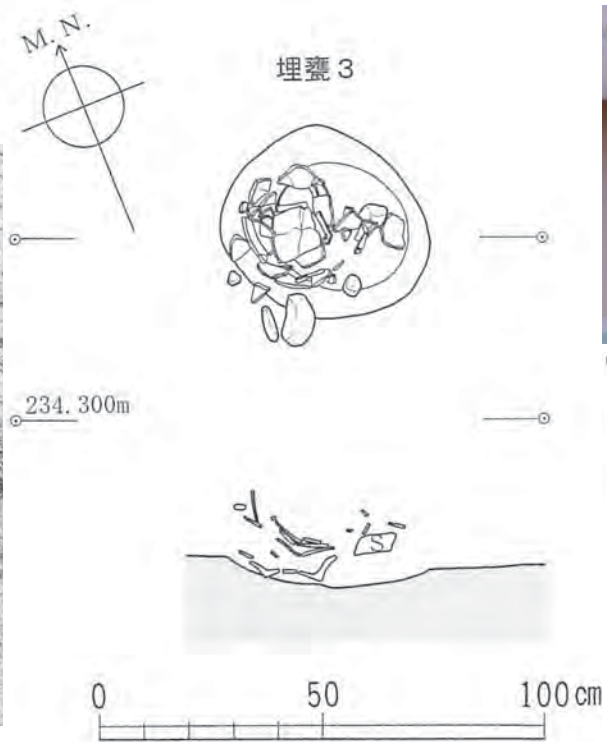
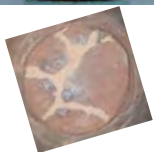


- 1. 黒褐色粘質土
- 2. 黒褐色粘質土
- 3. 黒褐色粘質土
- 4. 暗茶褐色粘質土
- 5. 暗茶褐色粘質土



常安王神の森遺跡
埋甕 1 51-5

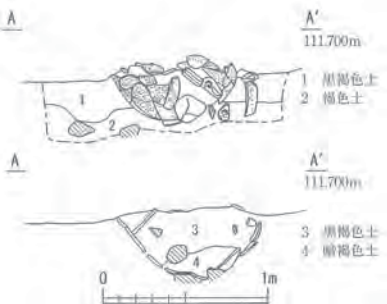
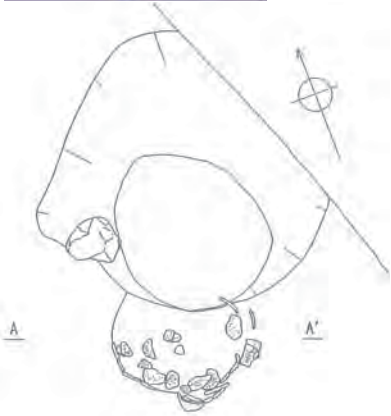
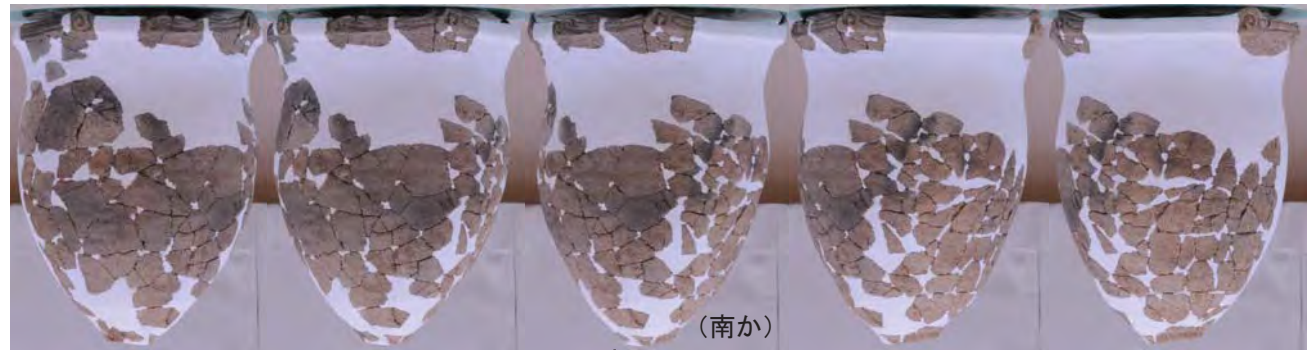
『常安王神の森遺跡』(1997)



(土器実測図 : S=1/8)

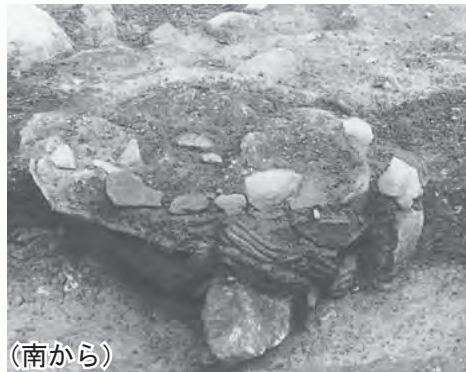
常安王神の森遺跡
埋甕 3 76-4

『常安王神の森遺跡』(1997)



藤巻館遺跡
埋鉢

『藤巻館遺跡』(2007)



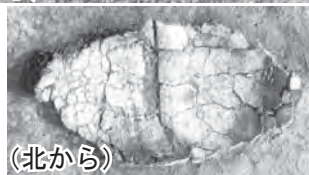
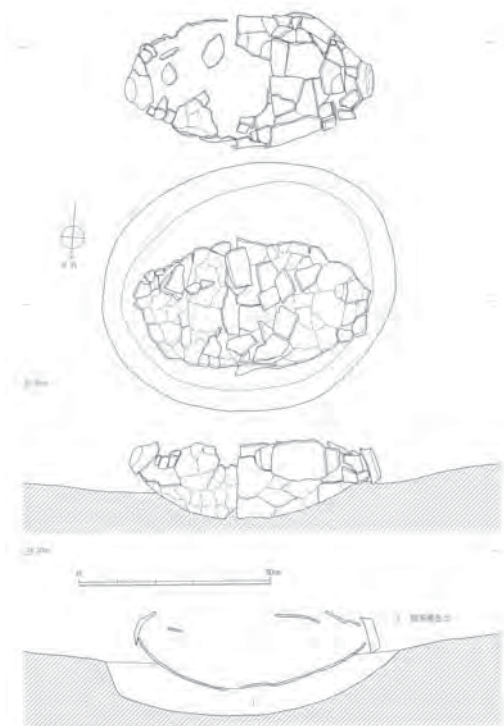
(南から)



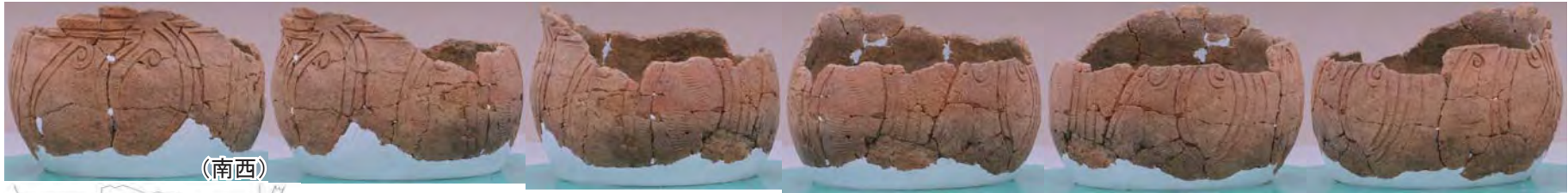
(土器実測図 : S=1/10)



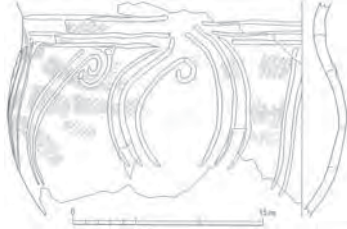
(南から)



茶山崎遺跡
合口土器棺 1-793
『茶山崎遺跡Ⅱ』(2000)



(南西)



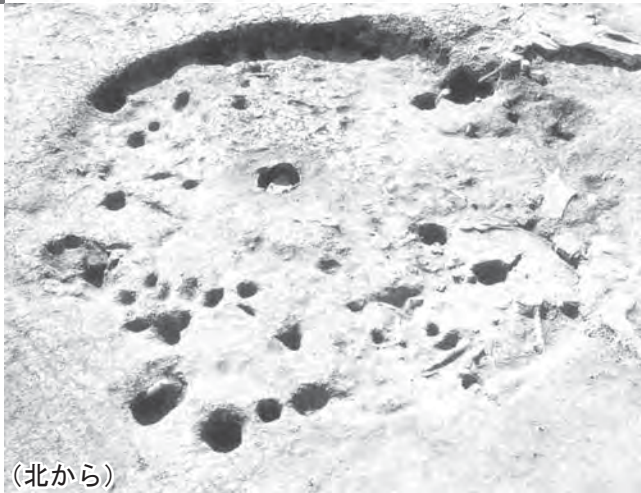
(土器実測図 : S=1/6)



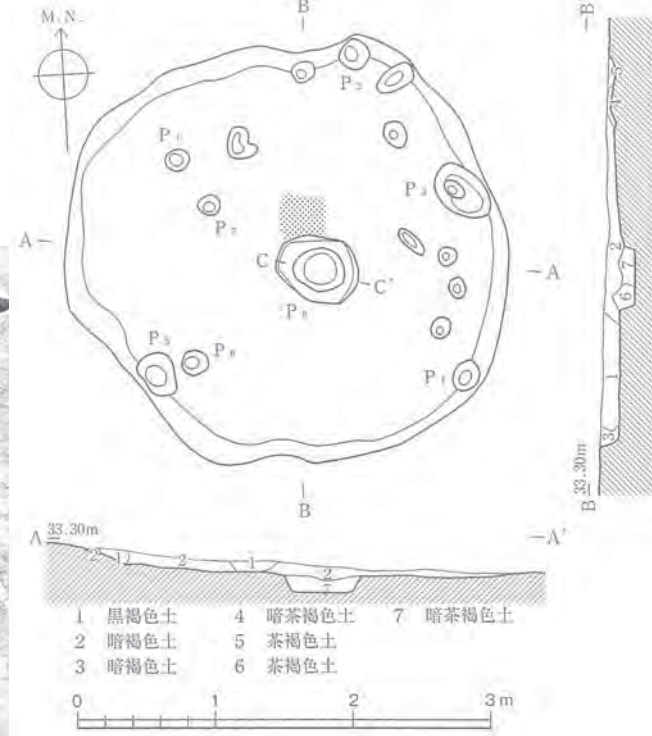
(南西から)



1 暗茶褐色土 2 暗赤褐色土



(北から)



1 黒褐色土 4 暗茶褐色土 7 暗茶褐色土
2 暗褐色土 5 茶褐色土
3 暗褐色土 6 茶褐色土