

都京帝國大學新聞

發行部 編輯部 印刷部 電話 郵便番号

社會學の方法論

と題するレテラー教授の講義

かねてより期待されてきたレテラー教授の講義は、去る四月二十五日...

或男の古き感想録より

五月十四日午後七時於六角鳥丸東大講義會...

創立を偲ぶ紀念祝日に

東宮殿下台臨

五月十日午後二時、東宮殿下、御前講義を聞き召され...

岩波書店新刊及重刊書

近代繪畫史論

田邊元著 新數理哲學研究

西田多郎著 藝術と道徳

西田多郎著 善の研究

西田多郎著 意識の問題

西田多郎著 自覺と直観と反省

波多野一著 宗教哲學の根本問題

腕時計

加納洋服店

喜多山時計舗

最新解析幾何學

非ゆくりつど幾何學

集約豫

MEYERS LEXKIKON

獨逸學術書院

猛練習に入れる京大端艇部選手



（上）猛練習の光景（下）東京合所に於ける我選手一行

五月三日、京大端艇部選手は、猛練習に入る。選手一行は、東京合所に於ける。選手は、猛練習に入る。選手は、猛練習に入る。

風薫る五月第二日曜を、永遠に京大祝日に、今年も記念館開きと共に、畏くも攝政宮殿下台臨。

新法學部部長 佐々木教授就任。新法學部部長は、佐々木教授が就任した。新法學部部長は、佐々木教授が就任した。

臨時役員會 三追加豫算と。臨時役員會は、三追加豫算を決定した。臨時役員會は、三追加豫算を決定した。

具體化し行く 園遊會 役員會で。園遊會の具體化は、役員會で進められる。園遊會の具體化は、役員會で進められる。

準備委員決定。準備委員は、決定された。準備委員は、決定された。

講演會。講演會は、開催される。講演會は、開催される。

新法學部部長 佐々木教授就任。新法學部部長は、佐々木教授が就任した。新法學部部長は、佐々木教授が就任した。

急告。五月十七日の本學祝日に教授學生並に卒業生の園遊會を催すに就き参加御希望の。卒業生諸君は、五月十日迄に會費圓を添へて本學庶務課内同準備委員宛に送付されたい。

歐米の天文臺 山本一清。理學部教授。山本一清教授は、歐米の天文臺について報告した。山本一清教授は、歐米の天文臺について報告した。

臨時役員會 三追加豫算と。臨時役員會は、三追加豫算を決定した。臨時役員會は、三追加豫算を決定した。

具體化し行く 園遊會 役員會で。園遊會の具體化は、役員會で進められる。園遊會の具體化は、役員會で進められる。

準備委員決定。準備委員は、決定された。準備委員は、決定された。

講演會。講演會は、開催される。講演會は、開催される。

新法學部部長 佐々木教授就任。新法學部部長は、佐々木教授が就任した。新法學部部長は、佐々木教授が就任した。

新法學部部長 佐々木教授就任。新法學部部長は、佐々木教授が就任した。新法學部部長は、佐々木教授が就任した。

新緑の江州へ！ 琵琶湖浪静かにして 眞に御遊覽の好季節なり。京阪電車京津線。島めぐり丸。みどり丸。休日御行樂は新緑の島めぐり丸。

近江八景全部周遊する 周遊船出帆。近江八景全部周遊する。周遊船出帆。近江八景全部周遊する。

石山遊覽 順路。石山遊覽。順路。石山遊覽。順路。石山遊覽。順路。

岩佐器機店。入出輸直作製般一械器療醫。種各鏡微顯。賣販器量計及衡量度。やしわい。店械器佐岩。北條三通町寺市都京。番五二八二上話電。

福田洋服店。用御大國帝。門專服白。作實看診。業驗婦察。服服服衣。京都市竹屋町寺町東入。電話三三九〇番。

本商店洋服部。術技きしら新と史歴き古。の染馴御はに備準御の着春。部服洋店商田本。會勵獎服洋用東。上條三通町市都京。番〇二九四中話電。

新入會々員諸君に 學友會各部の紹介(一)

本會が、各高等學校に設置され、その目的は、同級生の間に親善の情を醸成し、知識の交換を促進し、進歩の途程を共に歩むことに在るものである。

本會の組織は、各部に分れて活動することになり、各部の特色は、次の通りである。

陸上競技部

陸上競技部は、本會の中心部として、最も盛況を博している。その目的は、健康増進と、速歩の練習に在る。

本部の活動は、毎日行われ、朝早くから始まる。その練習は、走り、跳び、投げ、走りの四種に分れて行われる。

柔道部

柔道部は、本會の特色の一つとして、盛況を博している。その目的は、体育の増進と、徳性の養成に在る。

本部の練習は、毎日行われ、朝早くから始まる。その練習は、立ち廻り、投げ、投げ止りの三つに分れて行われる。

剣道部

剣道部は、本會の特色の一つとして、盛況を博している。その目的は、体育の増進と、徳性の養成に在る。

本部の練習は、毎日行われ、朝早くから始まる。その練習は、打ち廻り、打ち止りの二つに分れて行われる。

馬術部

馬術部は、本會の特色の一つとして、盛況を博している。その目的は、体育の増進と、徳性の養成に在る。

本部の練習は、毎日行われ、朝早くから始まる。その練習は、乗馬、乗馬の二つに分れて行われる。

日本のやせ

日本のやせは、本會の特色の一つとして、盛況を博している。その目的は、体育の増進と、徳性の養成に在る。

本部の練習は、毎日行われ、朝早くから始まる。その練習は、走り、跳び、投げ、走りの四種に分れて行われる。

野球部

野球部は、本會の中心部として、最も盛況を博している。その目的は、健康増進と、速歩の練習に在る。

本部の活動は、毎日行われ、朝早くから始まる。その練習は、走り、跳び、投げ、走りの四種に分れて行われる。

京阪地

京阪地は、本會の特色の一つとして、盛況を博している。その目的は、体育の増進と、徳性の養成に在る。

本部の練習は、毎日行われ、朝早くから始まる。その練習は、走り、跳び、投げ、走りの四種に分れて行われる。

旅行部

旅行部は、本會の特色の一つとして、盛況を博している。その目的は、体育の増進と、徳性の養成に在る。

本部の練習は、毎日行われ、朝早くから始まる。その練習は、走り、跳び、投げ、走りの四種に分れて行われる。

馬術部開式

馬術部開式は、本會の特色の一つとして、盛況を博している。その目的は、体育の増進と、徳性の養成に在る。

本部の練習は、毎日行われ、朝早くから始まる。その練習は、乗馬、乗馬の二つに分れて行われる。

競技部

競技部は、本會の特色の一つとして、盛況を博している。その目的は、体育の増進と、徳性の養成に在る。

本部の練習は、毎日行われ、朝早くから始まる。その練習は、走り、跳び、投げ、走りの四種に分れて行われる。

剣道部

剣道部は、本會の特色の一つとして、盛況を博している。その目的は、体育の増進と、徳性の養成に在る。

本部の練習は、毎日行われ、朝早くから始まる。その練習は、打ち廻り、打ち止りの二つに分れて行われる。

祝創刊

- 大田市北區老母町三ノ三
梅山 惠
電話北八九一
- 大田市北區南町三ノ二
米田規矩馬
電話北五五三三
- 京都市上京區河原町二丁目
中村卓爾
電話一八七
- 大田市北區中郷町二ノ八
高木益郎
電話三三〇
- 京都市上京區東九本町下ル
榎木義雄
電話一四一〇
- 京都市西區南町三ノ二
鈴木福治郎
電話本局三〇四六
- 京都市東區南町三ノ二
岩佐権二
電話本局二二七
- 大田市東區安土町二丁目
飯國重之助
電話本局五九七
- 大田市北區南町三ノ二
渡邊要三
電話長北五五二三
- 京都市北區南町三ノ二
内藤政次
電話長北八二二
- 大田市西區立寄町通丁目
岡本 鍊
電話本局三〇四六
- 京都市上京區河原町三丁目
安住悦太郎
電話本局二二七
- 京都市東區南町三ノ二
廣瀬直幹
電話本局二二〇
- 京都市東區南町三ノ二
大谷 吟右衛門
電話本局九八八
- 京都市東區南町三ノ二
飯國重之助
電話本局五九七
- 京都市東區南町三ノ二
野元 隆
電話中五八八
- 京都市東區南町三ノ二
坂井千春
電話中二九九
- 京都市東區南町三ノ二
蟹 澤 進
電話下五〇〇
- 京都市東區南町三ノ二
吉田 彦一
電話七六七
- 京都市東區南町三ノ二
田中彰治
電話中五五〇
- 京都市東區南町三ノ二
浅田一夫
電話中五五〇
- 京都市東區南町三ノ二
矢野彌十
電話中三六一
- 京都市東區南町三ノ二
津末良介
電話本局四四七

卒業生

卒業生 大塚勉之助... 卒業生は、この一年間、大塚勉之助の指導の下、...

新人會々員諸君に

學友會各部の紹介 (二)

新人會々員諸君に 學友會各部の紹介 (二) 本會は、大塚勉之助の指導の下、...

弓道部

弓道部 本會の弓道部は、大塚勉之助の指導の下、...

柔道部より

柔道部より 本會の柔道部は、大塚勉之助の指導の下、...

庭球リーグ戦

庭球リーグ戦 本會の庭球部は、大塚勉之助の指導の下、...

音楽部より

音楽部より 本會の音楽部は、大塚勉之助の指導の下、...

水テニ

水テニ 本會の水テニス部は、大塚勉之助の指導の下、...

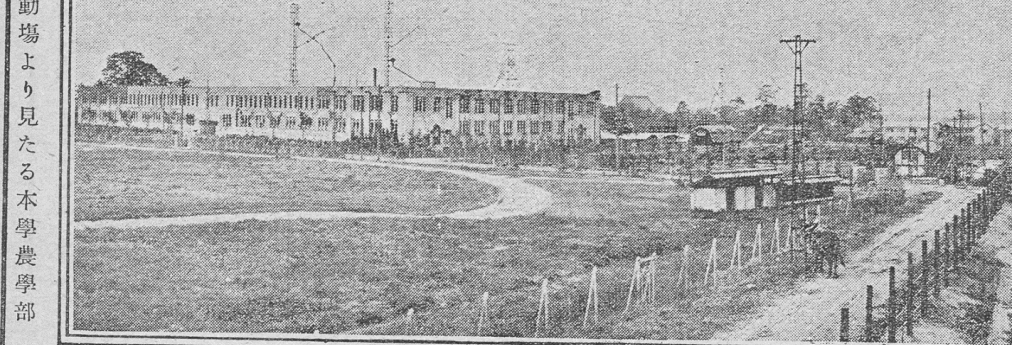
旅館 岐阜市今小町 旅館 山田旅館 宮津海岸 山田旅館 安藝國宮島(嚴島) 宮島ホテル 西洋料理 宮島ホテル 丹後天の橋立文珠 對橋樓七本店 紀州和歌浦公園 あしべや 奈良市公園 水樓 別荘の心地よき樂園に 温泉 泉崎 ゆとや旅館 低廉の賄料に至極手軽に 大和國吉野山中子木公園内 さくら温泉 吉野館 箱根湯本 福住旅館 箱根塔之澤温泉 翠樓 相模國箱根湯本温泉 遊仙閣紀伊國屋旅館 近江石山 柳屋 金澤市上松原町(市内中央) ホテル源 陸前鹽釜停車場前 鹽釜 ホテル

製本業 田中安次郎 辨當仕出し 並食堂 品質至上主義の 月桂冠 愛國生命保險株式會社 高砂生命保險株式會社 愛國生命保險株式會社 電話銀座二九〇五番 電話日座東京二四四八番

新装漸く成れる 京大天文台

理學部教授 太田 理學部教授 太田 理學部教授 太田...

新装漸く成れる 京大天文台 (中) 新装漸く成れる 京大天文台...



運動場より見たる本學農學部 運動場より見たる本學農學部...

我が農學部の特色 農學部長 橋本傳左衛門 我が農學部の特色...

ドームも望遠鏡も日本一の 京大天文台の落成祝 五月四日には誰が望遠鏡が覗ける...

日本代表選手として 比軍の極東大會に 派遣される、井街謙君 井街謙君...

法學部有信會 五月十日以後 法學部有信會...

化學部の激増 獨逸大學に於ける 化學部の激増...

OHORI MUSEN 各種部分品直輸入 特別に學生諸君の製作に御便宜を計ふ 鳳無線電機工業社

京大新聞 講演會 五月十日以後 法學部有信會...

新入生宣言 井街謙君 井街謙君...

新入生宣言 井街謙君 井街謙君...

品飾寶と計時 國產蓄音器と和洋レコード 三ッ矢商店

最新形紳士服調進所 京大各料洋服御用達所

一シクタ 美輕快なる 自來自動車御の命 吉留田吉

上海から廣東まで (二)

蘇州南京 宮崎市 定

文庫部圖書室

新式書架を備へて

不良少年

不幸施門

近畿附近の石器時代

遺跡に就て

江州高島郡史料

探訪記

京洛所どころ

湯川眞沙路

寄宿舍新入生

補欠二十三名

日本の石佛に就て

藤原末治

俳句

石井桐陰

日本の石佛に就て (続)

俳句 (続)

近畿附近の石器時代 (続)

江州高島郡史料 (続)

京洛所どころ (続)

寄宿舍新入生 (続)

日本の石佛に就て (続)

俳句 (続)

近畿附近の石器時代 (続)

京都帝國大學各諸官省御用達 塔本千太郎商店

祝發刊 化學器械度量衡器

柳本製作所 直輸出入業

柳本製作所 直輸出入業 (続)

柳本製作所 直輸出入業 (続)

柳本製作所 直輸出入業 (続)

柳本製作所 直輸出入業 (続)

柳本製作所 直輸出入業 (続)

柳本製作所 直輸出入業 (続)

日露交響大演奏會

交響管絃樂大演奏會

後藤仁助商店

後藤仁助商店 (続)

後藤仁助商店 (続)

後藤仁助商店 (続)

後藤仁助商店 (続)

後藤仁助商店 (続)

後藤仁助商店 (続)