

# 東京帝國大學新聞

發行部 東京市丸の内區三番町二丁目  
電話 二二八〇  
代印部 東京市丸の内區三番町二丁目  
電話 二二八〇

## 大學教育を 受けたるもの、 社會的任務

大塚 一 期

此問題を考へるに先づ大學教育に於ける社會的任務の如何を問ふべきである。所謂社會的任務とは、社會の進歩を促し、國民の生活を向上せしむるに在りて、大學教育の第一の目的である。...

山岡 龍次

或る男の古き感想録より  
法學部教授 田村 徳治  
文字は、如何に巧みに動かさずして、其の意を正確に表現せしむるは、文學の第一の條件である。...

河上 肇著 第三卷 定價 上巻 四角、中巻 三角、下巻 三角  
社會組織と社會革命  
唯史觀研究  
賃賃價格及利潤  
勞賃價格及利潤  
經濟學要論  
財政學要論  
經濟學要論  
家族制度研究  
農業社會と社會主義  
現代國家批判  
現代社會批判  
工業經濟論  
商業經濟論  
社會政策論  
特殊問題研究  
植民政策研究  
民法と社會主義  
全勞働收益權史論  
經濟史研究  
德川幕府の米價調節  
改進黨の經濟論  
此の最後の者にも  
過去と現在  
カールマルクス研究  
經濟心理の研究  
現代文化概論  
マルサス人口論  
日本文化史研究  
近代支那研究  
現代支那研究

河上 肇著	社會組織と社會革命	唯史觀研究	賃賃價格及利潤	勞賃價格及利潤	經濟學要論	財政學要論	經濟學要論	家族制度研究	農業社會と社會主義	現代國家批判	現代社會批判	工業經濟論	商業經濟論	社會政策論	特殊問題研究	植民政策研究	民法と社會主義	全勞働收益權史論	經濟史研究	德川幕府の米價調節	改進黨の經濟論	此の最後の者にも	過去と現在	カールマルクス研究	經濟心理の研究	現代文化概論	マルサス人口論	日本文化史研究	近代支那研究	現代支那研究
河上 肇著	社會組織と社會革命	唯史觀研究	賃賃價格及利潤	勞賃價格及利潤	經濟學要論	財政學要論	經濟學要論	家族制度研究	農業社會と社會主義	現代國家批判	現代社會批判	工業經濟論	商業經濟論	社會政策論	特殊問題研究	植民政策研究	民法と社會主義	全勞働收益權史論	經濟史研究	德川幕府の米價調節	改進黨の經濟論	此の最後の者にも	過去と現在	カールマルクス研究	經濟心理の研究	現代文化概論	マルサス人口論	日本文化史研究	近代支那研究	現代支那研究
河上 肇著	社會組織と社會革命	唯史觀研究	賃賃價格及利潤	勞賃價格及利潤	經濟學要論	財政學要論	經濟學要論	家族制度研究	農業社會と社會主義	現代國家批判	現代社會批判	工業經濟論	商業經濟論	社會政策論	特殊問題研究	植民政策研究	民法と社會主義	全勞働收益權史論	經濟史研究	德川幕府の米價調節	改進黨の經濟論	此の最後の者にも	過去と現在	カールマルクス研究	經濟心理の研究	現代文化概論	マルサス人口論	日本文化史研究	近代支那研究	現代支那研究

### 日本植物圖鑑

牧野富太郎著 內容見本 進呈  
三宅村清一著 植物學界之大寶典 內容見本 進呈  
三宅村清一著 植物學界之大寶典 內容見本 進呈

### イデア書院重版書

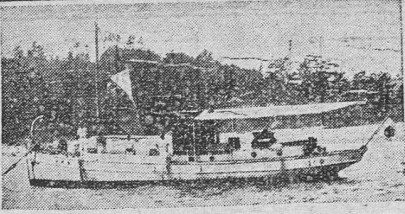
長田 新著 一四六頁 定價 圓貳拾錢  
魂の故郷  
未來派研究  
不法行為論 (第卷)



紀州の名勝湯崎に近き 理學部臨海研究所

緑樹に映ゆる桃色ベンキ赤瓦 宛然繪の如き建物

紀州の名勝湯崎に近き、理學部臨海研究所の建築は、宛然繪の如き建物である。...



臨海研究所全景

臨海研究所は、紀州の名勝湯崎に近き、理學部臨海研究所の建築は、宛然繪の如き建物である。...

南紀州の樂園も 聴ゆるものは松籟の響のみ

初めは安眠も出来なかつた 理學部助教 赤塚孝三

南紀州の樂園も、聴ゆるものは松籟の響のみ。初めは安眠も出来なかつた。理學部助教 赤塚孝三。

南紀州の樂園も、聴ゆるものは松籟の響のみ。初めは安眠も出来なかつた。理學部助教 赤塚孝三。

學友會音楽部第八回演奏會

學友會音楽部第八回演奏會の報告。...

偶感

文化衣を着る日本

閑書 生

文化衣を着る日本。閑書 生。...

文化衣を着る日本。閑書 生。...

東京市政調査會編纂圖書

東京市政調査會編纂圖書の目録。...

米國の都市教育組織の目録。...

都市金融の概況の目録。...

土地増價税と土地未改良價格税の研究の目録。...

ウイーン市財政事情の目録。...

都市の保健行政組織の目録。...

英國の保健行政組織の目録。...

都市庶民金融に関する調査第三冊新刊の目録。...

市街地信用組合の目録。...

自治及修身教育批判の目録。...

ピアード博士・東京市政論の目録。...

東京市政調査會の目録。...

ライオン

ライオン 大正拾五年度 本文と附録を別冊仕立の特色。ライオン歯磨本舗廣告。...

# は 用 御 の 始 年 末 年

## ！へ商定指合組買購學大都京記下.....るせ羅網を品需必活生

十二月一日より五日まで

改築落成 大賣出し

年周十五業創

◇歳暮年始御贈答用品大賣出し  
◇各種百貨大廉賣  
二階に於て

化粧品・玩具・文房具新刊圖書  
食料品・洋品・雑貨・足袋・廢物類  
江戸まへまろすし天ぷら食堂

記念品贈呈

越後屋呉服店

京都市西堀川上町寺町電話四三二四番

二十一月一日より

### 歳暮大賣出し

を品の丸大卒何はに答贈御

内年りよ一月二十  
業營間夜  
物不に雨晴一迄時九夜毎

四條高倉 大丸呉服店

京都帝國大學購買組合商座

官内省御用達  
洋菓子製造舖

村上開新堂

京都寺町二條北入  
電話長上一〇五八番

本店 東京麹町區山下町

各種新型帽子  
各學校指定制定

京都市寺町二條北  
電話上三三三番

ヤマト

番四二九一上話電

寺町唯一の  
確實な正札店

特價提供

京都市寺町御池南  
電話上三三九番

そのや呉服店

京都帝國大學購買組合指定

木炭  
石炭販賣

京都市寺町御池南  
電話上三三九番

東堀川通元寶寺南入  
電話四三三三四

狩野正三商店

自宅・愛宕郡岩倉村岩倉

は答贈御の始年末年  
履物の大黒屋  
をところらあ命下御

京都市二條北入電話八七七番

### 宇治銘茶販賣

京都市寺町二條北  
渡邊一保堂茶舗  
電話上三三三番

京都市寺町二條北  
古梅園京都支店  
電話上三三三番

京都帝國大學御用達

朱墨文具  
文房具  
朱墨文具  
文房具  
朱墨文具  
文房具

生 搗 白 米

品質優良  
榊目正確  
價格低廉

京都市東區島田四入  
丹定白米店  
電話本二六二番

加茂川の水を使へば  
絶世の美人となり

和洋せんたくクリーニングも  
きれいで心地よきは  
賀茂川洗濯

是非御用命願上候  
賀茂川洗濯合資會社  
上本區高野 清水町電話上二二六番

砂糖

京都市西堀川出水上  
熊谷商店  
電話四四八三三七番  
電話四四八三三七番  
小賣部 電話四四八三三七番

福麥の愛用を奨む

福麥は最近發明された穀類  
組成の分解法により白米  
に無いビタミンBで磷鐵  
(成長作用に必要な成分)の  
吸収を完全ならしめた製品  
で在來の壓搾麥などに比し  
六割以上消化がよくて著し  
く多くの營養素を有す。價  
やすく、風味良く、混炊し  
たお米の味まで美化する特  
長があります。何卒國運發  
展の爲めに、御家庭幸福の  
爲め是非御愛用あらんこ  
とを切に祈ります。

日英佛西伊支印  
各政府專賣特許

福麥元賣捌所  
甲子商會  
京都市衣櫛出水  
電話四四八九二番

毎度有難  
宜敷御用命下  
燃料

確實  
木炭 石炭  
薪炭 無燻炭  
文化炭 豆炭  
無灰炭 煉炭  
文化切炭  
炭團 天然炭  
コークス

迅速

福知商店  
京都市東區島田四入  
電話四四七五番

初冬來る!!

冬服  
オーバ

電話西陣壹五五七番へ!!!

(見本持参すぐお伺いいたします)

京都市東區島田四入  
圓山洋服店  
電話四四八三三七番

京都市東區島田四入  
圓山洋服店  
電話四四八三三七番

京都市東區島田四入  
圓山洋服店  
電話四四八三三七番

### 剛健摯實なる

體軀の構成と  
精神の振興に

刻下國を擧げて益々多事なるの秋國民  
體質の改善は蓋し一日も忽諾に附すべ  
からざるの緊急事なり  
然して斯の時この要求に合致し完全に  
その使命を遂行するものは實にわが合  
理的有機性鐵劑「フルトール」なりとす

## 芳香味に永てく連續服用するに適する

### 正補血強壯増進劑

# フルトール

本劑の種類及び適應症

補血強壯 貧血 衰弱 精神不振 胃腸衰弱 消化器病 婦科病 小兒科病 老人衰弱 病後衰弱 經期不調 產後衰弱 經閉 經痛 經水過多 經水過少 經水不調 經水不來 經水不順 經水不準 經水不勻 經水不潔 經水不香 經水不白 經水不紅 經水不黑 經水不紫 經水不青 經水不黃 經水不綠 經水不藍 經水不白 經水不紅 經水不黑 經水不紫 經水不青 經水不黃 經水不綠 經水不藍

大坂市東區島田四入  
藤澤友吉商店  
支店 京都市日本橋區本町  
支店 京都市西小門町四二

藤澤友吉商店

### 生物進化論の變遷

川村多實 二

進化論講座第一講(續)  
生物進化論の變遷は、その歴史をたどると、大體、三つの時期に分けられる。第一は、ダーウィンの自然選択説の提唱から、第二は、現代の総合進化論の成立まで、第三は、現代の分子生物学の発展による進化論の再構築までである。

### 軍事訓練論に就いて

前田隆 一

軍事訓練論に就いて  
軍事訓練の目的は、単に戦術的技術を習得させることではなく、戦士としての精神を鍛錬することにある。現代の戦争は、技術的進歩と共に、精神的な戦いへと変遷している。



田村公使の講演  
田村公使の講演の様子。会場には多くの聴衆が参加し、熱心に話を聞いている。

### 特別講演

山本教授の「天体宇宙観」  
山本教授は、天体宇宙の最新研究成果を基に、私たちの宇宙観を刷新する必要があると主張した。

天体宇宙観  
現代の天文学は、宇宙の膨張やブラックホールの存在など、驚くべき発見を次々と報告している。これらは、私たちの従来の宇宙観を大きく変革している。

### 最近発見の

一、太陽の黒点と観測の多忙  
二、天体の赤外線放射  
三、宇宙の膨張とビッグバン理論

最近発見の  
一、太陽の黒点と観測の多忙  
太陽の黒点は、太陽の表面で発生する強力な磁場による現象である。観測の多忙は、現代天文学の発展を支えている。

### 高柳君優勝

球部大会優勝  
高柳君は、球部大会で優勝し、賞状とトロフィーを授けられた。これは、彼が練習に励んだ結果である。

### 解熱 オピリン

(…三共アスピリン…)  
東京堂町 三共株式会社  
品質優良、奏效確實  
錠剤 30粒入 封入 25瓦 225瓦 450瓦入

### 服冬

品質優良、精緻入念  
最低廉價  
兄弟八田洋服店  
京都市上京区西川町

### 結習の身元調査

京都人事興信所  
秘密厳守、精確責任調査  
京都市上京区西川町

### 進化論講座

第一講 生物進化の歴史  
第二講 現代の総合進化論  
第三講 分子生物学と進化論

### 京都市内優良薬種商

三共株式会社  
化学薬品  
医薬品  
計量器販賣  
衛生百貨  
家庭薬調合  
安価ニシテ  
効能本位ノ  
家庭薬調合

高村國太郎商店  
織田薬局  
山下薬局  
東山薬局  
西川薬局  
出町薬局  
福知薬局  
松居清三郎  
三共  
上羽新七  
近藤延壽堂藥局  
半井萬商店  
中村藥店

### 支那上代の文化

新成理學博士講演

天文学上より見たる支那上代の文化

天文学上より見たる支那上代の文化。これは、支那の歴史を研究する上で、最も重要な材料の一つである。支那の歴史は、天文学の発展と共に進歩してきた。支那の天文学は、古くから天体の運行を観測し、その法則を探究してきた。その結果、天文学の知識が、農業、航海、暦の制定などに活用されてきた。支那の天文学は、その独自の発展を遂げ、世界にその影響を及ぼしてきた。支那の天文学は、その独自の発展を遂げ、世界にその影響を及ぼしてきた。支那の天文学は、その独自の発展を遂げ、世界にその影響を及ぼしてきた。

### 支考の俳論

能 朝 次

支考の俳論。支那の歴史を研究する上で、最も重要な材料の一つである。支那の歴史は、天文学の発展と共に進歩してきた。支那の天文学は、古くから天体の運行を観測し、その法則を探究してきた。その結果、天文学の知識が、農業、航海、暦の制定などに活用されてきた。支那の天文学は、その独自の発展を遂げ、世界にその影響を及ぼしてきた。支那の天文学は、その独自の発展を遂げ、世界にその影響を及ぼしてきた。

### 大原寂光院行

法師 林 光雄

大原寂光院行。法師 林 光雄。支那の歴史を研究する上で、最も重要な材料の一つである。支那の歴史は、天文学の発展と共に進歩してきた。支那の天文学は、古くから天体の運行を観測し、その法則を探究してきた。その結果、天文学の知識が、農業、航海、暦の制定などに活用されてきた。支那の天文学は、その独自の発展を遂げ、世界にその影響を及ぼしてきた。支那の天文学は、その独自の発展を遂げ、世界にその影響を及ぼしてきた。

### 讀史會

來る五日開催

讀史會。來る五日開催。支那の歴史を研究する上で、最も重要な材料の一つである。支那の歴史は、天文学の発展と共に進歩してきた。支那の天文学は、古くから天体の運行を観測し、その法則を探究してきた。その結果、天文学の知識が、農業、航海、暦の制定などに活用されてきた。支那の天文学は、その独自の発展を遂げ、世界にその影響を及ぼしてきた。支那の天文学は、その独自の発展を遂げ、世界にその影響を及ぼしてきた。

### 教室から

上 宮崎市定

教室から。上 宮崎市定。支那の歴史を研究する上で、最も重要な材料の一つである。支那の歴史は、天文学の発展と共に進歩してきた。支那の天文学は、古くから天体の運行を観測し、その法則を探究してきた。その結果、天文学の知識が、農業、航海、暦の制定などに活用されてきた。支那の天文学は、その独自の発展を遂げ、世界にその影響を及ぼしてきた。支那の天文学は、その独自の発展を遂げ、世界にその影響を及ぼしてきた。

富真器械材料一式  
京都市東山区御所  
目録御用の方印御用  
目録御用の方印御用  
五十餘種御用を

技術部 寫真撮影  
寫真撮影  
寫真撮影  
寫真撮影

鎮咳祛痰 プロチン  
創製者吉村博士の報文進呈  
適症 急(慢)性の呼吸器疾患の咳喘痰を  
伴う諸症に百日咳  
本剤は服用し易く効果も速く副作用も無にして好評を得たり

花菓苗木 販賣専門  
新谷自轉車商會  
各種自轉車及自動自轉車  
販賣及修繕

ペルズン (中性純過酸化水素液)  
固形過酸化水素  
携帯に便利なる

營業科目  
▲蒸気 暖房 ▲温水 暖房  
▲浴室 設備 ▲洗濯機 設備  
▲給水 設備 ▲汚物 処理  
▲冷房 設備 ▲浴室 設備  
▲給水 設備 ▲汚物 処理  
▲冷房 設備 ▲浴室 設備