



本學友會各部の十五年度豫算決定

本學友會各部の十五年度豫算決定は、前年度に比し三千餘圓増額...

農學部規程改正の要旨

農學部規程改正の要旨は、橋本農學部長談話による。農學部の規程は、農學部が...

役員會

役員會の豫算案可決。本學友會役員會は二月九日午後...



竣工近き本學衛生學部教室

衛生學部教室の竣工は、本學友會の福利に資するものとして、大いに歓迎される。

諸君の卒業生

諸君の卒業生は、本學友會の福利に資するものとして、大いに歓迎される。

竹田博士歸朝

竹田博士歸朝の消息。竹田博士は、海外に滞在して研究を遂げ、三月十日東京に歸朝された。

大夢問答

大夢問答の第一問。或る一人の對話。夢と現實の境界を論じている。

大夢問答の第二問。或る一人の對話。夢と現實の境界を論じている。

寄宿舍の豫算案

寄宿舍の豫算案は、本學友會の福利に資するものとして、大いに歓迎される。

新醫博士十二氏

新醫博士十二氏の発表。本學友會の福利に資するものとして、大いに歓迎される。

旅行部の報告

旅行部の報告。本學友會の福利に資するものとして、大いに歓迎される。

旅行部の報告の続き。本學友會の福利に資するものとして、大いに歓迎される。

寄宿舍の豫算案

寄宿舍の豫算案は、本學友會の福利に資するものとして、大いに歓迎される。

鼎浦全集

鼎浦全集の出版情報。本學友會の福利に資するものとして、大いに歓迎される。

模範試験問題集

模範試験問題集の出版情報。本學友會の福利に資するものとして、大いに歓迎される。

模範試験問題集の出版情報の続き。本學友會の福利に資するものとして、大いに歓迎される。

旅行部の報告

旅行部の報告の続き。本學友會の福利に資するものとして、大いに歓迎される。

寄宿舍の豫算案

寄宿舍の豫算案は、本學友會の福利に資するものとして、大いに歓迎される。

旅行部の報告

旅行部の報告の続き。本學友會の福利に資するものとして、大いに歓迎される。

旅行部の報告の続き。本學友會の福利に資するものとして、大いに歓迎される。

寄宿舍の豫算案

寄宿舍の豫算案は、本學友會の福利に資するものとして、大いに歓迎される。

旅行部の報告

旅行部の報告の続き。本學友會の福利に資するものとして、大いに歓迎される。

寄宿舍の豫算案

寄宿舍の豫算案は、本學友會の福利に資するものとして、大いに歓迎される。

寄宿舍の豫算案の続き。本學友會の福利に資するものとして、大いに歓迎される。

旅行部の報告

旅行部の報告の続き。本學友會の福利に資するものとして、大いに歓迎される。

寄宿舍の豫算案

寄宿舍の豫算案は、本學友會の福利に資するものとして、大いに歓迎される。

旅行部の報告

旅行部の報告の続き。本學友會の福利に資するものとして、大いに歓迎される。

旅行部の報告の続き。本學友會の福利に資するものとして、大いに歓迎される。

寄宿舍の豫算案

寄宿舍の豫算案は、本學友會の福利に資するものとして、大いに歓迎される。

松浦博士の還曆祝賀會。松浦博士の還曆祝賀會は、本學友會の福利に資するものとして、大いに歓迎される。

松浦博士の還曆祝賀會の続き。松浦博士の還曆祝賀會は、本學友會の福利に資するものとして、大いに歓迎される。

松浦博士の還曆祝賀會の続き。松浦博士の還曆祝賀會は、本學友會の福利に資するものとして、大いに歓迎される。

松浦博士の還曆祝賀會の続き。松浦博士の還曆祝賀會は、本學友會の福利に資するものとして、大いに歓迎される。

松浦博士の還曆祝賀會の続き。松浦博士の還曆祝賀會は、本學友會の福利に資するものとして、大いに歓迎される。

松浦博士の還曆祝賀會の続き。松浦博士の還曆祝賀會は、本學友會の福利に資するものとして、大いに歓迎される。

松浦博士の還曆祝賀會の続き。松浦博士の還曆祝賀會は、本學友會の福利に資するものとして、大いに歓迎される。

松浦博士の還曆祝賀會の続き。松浦博士の還曆祝賀會は、本學友會の福利に資するものとして、大いに歓迎される。

松浦博士の還曆祝賀會の続き。松浦博士の還曆祝賀會は、本學友會の福利に資するものとして、大いに歓迎される。

松浦博士の還曆祝賀會の続き。松浦博士の還曆祝賀會は、本學友會の福利に資するものとして、大いに歓迎される。

松浦博士の還曆祝賀會の続き。松浦博士の還曆祝賀會は、本學友會の福利に資するものとして、大いに歓迎される。

松浦博士の還曆祝賀會の続き。松浦博士の還曆祝賀會は、本學友會の福利に資するものとして、大いに歓迎される。

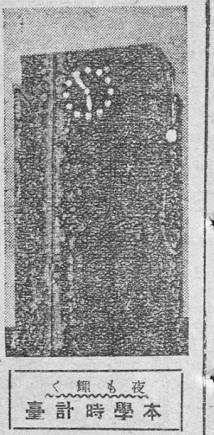
松浦博士の還曆祝賀會の続き。松浦博士の還曆祝賀會は、本學友會の福利に資するものとして、大いに歓迎される。

松浦博士の還曆祝賀會の続き。松浦博士の還曆祝賀會は、本學友會の福利に資するものとして、大いに歓迎される。

胃腸タカチアスターゼ 虎屋饅頭 おもかげ 虎屋 京都一休堂町 虎屋

旅行部の報告 寄宿舍の豫算案 鼎浦全集 模範試験問題集

松浦博士の還曆祝賀會
松浦博士の還曆祝賀會
松浦博士の還曆祝賀會



松浦博士の還曆祝賀會

試験始まる
舊規程適用のお名残

試験始まる
舊規程適用のお名残
試験始まる
舊規程適用のお名残

法學部

法學部
(以下前号より)
法學部
(以下前号より)

文學部

文學部
(以下前号より)
文學部
(以下前号より)

授業者未納の學生諸君!!

授業者未納の學生諸君!!
授業者未納の學生諸君!!

神戶港及神戸税関の現状中

神戶港及神戸税関の現状中
神戶港及神戸税関の現状中

三税関手續

三税関手續
三税関手續

經濟學部

經濟學部
經濟學部

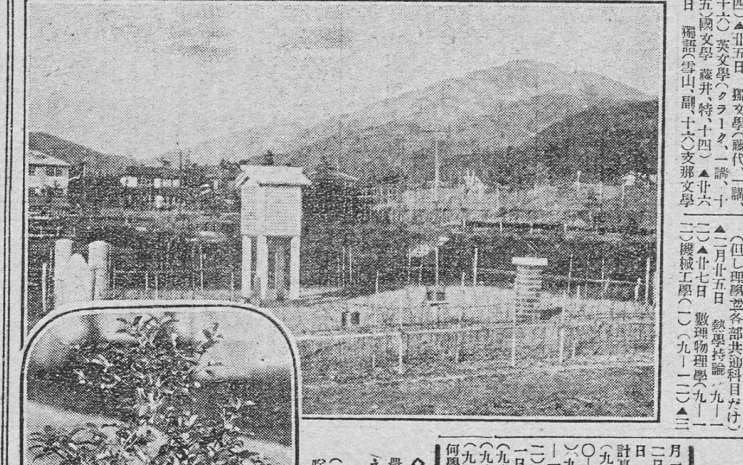
四月から旬刊に
本紙の順調なる發展
四月から旬刊に
本紙の順調なる發展

Table with columns for dates and events, including '發行豫定日' and '醫學部'.

醫學部
大入滿員
醫學部
大入滿員

旅行部の納會
旅行部の納會

指定旅館
指定旅館



圖書部
大入滿員
圖書部
大入滿員

農學部
農學部

工學部
工學部

特別研究所
特別研究所

紅葉館
紅葉館

早春の信濃へ!!
早春の信濃へ!!

柳屋
柳屋

對橋樓
對橋樓

宮島ホテル
宮島ホテル

京都帝國大學御用
京都帝國大學御用

Advertisement for '眼鏡 專門 廉賣' (Glasses Special Sale) by 吉川眼鏡店 (Yoshiyama Optical Store).

Advertisement for '醫療器械一般' (General Medical Instruments) by 岩佐醫科器械店 (Iwasa Medical Instrument Store).

Advertisement for '京都市内優良藥種商' (Excellent Drug Dealers in Kyoto City) listing various pharmacies.

