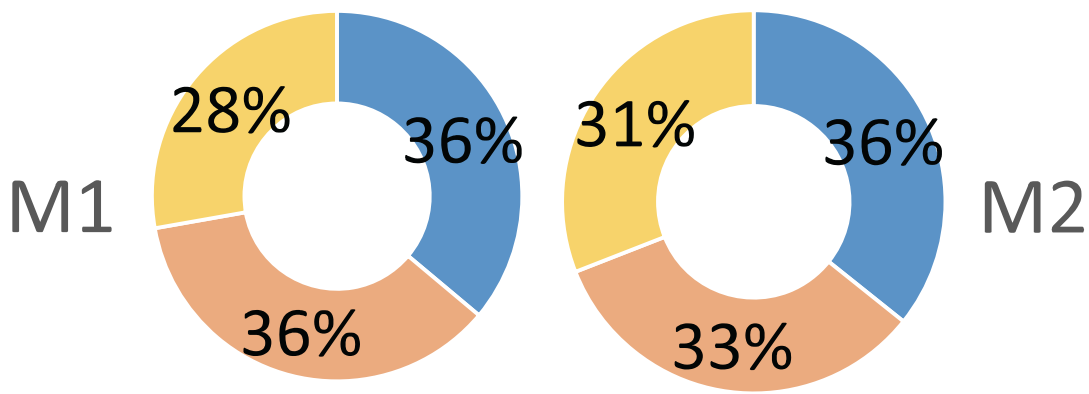


数字で見る京大公共政策大学院

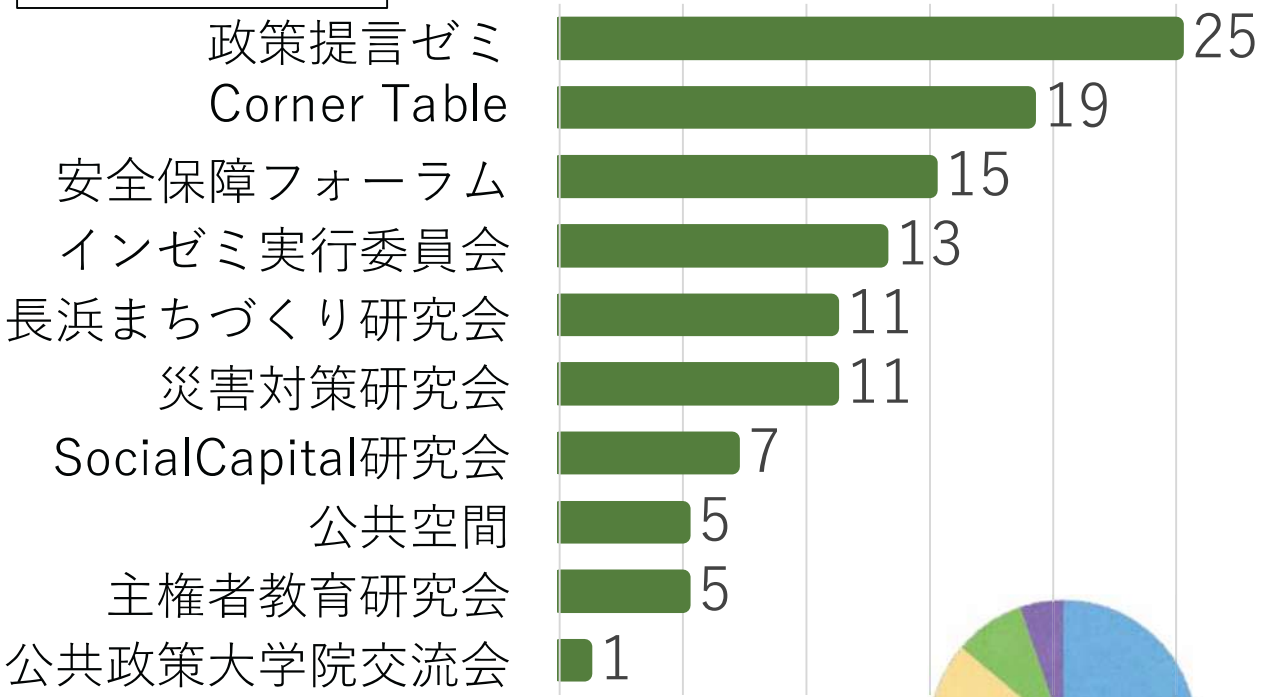
①所属クラスター

■ 政策分析・評価 ■ 行政組織間交渉 ■ 地球共生

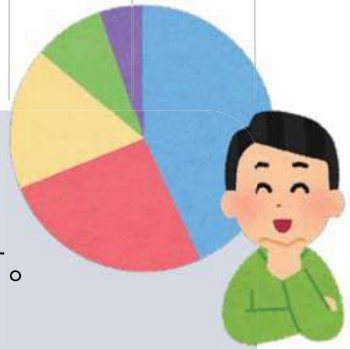


②所属自主活動

(M1・M2合わせて、単位は人)



今年度号は公式資料をもとに掲載しています！
 所属クラスターは入学後半年ほどで自分で決めますが、ほぼ均等に分かれています。
 自主活動は、サークルのような活動で、公共生のコミュニティにもなっています。



＼ご協力ありがとうございます！／

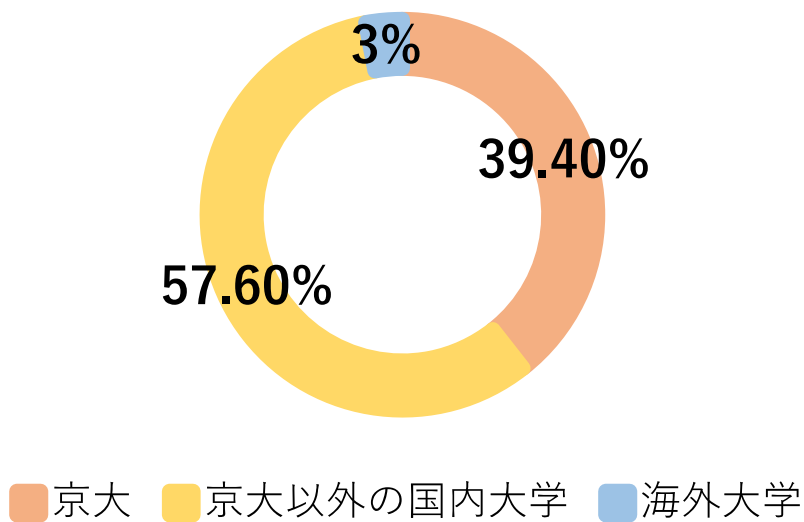
アンケート回答結果！（2022年11月）

①出身地を教えてください！

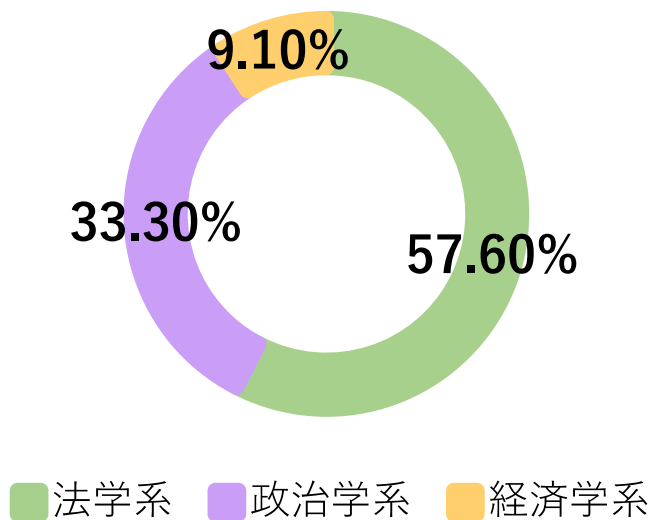
回答数
33人

順位	出身地	人数
1	大阪府	8
2	京都府	3
	兵庫県	3
3	北海道	2
	東京都	2
	埼玉県	2
	広島県	2
4	福島県	1
	神奈川県	1
	千葉県	1
	石川県	1
	富山県	1
	福井県	1
	岐阜県	1
	愛知県	1
	岡山県	1
	福岡県	1
	韓国	1
		33

②大学はどこでしたか？



③何系の科目で院試を受けましたか？



④大学院にきた理由を教えてください！ (コメント数)

- 公務員になるにあたって役立つから(9)
- 学部でできなかったことができるから(4)
- 政策実務を学べるから(3)
- 公共政策に関心があるから(3)
- 政策分析・評価方法を学べるから(2)
- モラトリアム・学生生活を謳歌したいから(2)
などなど・・・

⑤大学院への要望はありますか？ (コメント数)

- クラスター*制度に不自由を感じる(3)
- お知らせ・メール通知のシステムが分かりづらい(3)
- CAP制**なしでもっと自由に科目選択したい(2)
- 受講できる他学部聴講の幅を広くしてほしい(2)
- 地球共生クラスターで政治系科目を認めてほしい、前後期の配分を均等にしてほしい(2)
などなど・・・

*クラスター…専門的な講義は大まかに3部門に分けられており、クラスターを選択して専門性を高められるように設けられている。「政策分析・評価クラスター」・「行政組織間交渉クラスター」・「地球共生クラスター」から選択できる。

**CAP制…1年あたり取得できる単位数の上限を設ける制度

次ページでは、
アンケート結果をもとに、
京大付近のおすすめの飲食店
をまとめています！



＼お世話になってます！！／

大学付近 名店マップ

- チェーン店
- ランチ!
- 居酒屋

ケバブや
ラーメン、
中華も充実
百万遍!

出町柳駅
付近には
居酒屋も!

