

京都大学附属図書館 情報サービス課
Library Service News

●記事についてのお問い合わせは●

Tel 加付-
参考調査掛 (753-2636) 7
資料運用掛 (753-2632) 2~4
雑誌・特殊資料掛 (753-2640)
相互利用掛 (753-2638) 6



- 開館日程表
- 夏季長期貸出の返却日
- COE図書の利用について
- 電子ジャーナル『SD21(Science Direct 21)』紹介
- 現物貸借(他大学から資料を郵送でとりよせる)について
- 他大学図書館利用願(紹介状)について
- 座席の独り占めはやめましょう

●開館日程表

9月	開館時間	10月	開館時間	11月	開館時間
1(水)	9:00~17:00	1(金)	9:00~21:00	1(月)	月末休館日
2(木)	〃	2(土)	10:00~17:00	2(火)	9:00~21:00
3(金)	〃	3(日)	〃	3(水)	休館日(文化の日)
4(土)	休館日	4(月)	9:00~21:00	4(木)	9:00~21:00
5(日)	〃	5(火)	〃	5(金)	〃
6(月)	9:00~17:00	6(水)	〃	6(土)	10:00~17:00
7(火)	〃	7(木)	〃	7(日)	〃
8(水)	〃	8(金)	〃	8(月)	9:00~21:00
9(木)	〃	9(土)	10:00~17:00	9(火)	〃
10(金)	9:00~21:00	10(日)	〃	10(水)	〃
11(土)	10:00~17:00	11(月)	休館日(振替休日)	11(木)	〃
12(日)	〃	12(火)	9:00~21:00	12(金)	〃
13(月)	9:00~21:00	13(水)	〃	13(土)	10:00~17:00
14(火)	〃	14(木)	〃	14(日)	〃
15(水)	休館日(敬老の日)	15(金)	〃	15(月)	9:00~21:00
16(木)	9:00~21:00	16(土)	10:00~17:00	16(火)	〃
17(金)	〃	17(日)	〃	17(水)	〃
18(土)	10:00~17:00	18(月)	9:00~21:00	18(木)	〃
19(日)	〃	19(火)	〃	19(金)	〃
20(月)	9:00~21:00	20(水)	〃	20(土)	10:00~17:00
21(火)	〃	21(木)	〃	21(日)	〃
22(水)	〃	22(金)	〃	22(月)	9:00~21:00
23(木)	休館日(秋分の日)	23(土)	10:00~17:00	23(火)	休館日(勤労感謝の日)
24(金)	9:00~21:00	24(日)	〃	24(水)	9:00~21:00
25(土)	10:00~17:00	25(月)	9:00~21:00	25(木)	〃
26(日)	〃	26(火)	〃	26(金)	〃
27(月)	9:00~21:00	27(水)	〃	27(土)	10:00~17:00
28(火)	〃	28(木)	〃	28(日)	〃
29(水)	〃	29(金)	〃	29(月)	臨時休館(予定)
30(木)	月末休館日	30(土)	10:00~17:00	30(火)	臨時開館9:00~21:00(予定)
		31(日)	〃		

●学外者の受付は、平日の9時~17時です(土・日曜日、平日17時以降は受け付けません)。事前に照会のうえ、必ず身分証明書をお持ちください。学外者の利用ガイドを発行しましたので、ご利用ください。

お問い合わせ先: 資料運用掛(753-2632/2633)

●夏季長期貸出の返却日

9月17日(金)は、長期貸出をした図書の返却日です。

対象

7/ 3~9/ 2に貸出された開架図書

6/17~8/16に院生・教職員に貸出された庫内図書

7/ 3~9/ 2に学部生に貸出された庫内図書

- ・更新はできませんので、必ず一度返却をしてください。
- ・引き続き利用する場合は、返却日の翌日以降に貸出手続をしてください。

(資料運用掛)

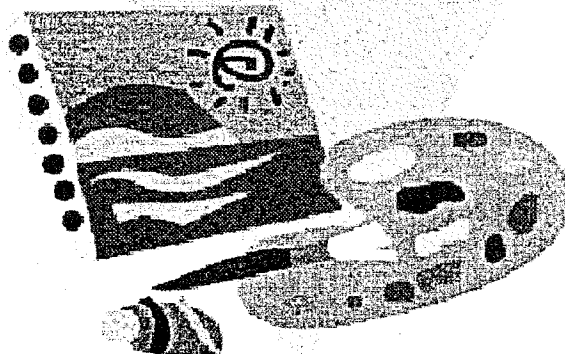
●COE図書の利用について

COE図書で所蔵館が“附属図書館”と表示されている図書は、附属図書館地下1階(B下)に配架してあります。

庫内図書と同様に利用ができます。

4番カウンターで手続きをしてください。

(資料運用掛)



●電子ジャーナル『SD21 (Science Direct 21)』紹介

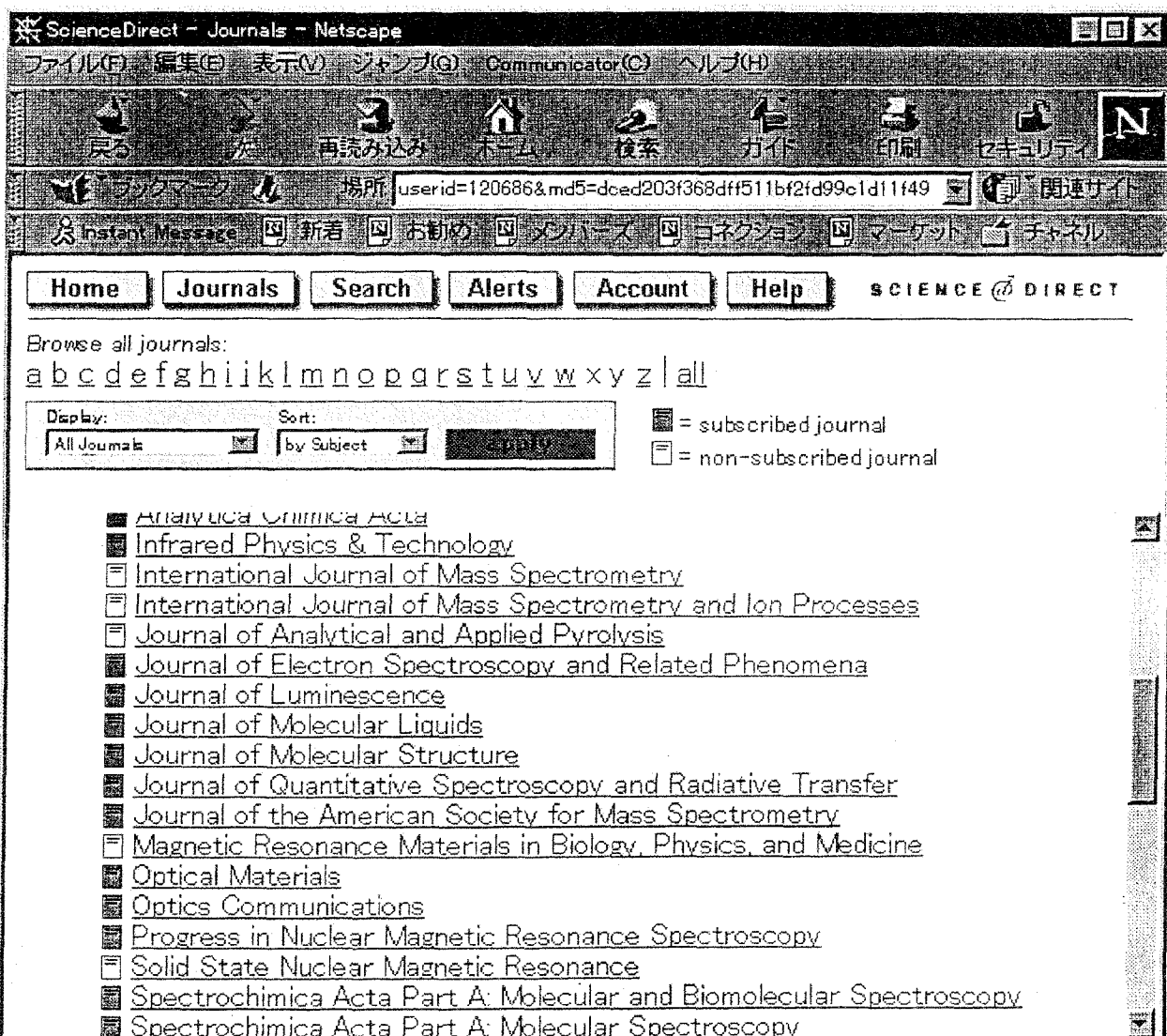
Elsevier社の雑誌論文がインターネットで見られます。

〈操作手順〉

- ①電子図書館ホームページの『学内向けサービス』をクリックする。
- ②『学内向けサービス』の選択画面から『インターネット電子ジャーナル』をクリックする。

- ・利用できる期間は1999年12月31日まで。
- ・ID、パスワードは画面上から個人で登録してください。

Science Direct 画像例



画像上の

緑色のJournal: 京大でpaperで購入している雑誌 → 利用件数制限なし

白色のJournal: 京大でpaperで購入していない雑誌 → 利用件数制限あり(*)

- * 学内全体でフルテキストへのアクセスは16,000件まで。
- * 1Journal毎ではなく白色のJournal全体が対象です。
- * お試しで見られる場合は、緑色のJournalを見てください。

(参考調査掛)

●現物貸借(他大学から資料を郵送でとりよせる)について

現在、現物貸借の申込み件数が急増しています。

各大学ごとに貸出冊数に限度枠があります。

一人でも多くの方が利用できるよう、現物貸借は一度につき一人一冊に限定しています。

ご不便をおかけしますが、ご了承ください。

(相互利用掛)

●他大学図書館利用願(紹介状)について

他大学図書館利用願(紹介状)は、附属図書館のほかに、

総合人間学部・文学部・法学部・経済学部の各図書館(室)でも発行しています。

ご確認のうえ、ご利用ください。

(相互利用掛)

●座席の独り占めはやめましょう

試験期間になると、利用者数が急増します。

席に荷物等を置いて占領することのないよう、お願いします。

(資料運用掛)

