

# 内陸巨大古地震による長江文明の滅亡

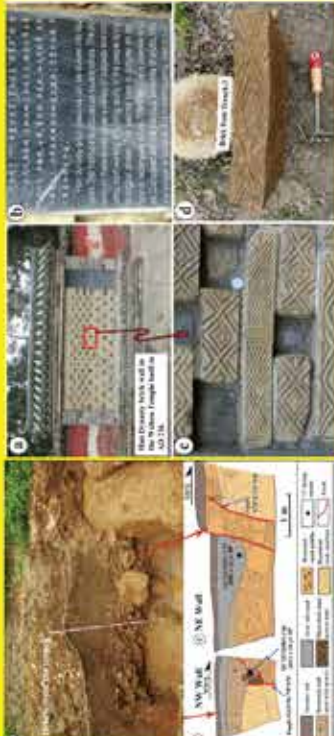
京都大学大学院理学研究科 林 愛明



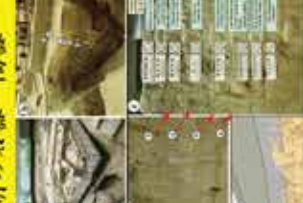
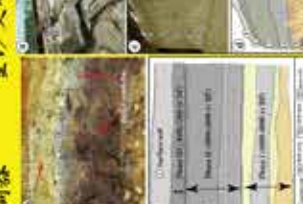
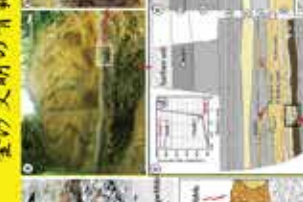
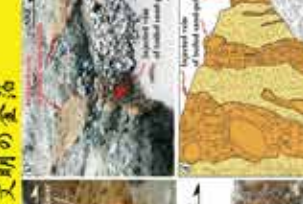
活断層による内陸大地震は文明社会に大きい被害をもたらし、たことがよく知られている。内陸長大活断層により引き起こされた巨大古地震は、四大文明と金沙文明の滅亡を引き起こした可能性があることが最近の調査研究により明らかにされた。



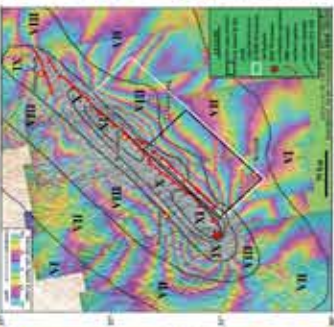
龍門山断層と四川盆地周辺域の活断層と液状化帯 (2008年四川大地震の液状化と古地震による液状化)



龍門山断層と四川盆地周辺域の活断層と液状化帯 (2008年四川大地震による液状化と古地震による液状化)



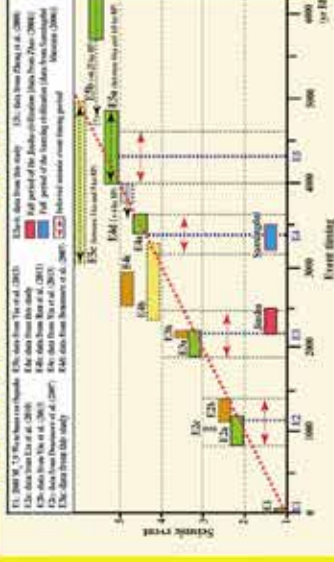
トレンチ標列調査により発見された古一帯の時代陶器



2008年四川大地震による地殻変動 (InSAR) と震元分析



2008年四川大地震に破壊された遺物 (柳林コングリ) と壊したカサム破壊による二次被害



龍門山断層 (四川盆地) の大地震の繰り返し (周朝 (千年周期) と三星堆文明・金沙文明の時期との関係)