

會學濟經學大國帝都京

叢論濟經

號六第 卷一十五第

月二十年五十和昭

口繪 紀元二千六百年記念展觀會場寫眞

論叢

經濟變動と租稅政策……………經濟學博士 汐見三郎

中國に於ける特殊通貨としての匯割……………經濟學博士 小島昌太郎

經濟の統制について……………文學博士 高田保馬

研究

恐慌の歴史性と失業の歴史性……………經濟學士 桑原晋

資本不足と過剰生産……………經濟學士 青山秀夫

丹後機業の生産構造……………經濟學士 堀江英一

說苑

蠶種輸出に對する思想……………經濟學博士 本庄榮治郎

日滿支經濟建設要項に於ける産業分野の決定について……………經濟學士 菊田太郎

公益優先……………經濟學士 鈴木總一郎

ピグーの『戰時經濟論』……………經濟學士 有井治

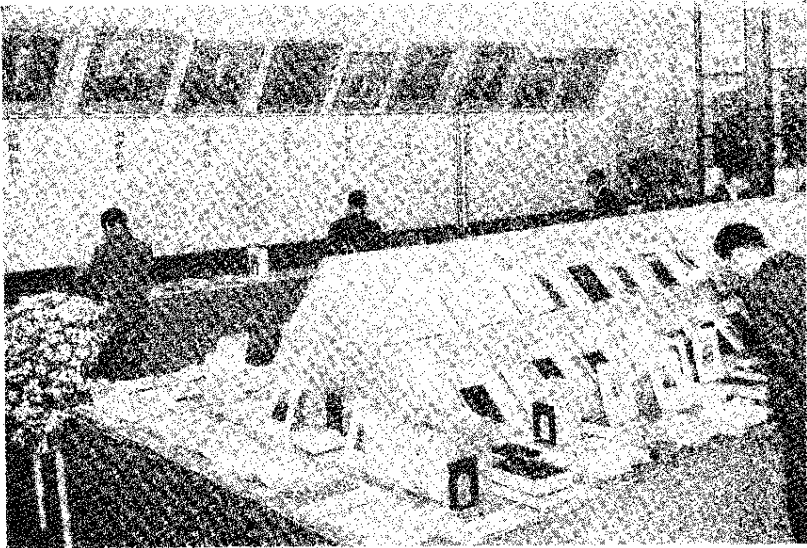
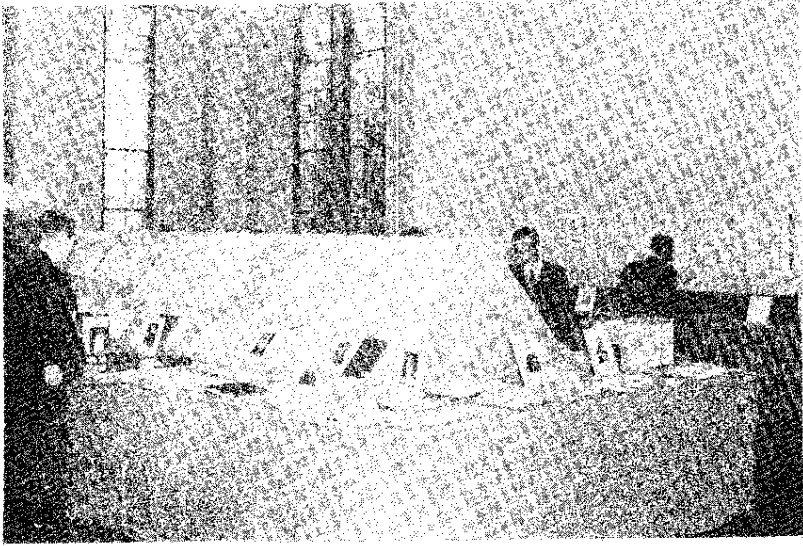
記事

紀元二千六百年記念・經濟學部展觀

附錄

外國雜誌論題

本誌第五十一卷總目錄



經濟學部展覽會 · 紀念年百六千二九紀