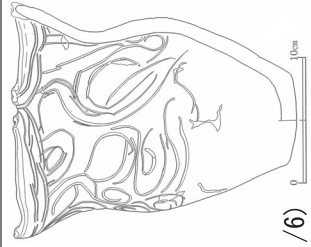




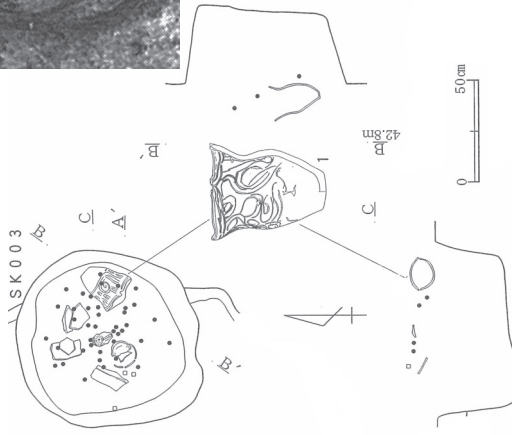
民



(土器実測図 : S=1/6)



(北東から)

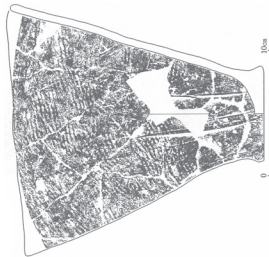


寺野東遺跡
SK-003-1 番

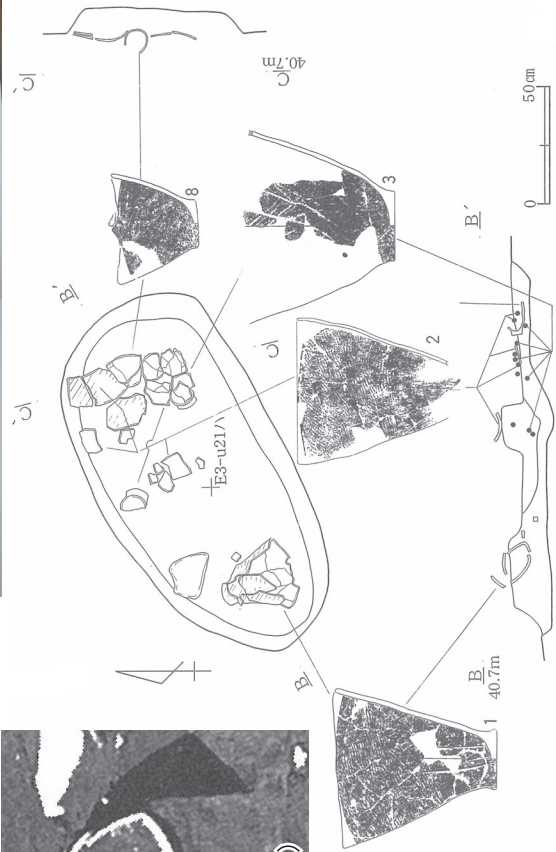
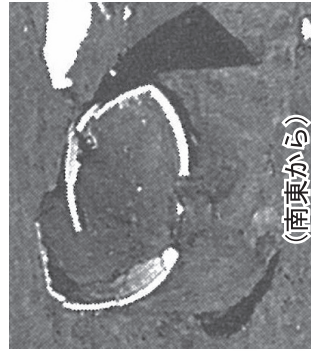
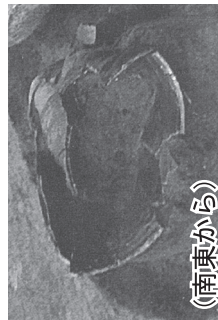
『寺野東遺跡Ⅱ』(1999)



民



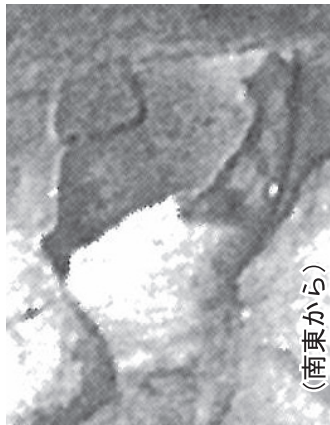
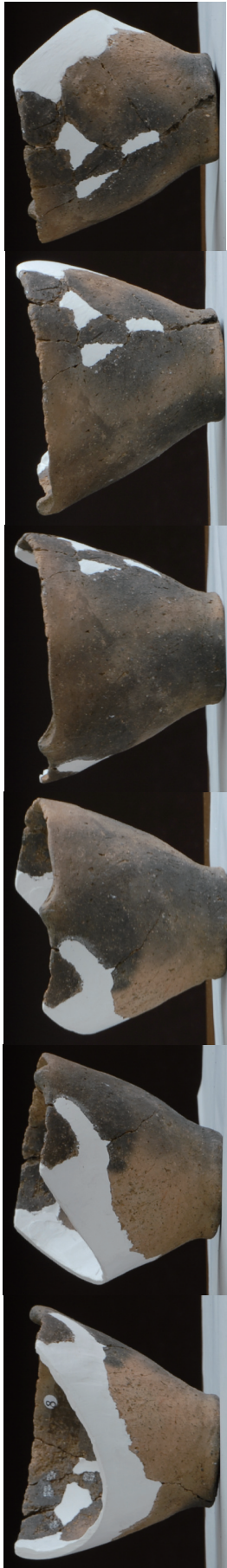
(土器実測図：S=1/6)



寺野東遺跡
SK-068-1番

- SK068
 1 暗褐色土・ローム粒少量、炭化物粒微量。しまり強。
 2 褐色土・炭化物粒少量、ロームブロック・焼土粒微量。しまり強。

『寺野東遺跡Ⅱ』(1999)



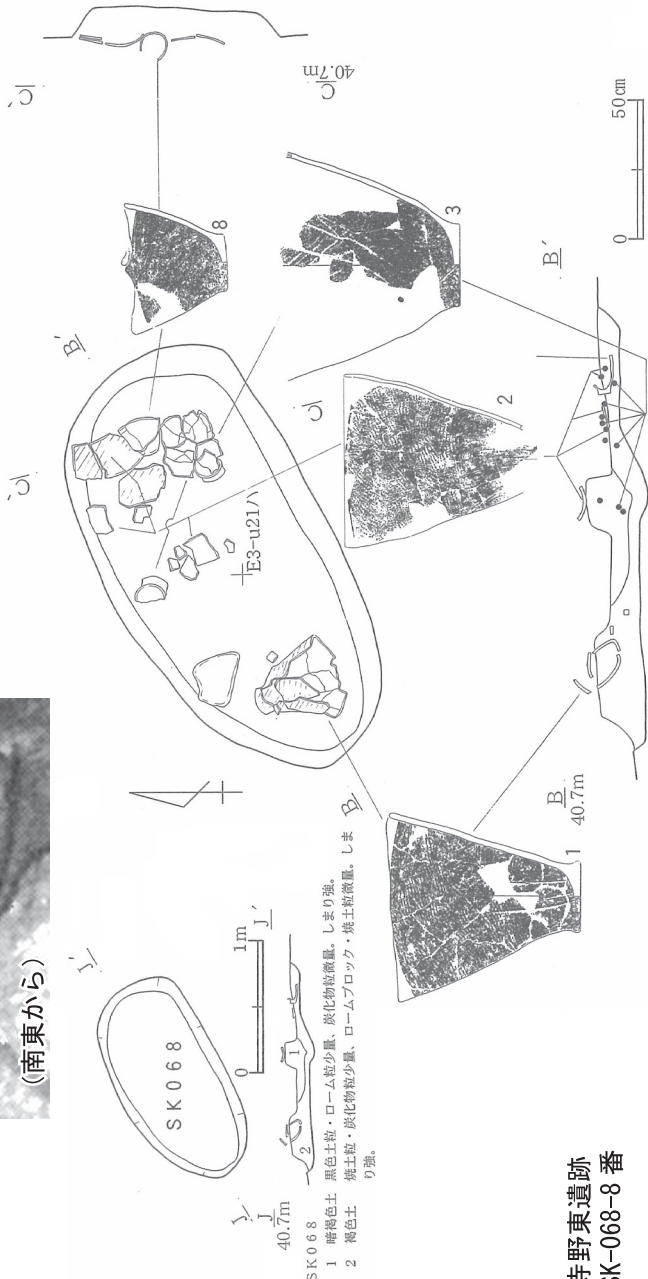
(南東から)



(土器実測図 : S=1/4)



内



SK068
 1 暗褐色土
 2 褐色土
 3 黒色土粒・ローム粒少量、炭化物粒微量、しまり強。
 4 褐色土粒・炭化物粒少量、ロームブロック・粘土粒微量、しまり強。

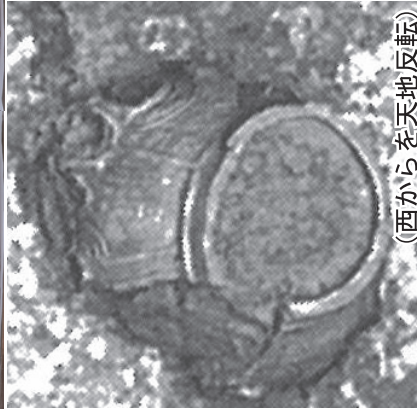
(北西から)

寺野東遺跡
 SK-068-8 番

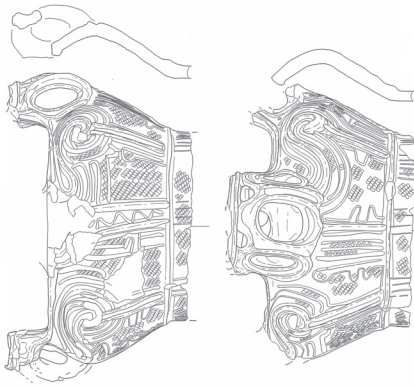
『寺野東遺跡Ⅱ』(1999)



西



(西からを天地反転)

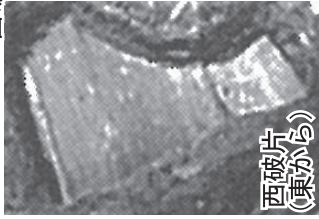


(北から)



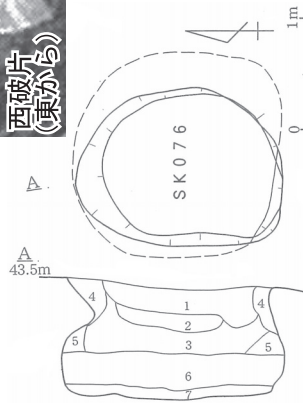
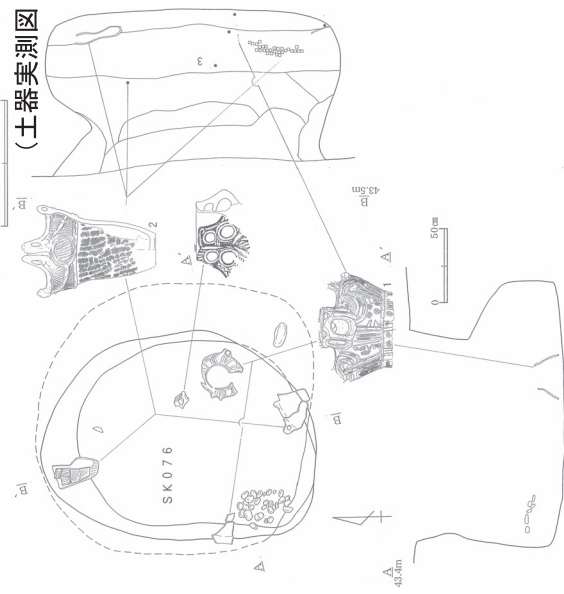
地

西破片

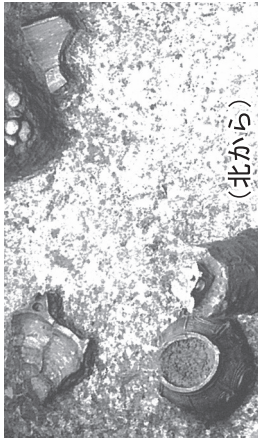


西破片
(東から)

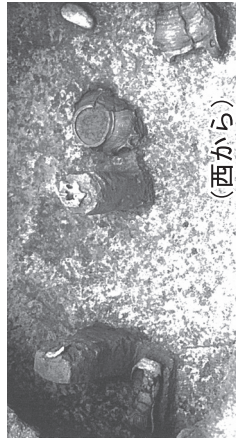
(土器実測図 : S=1/6)



- 1 暗黒褐色土
ローム磁子・炭化物少量。しまり強。
- 2 黒褐色土
ローム磁や少量。ロームブロック (30mm程度)・炭化物 (50mm程度) 少量。しまり強。
- 3 黒色土
ローム磁・炭化物少量。しまり強。
- 4 黒褐色土
黒色土・ローム質土・ロームブロックの底土層。しまりやや弱。
- 5 黒色土
ローム磁・炭化物微量。しまりやや弱。
- 6 暗褐色土
ローム磁多量。ロームブロック (20~30mm程度) 少量。炭化物微量。しまり強。
- 7 暗褐色土
6層質土主体。黒色土多量。炭化物微量。しまり強。



(北から)



(西から)

寺野東遺跡
SK-076-1 番

『寺野東遺跡Ⅱ』(1999)



地
北破片



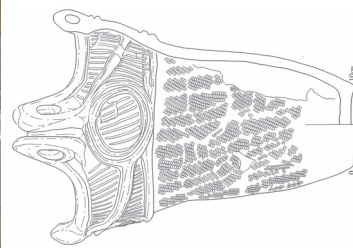
天
北破片



地
南破片



(南東から)



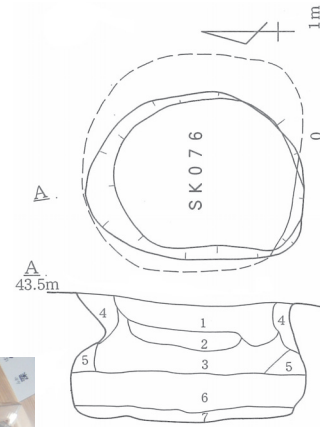
(土器実測図 : S=1/8)



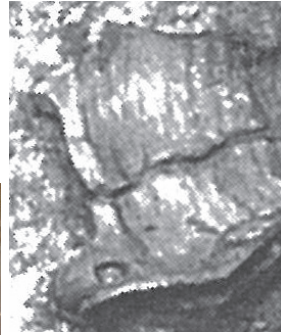
北破片
(南から)



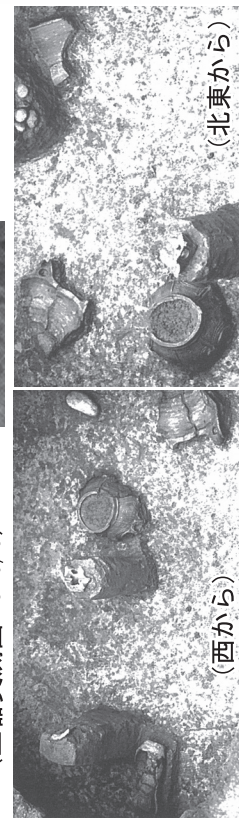
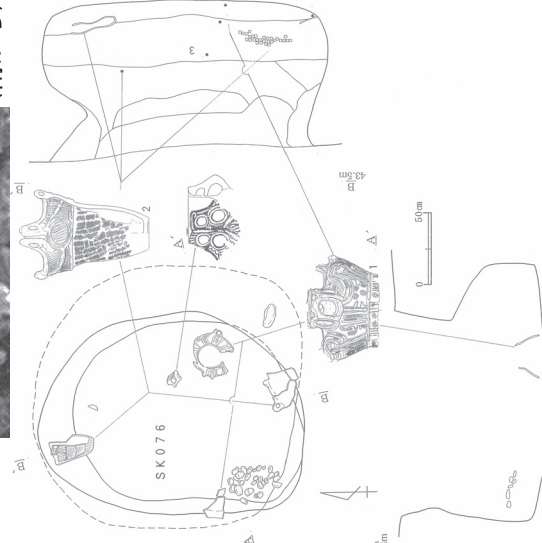
43.5m



- 1 暗黒褐色土
 - 2 黒褐色土
 - 3 黒色土
 - 4 黒褐色土
 - 5 黒色土
 - 6 暗褐色土
 - 7 暗褐色土
- ローム磁子・炭化物少量。しまり強。
ローム磁やや多量。ロームブロック (30mm程度)・炭化物 (50mm程度) 少量。しまり強。
ローム磁・炭化物少量。しまり強。
黒色土・ローム磁土・ロームブロックの混土層。しまりやや弱。
ローム磁・炭化物微量。しまりやや弱。
ローム磁多量。ロームブロック (20~30mm程度) 少量。炭化物微量。しまり強。
6 前向き土主体。黒色土多量。炭化物微量。しまり強。



南破片
(南から)



(西から)

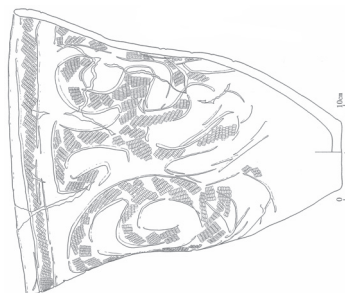
(北東から)

寺野東遺跡
SK-076-2 番

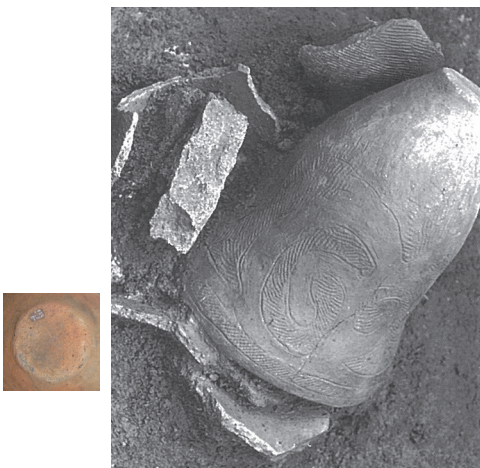
『寺野東遺跡Ⅱ』(1999)



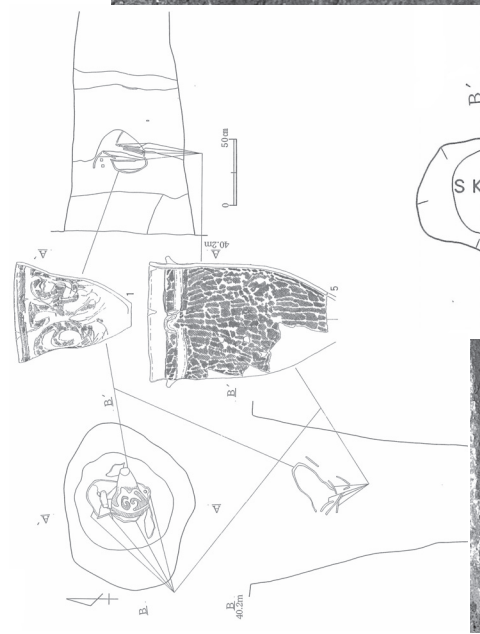
天



(土器実測図：S=1/8)



(北東からを反転)



SK 192

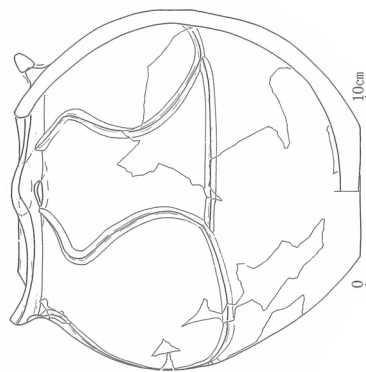
- 1 暗灰茶褐色土 炭化物粒少量、粘土粒微量。
- 2 灰茶褐色土 粘土粒、炭化物粒多量、ローム粒・白色粒微量。
- 3 灰茶褐色土 やや暗、炭化物粒(径2~5mm)多量。
- 4 暗褐色土 ローム粒少量、炭化物粒微量、しまり弱。
- 5 茶褐色土 炭化物粒、灰?(径5~6mm)多量、ローム粒少量、粘土粒微量、しまり弱。
- 6 暗茶褐色土 炭化物粒多量、ローム粒少量、粘土粒微量、粘性強、しまり弱。
- 7 暗灰茶褐色土 炭化物粒多量、ローム粒少量、粘土粒微量、粘性強、しまり弱。
- 8 暗灰茶褐色土 3層に属するがやや黒味強く、炭化物粒・ローム粒少量、比較的しまっているが、3層よりやや軟、土層片3層より少量。
- 9 黒褐色土 炭化物粒多量(3>9>7)、ローム粒やや多量、粘性強。
- 10 黒褐色土 粘土粒、炭化物粒少量、ローム粒微量、8層よりしまり強。



(東から)

寺野東遺跡
SK-192-1 番

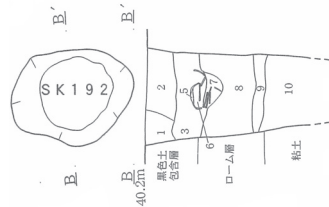
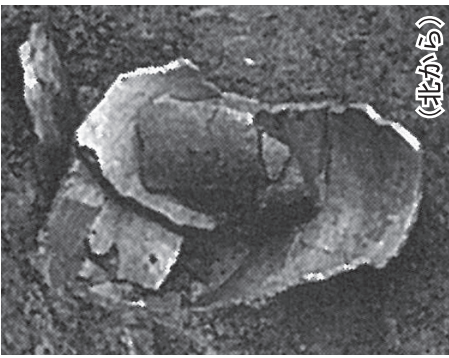
『寺野東遺跡Ⅱ』(1999)



(実測図 : S=1/4)

寺野東遺跡
SK-192-2 番

『寺野東遺跡Ⅱ』(1999)



SK 192

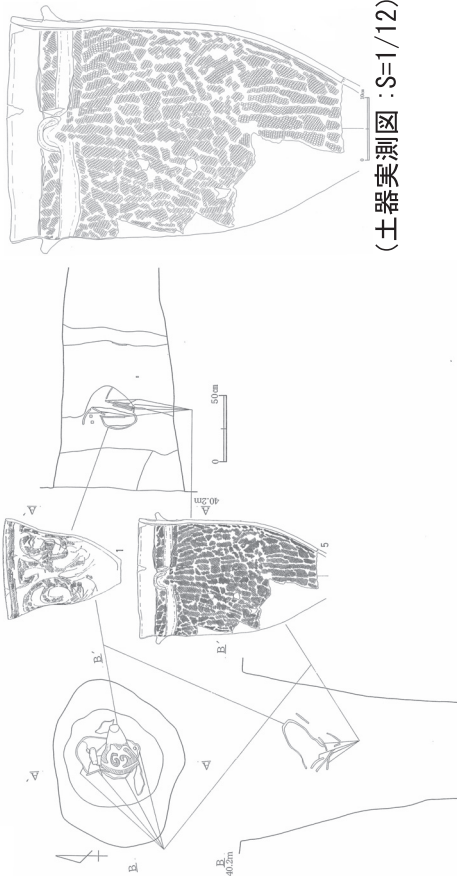
- 1 暗灰茶褐色土 炭化物少量、粘土粒微量。
- 2 灰茶褐色土 焼土粒、炭化物多量、ローム粒、白色炭粒。
- 3 灰茶褐色土 中や細、炭化物 (径2~5mm) 多量。
- 5 暗褐色土 ローム粒少量、炭化物微量、しまり弱。
- 6 茶褐色土 炭化物・灰? (径5~8mm) 多量、ローム粒少量、粘土粒微量、しまり弱。
- 7 暗茶褐色土 炭化物多量、ローム粒少量、粘土粒微量、粘性強。
- 8 暗茶褐色土 3層にわたる中や粗粒多く、炭化物・ローム粒少量、比較的しまっているが、3層よりやや軟。土層片3層より少量。
- 9 黒褐色土 炭化物多量 (3>9>7)、ローム粒や中多量、粘性強。
- 10 黒褐色土 焼土粒、炭化物少量、ローム粒微量、8層よりしまり強。

(東から)

(北東から)

寺野東遺跡
SK-192-5 番

『寺野東遺跡Ⅱ』(1999)



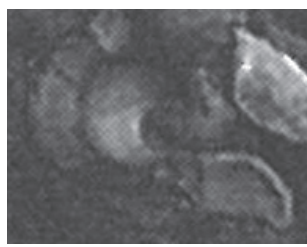
(土器実測図・S=1/12)



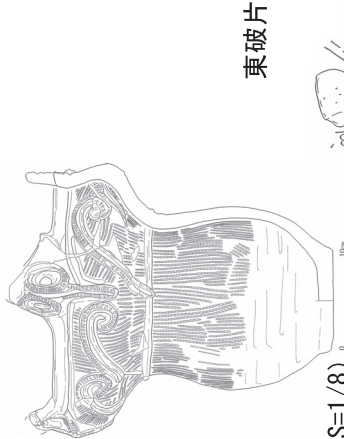
東破片地



(北東から)

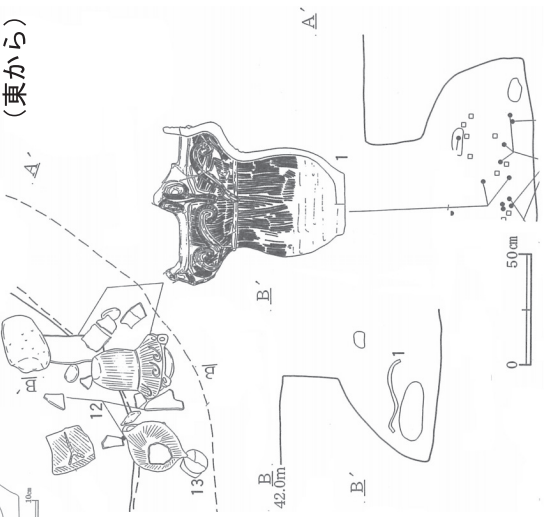
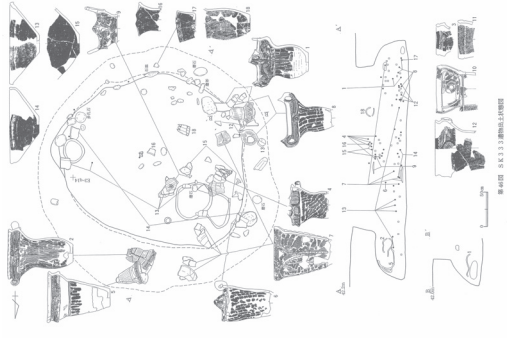
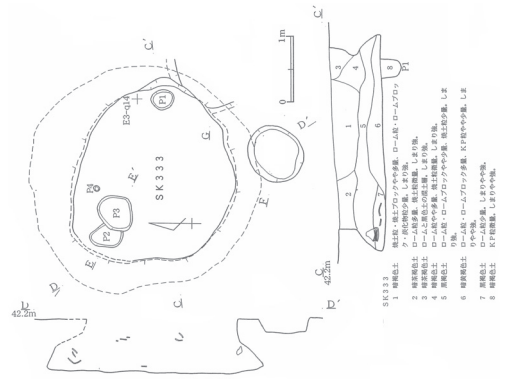


(東から)



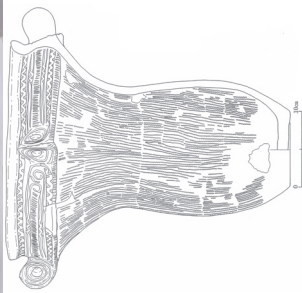
東破片

(土器実測図 : S=1/8)

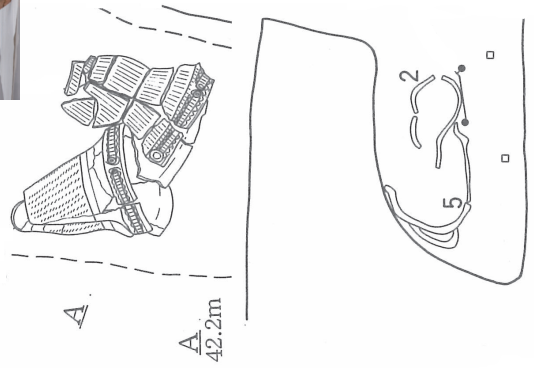


寺野東遺跡
SK-333-1 番

『寺野東遺跡Ⅱ』(1999)



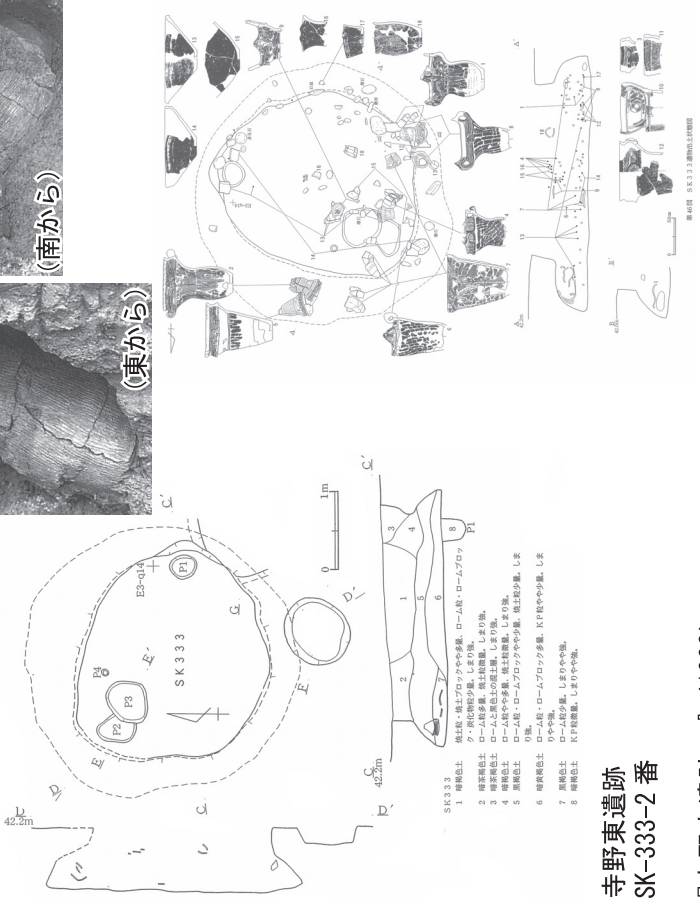
(土器実測図 : S=1/10)



(南から)



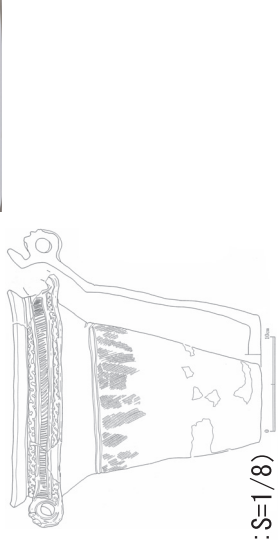
(東から)



SK 333
 1. 神楽池土 焼土、焼土ブロックや多量、ローム状、ロームブロック
 2. 神楽池土 ローム状多量、焼土散在、しまり少
 3. 神楽池土 ロームと焼土の混在層、しまり少
 4. 神楽池土 ローム状や多量、焼土散在、しまり少
 5. 神楽池土 ローム状、ロームブロックや多量、焼土少、しまり少
 6. 神楽池土 ローム状、ロームブロック多量、KF状や少量、しまり少
 7. 神楽池土 ローム状、しまり少
 8. 神楽池土 KF状散在、しまり少

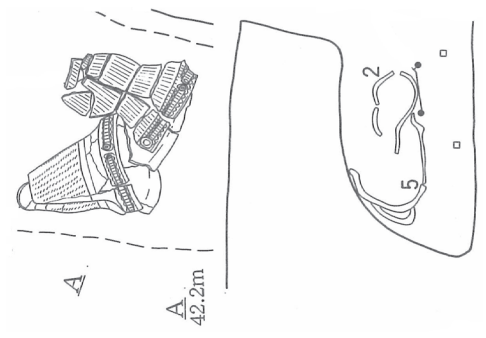
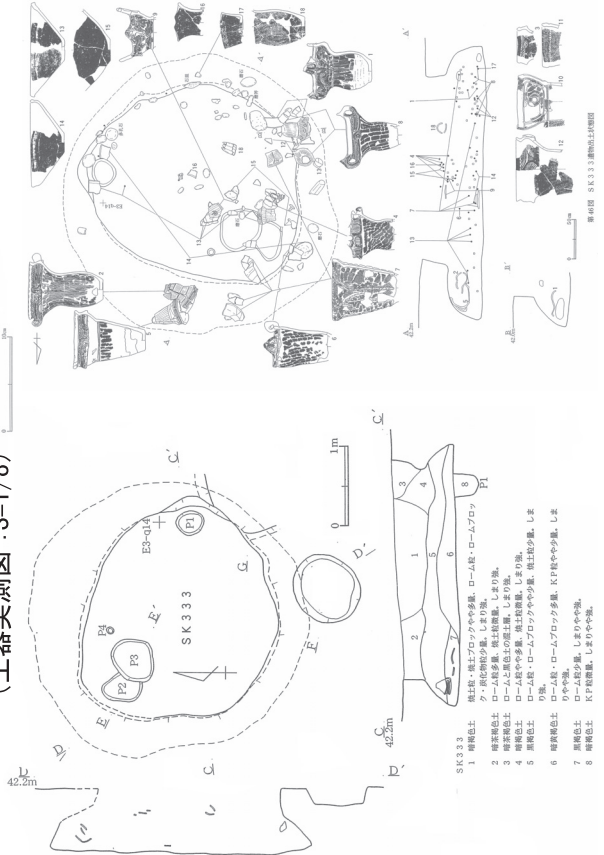
寺野東遺跡
 SK-333-2 番

『寺野東遺跡Ⅱ』(1999)



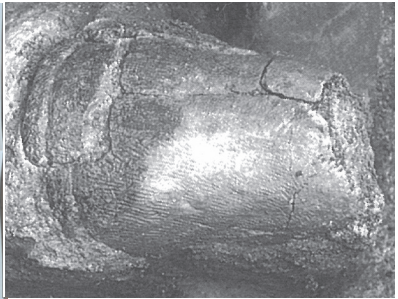
(東から)

(土器実測図：S=1/8)

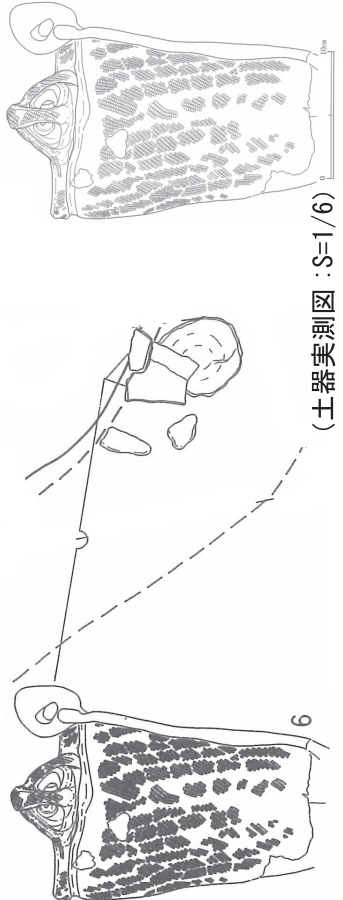
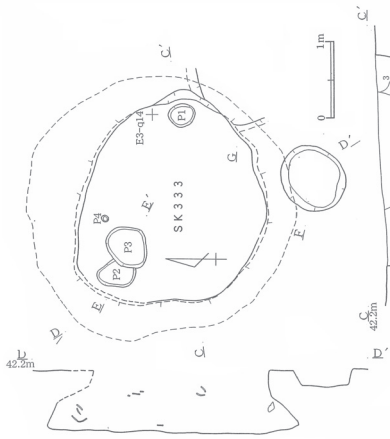
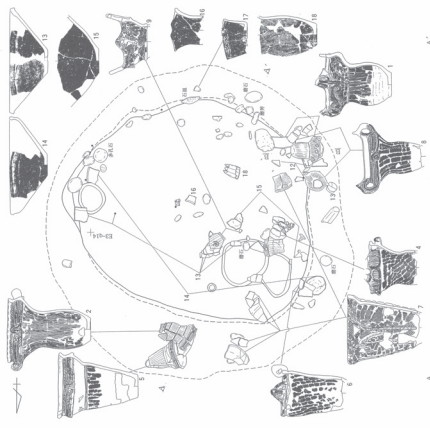


寺野東遺跡
SK-333-5 番

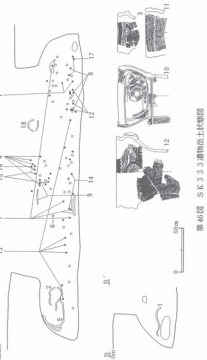
『寺野東遺跡Ⅱ』(1999)



(東からを天地反転)



(土器実測図 : S=1/6)



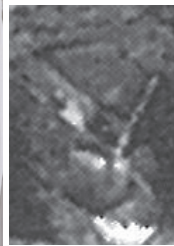
寺野東遺跡
SK-333-6番

『寺野東遺跡Ⅱ』(1999)

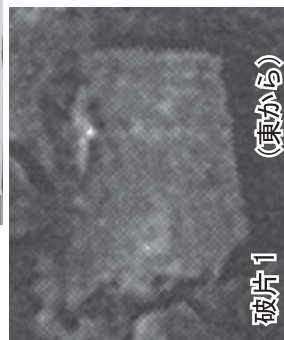
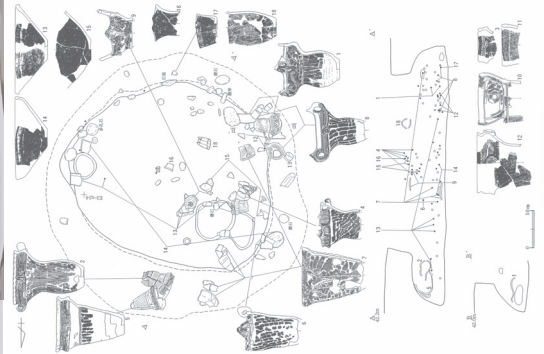
- SK333
 1 埴原色土
 2 埴原色土・焼土ロウソクや多量、ローム状、ロームアワツ
 3 埴原色土、ローム状多量、埴原色土、しまり層。
 4 埴原色土、ローム状や多量、焼土塊多量、しまり層。
 5 埴原色土、ローム状や多量、焼土塊多量、焼土少量、しまり層。
 6 埴原色土、ローム状、ロームアワツ多量、K層や少量、しまり層。
 7 埴原色土、ローム状少量、しまりや中層。
 8 埴原色土、K層少量、しまりや中層。



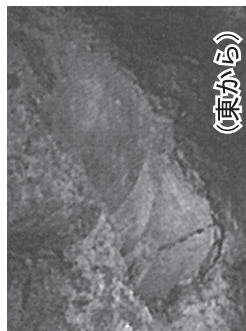
破片1
罌



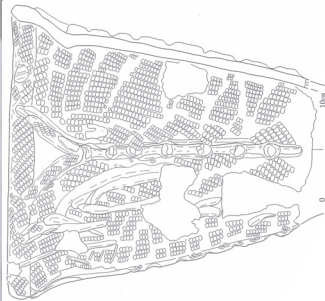
(東から)



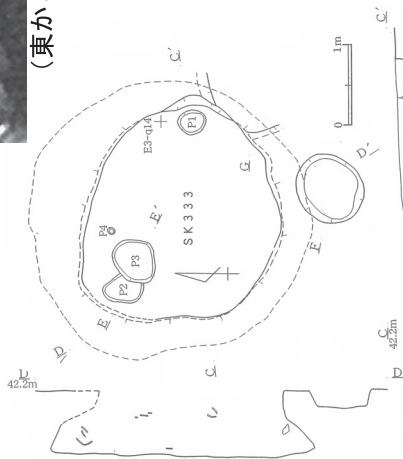
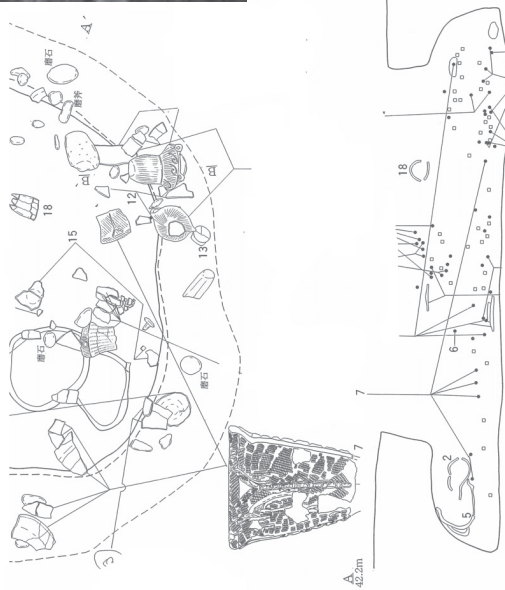
破片1
(東から)



(東から)



(土器実測図 : S=1/8)



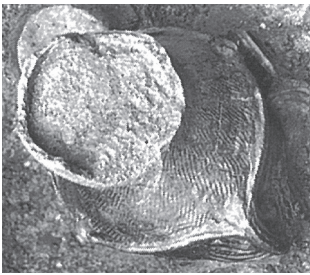
- SK 333 築土時、築土アロツク少く多量、ロ一ム、ロ一ムア7ロツク
 1 暗褐色土 築土時、築土アロツク少く多量、ロ一ム、ロ一ムア7ロツク
 2 暗赤褐色土 ロ一ムと暗褐色土の混在層、しまり強。
 3 暗赤褐色土 ロ一ムと暗褐色土の混在層、しまり強。
 4 暗褐色土 ロ一ムと暗褐色土の混在層、しまり強。
 5 黒褐色土 暗褐色土、ロ一ムア7ロツク少く多量、築土時少量、しまり強。
 6 暗赤褐色土 ロ一ム、ロ一ムア7ロツク多量、K P 段中少量、しまり強。
 7 暗褐色土 K P 段中少量、しまり強。
 8 暗褐色土 K P 段中少量、しまり強。

寺野東遺跡
SK-333-7 番

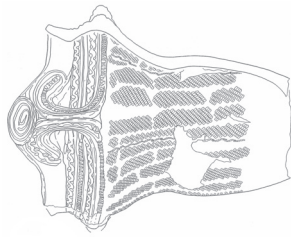
『寺野東遺跡Ⅱ』(1999)



北東



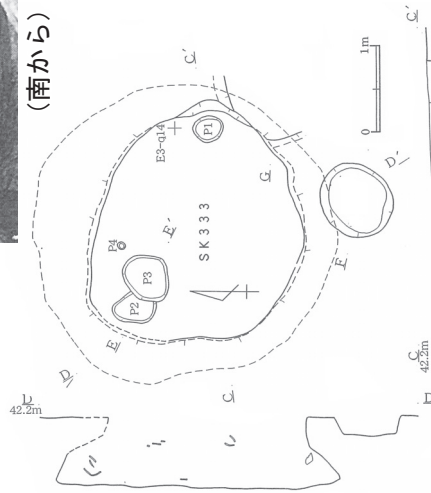
(北東から)



(土器実測図：S=1/8)

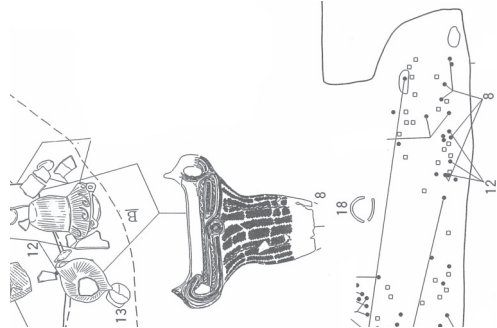


(南から)



SK 333

- 1 埴輪色土 埴土製・埴土アロウクや多量、ローム製・ロームアロウク
- 2 埴輪色土 夕・埴土製少量、しまり埴
- 3 埴輪色土 夕・埴土製少量、しまり埴
- 4 埴輪色土 ローム製少量、埴土製少量、しまり埴
- 5 埴輪色土 ローム製・ロームアロウクや多量、埴土製少量、しまり埴
- 6 埴輪色土 ローム製・ロームアロウク多量、K P製や少量、しまり埴
- 7 埴輪色土 ローム製少量、しまり埴
- 8 埴輪色土 K P製少量、しまり埴

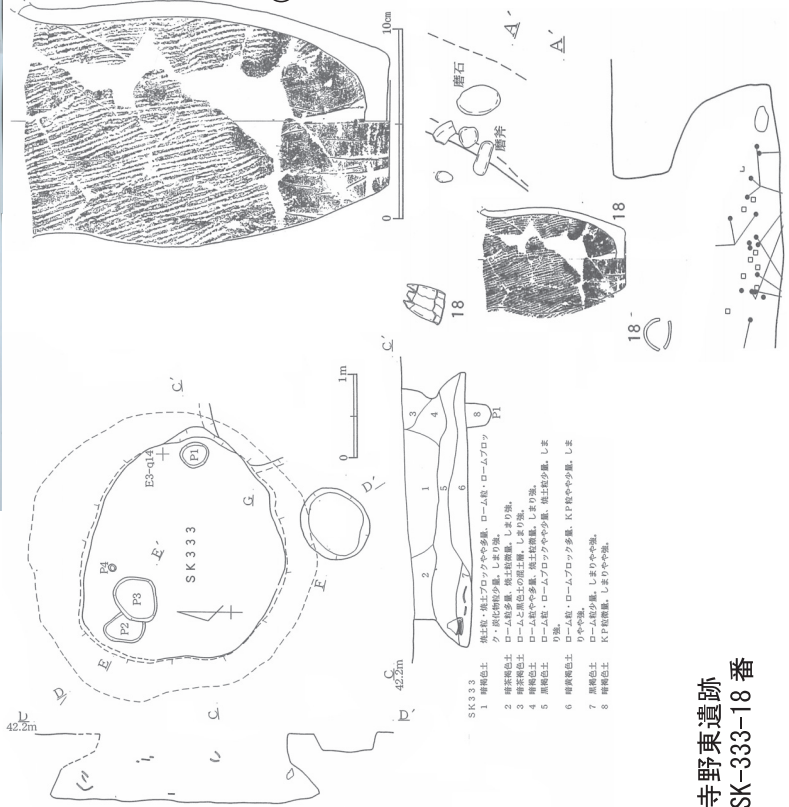


寺野東遺跡
SK-333-8 番

『寺野東遺跡Ⅱ』(1999)



(土器実測図：S=1/4)



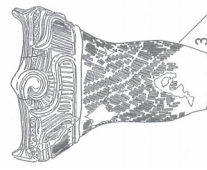
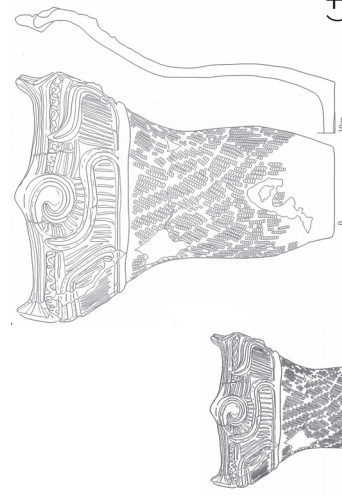
寺野東遺跡
SK-333-18 番

『寺野東遺跡Ⅱ』(1999)

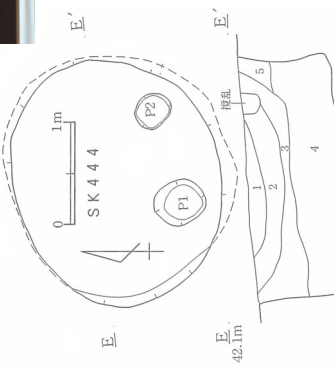


(南から)

(土器実測図：S=1/8)



A
42.1cm



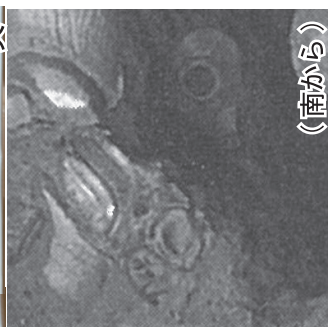
- 1 黒褐色土 ローム粒・焼土粒多量、しまり強。
- 2 黒褐色土 ローム粒多量、焼土粒、焼土粒少量、しまり強。
- 3 黒褐色土 ローム粒多量、K中粒・焼土粒少量、しまり強。
- 4 黒褐色土 ローム粒主体、K中粒多量、K中粒少量、K中粒少量、しまり強。
- 5 黒褐色土 ローム粒多量、焼土粒少量、しまり強。



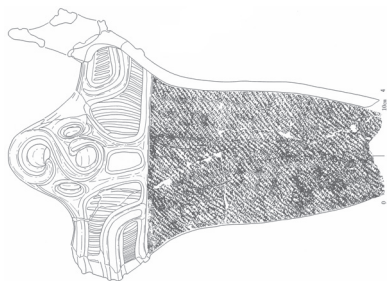
(南西から)

寺野東遺跡
SK-444-3 番

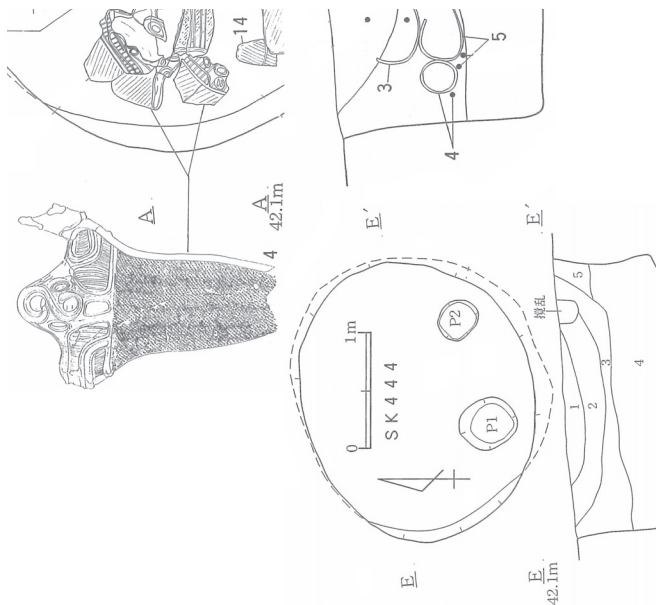
『寺野東遺跡Ⅱ』(1999)



(南から)



(土器実測図 : S=1/8)



- 1 黒褐色土、黒土粒多量、しまり強。
- 2 黒褐色土、黒土粒多量、焼土粒、炭化物粒少量、しまり強。
- 3 暗黄褐色土、ローム粒多量、K P 粒・焼土粒少量、しまり強。
- 4 深黄褐色土、ローム粒主体、K P 粒多量、K P ロック (径10~20mm) 稀らに含む、しまり強。
- 5 暗褐色土、ローム粒多量、焼土粒少量、しまり強。

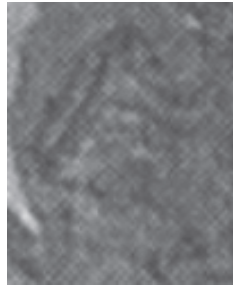
寺野東遺跡
SK-444-4 番

『寺野東遺跡Ⅱ』(1999)

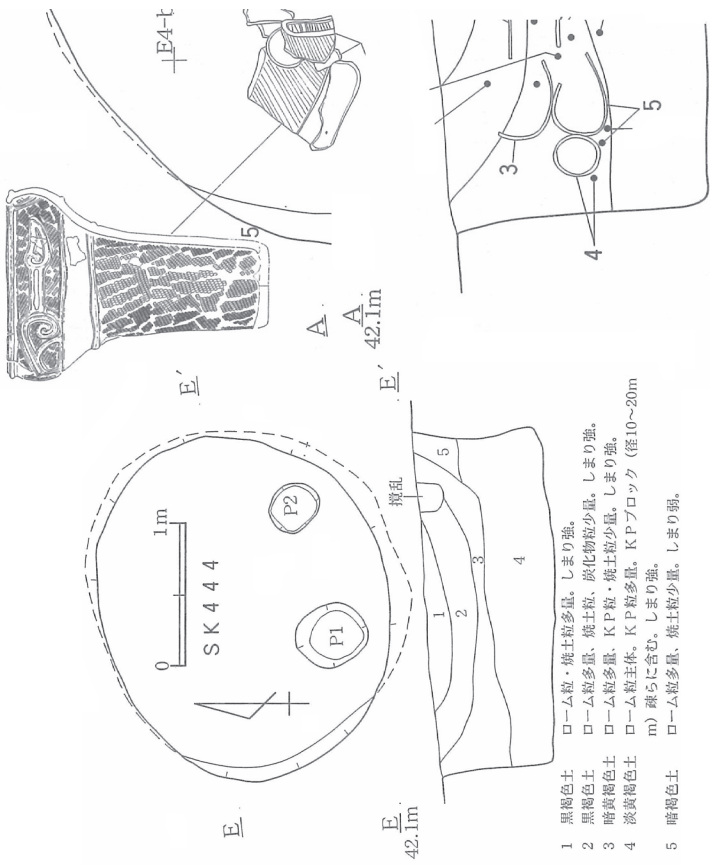


破片1
裏

裏



(破片1：西から)

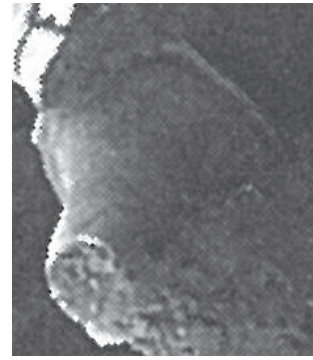


- 1 黒褐色土 ローム粒・焼土粒多量。しまり強。
- 2 黒褐色土 ローム粒多量。焼土粒・炭化物粒少量。しまり強。
- 3 暗黄褐色土 ローム粒多量。K P粒・焼土粒少量。しまり強。
- 4 淡黄褐色土 ローム粒主体。K P粒多量。K Pブロック (径10~20m) 雜らに含む。しまり強。
- 5 暗褐色土 ローム粒多量。焼土粒少量。しまり弱。

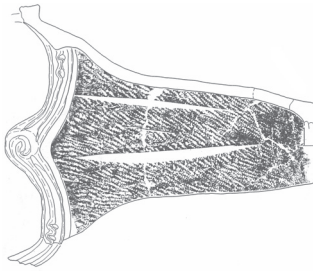
寺野東遺跡
SK-444-5 番

(土器実測図：S=1/8)

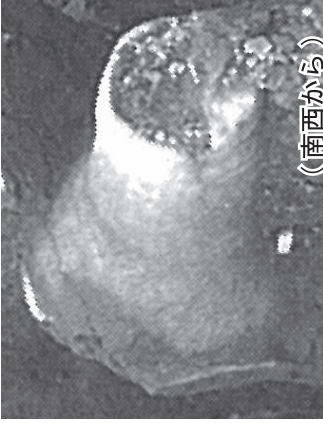
『寺野東遺跡Ⅱ』(1999)



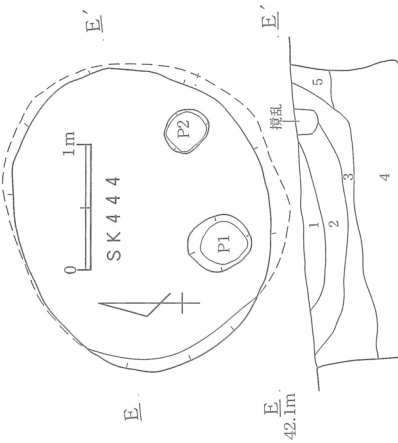
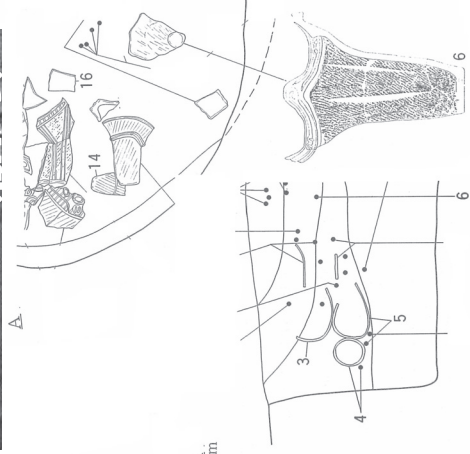
(南東から)



(土器実測図：S=1/8)



(南西から)



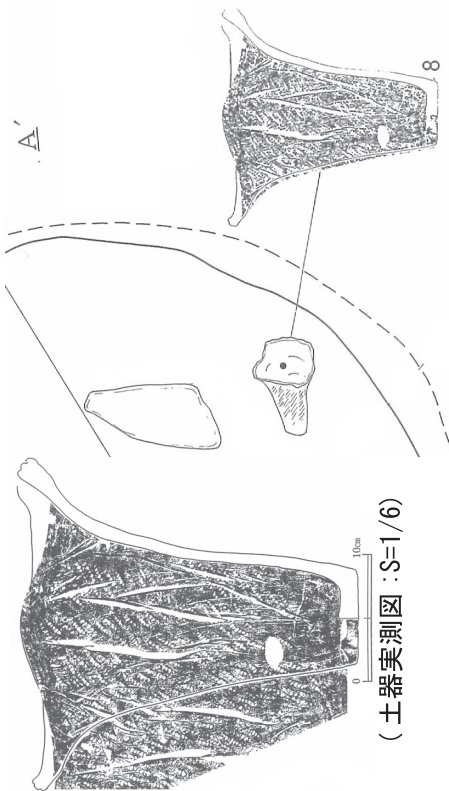
- 1 黒褐色土 ローム粒・焼土粒多量。しまり強。
- 2 黒褐色土 ローム粒多量、焼土粒、炭化物粒少量。しまり強。
- 3 暗褐色土 ローム粒多量、KP粒・焼土粒少量。しまり強。
- 4 淡黄褐色土 ローム粒主体、KP粒多量。KPブロック(径10~20mm) 隙らに含む。しまり強。
- 5 暗褐色土 ローム粒多量、焼土粒少量。しまり弱。

寺野東遺跡
SK-444-6 番

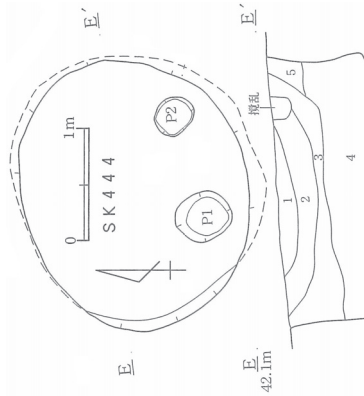
『寺野東遺跡Ⅱ』(1999)



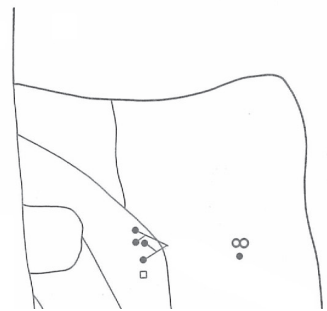
図



(土器実測図 : S=1/6)



- 1 黒褐色土
ローム粒・雄土粒多量。しまり強。
- 2 黒褐色土
ローム粒多量。雄土粒、炭化物粒少量。しまり強。
- 3 暗褐色土
ローム粒多量。K P 粒・雄土粒少量。しまり強。
- 4 淡褐色土
ローム粒主体。K P 粒多量。K P プロック (径10~20mm) 隙らに含む。しまり強。
- 5 暗褐色土
ローム粒多量。雄土粒少量。しまり弱。



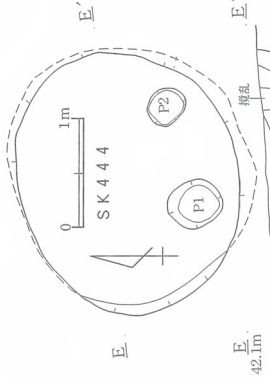
•8

寺野東遺跡
SK-444-8 番

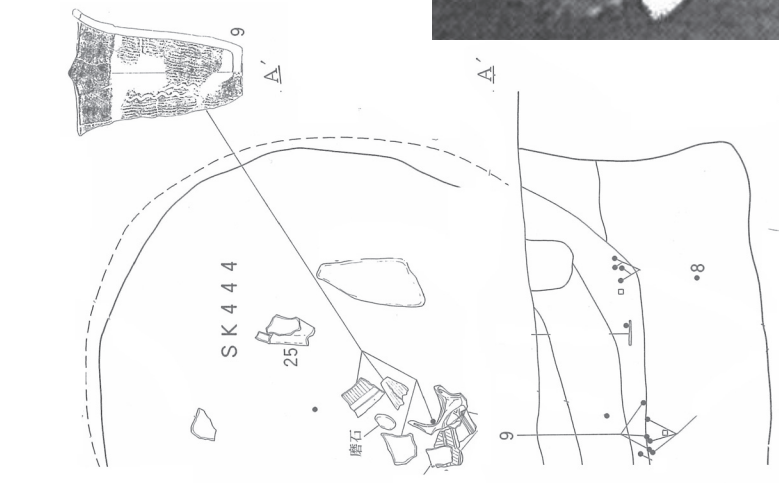
『寺野東遺跡Ⅱ』(1999)



(土器実測図 : S=1/4)



- 1 黒褐色土 ローム層・焼土粒多量、しまり強。
- 2 黒褐色土 ローム粒多量、焼土粒、炭化物粒少量、しまり強。
- 3 暗黄褐色土 ローム粒少量、K P粒・焼土粒少量、しまり強。
- 4 淡黄褐色土 ローム粒多量、K P粒多量、K Pブロック (径10~20mm) 散らばる。しまり強。
- 5 暗褐色土 ローム粒多量、焼土粒少量、しまり弱。



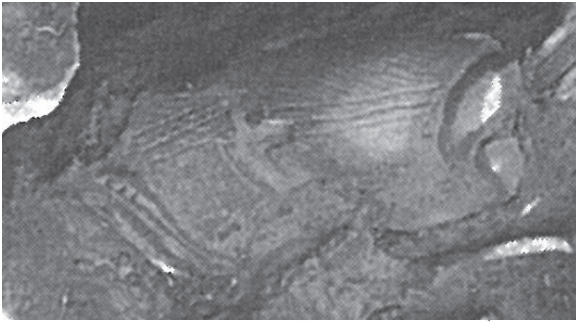
(北東から)

寺野東遺跡
SK-444-9 番

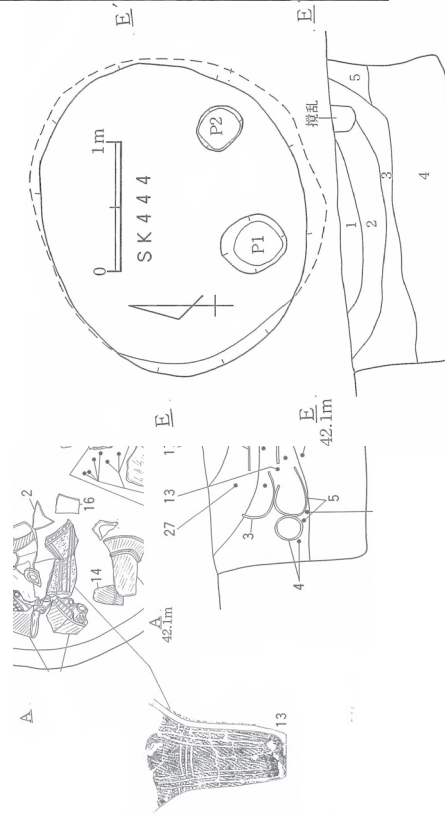
『寺野東遺跡Ⅱ』(1999)



天か



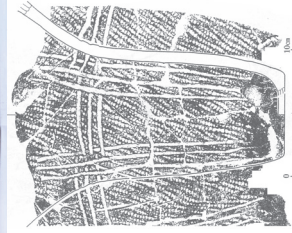
(西から)



- 1 黒褐色土 ローム粒・焼土粒多量、しまり強。
- 2 黒褐色土 ローム粒多量、焼土粒、炭化物粒少量、しまり強。
- 3 暗黄褐色土 ローム粒多量、KP粒・焼土粒少量、しまり強。
- 4 淡黄褐色土 ローム粒主体、KP粒多量、KPブロック (径10~20mm) 雜らに含む、しまり強。
- 5 暗褐色土 ローム粒多量、焼土粒少量、しまり弱。

寺野東遺跡
SK-444-13 番

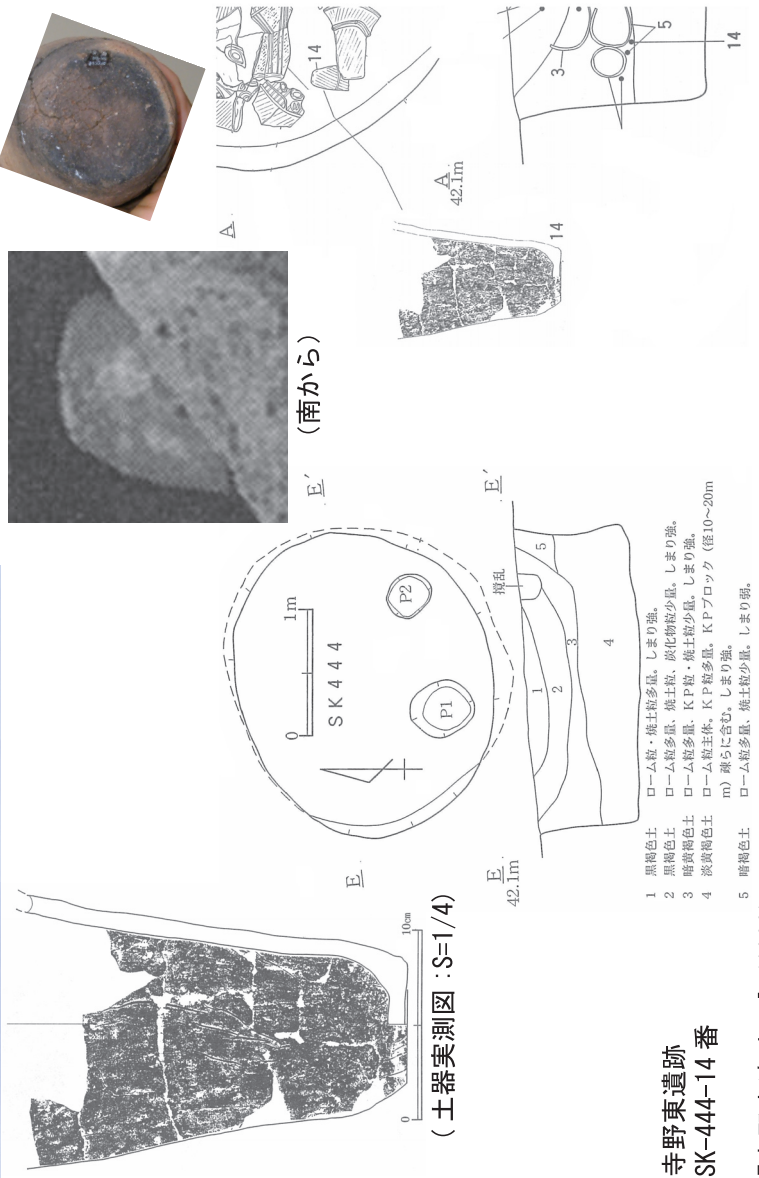
『寺野東遺跡Ⅱ』(1999)



(土器実測図：S=1/6)



天カ

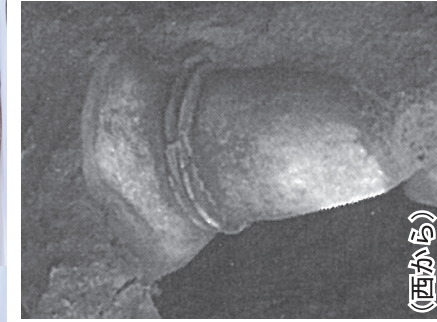


寺野東遺跡
SK-444-14 番

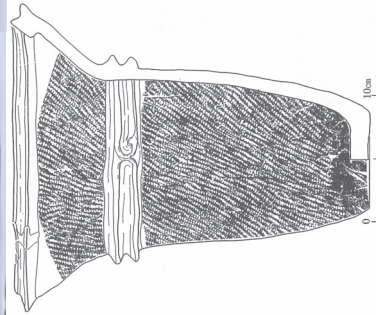
『寺野東遺跡Ⅱ』(1999)



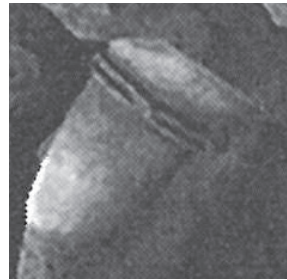
泉



(西から)



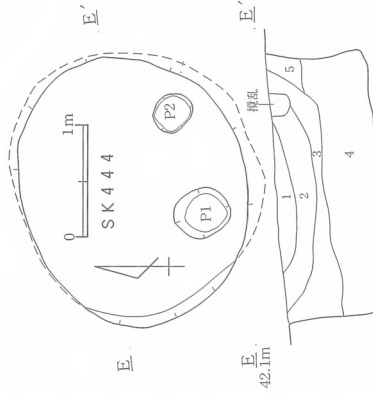
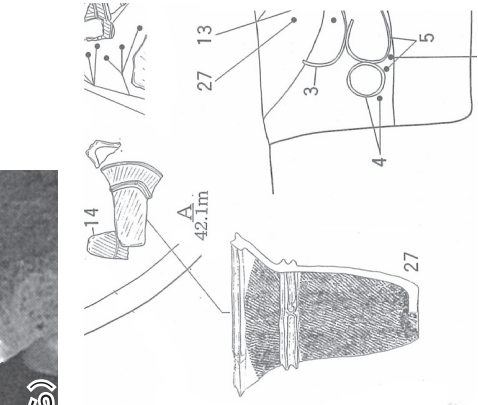
(土器実測図 : S=1/6)



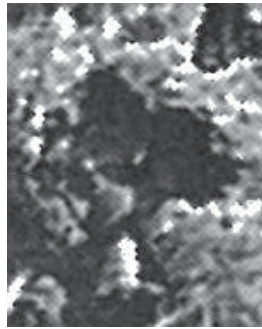
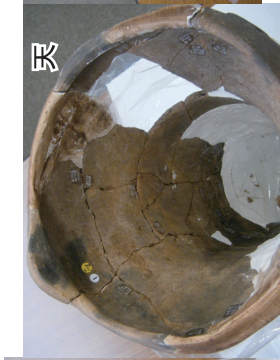
(南西から)

寺野東遺跡
SK-444-27 番

『寺野東遺跡Ⅱ』(1999)



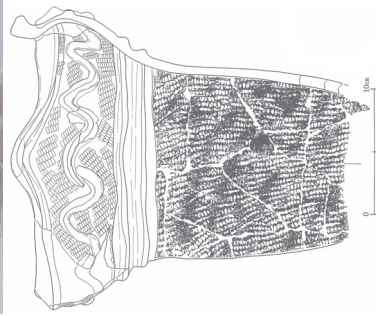
- 1 黒褐色土 ロー△粒・焼土粒多量。しまり強。
- 2 黒褐色土 ロー△粒多量。焼土粒、炭化物粒少量。しまり強。
- 3 暗灰褐色土 ロー△粒多量。K.P.粒・焼土粒少量。しまり強。
- 4 深灰褐色土 ロー△粒主体。K.P.粒多量。K.P.ブロック(径10~20mm) 練らに含む。しまり強。
- 5 暗褐色土 ロー△粒多量。焼土粒少量。しまり強。



(西から)



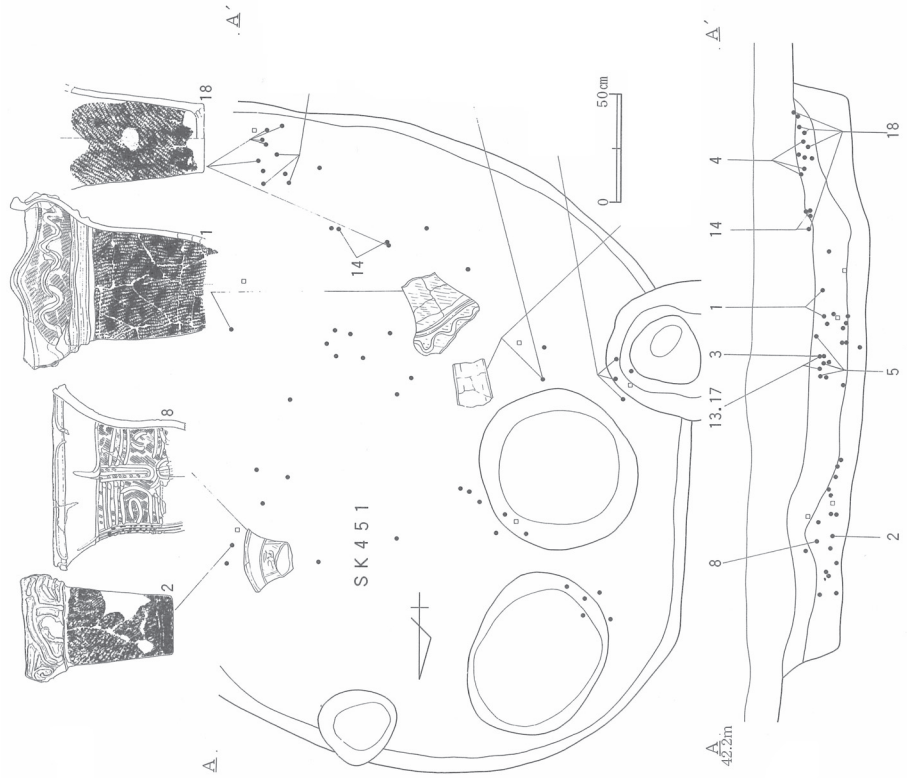
(西から)

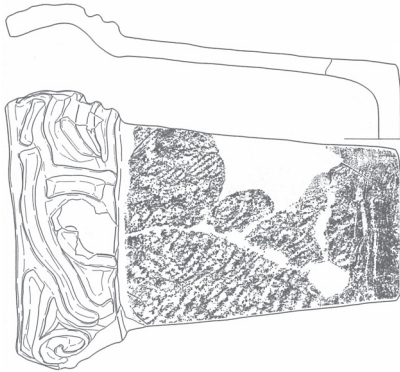
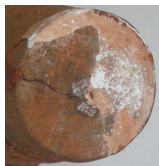
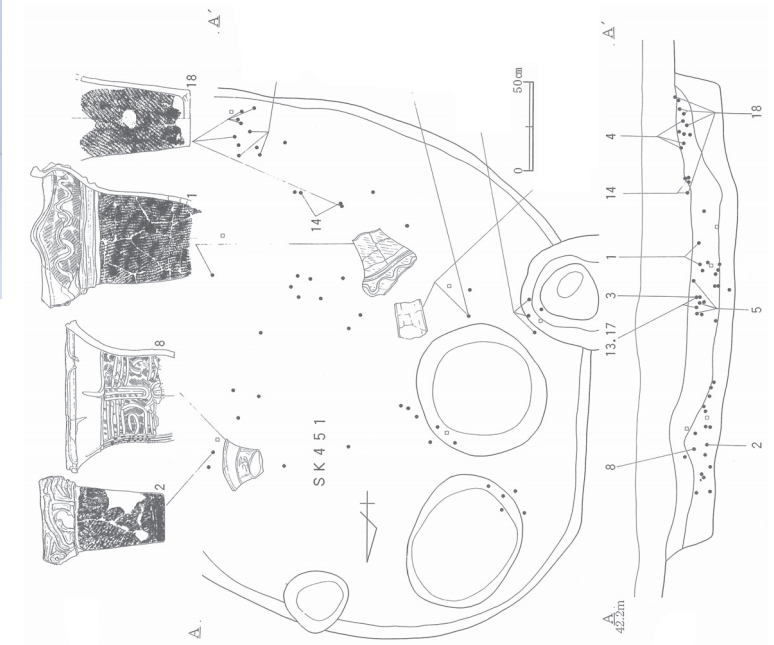
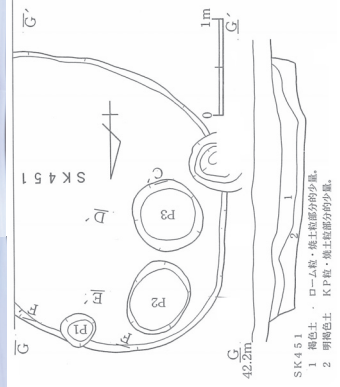


(土器実測図 : S=1/6)

寺野東遺跡
SK-451-1 番

『寺野東遺跡Ⅱ』(1999)

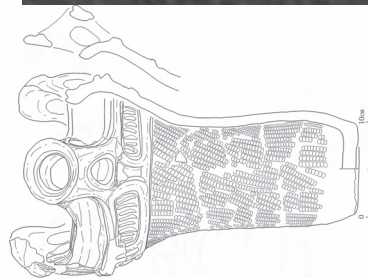




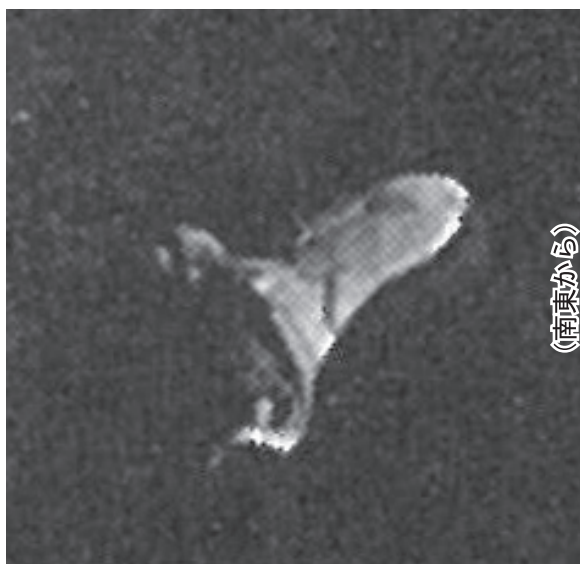
(土器実測図 : S=1/4)

寺野東遺跡
 SK-451-2 番

『寺野東遺跡Ⅱ』(1999)

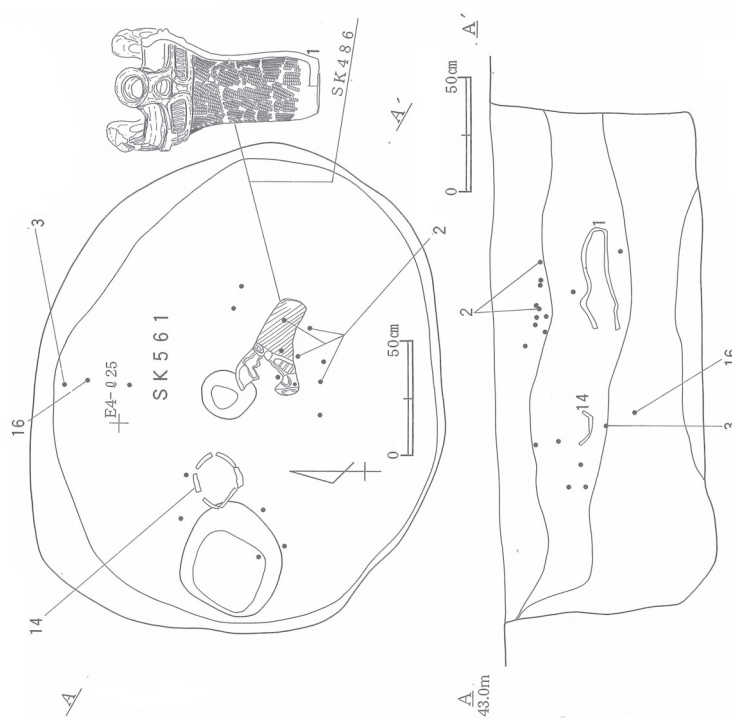


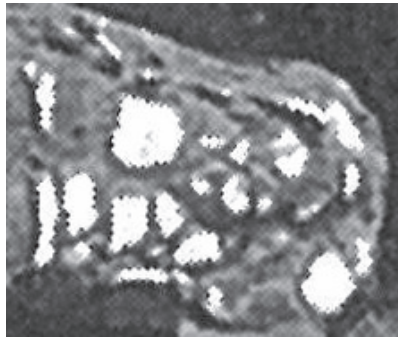
(土器実測図 : S=1/10)



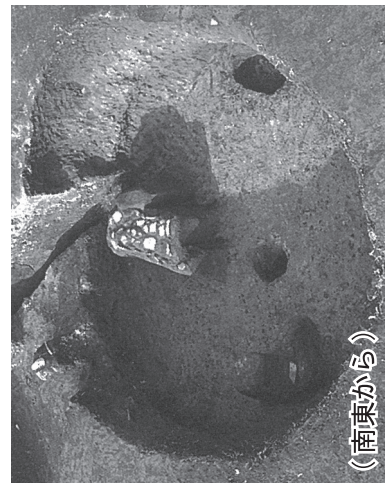
寺野東遺跡
SK-561-1 番

『寺野東遺跡Ⅱ』(1999)

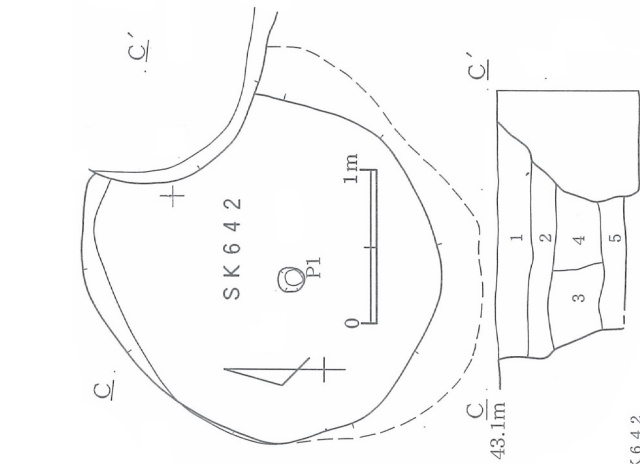




(北西から)

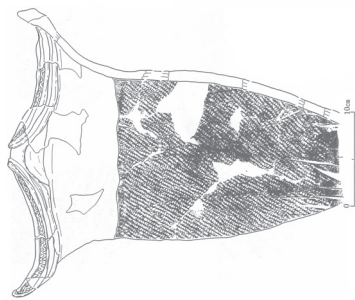


(南東から)



SK 642

- 1 暗褐色土
ローム粒・焼土粒・炭化物粒少量。しまり強。
- 2 暗褐色土
1層よりややや明。ローム粒・焼土粒・焼土ブロック(径10mm程度)・炭化物粒少量。しまり強。
- 3 暗褐色土
1層よりややや明。ローム粒・ロームブロック(径15mm程度)・焼土粒・炭化物粒少量。しまり強。
- 4 褐色土
ローム質土。炭化物粒少量。しまり強。
- 5 淡褐色土
ローム質土。炭化物粒少量。しまり強。



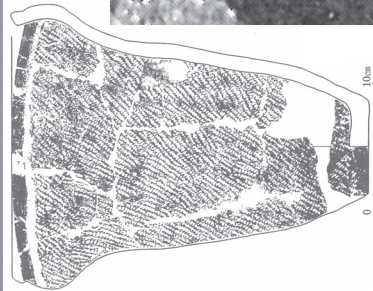
(実測図 : S=1/8)

寺野東遺跡
SK-642-1 番

『寺野東遺跡Ⅱ』(1999)



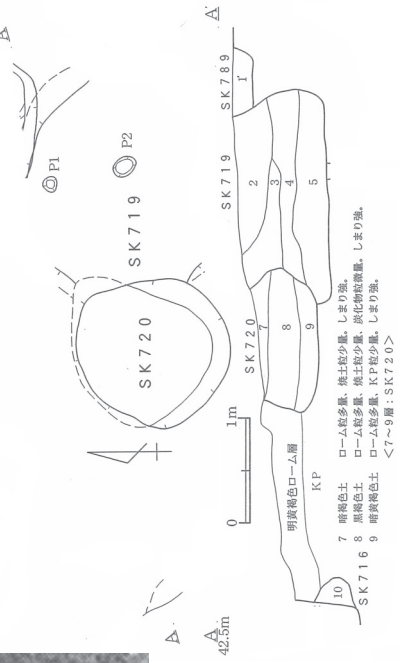
天



(実測図 : S=1/6)



(南から)



寺野東遺跡
SK-720-1 番

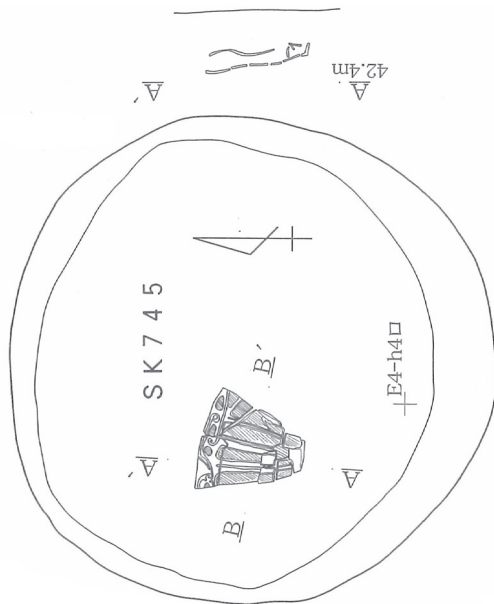
『寺野東遺跡Ⅱ』(1999)



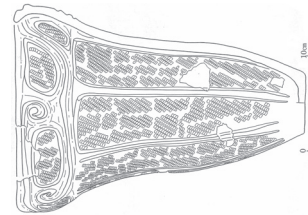
天



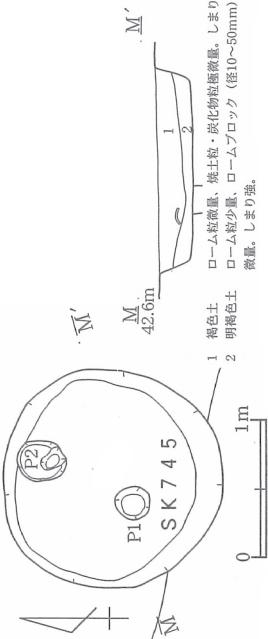
(南西から)



B
42.4m



(土器実測図：S=1/8)



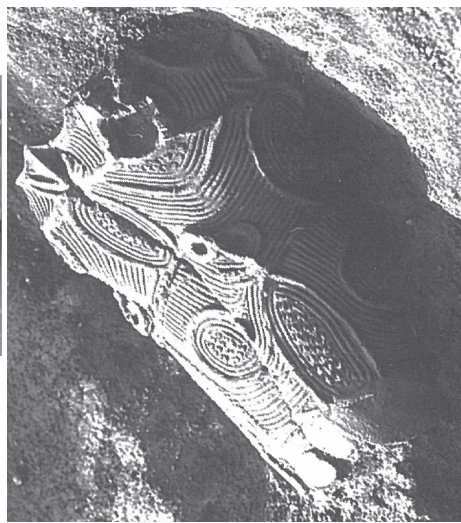
1 褐色土
ローム粒微量、凝土粒・炭化物粒極微量。しまり強。
2 明褐色土
ローム粒少量、ロームブロック（径10~50mm）・K・P粒
微量。しまり強。

寺野東遺跡
SK-745-1 番

『寺野東遺跡Ⅱ』(1999)



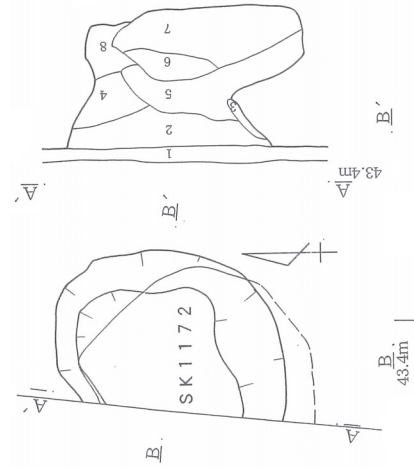
表



(南東から)



(北東から)



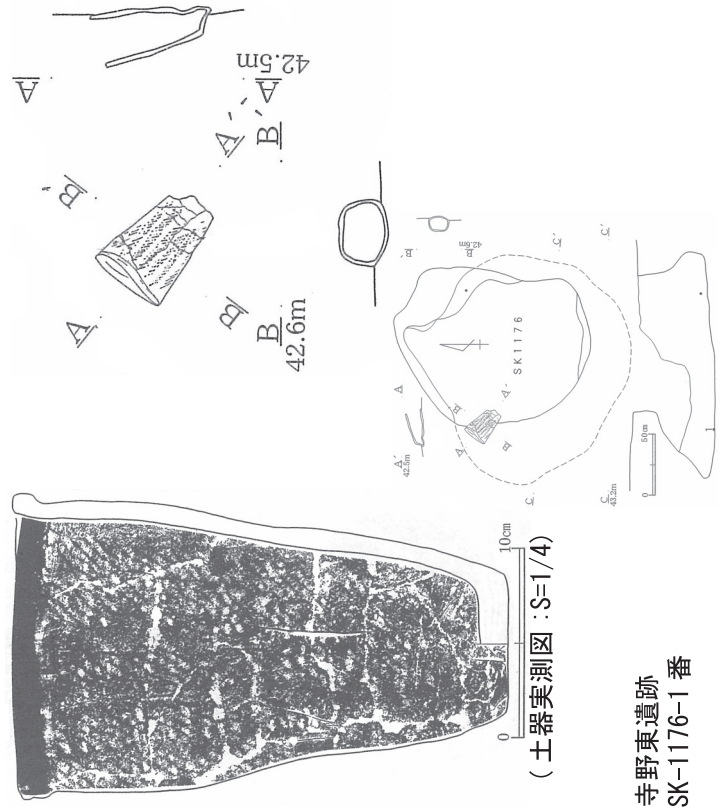
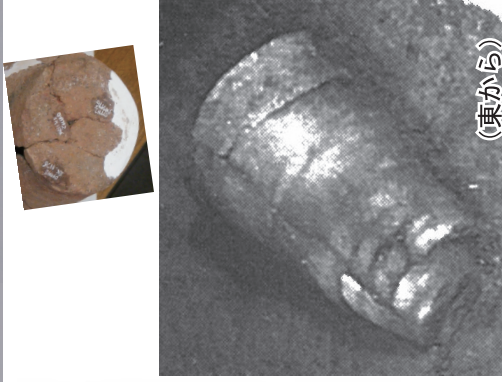
SK1172

- 1 黒褐色土 ローム粒子少量、白色粒・粘土粒微量。(遺物含む)
- 2 黒褐色土 ローム粒・白色粒・粘土粒少量、炭化物微量。(遺物含む)
- 3 暗褐色土 ローム粒多量、ロームブロック、炭化物少量。
- 4 茶褐色土 ロームブロック多量、ローム粒子少量、粘性やや強。
- 5 暗褐色土 ローム粒多量、ロームブロック少量、炭化物微量。(遺物含む)
- 6 茶褐色土 ローム粒多量、ロームブロック・K.P.ブロック少量、やや粘性強。
- 7 茶褐色土 ローム粒多量、ロームブロック・K.P.ブロック少量、やや粘性強。
- 8 黒褐色土 ロームブロック・K.P.ブロック少量、炭化物微量、粘性強。

寺野東遺跡
SK-1172-1 番

『寺野東遺跡Ⅱ』(1999)

(土器実測図：S=1/10)



寺野東遺跡
SK-1176-1 番

『寺野東遺跡Ⅱ』(1999)