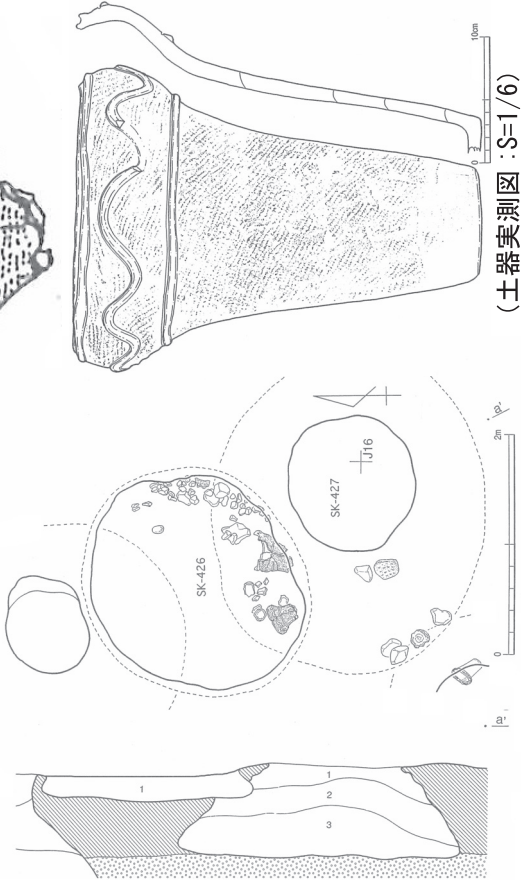




天



(土器実測図 : S=1/6)



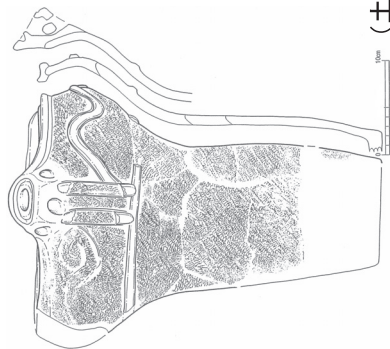
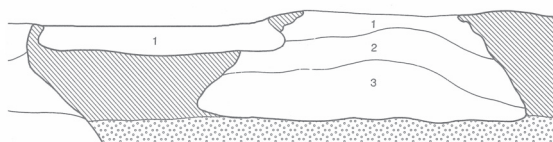
(南西から)



(南東から)

御霊前遺跡 I
SK-426-1 番

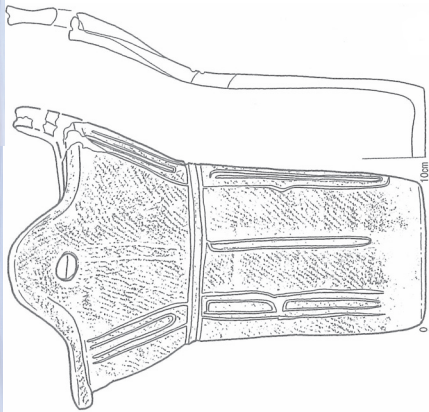
『御霊前遺跡 I』 (2000)



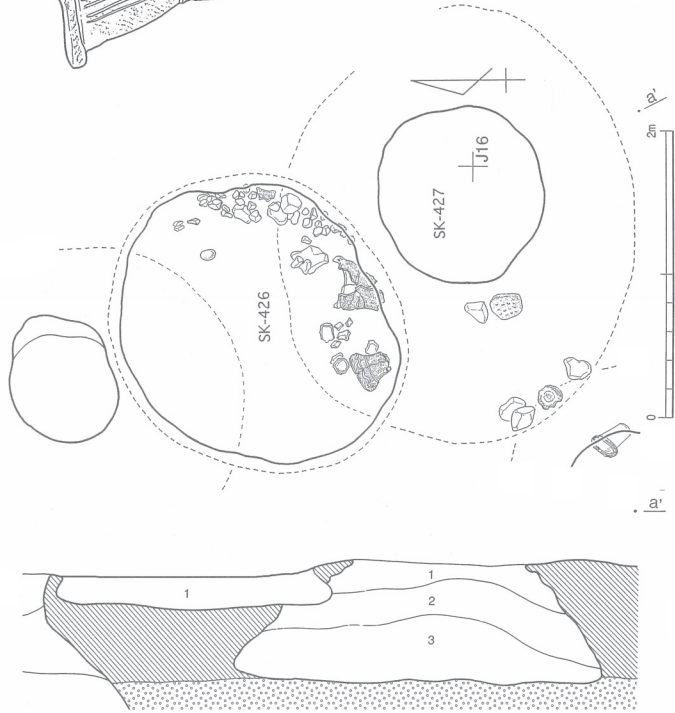
御霊前遺跡 I
SK-426-2 番

(土器実測図：S=1/8)

『御霊前遺跡』(2000)

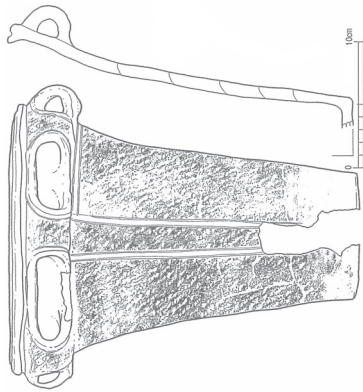


(土器実測図：S=1/5)

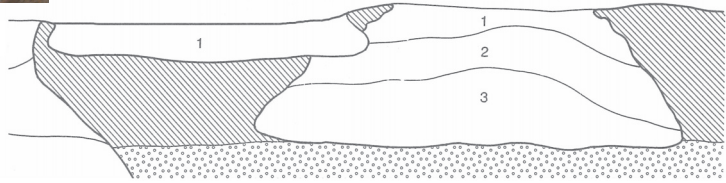
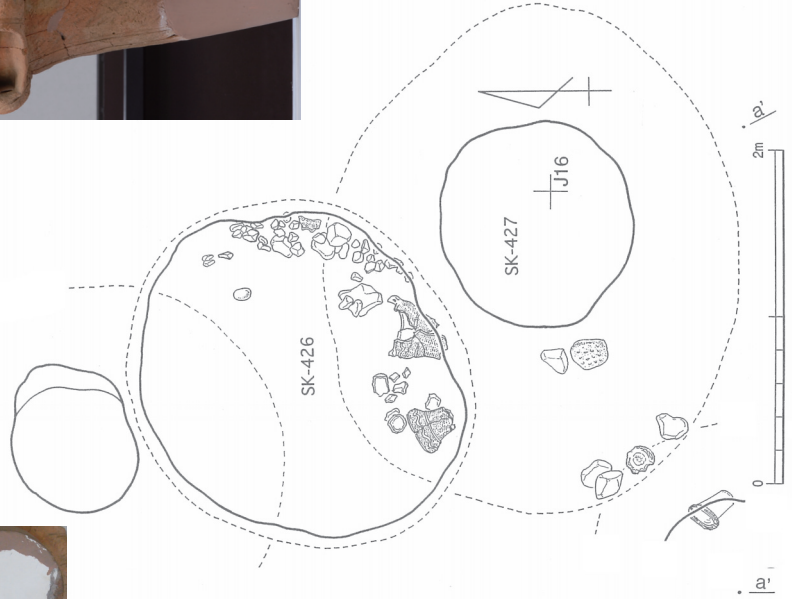


御霊前遺跡 I
SK-427-1 番

『御霊前遺跡 I』(2000)

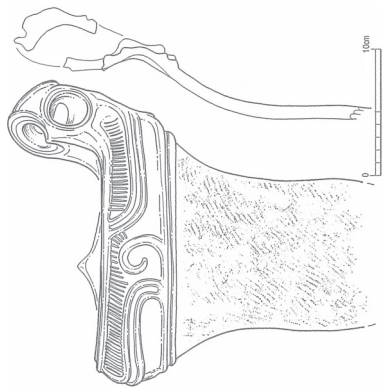
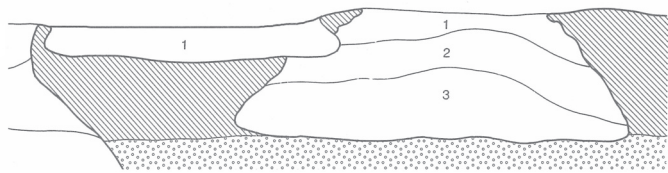


(土器実測図 : S=1/6)



御霊前遺跡 I
SK-427-2 番

『御霊前遺跡』(2000)



(土器実測図 : S=1/6)

御霊前遺跡 I
SK-427-4 番

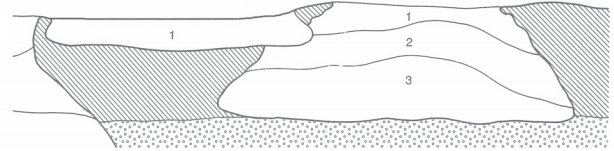
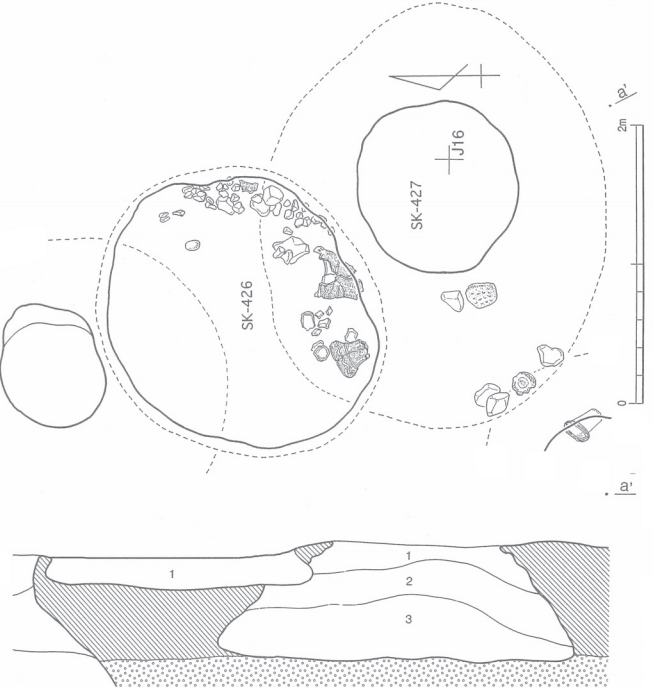
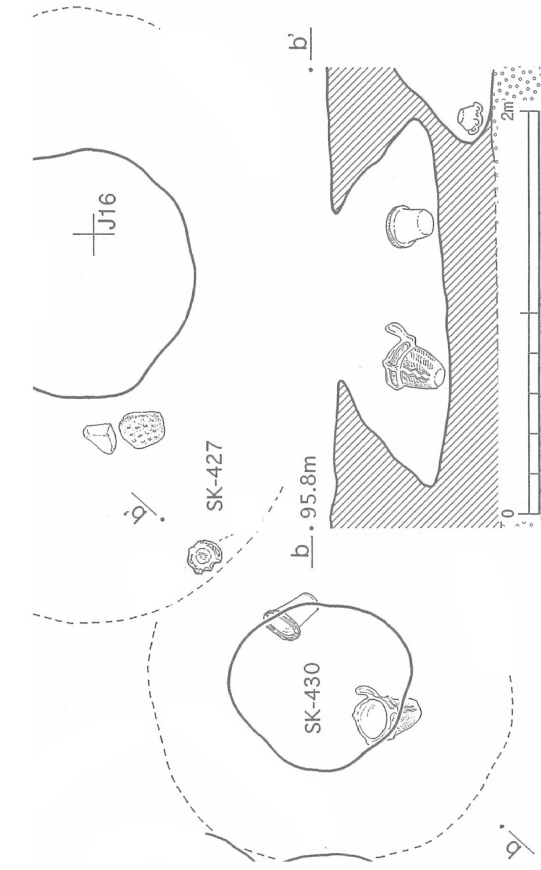
『御霊前遺跡 I』(2000)



(北東からを天地反転)



(土器実測図 : S=1/3)

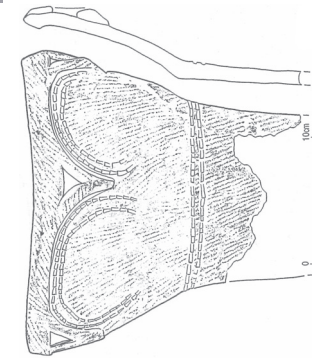


御霊前遺跡 I
SK-427-5 番

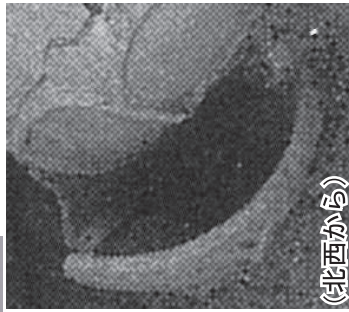
『御霊前遺跡 I』 (2000)



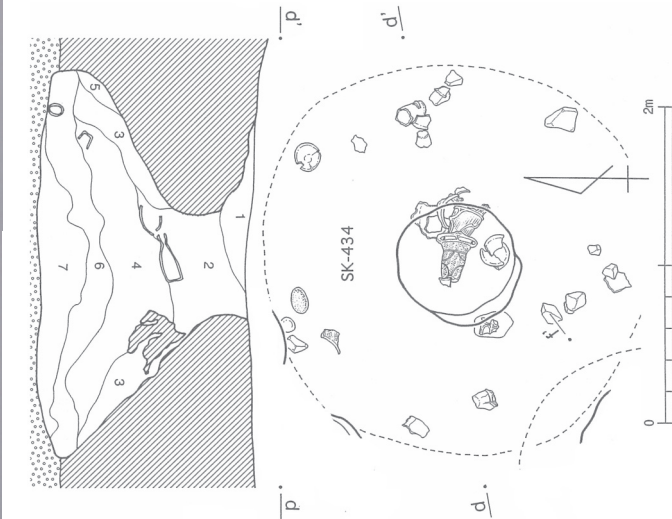
天



(土器実測図 : S=1/9)



(北西から)



(北から)

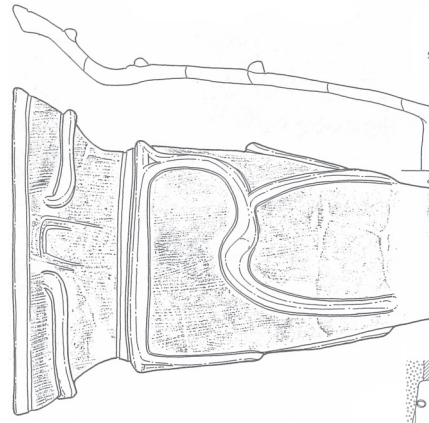


御霊前遺跡 I
SK-434-2 番

『御霊前遺跡 I』(2000)



図



(土器実測図・S=1/6)



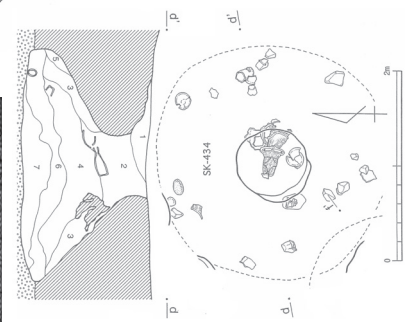
(北西から)



(西から)

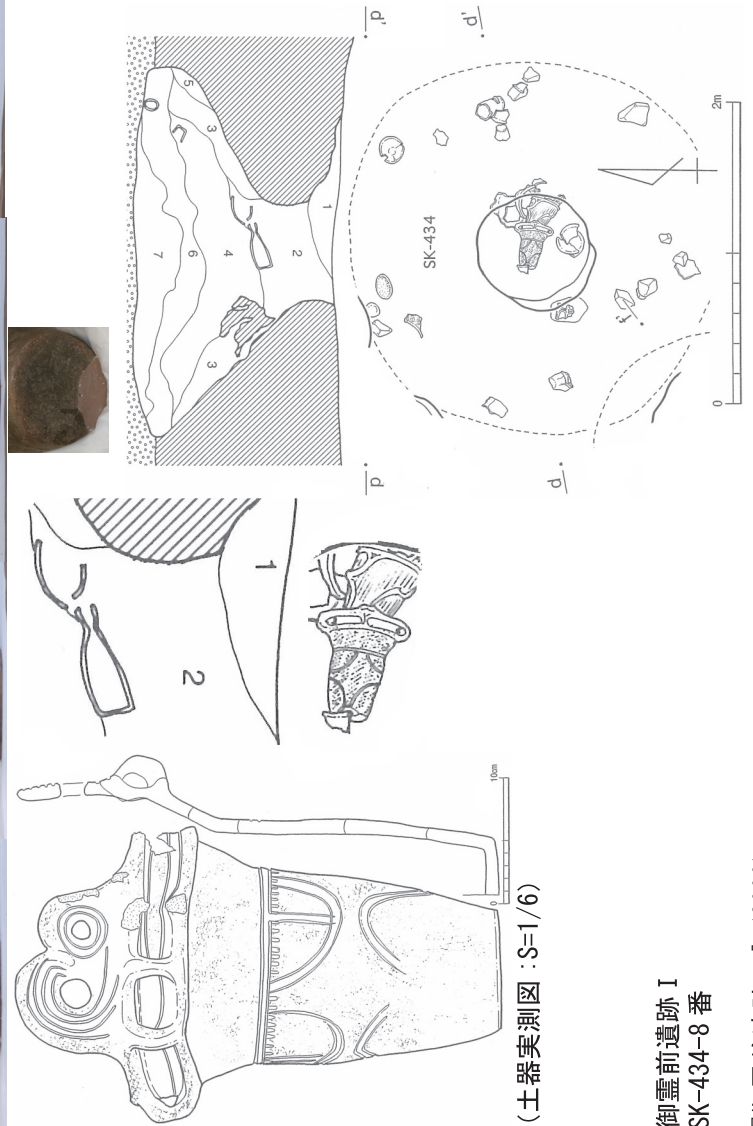
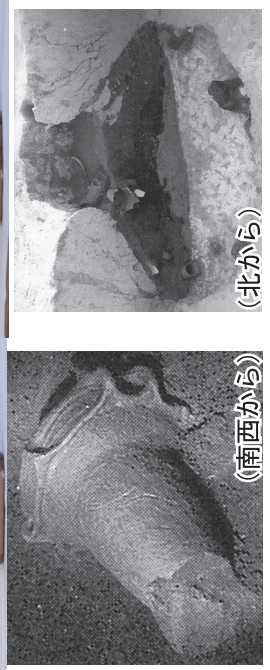


(北から)



御霊前遺跡 I
SK-434-6 番

『御霊前遺跡 I』(2000)



(土器実測図 : S=1/6)

御霊前遺跡 I
SK-434-8 番

『御霊前遺跡 I』 (2000)



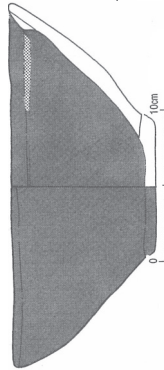
南破片



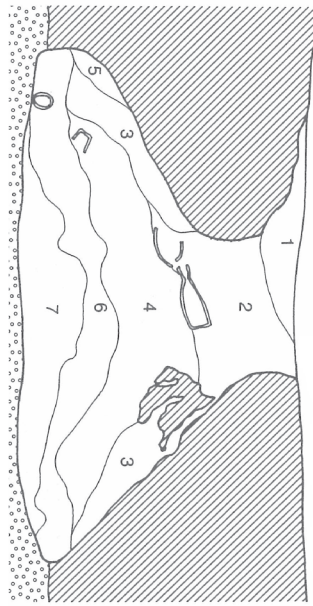
北東破片

北西破片

北西

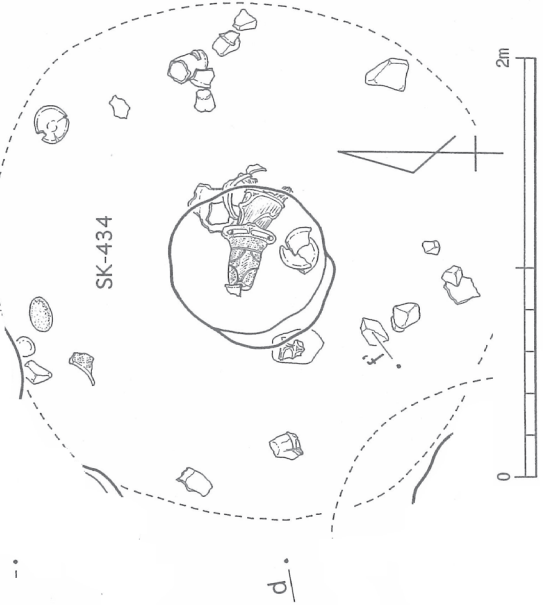


(土器実測図 : S=1/5)



p.

d.



御霊前遺跡 I
SK-434-10 番

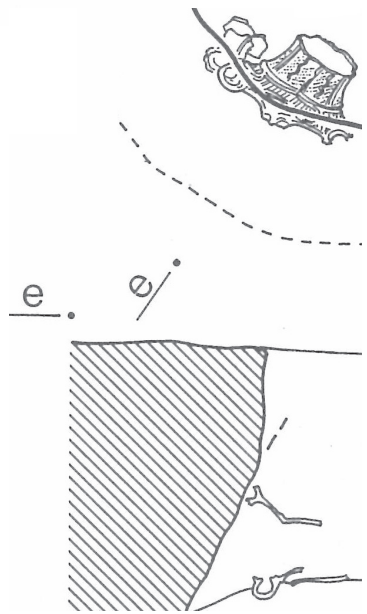
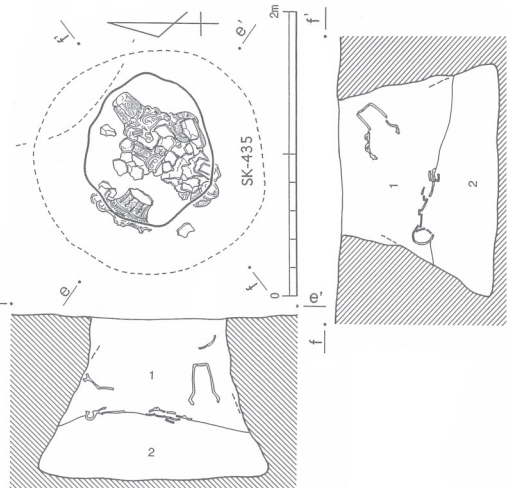
『御霊前遺跡 I』 (2000)



裏



(土器実測図 : S=1/10)

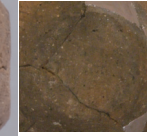


御霊前遺跡 I
SK435-1 番

『御霊前遺跡 I』(2000)



天



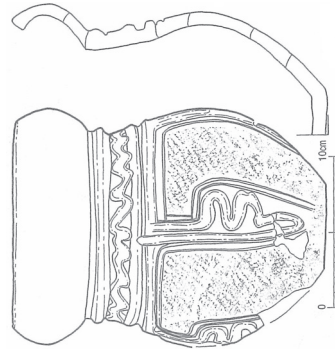
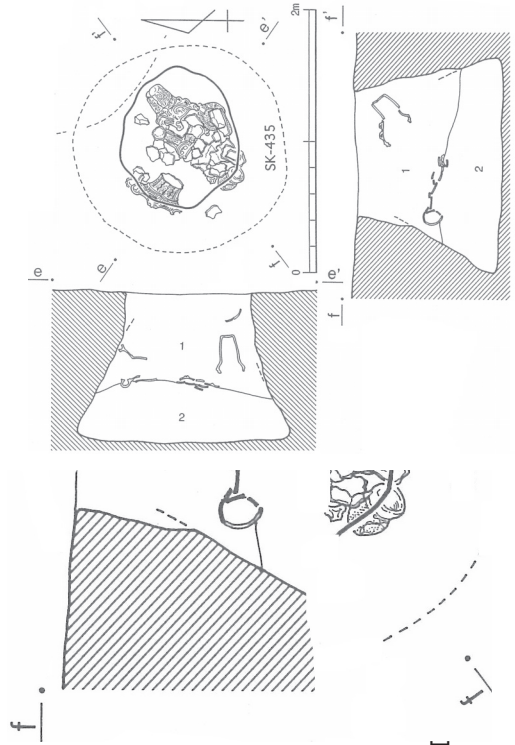
(北から)



(東から)



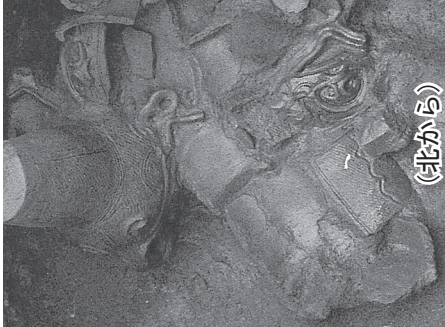
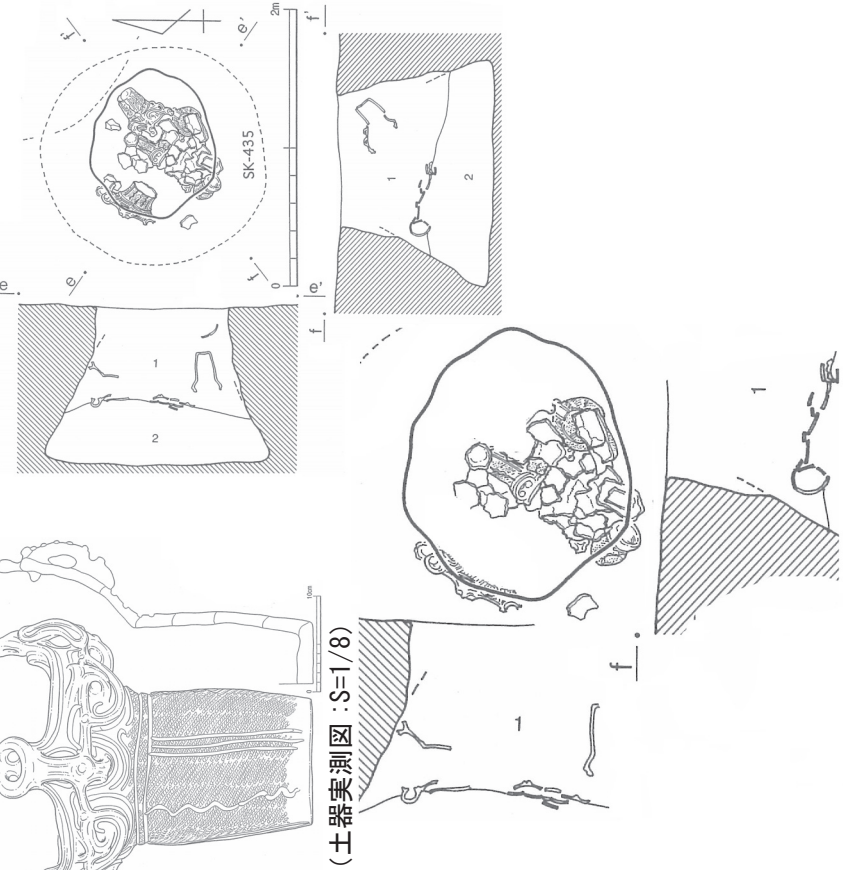
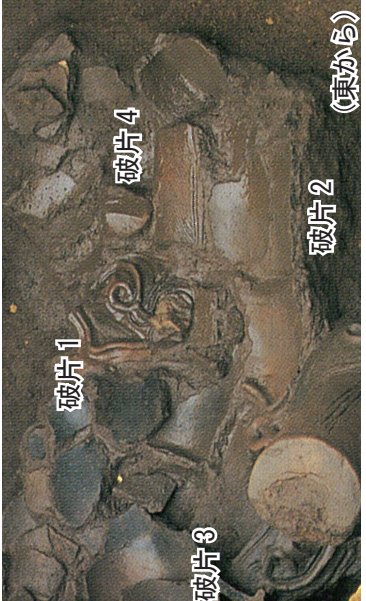
(東から)



(土器実測図：S=1/5)

御霊前遺跡 I
SK-435-4 番

『御霊前遺跡 I』(2000)

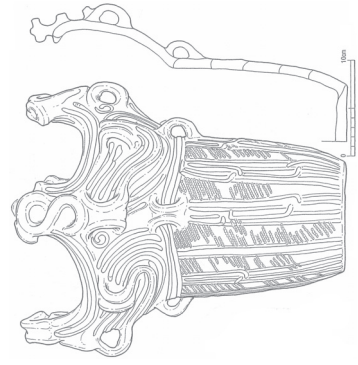


御霊前遺跡 I
SK-435-5 番

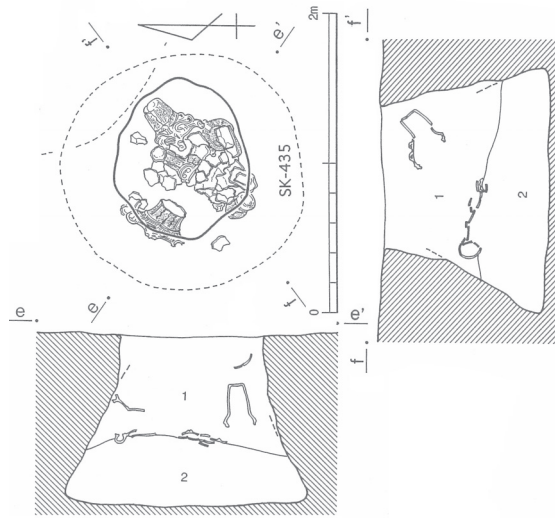
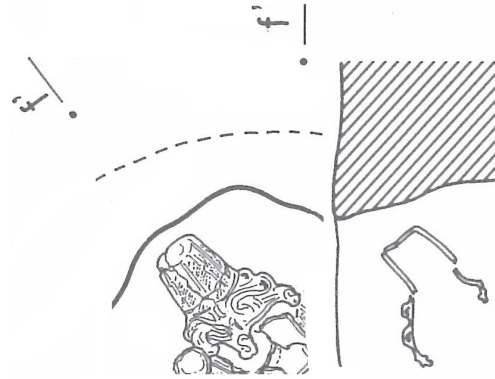
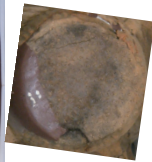
『御霊前遺跡 I』 (2000)



(北東から)



(土器実測図 : S=1/8)



御霊前遺跡 I
SK-435-6 番

『御霊前遺跡 I』 (2000)