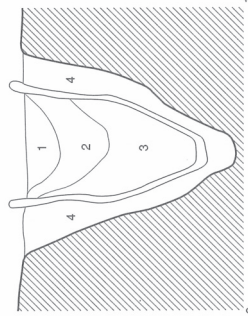
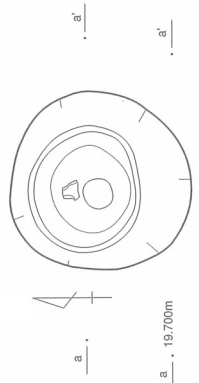




南



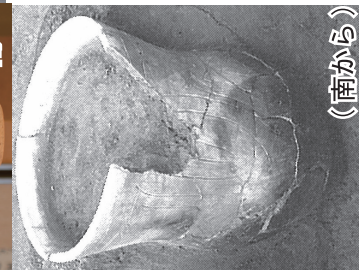
(土器実測図 : S=1/12)



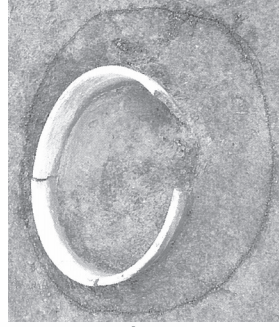
1. 黒褐色土 (75YR 3/1) 黒色土を少量混入する。しまりがあるが、粘性欠く。
2. 灰褐色土 (75YR 4/1) 少量のローム粒子、微量の赤色ハミス、黒色土粒子含む。しまりがあるが、粘性欠く。
3. 灰褐色土 (75YR 5/2) 少量のローム粒子含む。しまり固く、粘性あり。
4. 褐色土 (75YR 4/3) 泥状物なし。粘性、しまりあり。



(南から)



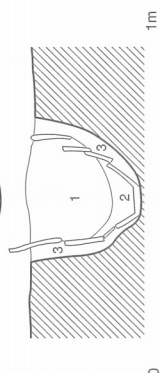
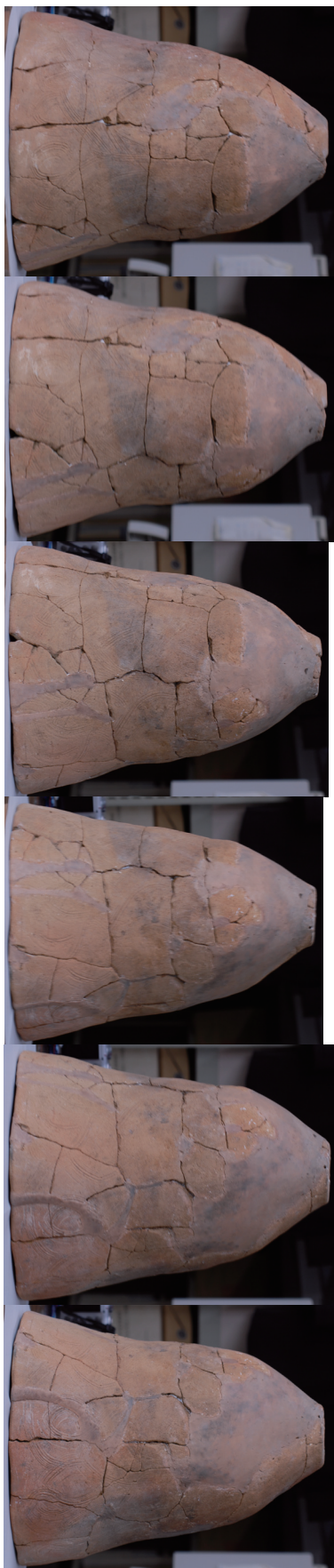
(南から)



(南から)

藤岡神社遺跡
S1-1 番

『藤岡神社遺跡』(2001)



- (土器実測図 : S=1/9)
1. 灰褐色土 (7.5YR 4/2) 少量のローム紋子含む。しなりに腐み、粘性あり。
 2. 灰褐色土 (7.5YR 4/2) 混入物なし。しなりに固く、粘性あり。
 3. 黒褐色土 (7.5YR 4/3) 混入物なし。しなりやや欠き、粘性なし。



(南から)



(南から)



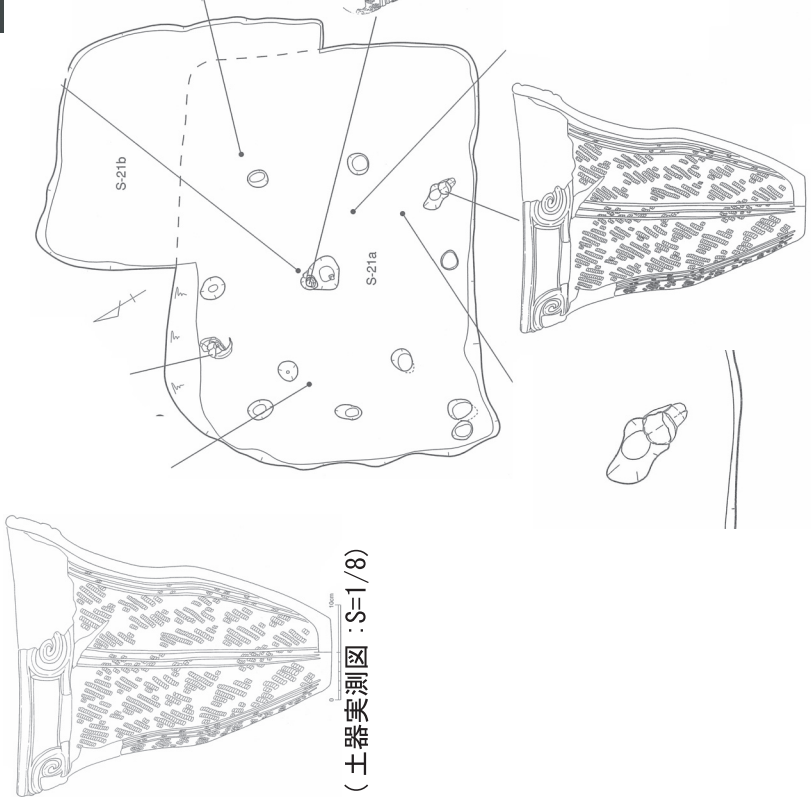
(南から)

藤岡神社遺跡
S4-1 番

『藤岡神社遺跡』(2001)



図



(土器実測図・S=1/8)



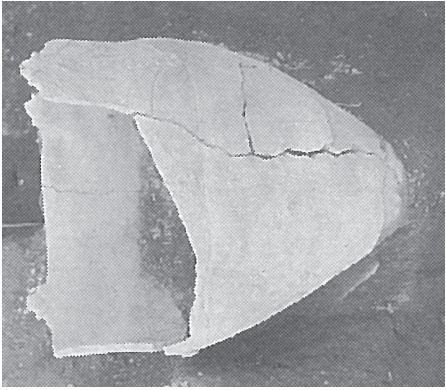
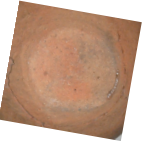
(南から)

藤岡神社遺跡
S21-1 番

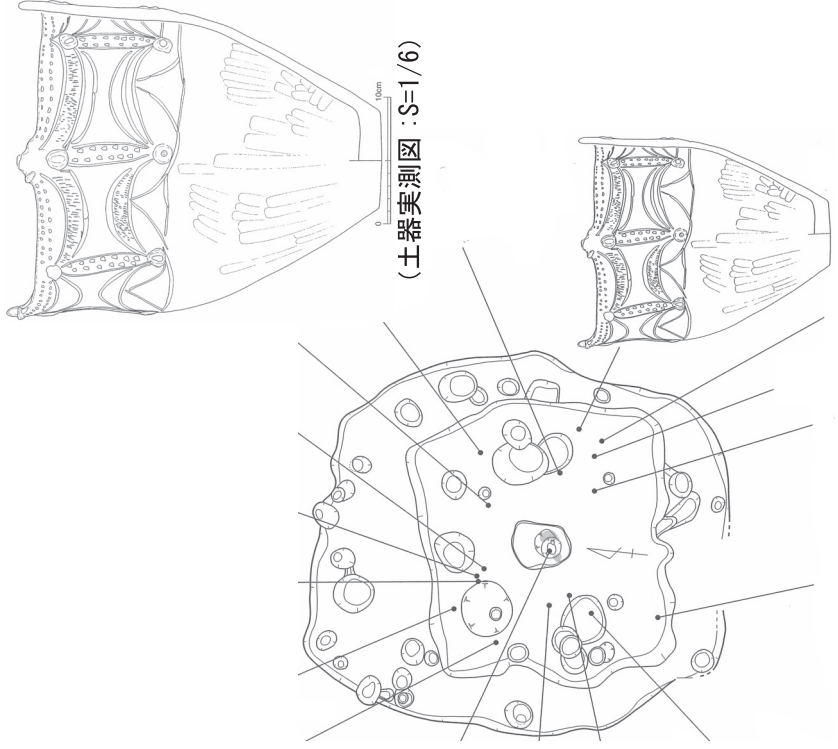
『藤岡神社遺跡』(2001)



天



(南から)

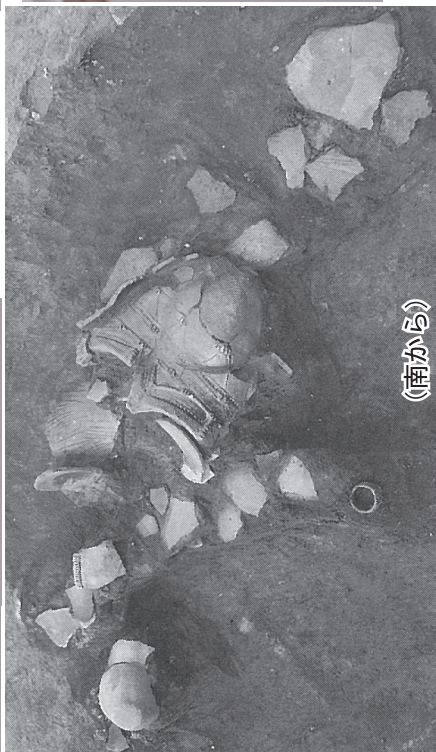


藤岡神社遺跡
S39-1 番

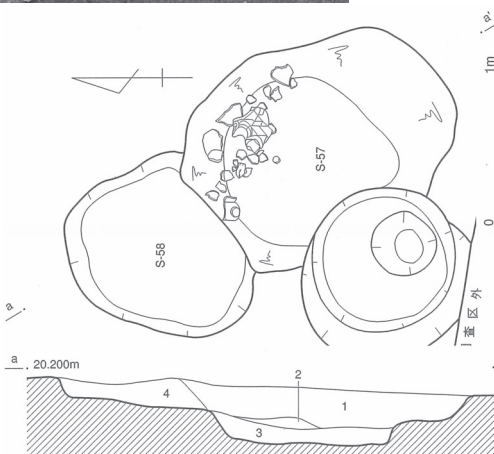
『藤岡神社遺跡』(2001)



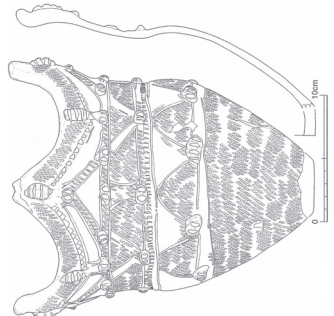
氏



(南から)



1. 黒褐色土 微量の炭化物、焼土粒子含む。粘性、しまりあり。
2. 赤褐色土 多数の焼土を混入する。しまり、粘性なし。
3. 褐色土 少量の焼土粒子含む。粘性、しまりあり。
4. 黒色土 中量のローム粒子含む。しまり面いが、粘性やや欠く。



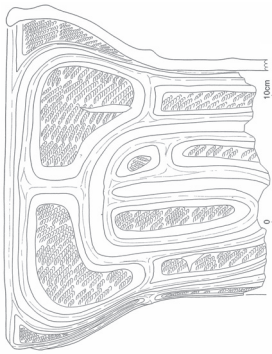
(土器実測図 : S=1/6)

藤岡神社遺跡
S57-1 番

『藤岡神社遺跡』(2001)



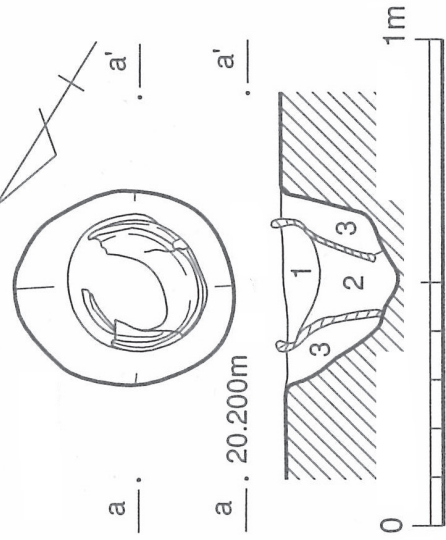
南西



(土器実測図 : S=1/6)



(南西から)



- 1. 黒褐色土 (10YR 3/2) 微量のローム粒子含む。粘性、しまりあり。
- 2. 黒褐色土 (10YR 3/2) 中量のローム粒子含む。しまり強く、粘性あり。
- 3. 暗褐色土 (10YR 3/3) 少量のローム粒子含む。しまりやや欠くが、粘性あり。



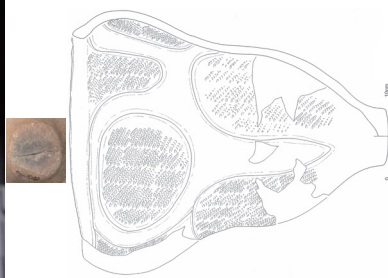
(南西から)

藤岡神社遺跡
S87-1 番

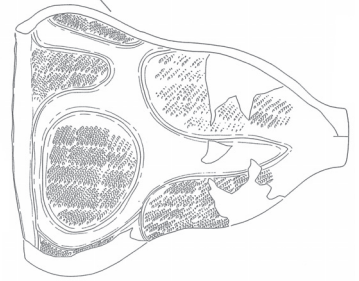
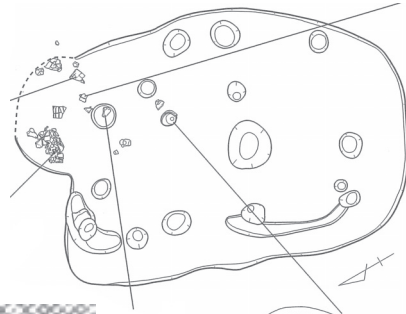
『藤岡神社遺跡』(2001)



(北東から)

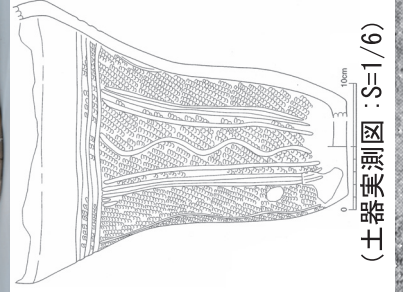
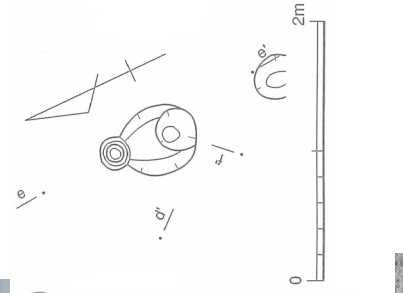


(土器実測図 : S=1/9)

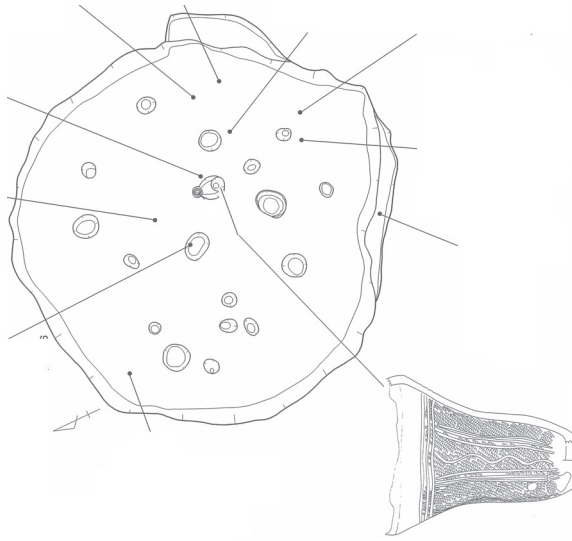


藤岡神社遺跡
S164-2 番

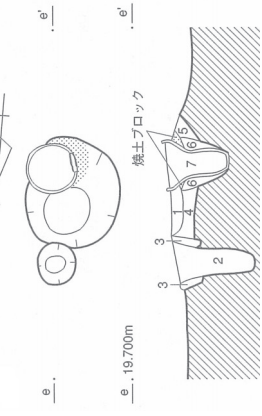
『藤岡神社遺跡』(2001)



(土器実測図 : S=1/6)



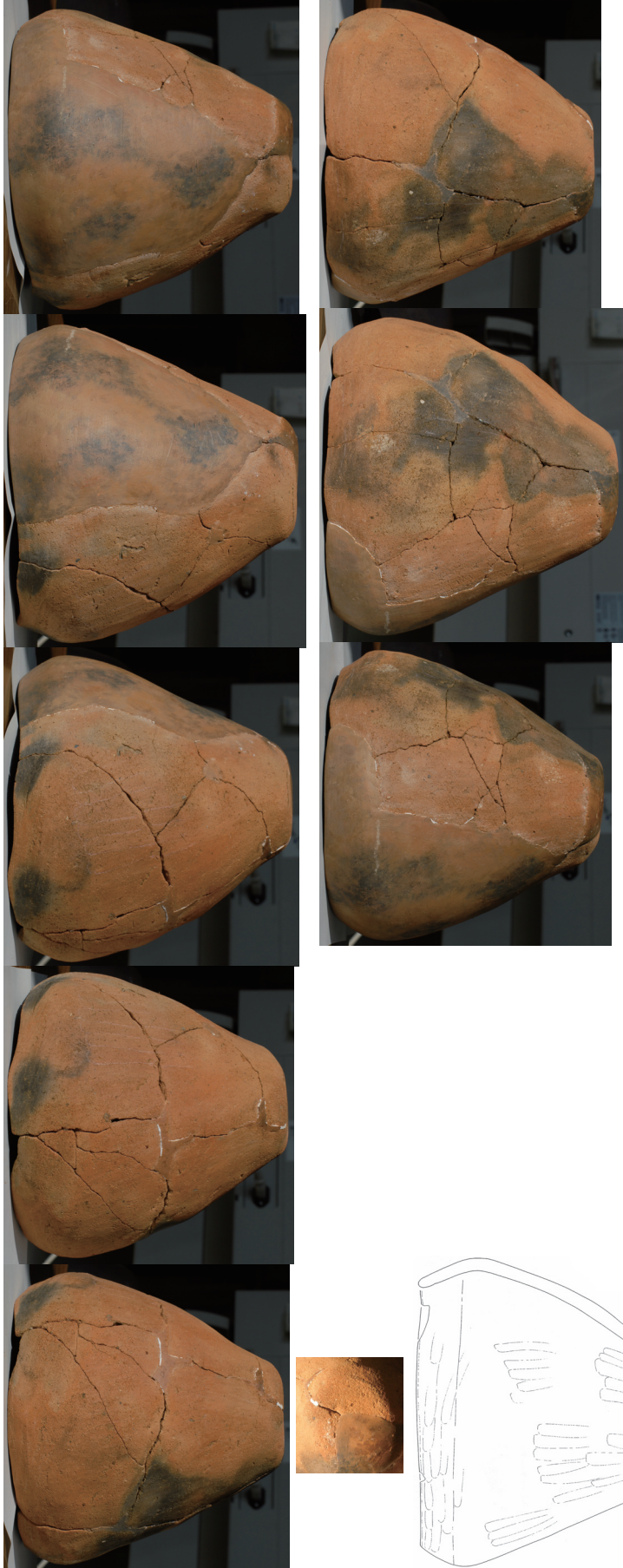
- S-185 坪跡No.2
1. 暗黄褐色土 (10YR 7/4) 焼土粒アロック少量を含む。
 2. 暗褐色土 (10YR 3/3) 焼土粒微量を含む。しまり良し。下層に炭化物微量を含む。
 3. 暗黄褐色土 (10YR 7/4) 暗黄色ローム (黒色土含む) を貼付けており、きわめて硬質。
 4. 灰褐色土 (7.5YR 4/2) 焼土粒量、炭化物微量、黒色土少量含む。上面は焼熱で固くしまる。
 5. 灰褐色土 (7.5YR 3/2) 焼土粒量、炭化物微量、黒色土少量含む。上面は焼熱で固くしまる。
 6. 黒褐色土 (7.5YR 3/1) 焼土粒微量含む。
 7. 黒褐色土 (7.5YR 3/1) 焼土粒微量含む。



(北東から)

藤岡神社遺跡
S185-2 番

『藤岡神社遺跡』(2001)



(土器実測図：S=1/6)

藤岡神社遺跡
S185-3 番

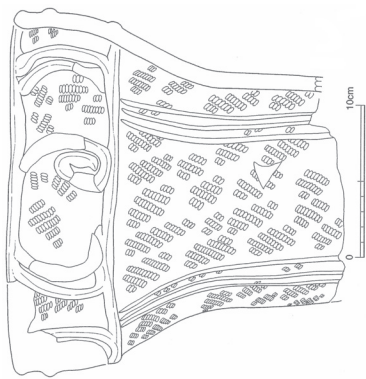
『藤岡神社遺跡』(2001)



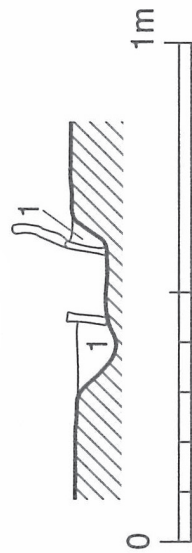
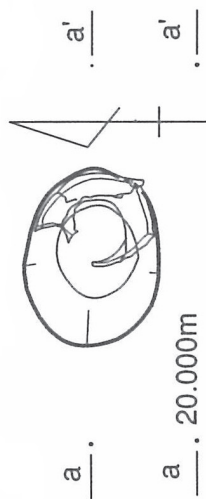
(実測図 : S=1/6)

藤岡神社遺跡
S324-6 番

『藤岡神社遺跡』(2001)



(土器実測図 : S=1/5)



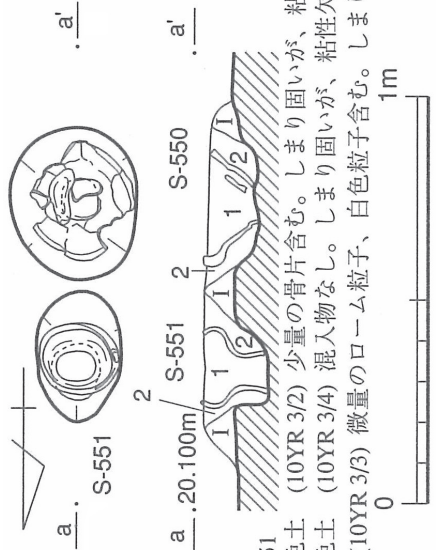
1. 暗褐色土 少量のローム粒子含む。しまりやや欠き、粘性欠く。

藤岡神社遺跡
S549-2 番

『藤岡神社遺跡』(2001)



(西から)



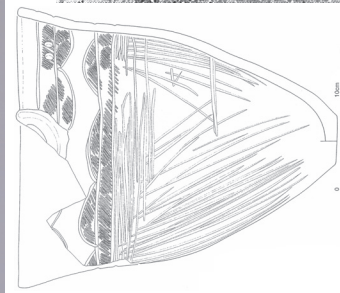
- S-551
1. 黒褐色土 (10YR 3/2) 少量の骨片含む。しまり固いが、粘性欠く。
 2. 暗褐色土 (10YR 3/4) 混入物なし。しまり固いが、粘性欠く。
- I. 暗褐色土 (10YR 3/3) 微量のローム粒子、白色粒子含む。しまり固く、粘性あり。

藤岡神社遺跡
S551-5 番

『藤岡神社遺跡』(2001)



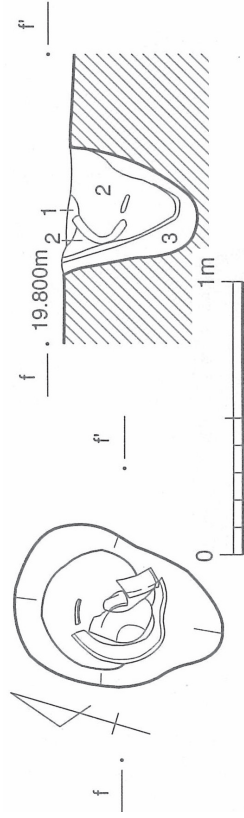
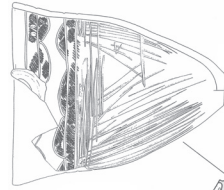
北



(土器実測図 : S=1/8)



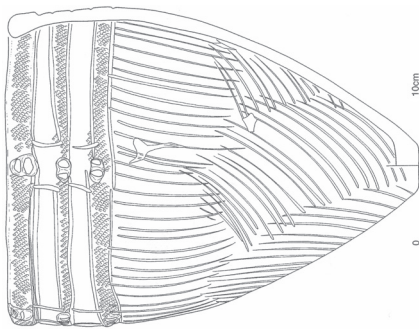
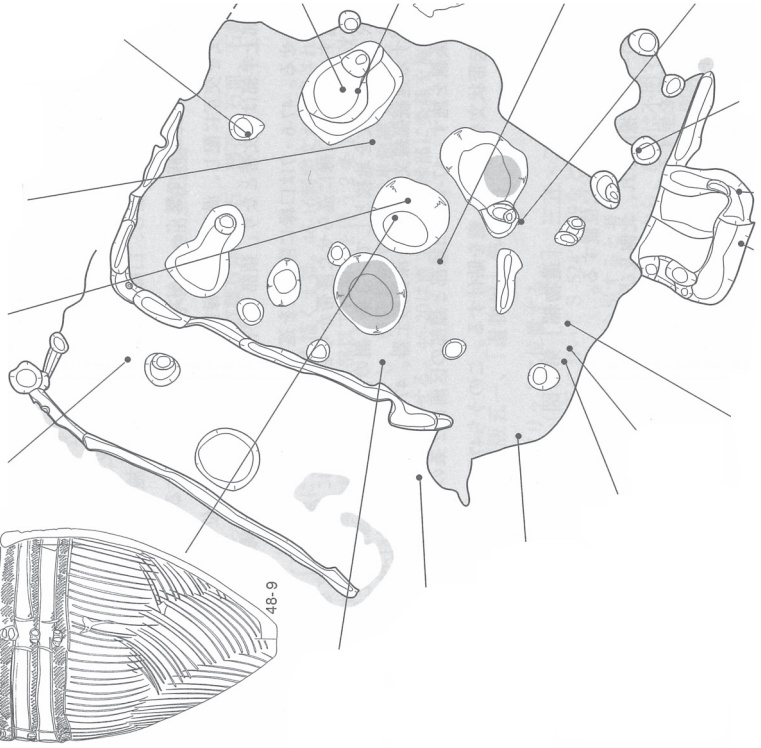
(北から)



- 1. 暗赤褐色土 (5YR 3/2) 少量の焼土、炭化物を含む。しまりなし、粘性あり。
- 2. 褐灰色土 (5YR 4/1) 少量の焼土粒 φ 1mm、微量の炭化物を含む。しまりなし、粘性あり。
- 3. 黒褐色土 (7.5YR 3/1) 混入物なし。粘性、しまりやや欠く。

藤岡神社遺跡
S946-8 番

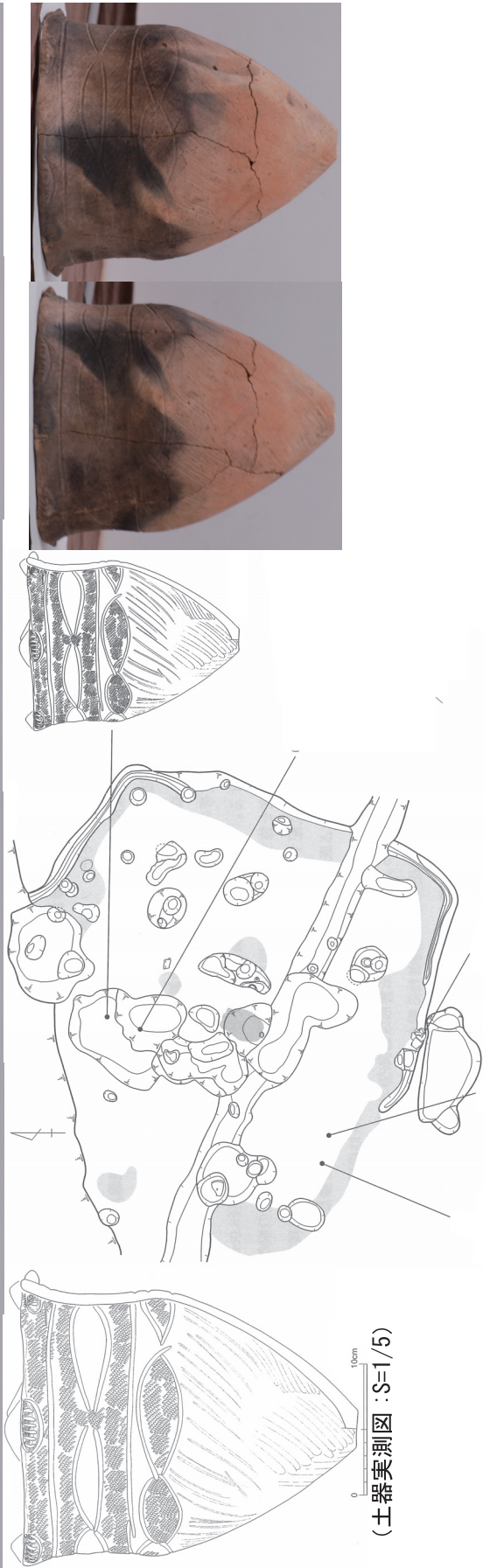
『藤岡神社遺跡』(2001)



(土器実測図 : S=1/5)

藤岡神社遺跡
S946-9 番

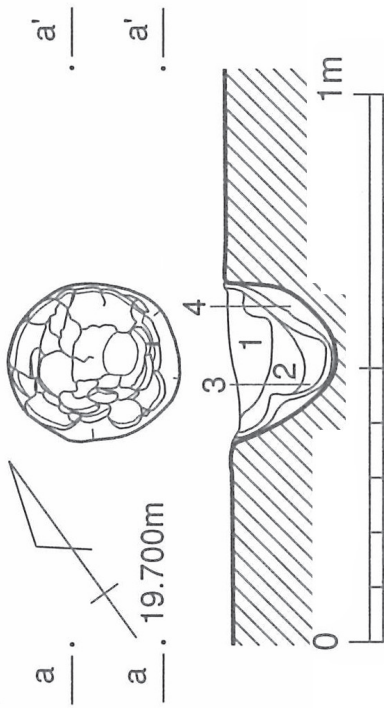
『藤岡神社遺跡』(2001)



(土器実測図 : S=1/5)

藤岡神社遺跡
S980-13 番

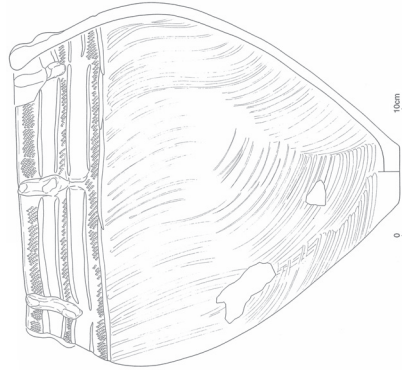
『藤岡神社遺跡』(2001)



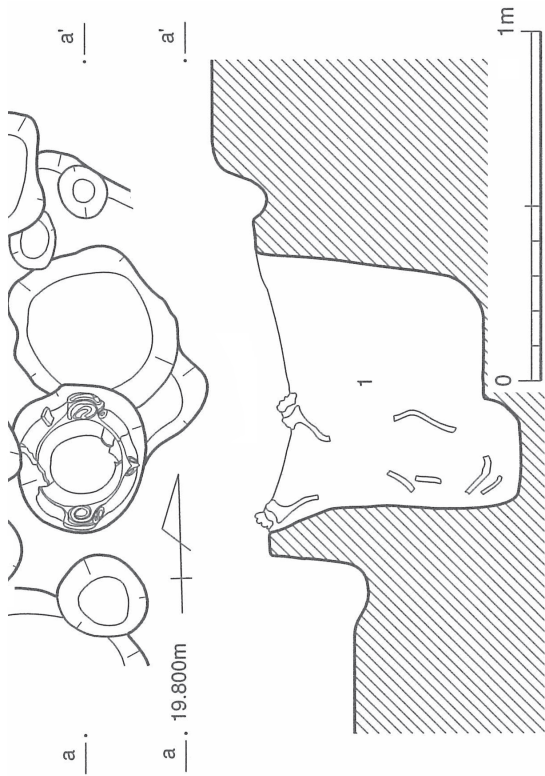
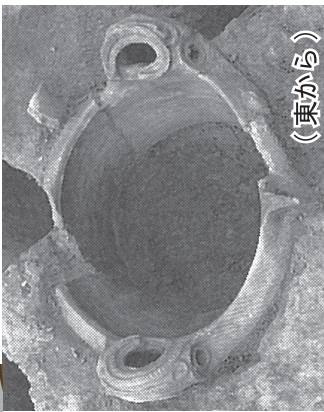
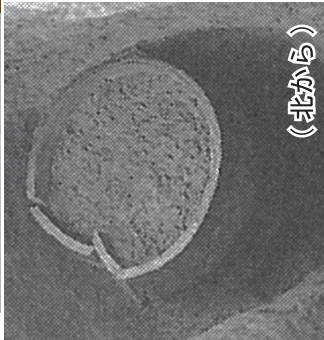
1. 黒褐色土 (10YR 3/1) 少量の焼土粒、微量の炭化物を含む。
しまり、粘性共にあり。
2. 黒褐色土 (10YR 3/2) 微量の炭化物、焼土粒を含む。
しまりに欠け、粘性あり。
3. 黒褐色土 (7.5YR 3/2) 極微量の焼土粒を含む。しまり、
粘性共にあり。
4. 黒褐色土 (10YR 3/2) 少量のローム粒を含む。粘性、
しまり共にあり。

藤岡神社遺跡
S1127-2 番

『藤岡神社遺跡』(2001)



(土器実測図 : S=1/6)

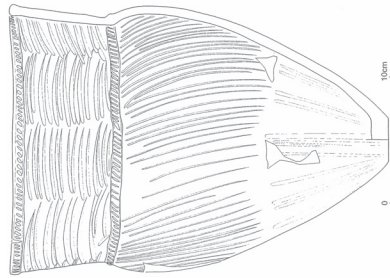


(土器実測図：S=1/9)

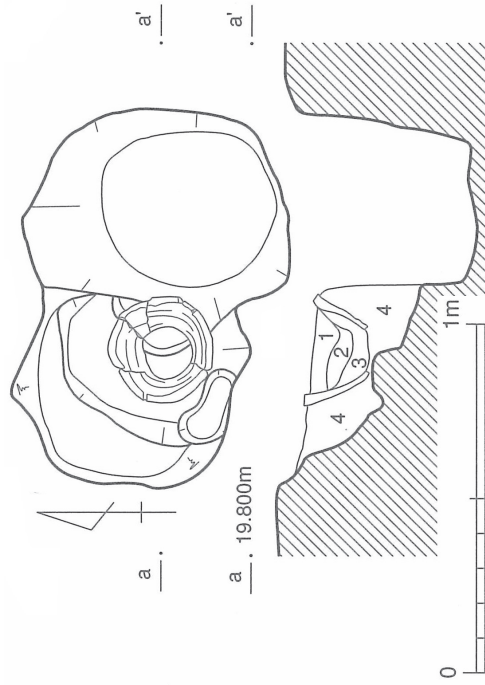
藤岡神社遺跡
S1181-1番

『藤岡神社遺跡』(2001)

1. 暗褐色土 (10YR 3/3) ローム粒子微量、焼土粒微量、炭化物粒微量。
しまりあり、粘性なし。



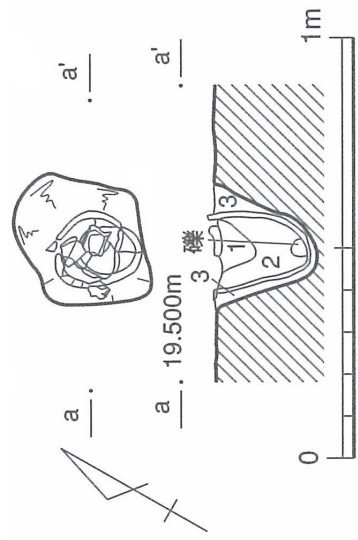
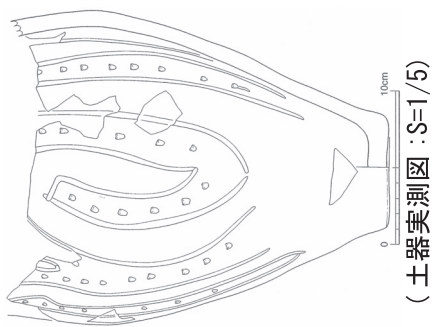
(土器実測図 : S=1/6)



1. 褐色土 (7.5YR 4/6) 中量のローム粒 (φ 1~2 mm) 微量の炭化粒 φ 2~3 mm) 焼土含む。固くしまりややく、粘性やや欠く。
2. 黒褐色土 (7.5YR 3/2) 少量のローム粒 (φ 1~2 mm) 微量の炭化物含む。しまりに欠け、粘性あり。
3. 褐色土 (7.5YR 4/4) 少量のローム粒 (φ 1~2 mm) 含む。しまりややく、粘性あり。
4. 褐色土 (7.5YR 4/6) 中粒のローム含む。微量の炭化粒、焼土粒ふくむ。固くしまり、粘性やや欠く。

藤岡神社遺跡
S1193-1 番

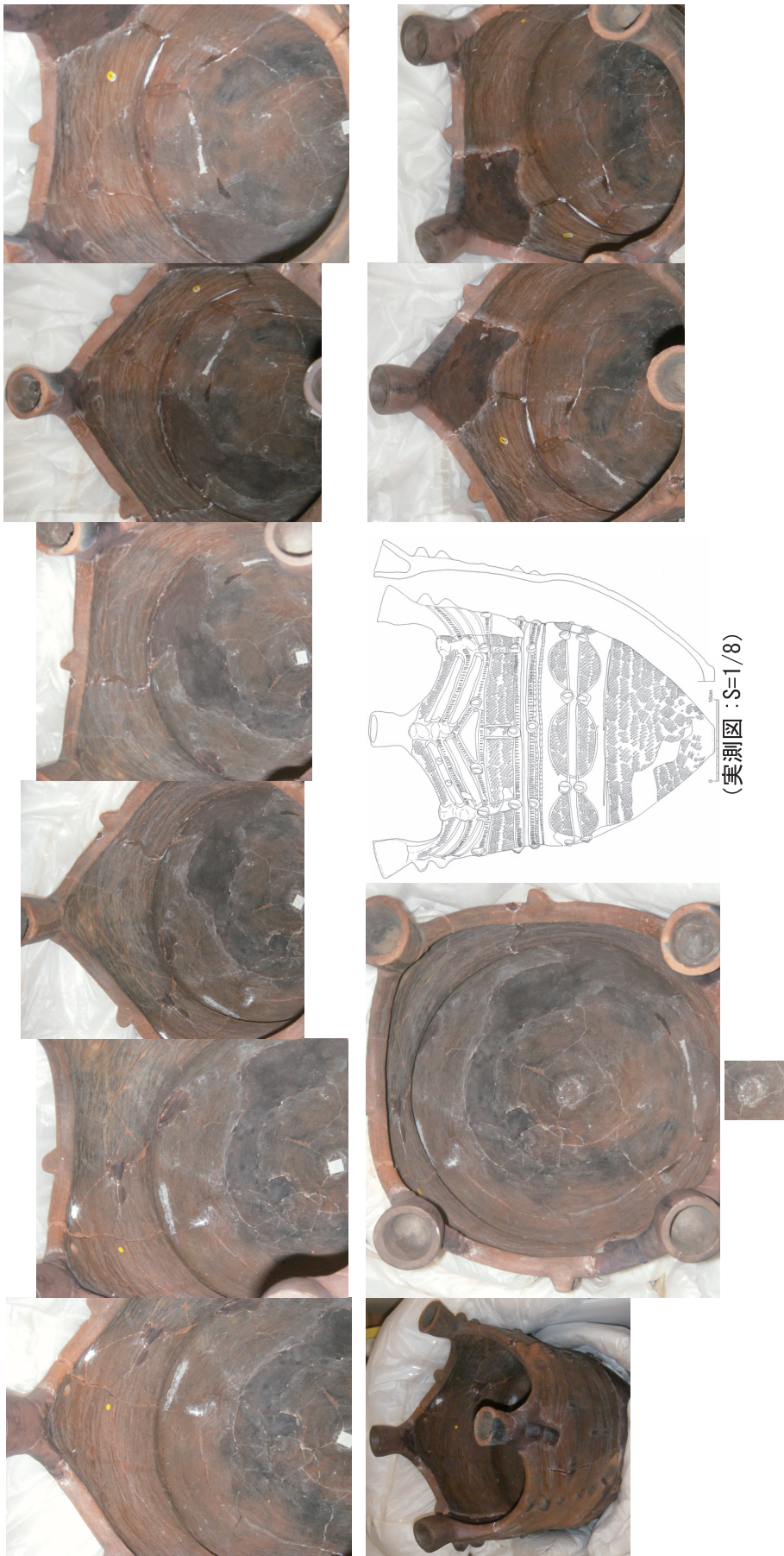
『藤岡神社遺跡』(2001)



- 1. 暗褐色土 (7.5YR 3/3) 主な混入物なし。しまり固く、粘性ややあり。
- 2. 褐色土 (7.5YR 4/3) ごく微量のローム粒を含む。しまりあり、粘性やや欠く。
- 3. 黒褐色土 (7.5YR 3/2) 少量のローム粒を含む。しまり、粘性共になし。

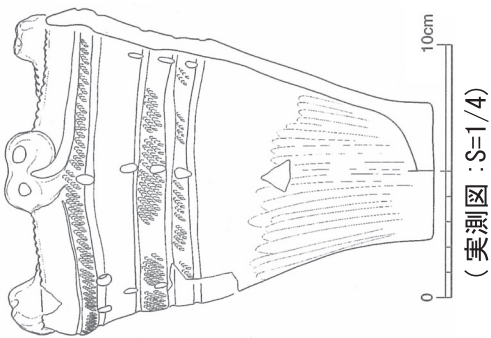
藤岡神社遺跡
S1359-3 番

『藤岡神社遺跡』(2001)



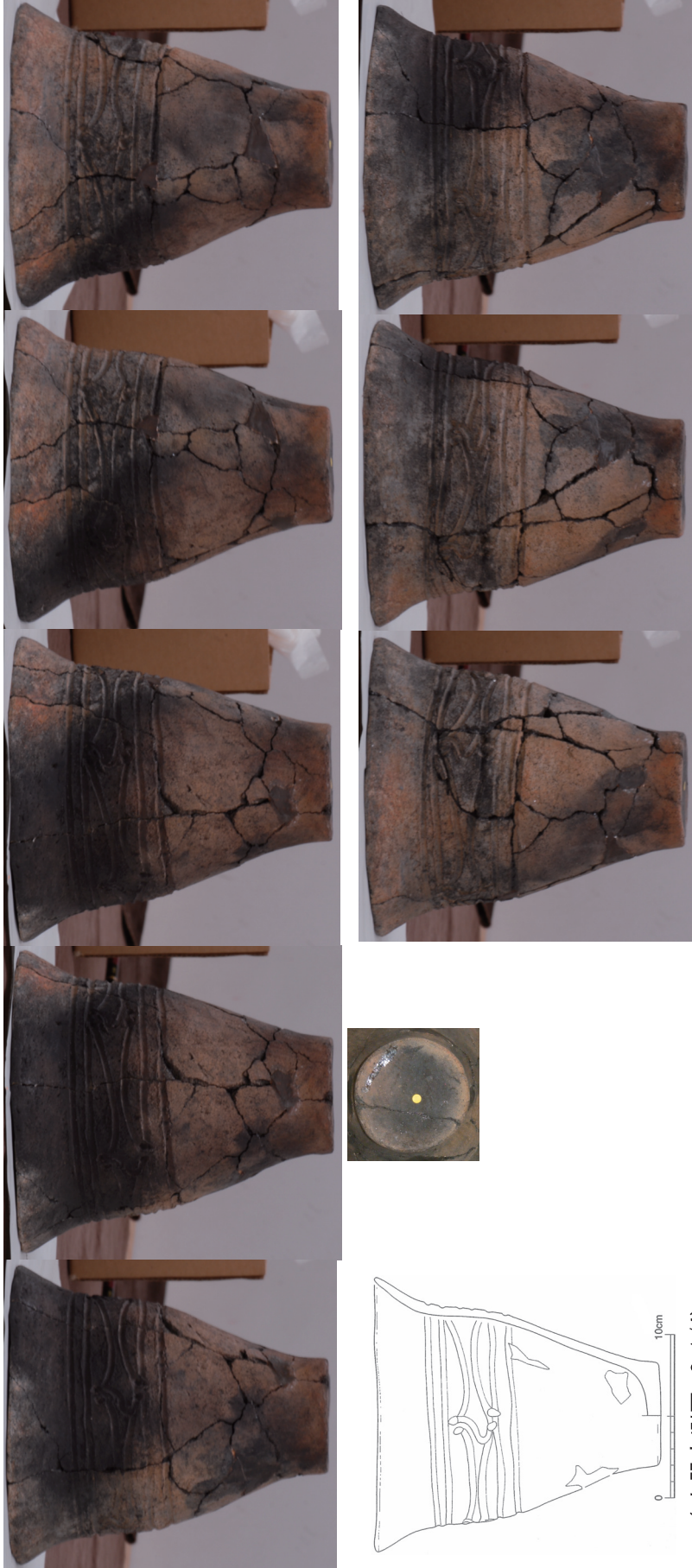
藤岡神社遺跡
H3a-4 番

『藤岡神社遺跡』(1999)



藤岡神社遺跡
U3d-2 番

『藤岡神社遺跡』(2001)



(土器実測図 : S=1/4)

藤岡神社遺跡
U4d-3 番

『藤岡神社遺跡』(2001)