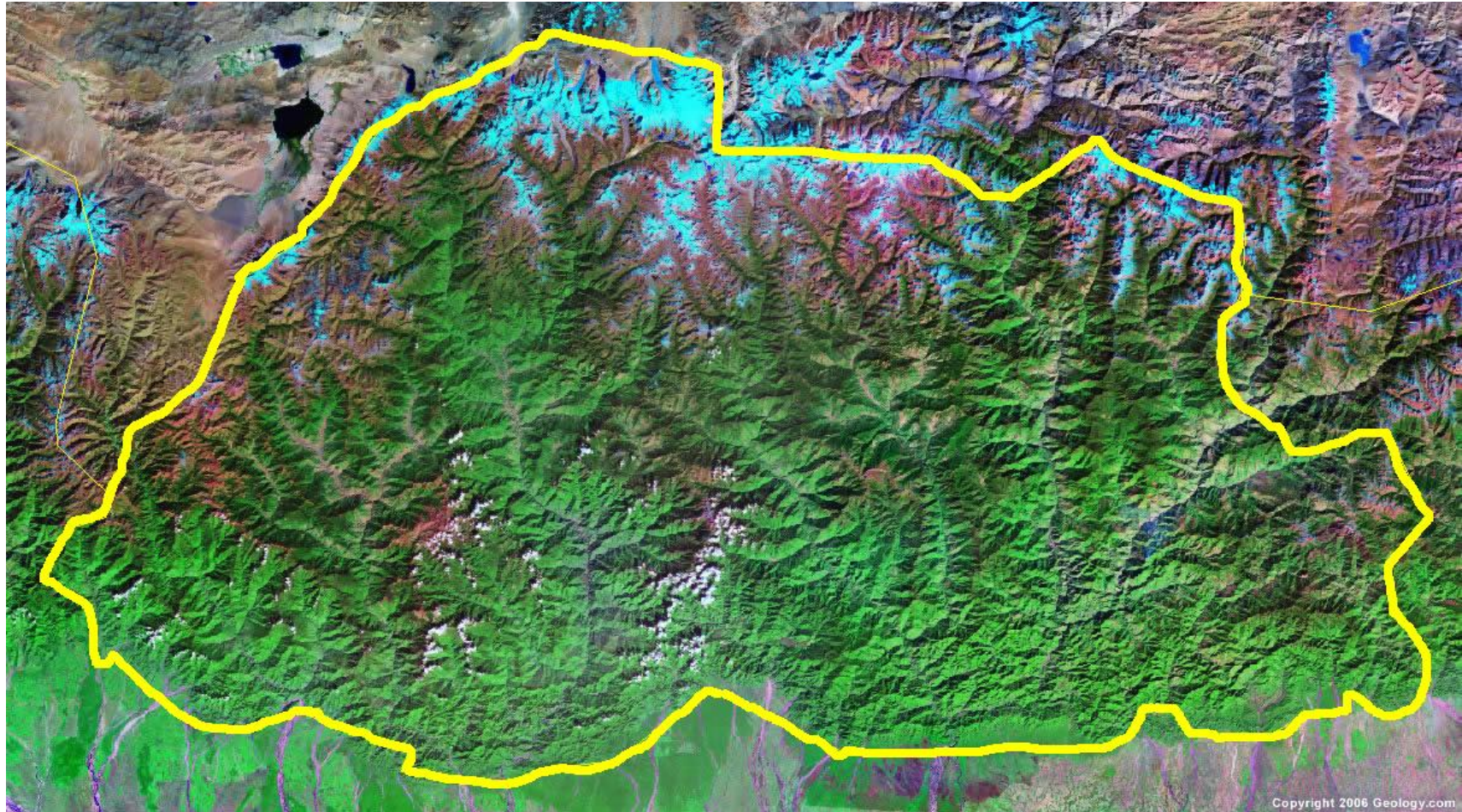


# ブータンの農業地域区分について



# ブータンの農業統計

**AGRICULTURE STATISTICS  
2007**



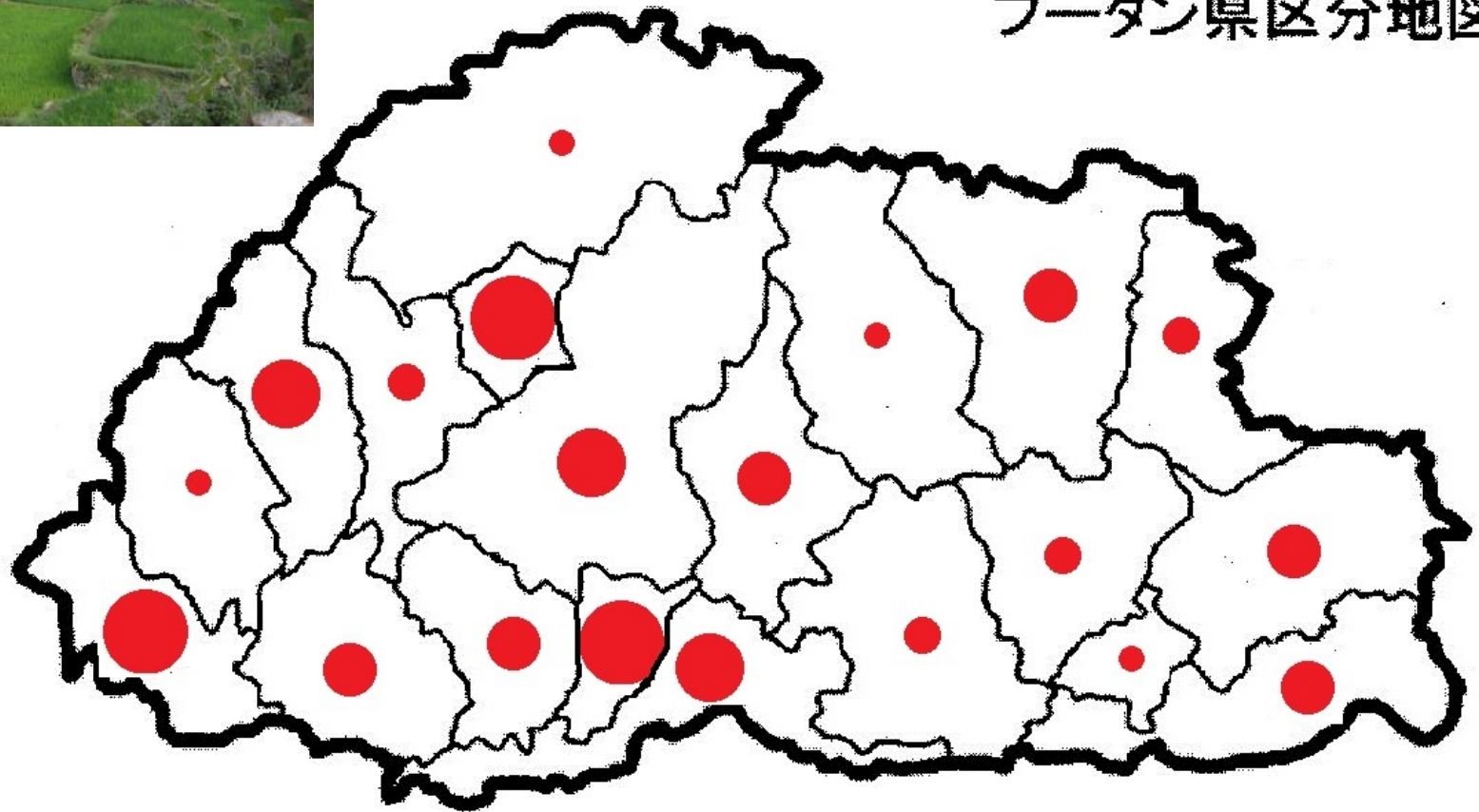
**Volume I**

**DEPARTMENT OF AGRICULTURE  
MINISTRY OF AGRICULTURE  
ROYAL GOVERNMENT OF BHUTAN  
THIMPHU**

# 農業統計(1)稲



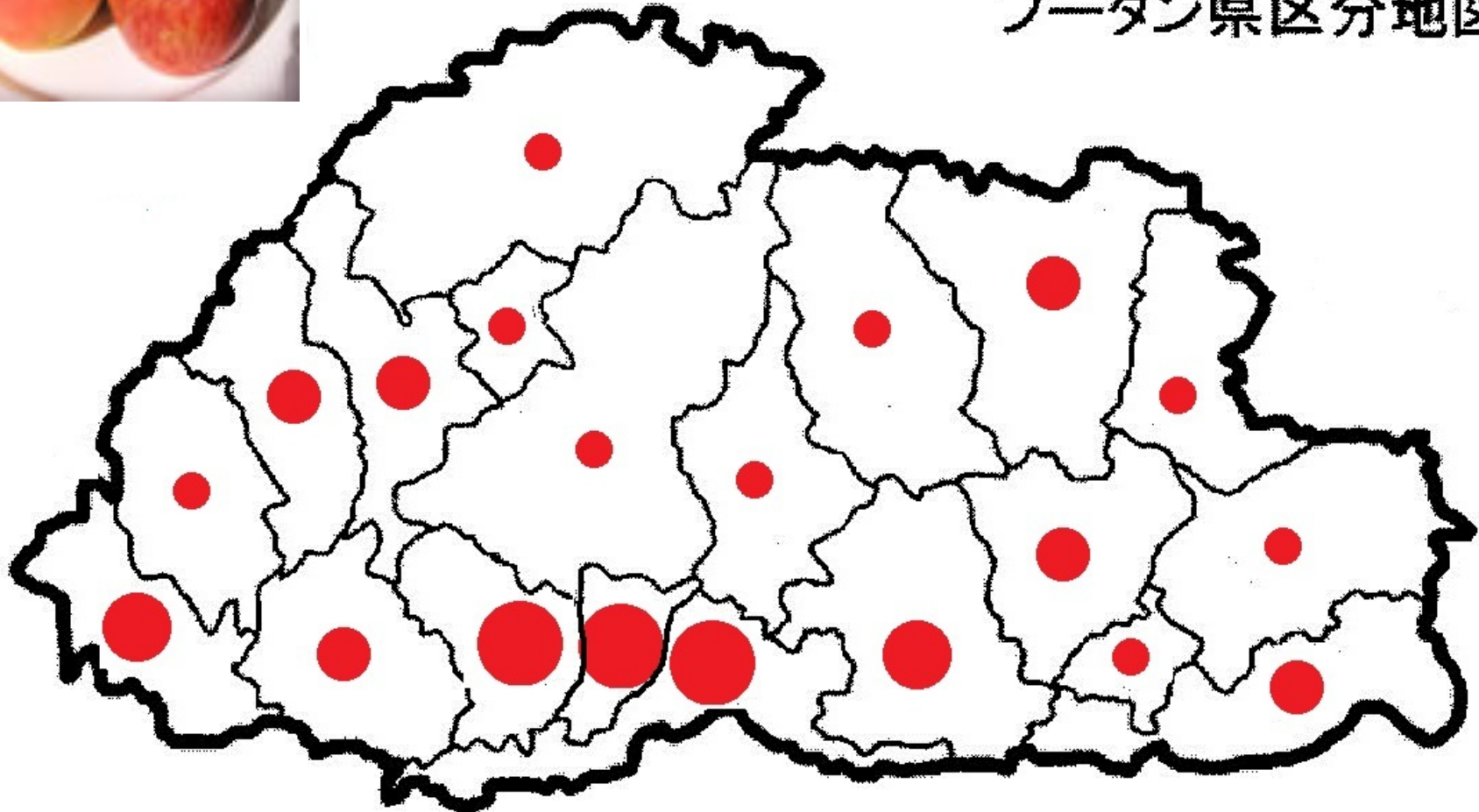
ブータン県区分地図



# 農業統計(2)果樹



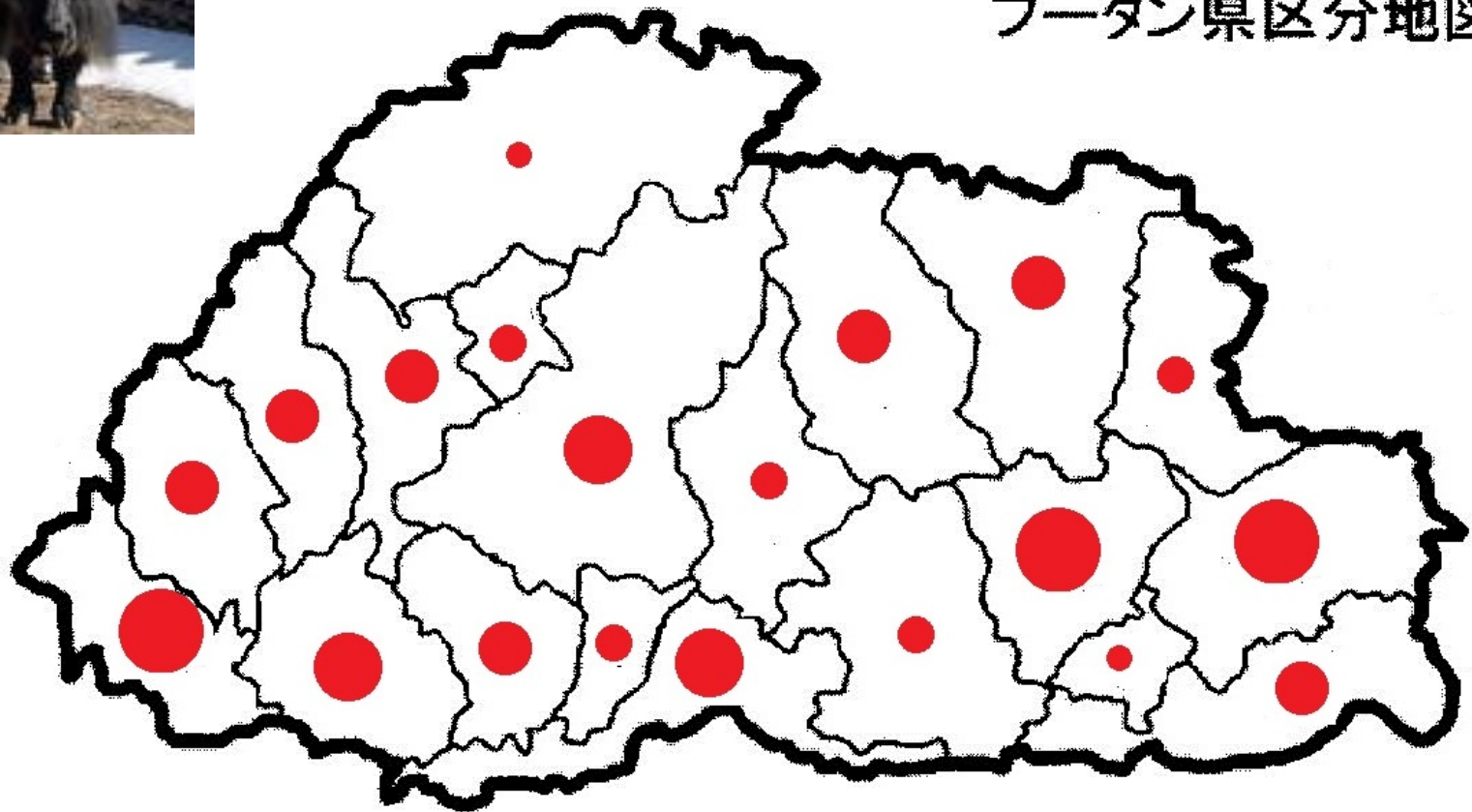
ブータン県区分地図



# 農業統計(3)牛・ヤク



ブータン県区分地図





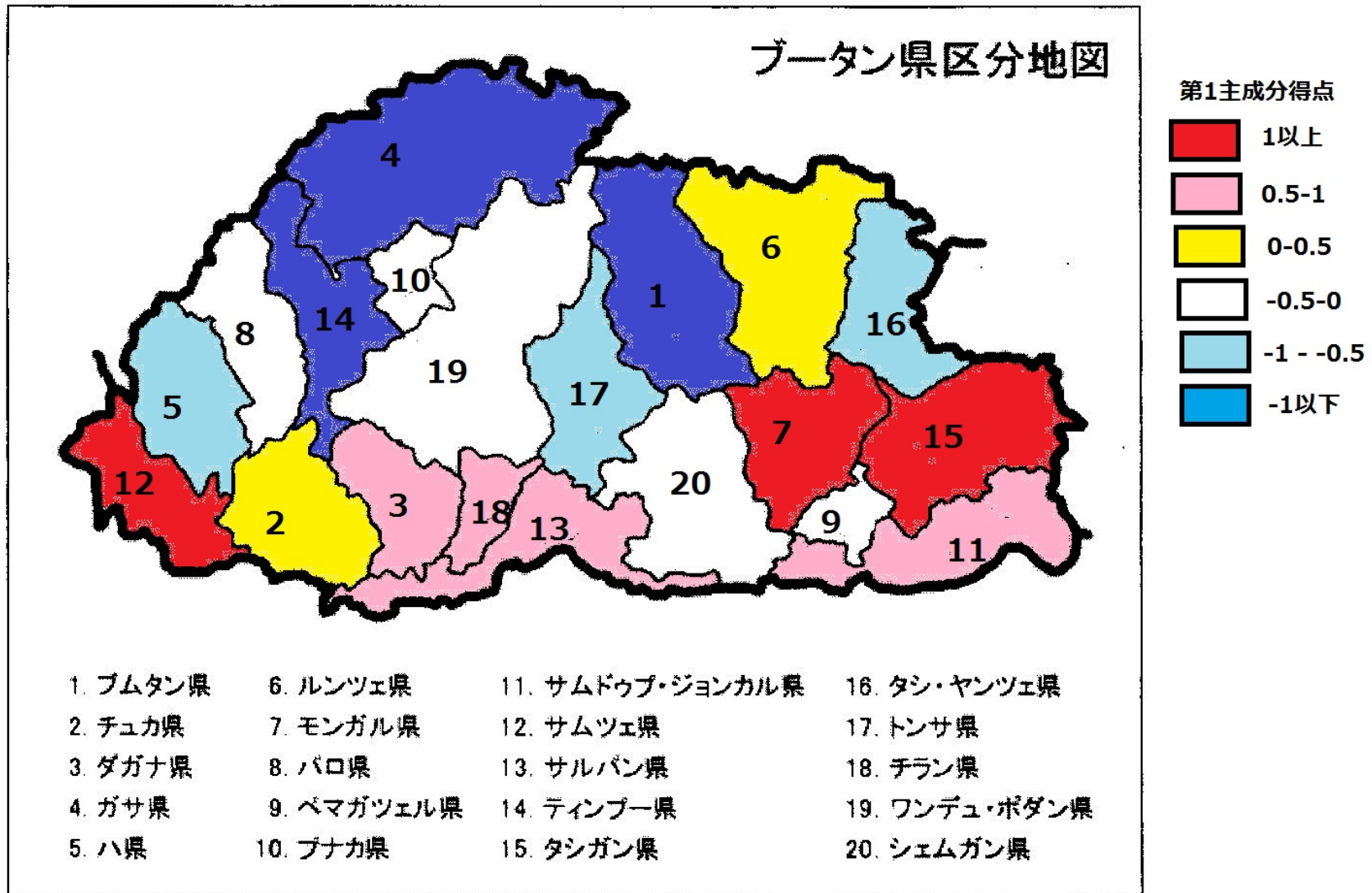


# 抽出された主成分と因子負荷量(1)

変数	主成分1	主成分2	主成分3
変数1	0.85	0.12	0.03
変数2	0.72	0.25	0.05
変数3	0.68	0.35	0.08
変数4	0.55	0.45	0.10
変数5	0.42	0.55	0.12
変数6	0.30	0.65	0.15
変数7	0.18	0.75	0.18
変数8	0.05	0.85	0.20
変数9	0.02	0.95	0.22
変数10	0.01	1.00	0.25



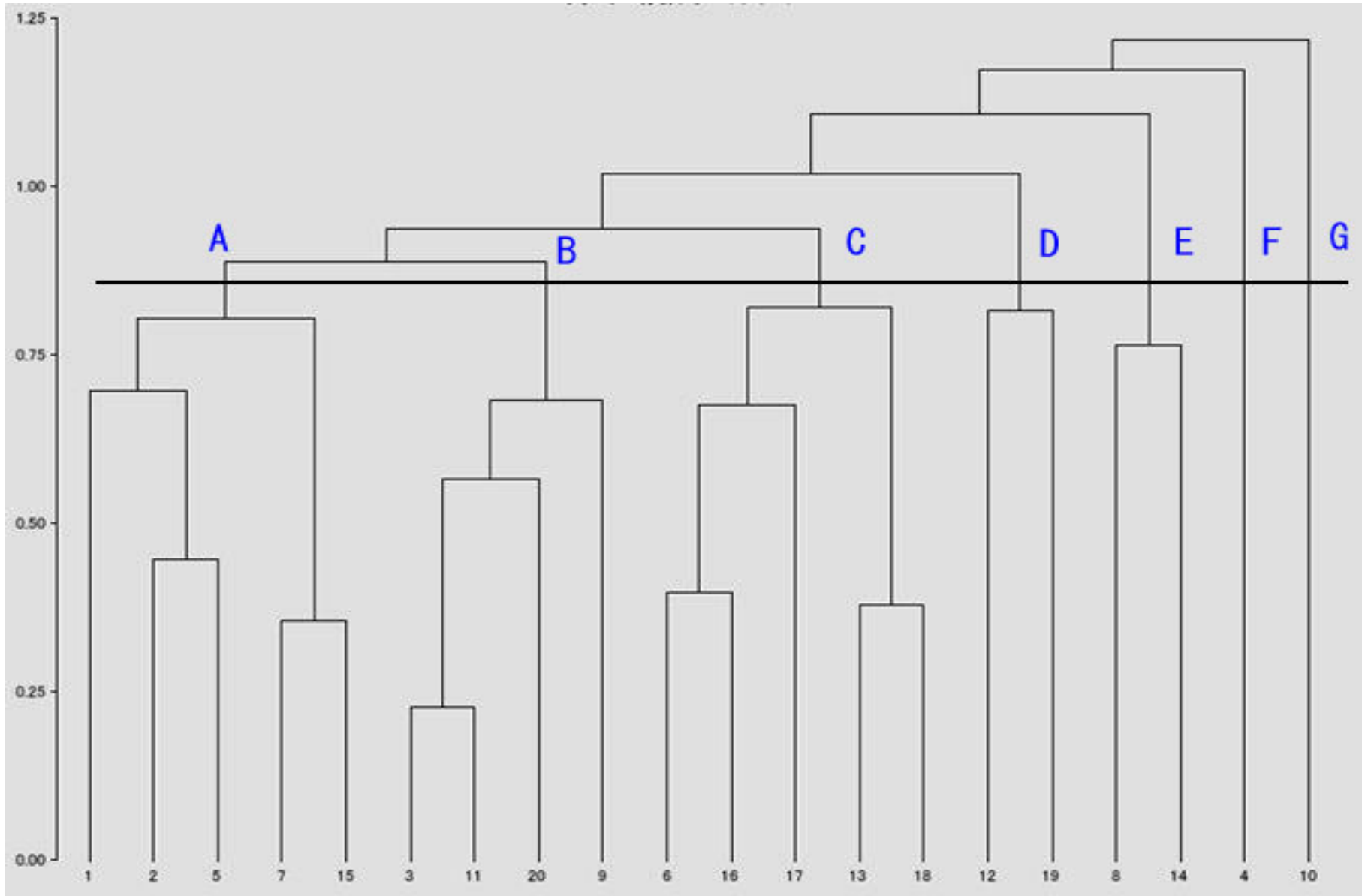
# 第1主成分得点の分布



# 抽出された主成分と因子負荷量(2)

変数	主成分1	主成分2	主成分3
変数1	0.85	0.12	0.03
変数2	0.72	0.25	0.05
変数3	0.68	0.35	0.08
変数4	0.55	0.45	0.12
変数5	0.42	0.55	0.18
変数6	0.35	0.65	0.25
変数7	0.28	0.75	0.32
変数8	0.22	0.85	0.40
変数9	0.18	0.92	0.48
変数10	0.15	0.98	0.55

# 主成分によるクラスター





# 主成分による地域区分

