

# 業興の農薬

- 1 パラチオン製剤 (乳剤・粉剤)
- 2 有機水銀製剤 (フェニール醋酸水銀又はエチール燐酸水銀)  
ルベロン石灰 (稻熱病専用)  
撒粉ルベロン (麥雪腐用)  
錠剤ルベロン・粉用ルベロン (種子殺菌用)  
ルベロン乳剤 (煙草黑色根腐病・稻紋枯病・  
菜種菌核病・果樹諸病用)
- 3 銅粉剤 撒粉ボルドー
- 4 銅水銀剤  
水銀ボルドー, 撒粉水銀ボルドー
- 5 BHC製剤 (1%~3%粉剤)

TRADE



MARK

## 北興化學工業株式會社

本社 東京都千代田區大手町一丁目三(産経ビル)  
支店 札幌・岡山・福岡・弘前  
工場 北海道常呂郡留邊藥町・岡山縣兒島郡東兒町

貯穀害虫防除剤

カラサイド

( $\gamma$ -BHC 1% トリクリン、ベンゾール液)



*The Grain Protectant*

*by spraying the trichloroethylene  
solution of  $\gamma$ -BHC isomer on the  
inner surface of container.*

*ASAHI Insecticide Mfg. Co.*

朝日農薬株式会社

大阪市東区今橋三丁目十二番地

CALACIDE



伴野の農薬  
**害虫を約束する……**

**ヤマトボルドー**  
**シアニット**  
**ヤマト展着剤**  
**EPN**

ホリドール	B H C 剤
セリサン石灰	D D T 剤
ダイセン	砒酸鉛
デリス乳剤	撒粉デリコン
機械油乳剤	石灰硫黄合剤
D N 剤	トモクロン

**伴野農薬**

本社・工場 静岡市春日町2丁目  
 大阪工場 大阪市西成区長橋通

## シストックスと メタシストックス

バイエルのシストックスは所謂浸透性殺虫剤の典型的なものですが、たゞ人体に対する危険性の大きいことが最大の欠点でした。メタシストックスはシストックスを更に改良してその毒性は著しく軽減されリンデンと大差ない位になつています。防除効果はシストックスと同様アブラムシやアカガニ等の吸収口害虫に良い成績を示しています。



日本特殊農薬製造株式会社

東京都中央区日本橋室町三ノ一

Kaneka

BHC

BENZEN HEXACHLORIDE

LINDANE

$\gamma$  - Content 100%



KANEGAFUCHI CHEMICAL INDUSTRY CO., LTD.  
HONMACHI 4-CHOME, HIGASHI-KU  
OSAKA

# BHC 剤

# ヒシクロン

家庭用 1.5% 100g ダスター入

農薬用 1.0% 粉剤 3kg 詰

0.5% 粉剤 3kg 詰

水和剤 乳剤

農薬

エチクロリン  
クロルピクリン  
2,4-D カセイ  
アセナフテン  
化成 MBT

肥料

硫酸  
硝酸

三菱化成工業株式会社



本社 東京都中央区銀座西六ノ六  
工場 福岡県八幡市藤田五段新開  
研究所 川崎市久本鴨居町  
大阪営業所 大阪市東区備後町二ノ五六 (第二野村ビル)



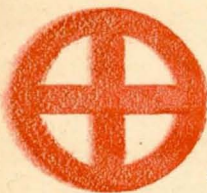
MOSQUITO-COILS  
LIQUID INSECTICIDE  
PYRETHRUM FLOWER  
INSECT POWDER  
PYRETHRUM EXTRACT  
PYRETHRUM EMULSION  
DDT (POPULAR AGRICULTURAL)  
BHC ( " " )  
PARATHION (AGRICULTURAL)

ライオン

かとりせんこう  
殺虫液ピレキ  
除虫菊  
除虫菊粉  
除虫菊エキス  
除虫菊乳剤  
DDT (家庭用 農芸用)  
BHC ( " " )  
パラチオン剤 (農芸用)



DAIDO JOCHUKIKU CO., LTD.  
大同除虫菊株式会社  
和歌山縣有田郡箕島町箕島二七七



# *Fine and Accurate Analysis!*

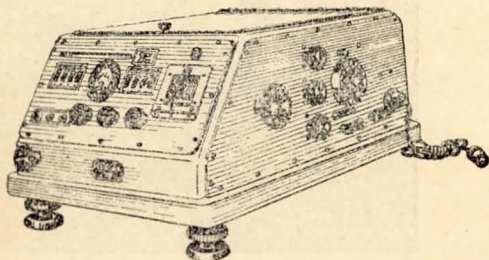
## Shimadzu POLAROGRAPH

Model: SH

*For Determination of Organic Halogen Compounds such as BHC, DDT, etc.*

Characteristics of Shimadzu Polarograph.

- (1) The main parts of our polarograph, i.e. galvanometer, standard cell and transformer etc., are all encased in a compact housing, so that the whole polarograph may require a little space.
- (2) The front panel and side panel are all made of thick black ebonite plate and the wiring is covered by vinyl chloride so that the insulation may be perfect. As a result of the above perfect insulation, you can work with the polarograph even in the dense moisture, such as of rainy days.
- (3) The experimental work with the apparatus require no dark room, excepting the handling of photo-recording paper, e. g. its



exchange and its developing.

- (4) The built-in galvanometer is very sensitive, so the results obtained are very accurate.
- (5) Turning the knob, you can easily adjust the indicating beam of galvanometer at any desired position on the scale, without moving the body of the apparatus.
- (6) Aided by the function of plus voltage supplying arrangement, polarograms of good accuracy ranging from -4V. to +4V. are made obtainable through a simple manipulation.
- (7) The installation of the motor to drive the potentiometer-drum or photo-drum is carefully made so that it may not exert any bad influence upon the sensitivity of the galvanometer.
- (8) The potentiometer-drum can be ran reversely through change-over of gears, while the motor does not.
- (9) The wiring is so arranged as to connect conveniently such auxiliary equipments as "Reducible device for magnitude of residual current", "Interfering arrangement for diffusion current" and "Voltage supplying arrangement".

# SHIMADZU SEISAKUSHO LTD.

Head Office; Kawaramachi Nijo, Kyoto, Japan



# NISSAN CHEMICAL INDUSTRIES LTD.

Head Office: No.2 Honmachi 1-chome Nihonbashi  
Chuō-ku, Tokyo

Branch Office: Dojima Bldg., 46 Kinugasa-cho  
Kita-ku, Osaka

Factory: Hakodate, Komatsugawa, Oji,  
Kinegawa, Toyama, Fushiki,  
Nagoya, Kizugawa, Owada,  
Onoda, Kagami.

Products:

- I Agricultural Chemicals
  - DDT Powder DDTWettable
  - DDT Emulsion
  - BHC Powder, BHC Wettable
  - 2·4-D "Nissan"
- II Chemical Fertilizers
- III Industrial Chemicals
- IV Amino-acid Sauce

日産の

強力殺虫剤

**DDT** 粉 剤  
乳 剤  
水和剤

新強力殺虫剤

**BHC** 粉 剤  
水和剤

除草剤

**2·4-D** A.C.P. 社  
極東代理店

硫 安・過磷酸石灰

千代田化成肥料

各種工業薬品・アミノ酸調味料

化学機器・カーバイト・耐酸陶器

## 日産化学工業株式会社

本 社	東京都中央区日本橋本町一ノ二
支 店	大阪市北区梅田二(沖一生命ビル九階)
営業所	下関・富山・名古屋・札幌・福岡
工 場	函館・王子・小松川・木下川・富山・伏木 名古屋・木津川・大和田・小野田・鏡

苛性ソーダ・苛性カリ・合成鹽酸・晒液  
試薬（水酸化ナトリウム・水酸化カリウム）  
DDT・BHC・リンデン各原末・同粉劑・同液劑



# 旭硝子株式會社淀川工場

大阪市福島區海老江新町一五ノ九  
電話此花（四六）六五五—六五九



IHARA AGRICULTURAL CHEMICALS CO., LTD.



二化螟虫・其他一般害虫

**イハラパラチオン**

ダニ類アブラムシ類に

**マラソン**

たばこ腋芽防止に  
玉葱萌芽抑制に

**MH-30**

一般害虫に

**リンデン乳剤**

稲その他作物の一般病害に

**イハラ水銀ボルドウ  
リオゲンダスト**

新製品性能改良展着剤

**アンテックス**

## 庵原農薬株式会社

本社★清水市壽町1-39  
東京支店★東京都千代田区大手町一丁目三  
大阪支店★大阪市北区堂島上3-21(全農ビル内)  
工場★静岡縣安倍部有度村澁川156  
研究所 清水市永樂町56



富士化學の

BHC 原末

農藥、防疫用殺虫劑

BHC 原末  $\gamma = 12\% \quad 20\% \quad 60\%$

リンデン

BHC 粉劑、水和劑

リンデン粉劑 乳劑 油劑

パラチオン 粉劑 乳劑

DN 乳劑

セレサン石灰

石灰硫黃合劑

機械油乳劑

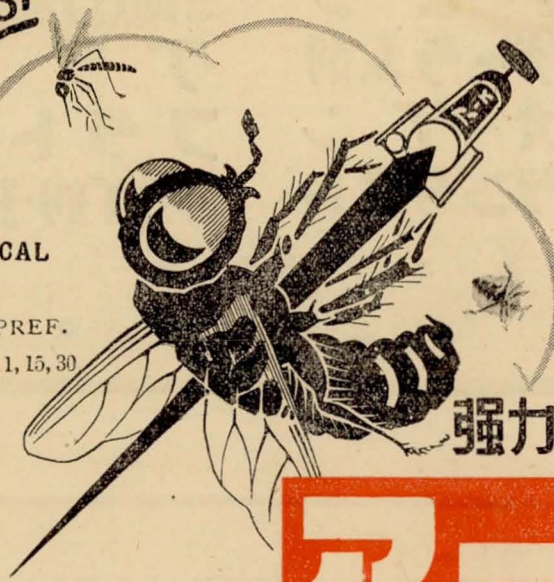
## 富士化學工業株式會社

本社工場 山口縣 都濃郡 南陽町 富田 331  
東京事務所 東京都 中央區 日本橋室町3丁目1  
福岡事務所 福岡市 上新川端町 九州種菌株式會社内

# Earth The Largest Selling Insecticide



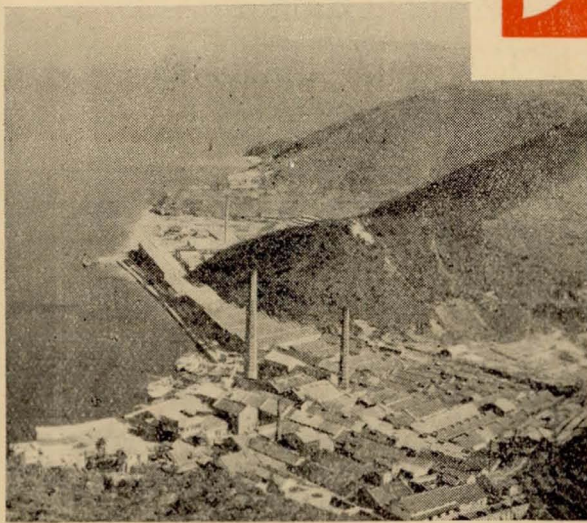
KIMURA CHEMICAL  
CO. LTD.  
AKO, HIYOGO PREF.  
TEL (SAKOSI) 1, 15, 30



二十年の傳統と最高の  
品質を誇る芳香速效の  
殺虫劑……………

強力殺虫劑

**アース**



工場全景・一國立公園 播州赤穂一

地球印 炭酸マグネシア  
家庭薬 アースタム

一本 罎一

株式會社 **木村製藥所**

兵庫縣 赤穂市 坂越  
電話 坂越 1, 15, 30

一支 店一

東京都 中央區 日本橋本町3/5  
名古屋市 熱田區 神戸町 11/1  
大阪市 東區 瓦町 1/38



# の優良農薬

三共ボルドウ  
 三共ボルドウ粉剤  
 ダイセー  
 三共ザラム剤  
 リオゲン  
 リオゲンダスト

DN 乳剤・粉剤  
 DNマシ油 乳剤  
 三共バチオン乳剤粉剤  
 グラミン  
 フラトール  
 DDT剤・BHC剤

— 其他農業一般 —

東京 三共株式会社 大阪



硫酸・過磷酸・染料・医薬品・工業薬品・アルミニウム  
 甘味剤・有機ゴム薬品・タール系中間物  
 カーバイド・電極

# 住友化学工業株式会社

本社 大阪市東区北浜五ノ二二  
 支社 東京都中央区日本橋本町二ノ六  
 工場 大阪 新居浜 岡山 鶴崎



製 品

**ハイピレス** (除虫菊<sub>BHC</sub> 剤)

**ピレオール** (除虫菊<sub>乳剤三</sub>)

除虫菊粉・除虫菊エキス

DDT・乳剤 水和剤 粉剤

BHC・粉剤 水和剤

動物用 **インピレス**

動物用 **月鹿 BHC**

センサー

菊牡丹  
かとり線香  
インピレス  
殺虫液

米 國  
本 社  
工 場

輸入品

除草用 **2.4-Dアミン**

殺虫用 **マーレート 50**

本 社 神戸市生田區元町通五丁目六〇

工 場 兵庫縣加古川市平岡町土山

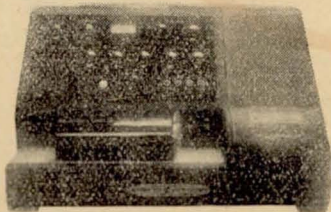
**長岡驅虫剤製造株式會社**



柳本が30年間研究を重ねた

YANAGIMOTO

# ポーラログラフ



京都大學 志方・館 兩教授御指導

京都大學 理學部分析化學教室御指導

I. F 型 示差ポーラログラフ

T. Y 型 マチックアイ電導度測定器

柳本高周波滴定装置・白金回轉電極装置

殘餘電流消去装置・前放電消去装置

一般理化學器械・度量衡・計量器  
製作 販賣

**株式會社 柳本製作所**

新型中に含む (加電壓範圍擴大装置)  
置陰陽加電壓装置

京都市中京區木屋町三條南入  
電話 本局 (2) 1965・5712

POLAROGRAPH



Look for the **Brand-Name MARUKA** when you buy

# OSAKA KASEI CO.

Sueyoshihashi-dori 4-chome, Minami-ku Ōsaka.

## Agricultural Chemicals

- DDT dust, wettable, emulsion
- BHC dust, wettable, emulsion
- BHC-PYRETHRUM emulsion
- CHLORDANE dust emulsion
- MACHINE OIL emulsion
- PYRETHRUM emulsion
- METHYL BROMIDE

A-S Spreader  
2 4-D

## Insecticides

- DDT dust 5%, 10%
- DDT spray 5%
- BHC dust 15%
- BHC-PYRETHRUM spray
- CHLORDANE dust 5%
- CHLORDANE spray 2%
- PYRETHRUM spray
- ETC.

本社  
大阪



支店  
東京

# 大阪化成株式会社

大阪市 南区 未吉橋通 四丁目十一  
東京都 中央区 西八丁堀 一丁目三



# の優良農薬

トリピロン  
セルサイド  
石灰硫黄合剤  
機械油乳剤  
ダイゼン  
バンノール展着剤

DDT 乳剤  
BHC 水和剤  
デリス 水粉乳  
パラチオン 乳剤  
EPN 水和剤  
カゼイン 石灰

— 其他農薬・防疫用薬剤 —



## 山本農薬株式会社



大阪府泉北郡和泉町府中

## 大阪曹達株式会社

苛性曹達	B	H	C
液體塩素	塩		酸
壓縮水素	晒		粉

次亞塩素酸曹達

本社 大阪市 東區 瓦町2丁目55番地(三和ビル)

工場 小倉市 中井・尼ヶ崎市 大高洲町



# キング

KING JOCHUKIKU KOGYO CO., LTD.

家庭用

Mosquito Coils  
Pyrethrum Sprays  
B H C Powders

キング 香  
ピレキング  
キング B H C

農 薬

**D D T**  
Powder; Wettable; Emulsion

キング 乳 剤  
Pyrethrum Emulsion

**B H C**  
Powder; Wettable; Emulsion

サンキング  
Pyrethrum-BHC Emulsion

石灰硫黄合剤, 生石灰, 肥料石灰  
機 械 油 乳 剤

和 歌 山 縣

箕 島 町

## キング除蟲菊工業株式會社

Head Office : Minoshima, Wakayama Pref.  
Business Office : Dojima Hama-dōri 1-chome  
Kita-ku Osaka



# Fuma-Killa

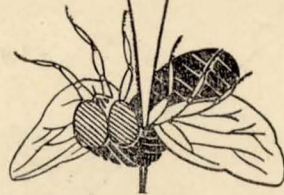


*Agricultural Chemicals. Insecticides.*

- |                            |                         |
|----------------------------|-------------------------|
| Pyrethrum Emulsion         | Pyrethrum Spray         |
| Pyrethrum Lindane Emulsion | Mosquito Coil           |
| BHC Powder                 | Lindane Powder          |
| BHC Wettable               | Lindane Spray           |
| BHC Emulsion               | Pyrethrum Lindane Spray |
| DDT Emulsion               | DDT Spray               |
| DDT Powder                 | DDT Lindane Spray       |
| Folidol Powder Emulsion    |                         |

Oshimo Kaishundo

Mfg. Co.



Head Office;  
183 Higashitamagawacho

Setagayaku

Tokyo

Factory:  
Gionmachi Asagun Hiroshima

Onomachi

Saekigun

Hiroshima

Hiroshima Osaka

Branch Office;

28,5-Chome Bakurocho Higashiku,

株式会社  
大下回春堂

- 本店. 東京都世田谷區東王川町183  
支店. 大阪市東區博愛町5丁目28  
支店. 廣島縣安佐郡祇園町267  
工場. 廣島縣安佐郡祇園町267  
工場. 廣島縣佐伯郡大野町

# KINCHYO

**PYRETHRIN**  
 Natural Pyrethrum Flowers  
 Pyrethrum Powder  
 Pyrethrum Emulsion

**DDT**  
 Powder  
 Wettable Powder  
 Emulsion

**BHC**  
 Powder  
 Wettable Powder

**2,4-D**  
 Mosquito Spirals



**Ueyamayeis Japan Insecticide Mfg. Co.**

昭和30年5月25日印刷 昭和30年5月30日發行  
 防虫科學 第20卷-II 定價 ¥100.00

主幹 武居三吉 編集者 内田俊郎  
 京都市左京區北白川京都大學農学部

發行所 財團法人 防虫科學研究所  
 京都市左京區吉田町 京都大學内  
 (振替口座・京都5899)  
 印刷所 大宇印刷株式會社  
 京都市下京區東九條山王町三八