

Kaneka

**BHC**

**BENZEN HEXACHLORIDE**

**LINDANE**

$\gamma$  - Content 100 %



**KANEGAFUCHI CHEMICAL INDUSTRY CO., LTD.**  
HONMACHI 4-CHOME, HIGASHI-KU  
OSAKA





*Fine and Accurate Analysis!*

*Shimadzu*

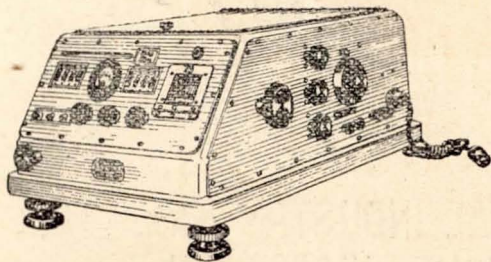
**POLAROGRAPH**

Model: SH

*For Determination of Organic Halogen Compounds such as BHC, DDT, etc.*

Characteristics of Shimadzu Polarograph.

- (1) The main parts of our polarograph, i.e. galvanometer, standard cell and transformer etc., are all encased in a compact housing, so that the whole polarograph may require a little space.
- (2) The front panel and side panel are all made of thick black ebonite plate and the wiring is covered by vinyl chloride so that the insulation may be perfect. As a result of the above perfect insulation, you can work with the polarograph even in the dense moisture, such as of rainy days.
- (3) The experimental work with the apparatus require no dark room, excepting the handling of photo-recording paper, e. g. its



exchange and its developing.

- (4) The built-in galvanometer is very sensitive, so the results obtained are very accurate.
- (5) Turning the knob, you can easily adjust the indicating beam of galvanometer at any desired position on the scale, without moving the body of the apparatus.
- (6) Aided by the function of plus voltage supplying arrangement, polarograms of good accuracy ranging from  $-4V.$  to  $+4V.$  are made obtainable through a simple manipulation.
- (7) The installation of the motor to drive the potentiometer-drum or photo-drum is carefully made so that it may not exert any bad influence upon the sensitivity of the galvanometer.
- (8) The potentiometer-drum can be ran reversely through change-over of gears, while the motor does not.
- (9) The wiring is so arranged as to connect conveniently such auxiliary equipments as "Reducible device for magnitude of residual current", "Interfering arrangement for diffusion current" and "Voltage supplying arrangement".

**SHIMADZU SEISAKUSHO LTD.**

Head Office; Kawaramachi Nijo, Kyoto, Japan



# 〃 BHC 剤 〃 ヒシクロン

家庭用  $\delta$  1.5% 100g ダスター入

農業用  $\delta$  1.0% 粉剤 3kg 詰  
 $\delta$  0.5% 粉剤 3kg 詰

水和剤 乳 剤

三菱化成工業株式会社



本 社 東京都中央区銀座西六ノ六  
工 場 福岡県八幡市藤田五段新開  
研 究 所 川崎市久本鶴居町  
大阪営業所 大阪市東区備後町二ノ五六 (第二野村ビル)

農 薬

エチクロリン  
クロルピクリン  
2・4-D カセイ  
アセナフテン  
化成 MBT

肥 料

硫 安  
硝 安

## シストックスと メタシストックス

バイエルのシストックスは所謂浸透性殺虫剤の典型的なものです。ただ人体に対する危険性の大きいことが最大の欠点でした。メタシストックスはシストックスを更に改良してその毒性は著しく軽減されリンデンと大差ない位になっています。防除効果はシストックスと同様アブラムシやアカダニ等の吸収口害虫に良い成績を示しています。

日本特殊農薬製造株式会社

東京都中央区日本橋室町三ノ一





# 旭硝子株式會社淀川工場

苛性ソーダ・苛性カリ・合成鹽酸・晒液  
試藥（水酸化ナトリウム・水酸化カリウム）  
DDT・BHC・リンデン各原末・同粉劑・同液劑

大阪市福島區海老江新町一五ノ九  
電話此花（四六）六五五—六五九



# Fuma-Killa

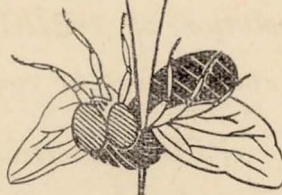


Agricultural Chemicals. Insecticides.

- |                            |                         |
|----------------------------|-------------------------|
| Pyrethrum Emulsion         | Pyrethrum Spray         |
| Pyrethrum Lindane Emulsion | Mosquito Coil           |
| BHC Powder                 | Lindane Powder          |
| BHC Wettable               | Lindane Spray           |
| BHC Emulsion               | Pyrethrum Lindane Spray |
| DDT Emulsion               | DDT Spray               |
| DDT Powder                 | DDT Lindane Spray       |
| Folidol Powder             |                         |
| Emulsion                   |                         |

Oshimo Kaishundo

Mfg. Co.



Factory:

- Gionmachi Asagun Hiroshima
- Onomachi
- Saekigun Hiroshima

Head Office;  
183 Higashitamagawacho

Setagayaku  
**Tokyo**

**Hiroshima** **Osaka**

Branch Office;  
28,5-Chome Bakurocho Higashiku,

株式会社  
**大下回春堂**

- 本店. 東京都世田谷區東王川町183
- 支店. 大阪市東區博勞町5丁目28
- 支店. 廣島縣安佐郡祇園町267
- 工場. 廣島縣安佐郡祇園町267
- 工場. 廣島縣佐伯郡大野町



貯穀害虫防除剤

# カラサイド

( $\gamma$ -BHC 1% トリクリン、ベンゾール液)



*The Grain Protectant*

*by spraying the trichloroethylene  
solution of  $\gamma$ -BHC isomer on the  
inner surface of container.*

*ASAHI Insecticide Mfg. Co.*

朝日農薬株式会社

大阪市東区今橋三丁目十二番地

# CALACIDE



IHARA AGRICULTURAL CHEMICALS CO., LTD.



二化螟虫・其他一般害虫

**イハラパラチオン**

ダニ類アブラムシ類に

**マラソン**

たばこ腋芽防止に  
玉葱萌芽抑制に

**MH-30**

一般害虫に

**リンデン乳剤**

稲その他作物の一般病害に

**イハラ水銀ボルドウ  
リオゲンダスト**

新製品性能改良展着剤

**アンテックス**

**庵原農薬株式会社**

本社★清水市壽町 1 - 39  
東京支店★東京都千代田区大手町一丁目 三  
大阪支店★大阪市北区堂島上 3-21 (全農ビル内)  
工場★静岡縣安倍郡有度村澁川 156  
研究所 清水市永楽町 56





# BHC

( 原 末 )



苛	性	ソ	ー	ダ
塩				酸
晒				粉
液	体	塩		素
硫				酸

江戸川化学工業株式会社  
浪速工場

大阪 市 大正 区 船 町 7 電話 泉 尾 ⑥ 3371-5  
 { 本 社 東 京 都 千 代 田 区 丸 の 内 2 / 3 (東 京 ビル 内) 電 話 和 田 倉 ② 1951-5  
 大 阪 營 業 所 大 阪 市 東 區 北 濱 4 / 26 電 話 北 濱 ③ 2302-6033





富士化學の

BHC 原末

農藥、防疫用殺虫劑

BHC 原末  $\gamma = 12\% \quad 20\% \quad 60\%$

リンデン

BHC 粉劑、水和劑

リンデン粉劑 乳劑 油劑

パラチオン 粉劑 乳劑

DN 乳劑

セレサン石灰

石灰硫黃合劑

機械油乳劑

## 富士化學工業株式會社

本社工場 山口縣 都濃郡 南陽町 富田 331  
東京事務所 東京都 中央區 日本橋室町 3丁目 1  
福岡事務所 福岡市 上新川端町 九州種菌株式會社内



# KINCHYO

## **PYRETHRIN**

Natural Pyrethrum Flowers  
Pyrethrum Powder  
Pyrethrum Emulsion

## **DDT**

Powder  
Wettable Powder  
Emulsion

## **BHC**

Powder  
Wettable Powder

## **2,4-D**

## **Mosquito Spirals**



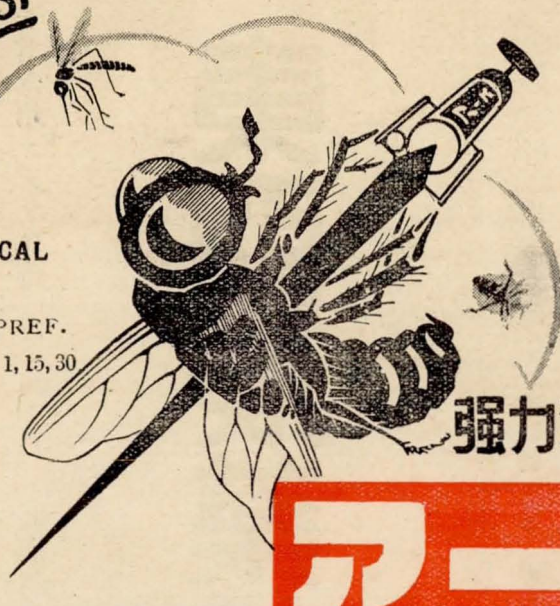
Ueyamayeis Japan Insecticide Mfg. Co.



# Earth The Largest Selling Insecticide



KIMURA CHEMICAL  
CO. LTD.  
AKO, HIYOGO PREF.  
TEL (SAKOSI) 1, 15, 30



二十年の傳統と最高の  
品質を誇る芳香速效の  
殺虫劑……………

強力殺虫劑

# アース



工場全景・一國立公園 播州赤穂一

地球印 炭酸マグネシア  
家庭藥 アースタム

一本 舗一

株式會社 木村製藥所

兵庫縣 赤穂市 坂越  
電話 坂越 1, 15, 30

一支 店一

東京都 中央區 日本橋本町3ノ5  
名古屋市 熱田區 神戸町 11ノ1  
大阪市 東區 瓦町 1ノ38





# 東亞農藥株式会社

## 營業品目

砒酸鉛・砒酸石灰・DDT劑・BHC劑・除虫菊劑  
種子消毒劑・デリス劑・二・四・D・展着劑その他優良農藥各種

本社・工場 横濱市港北區川和町二五五番地  
本社營業部 東京都千代田區大手町二丁目八(農協會館構内)  
九州營業所 福岡市中島町一六番地の一(全購運福岡支所内)  
大阪營業所 大阪市北區堂島上三丁目(農協ビル内)  
北海道營業所 小樽市色内町日東ビル(全購運小樽支所内)





MOSQUITO-COILS  
 LIQUID INSECTICIDE  
 PYRETHRUM FLOWER  
 INSECT POWDER  
 PYRETHRUM EXTRACT  
 PYRETHRUM EMULSION  
**DDT** (POPULAR AGRICULTURAL)  
**BHC** ( " " )  
 PARATHION (AGRICULTURAL)

**ライオン**  
 かとワせんこう  
 殺虫液ピレキ  
 除虫菊粉  
 除虫菊エキ  
 除虫菊乳剤  
**DDT** (家庭用 農芸用)  
**BHC** ( " " )  
 パラチオン剤 (農芸用)

DAIDO JOCHUKIKU CO., LTD.  
**大同除虫菊株式會社**  
 和歌山縣有田郡箕島町箕島二七七



資本金 十億圓

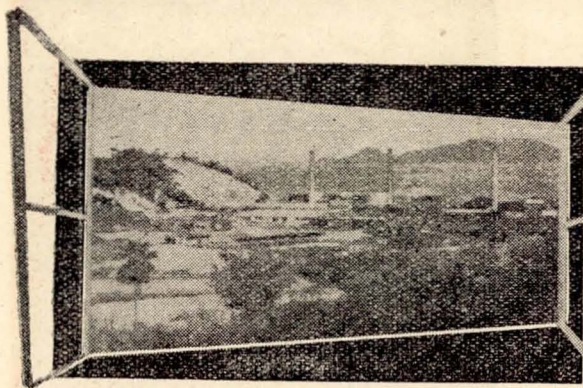
(製品)

ソーダ灰      苛性ソーダ      セメント  
 塩酸      液體塩素      晒粉      臭素  
 塩化パラフィン      BHC      リンデン

**東洋曹達工業株式會社**

本社及工場      山口縣 都濃郡 南陽町 大字 富田 四五六〇  
 東京支社      東京都 中央區 日本橋通 三丁目六 (西川ビル)  
 大阪支店      大阪市 北區 桜田町 二七 (産業會館ビル)





# 業興の農薬

- 1 パラチオン製劑 (乳劑・粉劑)
- 2 有機水銀製劑 (フェニール醋酸水銀又はエチル燐酸水銀)  
 ルベロン石灰 (稻熱病専用)  
 撒粉ルベロン (麥雪腐用)  
 錠劑ルベロン・粉用ルベロン (種子殺菌用)  
 ルベロン乳劑 (煙草黑色根腐病・稻紋枯病・  
 菜種菌核病・果樹諸病用)
- 3 銅粉劑 撒粉ボルドー
- 4 銅水銀劑  
 水銀ボルドー、撒粉水銀ボルドー
- 5 BHC製劑 (1%~3%粉劑)

TRADE



MARK

## 北興化學工業株式會社

本社 東京都千代田區大手町一丁目三(産經ビル)  
 支店 札幌・岡山・福岡・弘前  
 工場 北海道常呂郡留邊藥町 岡山縣兒島郡東兒町





月鹿印

製 品 {  
**ハイピレス** (除虫菊剤) (BHC 剤)  
**ピレオール** (除虫菊乳剤三)  
 除虫菊粉・除虫菊エキス  
 DDT・乳剤 水和剤 粉剤  
 BHC・粉剤 水和剤  
 動物用 **インピレス**  
 動物用 **月鹿 BHC**  
 センブー

菊牡丹  
 かとり線香  
**インピレス**  
 殺虫液

米 國  
 元 本 社 製  
 輸 入 品

{ 除草用 **2.4-Dアミン**  
 殺虫用 **マーレート50**

本 社 神 戸 市 生 田 區 元 町 通 五 丁 目 六 〇  
 工 場 兵 庫 縣 加 古 川 市 平 岡 町 土 山

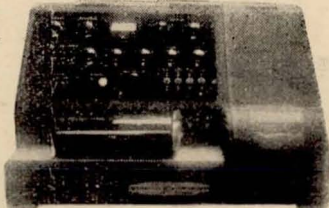
**長岡驅虫剤製造株式會社**



柳本が30年間研究を重ねた

YANAGIMOTO

# ポーラログラフ



京 都 大 學 志 方・館 兩 教 授 御 指 導  
 京 都 大 學 理 學 部 分 析 化 學 教 室 御 指 導

I. F 型 示 差 ポ ー ラ ロ グ ラ フ  
 T. Y 型 マ チ ッ ク ア イ 電 導 度 測 定 器  
 柳 本 高 周 波 滴 定 裝 置・白 金 回 轉 電 極 裝 置  
 殘 餘 電 流 消 去 裝 置・前 放 電 消 去 裝 置

一 般 理 化 學 器 械・度 量 衡・計 量 器  
 製 作 販 賣

**株 式 會 社 柳 本 製 作 所**

新 型 中 に 合 む (加 電 壓 範 圍 擴 大 裝 置)  
 (置 陰 湯 加 電 壓 裝 置)

京 都 市 中 京 區 木 屋 町 三 條 南 入  
 電 話 本 局 (2) 1965・5712

POLAROGRAPH





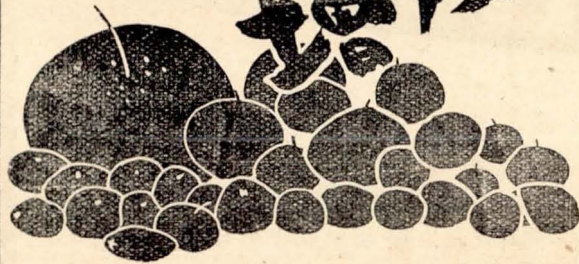
# の優良農薬

三共ボルドウ  
 三共ボルドウ粉剤  
 ダイセン  
 三共ザーラム剤  
 リオゲン  
 リオゲンドアスト

DN乳剤・粉剤  
 DNマシ油乳剤  
 三共片状乳剤粉剤  
 グラミン  
 フラトール  
 DDT剤・BHC剤

— 其他農業一般 —

東京 三共株式会社 大阪



## 増収を約束する……

伴野の農薬

ヤマトボルドー  
 シアニット  
 ヤマト展着剤  
 E P N

ホリドール	B H C 剤
セシサン石灰	D D T 剤
ダイセン	砒 酸 鉛
デリス乳剤	撒 粉 デリコン
機械油乳剤	石 灰 硫 黄 合 剤
D N 剤	トモクロン

### 伴野農薬

本社・工場 静岡市春日町2丁目  
大阪工場 大阪市西成区長橋通





# の優良農薬

トリピロン  
セルサイド  
石灰硫黄合剤  
機械油乳剤  
ダイセン  
バンノー展着剤

DDT 乳剤  
BHC 水和剤  
デリス 水粉乳  
パラデオン 剤  
EPN 水和剤  
カゼイン 石灰

— 其他農薬・防疫用薬剤 —



## 山本農薬株式会社



大阪府泉北郡和泉町府中

### 大阪曹達株式会社

苛性曹達

B H C

液體塩素

塩 酸

壓縮水素

晒 粉

次亞塩素酸曹達

本社 大阪市 東區 瓦町2丁目55番地(三和ビル)

工場 小倉市 中井・尼ヶ崎市 大高洲町



# NIHON NOHYAKU KABUSHIKI KAISHA

*Japan Agricultural Chemicals & Insecticides Co. Ltd.*

*No. 4, 2-Chome Dojima Hamdori Kita-ku  
Osaka Japan*



## AGRICULTURAL INSECTICIDES

Special Lead Arsenate	Powder, Dust	特製砒酸鉛
Nihonaht (Calcium Arsenate)	Powder, Dust	ニホナート
DDT	Dust, Wettable, Emulsion	DDT 剤
BHC	Dust, Wettable, Emulsion	BHC 剤
Derris	Soap, Power, Emulsion	デリス 剤
Carohzin (Rosin soap, soda wash powdered 60~80)		カローチン合剤
Fujimachin (Machine Oil Emulsion 60)		フジマシン
Scalcin (Machine Oil Emulsion 80)		スケルシン
Sun Bordeaux (Bordeaux)	Dust Wettable	サンボルドウ
Advanced Rino (Cocconutoil Spreader)	Spreader Wetter	改良リノー
<i>All General Agricultural Chemicals &amp; Insecticides</i>		其他一般農業藥劑

東京 大阪 福岡

# 日本農藥株式會社

大阪市北區堂島浜通り二丁目四



Look for the Brand-Name MARUKA when you buy

# OSAKA KASEI CO.

Sueyoshibashi-dori 4-chome, Minami-ku Ōsaka.

## Agricultural Chemicals

DDT dust, wettable, emulsion  
 BHC dust, wettable, emulsion  
 BHC-PYRETHRUM emulsion  
 CHLORDANE dust emulsion  
 MACHINE OIL emulsion  
 PYRETHRUM emulsion  
 METHYL BROMIDE

A-S Spreader  
 2 4-D

## Insecticides

DDT dust 5%, 10%  
 DDT spray 5%  
 BHC dust 15%  
 BHC-PYRETHRUM spray  
 CHLORDANE dust 5%  
 CHLORDANE spray 2%  
 PYRETHRUM spray  
 ETC.

本社  
 大阪

化

支店  
 東京

## 大阪化成株式会社

大阪市 南区 未吉橋通 四丁目十一  
 東京都 中央区 西八丁堀 一丁目三





# NISSAN CHEMICAL INDUSTRIES LTD.

Head Office: No.2 Honmachi 1-chome Nihonbashi  
Chuō-ku, Tokyo

Branch Office: Dejima Bldg., 46 Kinugasa-cho  
Kita-ku, Osaka

Factory: Hakodate, Komatsugawa, Oji,  
Kinegawa, Toyama, Fushiki,  
Nagoya, Kizugawa, Owada,  
Onoda, Kagami.

## Products:

- I Agricultural Chemicals
  - DDT Powder DDTWettable
  - DDT Emulsion
  - BHC Powder, BHC Wettable
  - 2·4-D 「Nissan」
- II Chemical Fertilizers
- III Industrial Chemicals
- IV Amino-acid Sauce

### 日産の

強力殺虫剤

**DDT** 粉 剤  
乳 剤  
水 和 剤

新強力殺虫剤

**BHC** 粉 剤  
水 和 剤

除草剤

**2·4-D** A.C.P. 社  
極東代理店

硫 安・過燐酸石灰

千代田化成肥料

各種工業藥品・アミノ酸調味料

化学機器・カーバイト・耐酸陶器

## 日産化学工業株式會社

本 社	東京都中央區日本橋本町一ノ二
支 店	大阪市北區梅田二(オ一生命ビル九階)
營業所	下関・富山・名古屋・札幌・福岡
工 場	函館・王子・小松川・木下川・富山・伏木 名古屋・木津川・大和田・小野田・鏡

昭和30年8月25日印刷 昭和30年8月31日發行

防虫科學 第20卷—III 定價¥120.

主 幹 武居三吉 編集者 内田俊郎  
京都市左京區北白川京都大學農學部

發行所 財團法人 防虫科學研究所  
京都市左京區吉田町 京都大學内  
(振替口座 京都 5899)

印刷所 大宝印刷株式會社  
京都市下京區東九條山王町三八