



NINOL LABORATORIES, INC. (U.S.A.)

との技術提携による!

農薬用乳化剤

トキシマル 500
TOXIMUL

今回当社において國産化し量産に乗り出しました「トキシマル 500」は従来の「トキシマル 300」「400」に次いでナイノール・ラボラトリーズ社が完成した新製品で DDT、BHC を始めマラソン、DDVP 等の農薬に極めて強力な乳化性を有する最も進歩した乳化剤であります。

三洋油脂工業株式会社

本社：京都市東山区一橋野本町11の1
工場：京都市東山区本町11丁目721
営業所：大阪・京都・名古屋・東京

Yanagimoto

水準を抜く!

柳本ペン記録式ポラログラフ

(電子管式自動平衡記録計付)

(P~B MODEL 3)

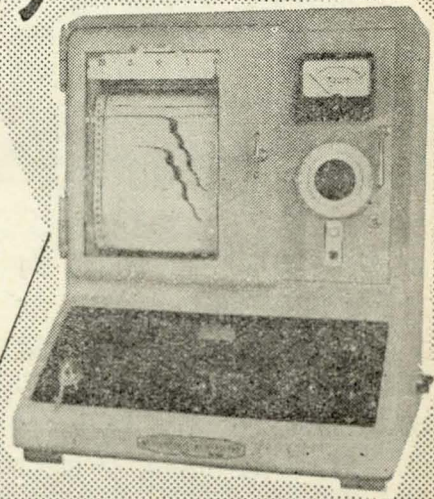
最大感度：フルスケール 0.4 μ A
感度切換：1/1 (0.002 μ A/mm)~1/200 8段
ペンの移動速度：約 6 秒
振巾の抑制：6段切換
電流自動停止装置付

柳本ガルバレコーダー

従来の写真記録式ポラログラフに接続するだけで、ペン記録式と同性能を有する自記ポラログラフになります。電圧自記も可能

株式会社 **柳本製作所**

京都市中京区木屋町三條南入
東京都文京区大塚窪町 2 4



〃 BHC 剤 〃 ヒシクロン

家庭用 1.5% 100g ダスター入

農薬用 1.0% 粉剤 3kg 詰
0.5% 粉剤 3kg 詰

水和剤 乳剤

三菱化成工業株式会社



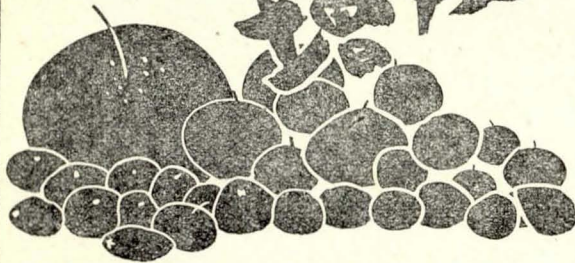
本社 東京都中央区銀座西六ノ六
工場 福岡県八幡市藤田五段新聞
研究所 川崎市久本鴨居町
大阪営業所 大阪市東区備後町二ノ五六 (第二野村ビル)

農薬

エチクロリン
クロルピクリン
2,4-D カセイ
アセナフテン
化成 MBT

肥料

硫酸 安
硝酸 安

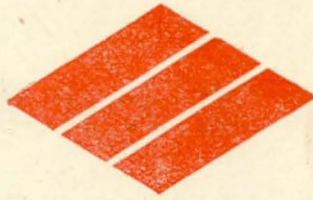


ホリドール BHC 剤
セシサン石灰 DDT 剤
ダイセン 砒酸鉛
デリス乳剤 撒粉デリコン
機械油乳剤 石灰硫黄合剤
DN 剤 トモクロン

農薬なら此のマーク
伴野の農薬
ヤマトボルドー
シアニット
ヤマト展着剤
EPN

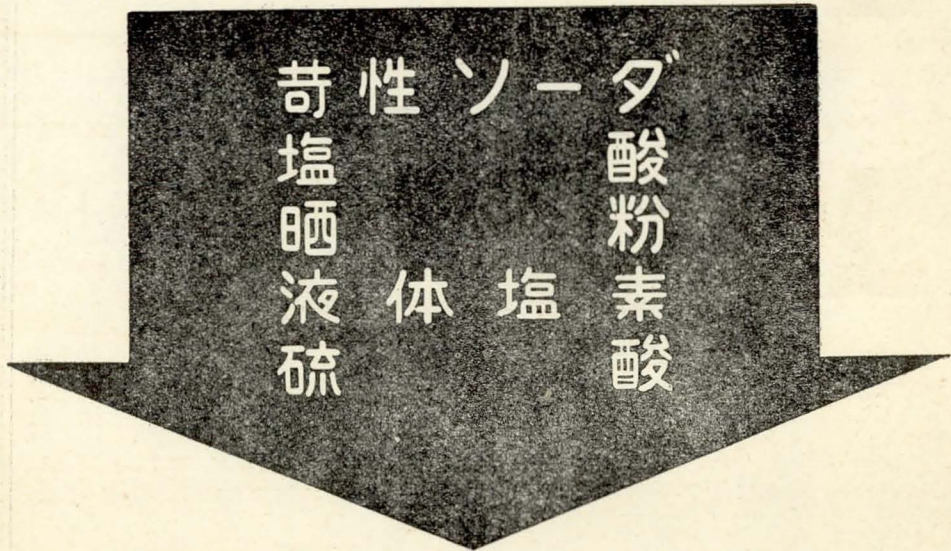
伴野農薬

本社・工場 静岡市春日町2丁目
大阪工場 大阪市西成区長橋通



BHC

(原 末)



苛	性	ソ	ー	ダ
塩				酸
晒				粉
液	体	塩		素
硫				酸

江戸川化学工業株式会社
浪速工場

大阪市大正区船町7 電話泉尾 65 3371-5
 { 本 社 東京都千代田区丸の内2ノ3 (東京ビル内) 電話和田倉 20 1951-5
 大阪営業所 大阪市東区北濱4ノ26 電話北濱 23 2302・6033



富士化學の

BHC 原末

農藥、防疫用殺虫劑

BHC 原末 $r = 12\% \quad 20\% \quad 60\%$

リンデン

BHC 粉劑、水和劑

リンデン粉劑 乳劑 油劑

パラチオン 粉劑 乳劑

DN 乳劑

セレサン石灰

石灰硫黃合劑

機械油乳劑

富士化學工業株式會社

本社工場 山口縣 都濃郡 南陽町 富田 331
東京事務所 東京都 中央區 日本橋室町3丁目1
福岡事務所 福岡市 上新川端町 九州種菌株式會社内



資本金 十億円

(製品)

ソーダ灰 苛性ソーダ セメント
塩酸 液體塩素 晒粉 臭素
塩化パラフィン BHC リンデン

東洋曹達工業株式會社

本社及工場 山口縣 都濃郡 南陽町 穴字 富田 四五六〇
東京支社 東京都 中央区 日本橋通 三丁目六 (西川ビル)
大阪支店 大阪市 北区 桜田町 二七 (産業會館ビル)



月鹿印

製 品	{	ハイピレス (除虫菊劑) (BHC)
		ピレオール (除虫菊乳劑三)
		除虫菊粉・除虫菊エキス
		DDT・乳劑 水和劑 粉劑
		BHC・粉劑 水和劑
	{	動物用 インピレス
	{	動物用 月鹿BHC
	{	センブー

菊牡丹
かとり線香
インピレス
殺虫液

米 國
五 邦 社 製
輸 入 品

除草用 2.4-Dアミン
殺虫用 マーレート 50

本社 神戸市生田區元町通五丁目六〇
工場 兵庫縣加古川市平岡町土山

長岡驅虫劑製造株式會社



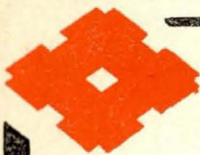
の優良農薬

三共ボルドウ
 三共ボルドウ粉剤
 ダイセーレン
 三共ザラム剤
 リオゲン
 リオゲンダスト

DN乳剤・粉剤
 DNマシ油 乳剤
 三共片状乳剤粉剤
 グラミン
 フラトール
 DDT剤・BHC剤

— 其他農業一般 —

東京 三共株式会社 大阪



硫酸・過磷酸 染料・医薬品・工業薬品・アルミニウム
 甘味剤・有機ゴム薬品・タール系中間物
 カーバイド・電極

住友化学工業株式会社

本社 大阪市東区北浜五ノ二二
 支社 東京都中央区日本橋本町二ノ六
 工場 大阪 新居浜 岡山 鶴崎

大阪曹達株式會社

苛性曹達 B H C
 液體塩素 塩 酸
 壓縮水素 晒 粉

次亞塩素酸曹達

本 社 大阪市 東區 瓦町 2 丁目 55 番地 (三和ビル)

工 場 小倉市 中井・尼ヶ崎市 大高洲町



の優良農薬

トリピロン
 セルサイド
 石灰硫黄合剤
 機械油乳剤
 ダイゼン
 バンノー展着剤

DDT 乳 剤
 BHC 水 和 剤
 デリス 水 粉 乳 剤
 パラチオン 剤
 EPN 水 和 剤
 カゼイン 石灰

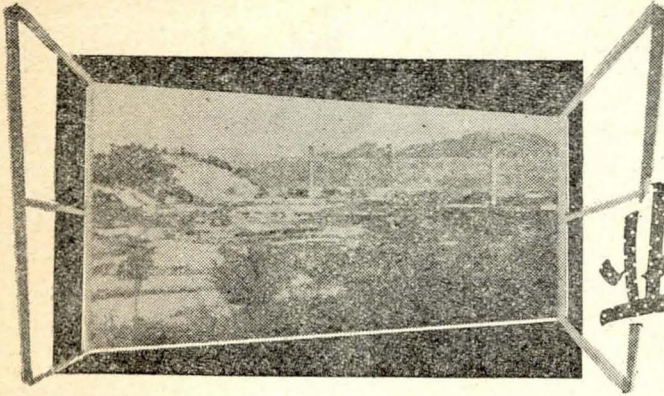
— 其他農薬・防疫用薬剤 —



山本農薬株式會社



大阪府 泉北郡 和泉町 府中



業興の農薬

- 1 パラチオン製剤 (乳剤・粉剤)
- 2 有機水銀製剤 (フェニール醋酸水銀又はエチル燐酸水銀)
ルベロン石灰 (稻熱病専用)
撒粉ルベロン (麥雪腐用)
錠劑ルベロン・粉用ルベロン (種子殺菌用)
ルベロン乳劑 (煙草黑色根腐病、稻紋枯病、
菜種菌核病、果樹謫病用)
- 3 銅粉劑 撒粉ボルドー
- 4 銅水銀劑
水銀ボルドー、撒粉水銀ボルドー
- 5 BHC製剤 (1%~3%粉劑)

TRADE



MARK

北興化學工業株式會社

本社 東京都千代田區大手町一丁目三(産経ビル)
支店 札幌・岡山・福岡・弘前
工場 北海道常呂郡留邊蘂町・岡山縣兒島郡東兒町

貯穀害虫防除剤

カラサイド

(γ -BHC 1% トリクリン、ベンゾール液)



The Grain Protectant

*by spraying the trichloroethylene
solution of γ -BHC isomer on the
inner surface of container.*

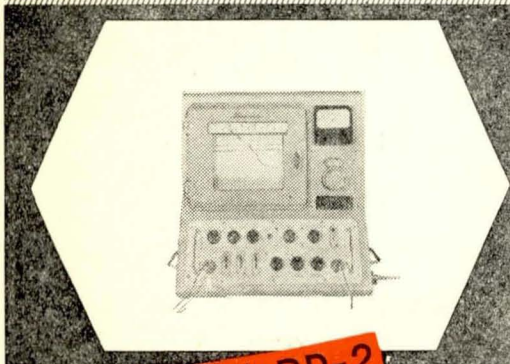
ASAHI Insecticide Mfg. Co.

朝日農薬株式会社

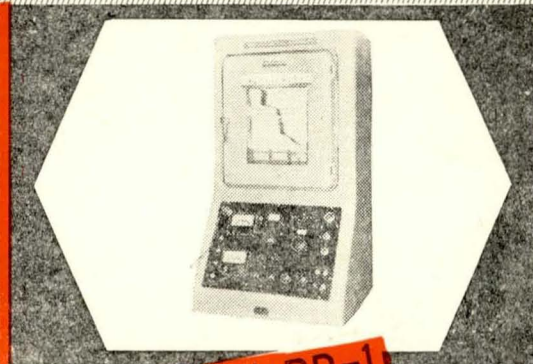
大阪市東区今橋三丁目十二番地

CALACIDE

Shimadzu Recording Polarograph



Model: RP-2



Model: RP-1

Specifications

- I Recorder : Automatic Balancing Electronic Recorder
1. Recording Mechanism: Recording Chart
Effective Graduation, 250 mm,
Chart Speed: Changeable in
3 Steps by Lever
2. Measuring System: Current Balancing System
3. Balancing Speed: Approx. 3.5 sec.
4. Scale Range: Full Scale 0.5 μ A
(0.0025 μ A/mm)
within $\pm 0.5\%$
5. Allowable Error: within $\pm 0.5\%$
6. Sensitivity: below 0.1% of Rating
- II Input Device and its Accessories:
1. Potentiometer: One Revolution Type (Total Resistance approx. 50 ohms)
Full Revolution 10 min.
2. Input Range: Span: up to 3V,
Initial: +1.5V to -1.5V
3. Input Control: Changeable to 1, 2 and 3V by
Poggendorff's Compensation
4. Recorder Select: 3 Kinds of Voltage, Current &
Polaro.
5. Change of Measuring Range: Full Scale 0.5, 1, 2, 3, 5,
10, 20, 50, 100 & 500 μ A
6. Damping: 4 Steps Change
7. "O" Point Movement & Elimination: Pre-discharge Current
Up-scale 2X, Down-scale 6X
8. Remainder Current Elimination: Effective between 0.5 & 500 μ A
9. Differentiated Current: Revec-Roth System
- III Size and Weight: 580 (W) x 485 (L) x 580 (H) mm
approx. 50 kg.

Specifications

- I Recorder : Automatic Balancing Electronic Recorder
1. Recording Mechanism: Recording Chart
Effective Graduation; 250 mm,
Chart Speed; Changeable in
3 Steps by Lever
2. Measuring System: Current Balancing System
3. Balancing Speed: Approx. 4 sec.
4. Scale Range: Full Scale 0.5 μ A
(0.002 μ A/mm)
within $\pm 0.5\%$
5. Allowable Error: within $\pm 0.5\%$
6. Sensitivity: below 0.1% of Rating
- II Input Device and its Accessories:
1. Potentiometer: One Revolution Type (Total Resistance approx. 50 ohms)
Full Revolution 10 min.
2. Input Range: Span: up to 4V,
Initial: +1V to -3V
3. Input Control: Changeable to 2, 3 and 4V by
Poggendorff's Compensation
4. Recorder Select: 3 Kinds of Voltage, Current &
Polaro.
5. Change of Measuring Range: Full Scale 0.5, 1, 2, 3, 5,
10, 20, 50, 100 & 300 μ A
6. Damping: 4 Steps Change
7. "O" Point Movement & Elimination: Pre-discharge Current
Up-scale 2X, Down-scale 6X
8. Differentiated Current: Revec-Roth System
- III Size and Weight: 620 (W) x 550 (L) x 1100 (H) mm
approx. 60 Kg.



SHIMADZU SEISAKUSHO LTD.

HEAD OFFICE:
BRANCH OFFICES:

KAWARAMACHI NIJO, KYOTO.
TOKYO, OSAKA, FUKUOKA.
NAGOYA, HIROSHIMA, SAPPORO.