

「 BHC 剤 」 ヒシクロン

家庭用 1.5% 100g ダスター入

農薬用 1.0% 粉剤 3kg 詰
0.5% 粉剤 3kg 詰

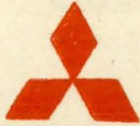
水和剤 乳剤

農薬

エチクロリン
クロルピクリン
2,4-D カセイ
アセナフテン
化成 MBT

肥料
硫安
硝安

三菱化成工業株式会社



本社 東京都中央区銀座西六ノ六
工場 福岡県八幡市藤田五段新開
研究所 川崎市久本鴨居町
大阪営業所 大阪市東区備後町二ノ五六 (第二野村ビル)

農薬用乳化剤

トキシマル 500

TOXIMUL

「トキシマル500」は DDT, BHCを始め、マラソン, DDVP
等の農薬に極めて強力な乳化性を有する最も進歩した農薬用乳
化剤であります。



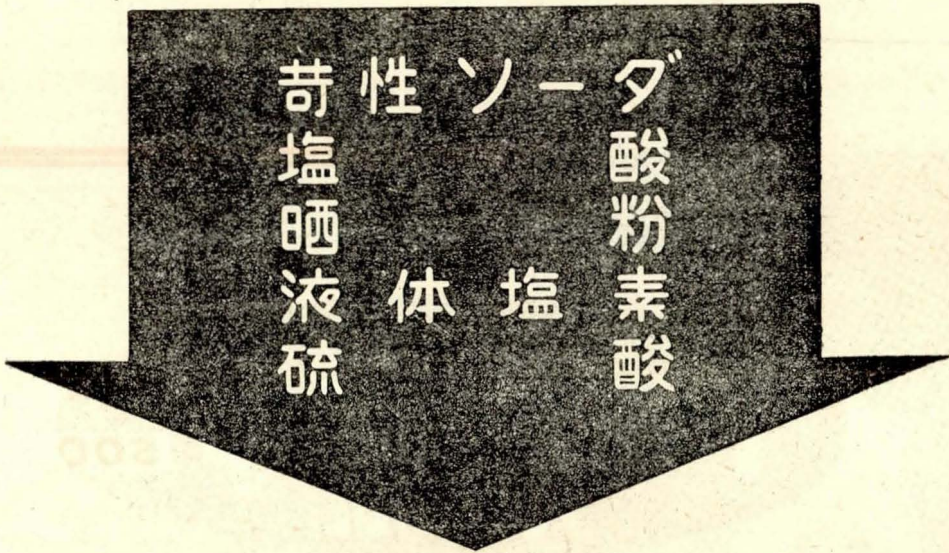
三洋油脂工業株式会社

本社・京都市東山区一橋野本町11の1
工場・京都市東山区本町11町目721
営業所・大阪・京都・名古屋・東京



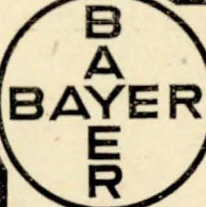
BHC

(原 末)



江戸川化学工業株式会社 浪速工場

大阪市大正区船町7 電話泉尾 65 3371-5
 本社 東京都千代田区丸の内2ノ3 (東京ビル内) 電話和田倉 20 1951-5
 大阪営業所 大阪市東区北濱4ノ26 電話北濱 23 2302・6033



新殺虫剤への期待

ホリドール M 40 Folidol M-40

メチルパラチオンの乳剤化、主剤を40%含む黄赤色の乳剤。
適用範囲はホリドール乳剤と同じ、人畜に対する毒性は4—5倍弱い。

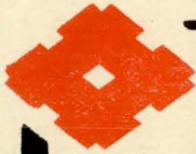
ディブテックス Dipterex

BHC 剤よりも更に人畜に対する毒性の弱い新有機燐剤、衛生害虫の
イエバエ ゴキブリ等に適用。農作物害虫にも卓效がある。ニカメ
イ虫に対して1,000倍で有効。

グザチオン Gusathion

有機塩素剤に劣らない持続効果がある安定した新有機燐剤。
海外では棉の害虫に使用。ニカメイ虫に対する試験は有望。

日本特殊農薬製造株式会社 東京都中央区日本橋室町三ノ一



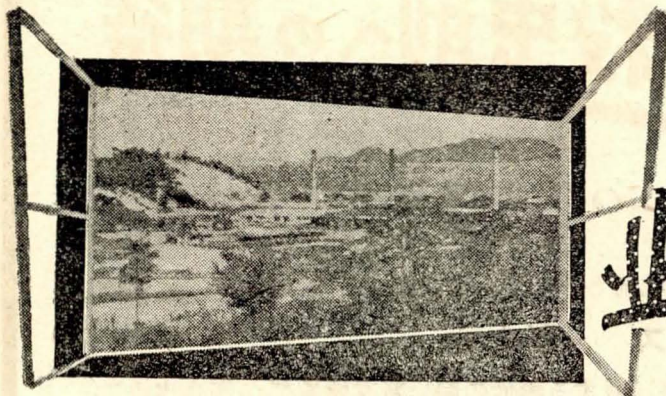
硫酸・過燐酸・染料・医薬品・工業薬品・アルミニウム
甘味剤・有機ゴム薬品・タール系中間物
カーバイド・電極

住友化学工業株式会社

本社 大阪市東区北浜五ノ二二

支社 東京都中央区日本橋本町二ノ六

工場 大阪 新居浜 岡山 鶴崎



業興の農薬

- 1 ▶ パラチオン製劑 (乳劑・粉劑)
- 2 ▶ 有機水銀製劑 (フェニール醋酸水銀又はエチル燐酸水銀)
ルベロン石灰 (稻熱病専用)
撒粉ルベロン (麥雪腐用)
錠劑ルベロン・粉用ルベロン (種子殺菌用)
ルベロン乳劑 (煙草黑色根腐病・稻紋枯病・
菜種菌核病・果樹諸病用)

- 3 ▶ 銅粉劑 撒粉ボルドー
- 4 ▶ 銅水銀劑
水銀ボルドー、撒粉水銀ボルドー
- 5 ▶ BHC製劑 (約1%~3%粉劑)

TRADE



MARK

北興化學工業株式會社

本社 東京都千代田區大手町一丁目三(産經ビル)
支店 札幌・岡山・福岡・弘前
工場 北海道常呂郡留邊蘂町・岡山縣兒島郡東兒町



の優良農薬

三共ボルドウ
 三共ボルドウ粉剤
 ダイセン
 三共ザラム剤
 リオゲン
 リオゲンドアスト

DN 乳剤・粉剤
 DNマシ油 乳剤
 三共バチオン乳剤粉剤
 グラミン
 フラトール
 DDT剤・BHC剤

— 其他農業一般 —

東京 三共株式会社 大阪

Yanagimoto

水準を越え!

柳本ペン記録式ポラログラフ

(電子管式自動平衡記録計付)

(P~B MODEL 3)

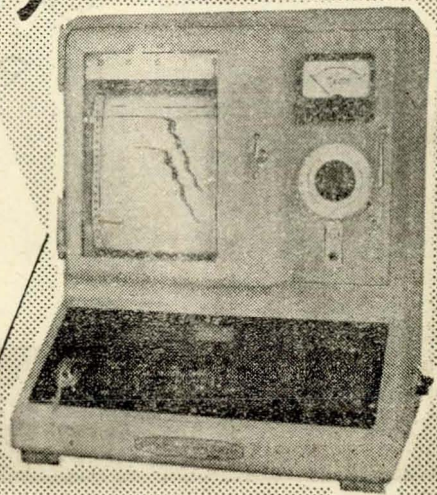
最大感度：フルスケール $0.4 \mu A$
 感度切換：1/1 ($0.002 \mu A/mm$) ~ 1/200 8段
 ペンの移動速度：約 6 秒
 振巾の抑制：6 段切換
 電流自動停止装置付

柳本ガルバレコーダー

従来の写真記録式ポラログラフに接続するだけで、
 ペン記録式と同性能を有する自記ポラログラフになります。電圧自記も可能

株式会社 柳本製作所

京都市中京区木屋町三條南入
 東京都文京区大塚窪町 2 4



KINCHYO

PYRETHRIN

Natural Pyrethrum Flowers
Pyrethrum Powder
Pyrethrum Emulsion

DDT

Powder
Wettable Powder
Emulsion

BHC

Powder
Wettable Powder

2,4-D
Mosquito Spirals



Ueyamayeis Japan Insecticide Mfg. Co.



NISSAN CHEMICAL INDUSTRIES LTD.

Head Office: No.2 Honmachi 1-chome Nihonbashi
Chuō-ku, Tokyo

Branch Office: Dojima Bldg., 46 Kinugasa-cho
Kita-ku, Osaka

Factory: Hakodate, Komatsugawa, Oji,
Kinogawa, Toyama, Fushiki,
Nagoya, Kizugawa, Owada,
Onoda, Kagami.

Products:

- I Agricultural Chemicals
 - DDT Powder DDTWettable
 - DDT Emulsion
 - BHC Powder, BHC Wettable
 - 2·4-D "Nissan"
- II Chemical Fertilizers
- III Industrial Chemicals
- IV Amino-acid Sauce

日産の

強力殺虫剤

DDT 粉 剤
乳 剤
水和剤

新強力殺虫剤

BHC 粉 剤
水和剤

除草剤

2·4-D A.C.P. 社
極東代理店

硫 安 · 過 磷 酸 石 灰

千 代 田 化 成 肥 料

各 種 工 業 薬 品 · ア ミ ノ 酸 調 味 料

化 学 機 器 · カ ー バ イ ト · 耐 酸 陶 器

日 産 化 学 工 業 株 式 會 社

本 社	東 京 都 中 央 區 日 本 橋 本 町 一 / 二
支 店	大 阪 市 北 區 梅 田 二 (一 生 命 ビ ル 九 階)
營 業 所	下 関 · 富 山 · 名 古 屋 · 札 幌 · 福 岡
工 場	函 館 · 王 子 · 小 松 川 · 木 下 川 · 富 山 · 伏 木 名 古 屋 · 本 津 川 · 大 和 田 · 小 野 田 · 鏡

Fuma-Killa

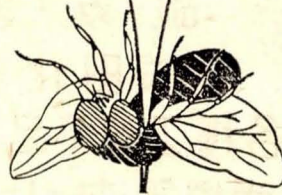


Agricultural Chemicals. Insecticides.

- Pyrethrum Emulsion
- Pyrethrum Lindane Emulsion
- BHC Powder
- BHC Wettable
- BHC Emulsion
- DDT Emulsion
- DDT Powder
- Folidol Powder Emulsion
- Pyrethrum Spray
- Mosquito Coil
- Lindane Powder
- Lindane Spray
- Pyrethrum Lindane Spray
- DDT Spray
- DDT Lindane Spray

Oshimo Kaishundo

Mfg. Co.



Head Office;
11 Kanda-Mikuracho
Chiyodaku

Tokyo

Factory.
Gionmachi Asagun Hiroshima
Onomachi
Saekigun
Hiroshima

Hiroshima, Osaka

Branch Office,

28,5-Chome Bakurocho Higashiku,

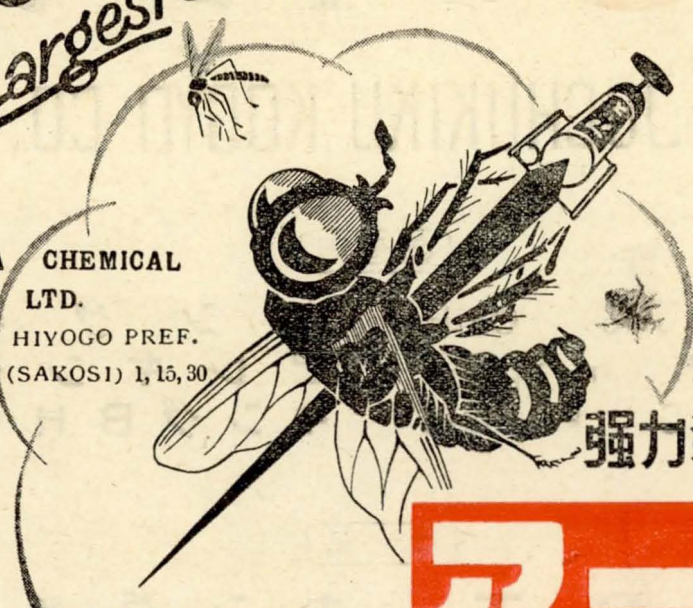
株式会社
大下回春堂

本店 東京都千代田區神田美倉町11
支店 { 大阪市東區博勞町5丁目28
 { 廣島縣安佐郡祇園町267
工場 { 廣島縣安佐郡祇園町267
 { 廣島縣佐伯郡大野町

Earth The Largest Selling Insecticide



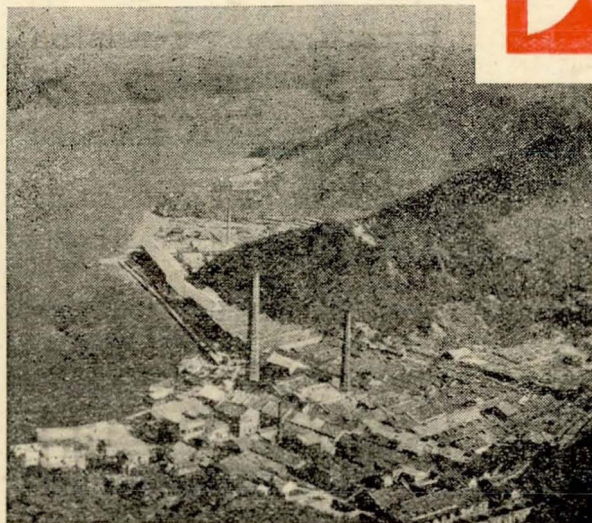
KIMURA CHEMICAL
CO. LTD.
AKO, HIYOGO PREF.
TEL (SAKOSI) 1, 15, 30



二十年の傳統と最高の
品質を誇る芳香速效の
殺虫劑……………

強力殺虫劑

アース



工場全景・一 國立公園 播州赤穂 一

地球印 炭酸マグネシア
家庭藥 アースタム

一本 罇一

株式會社 **木村製藥所**

兵庫縣 赤穂市 坂越
電話 坂越 1, 15, 30

一支 店一

東京都 中央區 日本橋本町3ノ5
名古屋市 熱田區 神戸町 11ノ1
大阪市 東區 瓦町 1ノ38



キング

KING JOCHUKIKU KOGYO CO., LTD.

家庭用

Mosquito Coils
Pyrethrum Sprays
B H C Powders

キング 香
ピレキング
キング B H C

農薬

D D T
Powder; Wettable; Emulsion
B H C
Powder; Wettable; Emulsion

キング 乳 剤
Pyrethrum Emulsion
サンキング
Pyrethrum-BHC Emulsion

石灰硫黄合剤, 生石灰, 肥料石灰
機 械 油 乳 剤

和 歌 山 縣

箕 島 町

キング除蟲菊工業株式會社

Head Office : Minoshima, Wakayama Pref.
Business Office : Dojima Hama-dōri 1-chome
Kita-ku Osaka

大阪曹達株式會社

苛性曹達 B H C
液體鹼素 鹼 酸
壓縮水素 晒 粉
次亞鹼素酸曹達

本社 大阪市 東區 瓦町2丁目55番地(三和ビル)
工場 小倉市 中井・尼ヶ崎市 大高洲町

B H C 工業會

東京都中央区日本橋本町二ノ六(染料會館)
電話茅場町(66) 6635~6·2618·7097·5966

加 盟 會 社

旭硝子株式會社	大阪曹達株式會社
鐘淵化學工業株式會社	東洋曹達工業株式會社
吳羽化學工業株式會社	江戸川化學工業株式會社
三菱化成工業株式會社	日產化學工業株式會社
三井化學工業株式會社	東亞合成化學工業株式會社
日本曹達株式會社	富士化學工業株式會社

貯穀害虫防除剤

カラサイド

(γ -BHC 1% トリワリン、ベンゾール液)



*The Grain Protectant
by spraying the trichloroethylene
solution of γ -BHC isomer on the
inner surface of container.*

ASAHI Insecticide Mfg. Co.

朝日農薬株式会社

大阪市東区今橋三丁目十二番地

CALACIDE



Kaneka

BHC

BENZENE HEXACHLORIDE

LINDANE

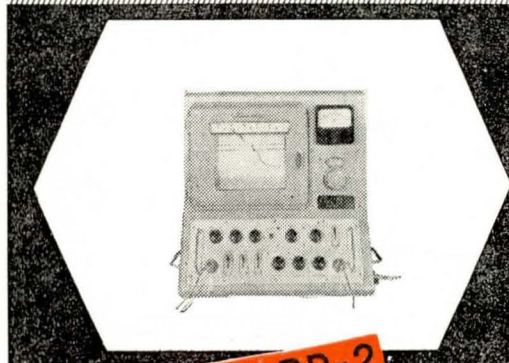
γ - Content 100 %

KANEGAFUCHI CHEMICAL IND. CO., LTD.

HONMACHI 4 - CHOME, HIGASHI-KU

OSAKA

Shimadzu Recording Polarograph



Model: RP-2



Model: RP-1

Specifications

- I Recorder : Automatic Balancing
Electronic Recorder
- Recording Mechanism: Recording Chart
Effective Graduation, 250 mm,
Chart Speed: Changeable in
3 Steps by Lever
 - Measuring System: Current Balancing System
 - Balancing Speed: Approx. 3.5 sec.
 - Scale Range: Full Scale $0.5 \mu\text{A}$
($0.0025 \mu\text{A/mm}$)
 - Allowable Error: within $\pm 0.5\%$
 - Sensitivity: below 0.1% of Rating
- II Input Device and its Accessories:
- Potentiometer: One Revolution Type (Total
Resistance approx. 50 ohms)
Full Revolution 10 min.
 - Input Range: Span: up to 3V,
Initial: +1.5V to -1.5V
 - Input Control: Changeable to 1, 2 and 3V by
Poggendorff's Compensation
 - Recorder Select: 3 Kinds of Voltage, Current &
Polaro.
 - Change of Measuring Range: Full Scale 0.5, 1, 2, 3, 5,
10, 20, 50, 100 & 500 μA
 - Damping: 4 Steps Change
 - "O" Point Movement & Elimination: Pre-discharge Current
Up-scale 2X, Down-scale 6X
 - Remainder Current Elimination: Effective between 0.5 & 500 μA
 - Differentiated Current: Revco-Roth System
- III Size and Weight: 580 (W) x 485 (L) x 580 (H) mm
approx. 50 kg.

Specifications

- I Recorder : Automatic Balancing
Electronic Recorder
- Recording Mechanism: Recording Chart
Effective Graduation; 250 mm,
Chart Speed: Changeable in
3 Steps by Lever
 - Measuring System: Current Balancing System
 - Balancing Speed: Approx. 4 sec.
 - Scale Range: Full Scale $0.5 \mu\text{A}$
($0.002 \mu\text{A/mm}$)
 - Allowable Error: within $\pm 0.5\%$
 - Sensitivity: below 0.1% of Rating
- II Input Device and its Accessories:
- Potentiometer: One Revolution Type (Total
Resistance approx. 50 ohms)
Full Revolution 10 min.
Span: up to 4V,
Initial: +1V to -3V
 - Input Range: Changeable to 2, 3 and 4V by
Poggendorff's Compensation
 - Recorder Select: 3 Kinds of Voltage, Current &
Polaro.
 - Change of Measuring Range: Full Scale 0.5, 1, 2, 3, 5,
10, 20, 50, 100 & 300 μA
 - Damping: 4 Steps Change
 - "O" Point Movement & Elimination: Pre-discharge Current
Up-scale 2X, Down-scale 6X
 - Differentiated Current: Revco-Roth System
- III Size and Weight: 620 (W) x 550 (L) x 1100 (H) mm
approx. 60 Kg.



SHIMADZU SEISAKUSHO LTD,

HEAD OFFICE:
BRANCH OFFICES:

KAWARAMACHI NIJO, KYOTO
TOKYO, OSAKA, FUKUOKA,
NAGOYA, HIROSHIMA, SAPPORO