

大正十三年三月
三月號

天 界

第四

第三十八號



内 容

又、
火星の接近
京大海外研究員 山 本 一 清

星圖早見法

京都大學助教授理學士 上 田 穰

地球の内部構造に關する新説

(ウイリアムソン氏等の發表)
山 本 一 清

宇宙の構造

リック天文臺 J・H・ムーア

海外日誌(十三)

山 本 一 清

東京天文臺の一年二個月○岡山支部一月通信○松本支部通信○阪神支部通信

此の頃小望遠鏡で面白い星○口繪説明

三月の天象

第三年度諸報告

一〇〇
一〇二

天文同好會規則 (大正十二年四月二十三日改正)

第一條 此ノ會ヲ天文同好會ト云フ

第二條 此ノ會ハ天文學ノ了解ヲ進メ兼ネテ同好者相互ノ親睦ヲ増スノガ目的デアル

第三條 事務所ヲ京都市吉田町京都大學天文臺内ニ置ク、又會員密集ノ地ニハ支部ヲ置ク事ガアル

第四條 此ノ會ハ左ノ目的ヲ達スル爲メ次ノ事業ヲ行フ

- 一、講演(例會毎月一回、大會年一回、其他臨時會)
- 二、講習(各地テ臨時ニ開ク)
- 三、雜誌圖書ノ出版(雜誌ハ月一回會員ニハ無代配布、圖書ハ隨時)

四、實地觀測(第一部啓發的、甲觀望、乙見學、第二部研究的、甲流星、乙變光星、丙彗星)

第五條 此ノ會ノ目的ニ賛同スル者ハ誰デモ會員ニナレル但シ會費トシテ毎月金貳拾錢ノ割テ、成ルベク半年分又ハ其ノ倍數ツツ前金ヲ納入スルコト

申込ノ際ハ住所職業生年ヲ記入セラレタイ

第六條 特ニ一時五拾圓以上ヲ寄附スル者及ビ會員五十名以上ヲ紹介シタル者ヲ名譽會員トスル

第七條 此ノ會ノ幹部ハ次ノ通り

幹事 二名 會計 一名

第八條 此ノ幹部ハ總會テ選舉セラレル者テ任期ハ一ケ年
幹部ハ會員ノ中カラ次ノ係リヲ指名選舉ス

講演係一名、編輯係三名、觀測係一名、寫真係一名

Contents of THE HEAVENS No. 38.....Editor T. Ebi.

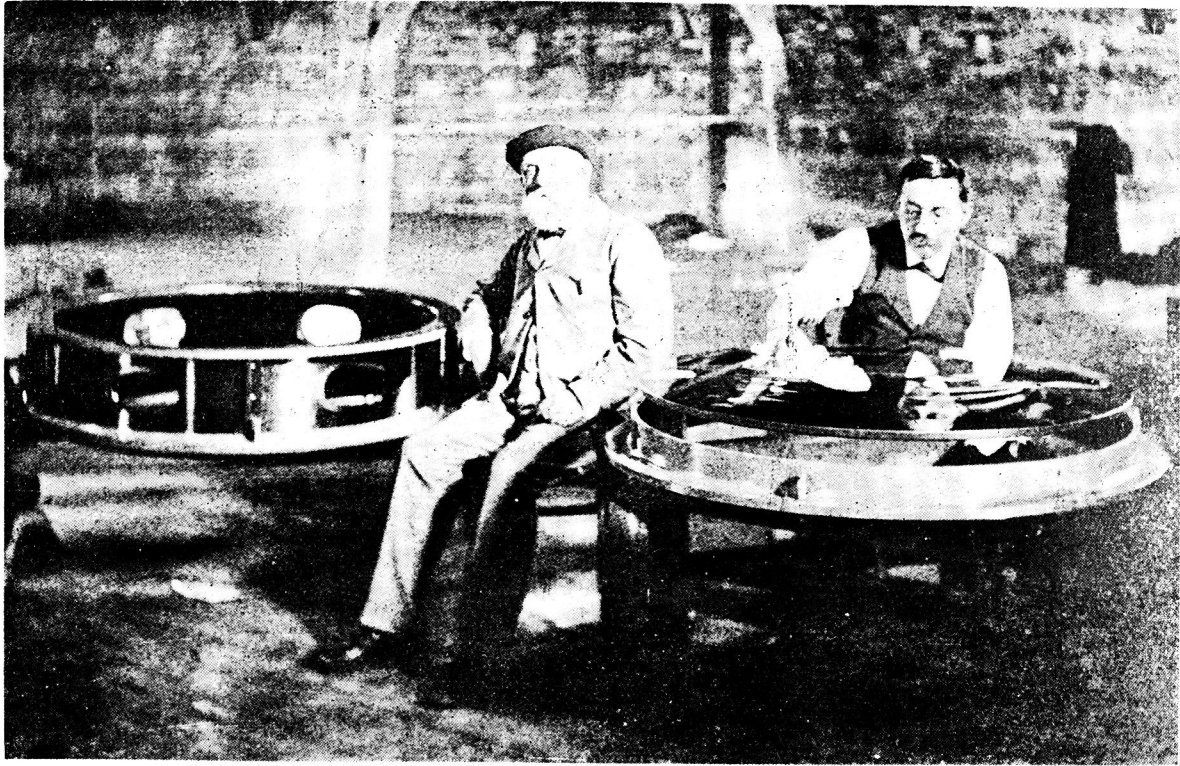
Alvan G. Clark and Carl Lundin with the Crown Lens of the Yerkes Forty-inch Objective (Frontispiece)

I. Yamamoto: Approach of Mars.....Y. Ueta: How to see a Star Chart.....I. Yamamoto: On the Interior of the Earth.....J. H. Moore: The Structure of the Universe.....I. Yamamoto: My Diary Abroad

Letters.....Reports.....Stars through a Small Telescope.....Explanation.....Astronomical Phenomena for March.....The Third Annual Report of S. A. F.

Published by the Society of Astronomical Friends,
Kyoto University Observatory.

ALVAN G. CLARK AND CARL LUNDIN WITH THE CROWN LENS
OF THE YERKES FORTY-INCH OBJECTIVE.



ヤーキース天文臺四十吋對物鏡クラウンレンズの傍なるオルヴァン G. クラーク氏とミカール・ルンディン氏
(99 頁 説明 參照)

編輯室より

△山本氏の稿は少し遅れた部分もあれど、我等の爲めに好き讀物として推奨する。

△上田助教の星圖早見法は初學の我等に非常に貴重なるものである。殊に「星座早見」の體せし今日に於いて然りさす。

△「地球の内部構造」に關する新説は山本助教より大學地質學教室の松山基範博士に送られしもの、其御校閱を経て本誌に掲載せしもの。

△古川龍城氏より「本年の火星と金星」と題して小文を贈られしも後日に譲る。同氏の近頃の御消息は「東京天文臺の一年二個月」によつて窺はれる。

△支那通信が今月眠はつた事を喜ぶ、願はくばごし／＼御通信を送られたし。

事務室より

△事務係の家庭に於ける二月下旬の取込みの爲めに事務延滞の儀御寛容下さい。

△獨逸星圖の第二回注文分は未だ到着しませんが、獨逸星圖は第一回の分尙數部残つてゐ

ますから、第二回の注文者で左の如く御送金下さる方に送りませう。

シエーリーグキョツツ星圖

一、二〇
送料、〇八
送費、〇二

△英國ノルトン星圖到着しました。豫約者は左の如く御送金下さい。

星圖 五、二五

送料、送費 〇、一四

△英國の航海曆はたゞの二冊より到着せず、今尙一ヶ月半程遅延する模様御承知下さい。

△會費前金切の方は依然五百名程ありて事務員は困却す。前金支拂者に對しても速かに納められん事を希望せざるを得ない。

△大阪支部に於ける一月の講習會の結果數十名の新入會者が與えられた事を喜ぶ。願はくば各支部の活動新春と共に盛んならん事を。

三月例會

三月號天界遅延と試験休みとの爲め例會中止す。此儀御了承ありたし。

(三四)

天文同好會

本會 京都帝國大學 同志社大學

支部 京都市 第一朱雀小學校 內山小學校

支部 京都市錦小路東 青地代藏

支部 京都市七本松五辻下ル 河村篤之助

支部 京都市第三高等學校 西堀榮三郎

支部 大阪市東區安土町三丁目 船場小學校

支部 神戸市中山手通七丁目 渡邊定助

支部 兵庫縣尼崎市高等女學校 水野千里

支部 岡山市門田二十一 美作支部 岡山縣吉田郡津山町大字 山本孝二郎

支部 上ノ町 名古屋支部 名古屋市東區東芳野町 濱野眞

支部 長野縣上田高等女學校 中澤郎

支部 高野支部 長野縣下高井郡瑞穗小學校 黒野一登

支部 松本支部 長野縣松本市築摩部 宮川清治

支部 諏訪支部 長野縣上諏訪中學校 上條勝衛

支部 廣島支部 廣島市研屋町五一 熊野德一

支部 九州支部 福岡縣大牟田市龜甲町 古賀和吉

支部 山口支部 山口町山口高等學校化學部 野田寬之

支部 仙臺支部 仙臺第二高等學校 吉井正敏

大正十三年二月廿四日印刷(定價二十五錢)

大正十三年二月廿五日發行(郵稅金五厘)

編輯兼發行者 京都帝國大學天文臺內 天文同好會

振替野金大阪五七六五番

右代表者 京都帝國大學天文台內 山本清

發行所 京都帝國大學天文台內 天文同好會

印刷所 京都市下京區西洞院七條南入 印刷部

賣捌所 警 東京京橋銀座尾張町 警 東京京橋銀座尾張町

丸善株式會社

東京京橋大阪福岡仙臺

萬有三吋天體望遠鏡

天界の神秘

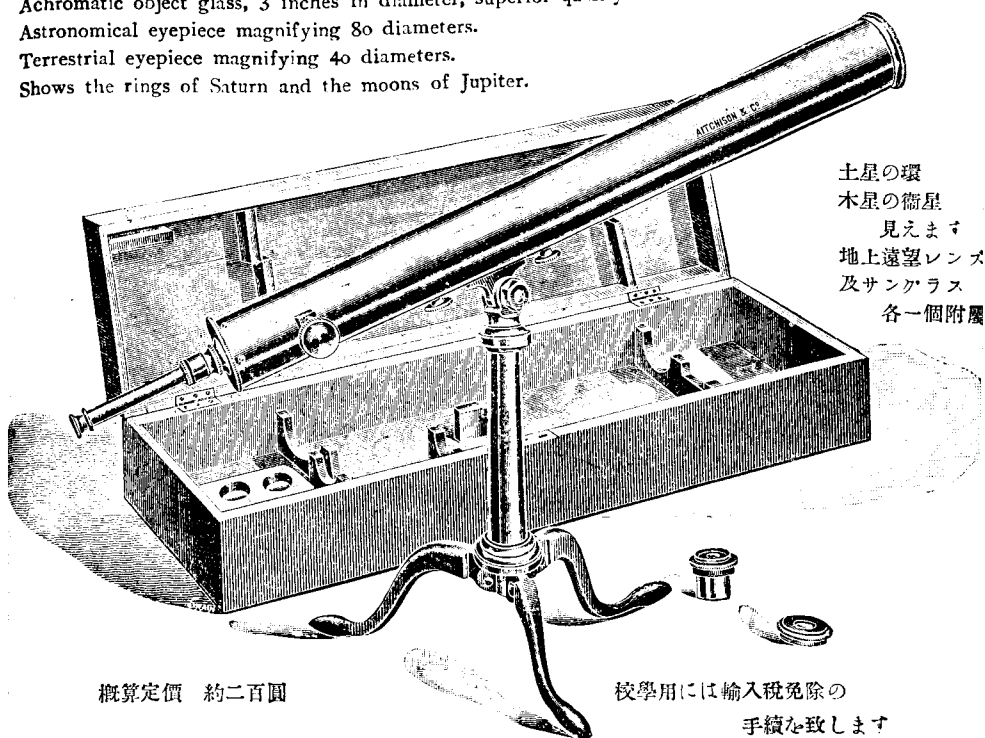
宇宙建築の機密は
吾人の探究を待つて居ります

いざ

天界旅行に登りませう

萬有の生氣に觸るるために
萬有望遠鏡を持つて

Solid brass body, 3ft. 6 inches in length.
Achromatic object glass, 3 inches in diameter, superior quality.
Astronomical eyepiece magnifying 80 diameters.
Terrestrial eyepiece magnifying 40 diameters.
Shows the rings of Saturn and the moons of Jupiter.



土星の環
木星の衛星
見えます
地上遠望レンズ
及サンガラス
各一個附屬

概算定價 約二百圓

校學用には輸入税免除の
手續を致します

“ UNIVERSAL ”

3-INCH ASTRONOMICAL TELESCOPE

英國エチソン會社特製

日本代表

近江セールズ株式會社

近江八幡町