

大正九年十二月二十四日第三種郵便物認可（毎月一圓二十五日發行）  
大正十四年一月二十四日印刷納本 大正十四年一月二十五日發行

Feb. 1925.



Vol. V, No. 49.

第五卷

天界

第十四號

大正十四年二月  
二月號



內容

繪口 火星觀測圖  
火星地圖

無限

C・N・ホルムス

掩蔽解說

助教授理學士 上田穰

一九二四年火星衝の觀測

中村要

希臘神話物語(一)

荒木千里

海外日誌 (二十三)

在外研究員 山本一清

○京都で見える掩蔽(二月)……月食豫告……其他……

# 天文同好會

本部

京都大學  
天文臺內



聖護院局私書函  
第十一號  
(振替口座大阪)

五六七六五

## 入會の獎め

宇宙の問題、人生の問題について解決を得んとする人、天界の神祕を探らんとする者、星辰を友として浩然の氣を恣まゝにせんとする人は同好會に入り給へ。

天文学は現代科學の精華、科學中の科學、眞の權威、眞の嚴肅、眞の精確、眞のチャームを味はんとするの人は同好會に入り給へ。

### 同好會規則摘要

目的 天文学の普及、同好者の親睦事業

講演 毎月例会、毎年大會、其他

支部に支部會

講習 基礎智識普及のため、隨時

雜誌 『天界』 毎月一回會員に配布

觀測 隨時

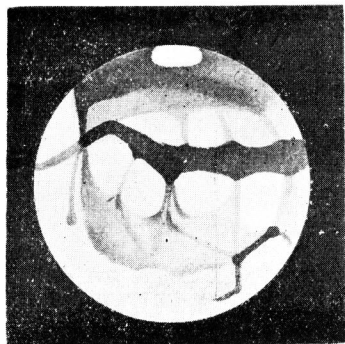
會員 誰でも歡迎

會費 毎月金參拾錢(半年壹圓七拾錢、一年參圓)

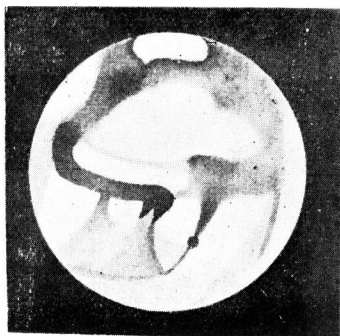
Contents of THE HEAVENS No. 49..... Editor T. Araki,  
Asist. C. Kobayasi

The Observations of Mars ; The Map of Mars (1923) (Frontispieces)  
C. N. Holms : Infinity.....Y. Ueta :  
On the occultation of the Moon.....K. Nakamura :  
Report of the Mars observations 1923.....  
Ch. Araki : Stories of Greek Gods.....  
I. Yamamoto : My Diary Abroad.....etc. etc.

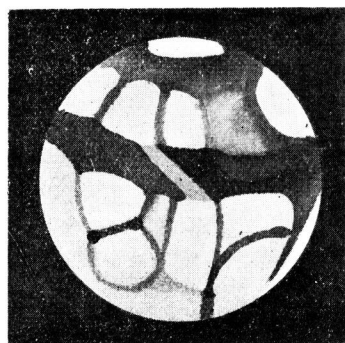
Published by the Society of Astronomical Friends,  
Kyoto University Observatory.  
(P. O. Box Shogoin No. 11.)



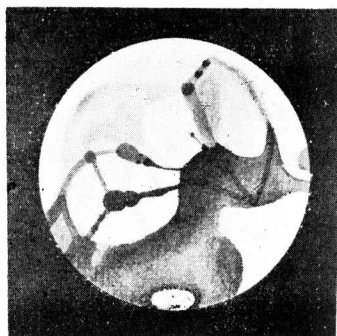
D



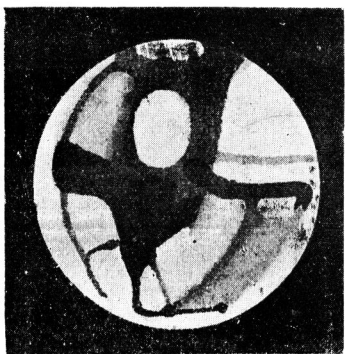
A



E



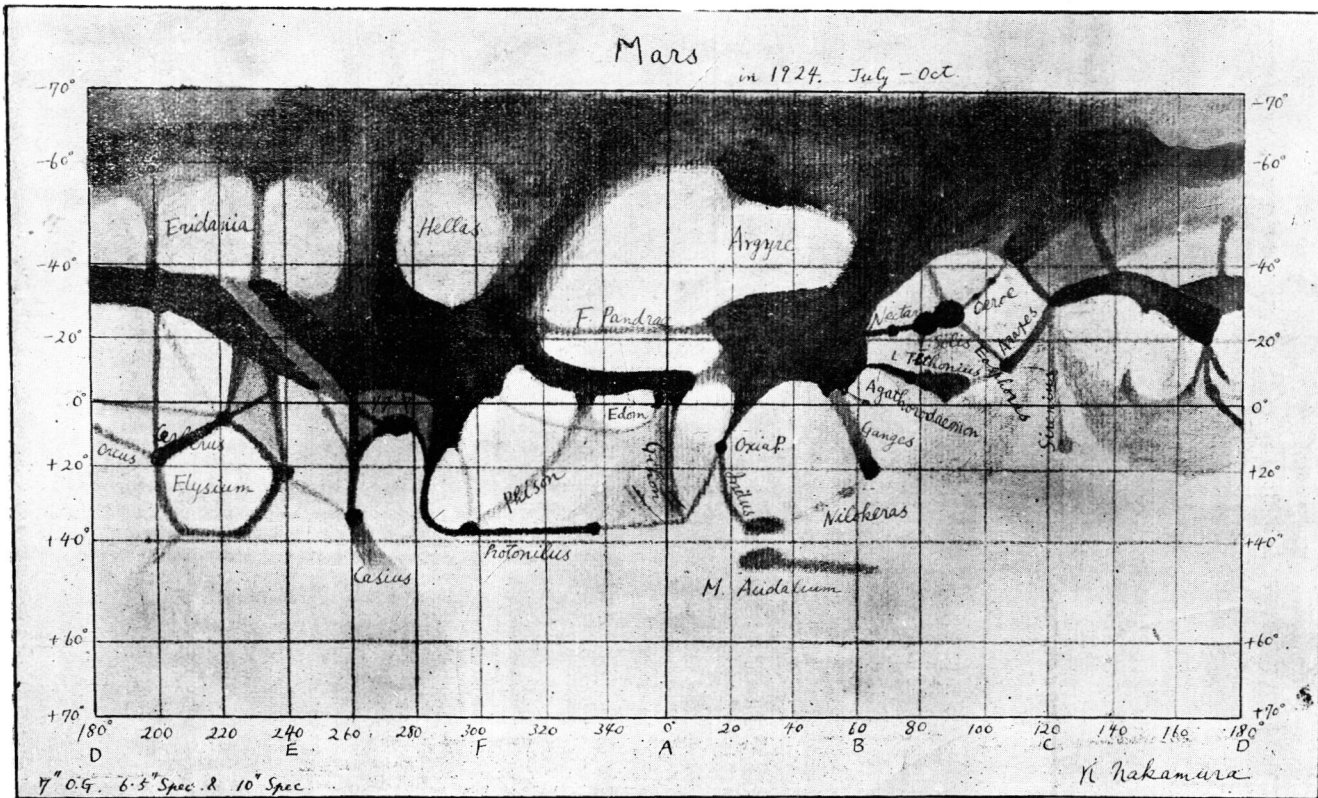
B



F



C



(要村中) 圖地星火の年三二九一

### 編輯後記

○山本理學士が亞米利加から歐洲の方へ旅行してゐる爲め、同氏からの原稿がこの二三ヶ月全く途絶へた爲め、又中村要氏が入替された爲め全然、氏の原稿がない事の爲めによつて、編輯は非常に困難である事を讀者諸君御同情にうつたへる。然しながら以前『宇宙の真相』を執筆された、小野尙次氏が全く病氣全快し昨年末理學士となられた爲め、引續き宇宙物理學教室の講師となられた爲め、氏の優麗な文章が再び紙上に現れるであらう事を讀者と共に欣ぶのである。又、希臘神話ならびに古典文學の研究家、荒木千里氏に無理にお願ひして、希臘神話物語を本號から掲載する事が出来る様になつた事は、編輯者の非常によぶ所である。

○山本理學士は来る三月上旬に、歐羅巴より歸朝せられる。多分五月號頃から、同氏の篇輯に復する筈であるから、天界も、それと同時に驚ろくべき發展をするであらうと豫想される。それ以前にも同氏から原稿が着次第掲載する事は言ふまでもないが、同氏の歸朝を讀者諸君と共にまつ次第である。

○天界の内容が比較的むつかしすぎると言ふ批難は時々聞く、又それと同時に、なすこし高等なものゝ掲げて呉れと言ふやうな注文も聞く。然し我天界の如く、あらゆる階級の讀者を網羅する雑誌に於て、この兩方の注文を同時に満足する様に編輯する事は非常にむ

つかしい。たゞ編輯者は出来る丈の努力をなしてゐる事を讀者諸君に認めていただきたいのである。

○本號は特に紙數が少なかつた。然し、内容はそれをつぐのうに足るだけ可なり充實してゐるつもりである。幸に讀者諸君に幾分の満足を得る事が出来れば幸甚である。

### 岡山支部十二月通信

一、例会 七日午後二時から岡山縣立圖書館大廣間に於て開會左記の講演があつて、引續いて講師慰勞會を催した。

天文と氣象 岡山湖候所長 森 直藏君  
二、天界研究會 十三日午後七時から水野幹事宅で開催。

三、水野幹事の上下 京都大學内地球學園主催の地理講習會に出席の爲め二十三日上落本部を訪ひ、二十四日午後四時から同講習員有志者約百名は、天文臺を參觀して上田助教授及び伊藤助手から懇切なる説明を聽き利益すること大なるものがあつた。二十五日講習會終了後歸途左記の各地にて天文談を試み二十九日歸岡された。

廿六日滋賀縣神崎郡金堂 外村理八郎氏宅  
廿七日和歌山縣海草郡布施藤野定楠氏宅  
廿八日同 縣有田郡金屋 小横茂代氏宅  
四、三時望遠鏡 都窪郡倉敷町原 澄治氏は今回望遠鏡を購入されたので、同地方の會員並に地方の人々が天界に親むこゝ一層大なるものがあらう。

### 天文同好會

- 本都部 京都帝國大學  
同志社支部 京都市  
京都小學教員支部 第一朱倉小學校 同社大學  
西陣支部 京都市錦小路油小路東 河村喜代助  
三高支部 京都市第三高等學校 西堀榮三郎  
大阪支部 大阪市東區安土町三丁目 嶋場三郎  
神戸支部 神戸市生田區四町目 森下助次郎  
甲南支部 兵庫縣尼崎市高野女學校 木村孝造  
美作支部 岡山縣吉田郡津山町大宇 水野千里  
上ノ町 山本孝二郎  
名古屋支部 名古屋市中區東山 野町野眞  
名古支部 長野縣上田高等女學校 黒岩魁一郎  
長野支部 長野縣下高井郡藤原小學校 宮川清治  
高水支部 長野縣松本市築摩部 上條清人  
諏訪支部 長野縣諏訪市築摩部 三澤清人  
廣島支部 廣島市研屋町五一 熊野和吉  
九州支部 福岡縣大牟田市松甲町 吉井正致  
山口支部 山口高等學校 野垣寛之  
仙臺支部 仙臺第二高等學校 松川哲美  
北海支部 札幌測候所内  
大正十三年十二月廿四日印刷(定價三十五錢)  
大正十三年十二月廿五日發行(郵費金五厘)  
聖護院局私書函第一號  
(京都帝國大學天文臺内)  
編輯兼發行者 天文同好會  
右代表者 振替貯金大阪五七六一番會  
發行所 京都帝國大學天文內  
印刷所 京都市下京區西洞院七條南入 天文同好會  
賣捌所 內外出版株式會社印刷部  
警 東京京橋銀座尾張町 丸善株式會社  
東京京都大阪福岡仙臺

大正九年十二月二十四日第三種郵便物認可(毎月一回二十五日發行)

純米國製  
文藝家庭の常備藥



一般化粧用クリームとしての外

特効  
ひび、あかぎれ、しもやけ、痔、切り傷、火傷、頭痛、  
鼻カタル、はたけ、いんきん、たし、にきび、あせも  
しらくも、日焼け、齒痛、床ずれ、靴ずれ、蚊、蚤、毒蟲  
リウマチス、神經痛、運動痛。

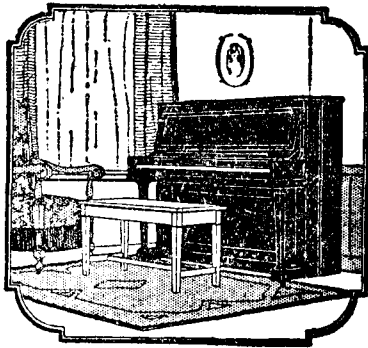
『小さい療治に  
可愛い看護婦』 (和製模造品あり御注意)

メンソレータム

改正定價

三オンス瓶入	金幣
一オンス瓶入	金幣
チューブ入	金幣
半オンス袋入	金五拾錢

全國到處の藥舖、  
百貨店、化粧品店に  
あり。  
見本拾錢御送りの方へ郵  
送す。



The  
MIESSNER

ミースナーピアノ

▽米國樂器製造界の革命兒！  
小型にして音調莊麗、其の實質  
は高級グランドピアノに劣らず  
さて學校並に家庭に歡迎せらる  
濕氣多き日本向輸出品は特に入  
念に製作、嚴重なる検査済にし  
て拾ヶ年の保證あり。

Oak 仕上ケ ¥895.00  
Mahogany 仕上ケ ¥925.00  
荷造費運賃及調律費ハ當社負擔

米國ミースナーピアノ社

米國メソレンター社

極東總代理店

近江七ルーズ株式會社

電話二五七番 近江八幡町 替替座内阪五五四三