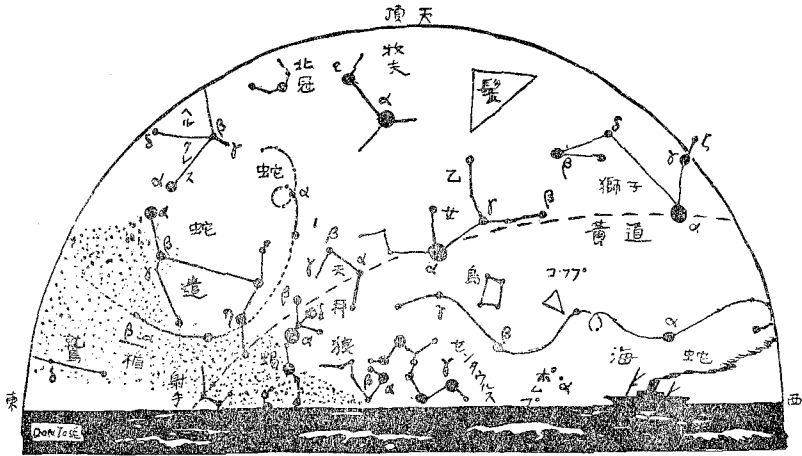


## 六 月 の 天

まじをが天頂を占領し、其の北に**大熊**、**小熊**、龍など、南には**天秤**、**センタウル**、**狼**等が並んでゐる。天の景色も、今が初夏の景である。西へは、**獅子**、**乙女**、**鳥**、**ヒドラ**等が傾いて、春の宵の名残を留め、東からは、入り代つて**ヘルケレス**、**蛇と蛇遣ひ**、更に其の後ろから天の河を**七夕**の夫婦星、**白鳥**等も現はれる。

又、遊星界としては、日暮後の西天に於いて、**蟹座**の中を、**火星**と**金星**が順行運動の競走をしてゐる面白い景色が見える。月初めには**火星**が遙か**金星**の先きにあるが、十日頃から**金**が**火**を抜く姿勇まし!! **海王星**を**獅子座**に眺めるのも今年には六月が最終、其の代り、**蝸座**の**土星**は**歡望**に益々好い。



### 六月の天

太陽は初めうし座にあるが二十一日ふたご座に入る。又、二十二日午後七時には**双子座**より**巨蟹座**の原點(即ち夏至點)に入る。——此の日が夏至で、太陽の赤緯は最大  $23^{\circ}27'$  に達する。

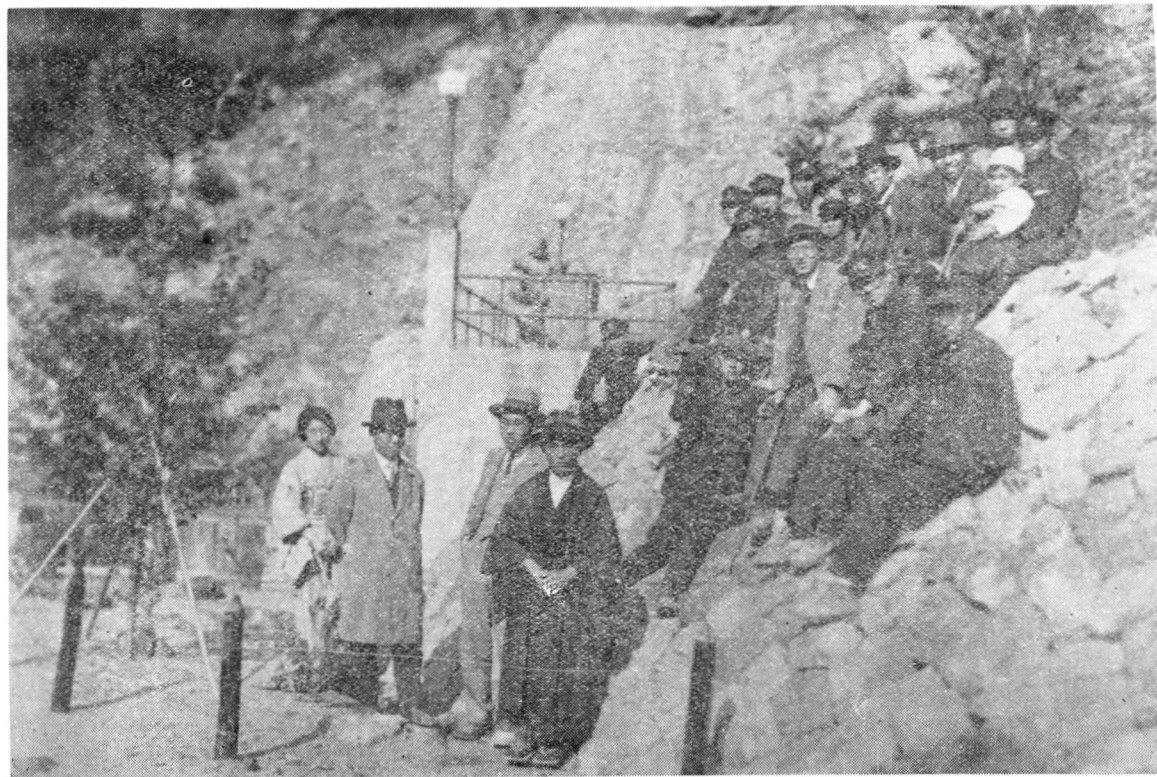
月は 7日午後4時49分 上弦, 15日午後5時19分 満月,  
22日午後7時29分 下弦, 29日午後3時32分 新月,

地球からの距離は 9日午後3時が最遠で、405000キロ(101500里)

24日午後7時 最近, 369000 (93000)

3日午後2時過ぎには金星を掩蔽する珍景が見える。(但し晝間につき望遠鏡を要す)

**斧ンネケ**彗星は愈々近づき来る。月半ばまでは北天の龍座を徐行中であるが、20日前後から速度を増し、**琴**、**狐**、**海豚**、**小馬**を経て、**水瓶**へ移る。27日地球から1450000里!! 此の日頃から北天に流星雨を降らせる!!



宇治ライン遠足 (第三九頁参照)