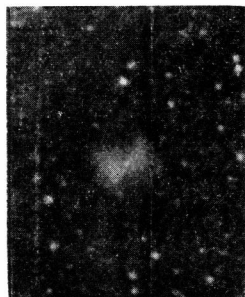


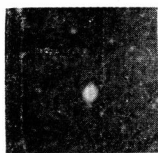
天體寫眞のいろいろ



M27 小狐座14の南半度にある亞鈴狀星雲。露出20分。



M8 射手座のメシエー八番であつて、星雲と星團と入れ交つて居る。露出30分。



M57 琴座の β 附近の環狀星雲原板上の長徑 0.3 ミリであるが中央の小星が寫つて居る。露出10分。



エンケ彗星 去る1月25日、魚座 β 附近。當時の光度は8等圓形の彗星である。露出20分。

以上は京大天文臺の、16センチF3寫眞鏡(自作)でまつたもので M57 は徑20倍、他は12倍に引伸してある。高速度寫眞鏡で30分で17等までされる。(中村要)