

賜ふを覽台覽天 昭和 帝國大學

4.9.4.

No. 102. (Vol. XX) 圖書圖

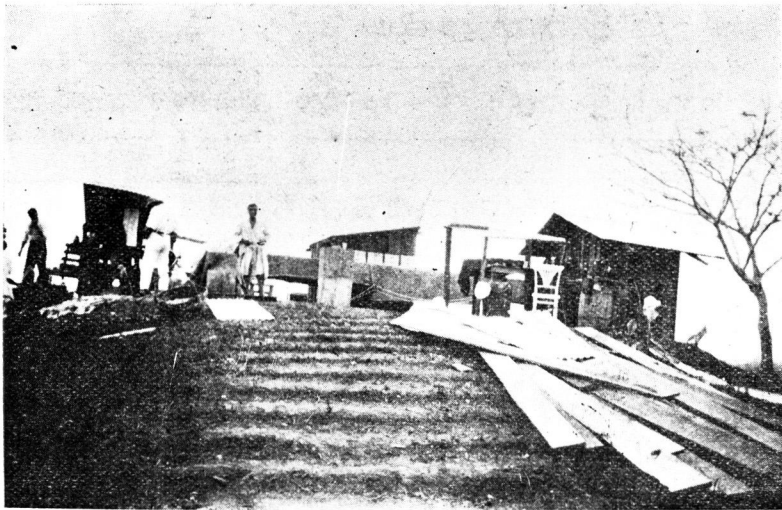
THE HEAVENS September 1929

第百二號 (第九卷)



昭和四年九月號

編輯 理學博士 山本一清 理學士 竹田新一郎  
理學士 能田忠亮



スマトラの「ブキト・ビントン」(星ヶ岡)  
に於ける日蝕觀測點の光景

大正九年十二月二十四日第三種郵便物認可(毎月一回二十五日發行)

京都帝國大學天文學教室內 天文同好會 發 行

目 次

日蝕に關する諸問題 .....	米國 J. A. ミラー	439
今年度の重力觀測隊 .....		446
日蝕觀測について .....	京都帝大天文臺 中 村 要	447
舊東京天文臺 .....		452
日食漫談 .....	宮 澤 堂	453
彗星界の近況 .....		460
京都帝國大學天文部より (二助教授に學位授與の事) .....		461
神戸支部近況 .....		463
九月の天象 .....		464
觀測部月報 .....		468
○太陽課例月報告   ○流星課報告   ○彗星課より		
雜報 .....		474
○最古の金星表   ○エゲンバラ天文臺の大反射鏡   ○ツァイスの光學器械製造所		
○太陽コロナの光輝   ○宇宙線に關するシヨリ一致授の奇説   ○ニュートン遺書が		
寶物   ○人事消息   ○花山天文臺だより		
通信 .....		478
○シヤプレイ教授よりの便り   ○パークレーより   ○伯林だより   ○會員一覽		
事務室より .....		482

Contents of THE HEAVENS No. 102  
 Editors: I. Yamamoto, S. Takeda, T. Nôda

Prof. J. A. Miller, Some Eclipse Problems .....	439
Mr. K. Nakamura, On the Eclipse Work .....	447
Mr. T. Miyasawa, Chats on Sumatra Eclibse Tour .....	453
Heaveus of September, 1929 .....	464
Monthly Reports of Our Observing Section .....	468
Miscellaneous Notes .....	474
Letters .....	478
The Society Notes .....	482

Published by The Society of Astronomical Friends.  
 Astronomical Institute, Kyoto Imperial University, Japan.

# 天文同好會

大正九年(1920年)創立

會長 山本一清  
副會長 田新一郎  
會計部 竹田新一郎  
天文臺 池田政晴

山本一清(京都市東一條)(電話上5098)  
田新一郎(外國旅行中)  
竹田新一郎(京都市岡崎西福ノ川)  
池田政晴(京都帝國大學花山天文臺〔電話上6165〕)  
池田政晴(京都市左京區吉田近衛町13)  
京都帝國大學理學部天文學教室〔電話上980ノ222〕  
岡山縣倉敷市〔電話35〕——原名譽臺長〔電話75〕

## 支 部

京都市同志社大學內〔電話上430〕	飯垂青石	義 壽
府立師範附屬小學校〔夕西陣66〕	井池橋	大代榮
京都市錦小路油小路東	榎山發	增喜海
京都市第三高等學校〔電話上301〕	小村改水	二辨香千慶
東區安土町二丁目船場小學校	森田熊惠	千慶朝德
和歌山縣有田郡金屋	廣島市研屋町51	一 郎吉夫齊吉眞
兵庫縣尼崎常高等小學校	山口市良城小學校	廉三郎
神戸市西須磨下小神	下關市丸山町梅光女學院	一郎治人衛敏彦
岡山市門田21	福岡市南藥院250	督了郎
岡山縣津山町山下96	縣立工業學校	平
高松市宮脇町馬場通722	福岡縣大牟田市通町一丁目	
廣島市研屋町51	東區田代町南田面113	
山口市良城小學校	濱松高等工業學校	
下關市丸山町梅光女學院	橫濱基督教青年會內	
福岡市南藥院250	府下駒澤町上馬143	
縣立工業學校	長野縣上田市木町	
福岡縣大牟田市通町一丁目	長野市上高井郡須坂小學校	
東區田代町南田面113	長野縣松本市宮村町庚申小路	
濱松高等工業學校	長野縣上諏訪中學校	
橫濱基督教青年會內	仙臺市第二高等學校	
府下駒澤町上馬143	札幌市北六條西十一丁目	
長野縣上田市木町	奉天葵町12の2	
長野市上高井郡須坂小學校	大連市	
長野縣松本市宮村町庚申小路	京城芳山町4	
長野縣上諏訪中學校	臺北商業學校	
仙臺市第二高等學校	上海狄思威路增余里16	
札幌市北六條西十一丁目	437 N. Westmorland Ave.,	
奉天葵町12の2	Los Angeles, Cal., U. S. A.	
大連市		
京城芳山町4		
臺北商業學校		
上海狄思威路增余里16		
437 N. Westmorland Ave.,		
Los Angeles, Cal., U. S. A.		

天界 第百二號 昭和四年八月二十四日印刷 定價 金五拾錢 郵税金壹錢

編輯兼發行者 京都帝國大學天文臺內(振替貯金口座大阪 56765)

天文同好會 (代表者 山本一清)

印刷所 京都市下京區西洞院通七條南入 內外出版印刷株式會社〔電話 下4155〕

印刷者 京都市下京區北小路通新町西入 須磨勘兵衛

賣捌所 東京市神田區錦町1の19 新光社 [振替東京43240] [電話神田 2656]

3  
4  
大正九年十二月二十四日 第三種郵便物認可(毎月一圓二十五日発行)

京都帝國大學教授 理學博士  
山本一清先生著

# 標準天文讀本

之れは吾か天文同好會員の教科書とも言ふべきものであつて、殊に「天界」や「ブレテン」を讀むために之れは必要な書物である。星圖や天體寫眞を見るのにも、新聞雜誌の天文記事を讀むのにも、多少の準備的智識のあるこ無いこは大變に興味の違ふものであるが、此の「標準天文讀本」は此等の要求に應ずるやうに書かれたものである。同好會員は必ず一本を備へなければならない。

キッ版368頁、外に扉、序文、目次及び索引補遺正誤など22頁

## 目 次

- 第一章 天 球**
  - 第一節 天球座標と其の主要點
  - 第二節 星座
  - 第三節 天球上の諸種の運行
- 第二章 天體運動の理論**
  - 第一節 古代人の天體論——天動説
  - 第二節 地動説
  - 第三節 二天體の運動論
  - 第四節 軌道要素
  - 第五節 三天體の運動論
  - 第六節 振動
  - 第七節 天體の自轉と形狀
  - 第八節 太陽系の構造と進化
- 第三章 球面天文學**
  - 第一節 日月諸星の運行——黃道座標
  - 第二節 日食と月蝕及び其の類似現象
  - 第三節 曆法種々
  - 第四節 歳差と章動
  - 第五節 アベラシオン
  - 第六節 視差
  - 第七節 固有運動
  - 第八節 星の天球位置と其の目錄並びに星圖
  - 第九節 地球大氣に因る光線の屈折
  - 第十節 地球の形と大きさ

- 第四章 天體の物理學**
  - 第一節 天體物理學の方法
  - 第二節 太陽
  - 第三節 遊星と衛星
  - 第四節 彗星と流星その他
  - 第五節 恒星の光分類と色
  - 第六節 天體の視線運動
  - 第七節 重星と連星
  - 第八節 變光星
  - 第九節 星雲と星團
- 第五章 天體宇宙と其の進化**
  - 第一節 天體の總數と空間分布
  - 第二節 天體の運動
  - 第三節 天體の進化と宇宙の組織
- 第六章 天文研究の方法と器械設備**
  - 第一節 原始的の簡單な器械
  - 第二節 望遠鏡と其の種類
  - 第三節 固定機——子午線機
  - 第四節 運轉機——赤道機
  - 第五節 部分器械及び天文時計
  - 第六節 天文臺

定 價 3 圓      送 料 2 4 錢

發賣店 京都市烏丸通 今出川上ル **みつびし書店** (電話は西陣 2392) (振替は大坂 78093)