

今は火星の見頃

今1931年の歳があけると、すぐ、火星が夜半の天頂に迫つて來てゐる。

火星は今が見頃である。

我が北半球の冬は寒くとも、

火星の世界の面白さには代へられない。

火星は、昨年末から「蟹」の星座を逆行しつゝ、

一月の27日には對衝の位置に來る。

光輝は -0.7 級で、「オリオン」座のベテルギウス星と明るさ赤さを競つてゐる。

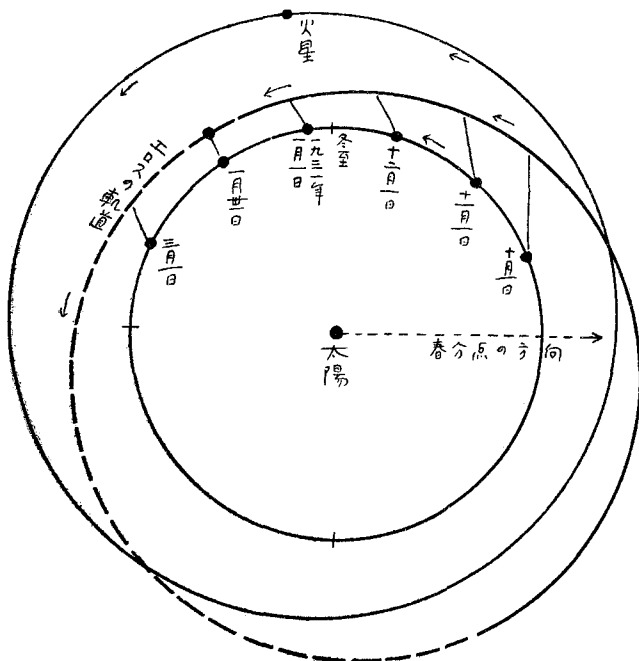
距離は 約二千五百万里、

火星の世界は、今、夏のまつ盛り、

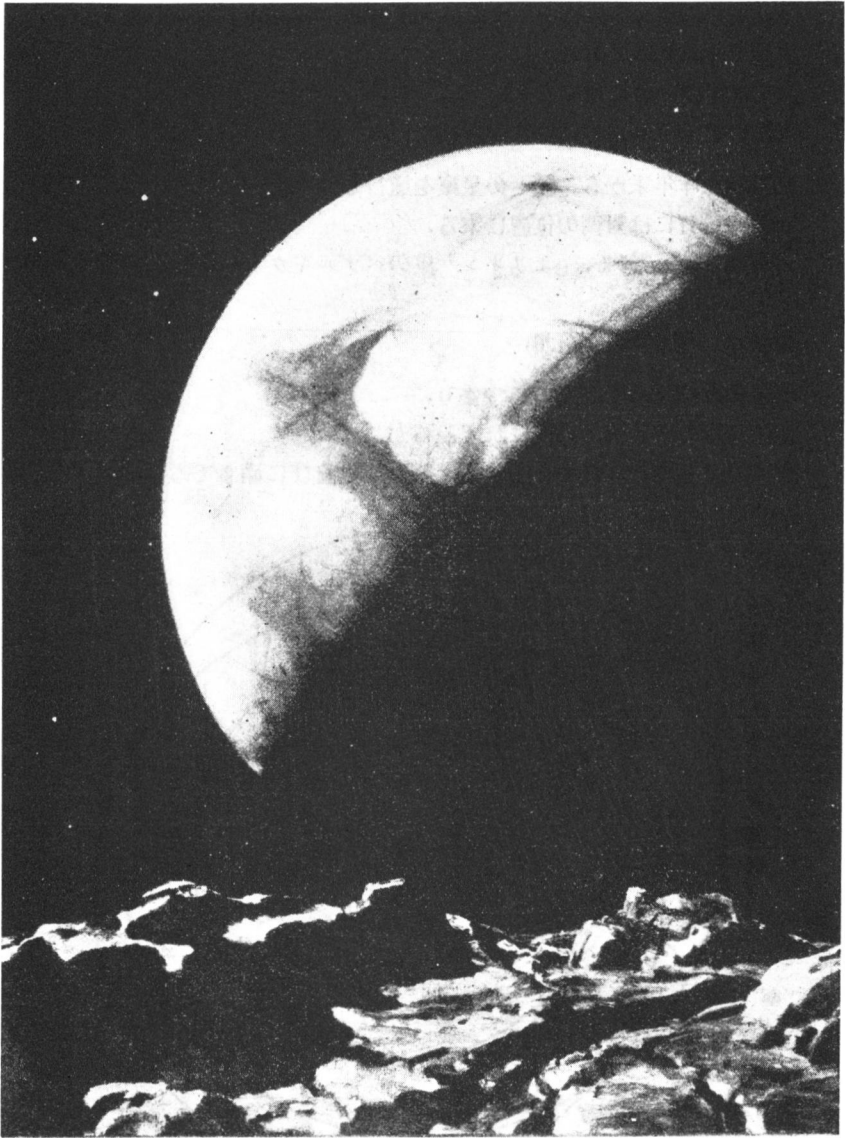
南極は厚く雪と氷とに掩はれてゐるが、

北極は久しぶりに日光を受けて、明るさと喜びに満ちてゐる。

火星とエロスと地球



火 星



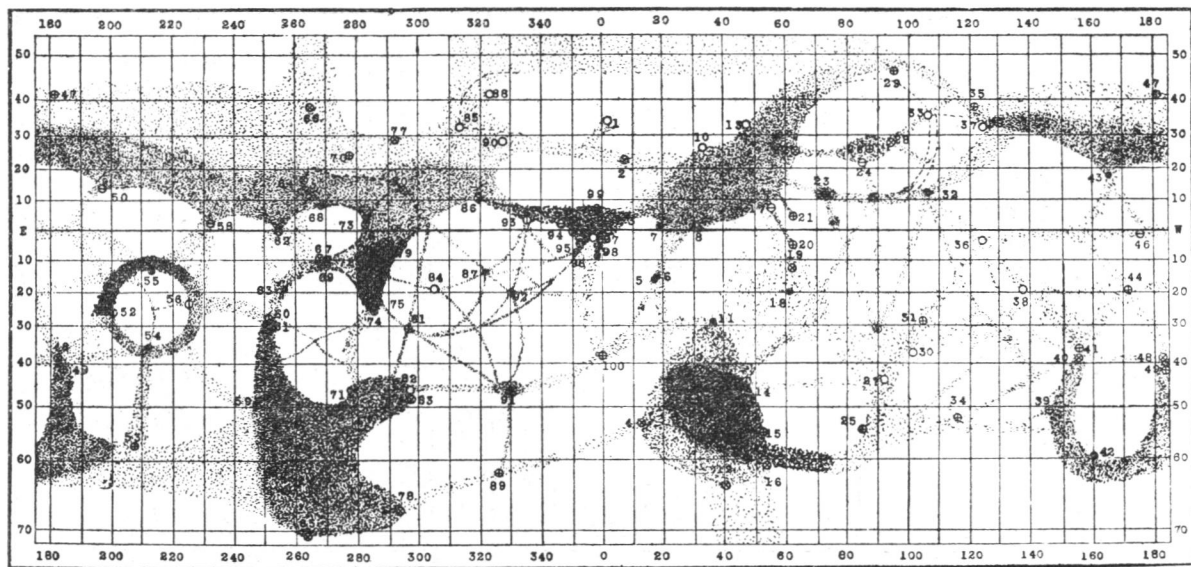
衛星フォボスから見た火星世界

米國プリンストンの H.R. バトラ1氏畫き、
ニウヨークの理學博物館に掲ぐ、



衛星タイモスから見た火星世界

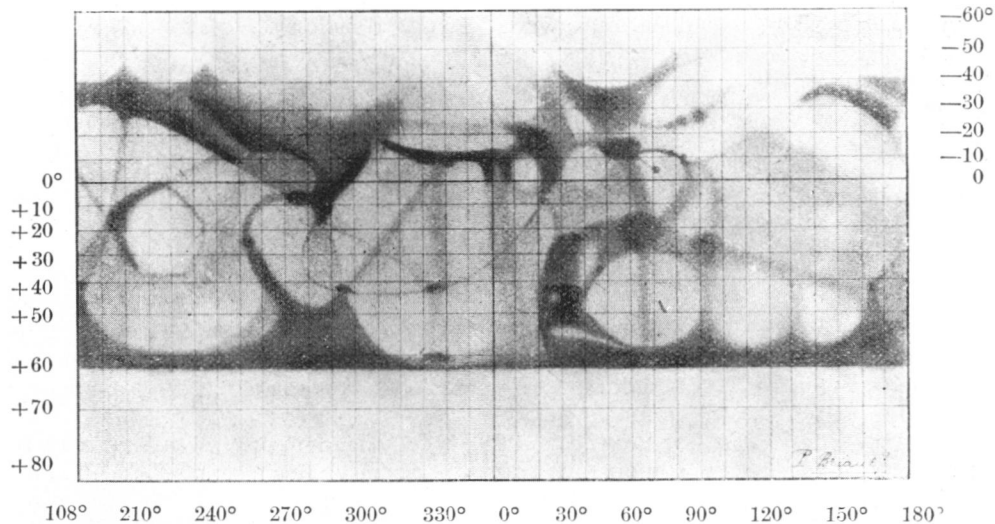
火 星 圖



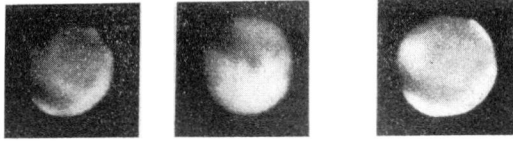
火 星 圖 の 案 内

番號	地 名	番號	地 名	番號	地 名	番號	地 名
1	Pandora S.	26	Solis c.	51	Olympia c.	76	Euxinus S. m.
2	Pandora f.	27	Ascuris	52	Elysium p.	77	Hellas N.
3	Sabaeus f.	28	Solis f.	53	Gyndes S.	78	Boreosyrtis N. f.
4	Acidalium p.	29	Thaumasia S.	44	Elysium N.	79	Euxinus S. f.
5	Margaritifer N.	30	Mandevia	55	Elysium S.	80	Euxinus S. M.
6	Oxia	31	Croesus	56	Elosium f.	81	Coloe
7	Thymiamata f.	32	Phoenicis	57	Olympia f.	82	Pseboas
8	Aromatum S. p.	33	Thaumasia f. m.	58	Cimmerium N.	83	Boreosyrtis S. f.
9	Acidalium S.	34	Arcadia N.	59	Utopia f.	84	Bonis
10	Horarum S.	35	Icaria N.	60	Thoth c.	85	Hellespontus N.
11	Niliacus S.	36	Biblis	61	Nuba S.	86	Hammonis S.
12	Acidalium N.	37	Thaumasia f. M.	62	Syrtis minor N.	87	Sirbonis
13	Nia N.	38	Bandusia	63	Triton N.	88	Noachis p.
14	Tempe p.	39	Castorius p.	64	Euxinus S. p. M.	89	Arethusa
15	Acidalium f.	40	Castorius S.	65	Boreosyrtis N.	90	Pandora p.
16	Baltia S. p.	41	Castorius c.	66	Achates S.	91	Ismenius
17	Aurorae N.	42	Arsenia N.	67	Euxinus N. p. M.	92	Juturna
18	Lunae c.	43	Titanum N.	68	Libya S.	93	Sigaeus N.
19	Lunae S.	44	Moreh	69	Nepenthes c.	94	Edom S.
20	Juventae N.	45	Olympia p.	70	Vulturinus N.	95	Edom f.
21	Juventae S.	46	Aesculapius C.	71	Neith N. f.	96	Furca N p.
22	Nectar p.	47	Electris N.	72	Euxinus p. m.	97	Aryn S.
23	Maesia	48	Propontis S.	73	Libya f.	98	Furca N. f.
24	Solis N.	49	Propontis c.	74	Syrits N.	99	Furca S.
25	Ceraunius p.	50	Laestrigonum N.	75	Meroe S.	100	Siloe

メルカトル式の
火 星 圖



1916年，佛國セチフ天文台にてブリオルト氏観測



火星は、もはや遠い星ではない、ホンの御隣りの世界である。
300倍の望遠鏡で見ると、月よりも、地球よりも面白い姿を見せる。

ちよいと、本誌本號の表紙第一頁を御覽願ひたい。一あれは、京都の花
山天文臺にある「火星儀」である。こんなものを、一つ、机の上に
載せて置くのは、天文趣味者の高い誇りぢやあるまいか？
地球儀などは子供のおもちやだ。天球儀でさへ、天文の入門時代の教科
書に過ぎない。しかし、「火星儀」こそは、眞に世間を超越した星好
き仲間だけが、ひそかに、自らほゝゑみ得る愛すべき机上の装ひと
するに足る。

器用な友よ、「火星儀」を御作りなさい、御手製で！
材料は第92頁にある。第90頁のでもよい。
星の表面の經緯度の線は、地球儀にも、天球儀にもある流儀の、普通の
度盛りで良いのです。
そして、出来たら、第90頁と、第91頁の地名表とを比べつゝ、文字を記
入することです。

1922年の火星（第94頁と第95頁）の説明表

圖	觀測日		倍 率	透明度	火 星 面		視直徑	黃 經	火星曆	
	月	日			經度	緯度			月	日
1	6	30	430	9	58	+ 9	20.0	182.6	9	40
2	7	9	430	9	3	+10	19.2	187.8	9	49
3	7	13	430	10,9	294	+10	18.7	190.1	9	53
4	8	8	430,330	10	57	+ 8	15.4	205.7	10	22
5	8	8	430,330	8	85	+ 8	15.4	205.7	10	22
6	8	9	430	7,9	49	+ 8	15.3	206.3	10	23
7	9	14	430	9	77	+ 1	11.6	228.6	11	3
8	9	15	430	9	56	0	11.5	229.2	11	4
9	9	16	430	10	43	0	11.5	229.9	11	5
10	10	19	430	10	86	- 9	9.2	250.8	11	37
11	10	21	430	9	68	-10	9.1	252.0	11	39
12	10	22	430	11	58	-10	9.0	252.7	11	40

1920年の火星

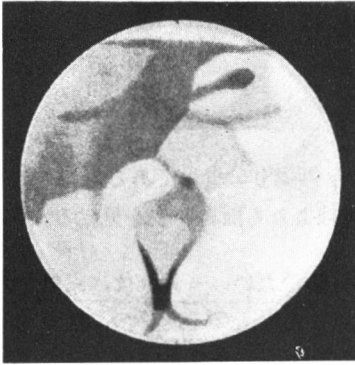


Fig. 1
June 30, 58° Sept. 40

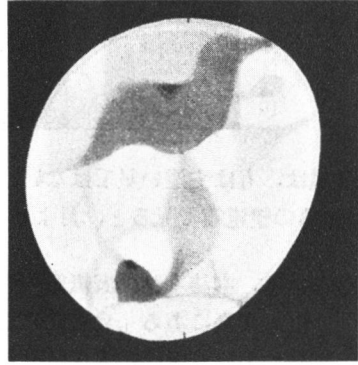


Fig. 4
Aug. 8, 57° Oct. 22



Fig. 2
July 9, 3° Sept. 49

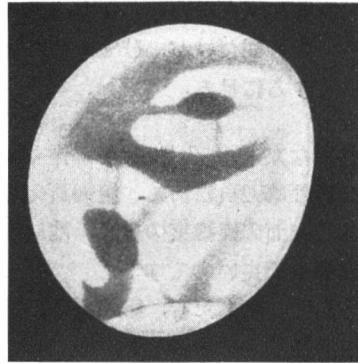


Fig. 5
Aug. 8, 85° Oct. 22

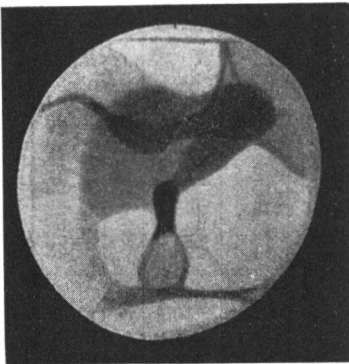


Fig. 3
July 13, 294° Sept. 53

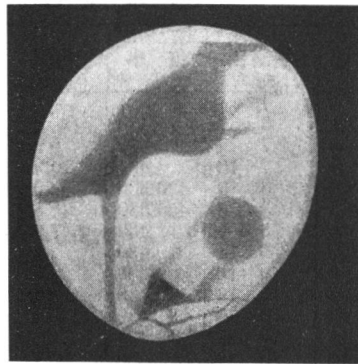


Fig. 6
Aug. 9, 49° Oct. 23

1922年の火星

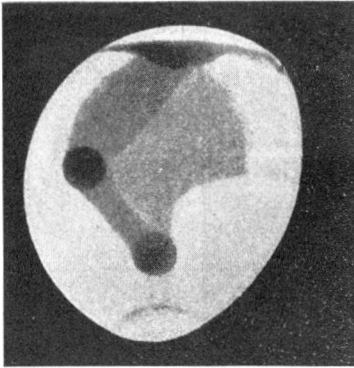


Fig. 7
Sept 14, 77° Nov. 3

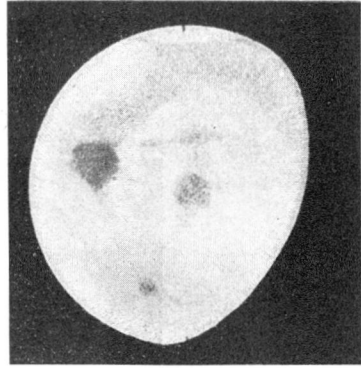


Fig. 10
Oct. 19, 86° Nov. 37

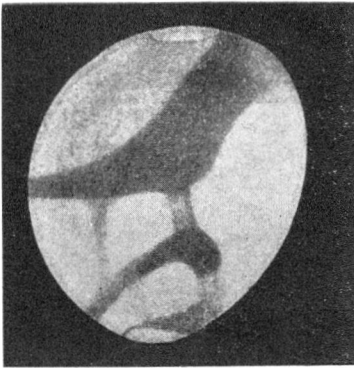


Fig. 8
Sept. 15, 56° Nov. 4

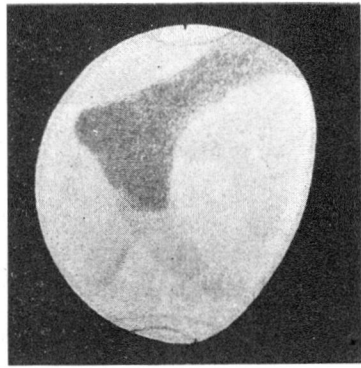


Fig. 11
Oct. 21, 68° Nov. 39

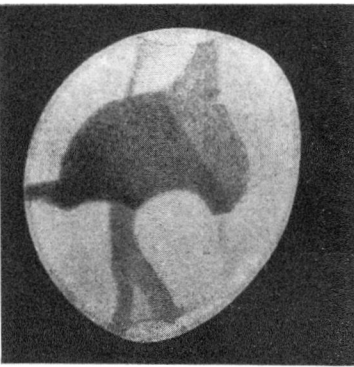


Fig. 9
Sept. 16, 43° Nov. 5

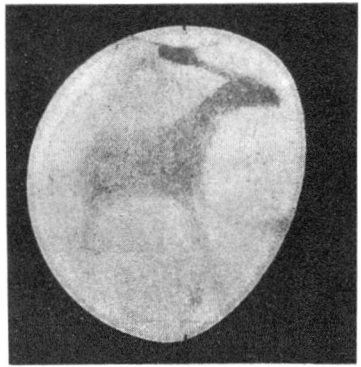
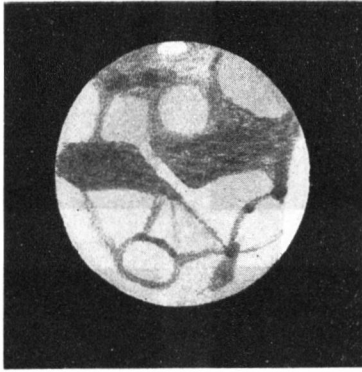


Fig. 12
Oct. 22, 58° Nov. 40

米國 W. H. ビケリング氏観測

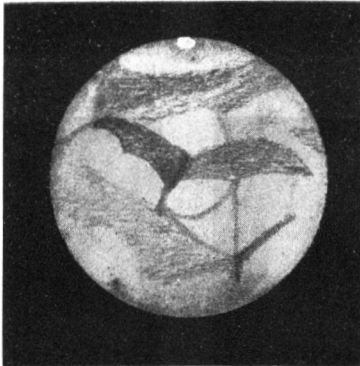
日本で観測された火星

(I)



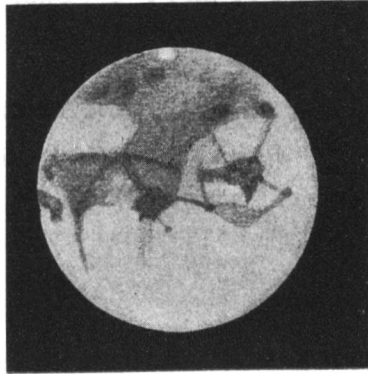
1926年十月11日

(II)



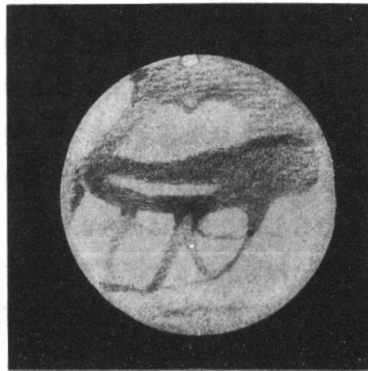
同 十月19日

(III)



1926年十一月2日

(IV)



同十一月8日

京都帝國大學の中村要氏觀測