



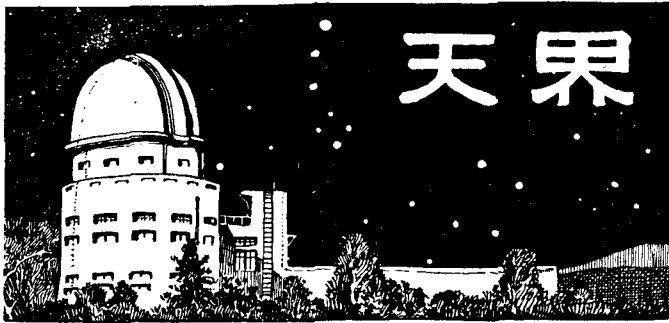
No. 122 (Vol. XI) THE HEAVENS

June 1931

編輯 理學博士 山本一清 理學士 竹田新一郎

第百二十二號 (第十一卷)

昭和六年六月號



「時と曆」紀念號

目次

天智天皇の山科御陵……………口繪寫眞  
 「秒に鞭うて」(卷頭言)……………垂井増太郎 ……279  
 シンクロノムの新天文時計……………花山天文臺 高城 武夫… 281  
 曆改良の話……………303  
 コ氏新曆説と我が社會への適應性……………308  
 觀測帳……………花山天文臺 中村 要… 310  
 本年六月の天象……………311  
 星塵筆「絹屋ほし」……………野尻抱影… 314  
 報告及び通信一〇天文同好會四月例會記事〇倉敷の一夜  
 〇廣島支だより…………… 315

CONTENTS:—Yamasina Mausoleum of Tenti Emperor (Frontispiece);  
 Editorial on Time Regulations (279); Takeo Takagi, The Synch-ronome  
 Clock at Kwasan Observatory (281); On Calendar Reform (303); Cot  
 worth's Proposal on Calendar Reform and its Adaptability for Our  
 Country (308); Kaname Nakanuma, My Observation Note-Book (310);  
 Heavens of June, 1931 (311); H. NoZiri, "Kinuya-bosi" (314); So  
 ciety Reports and Letters. (315)

大正九年十二月二十四日第三種郵便物認可(毎月一回二十五日發行)  
昭和六年五月二十五日發行

# 天文同好會

## 會 告

昭和六年六月の例會を、下の如く開きます。例により遠近より會員諸氏の來會を歓迎します。

時日： 六月二十日（土曜）午後三時半

場所： 京都帝國大學花山天文臺

電車は東山通仁王門にて乗り換へ、東行し、蹴上げて下車、それから東海道筋を五丁東進し、花山道路に入る。（又、三條大橋から花山道路の入口までは乗合バスもあります。）

當日、下の講演があります。

講演： 理學博士 荒木俊馬氏 『歐洲溫歴談』

### 天文同好會觀測部豫報課編

# 天 文 年 鑑

1931年版

新ポケット型・約三百頁・横組印刷・定價貳圓  
全卷ポイント組・美麗な装幀・送料十二錢

#### ・内容の一斑・

日 月  
星座とその一覽表  
天球の解説  
春夏秋冬の星空  
太陽・月の表  
日出と日没  
太陽面と黒點  
日食と月食  
1931年の掩蔽

遊 星  
遊星の進行  
衛星軌道表  
大遊星と小遊星  
金星・火星・木星・土星  
天王星・海王星・冥王星  
1931年中の天象  
彗星總目錄  
流星輻射表  
遊星と衛星

恒 星  
北極星・變光星  
新星の諸表  
重星と連星  
連星軌道總表  
星雲と星團  
進行星群の表  
太陽系的全運動  
地 球  
一以下省略一

發 行 所 東 京 市 神 田 區 新 光 社 振 替 東 京 四 三 二 四 〇 番  
錦 町 一 ノ 十 九 電 話 神 田 二 六 五 六 番

京都帝國大學理學部内

きかは便郵

# 天文同好會御中



切り取り線

## 會員諸氏に訴ふ!!

本會の健全なる發達のため、  
去九月の評議員會及び十月の總會の決議を實現するため、  
是非、各員が一名づつの(或は其れ以上の)新會員を御勧誘  
ありたし。

附録の別紙入會申込書を

一枚も餘さず、御利用あらんことを願ふ。  
申込書不足ならば、いくらでも進呈します。

## 天文同好會

天文同好會會長 山本 一 清 殿

昭和 年 月 日

(生年) (生年)

職業  
住所  
姓名

希望シマス

私儀御會ノ主旨目的ニ賛同シ入會ヲ

### 入會願ヒ

通信欄

..... 取 扱

## 天文同會好會規則拔萃

第四條 此ノ會ハ其ノ目的ヲ達スル爲メ次ノ事業ヲ行フ

- 一. 講演 (例會每一回, 總會年一回, 其他臨時會)
- 二. 講習 (各地デ臨時ニ開ク)
- 三. 雜誌圖書ノ出版 (雜誌ハ毎月會員ニ無代配布, 圖書ハ隨時)
- 四. 見學及實施觀測
- 五. 天文臺ノ經營 (會員ニハ特權ガアル)

第五條 此ノ會ノ目的ヲ賛スルモノハ誰デモ入會ガ出來ル (申込ノ際ハ住所職業生年ヲ記入セラレタイ.) 會費ハ每曆年度ニツキ前納金參圓トス. 但シ中途入會ノ場合ハ毎月金參拾錢ノ割デ年末マデ前納ノ事

第六條 本會ノ經營ヲ支持スル趣意デ毎年金貳拾圓以上ヲ齎出スル者ヲ維持會員トスル

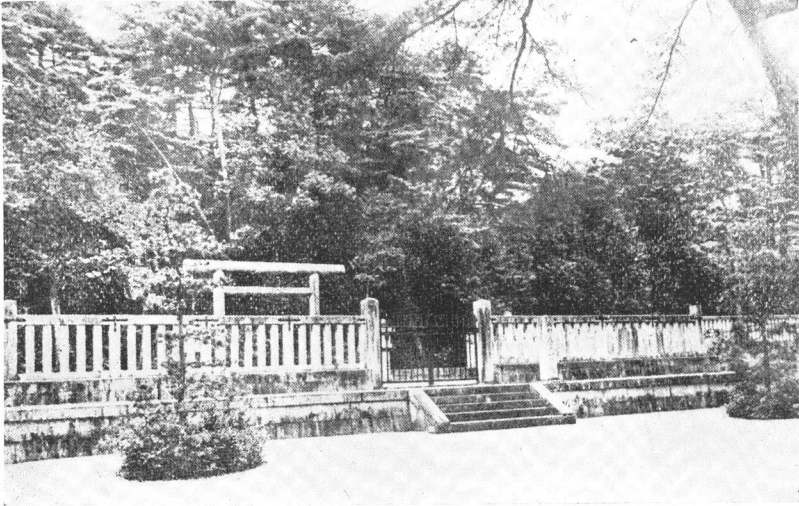
第七條 一時金壹百圓以上ヲ寄附スル者及び總會ニテ特ニ推舉セラレタル者ヲ名譽會員トスル

第八條 此ノ會ノ役員ハ次ノ

會長 一名 副會長 一名 幹事 二名 會計 一名

會長ト副會長トハ總會デ選舉セラレルモノデ, 任期ハ二ケ年. 幹事ニ會計トハ會長ノ指名デ任期一ケ年

第九條 此ノ會ニ評議員若干名ヲ置キ役員ノ相談相手トナル



## 天智天皇山科御陵

第三十八代天智天皇は、御即位の第十年、我が國最初の水時計(漏刻)をおつくりになり、時の制度を布かれた帝である。

天皇はすべての政治に新智識をお取り入れになり、大改革を御實行なされたのであつて、漏刻によつて時をお知らせになつたことも新政の一のあらはれと拜することが出来る。

御陵は山科御陵は京都市東山區山科盆地の北にあつて、規模頗る大きく、四時参拜するものが多く、殊に時の記念日當日は天皇の御徳をお慕ひして参拜するものが頗る多い。

花山天文臺の眞東に望み得る位置である。一千二百六十年の昔、時の制度を布かれた「時」の帝のみたまのしづまります山科と、現代の最も精密な時計の主のある花山天文臺とが、ごく近くに相望み得ることも、眞に不思議な縁であらう。

# 天文同好會

大正九年(1920年創立)

會長 山本一清(京都市東一條)〔電話上5098〕  
 副會長 水野千里(岡山市門田21)  
 幹事 竹田新一郎(京都帝國大學天文學教室)〔電話上980/223〕  
 中村要(京都帝國大學花山天文臺)〔電話上6165〕  
 會計 池田政晴(京都市左京區岡崎黒谷町11)  
 本部 京都帝國大學理學部天文學教室〔電話上980/222〕  
 倉敷天文臺 岡山縣倉敷市〔電話35〕——原名響臺長〔電話75〕

京都帝國大學教授 理學博士

山本一清先生著

## 標準天文學

キク版368頁, 外に扉, 序文, 目次及び索引など22頁

### 目次略記

第一章 天球	第四章 天體の物理學
第二章 天體運動の理論	第五章 天體宇宙と其進化
第三章 球面天文學	第六章 天文研究の方法と器械設備

定價 3圓 送料 24錢

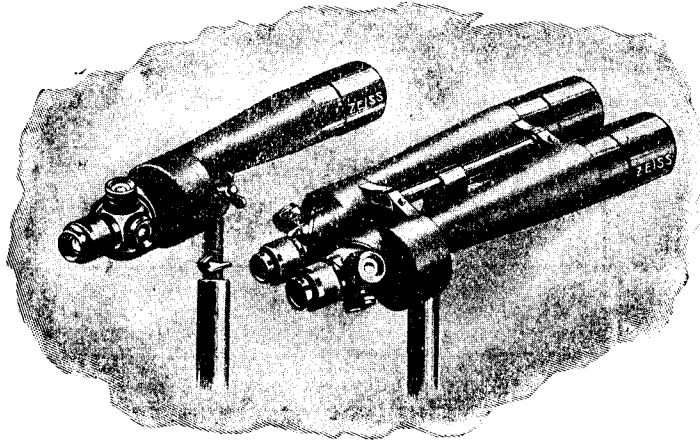
京都 天文同好會 發行

發賣 京都市神田區錦町1の19 新光社(電話は神田2656 振替は東京43240)

京都市烏丸通今出川上ル みつびし書店(電話は西陣2392 振替は大阪78098)

天界第百二十二號 昭和六年五月二十四日印刷 定價金參拾錢  
 編輯兼發行者 京都帝國大學內(振替貯金口座大阪56765) 天文同好會(代表者山本一清) 郵税金壹錢  
 印刷所 京都市中京區柳馬場三條南入 株式會社似玉堂(電本426-427-4501)  
 印刷所 京都市中京區柳馬場三條南入 福井松之助  
 發賣所 京都市神田區錦町1の19 新光社(振替東京43240)

# ZEISS



## ツァイス 望遠鏡

### 地上及天體觀察用各型望遠鏡

口径, 60—200mm, 孰レモ

最高級ツァイス對物鏡附

上圖ハ三個ノ各異ナレル倍數ヲ有セル

レボルヴァー式單眼及雙眼望遠鏡.

望遠鏡カタログ御報次第進呈

其際 ASTRO 1 ト附記セフ

カール ツァイス 株式  
會社



東京丸ノ内郵船ビル七階 3065  
電話丸ノ内(23) 3066 番

天界

第十一卷第百二十二號(六月號)昭和六年五月二十五日發行  
大正九年十二月二十四日第三種郵便物認可(毎月一回二十五日發行)