

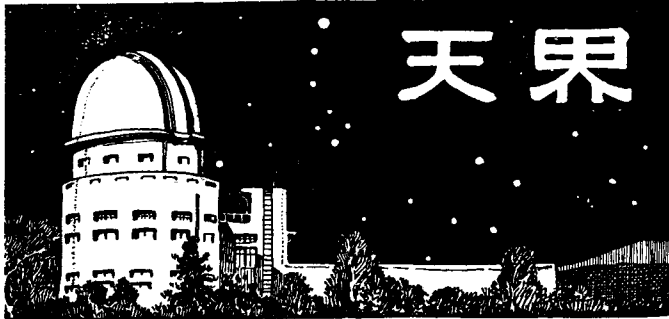


THE HEAVENS *October 1931*

編輯 理學博士 山本一清 理學士 竹田新一郎

第百二十六號 (第十一卷)

昭和六年十月號



目次

京都帝國大學天文部の首腦……………(口繪寫真)

三度び改曆問題について (卷頭言) …………… 431

國際聯盟の指示による改曆調査國內委員會とは…………… 432

改曆準備委員會經過報告…………… 外務省條約局第三課… 443

八年前の改曆法諮問文書…………… 452

大流量群を伴ふテムベル彗星1866 I……………理學博士 山本一清… 454

本年十月の天象…………… 463

天文同好會觀測部月報…………… 466

○流星課 ○太陽課 ○彗星課 ○黃道光課

通信 ○紀伊支部だより…………… 472

CONTENTS:—Astronomical Faculty, Kyoto Imperial University (Frontispiece); On the Calendar Reform (431); Calendar Reform National Committee recommended by the League of Nations (432); Official Report of the Preliminary Meeting of the Calendar Reform Committee (443); Calendar Reform Enquiries of 1923(435); *Issei Yamamoto*, Tempel's Comet, 1866 I, Accompanying the Great Meteoric Swarm (454); The Heavens of October, 1931 (463); Monthly Reports, S.A.F. Observing Sections (466); Communications (472).

大正九年十二月二十四日第三種郵便物認可(毎月一回二十五日發行)
昭和六年九月二十五日發行

天文同好會

會告

昭和六年十月の例會は下の如く開きます、例により遠近より會員諸氏の來會を歓迎します。(曇天ならば取止め)

時日： 十月二十四日(土曜)午後三時半

場所： 京都帝國大學花山天文臺

電車は東山通仁王門にて乗り換へ、東行し、蹴上げで下車、それから東海道筋を五丁東進し、花山道路に入る。

當日、下の講演があります。

講演： 理學士 柴田淑次氏『彗星と流星』

美しい天文エハガキ

天文同好會發行

第1集 ・ 花山天文臺のモダン建築

本館の偉容 表玄関 子午線館あたり

第2集 花山天文臺の尖端的な觀測設備

クックの望遠鏡 カルヅ1の大反射鏡 90耗の子午儀

第3集 いろいろの天體寫眞

スマトラの日食 二十日の月 土星の美姿

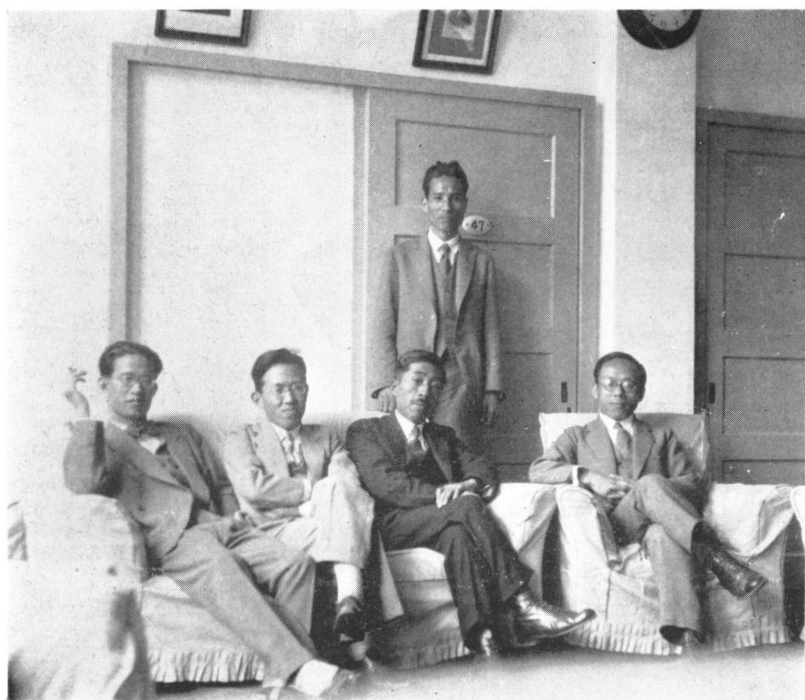
各集の價各金10錢 (送料三組迄二錢)

天文同好會

花山天文臺 及び 京大天文教室

京都帝國大學天文部の首腦

(1931年五月23日，天文學教室談話室にて)



上 島 講 師

荒木助教授 竹田助教授 上田教授 山本教授

天文同好會

大正九年(1920年創立)

會長 山本一清(京都市東一條)〔電話上5098〕
 副會長 水野千里(岡山市門田21)
 幹事 竹田新一郎(京都市百萬遍京都アパートメント)〔電話上4488〕
 會計 中村要(京都帝國大學花山天文臺)〔電話上6165〕
 本部 池田政晴(京都市左京區岡崎黑谷町11)
 倉敷天文臺 京都帝國大學理學部天文學教室〔電話上980ノ222〕
 岡山縣倉敷市〔電話35〕——原名譽臺長〔電話75〕

— 支 部 —

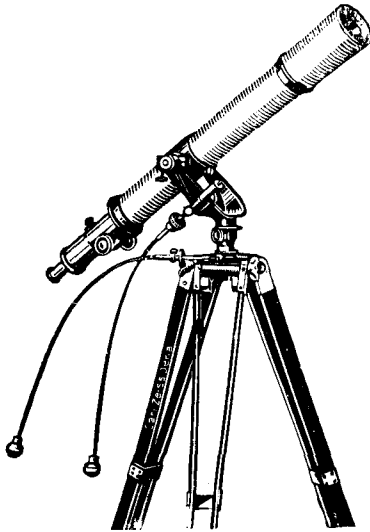
同志社大學內〔電話上430〕	垂青石	井池	增喜	大代	郎藏
室町錦上ル明倫小學校	垂青石	井池	增喜	大代	郎藏
京都市錦小路油小路東	井池	增喜	大代	郎藏	達茂
京都市第三高等學校〔電話上301〕	石内	喜海	榮	達茂	郎次
東區安土町二丁目船場小學校	内	橋	二	郎次	場里
和歌山縣有田郡金屋	小	山	辨	場里	三
兵庫縣尼崎尋常高等小學校	村	發	香	三	
神戶市西須磨下小神	吹	野	千		
岡山市門田21	水	本	慶		
津山市山下96	森				
廣島文理科學部物理學教室	中	村	一	饒	
山口市山口縣教育會館	惠	藤	藤	郎吉	
山下關市丸山町梅光女學院	廣	津	津	夫	
福岡縣前原町西町	內	海	海	吉	
縣立工業學校	山	本	和	郎一	
大平市通町一丁目	古	賀	大		
第七高等學校造士館	村	春	大		
東區東曾根町本通3ノ673〔東四二〇四〕	大	桂	忠		
濱松高等工業學校	荒	賀	忠		
府下駒澤町上馬143	五	上	齊	三	
長野縣上田市原町三丁目	宮	川	善	郎	
長野縣上高井郡須坂小學校	上	條	一	治	
松本市筑摩部	三	澤	周	人	
長野縣上諏訪中學校	米	田	清	衛	
札幌北六條西十一丁目	柴	原	勝	彦	
旭川中學校內	西	永	勝	氏	
奉天葵町12ノ2	岡	太	太	郎	
大連市	大	山			
京城芳山町4	見	元			
臺北商業學校	水	民			
上海狄思威路增余里16		次			

天 界 第 二 十 六 號 昭和六年九月二十四日印刷 定價金參拾錢
 編輯兼發行者 京都帝國大學內(振替貯金口座大阪56765) 天文同好會(代表者山本一清) 郵稅金壹錢
 印刷所 京都市中京區柳馬場三條南入 株式會社似玉堂(電本426. 427. 4501)
 印刷者 京都市中京區柳馬場三條南入 福井松之助
 賣 捌 所 東京市神田區錦町1の19 新 光 社(振替東京43240)
 (電話神田 2656)

ZEISS

ツァイス 望遠鏡

アゼグール



倍数 21× 47× 94×
 對物鏡徑 60mm
 焦點距離 85mm
 望遠鏡長サ 98cm

本 望遠鏡ハ地上及天體觀察用ニ
 シテ旅行用トシテ携帶スルニモ便
 利ナル背負ケースアリ。

其 他口径 60mm ヨリ 200mm 迄ノ
 執レモ 最高級 ツァイス 對物鏡 附各
 種望遠鏡アリ。

型錄アリ御報次第進呈其際
 ASTRO 1 ト 附記セフ

カールツァイス 株式 會社



東京丸ノ内郵船ビル七階
 電話丸ノ内 3065 3066番

天界

第十一卷第百二十六號(十月號)昭和六年九月二十五日發行
 大正九年十二月二十四日第三種郵便物認可(毎月一回二十五日發行)