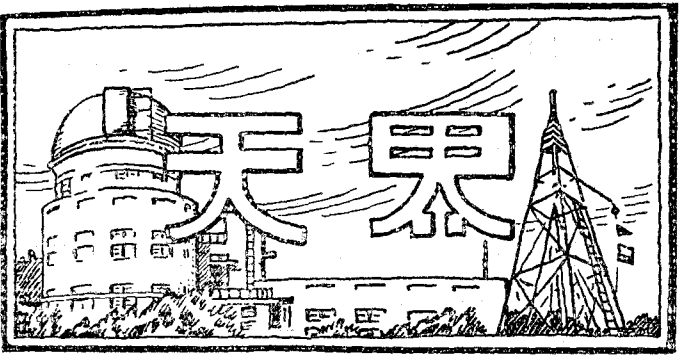




THE HEAVENS March, 1932.

編輯 理學博士 山本一清 理學士 竹田新一郎 中村 要

第三百三十一號 (第十二卷)



昭和七年三月號

目次

アンドロメの大星雲……………(口繪寫眞)

1931年中に於ける天文學上の進歩……………81

銀河宇宙の形狀及構造……キルソン山天文臺副臺長 F. H. シーレス…83

通俗講座「天文學 ABC」……………理學博士 山本 一清…87

天文電報の話(3)……………理學博士 上田 穰…91

昭和四・五・六年邦文天文書一覽……天文同好會副會長 水野 千里…96

談話會記事(1931年9月10日より同11月20日迄)…京都天文學會幹事…101

天界新知識(14件)……………103

天文語「一行」辭典(アリよりイテまで)……………X Y 生稿…108

天文同好會觀測部月報○太陽○流星○黃道光○彗星○寫眞……………110

觀測帳……………花山天文臺 中村 要…116

本年三月の天象……………117

花山夜話……………花山子…121

支部通信(廣島)……………122

附録, 天文同好會々員名簿(第5版)

同, 1932年度「天文年鑑」正誤表追加

大正九年十二月二十四日第三種郵便物認可(毎月一圓二十五日發行)  
昭和七年二月二十四日印刷部本 昭和七年二月二十五日發行

# 天文同好會

## 會 告

昭和七年三月の例會を、下の如く開きます。例により遠近より會員諸氏の來會を歓迎します。

時日： 三月二十六日(土曜)午後三時

場所： 京都帝國大學花山天文臺

電車は東山通仁王門にて乗り換へ、東行し、蹴上げで下車、それから東海道筋を五丁東進し、花山道路に入る。(又、三條大橋から花山道路の入口までは乗合バスもあります。)

當日、下の講演があります。

講演： 理學士 村上忠敬氏

「星の一生」

## 美しい天文エハガキ

天文同好會發行

- 第1集 花山天文臺のモダン建築  
本館の偉容 表玄関 子午線館あたり
- 第2集 花山天文臺の尖端的な觀測設備  
クツクの望遠鏡 カルヅ1の大反射鏡 90耗の子午儀
- 第3集 いろいろの天體寫眞  
スマトラの日食 二十日の月 土星の美姿

各集の價それぞれ金10錢 (送料三組迄二錢)

天文寫眞エハガキ (精細な説明書付き)  
十枚一組金30錢 (送料共)

## 天文同好會

花山天文臺 及び 京大天文教室

Vol. 12.

THE HEAVENS

No. 131.

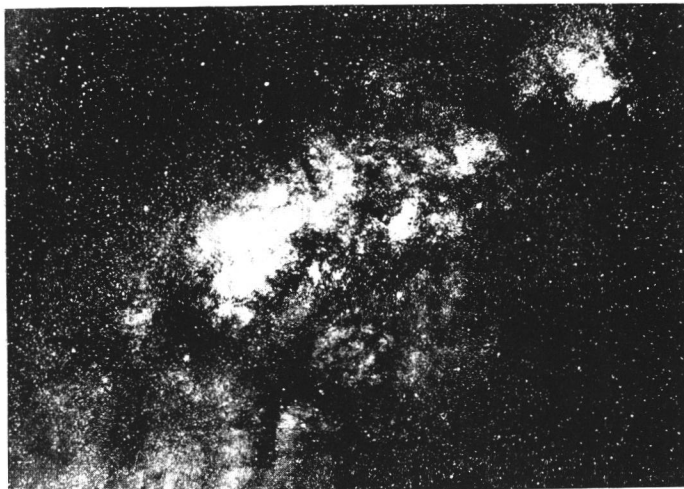
CONTENTS:—The Great Nebula of Andromeda (Frontispiece); The Progress of Astronomy during 1931 (81); R. H. Seares, The Form and Structure of the Galactic Universe (83); Issei Yamamoto, The A B C of Astronomy (87); Joe Ueta, The Story of Astromonical Telegrams (91); Chisato Mizuno, General Reviews of Japanese Astronomical Literatures in 1929, 1930 and 1931 (96); Proceedings of the Weekly Colloquia of the Kyoto Astronomical Society (101); Latest Knowledges on Astronomy (103); X. Y., Astronomical Glossary (108); Monthly Reports, Observing Sections, S. A. F. (110); Kaname Nakamura, My Observation Note-Book (116); Heavens of March, 1932 (117); Kwasan-si, Kwasan Notes (121); Society Notes (122).

銀河の一部と渦状星霧の一部

(Scares 氏の論文参照)

上 射手座の天の河の一部

下 アンドロメ大星霧の一部



# 天文同好會

大正九年(1920年創立)

會長	山本一清(京都市東一條)〔電話上5098〕
副會長	水野千景(岡山市門田21)
會計監督	池田政晴(京都市左京區岡崎黒谷町11)
幹事	竹田新一郎(大阪府北河内郡香里)〔電話寢屋川41〕
	中村要(京都帝國大學花山天文臺)〔電話上6165〕
會計	三宅義夫(京都帝國大學天文學教室)
本部	京都帝國大學理學部天文學教室〔電話上980ノ222〕
倉敷天文臺	岡山縣倉敷市〔電話35〕——原名響臺長〔電話75〕

## 1932年版

### 天文同好會觀測部豫報課編

# 天文年鑑

## ==== 天文愛好家の必携書 ====

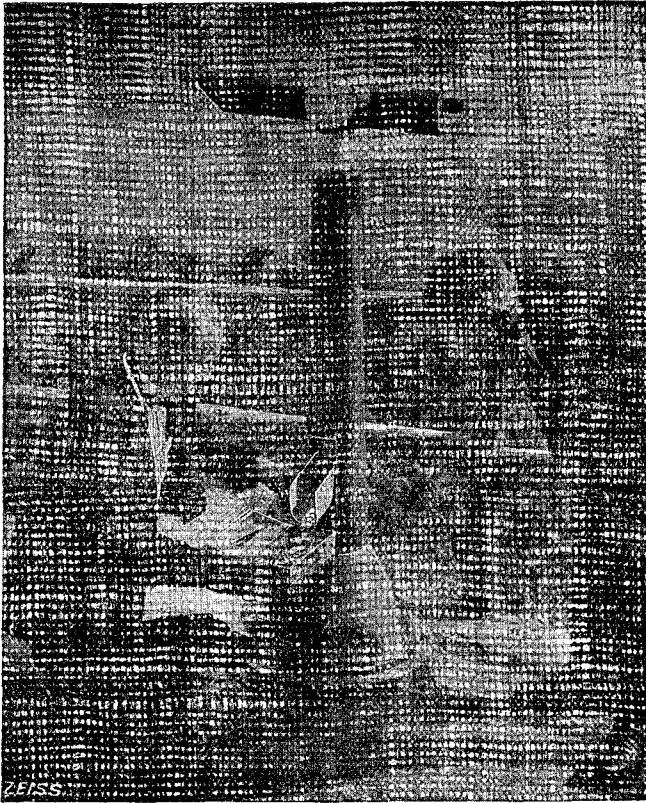
山本博士曰く 多くの同僚と共に、去1931年度の「年鑑」の経験から今度の第5號「1932年版」には種々の改良を加へ、内容の整頓、材料の精選、記載法の研究をやり、各頁の配置にもデザインにも多くの手を入れた。こんどの新版の特徴は、

- 小遊星の總目錄を編入したこと、
- 流星輻射點の一覽表を改造したこと、
- 變光星や新星の頁に多く手を入れてモダン化したこと、
- 日本にある天文臺の一覽表を完成したこと、

**天文同好會事務所(京都帝國大學天文學教室)へ直接に  
申し込まれば迅速にして便利多し。特別附録を贈る。**

新ポケット型・約三百頁・横組印刷・ 定價壹圓八拾錢  
全巻ポイント組・美麗な装幀・ 送料十七錢

天界 第三百一十一號 昭和七年二月二十四日 印刷 定價金 參拾錢  
 昭和七年二月二十五日 發行 郵税金壹錢  
 編輯兼發行者 京都帝國大學内(振替貯金口座大阪56765) 天文同好會(代表者山本一清)  
 印刷所 京都市中京區柳馬場三條南入 株式會社似玉堂(電本426.427.4501)  
 印刷者 京都市中京區柳馬場三條南入 福井松之助  
 賣捌所 東京市神田區錦町1の19 新光社(振替東京43240)  
 同 芝 區南佐久間町2の3 恒星社(同 64738)



## ツァイス

### 自働開鏡式展望々遠鏡 アジナバ

本鏡は上部にある金入口より一定の金を入れれば  
自働式に開鏡する公衆向單眼展望々遠鏡にして

對物鏡經 80mm

倍 數 20 倍

雨露や公衆の取扱に耐え得る様特に堅牢に製作され  
居り而も使用簡易。

|| 製鏡アリ Asinaba I ||  
|| ト附記御報次第進呈 ||

カールツァイス 株式會社



東京丸ノ内 郵船ビル  
電話丸ノ内3065.3066