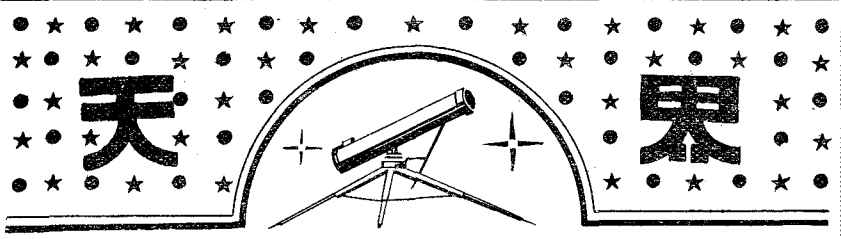


No. 142 THE HEAVENS February, 1933.

編輯 理學博士 山本一清, 理學士 竹田新一郎, 理學士 稻葉通義



第四百十二號 (第十三卷) 昭和八年二月號

要 目

【幕末天文學史特輯】

國友能當の天文研究について.....	理學博士 山本一清 故 中村 要	41
日本内地にあるグレゴリ式反射望遠鏡.....	故 中村 要	52
百四十年前岩橋善兵衛の作りし望遠鏡.....	大 阪 伊達英太郎	53
國產望遠鏡製作の先驅.....	魚 崎 井本 進	57
天界新知識(14件).....		62
東亞天文協會觀測部月報○流星○黃道光○太陽.....		68
1933年二月の天象		78
會 報.....		80

大正九年十二月二十四日第三種郵便物認可(毎月一回二十五日發行)
昭和八年一月二十四日印刷附本 昭和八年二月二十五日發行

京都帝國大學內 (東亞天文協會) 發行
天 文 同 好 會

東亞天文協會，天文同好會

會 告

昭和八年二月の例會は下の如く開きます，寒い折柄ですが例により遠近より會員諸氏の來會を歓迎します。

時日： 二月十九日(日曜)午後二時半

場所： 京都帝國大學花山天文臺

電車は東山通仁王門にて乗り換へ，東行し，蹴上げで下車，それから東海道筋五丁東進し，花山道路に入る。

當日，下の講演があります。

講演： 理學博士 山本一清 『近年の日蝕談』

本年度の總會

(豫 告)

昨年の總會の決議により，本年の總會は來る夏の頃に東京で開く豫定である。全国各地，殊に關東方面から多數會員の参加を望む。(詳細は追號)

東亞天文協會

Contents of The HEAVENS No. 142 (February, 1933)

Issei Yamamoto & Kaname Nakamura, Astronomical Researches of Nootoo Kunitomo (41); *Kaname Nakamura*, Gregorian reflectors now existing in Japan (52); *Eitaro Date*, Iwahasi-Zenbei's telescopes of 140 years ago (53); *Susumu Imoto*, The pioneer of Telescope-makers in Japan (57); Latest Knowledges of Astronomy (62); Monthly Reports of Observing Section, O. A. A. (68); The Heavens of February 1933 (78).

東亞天文協會

—大正九年(1920年)創立，昭和七年(1932年)改名—

會長
副會長
會計監督
幹事

會計部
本會
會數天文臺

山本一清(京都市上京區梨ノ木町)〔電話上5098〕
 水野千里(岡山市門田21)〔關西中學電話1182〕
 池田政晴(京都市左京區岡崎黒谷町11)
 竹田新一郎(大阪府北河內郡香里)〔電話寢屋川41〕
 中村要(京都帝國大學花山天文臺)〔電話上6165〕
 八木敬一(京都帝國大學天文學教室)〔自宅電話下543〕
 京都帝國大學理學部天文學教室〔電話上980/222〕
 岡山縣倉敷市〔電話35〕——原名譽臺長〔電話75〕

—支 部—

同京志社支部部
都市學校支支部
京高支支支部
三阪南支支支部
大豐中伊南戶支支支部
豐紀神路高支支支部
岡山作松島口關岡本支支支部
岡美高廣山下福熊天鹿名濱橫東上長松諏札旭小奉大朝臺上北南

京都市同社大學內〔電話上430〕
 室町錦上ル明倫小學校〔電話本2236〕
 京都市第三高等學校〔電話上301〕
 東區安土町三丁目船場小學校〔電話本930〕
 兵庫縣川邊郡雲雀ヶ丘
 大坂府豐中中學校〔電話 〕
 和歌山縣有田郡金屋
 兵庫縣尼崎尋常高等小學校〔 〕
 神戸市須磨區關守町〔須磨140〕
 姫路高等學校〔電話1145〕
 岡山市門田21
 津山市山下96〔 〕
 高松市
 廣島文理科學部物理學教室〔電話5100〕
 山口市山口縣教育會館〔 〕
 下關市丸山町梅光女學院〔 〕
 福岡縣前原町西町
 熊本縣立工業學校〔 〕
 大牟田市通町二丁目207〔 〕
 第七高等學校造士館〔電話7〕
 東區德川町6ノ6東4204〕
 濱松高等工業學校〔電話973〕
 濱濱市
 世田谷區三軒茶屋町143〔電話世田谷1050〕
 長野縣上田市原町三丁目〔 〕
 長野市
 松本市榮町
 長野縣上諏訪中學校〔 〕
 札幌市北六條西十一丁目
 札幌中學校內〔 〕
 小樽市線町三丁目八番地ノ47
 奉天市葵町12の2
 大連市
 京城府
 臺北市大正町五條觀測所〔 〕
 上海狄恩威路增余里16
 P. O. Box 263, Brawley, Cal., U.S.A. M. Nagata (長田政二)
 Fazenda 1ª Allianca, E. Lussianvira,
 L. Noroeste, S. Paul, Brazil S. Kamiya (神屋信一)

垂石 井橋 増大 郎達
 達英太 郎勇
 伊井小村改大水森 秀二 辨香文千慶
 榎山發鳥野本 一藤孝 和太次忠
 村 藤津海本 賀春桂 五藤齊
 中 廣 內山古村大荒 島善 宮 上三米柴佐西 條澤田原藤岡 永 清勝勝小興太
 饒郎吉夫齊吉郎郎一 善一 人衛彦市三郎

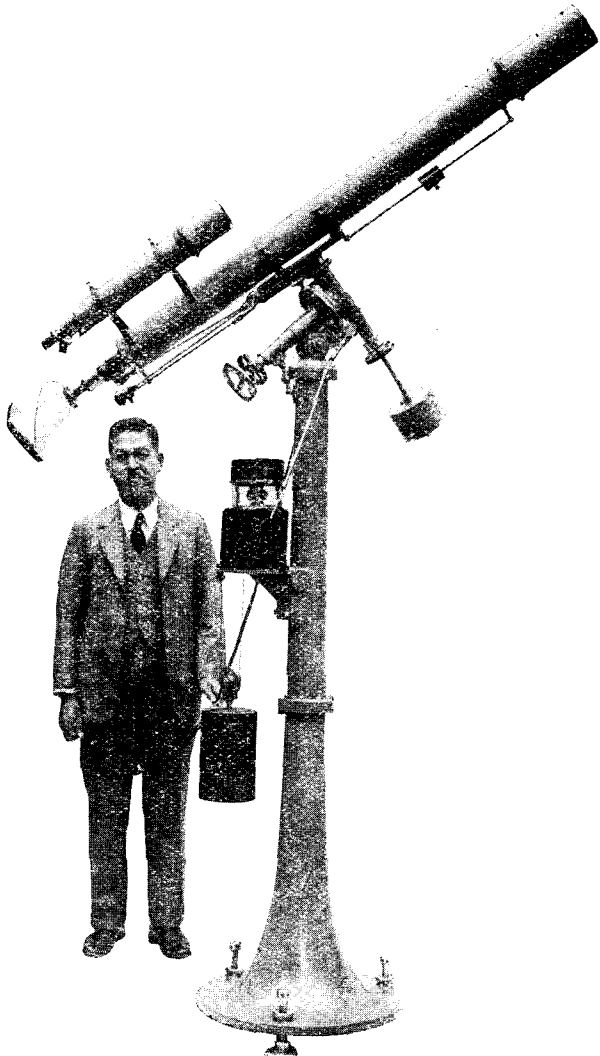
天界 第四百二十二號 昭和八年二月二十四日 印刷 [定價金參拾錢] 郵稅金壹錢
 昭和八年二月二十五日 發行

編輯兼發行者 京都帝國大學內(振替貯金口座大阪56765) 天文同好會(代表者山本一清)
 印刷所 京都市中京區柳馬場三條南入 株式會社似玉堂(電本426. 427. 4501)
 印刷者 京都市中京區柳馬場三條南入 福井松之助
 賣捌所 {東京市芝區南佐久間町2の3 恒星社(振替東京64738)
 {東京市神田區錦町1の19 新光社(振替東京43240)

Goto's
Astronomical Telescopes.

式 藤 五
鏡 遠 望 體 天

型 錄 進 呈



十 糎 赤 道 儀

倍 率 三 八 — 三 七 五

附 屬 品 運 轉 時 計 ・ サ ン ア ン ド ム ー ン カ メ
ラ ・ コ メ ッ ト フ ア イ ン ダ ー 其 他 完 備

五 藤 光 學 研 究 所

東 京 市 世 田 谷 區 三 軒 茶 屋 町 一 四 三
電 話 世 田 谷 一 〇 五 〇 振 替 東 京 七 三 二 五 五

天 界
第 十 三 卷 第 百 四 十 二 號 (一 月 號) 昭 和 八 年 一 月 二 十 五 日 發 行
大 正 九 年 十 二 月 二 十 四 日 第 三 種 郵 便 物 認 可 (每 月 一 回 二 十 五 日 發 行)