



昭和八年四月の例會は下の如く開きます，良い時候の折柄ですから例により遠近より會員諸氏の來會を歓迎します。

時日： 四月二十三日(日曜)午後三時

場所： 京都帝國大學花山天文臺

電車は東山通仁王門にて乗り換へ，東行し，蹴上げで下車，それから東海道筋五丁東進し，花山道路に入る。

又は，三條大橋から花山道路入口まで乗合バスあり。

當日，下の講演があります。

講演： 理學博士 山本一清 『世界の天文臺』

【入 會】(二月六日——三月十三日)

寺 田 一 雄	東京市品川區大井山中町4363
淺 見 喜 十 郎	東京市中野區宮園町5ノ36
中 井 千 万 騎	東京市世田谷區新町1ノ65
早 川 弘	愛知縣西春日井郡新川町寺野21
細 川 良 已	仙臺市，第二高等學校 明善寮第四寮
武 本 昭 夫	和歌山縣那賀郡池田村北大井
服 部 博	東京市目黒區自由ヶ丘258
谷 口 次 作	京都市姉小路柳馬場東ル
竹 谷 三 郎(觀測部)	京都市右京區嵯峨野有栖川町
森 安 康 平	岡山縣倉敷市小學校
葛 城 幸 雄	京都市岡崎眞如堂前町，笠井方

【轉 居】

河 合 孝 一	[大阪市]北區善源寺町七ノ23
三 浦 榮 一	元靜岡[東京市麴町區大平町1ノ7，氣象臺官舎]
林 哲	[元北米]橫濱市中區根岸町柏葉3584，吉田方
奥 田 毅	[元仙臺]大阪帝大理學部物理學教室
前 田 德 次 郎	[元堺市]大阪市住吉區田邊東ノ町4ノ26

【地 名 改 稱】

高 木 享	東京市豐島區雜司ヶ谷町2ノ458 妹尾方
間 瀬 浩 太 郎	神戸市林田區笠松通七丁目6ノ128 番屋敷
小 嶋 時 久	東京市淀橋區百人町3ノ344
吉 本 健 子	東京市世田谷區上北澤町2ノ603，賀川方

正誤 京城、藤本勳氏は藤里勳氏に就き訂正します

Contents of The HEAVENS No. 144 (April, 1933)

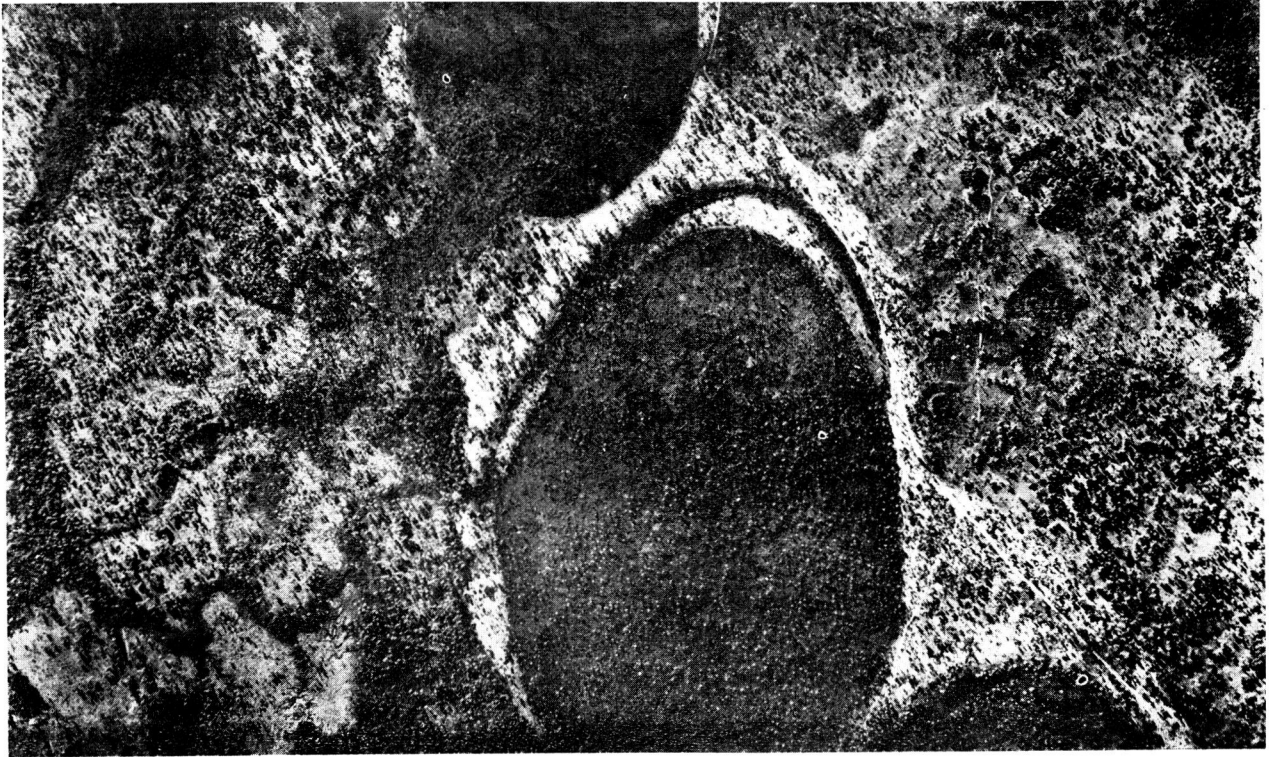
Meteorite Craters along the Atlantic Coast, U. S. A. (Frontispiece); *Issei Yamamoto*, Conquering the Upper Atmosphere (121); *Issei Yanamoto & Koziro Komaki*, Report of Observations of 1932 Leonid Meteors (124); *A. King*, Ephemeris of the Radiant Point of the Leonids (135). *U. Mihara*, Unusual Moon (138); *Ch. Mizuno*, Constellations of Birds (139); Latest Knowledges on Astronomy (145); Monthly Reports of Observing Sections, O. A. A. (124 & 156); The Heavens of Aprils, 1933, (162); Letters and Reports (164—166)

天文電報の正誤表

(頁數)	(行數)	(誤)	(正)
第11卷 475	12-3	ストロルーベ	ストルーベ
476	1	事 報	事 柄
478	8	ゲーニヒスベルグ	ゲーニヒスベルグ
479	17	Blathwayt	Barabascheff
481	8	500頁	512頁
〃	最下	500頁	513頁
483	12	Grudgingly	Grudgingly
〃	下より 8	ダイモス	ダイモスが
484	〃 10	もつとも	もともと
512	5	前號478頁	前號481頁
513	10	同日に	同時に
514	下より 5	ニザ	ニース
516	1-2	12000 Berlin	12000 Berlin
〃	12	[ベルリン平均時]	[ベルリン平均時]
〃	14	Edinburgh	Edinburgh
〃	下より 4	[平均時]位置	平均時ノ位置
517	8	近日通過	近日點通過
518	1	Greenwich	Greenwich
〃	3	Parabola	Parabola
〃	3	46294	46294
〃	1	19275月	1927 5月
520	1	"Epemeride"	"Ephemeride"
第12卷 91	13-8	位置報知電報 (ゲーリシユ式)	

光度	世 界 時			赤 經 (R.A.)				赤 緯 (Dec.)				尾 照 合	
	月	日	日ノ小数	h	m	s	小 數	±	°	'	"		
	1		2	3				4				5	6

(頁數)	(行數)	(闕)	(誤)	(正)
91	下より 5		1を以てに	1を以てに
93	2	日 運 動	赤經   赤經	赤經   赤緯
〃	2	橢圓要素	周期	周期
94	8		39638	39637
〃	〃		64416	64415
〃	19		15.140	15.日140
〃	最下		12 1/2 r <sup>2</sup> Δ	1/r <sup>2</sup> Δ <sup>2</sup>
95	下より12		ipambaba	otdebababa
95	〃 10		amuxamfiba	amuxkuipba
129	2		第12卷521頁より續く	第12卷95より續く
(頁數)	(行數)	(段)		
131	8	an	032	033
〃	9	ap	343	334
〃	15	il	130 130	130 160
132	11		-a'ide	-arime
175	11	51005	Cordova	Cordova
177	20	51070	數字の四分の一	數字の和の四分の一
178	3	51075	を後の二數字	を、最後の二數字
〃	下より 6	51089	發見せらる	觀測せらる
227	〃 14	51122	dilate	dilate
230	12	51178	スペクトル—	スペクトルは—
〃	14	51180	frigid	frigid
262	下より14	51239	今朝	今夜
〃	13	51240	明朝	明日
264	15	51299	この前に	この直前に
〃	17	51300	この前に	この直前に
〃	19	51301	この前に	この直前に



古昔、一彗星が我が地球に衝突(?)したあと  
米國 S. C. 州 Horry 郡地方の飛行機寫眞(本文第146—147頁參照)

# 東亞天文協會

大正九年(1920年)創立, 昭和七年(1932年)改名

會長	山本一清(京都市梨ノ木町)〔電話上5098〕
副會長	水野千里(岡山市門田21)〔關西中學電話1182〕
會計監督	池田政晴(京都市左京區阿崎黒谷町11)
幹事	竹田新一郎(大阪府北河内郡香里)〔電話寢屋川41〕
同	稻葉通義(京都市花山天文臺)〔電話上6165〕
會計	高城武夫(京都帝國大學天文學教室)
本部	京都帝國大學理學部天文學教室〔電話上980ノ73〕
倉敷天文臺	岡山縣倉敷市〔電話35〕——原名譽臺長〔電話75〕

## 東亞天文協會觀測部規定 (昭和6年11月22日決定)

- 第一條 本觀測部ハ東亞天文協會ノ目的ヲ達スル爲メノ一事業トシテ、天體ノ觀測研究ヲ行フ。
- 第二條 本觀測部ニ下記ノ若干課ヲ置ク。  
流星課, 彗星課, 變光星課, 太陽課, 黃道光課, 豫報課, 機械課, 寫眞課。
- 第三條 課長ハ部長ノ監督ノ下ニ, 各課ノ事業ヲ統括シ, 幹事ハ課長ヲ補佐スル。
- 第四條 東亞天文協會員ハ希望ニヨリ本觀測部員トナル事ガ出來ル。
- 第五條 部員ハ觀測上ノ必要ニヨリ課長ノ指導及ビ種々ノ印刷物ノ配布ヲ受ケル。
- 第六條 部員ハ部費トシテ東亞天文協會會計ヘ月十錢ノ割デ年末マデノ分ヲ前納ノ事

## 天界の編輯規定

- なるべく原稿用紙に, 左横がきに書くこと。
- 句讀點は, 日本式の。や、にせず, ロマ字式の., ; 等とすること。
- 字數は ポイント活字ならば 一頁 28行, 毎行 34字,  
6號活字で一段組みならば 同 37行, 同 40字,  
同 二段組みならば 同 86行, 同 19字,
- メ切は毎月月末

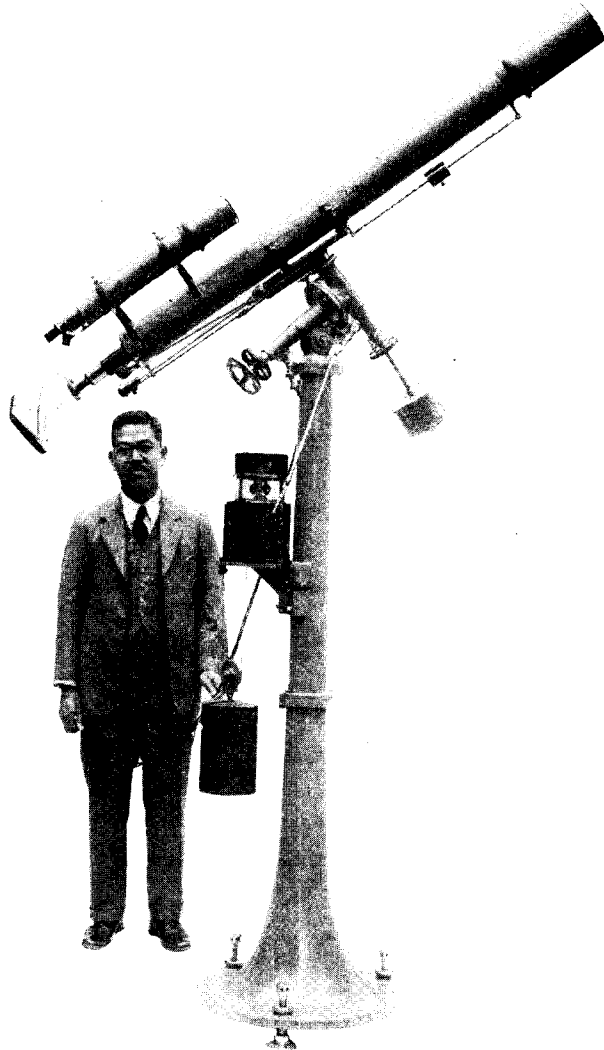
天界 第四百四十四號 昭和八年三月二十四日 印刷 [定價金參拾錢] 郵税金壹錢  
昭和八年三月二十五日 發行

編輯兼發行者 京都帝國大學天文學教室內(振替大阪56765) 東亞天文協會 代表者山本一清  
印刷所 京都市中京區柳馬場三條南入 株式會社似玉堂〔電本426. 427. 4501〕  
印刷者 京都市中京區柳馬場三條南入 福井松之助  
賣捌所 { 東京市芝區南佐久間町2の3 恒星社(振替東京64738)  
{ 東京市神田區錦町1の19 新光社(振替東京43240)

Goto's  
Astronomical Telescopes.

式 藤 五  
鏡 遠 望 體 天

型 錄 進 呈



十 糶 赤 道 儀

倍 率 三 八 一 三 七 五  
附 屬 品

運 轉 時 計 ・ サ ン ア ン ド ム ー ン カ メ  
ラ ・ コ メ ッ ト フ ァ イ ン ダ ー 其 他 完 備

五 藤 光 學 研 究 所

東 京 市 世 田 谷 區 三 軒 茶 屋 町 一 四 三  
電 話 世 田 谷 一 〇 五 〇 振 替 東 京 七 三 二 五 五

天 界

第 十 三 卷 第 百 四 十 四 號 ( 四 月 號 ) 昭 和 八 年 三 月 二 十 五 日 發 行  
大 正 九 年 十 二 月 二 十 四 日 第 三 種 郵 便 物 認 可 ( 每 月 二 回 二 十 五 日 發 行 )