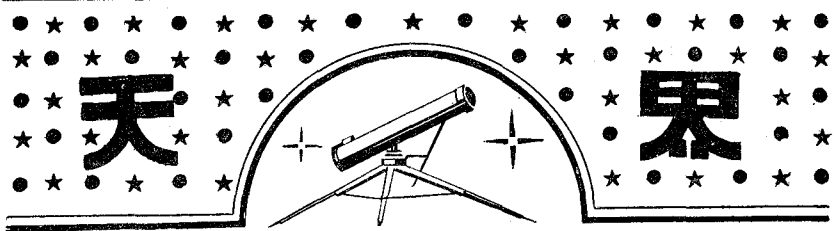




No. 177 THE HEAVENS

May, 1933.

編輯 理學博士 山本一清, 理學士 竹田新一郎, 理學士 稻葉通義



第一百四十五號 (第十三卷) 昭和八年五月號

要 目

本年最初のペルテヤ彗星.....口繪

三たび外遊に出づるに臨みて..... 理學博士 山本一清... 167

今後二十年間に見える皆既日食について..... 168

生物の起源は隕石か(?)..... 170

最近の彗星だより..... 172

地球と衝突した隕石の跡..... 173

地球と彗星との衝突..... 北 米 長田政二... 174

山本會長の外遊順路は(?)..... 177

昭和七年中の邦文天文書一覽..... 岡 山 水野千里... 178

噫, 黃道光界の恩人 Glanville 師!..... 181

星の愛好者ダンテとトレミの天動説.....川合義夫... 183

花山の光學堂より.....木 邊 生... 186

光學研究室より(遺稿).....故中村 要氏... 187

天界新知識(6件)..... 188

東亞天文協會觀測部月報○流星○黃道光○寫眞課○太陽課..... 192

1933年五月の天象..... 202

協會本部及び支部通信 ..... 204—206

京都帝國大學内 (東亞天文協會) 發行  
天文同好會

大正九年十二月二十四日第三種郵便物認可(毎月一回二十五日發行)  
昭和八年四月二十四日印刷納本 昭和八年四月二十五日發行

昭和八年四月の例會は下の如く開きます，良い時候の折柄ですから例により遠近より會員諸氏の來會を歓迎します。

時日： 五月二十一日(日曜)午後三時

場所： 京都帝國大學花山天文臺

電車は東山通仁王門にて乗り換へ，東行し，蹴上げて下車，それから東海道筋五丁東進し，花山道路に入る。

又は，三條大橋から花山道路入口まで乗合バスあり。

當日，下の講演があります。

講演： 理學士 柴田淑次氏 (題未定)

會員に關する報告 (3月22日—4月10日)

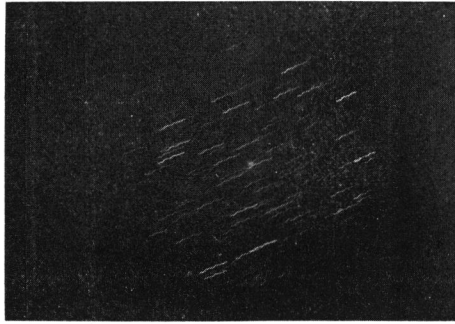
【入會】	新潟高等學校，星の會	新潟市西大畑新潟高等學校内
	合田初太郎	朝鮮京城府櫻井町二ノ125，桐山方
	淺羽武一	岡山市弓之町
	鈴木木一男(觀測部)	太陽課)大阪市南區鰻谷仲ノ町55
	高田良枝	京都市東山區山科御陵
【移轉】	谷規矩	熊本市北坪井町33
	熊魚返	鹿児島市山下町89，山路方
	眞田清一	朝鮮黃海道公瓦津郡津公立普通學校
	山科元雅三	大阪市東淀川區三津屋中通二丁目10
	津田正太郎(元姫路)	京都市東山區山科，花山天文臺
【地改名稱】	宮本端實(元新竹州)	臺北市永樂公學校
	茂川串茂	東京市王子區下十條町953
	佐川源治	東京市杉並區阿佐ヶ谷六ノ195
	吉持俊太郎	東京市澁橋區百人町三ノ331

【死亡】會員 眞田隆幸氏(奈良)が逝去されました。謹んで哀悼の意を表します。

Contents of The HEAVENS No. 145 (May, 1933)

Peltier's Comet, 1933a, (Frontispiece); *Issei Yamamoto*, On my third tour abroad (167); Total solar eclipses in next twenty years (168); The origin of living organisms is from meteors? (170); Latest news on new comet (172); Traces of meteors collided with the earth (173); *Masani Nagata*, Collision of a comet with the earth (174); What will be the schedule of Prof. Yamamoto's tour abroad? (177); Ch. Mizuno, List of Japanese books on astronomy published in 1932 (178); Rev. E. W. Glanville (181); *Yosio Kawai*, Dante and Ptolemy's system (183); *N. Kibe*, Letter from the Optical Shop, Kwasan Observatory (186); Late *K. Nakamura*, News from the Optical Laboratory (187); Latest News on astronomy (188); Monthly Reports of the Observing Section, O.A.A. (192); Heavens of May, 1933 (202); Association Reports and Correspondences from Local Branches (204-206).

本年最初のペルテヤ彗星



1933年 二月22日 花山天文臺にて宮井三次郎氏撮影

# 東亞天文協會

—大正九年(1920年)創立, 昭和七年(1932年)改名—

會長	山本一清	(京都市梨ノ木町)〔電話上5098〕
副會長	水野千里	(岡山市門田21)
會計監督	池田政晴	(京都市左京區岡崎黒谷町11)
幹事	竹田新一郎	(大阪府北河内郡香里)
同會	稻葉通義	(京都市花山天文臺)〔電話上6165〕
本部	高城武夫	(京都帝國大學天文學教室) }〔電話上980ノ73〕
倉敷天文臺	京都帝國大學理學部天文學教室	
	岡山縣倉敷市〔電話35〕	—原名磐臺長〔電話75〕

## —支 部—

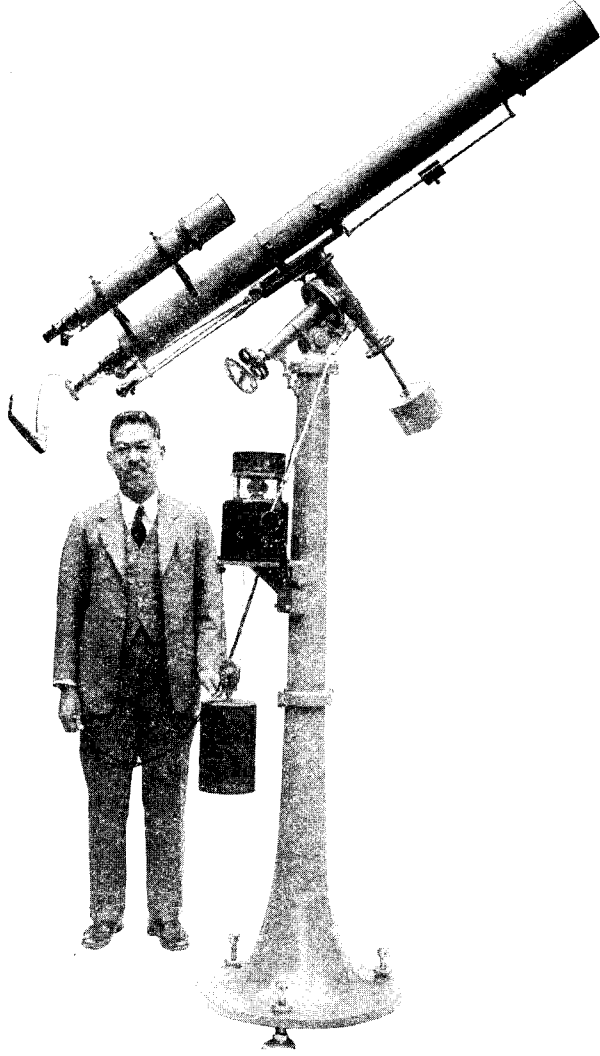
同京志社支部	京都市同志社大學內〔電話上430〕	垂石	井	增	大	郎
都市學校支部	室町錦上ル明倫小學校〔電話本2236〕	井	橋	橋	榮	達
三大豐紀	京都市第三高等學校〔電話上301〕	井	伊	秀	勇	
神神路	東區安土町三丁目船場小學校〔電話本930〕	小	嶺	二	郎	
岡山	和歌山縣有田郡金屋	村	山	辨	次	
岡美	兵庫縣尼崎商工學校〔	收	發	香	文	
廣島	神戸市須磨區關守町〔須磨140〕	大	島	文	千	
山下	姫路高等學校〔電話1145〕	水	野	千	慶	
福熊	岡山市門田21		本	慶	里	
大鹿	津山市山下96〔		村	一	三	
名濱	高松市		中	藤	郎	
濱橫	廣島文理科學部物理學教室〔電話5100〕		廣	海	吉	
東上	山口市山口縣教育會館〔		內	本	夫	
長松	下關市丸山町梅光女學院〔		山	賀	齊	
諏訪	福岡縣前原町西町		古	和	吉	
札幌	熊本縣立工業學校〔		村	太	郎	
旭小	大牟田市通町二丁目207		上	次	郎	
天連	第七高等學校造士館〔電話7		田	桂	一	
朝鮮	東區德川町6ノ6〔東4204〕		川	忠	三	
臺灣	濱松高等工業學校〔電話973〕		荒	一	郎	
米北	橫濱市		宮	齊	三	
上北	世田谷區三軒茶屋町143〔電話世田谷1059〕		島	善	郎	
北南	長野縣上田原町三丁目〔		三	一	郎	
	長野縣上諏訪中學校〔		米	勝	衛	
	札幌市北六條西十一丁目		柴	勝	彦	
	旭川中學校內〔		佐	小	小	
	小樽市線町三丁目八番地はノ47		西	興	三	
	奉天市葵町12の2		岡	太	郎	
	大連市		見	元	了	
	京城府		水	口	民	
	臺北市大正町五條觀測所〔		元	次	郎	
	上海狄思威路塔余里16		M. Nagata (長田政二)			
	P. O. Box 263, Brawley, Cal., U.S.A.					
	Fazenda 1ª Allianca, E. Lussianvira,					
	L. Noroeste, S. Paul, Brazil					
						S. Kamiya (神屋信一)

天界 第四百五十五號 昭和八年四月二十四日 印刷 [定價金參拾錢] 郵稅金壹錢  
 編輯兼發行者 京都帝國大學天文學教室內(振替大阪56765) 東亞天文協會(代表者山本一清)  
 印刷所者 京都市中京區柳馬場三條南入 株式會社似玉堂〔電本426. 427. 4501〕  
 印刷所者 京都市中京區柳馬場三條南入 福井松之助  
 印刷所者 京都市芝區南佐久間町2の3 恒星社(振替東京64738)

Goto's  
Astronomical Telescopes.

式 藤 五  
鏡 遠 望 體 天

型 錄 進 呈



十 糶 赤 道 儀

倍 率 三 八 — 三 七 五  
附 屬 品 運 轉 時 計 ・ サ ン ア ン ド ム ー ン カ メ  
ラ ・ コ メ ッ ト フ ァ イ ン ダ ー 其 他 完 備

五 藤 光 學 研 究 所

東 京 市 世 田 谷 區 三 軒 茶 屋 町 一 四 三  
電 話 世 田 谷 一 〇 五 〇 振 替 東 京 七 三 二 五 五

天 界  
第 十 三 卷 第 百 四 十 五 號 (五 月 號) 昭 和 八 年 四 月 二 十 五 日 發 行  
大 正 九 年 十 二 月 二 十 四 日 第 三 種 郵 便 物 認 可 (每 月 一 回 二 十 五 日 發 行)