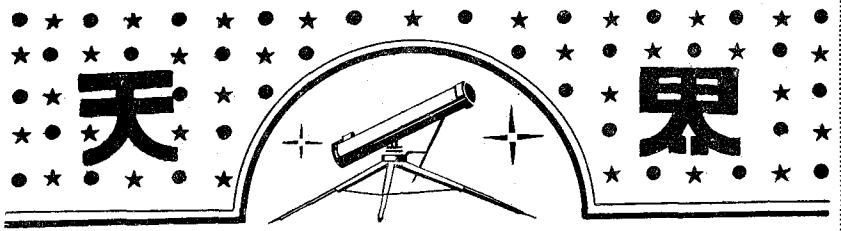


京都帝國大學

No. 146. (Vol. XIII) THE HEAVENS

June, 1933.

編輯 理學博士 竹田新一郎, 理學士 稻葉通義



第四百十六號 (第十三卷) 昭和八年六月號

要 目

山本會長の渡米出發記念撮影……………口繪

太平洋學術會議の沿革について……………理學博士 山本一清… 207

1932年の獅子座流星群の觀測……………理學博士 山本一清… 212
 流星課長 小槇孝二郎

昨1932年中の流星スペクトル寫眞撮影概況……P. M. ミルマン… 217

對日照の光度測定……………C. T. エルヴィー… 219

宇宙論はどこへ行く……………會 員 熊谷繁三郎… 223

天象に關する古川柳に就いて……………會 員 坂元左馬太… 228

「登山者の天文學」を紹介す……………岡 山 水野千里… 230

天界新知識 (6件) ……………… 234

東亞天文協會觀測部月報○黃道光課○變光星課○太陽課○寫眞課 238

1933年六月の天象…………… 243

支 部 通 信…………… 245

東亞天文協會々報…………… 246

京都帝國大學内 (東亞天文協會) 發行

大正九年十二月二十四日第三種郵便物認可(毎月一回二十五日發行)
 昭和八年五月二十四日印刷
 昭和八年五月二十五日發行

昭和八年六月の例會は下の如く開きます，良い時候の折柄ですから例により遠近より會員諸氏の來會を歓迎します。

時日： 六月十八日(日曜)午後三時

場所： 京都帝國大學花山天文臺

電車は東山通仁王門にて乗り換へ，東行し，蹴上げで下車，それから東海道筋五丁東進し，花山道路に入る。

又は，三條大橋から花山道路入口まで乗合バスあり。

當日，下の講演があります。

講演： 理學士 柴田淑次氏 「星の内部の構造」

會員に關する報告 (4月11日—4月21日)

【入會】

吉吉平宮 田井原家 七耕榮壽 郎一治夫

福岡縣大牟田市第六小學校
廣島縣加茂郡竹原町
廣島市，廣島高等師範學校
京都市鞍馬口寺町西入新御靈口町235ノ63

【轉】

山小口 橋野盛閑 下木水川 崎橋里 田嘉盤 藤木逸 高平晋

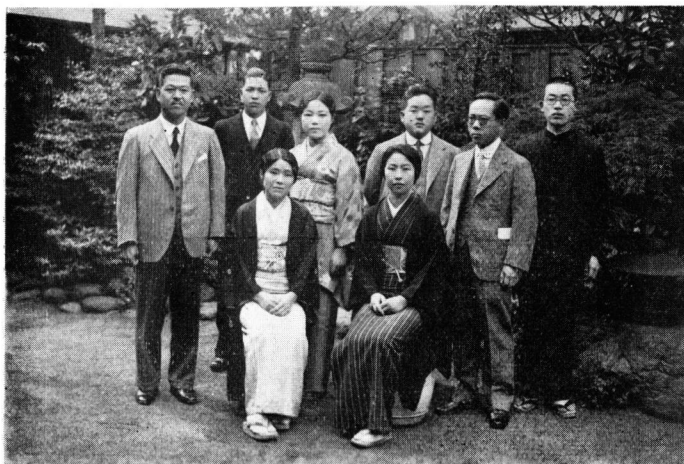
疆の要藏樹謙進平涉一吉勳助根平一 (元福知山)
(元東京)
(元和歌山)
(元名古屋)
(元姫路)
(元山形)
(元若松)
(元明石)

名古屋市 中區御器所町上離松94，前田方
京都市上京區室町通り今出川上ル東入，水口方
愛媛縣新庄郡，神戸小學校
京都府天田郡中夜久野小學校
岡山縣兒島郡日比小學校
愛媛縣喜多郡大州村若宮
松山市，松山高等學校寄宿舎
東京市小石川區原町31，日進館
東京市小石川區竹早町120，愛知社
京都市左京區高原町水明通，武田アパート
福岡市新開町三丁目155
京城府櫻井町二丁目170，港方
仙臺市米ヶ袋仲町60，木村方
京都市左京區北白川，京都帝大動物學教室內
飯塚市吉原町三，愛國殖産株式會社飯塚支店
京都市上京區御幸町通姉小路上ル

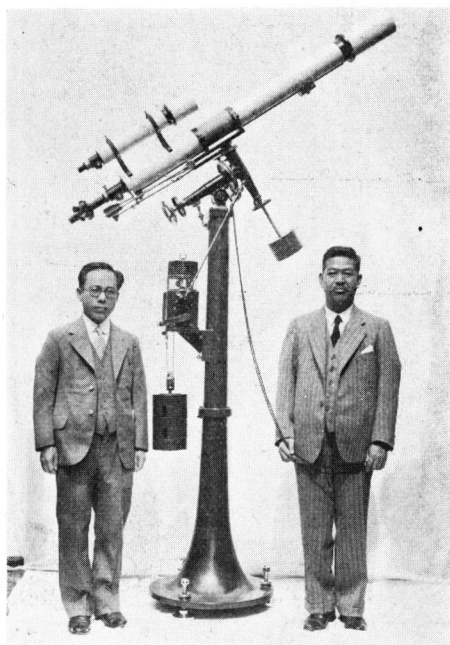
【退】

Contents of The HEAVENS No. 146 (June, 1933)

Remembered Photo for Prof. I. Yamamoto going abroad (Frontispiece); *Issei Yamamoto*, History of Pacific Science Congress (207); *Issei Yamamoto & Kosiro Komaki*, Report of Observations of 1932 Leonid Meteors (212); *P. M. Millman*, Note on Meteor Spectrum Photography in 1932 (217); *C. T. Elwie*, Light Intensity Measurement of Gegenschein (219); *Hanzaburo Kumagai*, On the Cosmogony (223); *Samata Sakamoto*, On the Old "Senryu" concerning with Heavens (228); *Ch. Mizuno*, Review of "Astronomy for Mountaineers" (230); Latest News on Astronomy (234); Monthly Reports of Observing Section, O. A. A. (238) Heavens of June 1933 (235), Correspondence from Local Branches and Association Reports (245-246).



山本會長，米國の學術會議へ出發の日の記念撮影
 昭和五年五月十三日，五藤東京支部幹事宅にて
 五藤支部幹事，恒星社關口氏，五藤氏令嬢，恒星社主土居氏，
 五藤所員小島氏，五藤氏夫人，山本會長夫人，山本會長



山本會長と五藤支部幹事（米國へ出發の朝，五藤光學研究所にて）

東亞天文協會

—大正九年(1920年)創立, 昭和七年(1932年)改名—

會長	山本一清(京都市梨ノ木町今出川下ル東)〔電話上5098〕
副會長	水野千里(岡山市門田21)
會計監督	池田政晴(京都市左京區岡崎黒谷町11)
幹事	竹田新一郎(大阪府北河内郡香里)
同	稻葉通義(京都市花山天文臺)〔電話上6165〕
會計	高城武夫(京都帝國大學天文學教室) } 電話上980ノ73)
本部	京都帝國大學理學部天文學教室
倉敷天文臺	岡山縣倉敷市〔電話35〕——原名譽臺長〔電話75〕

我が國に始めての (再版) 天文幻燈畫 (寫眞原版)

山本一清博士監修

東亞天文協會製作

- A. 星座. *恒星圖, 大熊座, オリオン座, 蛇遣ひ座, 遊星の行路, *恒星の日週
- B. 太陽系. *諸星の軌道, 星體の比較, 彗星ノ軌道, 内遊星, ジーンズの進化論.
- C. 太陽. *太陽の全形, *黒點, *カルシウム像, *紅焰, *日食コロナ.
- D. 遊星. *金星, *火星, *木星, *土星, 小遊星.
- E. 月. *満月, *半月, *三日月と金星, *コペルニクス附近, *南端.
- F. 彗星と流星. *ハレイ彗星, *モアハウス彗星, *キンネケ彗星, *流星, 隕石.
- G. 恒星. *オリオン附近, *プレヤデス, *白鳥附近, *南十字, *セントウルα星の軌道.
- H. 星霧と星團. *アンドロメダ星霧, *M51 M81, *オリオン星霧, *M13,
- J. 天文の歴史. *古代の天文臺, *ミルトンとガリレオ, *支那の天文機械, *テイヒヨの天文臺.
- K. 天文家(1). トレミ1, ガリレオ, ケプラー, *ニュートン, ラプラス.
- L. 天文家(2). ビケリング, アルゲランダ, ルペリエ, *ベセル, エアリ.
- M. 天文家(3). シャプレイ, エデントン, マクスツルフ, ヘル, ラセル.
- N. 天文家(4). *アインシュタイン, マイケルソン, *ジーンズ, *ハイゲンズ, キルヒホフ.
- P. 天文臺. *花山, *グリニチ, *キルソン山, *ベルリン大學, *ヤキーリス.
- Q. 天文器械. *百吋反射鏡, *四十吋赤道機, *二百吋反射鏡模型, *子午環, リーフラ1時計, *シンクロノム式時計, *子午儀.
- 注意: *印は既成品. 皆, 説明書付き,

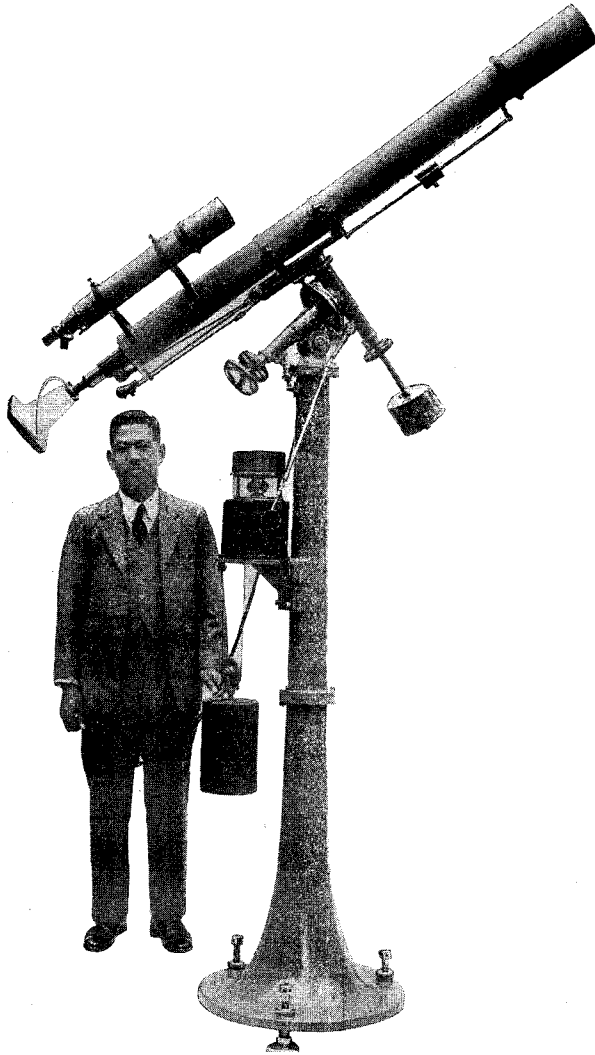
價一枚60錢(送料一枚毎に五錢), 一組五枚づつならば金3圓(送料共)

天界 第四百四十六號 昭和八年五月二十四日 印刷 [定價金參拾錢] 郵税金壹錢
編輯兼發行者 京都帝國大學天文學教室內(振替大阪56765) 東亞天文協會(代表者山本一清)
印刷所 京都市中京區柳馬場三條南入 株式會社似玉堂〔電本426.427.4501〕
印 刷 所 京都市中京區柳馬場三條南入 福井松之助
賣 捌 所 京都市芝區南佐久間町2の3 恒 星 社 (振替東京64738)

Goto's
Astronomical Telescopes.

式 藤 五
鏡 遠 望 體 天

型 錄 進 呈



五 藤 光 學 研 究 所

東京市世田谷區三軒茶屋町一四三
電話世田谷三〇五〇 振替東京七三二五五

十 糎 赤 道 儀

倍 率 三 八 — 三 七 五

附 屬 品 運 轉 時 計 ・ サ ン ア ン ド ム ー ン カ メ
ラ ・ コ メ ッ ト フ ァ イ ン ダ ー 其 他 完 備

天 界

第十三卷第百四十六號(六月號)昭和八年五月二十五日發行
大正九年十二月二十四日第三種郵便物認可(每月一回二十五日發行)