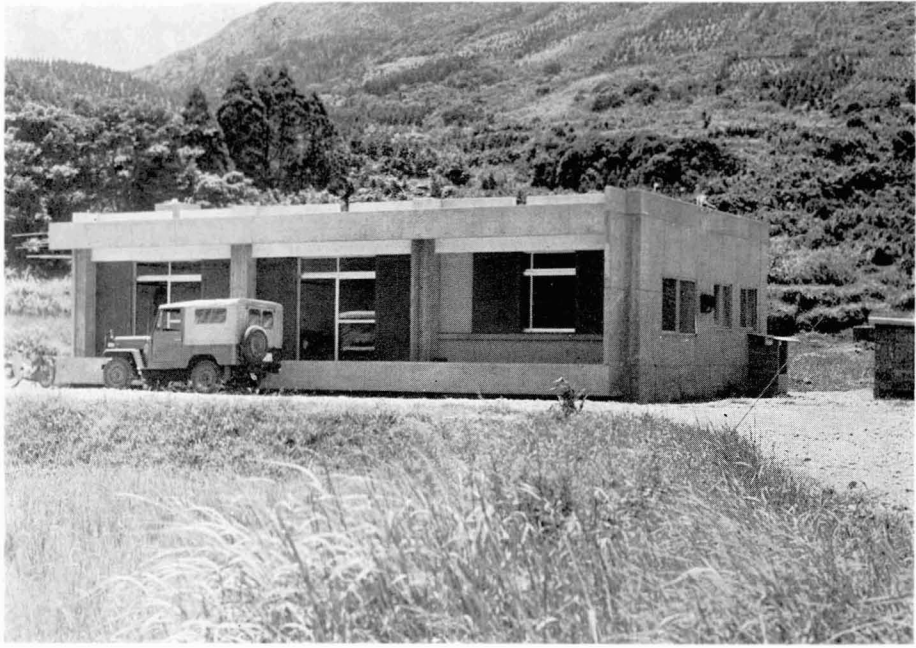

靈長類研究所年報

VOL. 4

1974

**ANNUAL REPORTS OF THE
PRIMATE RESEARCH INSTITUTE
KYOTO UNIVERSITY**



幸島野外観察施設の本棟



下北研究林（予定地）のプレハブ棟



サル類保健飼育管理施設のケージ室内部



同施設教官によるサルの治療

目 次

ページ

I 研究所の概要

1. 組 織	1
2. 予 算 概 況	2
3. 研 究 設 備	2
4. 函 書	3
5. 研 究 活 動	5
6. 海外との交流	21

II 総 説 — 霊長類学への展望 —

生殖生理学の立場から	大 島 清	25
------------	-------	----

III 共同利用研究

1. 概 要	30
2. 研 究 成 果	
設 定 課 題	31
1. ニホンザル地域個体群の研究	31
2. 霊長類の運動様式に関する研究 — ホミニゼーションの観点から	34
3. 霊長類の生理的適応に関する研究	35
4. 主としてニホンザルを対象とした行動の研究	36
5. 行動の発現機序に関する神経生理学的研究	37
6. 霊長類の生殖に関する基礎的研究	39
自 由 課 題	41
3. シンポジウム・研究会	46
霊長類研究者連絡会会員名簿 (49年7月1日現在)	57

靈長類研究者連絡会会員名簿

会員数 284名 (昭和49年7月1日現在)

【ア】

秋鹿 祐輔 (九大・医)
 浅介 繁春 (都立多摩動物公園)
 浅野 俊夫 (京大・霊長研)
 朝日 稔 (兵庫医大・生物)
 浅見 一羊 (順天堂大・医)
 浅見千鶴子 (お茶の水女子大・家)
 政
 朝山 新一 (日本性教育協会)
 足沢 貞成 (京大・霊長研)
 東 滋 (京大・霊長研)
 東 正夫 (弘前大・医)
 阿部榮四郎 (日本農村医学研)
 阿部 真幸 (東北大・理)
 安藤 昭弘 (日本モンキーセンタ)
 安藤 滋 (愛知県立大・文)

【イ】

伊賀 順子
 猪飼 公郎 (名市大・医)
 池田 啓 (九大・理)
 伊沢 絃生 (日本モンキーセンタ)
 石崎 寛治 (東大・理)
 石田 英実 (京大・理)
 石本 剛一 (三重大・医)
 伊谷純一郎 (京大・理)
 糸魚川直祐 (阪大・人科)
 伊藤 学而 (東北大・歯)
 伊藤 真次 (北大・医)
 伊藤美恵子 (京大・霊長研)
 井上 睦 (岐阜大・農)
 猪口清一郎 (昭和大・医)
 井深 信男 (三菱化成生命科研)
 井深 允子 (京大・霊長研)
 今西 錦司
 岩井 栄一 (都神経科学総合研)
 岩井 浩一 (群馬大・内分泌研)
 岩永 貞昭 (阪大・蛋白質研)
 岩野 泰三 (東大・理)
 岩原信九郎 (東教大・教育)

岩本壮太郎 (昭和大・医)
 岩本 隆茂 (北大・文)
 岩本 俊孝 (九大・理)
 岩本 光雄 (京大・霊長研)

【ウ】

上原 重雄 (京大・理)
 鶴飼 信行 (阪大・文)
 台 弘
 梅棹 忠夫 (京大・人文研)

【エ】

江上不二夫 (三菱化成生命科研)
 江口 和洋 (九大・理)
 江藤 盛治 (独協医大)
 榎本 知郎 (東海大・医)
 江原 昭善 (京大・霊長研)
 遠藤 萬里 (東大・理)
 遠藤 正臣 (金沢大・医)

【オ】

大江 千広 (群馬大・医)
 大沢 秀行 (京大・霊長研)
 大沢 济 (京大・霊長研)
 大島 清 (京大・霊長研)
 大野 拓夫 (愛媛大・医)
 大原 孝吉 (名市大・医)
 大村 裕 (金沢大・医)
 丘 直通
 岡島 道夫 (東京医歯大・医)
 岡田 守彦 (京大・霊長研)
 岡野 恒也 (静岡大・教養)
 岡本 道雄 (京大・医)
 小川 隆 (慶応大・文)
 小川 鼎三 (都神経科学総合研)
 小川 尚 (熊本大・医)
 荻野 和彦 (京大・農)
 奥野 幸子 (京大・医)
 宇阪 直行 (京大・文)
 小野 武年 (金沢大・医)
 小野 勇一 (九大・理)

小野 嘉明 (香川短大)
 尾本 恵市 (東大・理)
 折井 亮夫 (大阪府立花園高校)

【カ】

景山 節 (京大・霊長研)
 片岡 喜由 (京大・医)
 片桐 雅義 (東大・教養)
 勝木 保次 (鶴見大・歯)
 加藤 順三 (帝京大・医)
 加藤 泰治 (名市大・医)
 金沢 一郎 (東大・医)
 金岡 毅 (岐阜大・医)
 金光 義弘 (都神経科学総合研)
 加納 隆至 (琉球大・保健)
 河合 逸雄 (京大・医)
 河合 雅雄 (京大・霊長研)
 川口 勇 (阪大・人科)
 河嶋 孝 (口大・農獣医)
 川辺 宗祝 (大阪市大・理)
 川道 武男 (大阪市大・理)
 川村 俊蔵 (京大・霊長研)

【キ】

北島 正子 (お茶の水女子大・理)
 北原 隆 (上智大)
 木村 邦彦 (東教大・体育)
 木村 賛 (帝京大・医)
 木村 光伸 (日本モンキーセンタ)

【ク】

草間 敏夫 (東大・医)
 工藤 樹一 (青森県自然保護課)
 久保田 競 (京大・霊長研)
 窪田金次郎 (東京医歯大・顎口腔)
 総合研
 熊澤 孝朗 (名大・医)
 黒川多嘉子 (阪大・人科)
 黒川 洋 (麗沢大)
 黒川 正則 (東大・医)
 黒田 末寿 (京大・理)

〔コ〕

香原 志勢 (立教大)
 小嶋 祥三 (京大・霊長研)
 小寺 重孝 (日本モンキーセンタ)
 小林 紀子 (お茶の水女子大・家
 政)
 小牧 純爾 (金沢大・法文)
 小山 直樹 (京大・霊長研)
 近藤 四郎 (京大・霊長研)

〔サ〕

佐伯 政友 (東北大・歯)
 酒井 秋男 (信州大・医)
 酒井 琢朗 (愛知学院大・歯)
 酒井 広子 (名大・教育)
 酒井 正樹 (京大・霊長研)
 酒田 英夫 (都神経科学総合研)
 坂根 昭文 (京大・文)
 佐倉 朔 (東京医歯大・難治疾
 患研)
 佐々木和夫 (京大・医)
 佐々木 賢 (名市大・医)
 佐々木正伸 (宇都宮大・教養)
 佐藤 俊 (京大・霊長研)
 佐藤 昌康 (熊本大・医)
 茂原 信生 (独協医大)

〔シ〕

平石 邦義 (京大・霊長研)
 篠原 彰一 (東大・文)
 島田 睦雄 (雇用促進事業団職業
 研)
 島津 浩 (東大・医)
 清水八千代 (三菱レイヨン株式会
 社)
 庄武 孝義 (京大・霊長研)
 正村 和彦 (岐阜大・医)

〔ス〕

杉野 欽吾 (阪大・文)
 杉森 睦之 (金沢大・医)
 杉山幸八郎 (名市大・医)
 杉山 幸丸 (京大・霊長研)
 鈴木 晃 (京大・霊長研)
 鈴木 延夫 (北大・文)
 鈴木 春男 (愛知県コロニー発達
 障害研)
 鈴木 寿夫 (弘前大・医)
 鈴木 尚 (国立科学博物館)
 須田 昭義

〔ソ〕

曾我部 宏 (阪大・人科)

園原 太郎
 反町 勝 (愛媛大・医)

〔タ〕

高井 省三 (北里大・医)
 高木 貞敬 (群馬大・医)
 高阪 精夫 (国立予防衛生研)
 高杉 欣一 (東大・農)
 高橋 健治 (京大・霊長研)
 竹下 完 (宮崎市フェニックス
 自然動物園)
 武田 創 (神戸大・医)
 竹中 修 (京大・霊長研)
 田嶋 嘉雄 (日本獣医畜産大)
 田隅 本生 (京大・理)
 只木 英子 (金城学院大)
 田中 進
 田中 二郎 (京大・霊長研)
 田中千賀子 (京大・医)
 田中 利男 (静岡県果樹動物農業
 協同組合)
 田中 利行 (鹿児島大・法文)
 田中 正文 (国際基督教大)
 田名部雄一 (岐阜大・農)

〔チ〕

千葉 徳爾 (筑波大・歴史人類)
 千葉 敏郎 (京大・霊長研)
 長 文昭 (国立予防衛生研)

〔ツ〕

塚田 裕三 (慶応大・医)
 都守 淳夫 (日本モンキーセンタ)
 津山 直一 (東大・医)

〔テ〕

出口 健彦 (三共株式会社中央研)

〔ト〕

徳田喜三郎 (朝日新聞社)
 登倉 尋実 (京大・霊長研)
 飛岡 紀彦 (名市大・医)
 富田 守 (お茶の水女子大
 ・家政)
 富永 敏朗 (京大・医)
 豊倉 康夫 (東大・医)
 豊増 翼 (東大・理)
 鳥居 正夫 (長崎大・教養)

〔ナ〕

永井 裕 (東京医歯大・難治疾
 患研)
 永坂 鉄夫 (名大・環境医研)
 中嶋 晃 (愛媛大・医)

中島 誠 (京大・教養)
 中浜 博 (東北大・医)
 中村 勉 (金沢大・医)
 中村 弘 (東大・医科研)
 中村 嘉男 (東京医歯大・顎口腔
 総合研)
 中山 昭雄 (阪大・医)
 鍋島 俊隆 (名城大・薬)
 難波 益之 (岐阜大・医)

〔ニ〕

新美 良純 (都神経科学総合研)
 和 秀雄 (日本モンキーセンタ)
 二木 宏明 (都神経科学総合研)
 西田 憲市 (大阪市大・理)
 西田 利貞 (東大・理)
 西邨 顕達 (京大・霊長研)

〔ネ〕

根ヶ山光一 (阪大・人科)

〔ノ〕

野沢 謙 (京大・霊長研)
 乗越 皓司 (大阪市大・理)

〔ハ〕

長谷川康夫 (都神経科学総合研)
 長谷川善和 (国立科学博物館)
 植原 和郎 (東大・理)
 馬場 悠男 (独協医大)
 林 勝治 (日本モンキーセンタ)
 林 基治 (京大・霊長研)
 薬山 杉夫 (東北大・歯)
 原 一雄 (国際基督教大)
 原 莊吾 (地獄谷野猿公苑)
 原 文江 (京大・霊長研)
 原田 勝二 (杏林大・医)

〔ヒ〕

平井 直樹 (杏林大・医)
 平井 百樹 (放射線医学総合研)
 平田扶桑生 (京大・医)

〔フ〕

福田喜八郎 (東大・農)
 福田 史夫
 藤井 節郎 (徳島大・医)
 藤井 尚教 (阪大・文)
 藤井 正子 (東大・医)
 藤岡 喜愛 (愛媛大・教養)
 藤田 忍 (東大・農)

藤田 雄三 (長崎大)
藤森 聞一 (北大・医)
藤原 徹 (国立予防衛生研)
古坂 哲殿 (東京農工大)
降矢 強 (国立衛生試験所)
古屋 義男 (高知女子大・家政)

[ホ]

堀 哲郎 (熊本大・体質医研)
本庄 重男 (国立予防衛生研)
本間 三郎 (千葉大・医)
本間 敏彦 (順天堂大・医)

[マ]

前川 慎吾 (和歌山県立海南高校)
前田 憲彦 (城西歯科大)
前田 嘉明 (阪大・文)
牧 康夫 (大阪女子大)
榎木 利昭 (東京医歯大・歯)
俣野 吉計 (秋田大・医)
町山 幸輝 (東大・医)
松嶋 隆二 (京大・文)
松田 源治 (長崎大・医)
松波 謙一 (京大・霊長研)
松林 清明 (京大・霊長研)
真野 哲三 (石川県尾口小中学校)
真野 範一 (都神経科学総合研)

[ミ]

三浦 慎悟 (兵庫医大)
三上 章允 (京大・霊長研)
水野 昭憲 (石川県白山自然保護センター)
水野祥太郎 (川崎医大)
水野 升 (京大・医)
水原 洋城 (日本モンキーセンター)
三戸サツエ (京大・霊長研)
南 徹弘 (阪大・文)
宮地伝三郎 (日本モンキーセンター)
宮本 寛治 (愛媛大・医)
茗荷 澄 (市邨学園短大)

[ム]

六車 景泰 (大阪市立今宮中学校)
村地 孝 (京大・医)
村松 正敏
室伏 靖子 (京大・霊長研)

[メ]

日片 文夫 (京大・霊長研)

[モ]

本吉 良治 (京大・文)
森 明雄 (京大・理)
森 梅代 (京大・霊長研)
森 治 (青森県大間小学校)

森 和夫 (長崎大・医)

[ヤ]

八木 晃 (東大・文)
八島多恵子 (阪大・心理)
山口 勝機 (阪大・文)
山口 敏 (国立科学博物館)
山崎 勝男 (名古屋保健衛生大)
山下 次郎 (北大・獣医)
山本 絃靖 (名市大・医)

[ユ]

由木 幸子
弓矢 治秀 (弘前大・医)

[ヨ]

横田 敏勝 (北大・歯)
吉川 公雄
吉川 徹雄 (東京農工大・農)
好広 真一 (京大・理)
米川 文雄 (阪大・文)

[ワ]

和田 一雄 (京大・霊長研)
渡辺 邦夫 (京大・霊長研)
渡辺 悟 (岐阜大・医)
渡辺 毅 (京大・霊長研)
渡辺 直経 (東大・理)
渡辺 仁 (東大・文)

昭和 50 年 1 月 20 日 発行

発行所 京都大学 霊長類研究所
〒484 愛知県犬山市官林
(TEL 0568-61-2891)

編集 同研究所 出版委員会
岡田守彦 井深允子
小嶋祥三

印刷所 新美印刷株式会社 土倉九三
〒603 京都市北区小山西花池町1の8
(TEL 075-451-4844・414-1286)
〒530 大阪市北区天神橋筋1丁目102
(TEL 06-361-8128・8129)