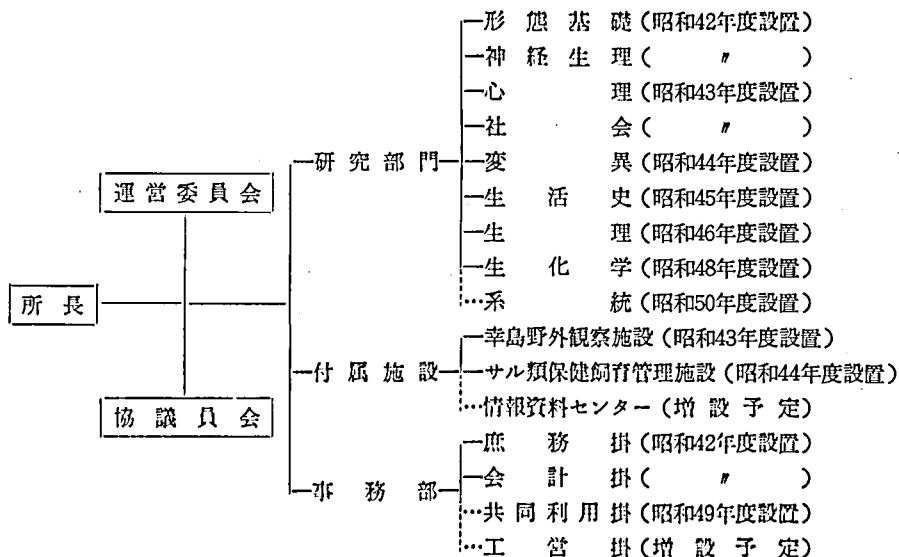


I 研究所の概要

1. 組織 (昭和50年3月30日現在)



所長 大沢 济

運営委員 (50音順)

- 伊谷純一郎 (京大・理)
- 糸魚川直祐 (阪大・人科)
- 今西錦司
- 岩本光雄 (霊長研)
- 伊沢紘生 (日本モンキーセンター)
- 河合雅雄 (霊長研)
- 久保田 鏡 (霊長研)
- 近藤四郎 (霊長研)
- 宮地伝三郎 (日本モンキーセンター)
- 水原洋城 (東京農工大)

事務長 北川 治康

現 員 (昭和50年3月30日現在)

年度	区分	教授	助教授	助手	小計	一職 員等	非常 勤員	小計	合計
昭和49年度		7	8	21	36	29	15	44	80

大学院学生および研修員

年度	区分	博士課程	修士課程	研修員	合計
昭和49年度		2	5	5	12

2. 予算概況

昭和49年度経費（項）研究所

経常経費		共同利用施設 運営費	計	科学研究費	合計
人件費	物件費				
千円 153,663	千円 87,811	千円 42,799	千円 284,273	千円 44,420	千円 328,693

科学研究費

年度・種類	研究課題	研究代表者	補助金額 千円
(昭和49年度)			
特定研究 (1)	中枢神経系の出力制御機序の研究	久保田 競	13,600
" (2)	スプリット・ブレインにおける視覚情報伝達と反応決定の機構の研究	室伏 靖子	1,500
一般研究 (A)	霊長類の生殖生理に関する基礎的研究	大島 清	4,000
" (B)	サルの前頭葉ニューロンの「連合」機能の研究	久保田 競	1,900
" (B)	霊長類の体温調節に関する比較生理学的研究	近藤 四郎	600
" (B)	積雪期ニホンザルの寒冷適応	大沢 济	2,600
" (B)	ニホンザルの集団遺伝学的研究	野沢 謙	1,700
" (C)	脳及び神経組織に特異的なタンパク質及び酵素の構造と機能	高橋 健治	1,600
奨励研究 (A)	皮質内微小刺激及びニューロン活動記録による古典的条件づけの研究	小嶋 祥三	300
" (A)	ニホンザル嵐山群における血縁関係の研究	小山 直樹	180
総合研究 (A)	ヒトを含む霊長類各分類群の頭部支持機構の総合比較研究	江原 昭善	2,000
試験研究 (1)	野生大型哺乳動物の自動生体計測技術の開発に関する研究	東 滋	5,140
" (2)	心理実験用カセットオペレーションシステムの開発	浅野 俊夫	2,200
海外学術調査(調査総括)	エチオピア高地におけるゲラダヒヒのテレメトリ法を用いた生態学的社会学的研究	河合 雅雄	1,100
" (現地調査)	東南アジアにおける霊長類の比較社会学的研究	川村 俊蔵	6,000
合計	15件		44,420

3. 研究設備 (49年度新設分)

形態基礎研究部門

動歪増幅器2 (ローパスフィルターにつき、共和電業 DPM-110A)、高速度16ミリ撮影機 (フォトソニックス 16-1P)。

心理研究部門

カセット・プログラミング・システム (DEC 社製, TU60)。

生活史研究部門

音響スペクトル分析装置 (KAY 社製, SONA-GRAPH 70-30A型)。

生化学研究部門
高圧ろ紙電気泳動用定電圧装置，フラクシオンコレクター。

4. 図 書

第1表に、各年度の書籍（雑誌をのぞく）の購入状態を部門別に示してある。本研究所在創設された昭和42年（1967）には、わずか6冊の書籍（和書）があったにすぎないが、翌43年には、和書80冊、洋書69冊になり、昭和49年度末には、和書1,299冊、洋書2,367冊にまで蔵書冊数が増加した。特に昭和48年度には故吉場健二助教授（社会研究部門）の御遺族から和書46冊、洋書61冊の寄贈を受け、また徳田御稔先生の蔵書の一部（和書598冊、洋書219冊）を購入することができた。また昭和49年度には長谷部言人先生の蔵書の一部（和書148冊、洋書211冊）を購入した。これらの書籍は、それぞれ「吉場文庫」「徳田文庫」「長谷部文庫」として、図書室の一隅に整理されている。なおこれまでに図書室が購入した“共通”の書籍（和洋書169冊）は、地図・辞書類など霊長類研究の全般にわたる内容を持ったものであるが、まだ不十分であることは否めない。

第2表aに年度別の和洋雑誌数を、bには昭和49年度の部門別購読雑誌数を示した。この表からわかるように、49年度末現在購読中の和雑誌及び中国雑誌は合計18種、洋雑誌は101種である。この他、朝日新聞社からペット百科、日本モンキーセンターから *Primates* の寄贈を受けている。

第3表にこれらの雑誌のリストと発行国（洋雑誌のみ）、刊行区分、所蔵巻、年号（+印は継続購入中）を記した。なお、洋雑誌のリストには1975年度から購読しはじめた1種の雑誌も含まれている。（小山直樹）

第1表 年度別・部門別蔵書冊数

部 門	和 書									洋 書								
	42	43	44	45	46	47	48	49	計	42	43	44	45	46	47	48	49	計
形 態 基 礎			48	2	0	0	1	1	52			19	9	12	5	4	0	49
神 經 生 理			12	2	0	2	0	0	16			12	14	28	17	30	4	105
心 理 学			1	2	2	1	0	0	6			53	24	67	31	20	18	213
社 会 学			18	8	0	3	7	0	36			52	51	3	5	1	1	113
変 異 学			10	1	1	0	0	0	12			1	16	6	3	7	3	36
生 活 史				6	1	1	7	2	17				11	19	11	10	13	114
生 理 学					20	5	4	0	29					12	9	7	0	28
生 化 学							0	0	0							0	4	4
サ ル 施 設			16	0	19	3	7	0	45			20	13	13	9	1	0	56
幸 島 施 設								3	3								9	9
亦 務 室	6							1	7								0	0
中 央		74						0	74	69					8		0	77
研 究 林							52	20	72								0	0
科学研究費購入						1		0	1						14		0	14
図 書 室			13	5	1	6	41	13	79			0	4	30	20	9	27	90
寄 贈			0	3	3	1	4	19	30			4	0	5	15	0	3	27
製 本 雜 誌 ¹⁾			0	0	12	0	0	16	28			60	0	254	54	164	409	941
吉 場 文 庫 ²⁾							46		46							61		61
徳 田 文 庫							598		598							219		219
長 谷 部 文 庫								148	148								211	211
計	6	74	118	29	59	23	767	223	1,299	0	69	221	192	449	201	533	702	2,367

1) 管理換を含む。

2) 吉田文庫は全て寄贈の欄に記されるべきものがあるが、ここでは別扱いとした。

第 2 表 a. 年度別和洋雑誌数

年度	和雑誌	洋雑誌
44	4	47 + 1
45	4	58 + 1
46	13 + 1	63 + 1
47	14 + 1	75 + 1
48	19 + 1	83 + 1
49	18 + 1	101 + 1

- 1) +1 は寄贈。
 2) 42, 43年度については、資料が欠落している。
 3) 中国雑誌は図書分類上、和雑誌にカテゴライズされている。

第 2 表 b. 49年度の部門別購読雑誌数

部門	和雑誌	洋雑誌
形態基礎	0	12
神経生理	2	15
心理	0	20
社会	0	5
変異	5	3
生活史	0	9
生理	4	12
生化学	0	12
サル施設	2	7
図書室	5	6
寄贈	1	1
計	19	102

- 1) 変異部門の和雑誌はすべて中国雑誌。

第 3 表 a. 和雑誌及び中国雑誌リスト

和雑誌	刊行区分 ¹⁾	所蔵巻(年号) ²⁾
科学 ⁵⁾	M	38(1968)+
科学朝日 ⁵⁾	M	28(1968)+
自然 ⁵⁾	M	23(1968)+
出版ニュース ⁵⁾	3/M	[1969]+
学術月報 ⁵⁾	M	21(1969)+
バイオテク		[4(1973)]
脳と神経	M	24(1972)+
神経研究の進歩	B-M	16(1972)+
ホルモンと臨床	M	[19(1971)]+
医学と生物学	M	82(1971)+
日本医事新報	W	(1971-73)
最新医学	M	26(1971)+
産婦人科の世界	M	23(1971)-23(1972)
産科と婦人科	M	38(1971)-39(1972)
蛋白質・核酸・酵素	M	19(1974)+
臨床検査	M+1	15(1971)+
日本獣医師会雑誌	M	26(1973)+
週刊ペット百科	W	1(1975)+
中国雑誌		
古脊椎動物考古人類	2N	11(1973)+
考古学報	2N	(1973)+
植物学報	Q	15(1973)+
動物学報	Q	19(1973)+
地質科学	Q	(1973)+

第 3 表 b. 洋雑誌リスト

雑誌名	発行国 ⁴⁾	刊行区分 ¹⁾	所蔵巻(年号) ²⁾
Abstracts & Reviews in Behavioral Biology (Formerly Communications in Behavioral Biology. Pt. B).	A	M	11(1973)+
Acta Endocrinologica.	D	M	75(1974)+
Acta Physiologica Scandinavica.	Sd	M	78(1970)+
Acta Neurobiologiae Experimentalis.	P	Q	32(1972)+
Advances in Enzymology.	A	A	40(1974)+
Advances in Protein Chemistry.	A	A	28(1974)+
American Anthropologist.	A	BM	70(1968)+
American Journal of Anatomy.	A	M	139(1974)+
American Journal of Human Genetics.	A	BM	20(1968)+
American Journal of Obstetrics and Gynecology.	A	SM	110(1971)+
American Journal of Physical Anthropology.	A	BM	28(1968)+
American Journal of Physical Medicine.	A	BM	50(1971)+

American Journal of Physiology.	A	M	222(1972)+
American Naturalist.	A	BM	106(1972)+
American Psychologist.	A	M	29(1974)+
Analytical Biochemistry.	A	M	157(1974)+
Anatomical Record.	A	M	166(1970)+
Anatomischer Anzeiger.	G	2Bd	126(1970)+
Animal Behavior.	E	Q	17(1969)+
Animal Learning & Behavior.	A	Q	1(1973)+
Annual Review of Biochemistry.	A	A	43(1974)+
Annual Review of Physiology.	A	A	26(1964)—27(1965)
Annual Review of Psychology.	A	A	16(1965)+
Anthropologie.	F	Q	72(1968)—74(1970)
Anthropologischer Anzeiger.	G	Q	31(1968)+
Anthropological Quartely.	A	Q	41(1968)+
Archeves Italiennes de Biologie.	I	Q	106(1968)+
Archeves Suisses d'Anthropologie Generale.	S		32(1967)—35(1971), 37(1974)
Australian Journal of Zoology.	Au	4N	22(1974)+
Behaviour.	H	16N	33(1969)+
Behavior Research Methods and Instrumentation.	A	BM	1(1968)+
Behavioral Biology (Formerly Communications in Behavioral Biology. Pt. A). ⁵⁾	A	M	7(1972)—[8]+
Behavioral Science.	A	BM	10(1965)+
Bibliography of Reproduction.	E	M	17(1971)+
Biochemistry.	A	BM	13(1974)+
Biochemical & Biophysical Research Communications.	A	SM	56(1974)+
Biochimica et Biophysica Acta (Protein Structure).	H	12N	344(1974)+
Biology of the Neonate.	S	M	26(1975)+
Brain, Behavior and Evolution.	S	BM	1(1968)+
Brain Research.	H	W	1(1966)+
Bulletins et Memoires de la Societe d'Anthropologie de Paris.	F	Q	3(1968)—6(1970)
Bulletin of Psychonomic Society.	A	M	1(1973)+
Canadian Journal of Psychology.	C	Q	19(1965)+
Communications in Behavioral Biology.	A	M	2(1968)—[9]
Conditional Reflex.	A	Q	4(1969)—6(1971)
Cortex.	I	Q	9(1973)+
Current Anthropology.	A	5N	(1960)+
Current Contents: Behavioral, Social & Educational Sciences.	A	W	1(1969)—5(1973)
Current Contents: Life Sciences.	A	W	12(1969)—16(1973)
Developmental Psychology.	A	BM	1(1969)+
Ecological Monographs.	A	Q	40(1970)+
Electroencephalography and Clinical Neurophysiology.	H	M	1(1949)+
Electromyography and Clinical Neurophysiology.	Be	Q	12(1971)+
Endocrinology.	A	M	90(1972)+
Excerpta Medica. Sect. 1	H	M	22(1968)—24(1970)
Excerpta Medica. Sect. 10	H	M	24(1971)—25(1972)
Experimental Brain Research.	G	3Bd	1(1966)+
Experimental Neurology.	A	M	1(1959)+

Federation Proceedings.	A	M	32(1973)+
Fertility and Sterility.	A	M	23(1972)+
Folia Primatologica. ⁵⁾	S	BM	8(1968)+
Hormones and Behavior.	A	Q	2(1971)+
Human Biology.	A	Q	40(1968)+
Human Ecology.	A	Q	2(1974)+
Journal of the American Veterinary Medical Association.	A	SM	160(1972)—163(1973)
Journal of Animal Ecology.	E	3N	39(1970)+
Journal of Anthropological Research (Formerly Southwestern Journal of Anthropology).	A	Q	29(1973)+
Journal of Applied Physiology.	A	M	32(1972)+
Journal of Biological Chemistry.	A	SM	249(1974)+
Journal of Biomechanics.	E	BM	7(1974)+
Journal of Bone and Joint Surgery. (American Volume)	E & A	8N	52A(1970)+
Journal of Bone and Joint Surgery. (British Volume)	E & A	4N	52B(1970)+
Journal of Comparative Neurology.	A	SM	144(1972)+
Journal of Comparative and Physiological Psychology.	A	M	59(1965)+
Journal of Ecology.	E	3N	58(1970)+
Journal of Endocrinology.	E	M	49(1971)+
Journal of the Experimental Analysis of Behavior.	A	BM	1(1958)+
Journal of Experimental Psychology.	A	M	79(1969)+
Journal of Human Evolution.	E	BM	1(1972)+
Journal of Mammalogy.	A	Q	52(1971)+
Journal of Medical Primatology.	S	BM	1(1972)+
Journal of Molecular Evolution.	G	4N	4(1974)+
Journal of Neurochemistry.	E	M	22(1974)+
Journal of Neurophysiology.	A	BM	31(1968)+
Journal of Physiology.	E	SM	156(1961)+
Journal of Reproduction and Fertility.	E	M	32(1973)+
Journal of Wildlife Management, Monograph and Bulletin.	A	Q	33(1969)+
Laboratory Animals.	E	2N	1(1967)+
Laboratory Animal Science.	A	BM	20(1970)+
Life Sciences. Pt. I: Physiology and Pharmacology.	E	SM	11(1972)—12(1973)
Man: Journal of Royal Anthropological Institute.	E	Q	3(1968)+
Memory & Cognition.	A	Q	1(1973)+
Nature. ⁵⁾	E	W	217(1968)+
Neuroendocrinology.	S	M	7(1971)+
Neuropsychologia.	E	Q	1(1963)+
Нейрофизиология.	R	6N	[2(1970)]+
Oikos: Acta Oecologica Scandinavica.	D	3N	25(1974)+
Oryx: Journal of Society for Preservation of Fauna of Empire.	E	3N	12(1973)+
Proceedings of the National Academy of Sciences.	A	M	73(1974)+
Perceptual and Motor Skills.	A	BM	28(1969)+
Prostaglandins.	A	M	1(1972)+
Physiology and Behavior.	E	M	1(1967)+
Physiological Reviews.	A	Q	50(1970)+

Physiological Zoölogy	A	Q	45(1972)+
Physiological Psychology.	A	Q	1(1973)+
Primates: Journal of Primatology. ³⁾	J	Q	1(1958)+
Psychological Abstracts.	A	M	39(1965)+
Psychological Bulletin.	A	M	63(1965)+
Psychological Review.	A	BM	73(1966)+
Psychonomic Science.	A		1(1964)—29(1972)
Science. ⁵⁾	A	W	[1966—1968]—163(1969)+
Scientific American. ⁵⁾	A	M	220(1969)+
Southwestern Journal of Anthropology.	A	Q	24(1968)—28(1972)
Soviet Anthropology and Archaeology.	A	Q	7(1968)+
Soviet Psychology.	A	Q	7(1969)—9(1971)
Zeitschrift für Morphologie und Anthropologie.	G	3N	60(1968)+
Zeitschrift für Versuchstierkunde.	EG	BM	14(1972)+

1) W =週刊	Q =季刊	4 N = 4	#
3/M=旬刊	A =年刊	5 N = 5	#
SM=月2回	2Bd=年2巻(冊数不詳)	6 N = 6	#
M =月刊	2 N=年2回(不定期)	8 N = 8	#
BM=隔月刊	3 N = 3	12N = 12	#

2) [] は欠号があることを示す。

3) 寄贈によるもの。

4) D:デンマーク SD:スウェーデン P:ポーランド A:アメリカ合衆国 G:西独
E:英国 I:イタリア Au:オーストラリア H:オランダ S:スイス F:フランス
C:カナダ Be:ベルギー R:ソ連 J:日本 EG:東独

5) 図書室購入の共通雑誌。

5. 研究活動

形態基礎研究部門

近藤四郎・岩本光雄

岡田守彦・渡辺毅

研究概要

- 1) 霊長類の姿勢およびロコモーションの比較生機構学的研究¹⁾

近藤四郎・岡田守彦・早川清治²⁾

昨年度にひきつづき、EMG、床反力、16ミリ映画の同時記録により、霊長類の歩行運動の生機構学的特性を明らかにすることを試みた。本年度はヒヒ・テナガザルを資料に加えるとともに、とくに二足歩行に重点をおき、パターンの種間比較、ヒトとの比較を行った。結果の一部は第5回国際霊長類学会シンポジウムおよび第28回人類民族連合大会で発表された。

二足歩行のメカニクスをよりよく理解するために、運動学的データを入力とする計算機シミュレーションを試

- 1) 石田英実(京大・理)・木村賛(帝京大・医)との共同研究
2) 文部技官

みる予定である。そのための基礎データとして、屍体資料をもちいて各体部の重心・慣性モーメント等を測定した。

- 2) 旧世界ザル、特にマカクに関する形質人類学的研究
岩本光雄

従来にひきつづき、現在ならびに化石マカクに関する形態学的比較研究を進めた。昭和49年度の概要は次のとおりである。

1. ニホンザル古骨について：北九州市小倉区平尾台および山口県秋吉台より出土の資料について調査記録を進めた。結果は、集積の上将来一括発表の予定である。愛媛県肱川町敷水出土の頭骨については研究を終え、*Primates* にて報告した。

2. 現生ニホンザルの身体的特徴について：従来にひきつづき、歯式・生体計測値・皮膚隆線系に関する研究を進めた。追加資料としては長野県地獄谷志賀A群から皮膚隆線系等に関する調査資料をえた。また、乳歯期ニホンザルの發育経過については、原稿整理の段階である。

- 3) ヒトの渦状紋指紋における隆線の渦巻き方向について

岩本光雄

日本人における地域差、双生児対間における比較に着