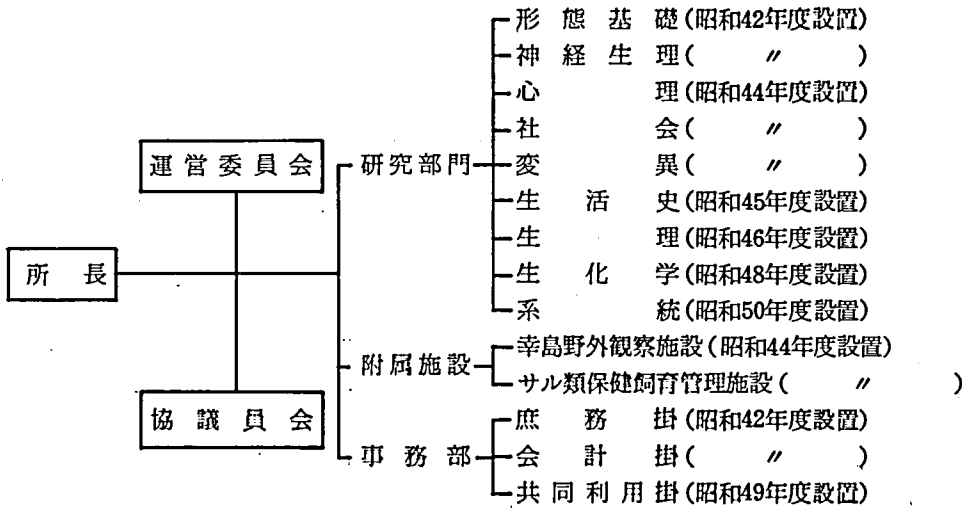


I 研究所の概要

1. 組織 (昭和56年3月30日現在)



所 長 河 合 雅 雄

運営委員 (50音順)

伊 谷 純一郎 (京大・理)
 糸魚川 直 祐 (阪大・人科)
 今 西 錦 司
 伊 澤 紘 生 (日本モンキーセンター)
 江 原 昭 善 (霊長研)
 大 澤 濟 (近畿大)
 久保田 競 (霊長研)
 桑 原 萬壽太郎 (基礎生物学研究所長)
 近 藤 四 郎 (霊長研)
 四手井 綱 英 (京都府立大学長)
 水 原 洋 城 (東京農工大)
 室 伏 靖 子 (霊長研)
 渡 辺 直 経 (帝京大)

事務長 須 羽 治 夫

現 員 (昭和56年3月30日現在)

教 授	助 教 授	助 手	一 般 等 職 員	小 計	非 常 勤 員	合 計
9 人	8 人	22 人	31 人	70 人	11 人	81 人

大学院学生および研修員 (昭和56年3月30日現在)

博士課程	修士課程	研 修 員	合 計
11 人	5 人	9 人	25 人

2. 予 算 概 況

昭和55年度経費(項)研究所

経 常 経 費		共同利用施設 運 営 費	計	科学研究費	合 計
人 件 費	物 件 費				
286,236 冊	111,989 冊	87,853 冊	486,078 冊	91,610 冊	577,688 冊

科学研究費

年度・種別	研 究 課 題	研究代表者	補助金額 冊
昭和55年度			冊
環境科学研究(2)	ニホンザル体毛・血液の重金属分析による日本の環境の評価	竹中 修	1,000
特 定 研 究 (1)	行動のリズム形成と動機づけ発現の機構	久保田 競	2,030
特 定 研 究 (2)	チンパンジーのトークン使用による摂食行動の自己調整	室伏 靖子	1,900
〃	心臓・血管組織中のプロテアーゼとプロテアーゼインヒビター系の解析	高橋 健治	1,000
〃	サル冠状血管平滑筋の電気生理学的研究	目片 文夫	1,100
総 合 研 究 (A)	霊長類の体移動様式と筋骨格システムの生機構学的相関	近藤 四郎	5,500
一 般 研 究 (B)	エソロジーの立場にもとづくニホンザル社会の研究	川村 俊蔵	500
〃	霊長類の排卵機序に関する研究	大島 清	500
〃	前頭前野起源の随意運動の発現に関する脳構造と経路の決定	久保田 競	2,000
〃	チンパンジーにおける人工語の習得と利用に関する研究	室伏 靖子	4,800
一 般 研 究 (C)	ニホンザルの個体群変動過程に関する人口学的分析	杉山 幸丸	1,700
〃	食物嫌悪条件づけによる野生生物の食性の統制	東 滋	1,800
〃	プレ蛋白質のプロセッシングに関与するシグナルペプチターゼの性状と機能に関する研究	高橋 健治	2,100
一 般 研 究 (D)	霊長類における芳香族ニトロ及びハロゲン化合物の代謝機構の研究	浅岡 一雄	470
奨 励 研 究 (A)	感覚性強化によるニホンザル乳幼児の視知覚の実験的分析	松沢 哲郎	800
〃	ニホンザルの細胞遺伝学的研究	峰沢 満	920
〃	ニホンザル精液性状の評価とその季節変動に関する研究	松林 清明	820
試 験 研 究 (2)	固定化蛍光標識蛋白基質を用いる組織微量プロテアーゼの高感度迅速測定法の開発	高橋 健治	700
〃	霊長類の体外受精に関する基礎的研究	大島 清	7,500
〃	慢性ザル用細胞内記録装置の開発	松波 謙一	2,500
〃	チンパンジーの図形言語生成の脳機能を冷却法により研究する実験システムの製作	久保田 競	5,500
海外学術調査 (調査総括)	南米大陸における広鼻猿類の系統・進化に関する研究	近藤 四郎	3,000
(現地調査)	アフリカにおける現生および化石霊長類に関する学術調査	河合 雅雄	16,200
(現地調査)	インドネシア地域におけるマカカ属サルの種分化に関する研究	野沢 謙	9,000
合 計	25 件		91,610

3. 図書・資料

第1表に1980年度までの書籍（雑誌を除く）の購入状況を、第2表に和・洋雑誌の総数を、第3表

にそれらのリストを示した。なお、第3表の雑誌リストには1981年度に購入をはじめた雑誌も含まれている。

第1表 部門別蔵書冊数

部門	年度	和 書			洋 書		
		1967~79	1980	計	1967~79	1980	計
形態基礎部門		56	0	56	57	3	60
神経生理部門		20	0	20	130	2	132
心理部門		6	0	6	279	8	287
社会部門		46	0	46	115	20	135
変異部門		17	2	19	38	0	38
生活史部門		29	0	29	132	2	134
生理部門		36	0	36	64	2	66
生化学部門		0	0	0	20	2	22
系統部門		0	0	0	21	15	36
サトル施設		61	4	65	65	5	70
幸島施設		8	0	8	19	0	19
学生用図書 ¹⁾		62	13	75	44	13	57
中央		150	0	150	88	2	90
研究書林		78	0	78	0	0	0
図書室		267	30	297	276	39	315
大学院 ²⁾		26	0	26	15	0	15
寄贈 ³⁾		141	57	198	75	80	155
本雑誌 ⁴⁾		147	14	161	2,188	241	2,429
吉場文庫 ⁵⁾		46		46	61		61
徳田文庫		598		598	219		219
長谷部文庫		148		148	211		211
計		1942	120	2,062	4,117	434	4,551

注 1) 本部で購入し、霊長研に備え付けてあるもの。 2) 1975~76年のみ。
3) 科研費購入を含む。 4) 管理換図書を含む。 5) 吉場文庫は全て寄贈の欄に記されるべきものであるが、ここでは別扱いとした。

第2表 a. 年度別和洋購読雑誌数

年度	和雑誌**	洋雑誌
1969	4	47 + 1***
1970	4	58 + 1
1971	13 + 1***	63 + 1
1972	14 + 1	75 + 1
1973	19 + 1	83 + 1
1974	18 + 1	101 + 1
1975	16 + 1	97 + 1
1976	19 + 1	98 + 3
1977	20 + 2	98 + 2
1978	20 + 2	97 + 2
1979	20 + 2	100 + 1
1980	18 + 3	105 + 1

第2表 b. 1980年度の部門別購読雑誌数

部門	和雑誌	洋雑誌
形態基礎	0	7
神経生理	1	12*2
心理	0	22*2'
社会	0	10*2'
変異	4*1	5
生活史	0	10*2'
生理	1	12*2
生化学	0	10
系統	0	3
サトル施設	2	5
幸島施設	0	2
図書室	10*3	11*2'
計	18	105*4
寄贈	3	1
総種類数*5	21	105

* 1967~68年度については、資料が欠落している。
** 中国雑誌を含む。
*** + は寄贈。

*1... 変異部門の和雑誌はすべて中国雑誌
*2, *2'... 同一誌を2部門以上で費用折半しているものを含む。
*3... 新聞を含む。
*4... *2について計23, *2'について計50とする。
*5... 2部購読しているものなどを除くため、購読数の合計より少なくなる。

第3表 a. 和雑誌および中国雑誌リスト

(1981年6月末現在)

和雑誌	刊行区分 ¹⁾	所蔵巻(年号) ²⁾
科学朝日	図書室 M	[38(1968)]+
自然科学	" M	[28(1968)]+
出版ニュース	寄贈 3/M	[23(1968)-24(1969)]+
学術月報	図書室 M	[1969]+
生物科学	" Q	[21(1969)]+
生体の科学	" M	28(1976)+
遺伝	" M	27(1976)+
言語	" M	[30(1976)]+
生物科学ニュース	" M	[30(1976)]+
科学新聞	" M	5(1976)+
バイオテク	" W	(1977)+
脳と神経	" W	(1977)+
神経研究の進歩	神生 M	[4(1973)]
ホルモンと臨床	生理 BM	24(1972)+
医学と生物学	" M	16(1972)-19(1975)
日本医事新報	" M	[19(1971)]+
最新医学	W	82(1971)-[100(1980)]
産婦人科の世界	M	[1971-1973]
産科と婦人科	M	26(1971)-30(1975)
蛋白質・核酸・酵素	M	23(1971)-24(1972)
臨床検査	M	38(1971)-39(1972)
日本獣医師会雑誌	サル施 M+1	[18(1973)-21(1974)]
週刊ペット百科	" M	[15(1971)]+
世界動物百科	W	26(1973)+
モンキー	寄贈	1(1975)-48(1975)
中国雑誌		1(1971)-192(1974)
古脊椎動物与古人類	寄贈 2N	1(1957)+
考古学報	変異 2N	11(1973)+
植物学報	" Q	(1973)+
動物学報	" Q	15(1973)+
地質科学	" Q	19(1973)+
		(1973)+

第3表 b. 洋雑誌リスト (1981年6月末現在, 定期刊行図書を含む)

雑誌名	刊行区分 ¹⁾	購読部門	所蔵巻(年号) ²⁾
Abstracts & Reviews in Behavioral Biology (formerly Communications in Behavioral Biology, Pt. B).	A M		11(1973) - 14(1974)
Acta Endocrinologica.	D M		75(1974) - 80(1975)
Acta Physiologica Scandinavica.	Sd M	神生	78(1970) +
Acta Neurobiologiae Experimentalis.	P BM	"	32(1972) +
Advances in Enzymology and Related Areas of Molecular Biology.	A SA	生化	40(1974) +
Advances in Protein Chemistry.	A A	"	28(1974) +
African Journal of Ecology (formerly East African Wildlife Journal)	E Q	社会	17(1979) +

American Anthropologist.	A	Q	変異	70(1968) +
American Journal of Anatomy.	A	M	サル施	139(1974) +
American Journal of Human Genetics.	A	BM	変異	20(1968) +
American Journal of Obstetrics and Gynecology.	A	SM	生理	110(1971) +
American Journal of Physical Anthropology.	A	BM	形態	28(1968) +
American Journal of Physical Medicine.	A	BM		50(1971) - 57(1978)
American Journal of Physiology.	A	M	生理	222(1972) +
American Naturalist.	A	BM	生活史	106(1972) +
American Psychologist.	A	M	心理	29(1974) +
Analytical Biochemistry.	A	M	生化	57(1974) +
Anatomical Record.	A	M	形態	166(1970) +
Anatomischer Anzeiger.	G	10N	〃	126(1970) +
Animal Behavior.	E	Q	心理	17(1969) +
Animal Learning & Behavior.	A	Q	〃	1(1973) +
Annals of the New York Academy of Sciences.	A	A		[115, 117, 118, 134, 147, 156, 157, 159, 160, 162, 164, 165, 166, 167, 169]
Annual Review of Biochemistry.	A	A	生化	43(1974) +
Annual Review of Ecology and Systematics.	A	A	系統	1(1970) +
Annual Review of Physiology.	A	A		26(1964) - 27(1965)
Annual Review of Psychology.	A	A	心理	16(1965) +
Anthropologie.	F	Q		72(1968) - 74(1970)
Anthropologischer Anzeiger.	G	Q	形態	31(1968) +
Anthropological Quarterly.	A	Q	生活史	41(1968) +
Archives Italiennes de Biologie.	I	Q		106(1968) - 113(1975)
Archeves Suisses d'Anthropologie Generale.	S			32(1967) - 35(1971)
Australian Journal of Zoology.	Au	4N	社会	22(1974) +
Behaviour.	H	16N	心理	33(1969) +
Behavior Research Methods and Instrumentation.	A	BM	心理	1(1968) +
Behavioral Ecology and Sociobiology.	G	Q	生活史	1(1976) +
Behavioral Science.	A	BM		10(1965) - 22(1977)
Behavioral Biology (formerly Communications in Behavioral Biology, Pt. A)	A	M	図書室	7(1972) - [8(1973)] +
Bibliography of Reproduction.	E	M		17(1971) - 26(1975)
Biochemical Genetics.	E	BM	変異	16(1978) +
Biochemical Journal.	E	8V	生化	185(1980) +
Biochemical Society Transactions.	E	BM	〃	8(1980) +
Biochemistry.	A	BW	〃	13(1974) +
Biochemical & Biophysical Research Communications.	A	SM	〃	56(1974) +
Biochimica et Biophysica Acta (Protein Structure).	H	12N	〃	P 30(1974) +

Biology of the Neonate.	S	M		26(1975) - 29(1976)
Brain : Journal of Neurology.	E	Q	神生	103(1980) +
Brain, Behavior and Evolution.	S	BM	心理	1(1968) +
Brain Research.	H	W	神生	1(1966) +
Bulletins et Memoires de la Societe d'Anthropologie de Paris.	F	Q		3(1968) - 6(1970)
Bulletin of Psychonomic Society.	A	M	心理	1(1973) +
Canadian Journal of Psychology.	C	Q		19(1965) - 30(1976)
Canadian Journal of Neurological Sciences.	C	Q	神生	4(1977), 7(1980) +
Carnivore.	A	Q	社会	1(1978) +
Communications in Behavioral Biology.	A	M		2(1968) - [9(1972)]
Conditional Reflex.	A	Q		4(1969) - 6(1971)
Cortex.	I	Q		9(1973) - 11(1975)
Current Anthropology.	A	Q	生活史	1(1960) +
Current Contents : Behavioral, Social & Educational Sciences.	A	W		1(1969) - 5(1973)
Current Contents : Life Sciences, with Weekly Subject Index.	A	W	生化	12(1969) - 16(1973) , 19(1979) +
Current Primate References.	A	M	図書室	[1967] +
Developmental Psychology.	A	BM	心理	1(1969) +
East African Wildlife Journal.	E	Q		15(1977) - 16(1978)
Ecological Monographs.	A	Q	社会	40(1970) +
Electroencephalography and Clinical Neurophysiology.	H	M		1(1949) - 41(1976)
Electromyography and Clinical Neurophysiology (formerly Electromyography)	Be	5N		11(1971) - 18(1978)
Endocrinology.	A	M	生理	90(1972) +
Evolution.	A	Q	系統	30(1976) +
Excerpta Medica. Sect. 1	H	M		22(1968) - 24(1970)
Excerpta Medica. Sect. 10	H	M		24(1971) - 25(1972)
Experimental Brain Research.	G	3V	神生	1(1966) +
Experimental Neurology.	A	M	神生	1(1959) +
Federation Proceedings.	A	M	図書室	32(1973) +
Fertility and Sterility.	A	M	生理	23(1972) +
Folia Primatologica.	S	8N	{ 図書室 幸島施)	1(1961) +
Genetics.	A	M	変異	88(1978) +
Hormones and Behavior.	A	Q	生理	2(1971) +
Human Biology.	A	Q	形態	40(1968) +

Human Ecology.	A	Q	生活史	2(1974) +
International Journal of Andrology.	D	BM	サル施	1(1978) +
International Journal of Primatology.	A	Q	図書室	1(1980) +
Journal of the American Veterinary Medical Association.	A	SM		160(1972) - 163(1973)
Journal of Animal Ecology.	E	3N	生活史	39(1970) +
Journal of Anthropological Research (formerly Southwestern Journal of Anthropology).	A	Q	生活史	29(1973) +
Journal of Applied Physiology.	A	M		32(1972) - 49(1980)
Journal of Biological Chemistry.	A	SM	生化	249(1974) +
Journal of Biomechanics.	E	BM		7(1974) - 13(1980)
Journal of the Bombay Natural History Society.		India		58(1961) - 59(1962) -
Journal of Bone and Joint Surgery (American Volume).	A	8N		52A(1970) - 59A(1977)
Journal of Bone and Joint Surgery (British Volume).	A	4N		52B(1970) - 59B(1977)
Journal of Comparative Neurology.	A	SM	神生	144(1972) +
Journal of Comparative and Physiological Psychology.	A	M	心理	59(1965) +
Journal of Ecology.	E	3N	生活史	58(1970) +
Journal of Endocrinology.	E	M		49(1971) - 67(1975)
Journal of the Experimental Analysis of Behavior.	A	BM	心理	1(1958) +
Journal of Experimental Psychology : General.	A	Q	"	79(1969) +
Journal of Experimental Psychology : Animal Behavior Processes.	A	Q	"	1(1975) +
Journal of Experimental Psychology : Human Learning & Memory.	A	BM	"	1(1975) +
Journal of Experimental Psychology : Human Perception & Performance.	A	Q	"	1(1975) +
Journal of General Physiology.	A	M	生理	71(1978) +
Journal of Human Evolution.	E	BM	形態	1(1972) +
Journal of Mammalogy.	A	Q	変異	52(1971) +
Journal of Medical Primatology.	S	BM	生理	1(1972) +
Journal of Molecular Evolution.	G	4N	生化	4(1974) +
Journal of Neurochemistry.	E	M	生理	22(1974) +
Journal of Neurophysiology.	A	BM		31(1968) - 38(1975)
Journal of Physiology.	E	SM	{ 神生 生理	156(1961) +
Journal of Reproduction and Fertility.	E	M	サル施	32(1973) +
Journal of Theoretical Biology.	E	SM		64(1977) - 69(1977)
Journal of Wildlife Management.	A	Q	社会	33(1969) +
Laboratory Animals.	E	2N	サル施	1(1967) +
Laboratory Animal Science.	A	BM	"	20(1970) +
Laboratory Primate Newsletter.	A	Q	図書室	12(1973) +

Life Sciences. Pt. 1: Physiology and Pharmacology.	E	SM		11(1972) - 12(1973)
Malayan Nature Journal.	Malaya			17(1963)
Mammalia.	F	Q	社会	44(1980) +
Man: Journal of Royal Anthropological Institute.	E	Q	生活史	3(1968) +
Memory & Cognition.	A	Q	心理	1(1973) +
National Geographic.	A	M	図書室	151(1977) +
Nature.	E	W	"	217(1968) +
Nature: New Biology.	E	W		[229(1971) - 246(1973)]
Nature: Physical Science.	E	W		[229(1971) - 246(1973)]
Neuroendocrinology.	S	M	生理	7(1971) +
Neuropsychologia.	E	Q	神生	1(1963) +
Нейрофизиология	R	6N		2(1970) - 7(1975)
Oikos.	D	3N	社会	25(1974) +
Oryx: Journal of the Fauna Preservation Society.	E	3N	"	12(1973) +
Proceedings of the National Academy of Sciences, U.S.	A	M	生化	71(1974) +
Perception & Psychophysics.	A	M	心理	19(1976) +
Perceptual and Motor Skills.	A	BM		28(1969) - 43(1976)
Physiology and Behavior.	E	M	心理	1(1966) +
Physiological Reviews.	A	Q	神生	50(1970) +
Physiological Zoology.	A	Q		45(1972) - 53(1980)
Physiological Psychology.	A	Q	心理	1(1973) +
Primates: Journal of Primatology.	J	Q	{寄贈 幸島施	1(1958) +
Primate News.	A	10N		[10(1972) - 16(1978)]
Prostaglandins.	A	M		1(1972) - 12(1976)
Psychological Abstracts.	A	M	心理	39(1965) +
Psychological Bulletin.	A	M	"	63(1965) +
Psychological Review.	A	BM	"	73(1966) +
Psychonomic Science.	A			1(1964) - 29(1972)
Researches on Population Ecology.	J			8(1966) - 9(1967)
Science.	A	W	図書室	[1966-1968] - 163(1969) +
Scientific American.	A	M	"	220(1969) +
Southwestern Journal of Anthropology.	A	Q		24(1968) - 28(1972)
Soviet Anthropology and Archaeology.	A	Q		7(1968) - [18(1979)]
Soviet Psychology.	A	Q		7(1969) - 9(1971)

Symposia of Zoological Society of London	E			1, 2, 4, 8, 10, 13, 15, 17, 18, 21, 23, 24, 26
Systematic Zoology.	A	Q	系統	25(1976) +
Terre et la Vie.	F	Q	社会	30(1976) +
Vision Research.	E	M	神生	1(1961) +
Wildlife Monographs.	A		社会	[19(1970) - 57(1977)] +
Wildlife Society Bulletin.	A			1(1973) - 3(1975)
Zeitschrift für Morphologie und Anthropologie.	G	3N	系統	60(1968) +
Zeitschrift für Tierpsychologie.	WG	M	心, 社, 活, 図	52(1980) +
Zeitschrift für Versuchstierkunde.	EG	BM		14(1972) - 20(1978)

- 1) W =週刊
 3/M =旬刊
 SM =月2回
 M =月刊
 BM =隔月刊
- Q =季刊
 A =年刊
 2V =年2巻(冊数不定)
 2N, 3N =年2回, 年3回……(不定期)

2) ()は欠号があることを示す。

霊長類研究所図書室利用規定

I. 開室時間と休室

- 開室時間
 平日：9時から17時まで。
 土曜日：9時から12時まで。
- 休室
 日曜日、国民の祝祭日、年末・年始は休室とする。
 その他の臨時休室は、その都度掲示する。

II. 閲覧

- 閲覧者の資格
 - 本研究所の教職員・大学院生及び研修員。
 - 本研究所の共同利用研究員で閲覧者カードを提出するもの。
 - 本研究所教職員の紹介のあるもの。
- 閲覧
 - 閲覧者は図書室内で図書(単行本、雑誌、その他の資料)を自由に閲覧できる。
 - 閲覧後の図書は必ずもとの場所にもどす。

III. 貸出および返却

- IIの1・1)及び2)の該当者は、下記に従

い図書を借用できる。すべての借用資料は、原則として所外に持出すことはできない。

- 単行本
 - 単行本は1カ月間借用できる。
 - 借用時には、ブックカードおよび代本板用紙に必要事項を記入する。ブックカードは所定の箱に入れ、代本板用紙は代本板の背にそう入して、書架上の本のあった位置に置く。
 - 製本雑誌
 - 製本雑誌は8日間借用できる。
 - 借用方法は単行本に準じる。
 - 未製本雑誌
 - 未製本の雑誌は15時から翌朝10時までの間に限り借用できる。
 - 借用時には貸出カードに必要事項を記入する。
 - 別刷*
 - 別刷は開室時間中に図書室内でのみ利用できる。
 - 利用後は、返却台上の箱に返却する。
- 参考図書その他禁帯出扱いの図書は貸出さない。
 - 借用中の資料を転貸してはならない。

4. 再手続きをすることにより貸出期限の延長ができる。ただし、他に借用希望者がある時は、そちらを優先する。
 5. 借用後の図書は返却台に返却する。
- * 図書室では霊長類関係の研究報告の別刷を1977年度より系統的に集めており、1981年6月末現在16,400部を所蔵している。

Ⅳ. 総点検および長期貸出

1. 毎年1回図書の総点検を行なう。この時は、貸出期限内外を問わず、すべての図書を返却する。
2. 総点検期間中、原則として図書室は休室とする。
3. 図書委員会により研究室等への備えつけが認められた図書は、長期貸出扱いとする。長期貸出期間は1年で、長期貸出扱いの更新は総点検時に行なう。

Ⅴ. その他

1. 資料を紛失したり汚損した場合は、代本または相当の代金で補わなければならない。
2. 借用資料を期日までに返却しなかった場合、以後の貸出を一定期間停止されることがある。
3. 書庫および閲覧室内は禁煙とする。

資 料

日常活動の中心課題であった死体等液漬保存、標本化、コンピューターを用いた標本のコード化は、完全に軌道に乗せることができた。

昭和56年度は資料整備費が予算化されているので、化石霊長類複製模型、各種霊長類屍体購入が可能となった。外国研究機関との標本交換も軌道に乗せることによって、標本の充実化をはかりたい。これら作業は今年度いっぱい続くであろう。

保有標本の一覧表の作成は、流動的狀態にある現時点では不可能であるので、次号にて発表したい。

4. 研究活動

形態基礎研究部門

近藤四郎・岩本光雄
渡辺 毅・毛利俊雄

研究概要

1) 新世界ザルの系統学・形態学的研究

近藤四郎・渡辺 毅・毛利俊雄

文部省科学研究費補助金海外学術調査(総括費)により前年度の現地調査の成果のとりまとめをおこなった。「京大南米広鼻猿類調査隊(代表者:近藤四郎)」によって発見された*Stirtonia*を含むホエザル亜科の系統的な位置づけと形態学的特徴に関する研究が進められ、現在も継続されている。なお、本研究は瀬戸口烈司(系統研究部門)との共同研究である。

2) 旧世界ザル、特にマカクとヒヒに関する形態学的研究

岩 本 光 雄

ニホンザルの鐘乳洞ほか出土の古骨や現生群に関する生体計測値等の資料の整理・分析を進めたほか、ヒヒについては、エチオピア後期鮮新世層より発見の化石頭骨について記載作業を進めた。

3) 霊長類の成長と性差に関する研究

渡 辺 毅

アカホエザルの頭骨の計測値を成長、性差、地域差、種間比較といった観点から分析し論文としてまとめた。

4) 頭蓋骨の非計測的小変異

毛 利 俊 雄

ヒトでは、近畿・北陸・南西諸島・朝鮮・サハリンの5集団間の頭蓋非計測小変異にもとづく距離を、いくつかの方法で算出し、比較検討した。また、マカク類(主としてニホンザル)の頭骨についても観察データを収集している。

総 説

- 1) 岩本光雄(1980): 中国の化石人類。自然科学と博物館, 47(2), 66-69。
- 2) 渡辺 毅(1981): ドリオピテクス類について。生物科学, 33(2), 92-97。

論 文

- 1) Okada, M. & Kondo, S. (1981): Physical