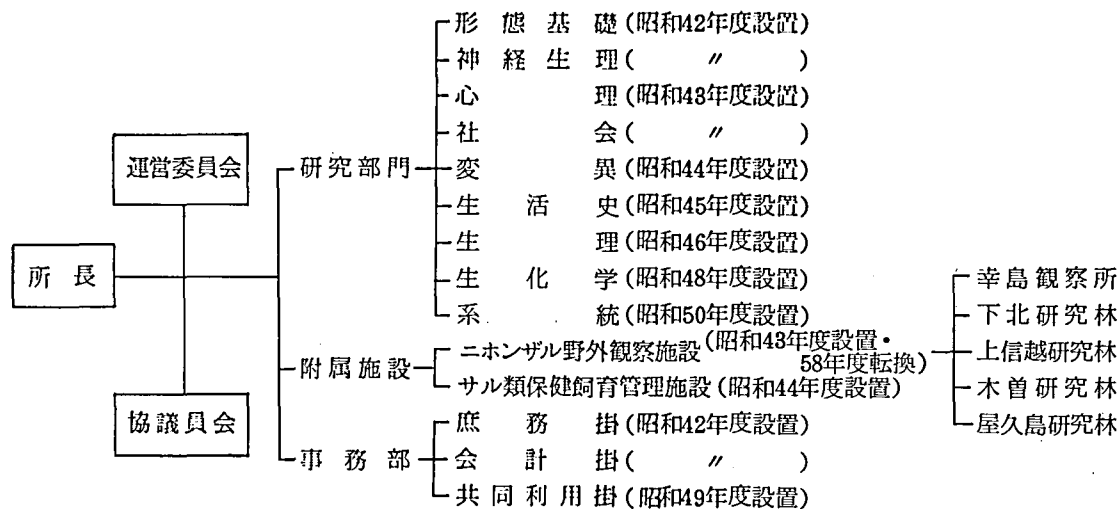


# I 研究所の概要

## 1. 組織 (昭和60年3月30日現在)



所長 野澤 謙

運営委員 (50音順)

- 伊谷 純一郎 (京都大学理学部教授)
- 糸魚川 直 祐 (大阪大学人間科学部助教授)
- 伊澤 紘 生 (宮城教育大学助教授)
- 岩本 光 雄 (霊長類研究所教授)
- 江原 昭 善 (霊長類研究所教授)
- 大澤 濟 (財)日本モンキーセンター所長)
- 大島 清 (霊長類研究所教授)
- 河合 雅 雄 (霊長類研究所教授)
- 久保田 競 (霊長類研究所教授)
- 近藤 四 郎 (大妻女子大学人間生活科学研究所教授)
- 西田 利 貞 (東京大学理学部助教授)
- 水原 洋 城 (東京農工大学農学部助教授)
- 室伏 靖 子 (霊長類研究所教授)

事務長 西村 正

## 現 員 (昭和60年3月30日現在)

教 授	助 教 授	助 手	一 般 職 員 等	小 計	非 常 勤 員	合 計
9 人	11 人	19 人	29 人	68 人	8 人	76 人

## 大学院学生および研修員 (昭和60年3月30日現在)

博士課程	修士課程	研修員等	合 計
8 人	6 人	6 人	20 人

## 2. 予 算 概 況

### 昭和59年度経費(項)研究所

経 常 経 費		共同利用施設 運 営 費	計	科学研究費	合 計
人 件 費	物 件 費				
339,506	135,180	91,883	566,569	74,950	641,519

### 科学研究費

年度・種別	研 究 課 題	研究代表者	補助金額
昭和59年度			円
特 定 研 究 (1)	霊長類(人類を含む)の社会構造	河合 雅雄	35,000
一 般 研 究 (A)	チンパンジーの自己認識に関する実験的研究 (行動と神経生理学的測度による分析)	室伏 靖子	2,000
一 般 研 究 (B)	放射性デオキシグルコース脳内取り込み量の定量的解析	松波 謙一	1,400
一 般 研 究 (C)	志賀高原におけるニホンザルの群れの空間配置に関する研究	和田 一雄	600
奨 励 研 究 (A)	チンパンジーとヒトにおける視覚情報処理の心理物理学 的比較	松沢 哲郎	800
〃	ニホンザルの繁殖リズムの中枢調節機序に関する実験形 態学的研究	野崎 眞澄	900
〃	ニホンザル社会における攻撃行動及びリーダーオスの調 節に関する個体差の研究	渡辺 邦夫	1,000
〃	サル運動野ニューロンに単シナプス入力を送る近傍ニュー ロンの伝達物質感受性について	松村 道一	1,000
試 験 研 究 (2)	自動個体識別装置を用いた霊長類の集団学習過程の分析 方法の開発	浅野 俊夫	3,000
海外学術調査			
(調 査 総 括)	西アフリカにおける森林性霊長類の社会生態学的研究	河合 雅雄	2,500
〃	島嶼アジアにおけるオナガザル類の比較社会学的研究	川村 俊蔵	2,100
(現 地 調 査)	インドネシアにおけるマカカ属サルの種分化と系統に関 する研究	竹中 修	10,700
〃	熱帯新大陸における広鼻猿類の種分化に関する研究	野上 裕生	12,200
〃	シオザルの系統進化に関する研究	岩本 光雄	1,750
合 計	14 件		74,950

### 3. 図書・資料

#### 図書

第1表に1984年度までの書籍(雑誌を除く)の購入状況を、第2表に和雑誌のリストを、第3表に洋雑誌のリストを示した。

第1表 部門別蔵書冊数

部門	年度	和書			洋書		
		1967~83	1984	計	1967~83	1984	計
形態基礎部門		57	0	57	63	1	64
神経生理部門		22	0	22	150	1	151
心理部門		17	0	17	315	6	321
社会部門		48	0	48	138	0	138
変異部門		19	0	19	38	0	38
生活史部門		29	0	29	142	0	142
生理部門		36	0	36	66	0	66
生化学部門		0	0	0	31	3	34
系統部門		0	0	0	46	2	48
サル施設		80	2	82	77	0	77
野外観察施設		137	9	146	23	3	26
学生用図書 <sup>1)</sup>		127	6	133	76	6	82
中央事務部		160	0	160	91	0	91
図書室		388	9	397	469	25	494
大学院 <sup>2)</sup>		26	0	26	15	0	15
寄贈 <sup>3)</sup>		272	37	309	247	4	251
製本雑誌 <sup>4)</sup>		324	66	390	3,533	343	3,876
吉場文庫 <sup>5)</sup>		46		46	61		61
徳田文庫		598		598	219		219
長谷部文庫		148		148	211		211
近藤文庫 <sup>6)</sup>		61		61	62		62
計		2,595	129	2,724	6,073	394	6,467

注 1) 本部で購入し、霊長研に備え付けてあるもの。 2) 1975~76年度のみ。 3) 科研費購入を含む。  
 4) 管理換図書を含む。 5), 6) 両文庫は全て寄贈の欄に記載されるべきものであるが、ここでは別扱いとした。 なお定期刊行図書は本表に含まれている。

第2表

## 和雑誌および中国雑誌リスト

(1985年3月末現在23種継続)

和雑誌	刊行区分 <sup>1)</sup>	所蔵巻(年号) <sup>2)</sup>
科学朝日	図書館 M	[38(1968)] +
自然科学	" M	[28(1968)] +
学術月報	" M	{23(1968) - [39(1984)]
生物科学	" M	[21(1969)] +
生体の科学	" Q	28(1976) +
遺言	" M	27(1976) +
伝言	" M	[30(1976)] +
生物科学ニュース	" M	5(1976) +
科学新聞	" M	(1977) +
バイオテク	" W	(1977) +
脳と神経	"	[4(1973)]
神経研究の進歩	神生 M	24(1972) +
ホルモンと臨床	BM	16(1972) - 19(1975)
医学と生物学	生理 M	[19(1971)] +
日本医事新報	M	82(1971) - [100(1980)]
最新医学	W	[1971 - 1973]
産婦人科の世界	M	26(1971) - 30(1975)
産科と婦人科	M	23(1971) - 24(1972)
蛋白質・核酸・酵素	M	38(1971) - 39(1972)
臨床検査	M	[18(1973) - 21(1974)]
日本獣医師会雑誌	サル施 M+1	[15(1971)] +
ラボラトリー・アニマル	" M	26(1973) +
姿勢研究	形態 BM	1(1984) +
週刊ペット百科	形態 2N	1(1981) +
世界動物百科	W	1(1975) - 48(1975)
モンキー	寄贈 BM	1(1971) - 192(1974)
中国雑誌		1(1957) +
古脊椎動物与古人類	寄贈 2N	11(1973) +
考古学報	変異 2N	(1973) +
植物学報	" Q	15(1973) +
動物学報	" Q	19(1973) +
地質科学	" Q	(1973) +
人類学学報	形態 2N	1(1982) +
動物学研究	寄贈 Q	2(1981) +

第3表

## 洋雑誌リスト (1985年3月末現在101種継続, 定期刊行図書を含む)

雑誌名	刊行国	刊行 <sup>1)</sup> 区分	購読部門	所蔵巻(年号) <sup>2)</sup>
Abstracts & Reviews in Behavioral Biology (formerly Communications in Behavioral Biology, Pt. B).	A	M		11(1973)-14(1974)
Acta Endocrinologica.	D	M		75(1974)-80(1975)
Acta Physiologica Scandinavica.	Sd	M	神生	78(1970) +
Acta Neurobiologiae Experimentalis.	P	BM	"	32(1972) +
Advances in Enzymology and Related Areas of Molecular Biology.	A	SA		40(1974)-56(1984)
Advances in Protein Chemistry.	A	A		28(1974)-36(1984)
African Journal of Ecology (formerly East				

African Wildlife Journal).	E	Q	社会	17(1979) +
American Anthropologist.	A	Q	系統	70(1968) +
American Journal of Anatomy.	A	M	"	139(1974) +
American Journal of Human Genetics.	A	BM	變異	20(1968) +
American Journal of Obstetrics and Gynecology.	A	SM	生理	110(1971) +
American Journal of Physical Anthropology.	A	BM	形態	28(1968) +
American Journal of Physical Medicine.	A	BM		50(1971)—57(1978)
American Journal of Physiology.	A	M		222(1972)—243(1982)
American Journal of Physiology. Regulatory, Integrative and Comparative Physiology.	A	BM	[1, 2], 3—8(1980)	
American Journal of Primatology.	A	Q	図書室	1(1981) +
American Naturalist.	A	BM	生活史	106(1972) +
American Psychologist.	A	M	心理	29(1974) +
Analytical Biochemistry.	A	M	生化	57(1974) +
Anatomical Record.	A	M	形態	166(1970) +
Anatomischer Anzeiger.	G	10N	"	126(1970) +
Animal Behavior.	E	Q	心理	17(1969) +
Animal Learning & Behavior.	A	Q	"	1(1973) +
Annals of the New York Academy of Sciences.	A	A	[115, 117, 118, 134, 147, 156, 157, 159, 160, 162, 164, 165, 166, 167, 169]	
Annual Review of Biochemistry.	A	A	生化	41, 43(1974) +
Annual Review of Ecology and Systematics.	A	A	系統	1(1970) +
Annual Review of Physiology.	A	A		26—27, 32—37(1975)
Annual Review of Psychology.	A	A	心理	16(1965) +
Anthropologie.	F	Q		72(1968)—74(1970)
Anthropologischer Anzeiger.	G	Q	形態	31(1968) +
Anthropological Quarterly.	A	Q	生活史	41(1968) +
Archives Italiennes de Biologie.	I	Q		106(1968)—113(1975)
Archives Suisses d'Anthropologie Generale.	S			32(1967)—35(1971)
Australian Journal of Zoology.	Au	4N		22(1974)—32(1984)
Behaviour.	H	16N	心理	33(1969) +
Behavior Research Methods, Instruments and Computers (formerly Behavior Research Methods and Instrumentation).	A	BM	心理	1(1968) +
Behavioral Ecology and Sociobiology.	G	Q	生活史	1(1976) +
Behavioral Neuroscience (formerly within J.of Comparative and Physiological Psychology).	A	BM	心理	97(1983) +
Behavioral Science.	A	BM		10(1965)—22(1977)
Behavioral and Neural Biology (formerly Behavioral Biology).	A	M	{ 図書室 心理, 神生	7(1972)—[8(1973)]+
Bibliography of Reproduction.	E	M		17(1971)—26(1975)
Biochemical Genetics.	E	BM	變異	16(1978) +
Biochemical Journal.	E	8V	生化	185(1980) +
Biochemical Society Transactions.	E	BM		8(1980)—11(1983)

Biochemistry.	A	BW		13(1974)–23(1984)
Biochemical & Biophysical Research Communications.	A	SM		56(1974)–125(1984)
Biochimica et Biophysica Acta (Protein Structure).	H	24N		P30(1974)–P76(1981) P1(1982)–P13(1983)
Biology of the Neonate.	S	M		26(1975)–29(1976)
Blood Vessel.	S	BM	生理	19(1982) +
Brain : Journal of Neurology.	E	Q		103(1980)–107(1984)
Brain, Behavior and Evolution.	S	BM	心理	1(1968) +
Brain Research.	H	W	神生	1(1966) +
Bulletins et Memoires de la Societe d'Anthropologie de Paris.	F	Q		3(1968)–6(1970)
Bulletin of Psychonomic Society.	A	M	心理	1(1973) +
Canadian Journal of Psychology.	C	Q		19(1965)–30(1976)
Canadian Journal of Neurological Sciences.	C	Q	神生	4(1977), 7(1980)+
Carnivore.	A	Q		[2(1979)]–3(1980)
Clinical Microbiology Newsletter.	A	SM	サル施	4(1982) +
Communications in Behavioral Biology.	A	M		2(1968)–[9(1972)]
Conditional Reflex.	A	Q		4(1969)–6(1971)
Cortex.	I	Q		9(1973)–11(1975)
Current Anthropology.	A	Q	生活史	1(1960) +
Current Contents : Behavioral, Social & Educational Sciences.	A	W		1(1969)–5(1973)
Current Contents : Life Sciences, with Weekly Subject Index.	A	W	生化	12(1969)–16(1973), 19(1979)+
Current Primate References.	A	M	図書室	(1967) +
Developmental Psychology.	A	BM	心理	1(1969) +
East African Wildlife Journal.	E	Q		15(1977)–16(1978)
Ecological Monographs.	A	Q	生活史	40(1970) +
Electroencephalography and Clinical Neurophysiology.	H	M	神生	1(1949)–41(1976), 48(1980) +
Electromyography and Clinical Neurophysiology (formerly Electromyography)	Be	5N		11(1971)–18(1978)
Endocrinology.	A	M	生理	90(1972) +
Evolution.	A	Q	系統	30(1976) +
Excerpta Medica. Sect. 1	H	M		22(1968)–24(1970)
Excerpta Medica. Sect. 10	H	M		24(1971)–25(1972)
Experimental Brain Research.	G	3V	神生	1(1966) +
Experimental Neurology.	A	M	//	1(1959) +
Federation Proceedings.	A	M	図書室	32(1973) +
Fertility and Sterility.	A	M		23(1972)–38(1982)
Folia Primatologica.	S	8N	{ 図書室 野外施	1(1961) +
General and Comparative Endocrinology.	A	M	生理	46(1982) +

Genetics.	A	M	変異	88(1978) +
Hereditas.	S	Q	"	96(1982) +
Hormones and Behavior.	A	Q		2(1971)-16(1982)
Human Biology.	A	Q	形態	40(1968) +
Human Ecology.	A	Q	生活史	2(1974) +
International Journal of Andrology.	D	BM	サル施	1(1978) +
International Journal of Primatology.	A	Q	図書室	1(1980) +
Journal of the American Veterinary Medical Association.	A	SM		160(1972)-163(1973)
Journal of Animal Ecology.	E	3N	生活史	39(1970) +
Journal of Anthropological Research (formerly Southwestern Journal of Anthropology).	A	Q	生活史	29(1973) +
Journal of Applied Physiology.	A	M		32(1972)-49(1980)
Journal of Biological Chemistry.	A	SM	生化	249(1974) +
Journal of Biomechanics.	E	BM		7(1974)-13(1980)
Journal of the Bombay Natural History Society.	India			58(1961)-59(1962)
Journal of Bone and Joint Surgery (American Volume).	A	8N		52A(1970)-59A(1977)
Journal of Bone and Joint Surgery (British Volume).	A	4N		52B(1970)-59B(1977)
Journal of Comparative Neurology.	A	SM	神生	144(1972) +
Journal of Comparative Psychology (formerly Journal of Comparative and Physiological Psychology).	A	M	心理	59(1965) +
Journal of Ecology.	E	3N	生活史	58(1970) +
Journal of Endocrinology.	E	M		49(1971)-67(1975)
Journal of the Experimental Analysis of Behavior.	A	BM	心理	1(1958) +
Journal of Experimental Psychology : General.	A	Q	"	79(1969) +
Journal of Experimental Psychology : Animal Behavior Processes.	A	Q	"	1(1975) +
Journal of Experimental Psychology : Human Learning & Memory.	A	BM	"	1(1975) +
Journal of Experimental psychology : Human Perception & Performance.	A	Q	"	1(1975) +
Journal of General Physiology.	A	M	生理	71(1978) +
Journal of Human Evolution.	E	BM	形態	1(1972) +
Journal of Mammalogy.	A	Q	変異	52(1971) +
Journal of Medical Primatology.	S	BM	サル施	1(1972) +
Journal of Molecular Evolution.	G	4N	生化, 変異	4(1974) +
Journal of Neurochemistry.	E	M		22(1974)-43(1984)
Journal of Neurophysiology.	A	BM		31(1968)-38(1975)
Journal of Physiology.	E	SM	{ 神生 生理	156(1961) +

Journal of Reproduction and Fertility.	E	M	サル施	32(1973) +
Journal of Theoretical Biology.	E	SM		64(1977) - 69(1977)
Journal of Wildlife Management.	A	Q	社会	33(1969) +
Laboratory Animals.	E	2N	サル施	1(1967) +
Laboratory Animal Science.	A	BM	"	20(1970) +
Laboratory Primate Newsletter.	A	Q	図書室	12(1973) +
Life Sciences. Pt. 1 : Physiology and Pharmacology.	E	SM		11(1972) - 12(1973)
Malayan Nature Journal.		Malaya		17(1963)
Mammalia.	F	Q	社会	44(1980) +
Man : Journal of Royal Anthropological Institute.	E	Q	生活史	3(1968) +
Memory & Cognition.	A	Q	心理	1(1973) +
National Geographic.	A	M	図書室	151(1977) +
Nature.	E	W	"	217(1968) +
Nature : New Biology.	E	W		[229(1971) - 246(1973)]
Nature : Physical Science.	E	W		[229(1971) - 246(1973)]
Neuroendocrinology.	S	M	生理	7(1971) +
Neuropsychologica.	E	Q	神生	1(1963) +
Neuroscience.	E	M	"	1(1976) +
Neuroscience Letters.	H	M	"	2(1976) +
Neuroscience Research Program Bulletin.	A	3N	9-12, [13, 14], 15-17	
Нейрофизиология.	R	6N		2(1970) - 7(1975)
Oikos.	D	3N	野外施	25(1974) +
Oryx : Journal of the Fauna Preservation Society.	E	3N		12-13, [14], 15, [16]
Proceedings of the National Academy of Sciences, U.S.	A	M	生化	71(1974) +
Perception & Psychophysics.	A	M	心理	19(1976) +
Perceptual and Motor Skills.	A	BM		28(1969) - 43(1976)
Physiology and Behavior.	E	M	心理	1(1966) +
Physiological Reviews.	A	Q	神生	50(1970) +
Physiological Zoology.	A	Q		45(1972) - 53(1980)
Physiological Psychology.	A	Q	心理	1(1973) +
Primates : Journal of Primatology.	J	Q	{寄贈 野外施	1(1958) +
Primate News.	A	10N		[10(1972) - 16(1978)]
Prostaglandins.	A	M		1(1972) - 12(1976)]
Psychological Abstracts.	A	M	心理	39(1965) - [70(1983)]
Psychological Bulletin.	A	M	"	63(1965) +
Psychological Review.	A	BM	"	73(1966) +
Psychonomic Science.	A			1(1964) - 29(1972)
Researches on Population Ecology.	J			8(1966) - 9(1967)
Science.	A	W	図書室	[1966 - 1968], 163(1969) +
Scientific American.	A	M	"	220(1969) +
Southwestern Journal of Anthropology.	A	Q		24(1968) - 28(1972)
Soviet Anthropology and Archaeology.	A	Q		7(1968) - [18(1979)]



Soviet Psychology.	A	Q		7(1969)–[9(1971)
Symposia of Zoological Society of London.	E			1 2, 4, 8, 10, 13, 15, 17, 18, 21, 23, 24, 26, 37, 46, 48
Systematic Zoology.	A	Q	系統	25(1976) +
Terre et la Vie.	F	Q	社会	30(1976) +
Vision Research.	E	M	神生	1(1961) +
Wildlife Monographs.	A		社会	[19(1970) – 57(1977) +
Wildlife Society Bulletin.	A			1(1973)–3(1975)
Zeitschrift für Morphologie und Anthropologie.	G	3N	系統	60(1968) +
Zeitschrift für Tierpsychologie.	WG	M	心, 社, 活, 図	52(1980) +
Zeitschrift für Versuchstierkunde.	EG	BM		14(1972)–20(1978)

1) W=週刊 3/M=旬刊 SM=月2回 M=月刊 BM=隔月刊 Q=季刊 A=年刊 2V=年2巻(冊数不定) 2N, 3N=年2回, 年3回……(不定期) 2) ( )は欠号があることを示す。

なお図書室では1977年度より霊長類関係の研究報告の別刷を集めており, 1985年3月末現在24,000部を所蔵している。

## 霊長類研究所図書室利用規定

### I. 開室時間と休室

#### 1. 開室時間

平日：9時から17時まで。

土曜日：9時から12時まで。

#### 2. 休室

日曜日、国民の祝祭日、年末・年始は休室とする。

その他の臨時休室は、その都度掲示する。

### II. 閲 覧

#### 1. 閲覧者の資格

- 1) 本研究所の教職員・大学院生及び研修員。
- 2) 本研究所の共同利用研究員で閲覧者カードを提出するもの。
- 3) 本研究所教職員の紹介のあるもの

#### 2. 閲覧

- 1) 閲覧者は図書室内で図書（単行本、雑誌、その他の資料）を自由に閲覧できる。
- 2) 閲覧後の図書は必ずもとの場所にもどす。

### III. 貸出および返却

1. IIの1・1)及び2)の該当者は、下記に従い図書を借用できる。すべての借用資料は、原則として所外に持出すことはできない。

#### a. 単行本

- 1) 単行本は1カ月間借用できる。
- 2) 借用時には、ブックカードおよび代本板用紙に必要事項を記入する。ブックカードは所定の箱に入れ、代本板用紙は代本板の背にそう入して、書架上の本のあった位置に置く。

#### b. 製本雑誌

- 1) 製本雑誌は3日間借用できる。
- 2) 借用方法は単行本に準じる。

#### c. 未製本雑誌

- 1) 未製本の雑誌は15時から翌朝10時までの間に限り借用できる。
- 2) 借用時には貸出カードに必要事項を記入する。

#### d. 別刷

- 1) 別刷は開室時間中に図書室内でのみ利用できる。
  - 2) 利用後は、返却台上の箱に返却する。
2. 参考図書その他禁帯出扱いの図書は貸出さない。
  3. 借用中の資料を転貸してはならない。
  4. 再手続きをすることにより貸出期限の延長ができる。ただし、他に借用希望者がある時は、そちらを優先する。
  5. 借用後の図書は返却台に返却する。

### IV. 総点検および長期貸出

1. 毎年1回図書の総点検を行なう。この時は、貸出期限内外を問わず、すべての図書を返却する。
2. 総点検期間中、原則として図書室は休室とする。
3. 図書委員会により研究室等への備えつけが認められた図書は、長期貸出扱いとする。長期貸出期間は1年で、長期貸出扱いの更新は総点検時に行なう。

### V. そ の 他

1. 資料を紛失したり汚損した場合は、代本または相当の代金で補わなければならない。
2. 借用資料を期日までに返却しなかった場合、以後の貸出を一定期間停止されることがある。
3. 書庫および閲覧室内は禁煙とする。

## 資 料

コンピューターによってコード化され、整理された標本点数は以下の通りである。

種 類	点数
第三紀哺乳類レプリカ	1,565
うち、霊長類	380
食虫類	261
ゲッ歯類	750
その他	174
(それ以外の未整理標本)	200)
人類化石レプリカ	370
霊長類骨格標本(79種)	1,895
うち、旧世界ザル	1,321
新世界ザル	574
霊長類液漬標本	250
哺乳類骨格標本	283
哺乳類歯牙レプリカ	100

(昭和60年3月21日現在)

いわゆるワシントン条約(絶滅のおそれがある野生動植物の種の国際取引に関する条約)の規制によって、霊長類屍体の購入も困難となってきた。今後は入手がますます困難となることが予想されるので、入手した屍体のうち稀な種についてはホルマリンないしはアルコール漬の、液漬標本として保存につとめている。

コンピューターによるコード化は、従来、アルファベットによりおこなってきたが、今後は、漢字、かなまじりでもアウトプットできるシステムの確立をはかりたく計画している。

(資料委員会)