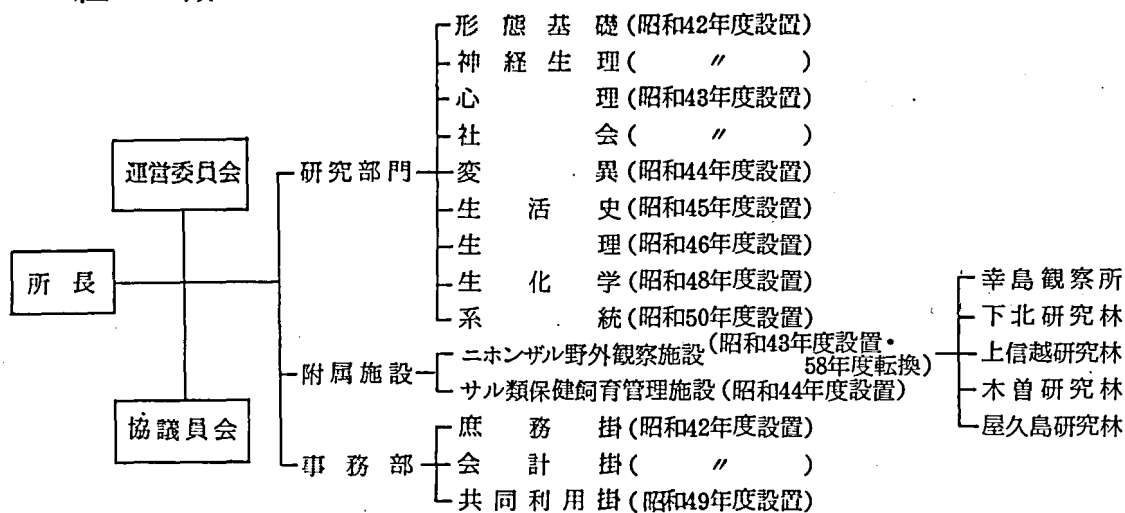


# I 研究所の概要

## 1. 組織 (昭和61年3月30日現在)



所長 野澤 謙

運営委員 (50音順)

- 伊谷 純一郎 (京都大学理学部教授)
- 糸魚川 直 祐 (大阪大学人間科学部教授)
- 伊澤 紘 生 (宮城教育大学助教授)
- 岩本 光 雄 (霊長類研究所教授)
- 大澤 濟 (財)日本モンキーセンター所長)
- 河合 雅 雄 (霊長類研究所教授)
- 久保田 競 (霊長類研究所教授)
- 近藤 四 郎 (大妻女子大学人間生活科学研究部教授)
- 和 秀 雄 (日本獣医畜産大学獣医畜産学部助教授)
- 西田 利 貞 (東京大学理学部助教授)
- 室伏 靖 子 (霊長類研究所教授)

事務長 西村 正

## 現 員 (昭和61年3月30日現在)

教 授	助 教 授	助 手	一 般 職 員 等	小 計	非 常 勤 員	合 計
9 人	11 人	18 人	27 人	65 人	8 人	73 人

## 大学院学生および研修員 (昭和61年3月30日現在)

博士課程	修士課程	研修員等	合 計
11 人	6 人	6 人	23 人

## 2. 予 算 概 況

### 昭和 60 年度経費 (項) 研究所

経 常 経 費		共同利用施設 運 営 費	計	科学研究費	合 計
人 件 費	物 件 費				
349,486	138,691	91,544	579,721	94,490	674,211

### 科学研究費

年度・種別	研 究 課 題	研究代表者	補助金額
特定研究 (1)	霊長類 (人類を含む) の社会構造	河 合 雅 雄	24,500
総合研究 (A)	記憶・学習の基礎過程 — 脳の可塑性	久保田 競	14,500
がん特別研究 (2)	サル白血球に対するモノクローナル抗体の作製と応用	竹 中 修	2,500
一般研究 (B)	チンパンジーにおける数の概念の形成	室 伏 靖 子	5,400
〃	オナガザル科サルの系統分化に関する遺伝学的研究	野 澤 謙	1,800
〃	霊長類の季節性繁殖と松果体の機能連関	大 島 清	4,000
一般研究 (C)	霊長類の音声知覚に関する研究	小 島 祥 三	800
奨励研究 (A)	ニホンザルの季節繁殖と光環境及び松果体の機能に関する実験形態学的研究	野 崎 眞 澄	900
〃	霊長類における種の認知の発達とその規定因	藤 田 和 生	1,090
試験研究 (2)	自動個体識別装置を用いた霊長類の集団学習過程の分析方法の開発	浅 野 俊 夫	1,000
現地調査	西アフリカにおける森林性霊長類の社会生態学的研究	河 合 雅 雄	15,600
〃	アジアにおけるマカク属を中心とした霊長類社会の進化についての研究	川 村 俊 蔵	18,200
調査総括	インドネシアにおけるマカク属サルの種分化と系統に関する研究	竹 中 修	2,100
〃	熱帯新大陸における広鼻猿類の種分化に関する研究	野 上 裕 生	2,100

### 3. 図書・資料

#### 図 書

第1表 蔵書冊数(製本雑誌を含む) 1986年3月末現在

和 書	2,781 冊
洋 書	6,798 冊
合 計	9,579 冊

第2表 和文雑誌・新聞および中国文雑誌リスト

1986年3月末現在

雑 誌 名	所 蔵 卷 号	期 間
アイソトープニュース	358-381	1984-1986
学 術 月 報	21(10-12), 22-39+	1969-1986
言 語	5, 6(1-6, 8-13), 7-15+	1976-1986
ホルモンと臨床	22, 23(1-10, 12), 24-34+	1974-1986
遺 伝	30(6-11, 13), 31-40+	1976-1986
医学と生物学	82, 83(1-4, 6), 84-99, 100(1-4)	1971-1980
実験医学	3	1985
科 学	38(4-12), 39-56+	1968-1986
科学朝日	28(4-12), 29-37, 38(1-8, 10- 12), 39-46+	1968-1986
科学新聞	1679-1685, 1687-1756, 1758- 1856, 1858-2114+	1977-1986
日本医事新報	2476-2592	1971-1973
脳と神経	24-38+	1972-1986
ラボラトリーアニマル	1(1-5), 2-3+	1984-1986
臨床検査	15(1, 3-12), 16-30+	1971-1986
最新医学	26-30	1971-1975
産婦人科の世界	23-24, 25(1)	1971-1973
産科と婦人科	38-39, 40(1)	1971-1973
生物科学	28-38+	1976-1986
生物科学ニュース	65-112, 114-172+	1977-1986
生体の科学	27-29, 30(1-5), 31-37+	1976-1986
神経研究の進歩	16-19	1972-1975
姿勢研究	1-3, 4(1), 5+	1981-1985
自 然	23(4-5, 7-11), 24(1, 4-5, 7- 12), 25-38, 39(1-5)	1968-1984

雜誌名	所藏卷号	期間
蛋白質・核酸・酵素	18(11-13), 19-20, 21(1-5)	1973-1986
地質科学	1973-1975, 1976(1-3), 1977-1986+	1973-1986
動物学報	19-21, 22(1-2, 4), 23-31+	1973-1985
動物学研究	2, 3(1), 4(1, 3-4), 5(1, 3-4), 6+	1981-1985
人類学学報	1(1-2), 2-3, 4(1-2)	1982-1985
考古学報	1973-1986+	1973-1986
古脊椎動物学報	22, 23(1-2)	1984-1985
古脊椎動物与古人類	11(1-2), 12-13, 14(1-3), 15-16, 17(1), 18-19, 20(1-3), 21(2-4), 22, 23(1-2)	1973-1985
植物学報	15(1-2), 16-28+	1973-1986

第3表 欧文雑誌リスト

1985年9月末現在

雜誌名	所藏卷号	期間
Abstracts and Reviews in Behavioral Biology.	9	1972
Acta Endocrinologica.	75-80	1974-1975
Acta Neurobiologiae Experimentalis.	30(4), 31-41, 42(2-6), 43-45+	1970-1985
Acta Endocrinologica. Supplementum.	181-201	1974-1975
Acta Neurobiologiae Experimentalis. Supplementum.	1	1974
Acta Physiologica Scandinavica.	78-125+	1970-1985
Acta Physiologica Scandinavica. Supplementum.	332-542+	1969-1985
Acta Physiologica Scandinavica. Special Supplementum.		1978
Advances in Enzymology and Related Areas of Molecular Biology.	40-56	1974-1984
Advances in Protein Chemistry.	28-36	1974-1984
African Journal of Ecology.	17-23+	1979-1985
American Anthropologist. N.S.	70-71, 72(1-5), 73, 74(5-6), 75-87+	1968-1985
American Journal of Anatomy.	139-174+	1974-1985
American Journal of Human Genetics.	20-37+	1968-1985
American Journal of Obstetrics and Gynecology.	109(3-8), 110-147	1971-1983
American Journal of Physical Anthropology. N.S.	10-11, 13-14, 17-68+	1952-1985
American Journal of Physical Medicine.	50-57	1971-1978
American Journal of Physiology.	222-243	1972-1982

雜誌名	所藏番号	期間
American Journal of Physiology. Regulatory, Integrative and Comparative Physiology.	1-8	1977-1980
American Journal of Primatology.	1-9+	1981-1985
American Naturalist.	106-126+	1972-1985
American Psychologist.	29-40+	1974-1985
Analytical Biochemistry.	57-135	1974-1983
Anatomical Record.	166-213+	1970-1985
Anatomischer Anzeiger.	126-160+	1970-1985
Animal Behaviour.	17-33+	1969-1985
Animal Learning and Behavior.	1-13+	1973-1985
Annals of the New York Academy of Sciences.	115(2), 117(1), 118(12, 21), 134(2), 147(4), 156(2), 157 (2), 159(3), 160(1), 162(1), 164(3), 166(3), 167(1), 169 (1, 3)	1964-1970
Annual Review of Biochemistry.	41, 43-52	1972-1983
Annual Review of Ecology and Systematics.	1-15+	1970-1984
Annual Review of Physiology.	25-44	1963-1982
Annual Review of Psychology.	16-36+	1965-1985
Anthropological Quarterly.	41-58+	1968-1985
Anthropologie.	72-74	1968-1970
Anthropologischer Anzeiger.	31-43+	1968-1985
Archives Italiennes de Biologie.	106-113	1968-1975
Archives Suisses d'Anthropologie Generale.	32-35, 37	1967-1973
Australian Journal of Zoology.	22-32	1974-1984
Australian Journal of Zoology. Supplementum.	24-103	1974-1984
Behavior Research Methods and Instrumentation.	1-15	1969-1983
Behavior Research Methods, Instruments and Computers.	16-17+	1984-1985
Behavioral Biology.	7-24	1972-1978
Behavioral and Brain Sciences.	1-3, 5	1978-1982
Behavioral Brain Research.	2-5	1981-1982
Behavioral Ecology and Sociobiology.	1-18+	1976-1985
Behavioral and Neural Biology.	25-44+	1979-1985
Behavioral Neuroscience.	97-99+	1983-1985
Behavioral Science.	10-22	1965-1977
Behaviour.	33-95+	1969-1985
Bibliography of Reproduction.	17-26	1971-1975
Biochemical and Biophysical Research Communications.	56-125	1974-1984
Biochemical Genetics.	16-23+	1978-1985
Biochemical Journal. Cellular Aspects.	186-216	1980-1983
Biochemical Journal. Molecular Aspects.	185-215	1980-1983

雜誌名	所藏番号	期間
Biochemical Society Transactions.	8-11	1980-1988
Biochemistry.	13-23	1974-1984
Biochimica et Biophysica Acta. Protein Structure.	P30-P76	1974-1981
Biochimica et Biophysica Acta. Protein Structure and Molecular Enzymology.	P1-P10	1982
Biology of the Neonate.	26-29	1975-1976
Blood Vessels.	19-22+	1982-1985
Brain.	84-101, 104-107	1961-1984
Brain, Behavior and Evolution.	1-26+	1968-1985
Brain and Language.	14-16	1981-1982
Brain Research.	1-247, 249-256, 258-280, 288-290	1966-1984
Brain Research Reviews.	1-3	1979-1981
Bulletins et Mémoires de la Société d'Anthropologie de Paris. Ser. 12.	3-4, 6	1968-1970
Bulletin of the Psychonomic Society.	1-23+	1973-1985
Canadian Journal of Neurological Sciences.	4-12+	1977-1985
Canadian Journal of Psychology.	19-30	1965-1976
Carnivore.	2(3), 3-7	1980-1984
Clinical Microbiology Newsletter.	4(19-24), 5-6, 7(1-7, 9-24), 8+	1982-1985
Communications in Behavioral Biology. Pt. A.	1-6	1968-1971
Communications in Behavioral Biology. Pt. B.	1-8	1968-1971
Conditional Reflex.	4-6	1969-1971
Cortex.	9-11	1973-1975
Current Anthropology.	1-26+	1960-1985
Current Contents. Behavioral, Social & Management Science.	1(1-19, 21, 23-42), 2	1969-1970
Current Contents, Behavioral, Social and Educational Science.	3-5	1971-1973
Current Contents. Social and Behavioral Science.	6(6-52), 7(1-8)	1974-1975
Current Contents. Life Sciences.	12-15, 16(1-17, 19-52), 19- 21, 22(1-2, 4-52), 23-24, 25(1-47, 49-52), 26-28+	1969-1985
Current Primate References.	1967(12), 1968-1985+	1967-1985
Developmental Brain Research.	1-4	1981-1982
Developmental Psychology.	1-21+	1969-1985
East African Wildlife Journal.	15-16	1977-1978
Ecological Monographs.	40-55+	1970-1985
Electroencephalography and Clinical Neurophysiology.	1-41, 48-62+	1949-1985
Electromyography.	11	1971
Electromyography and Clinical Neurophysiology.	12-18	1972-1978

雜誌名	所藏番号	期間
Endocrinology.	90-100, 101(1-4, 6), 102-117+	1972-1985
Ethology and Sociobiology.	5-6+	1984-1985
Evolution.	30-39+	1976-1985
Excerpta Medica. Sect. 1.	22-24	1968-1970
Excerpta Medica. Sect. 10.	24, 25(1-10)	1971-1972
Experimental Brain Research.	1-30, 32-36, 38-60+	1966-1985
Experimental Neurology.	1-90+	1959-1985
Federation Proceedings.	32-44+	1973-1985
Fertility and Sterility.	23-38	1972-1982
Folia Primatologica.	1-45+	1961-1985
General and Comparative Endocrinology.	46-60	1982-1985
Genetics.	88-111+	1978-1985
Hereditas.	96-103+	1982-1985
Hormones and Behavior.	2-16	1971-1982
Human Biology.	40-57+	1968-1985
Human Ecology.	2-13+	1974-1985
International Journal of Andrology.	1-8+	1978-1985
International Journal of Primatology.	1-6+	1980-1985
Journal of the American Veterinary Medical Association.	160-163	1972-1973
Journal of Animal Ecology.	39-54+	1970-1985
Journal of Anthropological Research.	29-41+	1973-1985
Journal of Applied Physiology.	32-41	1972-1976
Journal of Applied Physiology. Respiratory, Environmental and Exercise Physiology.	42-49	1977-1980
Journal of Biochemistry.	63-98+	1968-1985
Journal of Biological Chemistry.	249-260+	1974-1985
Journal of Biomechanics.	7-13	1974-1980
Journal of the Bombay Natural History Society.	58(2-3), 59(1-2)	1961-1962
Journal of Bone and Joint Surgery. American Volume.	52-59	1970-1977
Journal of Bone and Joint Surgery. British Volume.	52-59	1970-1977
Journal of Comparative Neurology.	144-230	1972-1984
Journal of Comparative and Physiological Psychology.	59-96	1965-1982
Journal of Comparative Psychology.	97-99+	1983-1985
Journal of Ecology.	58-73+	1970-1985
Journal of Endocrinology.	49-67	1971-1975
Journal of the Experimental Analysis of Behavior.	1-9, 10(1-4, 6), 11-44+	1958-1985
Journal of Experimental Psychology. Animal Behavior Processes.	1-11+	1975-1985
Journal of Experimental Psychology. General.	104-114+	1975-1985

雜誌名	所藏番号	期間
Journal of Experimental Psychology. Human Learning and Memory.	1-7	1975-1981
Journal of Experimental Psychology. Human Perception and Performance.	1-11+	1975-1985
Journal of Experimental Psychology. Learning, Memory and Cognition.	8-11+	1982-1985
Journal of General Physiology.	71-86+	1978-1985
Journal of Human Evolution.	1-14+	1972-1985
Journal of Mammalogy.	52-66+	1971-1985
Journal of Medical Primatology.	1-14+	1972-1985
Journal of Molecular Evolution.	3-22+	1974-1985
Journal of Neurochemistry.	22-43	1974-1984
Journal of Neurophysiology.	29, 31-38	1966-1975
Journal of Neuroscience Methods.	1, 3-8	1979-1983
Journal of Physiology.	106-143, 156-369+	1961-1985
Journal of Reproduction and Fertility.	32-75+	1973-1985
Journal of Theoretical Biology.	56-69	1976-1977
Journal of Wildlife Management.	33-49+	1969-1985
Laboratory Animal Science.	21-35+	1970-1985
Laboratory Animals.	1-19+	1967-1985
Laboratory Primate Newsletter.	12-24+	1973-1985
Life Sciences. Pt.1 .	11, 12(1-9)	1972-1973
Malayan Nature Journal.	17, 18(1)	1963-1964
Mammalia.	44-49+	1980-1985
Man. N.S.	3-20+	1968-1985
Memory and Cognition.	1-13+	1973-1985
National Geographic.	149-168+	1976-1985
Nature.	217-318+	1968-1985
Nature. New Biology.	229-246	1971-1973
Nature. Physical Science.	229-246	1971-1973
Neuroendocrinology.	7-41+	1971-1985
Neuropsychologia.	1-23+	1963-1985
Neuroscience.	1-10	1976-1983
Neuroscience Letters.	2-43	1976-1983
Neuroscience Letters. Supplementum.	1-10	1978-1980
Neuroscience Research Program Bulletin.	9-12, 13(1-3), 14(1-2), 15-17	1971-1979
Oikos.	25-45+	1974-1985
Oryx.	12(1-3), 13(1-3, 5), 14(1-4), 15(1-5), 16(1-3)	1973-1982
Perception and Psychophysics.	19-38+	1976-1985
Perceptual and Motor Skills.	28-43	1969-1976
Physiological Psychology.	1-13+	1973-1985
Physiologist.	13-18, 20, 22-23	1970-1980



雜誌名	所藏番号	期間
Physiological Reviews.	50-65+	1970-1985
Physiological Zoology.	45-53	1972-1980
Physiology and Behavior.	1-35+	1966-1985
Primates.	1-26+	1957-1985
Primate News.	5(10-11), 6(1-6, 9-11), 7(1-5, 7-10), 8(1-10), 9(1-4, 6-10), 10(1-10), 11(1-10), 12(1-10), 13(1-10), 14(1-10), 15(1-4, 5-10)	1967-1977
Proceedings of the Australian Physiological and Pharmacological Society.	1(1), 2(1), 3(1), 4(2), 5(1-2) 6-8	1970-1977
Proceedings of the National Academy of Sciences of the U.S.A.	71-79, 80(1-13, 15-24), 81-82+	1974-1985
Prostaglandins.	1-13	1972-1977
Psychological Abstracts.	39-62, 63(1, 6), 64-68, 69(3-6), 70	1965-1983
Psychological Bulletin.	63-98+	1965-1985
Psychological Review.	73-98+	1966-1985
Psychonomic Science.	1-11, 12(1-4), 13(4-6), 14-29	1964-1972
Recent Literature of Mammalogy.	55-66+	1974-1985
Researches on Population Ecology.	8-9	1966-1967
Science. N.S.	151-230+	1966-1985
Scientific American.	217(4-6), 218, 219(1-3, 6), 220-253+	1967-1985
Southwestern Journal of Anthropology.	24-28	1968-1972
Soviet Anthropology and Archeology.	6(4), 7-18	1967-1979
Soviet Psychology.	6(3-4), 7-8, 9(1-2)	1968-1971
Symposia of the Zoological Society of London.	1-4, 8, 10, 13-15, 17-18, 21, 23-24, 26, 33, 46, 48-49	1960-1982
Systematic Zoology.	25-34+	1976-1985
Terre et la Vie.	30-33, 34(1, 3-4), 35-36, 37(1-2), 38(1-2), 39-40+	1976-1985
Vision Research.	1-25+	1961-1985
Wildlife Monographs.	19-80	1970-1981
Wildlife Society Bulletin.	1-3	1973-1975
Zeitschrift für Morphologie und Anthropologie.	59(3), 60-75+	1967-1985
Zeitschrift für Säugetierkunde.	1-3, 4(1-2, 4-6), 5-7	1927-1932
Zeitschrift für Tierpsychologie.	52-70+	1980-1985
Zeitschrift für Versuchstierkunde.	14-20	1972-1978
Нейрофизиология.	2-4, 5(2-6), 6-7	1970-1975

## 霊長類研究所図書室利用規定

### I. 開室時間と休室

#### 1. 開室時間

平日：9時から17時まで。  
土曜日：9時から12時まで。

#### 2. 休室

日曜日、国民の祝祭日、年末・年始は休室とする。  
その他の臨時休室は、その都度掲示する。

### II. 閲覧

#### 1. 閲覧者の資格

- 1) 本研究所の教職員・大学院生及び研修員。
- 2) 本研究所の共同利用研究員で閲覧者カードを提出するもの。
- 3) 本研究所教職員の紹介のあるもの

#### 2. 閲覧

- 1) 閲覧者は図書室内で図書（単行本、雑誌、その他の資料）を自由に閲覧できる。
- 2) 閲覧後の図書は必ずもとの場所にもどす。

### III. 貸出および返却

1. IIの1・1)及び2)の該当者は、下記に従い図書を借用できる。すべての借用資料は、原則として所外に持出すことはできない。

#### a. 単行本

- 1) 単行本は1カ月間借用できる。
- 2) 借用時には、ブックカードおよび代本板用紙に必要事項を記入する。ブックカードは所定の箱に入れ、代本板用紙は代本板の背にそう入して、書架上の本のあった位置に置く。

#### b. 製本雑誌

- 1) 製本雑誌は3日間借用できる。
- 2) 借用方法は単行本に準じる。

#### c. 未製本雑誌

- 1) 未製本の雑誌は15時から翌朝10時までの間に限り借用できる。
- 2) 借用時には貸出カードに必要事項を記入する。

#### d. 別刷

- 1) 別刷は開室時間中に図書室内でのみ利用できる。
  - 2) 利用後は、返却台上の箱に返却する。
2. 参考図書その他禁帯出扱いの図書は貸出さない。
  3. 借用中の資料を転貸してはならない。
  4. 再手続きをすることにより貸出期限の延長ができる。ただし、他に借用希望者がある時は、そちらを優先する。
  5. 借用後の図書は返却台に返却する。

### IV. 総点検および長期貸出

1. 毎年1回図書の総点検を行なう。この時は、貸出期限内外を問わず、すべての図書を返却する。
2. 総点検期間中、原則として図書室は休室とする。
3. 図書委員会により研究室等への備えつけが認められた図書は、長期貸出扱いとする。長期貸出期間は1年で、長期貸出扱いの更新は総点検時に行なう。

### V. その他

1. 資料を紛失したり汚損した場合は、代本または相当の代金で補わなければならない。
2. 借用資料を期日までに返却しなかった場合、以後の貸出を一定期間停止されることがある。
3. 書庫および閲覧室内は禁煙とする。

## 資 料

コンピューターによってコード化され、整理された標本点数は以下の通りである。

種 類	点数
第三紀哺乳類レプリカ	1,875
うち、霊長類	480
食虫類	261
ゲッコ類	750
その他	384
(それ以外の未整理標本)	250)
人類化石レプリカ	400
霊長類骨格標本(84種)	2,169
うち、旧世界ザル	1,521
新世界ザル	648
霊長類液漬標本	280
哺乳類骨格標本	300
哺乳類歯牙レプリカ	100

(昭和61年3月31日現在)

数年前から、世界のいろいろな研究機関が人類化石レプリカ作成のプログラムを軌道にのせはじめた。それらは購入可能であるので、できる限り揃えたく考えている。

その反面、いわゆるワシントン条約(絶滅のおそれがある野生動植物の種の国際取引に関する条約)の規制によって、霊長類屍体の購入がますます困難となってきた。

原猿類屍体は、昭和56年度資料整備費によって、アメリカ、デューク大学霊長類センターより購入したものが唯一の財産となっている。今後も入手できる可能性はあまりないので、入手できたときにはホルマリンないしはアルコール漬の、液漬標本として保存につとめている。

コンピューターによるコード化は、従来、アルファベットによりおこなってきたが、今後は、漢字、かなまじりでもアウトプットできるシステムの確立をはかりたく計画している。