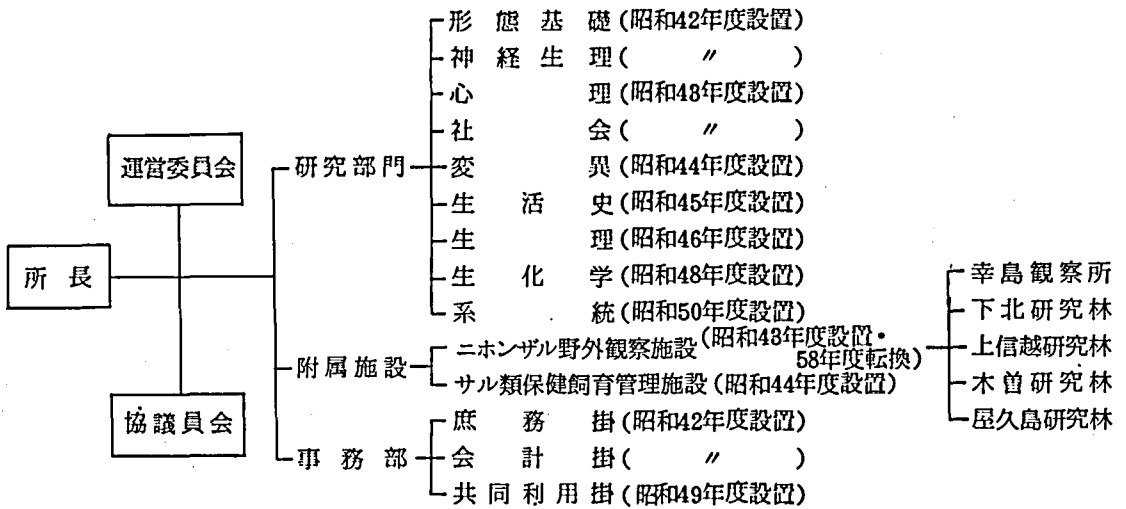


I 研究所の概要

1 組織 (昭和62年3月30日現在)



所長 野澤 謙
運営委員 (50音順)

伊谷 純一郎 (京都大学アフリカ地域研究センター教授)
糸魚川 直 祐 (大阪大学人間科学部教授)
伊 澤 紘 生 (宮城教育大学教授)
岩 本 光 雄 (霊長類研究所教授)
大 澤 濟 (財)日本モンキーセンター所長)
河 合 雅 雄 (霊長類研究所教授)
久保田 競 (霊長類研究所教授)
近 藤 四 郎 (大妻女子大学人間生活科学研究科教授)
和 秀 雄 (日本獣医畜産大学獣医畜産学部助教授)
西 田 利 貞 (東京大学理学部助教授)
室 伏 靖 子 (霊長類研究所教授)

事務長 関 口 正 孝

現 員 (昭和62年3月30日現在)

教 授	助 教 授	助 手	一 般 職 員 等	小 計	非 常 勤 員	合 計
9 人	11 人	18 人	26 人	64 人	7 人	71 人

大学院学生及び研修員 (昭和62年3月30日現在)

博士課程	修士課程	研修員等	合 計
12 人	7 人	4 人	23 人

2 予 算 概 況

昭和61年度経費(項)研究所

人 件 費	物 件 費	計	科学 研究 費	合 計
364,624 冊	253,903 冊	618,527 冊	82,240 冊	700,767 冊

科学 研究 費

年度・種別	研 究 課 題	研究代表者	補助金額
昭和61年度			冊
特 定 (1)	神経回路網の可塑性の研究	久保田 競	20,100
	高次脳過程の可塑性の研究	〃	18,000
特 定 (2)	サル上側頭溝ニューロンの行動学的特性とその可塑性の研究	三 上 章	1,800
総 合 (B)	人類の起源と系統をめぐる分子進化の研究推進	江 原 昭 善	1,500
一 般 (B)	チンパンジーにおける数の概念の形成	室 伏 靖 子	1,200
	オナガザル科サルの系統分化に関する遺伝学的研究	野 澤 謙	1,000
	霊長類の季節性繁殖と松果体の機能連関	大 島 清	1,500
一 般 (C)	霊長類の音声知覚に関する研究	小 嶋 祥 三	200
	ニホンザルにおける採食戦略の社会学	杉 山 幸 丸	1,000
	チンパンジー二足歩行個体発達の運動力学的研究	木 村 賛	1,400
	ヒト Tissue Factor アポタンパク質の構造と機能に関する研究	中 村 伸	1,300
奨 励 (A)	随意運動の発現に関係している運動野の興奮性伝達物質の同定とその作用について	松 村 道 一	900
	超音波診断によるサル胎児発育指標の作成	清 水 慶 子	800
	霊長類における種の認知の発達とその規定因	藤 田 和 生	1,050
	サル前頭前野の短期記憶関連ニューロンに対する伝達物質の作用	沢 口 俊 之	990
	自動個体識別装置を用いた霊長類の集団学習過程の分析方法の開発	浅 野 俊 夫	400
海外学術調査			
(調査総括)	西アフリカにおける森林性霊長類の社会生態学的研究	河 合 雅 雄	2,500
	アジアにおけるマカク属を中心とした霊長類社会の進化についての研究	川 村 俊 蔵	2,400
(現地調査)	マカカ属サルの種分化に関する研究	竹 中 修	10,700
	熱帯新大陸における広鼻猿類の種分化に関する研究		
	とくにホエザルを中心とした広鼻猿類の遺伝学・形態学的研究と漸新世・中新世の地層の古生物学・地質学的研究	野 上 裕 夫	14,000
合 計	20 件		82,240

3 図書・資料

図 書

第1表 蔵書冊数(製本雑誌を含む) 昭和62年3月末現在

和 書	2,858 冊
洋 書	7,310 冊
合 計	10,168 冊

第2表 別刷点数 昭和62年3月末現在

別 刷	29,300 点
-----	----------

第3表 和文雑誌・新聞および中国文雑誌リスト

昭和62年3月末現在

雑 誌 名	所 蔵 卷 号	期 間
アイソトープニュース	858-893+	1984-1987
学 術 月 報	21(10-12), 22-40+	1969-1987
言 語	5, 6(1-6, 8-13), 7-16+	1976-1987
ホルモンと臨床	22, 23(1-10, 12), 24-34(1-6)	1974-1986
遺 伝	30(6-11, 13), 31-41+	1976-1987
医学と生物学	82, 83(1-4, 6), 84-99, 100(1-4)	1971-1980
実験医学	3	1985
科 学	38(4-12), 39-57+	1968-1987
科学朝日	28(4-12), 29-37, 38(1-8, 10- 12), 39-47+	1968-1987
科学新聞	1679-1685, 1687-1756, 1758- 1856, 1858-2163+	1977-1987
日本医事新報	2476-2592	1971-1973
脳と神経	24-39+	1972-1987
ラボラトリーアニマル	1(1-5), 2-4+	1984-1987
臨床検査	15(1, 3-12), 16-31+	1971-1987
最新医学	26-30	1971-1975
産婦人科の世界	23-24, 25(1)	1971-1973
産科と婦人科	38-39, 40(1)	1971-1973
生物科学	28-39+	1976-1987

雑 誌 名	所 蔵 卷 号	期 間
生物科学ニュース	65-112, 114-184+	1977-1987
生体の科学	27-29, 30(1-5), 31-38+	1976-1987
神経研究の進歩	16-19	1972-1975
姿勢研究	1-3, 4(1), 5+	1981-1985
自 然	23(4-5, 7-11), 24(1, 4-5, 7-12), 25-38, 39(1-5)	1968-1984
代 謝	23-24+	1986-1987
蛋白質・核酸・酵素	16(1-8, 10-13)-18(1-5, 8-13), 19(1-9, 11, 13), 20(2-14), 21(1-5)	1971-1976
地質科学	1973-1975, 1976(1-3), 1977-1987+	1973-1987
動物学報	19-21, 22(1-2, 4), 23-32+	1973-1986
動物学研究	2, 3(1), 4(1, 3-4), 5(1, 3-4), 7+	1981-1986
人類学学報	1(1-2), 2-5+	1982-1986
考古学報	1973-1987+	1973-1987
古脊椎動物学報	22-24+	1984-1986
古脊椎動物与古人類	11(1-2), 12-13, 14(1-3), 15-16, 17(1), 18-19, 20(1-3), 21(2-4)	1973-1988
植物学報	15(1-2), 16-28+	1973-1986

第4表 欧文雑誌リスト

昭和62年3月末現在

雑 誌 名	所 蔵 卷 号	期 間
Abstracts and Reviews in Behavioral Biology.	9	1972
Acta Endocrinologica.	75-80	1974-1975
Acta Endocrinologica. Supplementum.	181-201	1974-1975
Acta Neurobiologiae Experimentalis.	30(4), 31-41, 42(2-6), 43-46+	1970-1986
Acta Neurobiologiae Experimentalis. Supplementum.	1	1974
Acta Physiologica Scandinavica.	78-129+	1970-1987
Acta Physiologica Scandinavica. Supplementum.	332-558+	1969-1987
Acta Physiologica Scandinavica. Special Supplementum.		1978
Advances in Enzymology and Related Areas of Molecular Biology.	40-56	1974-1984
Advances in Protein Chemistry.	28-36	1974-1984
African Journal of Ecology.	17-25+	1979-1987
American Anthropologist. N.S.	70-71, 72(1-5), 73, 74(5-6), 75-88+	1968-1986

雜 誌 名	所 藏 卷 号	期 間
American Journal of Anatomy.	139-178+	1974-1987
American Journal of Human Genetics.	20-40+	1968-1987
American Journal of Obstetrics and Gynecology.	109(3-8), 110-147	1971-1988
American Journal of Physical Anthropology. N.S.	10-11, 13-14, 17-72+	1952-1987
American Journal of Physical Medicine.	50-57	1971-1978
American Journal of Physiology.	222-243	1972-1982
American Journal of Physiology. Regulatory, Integrative and Comparative Physiology.	1-8	1977-1980
American Journal of Primatology.	1-12+	1981-1987
American Naturalist.	106-129+	1972-1987
American Psychologist.	7(1,3-6), 29-42+	1952, 1974-1985
Analytical Biochemistry.	57-135	1974-1983
Anatomical Record.	166-217+	1970-1987
Anatomischer Anzeiger.	126-162+	1970-1987
Animal Behaviour.	17-35+	1969-1987
Animal Learning and Behavior.	1-14+	1973-1986
Annals of the New York Academy of Sciences.	115(2), 117(1), 118(12, 21), 134(2), 147(4), 156(2), 157 (2), 159(3), 160(1), 162(1), 164(3), 166(3), 167(1), 169 (1, 3)	1964-1970
Annual Review of Biochemistry.	1-3, 5-10, 18-19, 25-26, 41, 43-52	1932-1983
Annual Review of Ecology and Systematics.	1-17+	1970-1986
Annual Review of Physiology.	25-44	1963-1982
Annual Review of Psychology.	8-10, 16-37+	1957-1986
Anthropological Quarterly.	41-59+	1968-1986
Anthropologie.	72-74	1968-1970
Anthropologischer Anzeiger.	31-44+	1968-1986
Archives Italiennes de Biologie.	106-113	1968-1975
Archives Suisses d'Anthropologie Generale.	32-35, 37	1967-1973
Australian Journal of Zoology.	22-32	1974-1984
Australian Journal of Zoology. Supplementum.	24-103	1974-1984
Behavior Research Methods and Instrumentation.	1-15	1969-1983
Behavior Research Methods, Instruments and Computers.	16-19+	1984-1987
Behavioral Biology.	7-24	1972-1978
Behavioral and Brain Sciences.	1-3, 5	1978-1982
Behavioral Brain Research.	2-5, 9	1981-1983
Behavioral Ecology and Sociobiology.	1-20+	1976-1987
Behavioral and Neural Biology.	25-47+	1979-1987
Behavioral Neuroscience.	97-100+	1983-1987
Behavioral Science.	1-7, 10-22	1956-1977

雜 誌 名	所 藏 卷 号	期 間
Behaviour.	33-99+	1969-1986
Bibliography of Reproduction.	17-26	1971-1975
Biochemical and Biophysical Research Communications.	38-125	1970-1984
Biochemical Genetics.	16-24+	1978-1986
Biochemical Journal. Cellular Aspects.	186-216	1980-1988
Biochemical Journal. Molecular Aspects.	185-215	1980-1988
Biochemical Society Transactions.	8-11	1980-1988
Biochemistry.	13-23	1974-1984
Biochimica et Biophysica Acta.	27-36, 49, 51, 53-55, 60	1958-1962
Biochimica et Biophysica Acta. Protein Structure.	P30-P76	1974-1981
Biochimica et Biophysica Acta. Protein Structure and Molecular Enzymology.	P1-P10	1982
Biology of the Neonate.	26-29	1975-1976
Blood Vessels.	19-23+	1982-1986
Brain.	84-101, 104-107	1961-1984
Brain, Behavior and Evolution.	1-28+	1968-1986
Brain and Language.	14-16	1981-1982
Brain Research.	1-247, 249-256, 258-280, 288-290	1966-1984
Brain Research Reviews.	1-3	1979-1981
Bulletins et Mémoires de la Société d'Anthropologie de Paris. Ser. 12.	3-4, 6	1968-1970
Bulletin of the Psychonomic Society.	1-24+	1973-1986
Canadian Journal of Neurological Sciences.	4-14+	1977-1987
Canadian Journal of Psychology.	19-30	1965-1976
Carnivore.	2(3), 3-7	1980-1984
Clinical Microbiology Newsletter.	4(19-24), 5-6, 7(1-7, 9-24), 8-9+	1982-1987
Communications in Behavioral Biology. Pt. A.	1-6	1968-1971
Communications in Behavioral Biology. Pt. B.	1-8	1968-1971
Conditional Reflex.	4-6	1969-1971
Cortex.	9-11	1973-1975
Current Anthropology.	1-28+	1960-1987
Current Contents. Behavioral, Social & Management Science.	1(1-19, 21, 23-42), 2	1969-1970
Current Contents. Behavioral, Social and Educational Science.	3-5	1971-1973
Current Contents. Social and Behavioral Science.	6(6-52), 7(1-8)	1974-1975
Current Contents. Life Sciences.	12-15, 16(1-17, 19-52), 19- 21, 22(1-2, 4-52), 23-24, 25(1-47, 49-52), 26-30+	1969-1987

雜 誌 名	所 藏 卷 号	期 間
Current Primate References.	1967(12), 1968-1987+	1967-1987
Developmental Brain Research.	1-4	1981-1982
Developmental Psychology.	1-23+	1969-1987
East African Wildlife Journal.	15-16	1977-1978
Ecological Monographs.	40-56+	1970-1986
Electroencephalography and Clinical Neurophysiology.	1-41, 48-66+	1949-1987
Electromyography.	11	1971
Electromyography and Clinical Neurophysiology.	12-18	1972-1978
Endocrinology.	90-100,101(1-4,6), 102-120+	1972-1985
Ethology.	71-74+	1986-1987
Ethology and Sociobiology.	5-8+	1984-1987
Evolution.	30-41+	1976-1987
Excerpta Medica. Sect. 1.	22-24	1968-1970
Excerpta Medica. Sect. 10.	24, 25(1-10)	1971-1972
Experimental Brain Research.	1-30, 32-36, 38-66+	1966-1987
Experimental Neurology.	1-95+	1959-1987
Federation Proceedings.	29-46+	1970-1987
Fertility and Sterility.	23-38	1972-1982
Folia Primatologica.	1-47+	1961-1986
General and Comparative Endocrinology.	46-60	1982-1985
Genetics.	88-115+	1978-1987
Hereditas.	96-105+	1982-1986
Hormones and Behavior.	2-16	1971-1982
Human Biology.	40-58+	1968-1986
Human Ecology.	2-14+	1974-1986
International Journal of Andrology.	1-9+	1978-1986
International Journal of Primatology.	1-7+	1980-1986
Journal of the American Veterinary Medical Association.	160-163	1972-1973
Journal of Animal Ecology.	39-56+	1970-1987
Journal of Anthropological Research.	29-42+	1973-1986
Journal of Applied Physiology.	32-41	1972-1976
Journal of Applied Physiology. Respiratory, Environmental and Exercise Physiology.	42-49	1977-1980
Journal of Biochemistry.	63-100	1968-1986
Journal of Biological Chemistry.	249-262+	1974-1987
Journal of Biomechanics.	7-13	1974-1980
Journal of the Bombay Natural History Society.	58(2-3), 59(1-2)	1961-1962
Journal of Bone and Joint Surgery. American Volume.	52-59	1970-1977
Journal of Bone and Joint Surgery. British		

雜 誌 名	所 藏 番 号	期 間
Volume.	52-59	1970-1977
Journal of Comparative Neurology.	144-230	1972-1984
Journal of Comparative and Physiological Psychology.	59-96	1965-1982
Journal of Comparative Psychology.	97-100	1983-1986
Journal of Ecology.	58-74+	1970-1986
Journal of Endocrinology.	49-67	1971-1975
Journal of the Experimental Analysis of Behavior.	1-46+	1958-1986
Journal of Experimental Psychology.	37-39, 40(1-2, 4-6), 41, 42(1-2, 4-6), 43, 45(1-3, 5-6), 46, 47, (1-2, 4-6), 48, 57-68	1947-1964
Journal of Experimental Psychology. Animal Behavior Processes.	1-13+	1975-1987
Journal of Experimental Psychology. General.	104-116+	1975-1987
Journal of Experimental Psychology. Human Learning and Memory.	1-7	1975-1981
Journal of Experimental Psychology. Human Perception and Performance.	1-11+	1975-1985
Journal of Experimental Psychology. Learning, Memory and Cognition.	8-13+	1982-1987
Journal of General Physiology.	12-22, 71-89+	1929-1939 1978-1987
Journal of Human Evolution.	1-15+	1972-1986
Journal of Mammalogy.	52-68+	1971-1987
Journal of Medical Primatology.	1-15+	1972-1986
Journal of Molecular Evolution.	3-24+	1974-1987
Journal of Neurochemistry.	22-43	1974-1984
Journal of Neurophysiology.	29, 31-38	1966-1975
Journal of Neuroscience Methods.	1, 3-8	1979-1983
Journal of Physiology.	106-143, 156-385+	1961-1987
Journal of Reproduction and Fertility.	32-79+	1973-1987
Journal of Theoretical Biology.	56-69	1976-1977
Journal of Wildlife Management.	33-50+	1969-1986
Laboratory Animal Science.	21-36+	1970-1986
Laboratory Animals.	1-21+	1967-1977
Laboratory Primate Newsletter.	12-26+	1973-1987
Life Sciences. Pt.1 .	11, 12(1-9)	1972-1973
Malayan Nature Journal.	17, 18(1)	1963-1964
Mammalia.	44-50+	1980-1986
Man. N.S.	3-21+	1968-1986
Memory and Cognition.	1-14+	1973-1986
National Geographic.	149-171+	1976-1987
Nature.	166-167, 169-180, 185-201, 203-	

雜 誌 名	所 藏 番 号	期 間
Nature. New Biology.	-204, 209-826+	1950-1987
Nature. Physical Science.	229-246	1971-1978
Neuroendocrinology.	229-246	1971-1978
Neuropharmacology.	7-45+	1971-1987
Neuropsychologia.	25-26+	1986-1987
Neuroscience.	1-25+	1963-1987
Neuroscience Letters.	1-10	1976-1988
Neuroscience Letters. Supplementum.	2-43	1976-1988
Neuroscience Research Program Bulletin.	1-10	1978-1980
Oikos.	9-12, 13(1-3), 14(1-2), 15-17	1971-1979
Oryx.	25-48+	1974-1987
Perception and Psychophysics.	12(1-3), 13(1-3, 5), 14(1-4), 15(1-5), 16(1-3)	1973-1982
Perceptual and Motor Skills.	19-40+	1976-1986
Physiological Psychology.	28-43	1969-1976
Physiologist.	1-14+	1973-1986
Physiological Reviews.	13-18, 20, 22-23	1970-1980
Physiological Zoology.	50-67+	1970-1987
Physiology and Behavior.	45-53	1972-1980
Primates.	1-89+	1966-1987
Primate News.	1-28+	1957-1987
Proceedings of the Australian Physiological and Pharmacological Society.	5(10-11), 6(1-6, 9-11), 7(1- 5, 7-10), 8(1-10), 9(1-4, 6- 10), 10(1-10), 11(1-10), 12 (1-10), 13(1-10), 14(1-10), 15(1-4, 6-10)	1967-1977
Proceedings of the National Academy of Sciences of the U.S.A.	1(1), 2(1), 3(1), 4(2), 5(1-2) 6-8	1970-1977
Prostaglandins.	14-15, 65-67, 71-84+	1928-1987
Psychological Abstracts.	1-13	1972-1977
Psychological Bulletin.	39-62, 63(1, 6), 64-68, 69(3- 6), 70	1965-1983
Psychological Review.	38(2-3, 5-8), 40-101+	1941-1987
Psychonomic Science.	17(1-2), 54, 56(1, 3-6), 57-58, 60(1-2, 4-6), 62-63, 64(6), 65-70 72-94+	1966-1987
Recent Literature of Mammalogy.	1-11, 12(1-4), 13(4-6), 14-29	1964-1972
Researches on Population Ecology.	55-66+	1974-1985
Science. N.S.	8-9	1966-1967
Scientific American.	151-235+	1966-1987
	126-151, 217(4-6), 218, 219(1-3,	

雜 誌 名	所 藏 番 号	期 間
Southwestern Journal of Anthropology.	6), 220-256+	1921-1987
Soviet Anthropology and Archeology.	24-28	1968-1972
Soviet Psychology.	6(4), 7-18	1967-1979
Symposia of the Zoological Society of London.	6(3-4), 7-8, 9(1-2)	1968-1971
Systematic Zoology.	1-4, 8, 10, 13-15, 17-18, 21, 23-24, 26, 33, 46, 48-49	1960-1982
Terre et la Vie.	25-35+	1976-1986
Vision Research.	30-33, 34(1, 3-4), 35-36, 37(1-2), 38(1-2), 39-42+	1976-1987
Wildlife Monographs.	1-27+	1961-1987
Wildlife Society Bulletin.	19-80	1970-1981
Zeitschrift für Morphologie und Anthropologie.	1-3	1973-1975
Zeitschrift für Säugetierkunde.	59(3), 60-77+	1967-1986
Zeitschrift für Tierpsychologie.	1-3, 4(1-2, 4-6), 5-7	1927-1932
Zeitschrift für Versuchstierkunde.	1, 52-70	1937, 1980-1985
Нейрофизиология.	14-20	1972-1978
	2-4, 5(2-6), 6-7	1970-1975

霊長類研究所図書室利用規定

I. 開室時間と休室

1. 開室時間

平日：9時から17時まで。
土曜日：9時から12時まで。

2. 休室

日曜日、国民の祝祭日、年末・年始は休室とする。
その他の臨時休室は、その都度掲示する。

II. 閲 覧

1. 閲覧者の資格

- 1) 本研究所の教職員・大学院生及び研修員。
- 2) 本研究所の共同利用研究員で閲覧者カードを提出するもの。
- 3) 本研究所教職員の紹介のあるもの。

2. 閲覧

- 1) 閲覧者は図書室内で図書(単行本、雑誌、その他の資料)を自由に閲覧できる。
- 2) 閲覧後の図書は必ずもとの場所にもどす。

III. 貸出および返却

1. IIの1・1)及び2)の該当者は、下記に従い図書を借用できる。すべての借用資料は、原則として所外に持出すことはできない。

a. 単行本

- 1) 単行本は1カ月間借用できる。
- 2) 借用時には、ブックカードおよび代本板用紙に必要事項を記入する。ブックカードは所定の箱に入れ、代本板用紙は代本板の背にそう入して、書架上の本のあった位置に置く。

b. 製本雑誌

- 1) 製本雑誌は3日間借用できる。
- 2) 借用方法は単行本に準じる。

c. 未製本雑誌

- 1) 未製本の雑誌は15時から翌朝10時までの間に限り借用できる。
- 2) 借用時には貸出カードに必要事項を記入する。

d. 別刷

- 1) 別刷は開室時間中に図書室内でのみ利用できる。
 - 2) 利用後は、返却台上の箱に返却する。
2. 参考図書その他禁帯出扱いの図書は貸出さない。
 3. 借用中の資料を転貸してはならない。
 4. 再手続きをすることにより貸出期限の延長ができる。ただし、他に借用希望者がある時は、そちらを優先する。
 5. 借用後の図書は返却台に返却する。

IV. 総点検および長期貸出

1. 毎年1回図書の総点検を行なう。この時は、貸出期限内外を問わず、すべての図書を返却する。
2. 総点検期間中、原則として図書室は休室とする。
3. 図書委員会により研究室等への備えつけが認められた図書は、長期貸出扱いとする。長期貸出期間は1年で、長期貸出扱いの更新は総点検時に行なう。

V. そ の 他

1. 資料を紛失したり汚損した場合は、代本または相当の代金で補わなければならない。
2. 借用資料を期日までに返却しなかった場合、以後の貸出を一定期間停止されることがある。
3. 書庫および閲覧室内は禁煙とする。

資 料

コンピューターによってコード化され、整理された標本点数は以下の通りである。

種 類	点数
第三紀哺乳類レプリカ	1,875
うち、霊長類	480
食虫類	261
ゲッ歯類	750
その他	384
(それ以外の標本)	250)
人類化石レプリカ	400
霊長類骨格標本(84種)	2,583
うち、旧世界ザル	1,807
新世界ザル	776
霊長類液漬標本	290
哺乳類骨格標本	400
霊長類歯牙レプリカ	300
哺乳類歯牙レプリカ	200

(昭和62年3月31日現在)

作製可能な霊長類骨格標本の頭数は、毎年400体前後である。ニホンザルとリスザルが他を圧して多く、種類にかたよがりがあることは否定できない。ワシントン条約の規制のなかで、いかに標本の質を高めてゆくかが、今後の資料のあり方をめぐって最重要項目となろう。

南米ザルのティティモンキー3種の系統学的研究を遂行するために、ブラジルのリオデジャネイロ自然史博物館所蔵の上記3種200個体の歯牙レプリカが作成された。歯牙外部形態学の研究に関する限り、十分な標本が手元に揃ったことになる。

標本をめぐっては、今後はこの種の活動が、ますます活発にならざるを得ないのではないか。