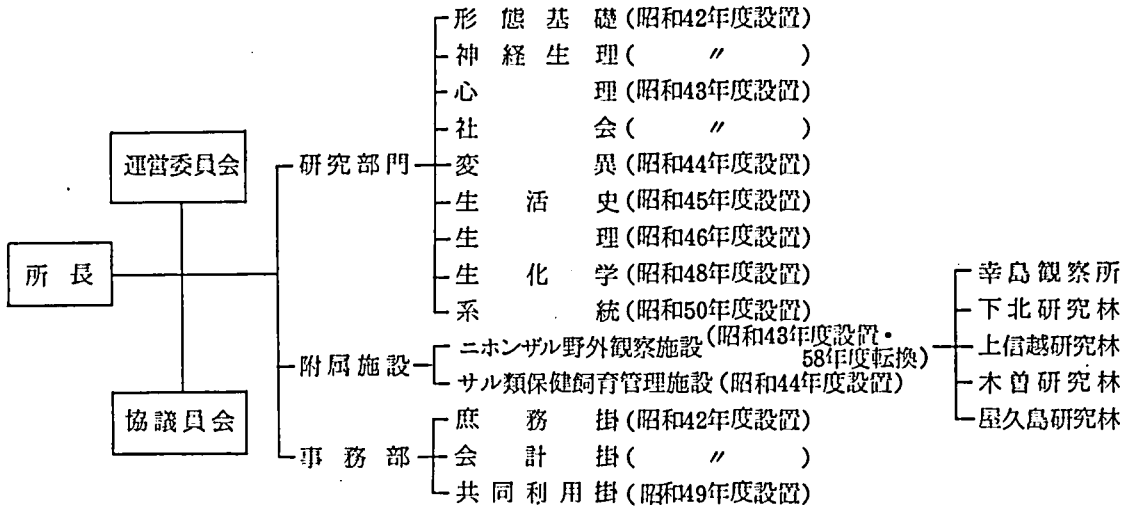


I 研究所の概要

1 組織 (昭和63年3月30日現在)



所長 野澤 謙

運営委員 (50音順)

浅野 俊夫 (愛知大学教養部教授)

伊谷 純一郎 (京都大学アフリカ地域研究センター教授)

糸魚川 直佑 (大阪大学人間科学部教授)

岩本 光雄 (霊長類研究所教授)

河合 雅雄 (財)日本モンキーセンター所長)

久保田 競 (霊長類研究所教授)

杉山 幸丸 (霊長類研究所教授)

西田 利貞 (東京大学理学部助教授)

本庄 重男 (国立予防衛生研究所筑波医学実験用霊長類センター所長)

室伏 靖子 (霊長類研究所教授)

事務長 田中直夫

現 員 (昭和63年3月30日現在)

教授	助教授	助手	一職 員等	小計	非常 勤員	合計
9人	11人	16人	27人	63人	7人	70人

大学院学生及び研修員 (昭和63年3月30日現在)

博士課程	修士課程	研修員等	合計
13人	9人	5人	27人

2 予算概況

昭和62年度経費(項)研究所

人件費	物件費	計	科学研究費	合計
354,084 冊	283,738 冊	637,822 冊	75,990 冊	713,812 冊

3 図書・資料

図書

第1表 蔵書冊数(製本雑誌を含む)

1988年3月末現在

和書	2,981 冊
洋書	7,703 冊
合計	10,684 冊

第2表 別刷点数

1988年3月末現在

別刷	32,000 点
----	----------

第3表 和文雑誌・新聞および中国文雑誌リスト

1988年3月末現在

雑誌名	所蔵巻号	期間
アイソトープニュース	358-405+	1984-1988
学術月報	21(10-12), 22-41+	1969-1988
言語	5, 6(1-6, 8-13), 7-17+	1976-1988
ホルモンと臨床	22, 23(1-10, 12), 24-34(1-6)-86+	1974-1988
遺伝	30(6-11, 13), 31-42+	1976-1988
医学と生物学	82, 83(1-4, 6), 84-99, 100(1-4)	1971-1980
実験医学	3	1985
科学	38(4-12), 39-58+	1968-1988
科学朝日	28(4-12), 29-37, 38(1-8, 10-12), 39-46+	1968-1988
科学新聞	1679-1685, 1687-1756, 1758-1856, 1858-2212+	1977-1988
日本医事新報	2476-2592	1971-1973
脳と神経	24-40+	1972-1988
ラボラトリーアニマル	1(1-5), 2-5+	1984-1988
霊長類研究	1-3+	1985-1987
臨床検査	15(1, 3-12), 16-32+	1971-1988
最新医学	26-30	1971-1975
産婦人科の世界	23-24, 25(1)	1971-1973
産科と婦人科	38-39, 40(1)	1971-1973

雑 誌 名	所 蔵 卷 号	期 間
生物科学	28-40+	1976-1988
生物科学ニュース	65-112, 114-195+	1977-1988
生体の科学	27-29, 30(1-5), 31-39+	1976-1988
神経研究の進歩	16-19	1972-1975
姿勢研究	1-3, 4(1), 5+	1981-1987
自 然	23(4-5, 7-11), 24(1, 4-5, 7-12), 25-38, 39(1-5)	1968-1984
代 謝	23-24+	1986-1987
蛋白質・核酸・酵素	[9-31]	1964-1986
地質科学	1973-1975, 1976(1-3), 1977-1988+	1973-1988
動物学報	19-21, 22(1-2, 4), 23-38+	1973-1987
動物学研究	2, 3(1), 4(1, 3-4), 5(1, 3-4), 8+	1981-1987
人類学学報	1(1-2), 2-6+	1982-1987
考古学報	1973-1987+	1973-1987
古脊椎動物学報	22-25+	1984-1987
古脊椎動物与古人類	11(1-2), 12-13, 14(1-3), 15-16, 17(1), 18-19, 20(1-3), 21(2-4)	1973-1983
植物学報	15(1-2), 16-30+	1973-1988

第4表 欧文雑誌リスト

1988年3月末現在

雑 誌 名	所 蔵 卷 号	期 間
Abstracts and Reviews in Behavioral Biology.	9	1972
Acta Endocrinologica.	75-80	1974-1975
Acta Endocrinologica. Supplementum.	181-201	1974-1975
Acta Neurobiologiae Experimentalis.	30(4), 31-41, 42(2-6), 43-47+	1970-1987
Acta Neurobiologiae Experimentalis. Supplementum.	1	1974
Acta Physiologica Scandinavica.	78-132+	1970-1988
Acta Physiologica Scandinavica. Supplementum.	332-567+	1969-1988
Acta Physiologica Scandinavica. Special Supplementum.		1978
Advances in Enzymology and Related Areas of Molecular Biology.	40-56	1974-1984
Advances in Protein Chemistry.	28-36	1974-1984
African Journal of Ecology.	17-25+	1979-1987
American Anthropologist. N.S.	70-71, 72(1-5), 73, 74(5-6), 75-89+	1968-1987

雜 誌 名	所 藏 卷 号	期 間
American Journal of Anatomy.	139-181+	1974-1988
American Journal of Human Genetics.	20-42+	1968-1988
American Journal of Obstetrics and Gynecology.	109(3-8), 110-147	1971-1983
American Journal of Physical Anthropology. N.S.	10-11, 13-14, 17-75+	1952-1988
American Journal of Physical Medicine.	50-57	1971-1978
American Journal of Physiology.	222-243	1972-1982
American Journal of Physiology. Regulatory, Integrative and Comparative Physiology.	1-8	1977-1980
American Journal of Primatology.	1-14+	1981-1988
American Naturalist.	106-129+	1972-1987
American Psychologist.	7(1,3-6), 29-42+	1952, 1974-1985
Analytical Biochemistry.	57-135	1974-1983
Anatomical Record.	166-220+	1970-1988
Anatomischer Anzeiger.	126-165+	1970-1988
Animal Behaviour.	17-35+	1969-1987
Animal Learning and Behavior.	1-15+	1973-1987
Annals of the New York Academy of Sciences.	115(2), 117(1), 118(12, 21), 134(2), 147(4), 156(2), 157 (2), 159(3), 160(1), 162(1), 164(3), 166(3), 167(1), 169 (1, 3)	1964-1970
Annual Review of Biochemistry.	1-3, 5-10, 18-19, 25-26, 41, 43-52	1982-1983
Annual Review of Ecology and Systematics.	1-17+	1970-1986
Annual Review of Physiology.	25-44	1968-1982
Annual Review of Psychology.	8-10, 16-39+	1957-1988
Anthropological Quarterly.	41-60+	1968-1987
Anthropologie.	72-74	1968-1970
Anthropologischer Anzeiger.	31-44+	1968-1986
Archives Italiennes de Biologie.	106-113	1968-1975
Archives Suisses d'Anthropologie Generale.	32-35, 37	1967-1973
Australian Journal of Zoology.	22-32	1974-1984
Australian Journal of Zoology. Supplementum.	24-103	1974-1984
Behavior Research Methods and Instrumentation.	1-15	1969-1983
Behavior Research Methods, Instruments and Computers.	16-20+	1984-1988
Behavioral Biology.	7-24	1972-1978
Behavioral and Brain Sciences.	1-3, 5	1978-1982
Behavioral Brain Research.	2-5, 9	1981-1983
Behavioral Ecology and Sociobiology.	1-22+	1976-1988
Behavioral and Neural Biology.	25-49+	1979-1988
Behavioral Neuroscience.	97-102+	1988-1988
Behavioral Science.	1-7, 10-22	1956-1977

雜誌名	所藏番号	期間
Behaviour.	33-103	1969-1987
Bibliography of Reproduction.	17-26	1971-1975
Biochemical and Biophysical Research Communications.	38-125	1970-1984
Biochemical Genetics.	16-24+	1978-1987
Biochemical Journal. Cellular Aspects.	186-216	1980-1983
Biochemical Journal. Molecular Aspects.	185-215	1980-1983
Biochemical Society Transactions.	8-11	1980-1983
Biochemistry.	13-23	1974-1984
Biochimica et Biophysica Acta.	27-36, 49, 51, 53-55, 60	1958-1962
Biochimica et Biophysica Acta. Protein Structure.	P30-P76	1974-1981
Biochimica et Biophysica Acta. Protein Structure and Molecular Enzymology.	P1-P10	1982
Biology of the Neonate.	26-29	1975-1976
Blood Vessels.	19-25+	1982-1988
Brain.	84-101, 104-107	1961-1984
Brain, Behavior and Evolution.	1-31+	1968-1988
Brain and Language.	14-16	1981-1982
Brain Research.	1-247, 249-256, 258-280, 288-290, 362-387, 389-414, 428-430	1966-1987
Brain Research Reviews.	1-3	1979-1981
Bulletins et Mémoires de la Société d'Anthropologie de Paris. Ser. 12.	3-4, 6	1968-1970
Bulletin of the Psychonomic Society.	1-25+	1973-1987
Canadian Journal of Neurological Sciences.	4-15+	1977-1988
Canadian Journal of Psychology.	19-30	1965-1976
Carnivore.	2(3), 3-7	1980-1984
Cladistics.	1(1, 3-4)-3+	1985-1987
Clinical Microbiology Newsletter.	4(19-24), 5-6, 7(1-7, 9-24), 8-10+	1982-1988
Communications in Behavioral Biology. Pt. A.	1-6	1968-1971
Communications in Behavioral Biology. Pt. B.	1-8	1968-1971
Conditional Reflex.	4-6	1969-1971
Cortex.	9-11	1973-1975
Current Anthropology.	1-28+	1960-1987
Current Contents. Behavioral, Social & Management Science.	1(1-19, 21, 23-42), 2	1969-1970
Current Contents, Behavioral, Social and Educational Science.	3-5	1971-1973
Current Contents. Social and Behavioral Science.	6(6-52), 7(1-8)	1974-1975
Current Contents. Life Sciences.	12-15, 16(1-17, 19-52), 19-	

雜 誌 名	所 藏 卷 号	期 間
Current Primate References.	21, 22(1-2, 4-52), 23-24, 25(1-47, 48-52), 26-31 + 1967(12), 1968-1988+	1969-1988 1967-1988
Developmental Brain Research.	1-4	1981-1982
Developmental Psychology.	1-23+	1969-1987
East African Wildlife Journal.	15-16	1977-1978
Ecological Monographs.	40-57+	1970-1987
Electroencephalography and Clinical Neurophysiology.	1-41, 48-71+	1949-1988
Electromyography.	11	1971
Electromyography and Clinical Neurophysiology.	12-18	1972-1978
Endocrinology.	90-100, 101(1-4, 6), 102-122+	1972-1988
Ethology.	71-76+	1986-1987
Ethology and Sociobiology.	5-9+	1984-1988
Evolution.	30-42+	1976-1988
Excerpta Medica. Sect. 1.	22-24	1968-1970
Excerpta Medica. Sect. 10.	24, 25(1-10)	1971-1972
Experimental Brain Research.	1-30, 32-36, 38-70+	1966-1988
Experimental Neurology.	1-99+	1959-1988
FASEB Journal.	1-2+	1987-1988
Federation Proceedings.	29-46(1-8)	1970-1987
Fertility and Sterility.	23-38	1972-1982
Folia Primatologica.	1-48+	1961-1987
General and Comparative Endocrinology.	46-60	1982-1985
Genetics.	88-118+	1978-1987
Gorilla.	8-11+	1984-1987
Hereditas.	96-107+	1982-1987
Hormones and Behavior.	2-16	1971-1982
Human Biology.	40-59+	1968-1987
Human Ecology.	2-15+	1974-1987
Human Evolution.	1-2+	1986-1987
International Journal of Andrology.	1-11+	1978-1988
International Journal of Primatology.	1-8+	1980-1987
Journal of the American Veterinary Medical Association.	160-163	1972-1973
Journal of Animal Ecology.	39-57+	1970-1988
Journal of Anthropological Research.	29-43+	1973-1987
Journal of Applied Physiology.	32-41	1972-1976
Journal of Applied Physiology. Respiratory, Environmental and Exercise Physiology.	42-49	1977-1980
Journal of Biochemistry.	63-100	1968-1986
Journal of Biological Chemistry.	249-263+	1974-1988

雜 誌 名	所 藏 卷 号	期 間
Journal of Biomechanics.	7-13	1974-1980
Journal of the Bombay Natural History Society.	58(2-3), 59(1-2)	1961-1962
Journal of Bone and Joint Surgery. American Volume.	52-59	1970-1977
Journal of Bone and Joint Surgery. British Volume.	52-59	1970-1977
Journal of Comparative Neurology.	144-230	1972-1984
Journal of Comparative and Physiological Psychology.	59-96	1965-1982
Journal of Comparative Psychology.	97-101+	1983-1987
Journal of Ecology.	58-75+	1970-1987
Journal of Endocrinology.	49-67	1971-1975
Journal of the Experimental Analysis of Behavior.	1-48+	1958-1987
Journal of Experimental Psychology.	37-39, 40(1-2, 4-6), 41, 42(1-2, 4-6), 43, 45(1-3, 5-6), 46, 47 (1-2, 4-6), 48, 57-68	1947-1964
Journal of Experimental Psychology. Animal Behavior Processes.	1-13+	1975-1987
Journal of Experimental Psychology. General.	104-116+	1975-1987
Journal of Experimental Psychology. Human Learning and Memory.	1-7	1975-1981
Journal of Experimental Psychology. Human Perception and Performance.	1-13+	1975-1987
Journal of Experimental Psychology. Learning, Memory and Cognition.	8-13+	1982-1987
Journal of General Physiology.	12-22, 71-91+	1929-1939 1978-1988
Journal of Human Evolution.	1-16+	1972-1987
Journal of Mammalogy.	52-69+	1971-1988
Journal of Medical Primatology.	1-17+	1972-1988
Journal of Molecular Evolution.	3-26+	1974-1987
Journal of Neurochemistry.	22-43	1974-1984
Journal of Neurophysiology.	29, 31-38	1966-1975
Journal of Neuroscience Methods.	1, 3-8	1979-1983
Journal of Physiology.	106-143, 156-398+	1961-1988
Journal of Reproduction and Fertility.	32-82+	1973-1988
Journal of Theoretical Biology.	56-69	1976-1977
Journal of Wildlife Management.	33-52+	1969-1988
Laboratory Animal Science.	21-37+	1970-1987
Laboratory Animals.	1-22+	1967-1988
Laboratory Primate Newsletter.	12-27+	1973-1988
Life Sciences. Pt.1 .	11, 12(1-9)	1972-1973

雜誌名	所藏番 号	期 間
Malayan Nature Journal.	17, 18(1)	1963-1964
Mammalia.	44-51+	1980-1987
Man. N.S.	3-22+	1968-1987
Memory and Cognition.	1-15+	1973-1987
National Geographic.	149-173+	1976-1988
Nature.	166-167, 169-180, 185-201, 203- -204, 209-332+	1950-1988
Nature. New Biology.	229-246	1971-1973
Nature. Physical Science.	229-246	1971-1973
Neuroendocrinology.	7-47+	1971-1988
Neuropharmacology.	25-27+	1986-1988
Neuropsychologia.	1-26+	1963-1988
Neuroscience.	1-10	1976-1983
Neuroscience Letters.	2-43	1976-1983
Neuroscience Letters. Supplementum.	1-10	1978-1980
Neuroscience Research Program Bulletin.	9-12, 13(1-3), 14(1-2), 15-17	1971-1979
Oikos.	25-51+	1974-1988
Oryx.	12(1-3), 13(1-3, 5), 14(1-4), 15(1-5), 16(1-3)	1973-1982
Perception and Psychophysics.	19-42+	1976-1987
Perceptual and Motor Skills.	28-43	1969-1976
Physiological Psychology.	1-14	1973-1986
Physiologist.	13-18, 20, 22-23	1970-1980
Physiological Reviews.	50-68+	1970-1988
Physiological Zoology.	45-53	1972-1980
Physiology and Behavior.	1-42+	1966-1988
Primates.	1-29+	1957-1988
Primate News.	5(10-11), 6(1-6, 9-11), 7(1- 5, 7-10), 8(1-10), 9(1-4, 6- 10), 10(1-10), 11(1-10), 12 (1-10), 13(1-10), 14(1-10), 15(1-4, 6-10)	1967-1977
Proceedings of the Australian Physiological and Pharmacological Society.	1(1), 2(1), 3(1), 4(2), 5(1-2) 6-8	1970-1977
Proceedings of the National Academy of Sciences of the U.S.A.	14-15, 65-67, 71-85+	1928-1929, 1970-1988
Prostaglandins.	1-13	1972-1977
Psychobiology.	15+	1987
Psychological Abstracts.	39-62, 63(1, 6), 64-68, 69(3- 6), 70	1965-1983
Psychological Bulletin.	38(2-3, 5-8), 40-102+	1941-1987
Psychological Review.	17(1-2), 54, 56(1, 3-6), 57-58,	

雜 誌 名	所 藏 番 号	期 間
	60(1-2, 4-6), 62-63, 64(6), 65-70 72-94+	1966-1987
Psychonomic Science.	1-11, 12(1-4), 13(4-6), 14-29	1964-1972
Recent Literature of Mammalogy.	55-66	1974-1985
Researches on Population Ecology.	8-9	1966-1967
Science. N.S.	151-239+	1966-1988
Scientific American.	126-151, 217(4-6), 218, 219(1-3, 6), 220-258+	1921-1988
Southwestern Journal of Anthropology.	24-28	1968-1972
Soviet Anthropology and Archeology.	6(4), 7-18	1967-1979
Soviet Psychology.	6(3-4), 7-8, 9(1-2)	1968-1971
Symposia of the Zoological Society of London.	1-4, 8, 10, 13-15, 17-18, 21, 23-24, 26, 33, 46, 48-49	1960-1982
Systematic Zoology.	25-36+	1976-1987
Terre et la Vie.	30-33, 34(1, 3-4), 35-36, 37(1-2), 38(1-2), 39-43+	1976-1988
Vision Research.	1-28+	1961-1988
Wildlife Monographs.	19-80	1970-1981
Wildlife Society Bulletin.	1-3	1973-1975
Zeitschrift für Morphologie und Anthropologie.	59(3), 60-77+	1967-1987
Zeitschrift für Säugetierkunde.	1-3, 4(1-2, 4-6), 5-7	1927-1932
Zeitschrift für Tierpsychologie.	1, 52-70	1937, 1980-1985
Zeitschrift für Versuchstierkunde.	14-20	1972-1978
Нейрофизиология.	2-4, 5(2-6), 6-7	1970-1975

霊長類研究所図書室利用規定

I. 開室時間と休室

1. 開室時間

平日：9時から17時まで。

土曜日：9時から12時まで。

2. 休室

日曜日、国民の祝祭日、年末・年始は休室とする。

その他の臨時休室は、その都度掲示する。

II. 閲覧

1. 閲覧者の資格

- 1) 本研究所の教職員・大学院生及び研修員。
- 2) 本研究所の共同利用研究員で閲覧者カードを提出するもの。
- 3) 本研究所教職員の紹介のあるもの。

2. 閲覧

- 1) 閲覧者は図書室内で図書（単行本、雑誌、その他の資料）を自由に閲覧できる。
- 2) 閲覧後の図書は必ずもとの場所にもどす。

III. 貸出および返却

1. IIの1・1)及び2)の該当者は、下記に従い図書を借用できる。すべての借用資料は、原則として所外に持出すことはできない。

a. 単行本

- 1) 単行本は1カ月間借用できる。
- 2) 借用時には、ブックカードおよび代本板用紙に必要事項を記入する。ブックカードは所定の箱に入れ、代本板用紙は代本板の背にそう入して、書架上の本のあった位置に置く。

b. 製本雑誌

- 1) 製本雑誌は3日間借用できる。
- 2) 借用方法は単行本に準じる。

c. 未製本雑誌

- 1) 未製本の雑誌は15時から翌朝10時までの間に限り借用できる。
- 2) 借用時には貸出カードに必要事項を記入する。

d. 別刷

- 1) 別刷は開室時間中に図書室内でのみ利用できる。
- 2) 利用後は、返却台上の箱に返却する。
2. 参考図書その他禁帯出扱いの図書は貸出さない。
3. 借用中の資料を転貸してはならない。
4. 再手続きをすることにより貸出期限の延長ができる。ただし、他に借用希望者がある時は、そちらを優先する。
5. 借用後の図書は返却台に返却する。

IV. 総点検および長期貸出

1. 毎年1回図書の総点検を行なう。この時は、貸出期限内外を問わず、すべての図書を返却する。
2. 総点検期間中、原則として図書室は休室とする。
3. 図書委員会により研究室等への備えつけが認められた図書は、長期貸出扱いとする。長期貸出期間は1年で、長期貸出扱いの更新は総点検時に行なう。

V. その他

1. 資料を紛失したり汚損した場合は、代本または相当の代金で補わなければならない。
2. 借用資料を期日までに返却しなかった場合、以後の貸出を一定期間停止されることがある。
3. 書庫および閲覧室内は禁煙とする。

資 料

本年度標本として登録された頭数は200体強であった。これ以外に標本作成中及び未登録の標本が200体近くあり、順次登録していく予定である。専任職員がおらず、標本室も極度に狭い現状では充分な管理登録を行うことがむずかしいところがある。特に、液浸標本の管理には困難が積みまわっている。

標本の質を高める一助として、骨格標本については晒し前に体重等若干の生体計測データを調べることを開始している。

また、出自の明らかな野生ザル標本としてヤクシマザルの骨格を34個体入手し、登録中である。

1988年3月31日現在登録済みの標本点数は以下の通りである。

種 類	点 数
霊長類骨格標本	2,801
うち、旧世界ザル	1,951
新世界ザル	850
哺乳類骨格標本	400
霊長類液浸標本	290
人類化石レプリカ	400
霊長類歯牙レプリカ	300
哺乳類歯牙レプリカ	200
第三紀哺乳類化石レプリカ	1,875
うち、霊長類	480
食虫類	261
ゲッ歯類	750
その他	384
これ以外の標本	250

5 人事異動 (62. 4. 1 ~ 63. 3. 31)

所 属	職 名	氏 名	異 動		備 考
			年 月 日	内 容	
(採用等)					
生活史研究部門	教 授	杉 山 幸 丸	62. 6. 16	昇 任	霊長類研究所 助教授より
社会研究部門	教 授	加 納 隆 至	62. 7. 16	転 任	琉球大学医学部 教授より
心理研究部門	助教授	松 沢 哲 郎	62. 9. 16	昇 任	霊長類研究所 助手より
心理研究部門	助 手	藤 田 和 生	62. 10. 1	採 用	霊長類研究所 非常勤講師より
生活史研究部門	助教授	森 明 雄	63. 2. 1	昇 任	霊長類研究所 助手より
形態基礎研究部門	助 手	諏 訪 元	63. 3. 16	採 用	東京大学大学院生より
(辞職等)					
変異研究部門	助 手	峰 澤 満	62. 10. 1	転 出	農林水産省農業生物資源研究所 主任研究官へ