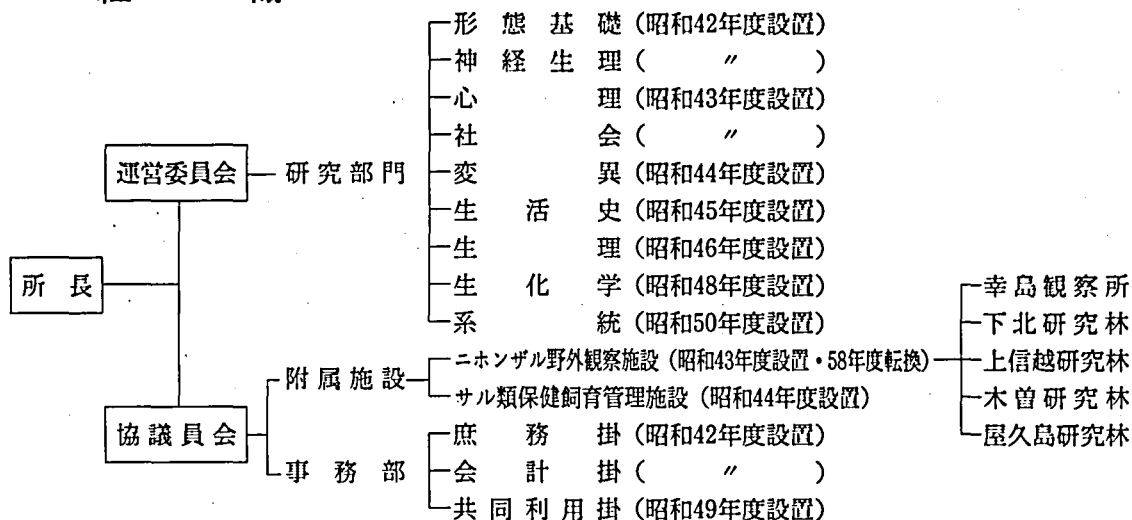


I 研究所の概要

1 組織 (平成元年3月30日現在)



所長 野澤 謙

運営委員 (50音順)

浅野 俊夫 (愛知大学教養部教授)

伊谷 純一郎 (京都大学アフリカ地域研究センター教授)

糸魚川 直佑 (大阪大学人間科学部教授)

岩本 光雄 (霊長類研究所教授)

河合 雅雄 (助)日本モンキーセンター所長)

久保田 競 (霊長類研究所教授)

杉山 幸丸 (霊長類研究所教授)

西田 利貞 (京都大学理学部教授)

本庄 重男 (国立予防衛生研究所筑波医学実験用霊長類センター所長)

室伏 靖子 ((霊長類研究所教授)

事務長 藤本 進

現 員 (平成元年3月30日現在)

教授	助教授	助手	一般職員等	小計	非常勤職員	合計
9人	11人	18人	27人	65人	6人	71人

大学院学生及び研修員 (平成元年3月30日現在)

博士課程	修士課程	研修員等	合計
11人	9人	13人	33人

2 予算概況

昭和63年度経費(項) 研究所

人件費	物件費	計	科学研究費	合計
千円 383,382	千円 238,618	千円 622,000	千円 119,660	千円 741,660

3 図書・資料

図書

第1表 蔵書冊数(製本雑誌を含む)

1989年3月末現在

和書	3,194冊
洋書	8,235冊
合計	11,429冊

第2表 別刷点数

1989年3月末現在

別刷	34,500点
----	---------

第3表 和文雑誌・新聞および中国文雑誌リスト

1989年3月末現在

雑誌名	所蔵巻号	期間
アイソトープニュース	358-417+	1984-1989
学術月報	21(10-12), 22-42+	1969-1989
言語	5, 6(1-6, 8-13), 7-18+	1976-1989
ホルモンと臨床	22, 23(1-10, 12), 24-34(1-6)-37+	1974-1989
遺伝	30(6-11, 13), 31-43+	1976-1989
医学と生物学	82, 83(1-4, 6), 84-99, 100(1-4)	1971-1980
実験医学	3	1985
助成財団	1, 3-12+	1986-1989
科学	38(4-12), 39-59+	1968-1989
科学朝日	28(4-12), 29-37, 38(1-8, 10-12), 39-49+	1968-1989
科学新聞	1679-1685, 1687-1756, 1758-1856, 1858-2261+	1977-1989
日本医事新報	2476-2592	1971-1973
脳と神経	24-41+	1972-1989
ラボラトリーアニマル	1(1-5), 2-5	1984-1988
霊長類研究	1-4+	1985-1988
臨床検査	15(1, 3-12), 16-33+	1971-1989
最新医学	26-30	1971-1975
産婦人科の世界	23-24, 25(1)	1971-1973

雑 誌 名	所 蔵 卷 号	期 間
産科と婦人科	38-39, 40(1)	1971-1973
生物科学	28-41+	1976-1989
生物科学ニュース	65-112, 114-207+	1977-1989
生体の科学	27-29, 30(1-5), 31-40+	1976-1989
神経研究の進歩	16-19	1972-1975
姿勢研究	1-3, 4(1), 5-8+	1981-1988
自 然	23(4-5, 7-11), 24(1, 4-5, 7-12), 25-38, 39(1-5)	1968-1984
代 謝	23-26+	1986-1989
蛋白質・核酸・酵素	(9-32)	1964-1987
地質科学	1973-1975, 1976(1-3), 1977-1989+	1973-1989
動物学报	19-21, 22(1-2, 4), 23-34+	1973-1988
動物学研究	2, 3(1), 4(1, 3-4), 5(1, 3-4), 9+	1981-1988
人类学学报	1(1-2), 2-7+	1982-1988
考古学报	1973-1989+	1973-1989
古脊椎动物学报	22-26	1984-1989
古脊椎动物与古人类	11(1-2), 12-13, 14(1-3), 15-16, 17(1), 18-19, 20 (1-3), 21(2-4)	1973-1983
植物学报	15(1-2), 16-31+	1973-1989

第4表 欧文雑誌リスト

1989年3月末現在

雑 誌 名	所 蔵 卷 号	期 間
Abstracts and Reviews in Behavioral Biology.	9	1972
Acta Endocrinologica.	75-80	1974-1975
Acta Endocrinologica. Supplementum.	181-201	1974-1975
Acta Neurobiologiae Experimentalis.	30(4), 31-41, 42(2-6), 43-48+	1970-1988
Acta Neurobiologiae Experimentalis. Supplementum.	1	1974
Acta Physiologica Scandinavica.	78-135+	1970-1989
Acta Physiologica Scandinavica. Supplementum.	332-577+	1969-1989
Acta Physiologica Scandinavica. Special Supplementum.		1978
Advances in Enzymology and Related Areas of Molecular Biology.	40-56	1974-1984
Advances in Protein Chemistry.	28-36	1974-1984
African Journal of Ecology.	17-26+	1979-1988

雜 誌 名	所 藏 卷 号	期 間
American Anthropologist. N.S.	70-71, 72(1-5), 73, 74(5-6), 75-90+	1968-1988
American Journal of Anatomy.	139-184+	1974-1989
American Journal of Human Genetics.	20-44+	1968-1989
American Journal of Obstetrics and Gynecology.	109(3-8), 110-147	1971-1983
American Journal of Physical Anthropology. N.S.	10-11, 13-14, 17-78+	1952-1989
American Journal of Physical Medicine.	50-57, 58(1)	1971-1979
American Journal of Physiology.	222-243	1972-1982
American Journal of Physiology. Regulatory, Integrative and Comparative Physiology.	1-8	1977-1980
American Journal of Primatology.	1-17+	1981-1989
American Naturalist.	106-133+	1972-1989
American Psychologist.	7(1, 3-6), 29-44+	1952, 1974-1989
Analytical Biochemistry.	57-135	1974-1983
Anatomical Record.	166-223+	1970-1989
Anatomischer Anzeiger.	126-168+	1970-1989
Animal Behaviour.	17-37+	1969-1989
Animal Learning and Behavior.	1-16+	1973-1988
Annals of the New York Academy of Sciences.	115(2), 117(1), 118(12, 21), 134(2), 147(4), 156(2), 157 (2), 159(3), 160(1), 162(1), 164(3), 166(3), 167(1), 169(1, 3)	1964-1970
Annual Review of Biochemistry.	1-3, 5-10, 18-19, 25- 26, 41, 43-52	1932-1983
Annual Review of Ecology and Systematics.	1-18+	1970-1987
Annual Review of Physiology.	25-44	1963-1982
Annual Review of Psychology.	8-10, 16-39+	1957-1988
Anthropological Quarterly.	41-61+	1968-1988
Anthropologie.	72-74	1968-1970
Anthropologischer Anzeiger.	31-46+	1968-1988
Archives Italiennes de Biologie.	106-113	1968-1975
Archives Suisses d'Anthropologie Generale.	32-35, 37	1967-1973
Australian Journal of Zoology.	22-32	1974-1984
Australian Journal of Zoology. Supplementum.	24-103	1974-1984
Behavior Research Methods and Instrumentation.	1-15	1969-1983
Behavior Research Methods, Instruments and Computers.	16-21+	1984-1989
Behavioral Biology.	7-24	1972-1978
Behavioral and Brain Sciences.	1-3, 5	1978-1982
Behavioral Brain Research.	2-5, 9	1981-1983
Behavioral Ecology and Sociobiology.	1-24+	1976-1989

雜 誌 名	所 藏 卷 号	期 間
Behavioral and Neural Biology.	25-51+	1979-1989
Behavioral Neuroscience.	97-103+	1983-1989
Behavioral Science.	1-7, 10-22	1956-1977
Behaviour.	33-107+	1969-1988
Bibliography of Reproduction.	17-26	1971-1975
Biochemical and Biophysical Research Communications.	38-125	1970-1984
Biochemical Genetics.	16-26+	1978-1988
Biochemical Journal. Cellular Aspects.	186-216	1980-1983
Biochemical Journal. Molecular Aspects.	185-215	1980-1983
Biochemical Society Transactions.	8-11	1980-1983
Biochemistry.	13-23	1974-1984
Biochimica et Biophysica Acta.	27-36, 49, 51, 53-55, 60	1958-1962
Biochimica et Biophysica Acta. Protein Structure.	P30-P76	1974-1981
Biochimica et Biophysica Acta. Protein Structure and Molecular Enzymology.	P1-P10	1982
Biology of the Neonate.	26-29	1975-1976
Blood Vessels.	19-25+	1982-1988
Brain.	84-101, 104-107	1961-1984
Brain, Behavior and Evolution.	1-32+	1968-1988
Brain and Language.	14-16	1981-1982
Brain Research.	1-387, 389-471+	1966-1988
Brain Research Reviews.	1-3	1979-1981
Bulletins et Mémoires de la Société d'Anthropologie de Paris. Ser 12.	3-4, 6	1968-1970
Bulletin of the Psychonomic Society.	1-26+	1973-1988
Canadian Journal of Neurological Sciences.	4-16+	1977-1989
Canadian Journal of Psychology.	19-30	1965-1976
Carnivore.	2(3), 3-7	1980-1984
Cladistics.	1(1, 3-4)-5+	1985-1989
Clinical Microbiology Newsletter.	4(19-24), 5-6, 7(1-7, 9-24), 8-11+	1982-1989
Communications in Behavioral Biology. Pt. A.	1-6	1968-1971
Communications in Behavioral Biology. Pt. B.	1-8	1968-1971
Conditional Reflex.	4-6	1969-1971
Cortex.	9-11	1973-1975
Current Anthropology.	1-30+	1960-1989
Current Contents. Behavioral, Social & Management Science.	1(1-19, 21, 23-42), 2	1969-1970
Current Contents. Behavioral, Social and Educational Science.	3-5	1971-1973
Current Contents. Social and Behavioral Science.	6(6-52), 7(1-8)	1974-1975
Current Contents. Life Sciences.	12-15, 16(1-17, 19-52),	

雜 誌 名	所 載 卷 号	期 間
	19-21, 22(1-2, 4-52), 23-24, 25(1-47, 48-52), 26-32+	1969-1989
Current Primate References.	1967(12), 1968-1988+	1967-1988
Developmental Brain Research.	1-4	1981-1982
Developmental Psychology.	1-25+	1969-1989
East African Wildlife Journal.	15-16	1977-1978
Ecological Monographs.	40-59+	1970-1989
Electroencephalography and Clinical Neurophysiology.	1-41, 48-74+	1949-1989
Electromyography.	11	1971
Electromyography and Clinical Neurophysiology.	12-18	1972-1978
Endocrinology.	90-100, 101(1-4, 6), 102-124+	1972-1989
Ethology.	71-80+	1986-1989
Ethology and Sociobiology.	5-10+	1984-1989
Evolution.	30-43+	1976-1989
Excerpta Medica. Sect. 1.	22-24	1968-1970
Excerpta Medica. Sect. 10.	24, 25(1-10)	1971-1972
Experimental Brain Research.	1-30, 32-36, 38-75+	1966-1989
Experimental Neurology.	1-103+	1959-1989
FASEB Journal.	1-3+	1987-1989
Federation Proceedings.	29-46(1-8)	1970-1987
Fertility and Sterility.	23-38	1972-1982
Folia Primatologica.	1-50+	1961-1988
General and Comparative Endocrinology.	46-60	1982-1985
Genetics.	88-121+	1978-1989
Gorilla.	8-12+	1984-1988
Hereditas.	96-110+	1982-1989
Hormones and Behavior.	2-16	1971-1982
Human Biology.	40-60+	1968-1988
Human Ecology.	2-16+	1974-1988
Human Evolution.	1-3+	1986-1988
International Journal of Andrology.	1-12+	1978-1989
International Journal of Primatology.	1-9+	1980-1988
IPPL Newsletter.	(1-5), (10-13), 14-16+	1974-1989
IUCN/SSC Primate Specialist Group Newsleter.	1-4	1981-1984
Journal of the American Veterinary Medical Association.	160-163	1972-1973
Journal of Animal Ecology.	39-58+	1970-1989
Journal of Anthropological Research.	29-44+	1973-1988
Journal of Applied Physiology.	32-41	1972-1976
Journal of Applied Physiology. Respiratory,		

雜 誌 名	所 藏 卷 号	期 間
Environmental and Exercise Physiology.	42-49	1977-1980
Journal of Biochemistry.	63-100	1968-1986
Journal of Biological Chemistry.	249-264+	1974-1989
Journal of Biomechanics.	7-13, 14(1-2)	1974-1981
Journal of the Bombay Natural History Society.	58(2-3), 59(1-2)	1961-1962
Journal of Bone and Joint Surgery. American Volume.	52-59	1970-1977
Journal of Bone and Joint Surgery. British Volume.	52-59	1970-1977
Journal of Comparative Neurology.	144-230	1972-1984
Journal of Comparative and Physiological Psychology.	59-96	1965-1982
Journal of Comparative Psychology.	97-103+	1983-1989
Journal of Ecology.	58-76+	1970-1988
Journal of Endocrinology.	49-67	1971-1975
Journal of the Experimental Analysis of Behavior.	1-48+	1958-1987
Journal of Experimental Psychology.	37-39, 40(1-2, 4-6), 41, 42(1-2, 4-6), 43, 45(1-3, 5-6), 46, 47(1-2, 4-6), 48, 57-68	1947-1964
Journal of Experimental Psychology. Animal Behavior Processes.	1-14+	1975-1988
Journal of Experimental Psychology. General.	104-117+	1975-1988
Journal of Experimental Psychology. Human Learning and Memory.	1-7	1975-1981
Journal of Experimental Psychology. Human Perception and Performance.	1-14+	1975-1988
Journal of Experimental Psychology. Learning, Memory and Cognition.	8-14+	1982-1988
Journal of General Physiology.	12-22, 71-93+	1929-1939 1978-1989
Journal of Human Evolution.	1-18+	1972-1989
Journal of Mammalogy.	52-70+	1971-1989
Journal of Medical Primatology.	1-18+	1972-1989
Journal of Molecular Evolution.	3-28+	1974-1989
Journal of Neurochemistry.	22-43	1974-1984
Journal of Neurophysiology.	29, 31-38	1966-1975
Journal of Neuroscience Methods.	1, 3-8	1979-1983
Journal of Physiology.	106-143, 156-410+	1961-1989
Journal of Reproduction and Fertility.	32-85+	1973-1989
Journal of Theoretical Biology.	56-69	1976-1977
Journal of Wildlife Management.	33-53+	1969-1989
Laboratory Animal Science.	21-39+	1970-1989
Laboratory Animals.	1-23+	1976-1989

雜誌名	所藏卷号	期間
Laboratory Primate Newsletter.	12-28+	1973-1989
Life Sciences. Pt.1.	11, 12(1-9)	1972-1973
Malayan Nature Journal.	17, 18(1)	1963-1964
Mammalia.	44-52+	1980-1988
Man. N.S.	3-23+	1968-1988
Memory and Cognition.	1-56+	1973-1988
National Geographic.	149-175+	1976-1989
Nature.	166-167, 169-180, 185- 201, 203-204, 209-338+	1950-1989
Nature. New Biology.	229-246	1971-1973
Nature. Physical Science.	229-246	1971-1973
Neuroendocrinology.	7-49+	1971-1989
Neuropharmacology.	25-28+	1986-1989
Neuropsychologia.	1-27	1963-1989
Neuroscience.	1-10	1976-1983
Neuroscience Letters.	2-43	1976-1983
Neuroscience Letters. Supplementum.	1-10	1978-1980
Neuroscience Research Program Bulletin.	9-12, 13(1-3), 14(1-2), 15-17	1971-1979
Oikos.	25-54+	1974-1989
Oryx.	12(1-3), 13(1-3, 5), 14(1- 4), 15(1-5), 16(1-3)	1973-1982
Perception and Psychophysics.	19-44+	1976-1988
Perceptual and Motor Skills.	28-43	1969-1976
Physiological Psychology.	1-14	1973-1986
Physiologist.	13-18, 20, 22-23	1970-1980
Physiological Reviews.	50-69+	1970-1989
Physiological Zoology.	45-53	1972-1980
Physiology and Behavior.	1-45	1966-1989
Physiology and Ecology	18-25+	1981-1988
Primates.	1-30+	1957-1989
Primate Conservation	5-8+	1985-1988
Primate Eye	30-37+	1986-1989
Primate Report	8-21+	1981-1988
Primate News.	(5-22)+	1967-1988
Proceedings of the Australian Physiological and Pharmacological Society.	1(1), 2(1), 3(1), 4(2), 5(1-2), 6-8	1970-1977
Proceedings of the National Academy of Sciences of the U.S.A.	14-15, 65-67, 71-86+	1928-1929, 1970-1989
Prostaglandins.	1-13	1972-1977
Psychobiology.	15-16+	1987-1988
Psychological Abstracts.	39-62, 63(1, 6), 64-68, 69(3-6), 70	1965-1983

雜 誌 名	所 藏 卷 号	期 間
Psychological Bulletin. Psychological Review.	38(2-3, 5-8), 40-104+ 17(1-2), 54, 56(1, 3-6), 57-58, 60(1-2, 4-6), 62-63, 64(6), 65-70, 72- 95+	1941-1988 1966-1988
Psychonomic Science.	1-11, 12(1-4), 13(4-6), 14-29	1964-1972
Recent Literature of Mammalogy.	55-66	1974-1985
Researches on Population Ecology.	8-9	1966-1967
Science. N.S.	151-243+	1966-1989
Scientific American.	126-151, 217(4-6), 218, 219(1-3, 6), 220-260+	1921-1934, 1967-1989
The Scientist	2-3+	1988-1989
Southwestern Journal of Anthropology.	24-28	1968-1972
Soviet Anthropology and Archeology.	6(4), 7-18	1967-1979
Soviet Psychology.	6(3-4), 7-8, 9(1-2)	1968-1971
Symposia of the Zoological Society of London.	1-4, 8, 10, 13-15, 17-18, 21, 23-24, 26, 33, 46, 48 -49	1960-1982
Systematic Zoology.	25-38+	1976-1988
Terre et la Vie.	30-33, 34(1, 3-4), 35- 36, 37(1-2), 38(1-2), 39-44+	1976-1989
Vision Research.	1-29+	1961-1989
Wildlife Monographs.	19-100	1970-1988
Wildlife Society Bulletin.	1-3	1973-1975
Zeitschrift für Morphologie und Anthropologie.	59(3), 60-77+	1967-1987
Zeitschrift für Säugetierkunde.	1-3, 4(1-2, 4-6), 5-7	1927-1932
Zeitschrift für Tierpsychologie.	1, 52-70	1937, 1980-1985
Zeitschrift für Versuchstierkunde.	14-20	1972-1978
Нейрофизиология.	2-4, 5(2-5), 6-7	1970-1975

霊長類研究所図書室利用規定

I. 開室時間と休室

1. 開室時間

平日：9時から17時まで。

土曜日：9時から12時まで。

2. 休室

日曜日、国民の祝祭日、年末・年始は休室とする。

その他の臨時休室は、その都度掲示する。

II. 閲 覧

1. 閲覧者の資格

1) 本研究所の教職員・大学院生及び研修員。

2) 本研究所の共同利用研究員で閲覧者カードを提出する者。

3) 本研究所教職員の紹介のある者。

2. 閲 覧

1) 閲覧者は図書室内で図書（単行本、雑誌、その他の資料）を自由に閲覧できる。

2) 閲覧後の図書は必ずもとの場所にもどす。

III. 貸出および返却

1. IIの1の1)及び2)の該当者は、下記に従い図書を借用できる。すべての借用資料は、原則として所外に持出すことはできない。

a. 単行本

1) 単行本は1カ月間借用できる。

2) 借用時には、ブックカードおよび代本板用紙に必要事項を記入する。ブックカードは所定の箱に入れ、代本板用紙は代本板の背に挿入して、書架上の本のあった位置に置く。

b. 製本雑誌

1) 製本雑誌は3日間借用できる。

2) 借用方法は単行本に準じる。

c. 未製本雑誌

1) 未製本の雑誌は15時から翌朝10時まで

の間に限り借用できる。

2) 借用時には貸出カードに必要事項を記入する。

d. 別 刷

1) 別刷は開室時間中に図書室内でのみ利用できる。

2) 利用後は、返却台上の箱に返却する。

e. 他機関からの借用資料

1) 他機関からの借用資料は、開室時間中の図書室内での利用に限る。

2) 利用後は図書係員に返却する。

2. 参考図書その他禁帯出扱いの図書は貸出されない。

3. 借用中の資料を転貸してはならない。

4. 再手続きをすることにより貸出し期限の延長ができる。ただし、他に借用希望者があ

る時は、そちらを優先する。

5. 借用後の図書は返却台に返却する。

IV. 総点検および長期貸出

1. 毎年1回図書の総点検を行う。この時は、貸出期限内外を問わず、すべての図書を返却する。

2. 総点検期間中、原則として図書室は休室とする。

3. 図書委員会により研究室等への備え付けが認められた図書は、長期貸出扱いとする。長期貸出期間は1年で、長期貸出扱いの更新は総点検時に行う。

V. そ の 他

1. 資料を紛失したり汚損した場合は、代本または相当の代金で補わなければならない。

2. 借用資料を期日までに返却しなかった場合以後の貸出を一定期間停止されることがある。

3. 書庫および閲覧室内は禁煙とする。

資 料

標本室の収容能力が限界に近づいているため、本年度骨格標本として登録された頭数は、昨年度にくらべ少なく、113体であった。このほかに作製中および未登録のサル類標本が500体近くあり、順次登録する予定である。

ヤクシマザル資料保存実行グループから貴重な野生のヤクシマザルの骨格標本65体を入手し、整理、登録中である。

1989年3月31日現在登録済みの標本点数は以下の通りである。

種 類	点 数
霊長類骨格標本	2,914
うち、旧世界ザル	2,014
新世界ザル	874
哺乳類骨格標本	400
霊長類液浸標本	290
人類化石レプリカ	400
霊長類歯牙レプリカ	300
哺乳類歯牙レプリカ	200
第三紀哺乳類化石レプリカ	1,875
うち、霊長類	480
食虫類	261
ゲッ歯類	750
その他	384
これ以外の標本	250

5 人事異動 (63. 4. 1～元. 3. 31)

所 属	職名	氏 名	異 動		備 考
			年月日	内容	
(採用等)					
心理研究部門	助 手	正 高 信 男	63. 4.16	採用	日本学術振興会特別研究員 (大阪大学人間科学部) より
生活史研究部門	助 手	山 極 壽 一	63. 7. 1	採用	日本モンキーセンターリサーチフェローより
(辞職等)					
心理研究部門	教 授	室 伏 靖 子	元. 3.31	辞職	立命館大学 文学部教授へ