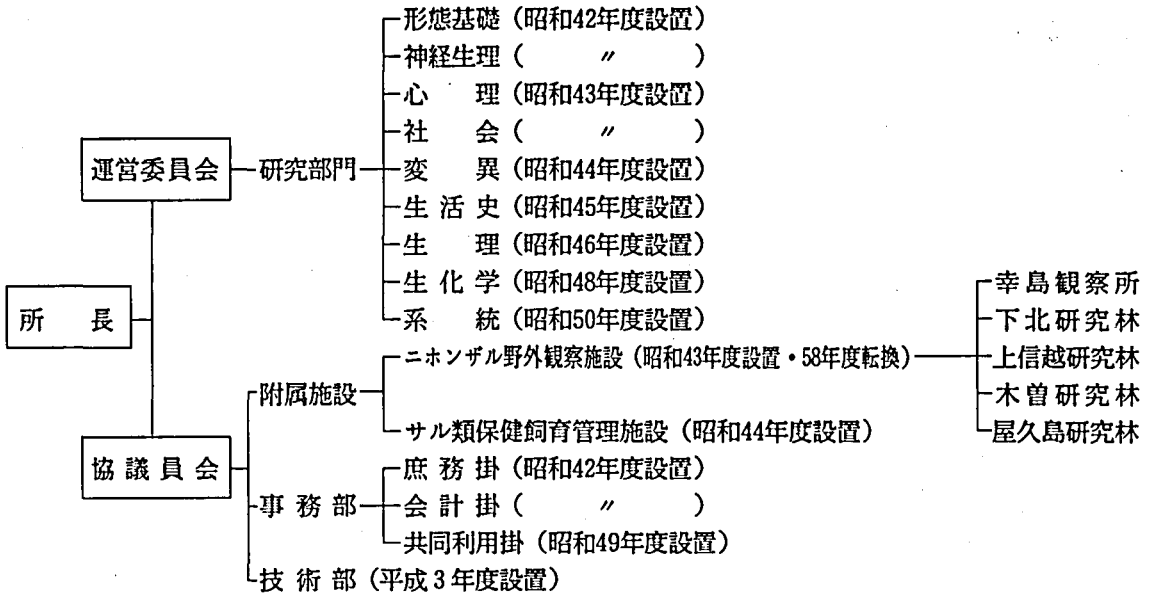


# I 研究所の概要

## 1 組織 (平成4年3月30日現在)



所長 久保田 競

運営委員 (順不同)

- 岡田 守彦 (筑波大学体育科学系教授)
- 糸魚川 直祐 (大阪大学人間科学部教授)
- 浅野 俊夫 (愛知大学教養部教授)
- 野澤 謙 (中京大学教養部教授)
- 室伏 靖子 (立命館大学文学部教授)
- 石田 英実 (京都大学理学部教授)
- 西田 利貞 (京都大学理学部教授)
- 岩本 光雄 (霊長類研究所教授)
- 杉山 幸丸 (霊長類研究所教授)
- 竹中 修 (霊長類研究所教授)

事務長 佐竹 貞雄

## 現 員 (平成4年3月30日現在)

教授	助教授	助手	一般職員等	小計	非常勤職員	合計
8人	11人	16人	25人	60人	4人	64人

## 大学院学生及び研修員 (平成4年3月30日)

博士課程	修士課程	研修員等	合計
13人	9人	14人	36人

## 2 予算概況

平成3年度経費(項) 研究所

人件費	物件費	計	科学研究費	合計
千円	千円	千円	千円	千円
422,062	255,889	677,951	44,500	722,451

## 3 図書・資料

### 図書

第1表 蔵書冊数(製本雑誌を含む)

1992年3月末現在

和書	4,848 冊
洋書	9,763 冊
合計	14,611 冊

第2表 別刷点数

1992年3月末現在

別刷	42,500 点
----	----------

第3表 和文雑誌・新聞および中国文雑誌リスト

1992年3月末現在

雑誌名	所蔵巻号	期間
アイソトープニュース	358-453+	1984-1992
学術月報	21(10-12), 22-45+	1969-1992
言語	5, 6(1-6, 8-13), 7-21+	1976-1992
ホルモンと臨床	22, 23(1-10, 12), 24-34(1-6)-40+	1974-1992
遺伝	30(6-11, 13), 31-46+	1976-1992
医学と生物学	82, 83(1-4, 6), 84-99, 100(1-4)	1971-1980
実験医学	3	1985
人類学雑誌	(56-85), 86-99	1941-1991
助成財団	1, 3-24+	1986-1992
解剖学雑誌	31-54, 57-60	1956-1985
科学	38(4-12), 39-62+	1968-1992
科学朝日	28(4-12), 29-37, 38(1-8, 10-12), 39-52+	1968-1992
科学新聞	1679-1685, 1687-1756, 1758-1856, 1858-2403+	1977-1992
モンキー	1-35+	1957-1991
日本医事新報	2476-2592	1971-1973
日本生理学雑誌	26(2), 27(2), 28(5, 8), 30(2-7, 9-12), 31-42, 43(1-7, 10-12), 44, 45(2-12), 46-47, 49, 51, 52(1-6, 8-12)	1964-1990
日本生態学会誌	15-19	1965-1969
脳と神経	24-44+	1972-1992

雑 誌 名	所 蔵 卷 号	期 間
ラボラトリーアニマル	1 (1-5), 2-5	1984-1988
霊長類研究	1-7+	1985-1991
臨床検査	15(1, 3-12), 16-36+	1971-1992
最新医学	26-30	1971-1975
産婦人科の世界	24-24, 25(1)	1971-1973
産科と婦人科	38-39, 40(1)	1971-1973
生物科学	28-44+	1976-1992
生物科学ニュース	65-112, 114-243+	1977-1992
生体の科学	27-29, 30(1-5), 31-43+	1976-1992
神経研究の進歩	16-19	1972-1975
姿勢研究	1-3, 4(1), 5-11+	1981-1991
自 然	23(4-5, 7-11), 24(1,4-5, 7-12), 25-38, 39(1-5)	1968-1984
代 謝	23-29+	1986-1992
蛋白質・核酸・酵素	[ 9-15 ], 16-34	1964-1990
地質科学	1973-1975, 1976(1-3), 1977-1990	1973-1990
動物学报	19-21, 22(1-2, 4), 23- 37	1973-1991
動物学研究	2, 3(1), 4(1, 3-4), 5(1, 3- 4), 12+	1981-1991
人类学学报	1(1-2), 2-10+	1982-1991
考古学报	1973-1990	1973-1990
古脊椎动物学报	22-29+	1984-1991
古脊椎动物与古人类	11(1-2), 12-13, 14(1-3), 15-16, 17(1), 18-19, 20 (1-3), 21(2-4)	1973-1983
植物学报	15(1-2), 16-32	1973-1990

第4表 欧文雑誌リスト

1992年3月末現在

雑 誌 名	所 蔵 卷 号	期 間
Abstracts and Reviews in Behavioral Biology.	9	1972
Acta Endocrinologica.	75-80	1974-1975
Acta Endocrinologica. Supplementum.	181-201	1974-1975
Acta Neurobiologiae Experimentalis.	30(4), 31-41, 42(2-6), 45-51+	1970-1991
Acta Neurobiologiae Experimentalis. Supplementum.	1	1974
Acta Physiologica Scandinavica.	78-137	1970-1989
Acta Physiologica Scandinavica. Supplementum.	332-586	1969-1989
Acta Physiologica Scandinavica. Special Supplementum.		1978

雜 誌 名	所 藏 卷 号	期 間
Advances in Enzymology and Related Areas of Molecular Biology.	40-56	1974-1984
Advances in Protein Chemistry.	28-36	1974-1984
African Journal of Ecology.	17-29+	1979-1991
American Anthropologist. N. S.	70-93+	1968-1991
American Journal of Anatomy.	139-192	1974-1991
American Journal of Human Genetics.	20-50+	1968-1992
American Journal of Obstetrics and Gynecology.	109(3-8), 110-147	1971-1983
American Journal of Physical Anthropology. N.S.	10-11, 13-14, 17-87+	1952-1992
American Journal of Physical Medicine.	50-57, 58(1)	1971-1979
American Journal of Physiology.	222-243	1972-1982
American Journal of Physiology. Regulatory, Integrative and Comparative Physiology.	1-8	1977-1980
American Journal of Primatology.	1-26+	1981-1992
American Naturalist.	106-139+	1972-1992
American Psychologist.	7(1, 3-6), 29-47+	1952, 1974-1992
Analytical Biochemistry.	57-135	1974-1983
Anatomical Record.	166-232+	1970-1992
Anatomischer Anzeiger.	126-173	1970-1992
Animal Behaviour.	17-43+	1969-1992
Animal Learning and Behavior.	1-19+	1973-1991
Annales de la Fondation Fyssen	1-4	1985-1989
Annals of the New York Academy of Sciences.	115(2), 117(1), 118(12, 21), 134(2), 147(4), 156(2), 157(2), 159(3), 160(1), 162(1), 164(3), 166(3), 167(1), 169(1, 3)	1964-1970
Annual Review of Biochemistry.	1-3, 5-10, 18-19, 25- 26, 41, 43-59+	1932-1990
Annual Review of Ecology and Systematics.	1-22+	1970-1991
Annual Review of Physiology.	25-50	1963-1988
Annual Review of Psychology.	8-10, 16-43+	1957-1992
Anthropological Quarterly.	41-64+	1968-1991
Anthropologie.	72-74	1968-1970
Anthropologischer Anzeiger.	31-49+	1968-1991
Archives Italiennes de Biologie.	106-113	1968-1975
Archives Suisses d'Anthropologie Generale.	32-35, 37	1967-1973
Australian Journal of Zoology.	22-32	1974-1984
Australian Journal of Zoology. Supplementum.	24-103	1974-1984
Behavior Research Methods and Instrumentation.	1-15	1969-1983
Behavior Research Methods, Instruments and Computers.	16-24+	1984-1992

雜 誌 名	所 藏 卷 号	期 間
Behavioral Biology.	7-24	1972-1978
Behavioral and Brain Sciences.	1-5	1978-1982
Behavioral Brain Research.	2-6, 8-16, 18-32	1981-1989
Behavioral Ecology and Sociobiology.	1-12, 13(1-3), 14-30+	1976-1992
Behavioral and Neural Biology.	25-57+	1979-1992
Behavioral Neuroscience.	97-105+	1983-1991
Behavioral Science.	1-7, 10-22	1956-1977
Behaviour.	33-119+	1969-1991
Bibliography of Reproduction.	17-26	1971-1975
Biochemical and Biophysical Research Communications.	38-125	1970-1984
Biochemical Genetics.	16-29+	1978-1991
Biochemical Journal. Cellular Aspects.	186-216	1980-1983
Biochemical Journal. Molecular Aspects.	185-215	1980-1983
Biochemical Society Transactions.	8-11	1980-1983
Biochemistry.	13-23	1974-1984
Biochemica et Biophysica Acta.	27-36, 49, 51, 53-55, 60	1958-1962
Biochemica et Biophysica Acta. Protein Structure.	P30-P76	1974-1981
Biochemica et Biophysica Acta. Protein Structure and Molecular Enzymology.	P1-P10	1982
Biology of the Neonate.	26-29	1975-1976
Blood Vessels.	19-28+	1982-1991
Brain.	84-107	1961-1984
Brain, Behavior and Evolution.	1-39+	1968-1992
Brain, Behavior and Immunity	1, 2(1-3), 3	1987-1989
Brain and Language.	3-16	1976-1982
Brain Research.	1-387, 389-474, 476-486, 488-555+	1966-1991
Brain Research Reviews.	1-14	1979-1987
Bulletins et Memoires de la Societe d Anthropologie de Paris. Ser. 12.	3-4, 6	1968-1970
Bulletin of the Psychonomic Society.	1-29+	1973-1991
Canadian Journal of Neurological Sciences.	4-19+	1977-1992
Canadian Journal of Psychology.	19-30	1965-1976
Carnivore.	2(3), 3-7	1980-1984
Cell	54-59+	
Cladistics.	1-7+	1985-1991
Clinical Microbiology Newsletter.	4(19-24), 5-6, 7(1-7, 9- 24), 8-14+	1982-1992
Communications in Behavioral Biology. Pt. A.	1-6	1968-1971
Communications in Behavioral Biology. Pt. B.	1-8	1968-1971
Conditional Reflex.	4-6	1969-1971
Cortex.	9-11	1973-1975

雜 誌 名	所 藏 卷 号	期 間
Current Anthropology.	1-33+	1960-1992
Current Contents. Behavioral, Social & Management Science.	1(1-19, 21, 23-42), 2	1969-1970
Current Contents. Behavioral, Social and Educational Science.	3-5	1971-1973
Current Contents. Social and Behavioral Science.	6(6-52), 7(1-8)	1974-1975
Current Contents. Life Sciences.	12-15, 16(1-17, 19-52), 19-21, 22(1-2, 4-52), 22-24, 25(1-47, 49-52), 26-33	1969-1990
Current Contents on Diskette.	34-35+	1991-1992
Current Primate References.	1967(12), 1968-1992+	1967-1992
Developmental Brain Research.	1-55+	1981-1990
Developmental Dynamics.	193+	1992-1992
Developmental Psychobiology.	17(1-2, 4, 6)-19, 22-24+	1989-1991
Developmental Psychology.	1-28+	1969-1992
East African Wildlife Journal.	15-16	1977-1978
Ecological Monographs.	40-62+	1970-1992
Electroencephalography and Clinical Neurophysiology.	1-41, 48-82+	1949-1992
Electromyography.	11	1971
Electromyography and Clinical Neurophysiology.	12-18	1972-1978
Endocrinology.	90-100, 101(1-4, 6), 102-129+	1972-1991
Ethology.	71-89+	1986-1991
Ethology and Sociobiology.	1(1-4), 2(1), 5-13+	1980-1992
Evolution.	30-46+	1976-1992
Excerpta Medica.Sect. 1.	22-24	1968-1970
Excerpta Medica.Sect. 10.	24, 25(1-10)	1971-1972
Experimental Brain Research.	1-30, 32-36, 38-88+	1966-1992
Experimental Neurology.	1-115+	1959-1992
FASEB Journal.	1-6+	1987-1992
Federation Proceedings.	29-46(1-8)	1970-1987
Fertility and Sterility.	23-25(1-3), 26-38	1972-1982
Folia Primatologica.	1-53, 54(3-4), 57+	1961-1991
General and Comparative Endocrinology.	46-60	1982-1985
Genetics.	88-130	1978-1992
Gorilla.	8-15+	1984-1991
Hereditas.	96-115	1982-1991
Hormones and Behavior.	2-16	1971-1982
Human Biology.	40-64+	1968-1992
Human Ecology.	2-18+	1974-1990
Human Evolution.	1(1-5), 2-5+	1986-1990

雜 誌 名	所 蔵 卷 号	期 間
International Journal of Andrology.	1-12	1978-1990
International Journal of Osteoarchaeology.	1+	1991-1991
International Journal of Primatology.	1-13+	1980-1992
IPPL Newsletter.	[1-5], [10-13], 14-18+	1974-1991
IUCN/SSC Primate Specialist Group Newsletter.	1-4	1981-1984
Japanese Journal of Physiology.	15, 16(2-6), 17(1-3, 5-6), 18-21, 22(2-6), 23-28, 30-38	1965-1988
Japanese Journal of Sports Sciences.	1-5(1-7)	1982-1986
Japanese Psychological Research.	18(4), 19-22, 29(2-4), 30(1-2)	1976-1988
Journal of the American Veterinary Medical Association.	160-163	1972-1973
Journal of Animal Ecology.	39-61+	1970-1992
Journal of Anthropological Research.	29-47+	1973-1991
Journal of Applied Physiology.	32-41	1972-1976
Journal of Applied Physiology. Respiratory, Environmental and Exercise Physiology.	42-49	1977-1980
Journal of Biochemistry.	63-108+	1968-1990
Journal of Biological Chemistry.	249-266+	1974-1991
Journal of Biomechanics.	7-13, 14(1-2)	1974-1981
Journal of the Bombay Natural History Society.	58(2-3), 59(1-2)	1961-1962
Journal of Bone and Joint Surgery. American Volume.	52-59	1970-1977
Journal of Bone and Joint Surgery. British Volume.	52-59	1970-1977
Journal of Child Language.	17-19+	1990-1992
Journal of Comparative Neurology.	138-234, 236-278	1970-1988
Journal of Comparative and Physiological Psychology.	59-96	1965-1982
Journal of Comparative Psychology.	97-105+	1983-1991
Journal of Ecology.	58-79+	1970-1991
Journal of Endocrinology.	49-67	1971-1975
Journal of the Experimental Analysis of Behavior.	1-56+	1958-1991
Journal of Experimental Psychology.	37-39, 40(1-2, 4-6), 41, 42(1-2, 4-6), 43, 45(1-3, 5-6), 46, 47(1-2, 4-6), 48, 57-68	1947-1964
Journal of Experimental Psychology. Animal Behavior Processes.	1-18+	1975-1992
Journal of Experimental Psychology. General.	104-120+	1975-1991

雜誌名	所藏卷号	期間
Journal of Experimental Psychology. Human Learning and Memory.	1-7	1975-1981
Journal of Experimental Psychology. Human Perception and Performance.	1-18+	1975-1992
Journal of Experimental Psychology. Learning, Memory and Cognition.	8-18+	1982-1992
Journal of General Physiology.	12-22, 71-99+	1929-1939 1978-1992
Journal of Human Evolution.	1-22+	1972-1992
Journal of Immunology.	136-137	1986-1987
Journal of Mammalogy.	52-72+	1971-1991
Journal of Medical Primatology.	1-20+	1972-1991
Journal of Molecular Evolution.	3-34+	1974-1992
Journal of Neurochemistry.	22-32, 33(1-2, 4-6), 34-43	1974-1984
Journal of Neurophysiology.	29, 31-38	1966-1975
Journal of Neuroscience Methods.	1, 3-8	1979-1983
Journal of Physiology.	106-143, 156-448+	1961-1992
Journal of Reproduction and Fertility.	32-94+	1973-1992
Journal of Speech & Hearing Research.	34-35+	1991-1992
Journal of Theoretical Biology.	56-69	1976-1977
Journal of Tropical Ecology.	1-7+	1985-1991
Journal of Wildlife Management.	33-56+	1969-1992
Laboratory Animal Science.	21-41+	1970-1991
Laboratory Animal Care.	20	1970-1970
Laboratory Animals.	1-25+	1976-1991
Laboratory Primate Newsletter.	4-31+	1965-1992
Life Sciences. Pt. 1.	11, 12(1-9)	1972-1973
Malayan Nature Journal.	17, 18(1)	1963-1964
Mammalia.	44-55+	1980-1991
Man. N. S.	3-26+	1968-1991
Memory and Cognition.	1-19+	1973-1991
National Geographic.	149-181+	1976-1992
Nature.	166-167, 169-180, 185- 356+	1950-1992
Nature. New Biology.	229-246	1971-1973
Nature. Physical Science.	229-246	1971-1973
Neuroendocrinology.	7-50	1971-1989
Neuropharmacology.	25-31+	1986-1992
Neuropsychologia.	1-30+	1963-1992
Neuroscience.	1-19, 21-26	1976-1988
Neuroscience Letters.	2-116	1976-1990
Neuroscience Letters. Supplementum.	1-29	1978-1987



雜 誌 名	所 藏 卷 号	期 間
Neuroscience Research Communications.	1-5, 6(1)	1987-1989
Neuroscience Research Program Bulletin.	9-12, 13(1-3), 14(1-2), 15-17	1971-1979
Oikos.	25-62+	1974-1991
Oryx.	12-13, 15	1973-1980
Perception and Psychophysics.	19-50+	1976-1991
Perceptual and Motor Skills.	28-43	1969-1976
Physiological Psychology.	1-14	1973-1986
Physiologist.	13-18, 20, 22-23	1970-1980
Physiological Reviews.	50-69	1970-1989
Physiological Zoology.	45-53	1972-1980
Physiology and Behavior.	1-48	1966-1990
Physiology and Ecology, Japan.	18-27+	1981-1990
Primates.	1-33+	1957-1992
Primate Conservation.	5-8+	1985-1988
Primate Eye.	30-46+	1986-1992
Primate Report.	8-29+	1981-1991
Primate News.	[ 5-24 ] +	1967-1990
Proceedings of the Australian Physiological and Pharmacological Society.	1(1), 2(1), 3(1), 4(2), 5(1-2), 6-12, 13(1), 14(2)	1970-1977
Proceedings of the National Academy of Sciences of the U.S.A.	14-15, 65-67, 71-89+	1928-1929 1970-1992
Prostaglandins.	1-13	1972-1977
Psychobiology.	15-19+	1987-1991
Psychobiology Abstracts.	39-62, 63(6), 64-68, 69 (3-6), 70	1965-1983
Psychobiology Bulletin.	38(2-3, 5-8), 40-111+	1941-1992
Psychobiology Review.	17(1-2), 54, 56(1, 3-6), 57-58, 60(1-2, 4-6), 62- 63, 64(6), 65-70, 72- 99+	1966-1992
Psychonomic Science.	1-11, 12(1-4), 13(4-6), 14-29	1964-1972
Recent Literature of Mammalogy.	55-66	1974-1985
Researches on Population Ecology.	8-9	1966-1967
Science. N. S.	151-255+	1966-1992
Scientific American.	126-151, 217(4-6), 218, 219(1-3, 6), 220-265+	1921-1934 1967-1991
The Scientist.	2-3	1988-1989
Southwestern Journal of Anthropology.	24-28	1968-1972
Soviet Anthropology and Archeology.	6(4), 7-18	1967-1979
Soviet Psychology.	6(3-4), 7-8, 9(1-2)	1968-1971

雜 誌 名	所 藏 卷 号	期 間
Symposia of the Zoological Society of London.	1-4, 8,10, 13-15, 17-18, 21, 23-24, 26, 33, 46, 48 -49	1960-1982
Systematic Zoology.	25-40	1976-1991
Terre et la Vie.	30-36, 37(1-2), 38(1-2), 39-47+	1976-1992
Trends in Neurosciences.	1-3	1978-1980
Vision Research.	1-32+	1961-1992
Wildlife Monographs.	19-121+	1970-1992
Wildlife Society Bulletin.	1-3	1973-1975
Zeitschrift für Morphologie und Anthropologie.	59(3), 60-78+	1967-1989
Zeitschrift für Säugetierkunde.	1-3, 4(1-2, 4-6),5-7	1927-1932
Zeitschrift für Tierpsychologie.	1, 52-70	1937, 1980-1985
Zeitschrift für Versuchstierkunde.	14-20	1972-1978
Нейрофизиология.	2-4, 5(2-5), 6-7	1970-1975

## 靈長類研究所図書室利用規定

### I. 開室時間と休室

#### 1. 開室時間

平日：9時から17時まで。

#### 2. 休室

土曜日、日曜日、国民の祝祭日、年末・年始は休室とする。

その他の臨時休室は、その都度掲示する。

### II. 閲 覧

#### 1. 閲覧者の資格

- 1) 本研究所の教職員・大学院生及び研修員。
- 2) 本研究所の共同利用研究員で閲覧者カードを提出する者。
- 3) 本研究所教職員の紹介のある者。

#### 2. 閲 覧

- 1) 閲覧者は図書室内で図書（単行本、雑誌、その他の資料）を自由に閲覧できる。
- 2) 閲覧後の図書は必ずもとの場所にもどす。

### III. 貸出および返却

1. IIの1の1)及び2)の該当者は、下記に従い図書を借用できる。すべての借用資料は、原則として所外に持出すことはできない。

#### a. 単行本

- 1) 単行本は1カ月間借用できる。
- 2) 借用時には、ブックカードおよび代本板用紙に必要事項を記入する。ブックカードは所定の箱に入れ、代本板用紙は代本板の背に挿入して、書架上の本のあった位置に置く。

#### b. 製本雑誌

- 1) 製本雑誌は3日間借用できる。
- 2) 借用方法は単行本に準じる。

#### c. 未製本雑誌

- 1) 未製本の雑誌は15時から翌朝10時までの間に限り借用できる。

- 2) 借用時には貸出カードに必要事項を記入する。

#### d. 別 刷

- 1) 別刷は開室時間中に図書室内でのみ利用できる。
- 2) 利用後は、返却台の箱に返却する。

#### e. 他機関からの借用資料

- 1) 他機関からの借用資料は、開室時間中の図書室内での利用に限る。
- 2) 利用後は図書係員に返却する。

2. 参考図書その他禁帯出扱いの図書は貸出さない。

3. 借用中の資料を転貸してはならない。

4. 再手続きをすることにより貸出し期限の延長ができる。ただし、他に借用希望者があ

5. 借用後の図書は返却台に返却する。

### IV. 総点検および長期貸出

1. 毎年1回図書の総点検を行う。この時は、貸出期限内外を問わず、すべての図書を返却する。

2. 総点検期間中、原則として図書室は休室とする。

3. 図書委員会により研究室等への備え付けが認められた時は、長期貸出扱いとする。長期貸出期間は1年で、長期貸出扱いの更新は総点検時に行う。

### V. そ の 他

1. 資料を紛失したり汚損した場合は、代本または相当の代金で補わなければならない。

2. 借用資料を期日までに返却しなかった場合以後の貸出を一定期間停止されることがある。

3. 書庫および閲覧室内は禁煙とする。

## 資 料

1992年度は252個体の標本を入手し、骨格標本275個体を登録した。この他に未登録および作製中の標本が約450個体あり、順次登録する予定である。標本室の収容能力が限界となり、形態基礎・系統研究部門などにも標本を分散収容している状態である。共同利用研究など所外からの標本利用希望は多く、現在のままでは充分対応のできない恐れがある。

1992年3月31日現在登録済みの標本点数は以下の通りである。

種 類	点 数
霊長類骨格標本	3,908
うち、類人猿	48
旧世界ザル	2,274
新世界ザル	889
原猿・ツバイ	51
哺乳類骨格標本	400
霊長類液浸標本	400
人類化石レプリカ	400
霊長類歯牙レプリカ	300
哺乳類歯牙レプリカ	200
第三期哺乳類化石レプリカ	1,875
うち、霊長類	480
食虫類	261
ゲッ歯類	750
その他	384
そ の 他	250

## 5 人事異動 (3. 4. 1 ~ 4. 3. 31)

所 属	職 名	氏 名	異 動		備 考
			年月日	内容	
(採用等)					
神経生理研究部門	助手	澤口俊之	3. 4. 1	採用	エール大学研究員より
心理研究部門	助手	友永雅己	3. 5. 1	採用	日本学術振興会特別研究員より
変異研究部門	教授	庄武孝義	3. 7. 1	昇任	変異研究部門助教授より
系統研究部門	教授	野上裕生	3. 7. 1	昇任	系統研究部門助教授より
系統研究部門	助教授	瀬戸口烈司	3. 12. 1	昇任	系統研究部門助手より
神経生理研究部門	助手	中村克樹	3. 12. 1	採用	京都大学大学院生より
生理研究部門	助手	安倍博	3. 12. 16	採用	ダルハウジー大学研究員より
(退職等)					
形態基礎研究部門	助手	諏訪元	3. 7. 16	転任	東京大学理学部講師へ

## 6 非常勤講師

酒井 正樹 (霊長類研究所所属)  
 山下 晶子 ( " )  
 五百部 裕 ( " )  
 川島誠一郎 (理学部所属)  
 森脇 和郎 ( " )