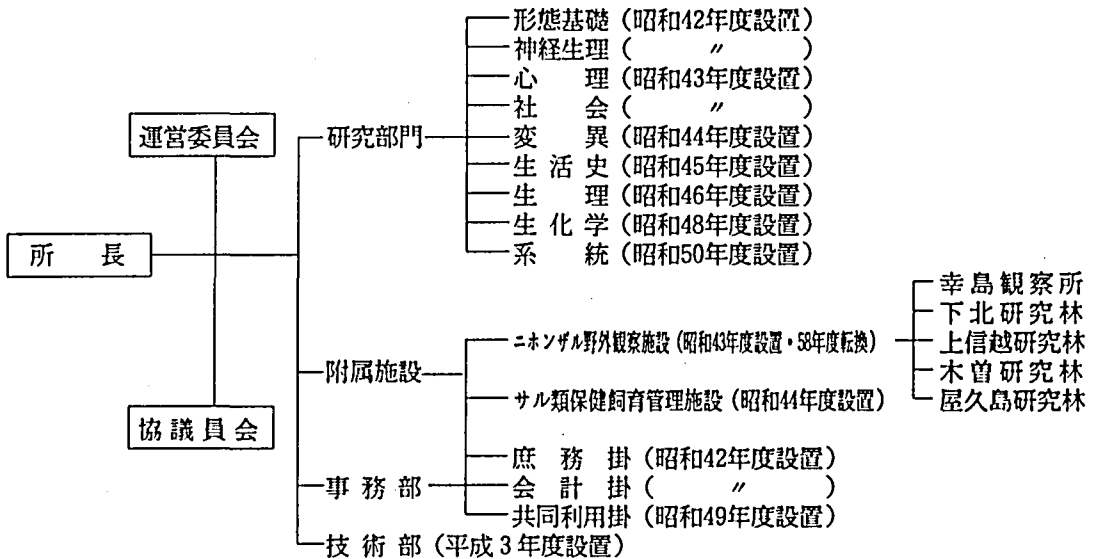


I 研究所の概要

1 組織 (平成5年3月30日現在)



所 長 久保田 競

運営委員 (順不同)

岡田 守彦 (筑波大学体育科学系教授)
 糸魚川 直祐 (大阪大学人間科学部教授)
 浅野 俊夫 (愛知大学教養部教授)
 野澤 謙 (中京大学教養部教授)
 室伏 靖子 (立命館大学文学部教授)
 石田 英実 (京都大学理学部教授)
 西田 利貞 (京都大学理学部教授)
 岩本 光雄 (霊長類研究所教授)
 杉山 幸丸 (霊長類研究所教授)
 竹中 修 (霊長類研究所教授)

事務長 坂本 健治

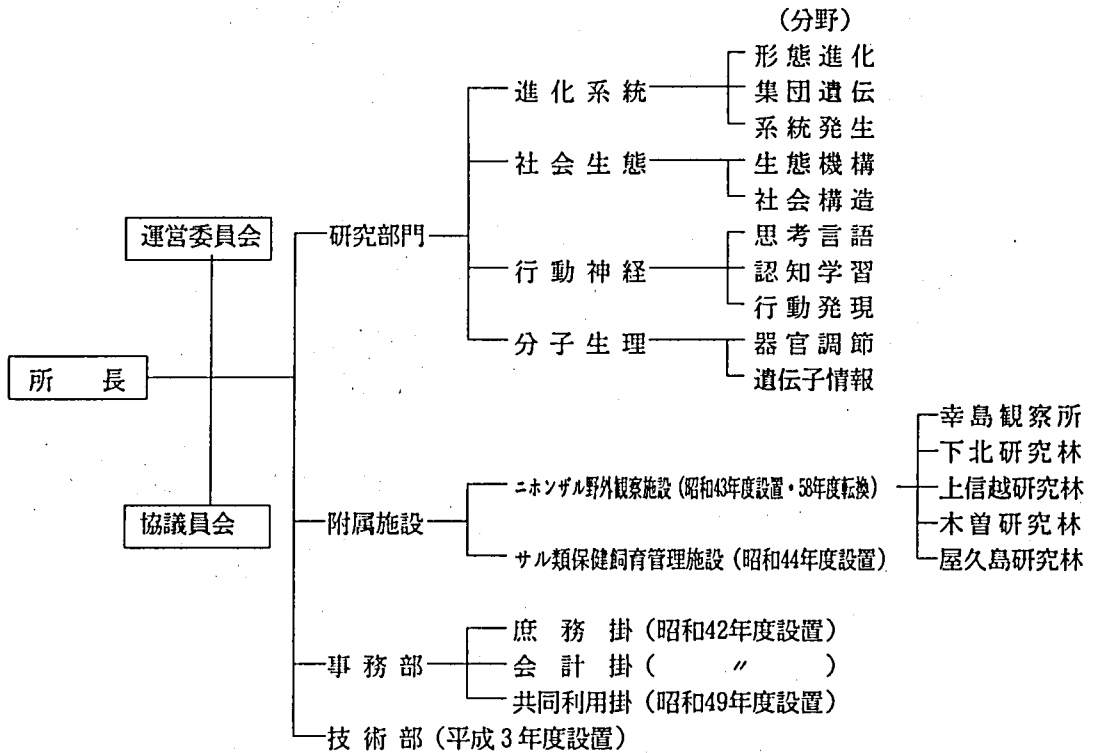
現 員 (平成5年3月30日現在)

教授	助教授	助手	事務官	技官	小計	非常勤 (日々)	非常勤 (時間)	合計
8人	12人	16人	11人	14人	61人	4人	30人	95人

大学院学生及び研修員等 (平成5年3月30日現在)

博士課程	修士課程	研修員	特別研究員	研究生	合計
10人	10人	3人	4人	2人	29人

組 織 (平成5年4月1日研究部門改組)



各分野担当メンバー

霊長類研究所長
 形態進化分野
 集団遺伝分野
 系統発生分野
 生態機構分野
 社会構造分野
 思考言語分野
 認知学習分野
 行動発現分野
 器官調節分野
 遺伝子情報分野
 ニホンザル野外観察施設
 サル類保健飼育管理施設

久保田 競
 岩本光雄・木村 賛・毛利俊雄・國松 豊
 庄武孝義・川本 芳・平井啓久
 瀬戸口烈司・相見 満・高井正成
 杉山幸丸・森 明雄・山極壽一
 加納隆至・大澤秀行・鈴木 晃
 (選考中)
 小嶋祥三・松沢哲郎・藤田和生・友永雅己
 久保田競・三上章允・澤口俊之・中村克樹
 目片文夫・林 基治・野崎眞澄
 竹中 修・景山 節・中村 伸・淺岡一雄
 大澤秀行(施設長兼任)・東 滋・渡邊邦夫
 小嶋祥三(施設長兼任)・松林清明・後藤俊二・鈴木樹理

2 予算概況

平成4年度経費(項) 研究所

人件費	物件費	計	科学研究費	合計
千円	千円	千円	千円	千円
416,021	253,709	669,730	72,900	742,630

3 図書・資料

図書

第1表 蔵書冊数(製本雑誌を含む)

1993年3月末現在

和書	4,916 冊
洋書	10,028 冊
合計	14,944 冊

第2表 別刷点数

1993年3月末現在

別刷	43,000 点
----	----------

第3表 和文雑誌・新聞および中国文雑誌リスト

1993年3月末現在

雑誌名	所蔵巻号	期間
アイソトープニュース	358-465+	1984-1993
学術月報	21(10-12), 22-46+	1969-1993
言語	5, 6(1-6, 8-13), 7-22+	1976-1993
ホルモンと臨床	22, 23(1-10, 12), 24-34(1-6)-41+	1974-1993
遺伝	30(6-11, 13), 31-47+	1976-1993
医学と生物学	82, 83(1-4, 6), 84-99, 100(1-4)	1971-1980
Japanese Journal of Sports Sciences.	1-4, 5(1-7)	1982-1986
実験医学	3	1985
人類学雑誌	(56-85), 86-99	1941-1991
助成財団	1, 3-29+	1986-1993
解剖学雑誌	31-54, 57-60	1956-1985
科学	38(4-12), 39-63+	1968-1993
科学朝日	28(4-12), 29-37, 38(1-8, 10-12), 39-53+	1968-1993
科学新聞	1679-1685, 1687-1756, 1758-1856, 1858-2452+	1977-1993
Molecular Medicine	30+	1993-1993
モンキー	1-36+	1957-1992
日本医事新報	2476-2592	1971-1973
日本生理学雑誌	26(2), 27(2), 28(5, 8), 30(2-7, 9-12), 31-42, 43(1-7, 10-12), 44, 45(2-12), 46-47, 49, 51, 52(1-6, 8-12)	1964-1990
日本生態学会誌	15-19	1965-1969
脳と神経	24-45+	1972-1993

雑 誌 名	所 蔵 卷 号	期 間
ラボラトリーアニマル	1(1-5), 2-5	1984-1988
蠶長類研究	1-8+	1985-1992
臨床検査	15(1, 3-12), 16-37+	1971-1993
最新医学	26-30	1971-1975
産婦人科の世界	24-24, 25(1)	1971-1973
産科と婦人科	38-39, 40(1)	1971-1973
生物科学	28-45+	1976-1993
生物科学ニュース	65-112, 114-255+	1977-1993
生体の科学	27-29, 30(1-5), 31-44+	1976-1993
神経研究の進歩	16-19	1972-1975
姿勢研究	1-3, 4(1), 5-11	1981-1992
自 然	23(4-5, 7-11), 24(1,4-5, 7-12), 25-38, 39(1-5)	1968-1984
代 謝	23-29	1986-1992
蛋白質・核酸・酵素	[9-15], 16-34	1964-1990
地質科学	1973-1975, 1976(1-3), 1977-1990	1973-1990
動物学报	19-21, 22(1-2-, 4), 23- 38+	1973-1992
動物学研究	2, 3(1), 4(1, 3-4), 5(1, 3- 4), 13+	1981-1992
人类学学报	1(1-2), 2-11+	1982-1992
考古学报	1973-1990	1973-1990
古脊椎動物学报	22-30+	1984-1992
古脊椎動物与古人类	11(1-2), 12-13, 14(1-3), 15-16, 17(1), 18-19, 20 (1-3), 21(2-4)	1973-1983
植物学报	15(1-2), 16-32	1973-1990

第4表 欧文雑誌リスト

1993年3月末現在

雑 誌 名	所 蔵 卷 号	期 間
Abstracts and Reviews in Behavioral Biology.	9	1972
Acta Endocrinologica.	75-80	1974-1975
Acta Endocrinologica. Supplementum.	181-201	1974-1975
Acta Neurobiologiae Experimentalis.	30(4), 31-52+	1970-1992
Acta Neurobiologiae Experimentalis. Supplementum.	1	1974
Acta Physiologica Scandinavica.	78-137	1970-1989
Acta Physiologica Scandinavica. Supplementum.	332-586	1969-1989
Acta Physiologica Scandinavica. Special Supplementum.	1978	1978

雜 誌 名	所 藏 卷 号	期 間
Advances in Enzymogy and Related Areas of Molecular Biology.	40-56	1974-1984
Advances in Protein Chemistry.	28-36	1974-1984
African Journal of Ecology.	17-30+	1979-1992
American Anthropologist. N. S.	70-94+	1968-1992
American Journal of Anatonmy.	139-192	1974-1991
American Journal of Human Genetics.	20-52+	1968-1993
American Journal of Obstetrics and Gynecology.	109(3-8), 110-147	1971-1983
American Journal of Physical Anthropology. N. S.	10-11, 13-14, 17-90+	1952-1993
American Journal of Physical Medicine.	50-57	1971-1978
American Journal of Physiology.	222-243	1972-1982
American Journal of Phydiology. Regulatory, Integrative and Comparative Physiology.	1-8	1977-1980
American Journal of Primatology.	1-29+	1981-1993
American Naturalist.	106-141+	1972-1993
American Psychologist.	7(1, 3-6), 29-48+	1952, 1974-1993
Analytical Biochemistry.	57-135	1974-1983
Anatomical Record.	166-234, 235(1)	1970-1991
Anatomischer Anzeiger.	126-173	1970-1991
Animal Behaviour.	17-45+	1969-1993
Animal Learning and Behavior.	1-19, 20(1-2, 4), 21+	1973-1993
Annales de la Fondation Fyssen	1-4, 7	1985-1992
Annals of Anatomy	174+	1992-1992
Annals of the New York Academy of Sciences.	115(2), 117(1), 118(12, 21), 134(2),147(4),156(2),157(2) 159(3),160(1),162(1),164 (3),166(3),167(1),169(1, 3)	1964-1970
Annual Review of Biochemistry.	1-3, 5-10, 18-19, 25- 26, 41, 43-61+	1932-1992
Annual Review of Ecology and Systematics.	1-23+	1970-1992
Annual Review of Physiology.	25-50	1963-1988
Annual Review of Psychology.	8-10, 16-44+	1957-1993
Anthropological Quarterly.	41-65+	1968-1992
Anthropologie.	72-74	1968-1970
Anthropologischer Anzeiger.	31-50+	1968-1992
Archives Italiennes de Biologie.	106-113	1968-1975
Archives Suisses d' Anthropologie Generale.	32-34, 37	1967-1973
Australian Journal of Zoology.	22-32	1974-1984
Australian Journal of Zoology. Supplementum.	24-103	1974-1984
Behavior Research Methods and Instrmentation.	1-15	1969-1983
Behavior Research Methods, Instrments and Computers.	16-25+	1984-1993

雜 誌 名	所 藏 卷 号	期 間
Behavioral Biology.	7-24	1972-1978
Behavioral and Brain Sciences.	1-5	1978-1982
Behavioral Ecology and Sociobiology.	1-12, 13(1-3), 14-32+	1976-1993
Behavioral and Neural Biology.	25-59+	1979-1993
Behavioral Neuroscience.	97-106+	1983-1992
Behavioral Science.	1-7, 10-22	1956-1977
Behaviour.	33-122+	1969-1992
Behavioural Brain Research.	2-6, 8-16, 18-32, 41	1981-1990
Bibliography of Reproduction.	17-26	1971-1975
Biochemical and Biophysical Research Communications.	38-125	1970-1984
Biochemical Genetics	16-29, 30(1-8, 11-12)+	1978-1992
Biochemical Journal. Cellular Aspects.	186-216	1980-1983
Biochemical Journal. Molecular Aspects.	185-215	1980-1983
Biochemical Society Transactions.	8-11	1980-1983
Biochemistry.	13-23	1974-1984
Biochemica et Biophysica Acta.	27-36, 49, 51, 53-54, 60	1958-1962
Biochemica et Biophysica Acta. Protein Structure.	P30-P68, P70-P76	1974-1981
Biochemica et Biophysica Acta. Protein Structure and Molecular Enzymology.	P1-P10	1982
Biochemica et Biophysica Acta. Specialized section on Nucleic Acids and Related Subjects.	55	1962
Biological Conservation	43-56, 57(1, 3), 58-63+	1988-1993
Biology of the Neonate.	26-29	1975-1976
Blood Vessels.	19-28	1982-1991
Brain.	84-107	1961-1984
Brain Behavior and Evolution.	1-41+	1968-1993
Brain Behavior and Immunity	1, 2(1-3), 3	1987-1989
Brain and Language.	3-16	1976-1982
Brain Research.	1-312, 314-387, 389-501, 503-555	1966-1991
Brain Research Bulltin	3-8, 10-17, 19-22	1978-1989
Brain Research Reviews.	1-4, 5(1-2), 6-14, 16	1979-1991
Bulletin de l'Academie Malgache N. S.	44(2), 52(1-2), 53(1-2)	1966-1975
Bulletins et Memoires de la Societe d'Anthropologie de Paris. Ser. 12.	3-4, 6	1968-1970
Bulletin of the Psychonomic Society.	1-30+	1973-1992
Canadian Journal of Neurological Sciences.	4-19	1977-1992
Canadian Journal of Psychology.	19-30	1965-1976
Carnivore.	2(3-4), 3-7	1980-1984
Cell	52(3-4), 53(2-6), 54-65, 66(1, 3-6), 67	1988-1991
Child Development	62-64+	1991-1993
Cladistics.	1-8+	1985-1992

雜 誌 名	所 藏 卷 号	期 間
Clinical Microbiology Newsletrr.	4(19-24), 5-6, 7(1-7, 9-24), 8-15+	1982-1993
Cognition	38-46+	1991-1993
Cogniton and Brain Theory	4	1981
Communications in Behavioral Biology. Pt. A.	1-6	1968-1971
Communications in Behavioral Biology. Pt. B.	1-8	1968-1971
Conditional Reflex.	4-6	1969-1971
Cortex.	9-11	1973-1975
C S A Neurosciences Abstracts.	1	1983
Current Anthropology.	1-34+	1960-1993
Current Contents. Behavioral, Social & Management Science.	1(1-19, 21,23-42), 2	1969-1970
Current Contents. Behavioral, Social and Educational Science.	3-5	1971-1973
Current Cotents. Social and Behavioral Science.	6(6-52), 7(1-8)	1974-1975
Current Cotents. Life Sciences.	12-15, 16(1-17, 19-52), 19-21, 22(1-2, 4-52), 23-24, 25(1-47, 49-52), 26-33, 34(1-4)	1969-1991
Current Cotents on Diskette.	34-36+	1991-1993
Current Primate References.	1967(12), 1968-1993+	1967-1993
Developmental Brain Research.	1-10, 12-58, 61-62, 65	1981-1992
Developmental Dynamics.	193-195+	1992-1992
Developmental Psychobiology.	17(1-2, 4, 6), 18-19, 22(1-2, 4 -8), 24-25+	1989-1992
Developmental Psychology.	1-29+	1969-1993
East Afeican Wildlife Journal.	15-16	1977-1978
Ecological Monographs.	40-63+	1970-1993
Electroencephalography and Clinical Neurophysiology.	1-41, 48-85+	1949-1992
Electromyography .	11	1971
Electromyography and Clinical Neurophysiology.	12-18	1972-1978
Endocrinology.	90-100, 101(1-4, 6), 102-132+	1972-1993
Ethology.	71-84, 85(1,3-4), 86-92+	1986-1992
Ethology and Sociobiology.	1(1-4), 2(1), 5-13+	1980-1992
Evolution.	30-47+	1976-1993
Excerpta Medica.Sect. 1.	22-24	1968-1970
Excerpta Medica.Sect. 10.	24, 25(1-10)	1971-1972
Experimental Brain Research.	1-30, 32-36, 38-93+	1966-1993
Experimental Neurology.	1-118	1959-1992
FASEB Journal.	1-6+	1987-1992
Federation Proceedings.	29-46	1970-1987

雜誌名	所藏卷号	期間
Fertility and Sterility.	23-24, 25(1-3, 7-12), 26-38	1972-1982
Folia Primatologica.	1-59+	1961-1992
General and Comparative Endocrinology.	46-60	1982-1985
Genetics.	88-133+	1978-1993
Gorilla.	8-16+	1984-1992
Hereditas.	96-117+	1982-1992
Hormones and Behavior.	2-16	1971-1982
Human Biology.	40-62, 63(2-6), 64+	1968-1992
Human Ecology.	2-19+	1974-1991
Human Evolution.	1(1-5), 2-7+	1986-1990
International Immunology	1, 2(1-10)	1989-1990
International Journal of Andrology.	1-12	1978-1989
International Journal of Osteoarchaeology.	1-2+	1991-1992
International Journal of Primatology.	1-14+	1980-1993
IPPL Newsletter.	{ 1-5 }, { 10-13 }, 14-19+	1974-1992
IUCN/SSC Primate Specialist Group Newsletter.	1-4	1981-1984
Japanese Journal of Physiology.	15, 16(2-6), 17(1-3, 5-6), 18-21, 22(2-6), 23-28, 29(2-4), 30-38	1965-1988
Japanese Psychological Research.	18(4), 19-28, 29(2-4), 30(1-2)	1976-1988
Journal of the Acoustical Society of America	83-88, 89(1-3, 5-6), 90 (1, 3, 5-6), 91(1-3, 5-6)	1988-1992
Journal of the American Veterinary Medical Association.	160-163	1972-1973
Journal of Animal Ecology.	39-62+	1970-1993
Journal of Anthropological Research.	29-48+	1973-1992
Journal of Applied Physiology.	32-41	1972-1976
Journal of Applied Physiology. Respiratory, Environmental and Exercise Physiology.	42-49	1977-1980
Journal of Biochemistry.	63-110	1968-1991
Journal of Biological Chemistry.	249-268+	1974-1992
Journal of Biomechanics.	7-13, 14(1-2)	1974-1981
Journal of the Bombay Natural History Society.	58(2-3), 59(1-2)	1961-1962
Journal of Bone and Joint Surgery. American Volume.	52-59	1970-1977
Journal of Bone and Joint Surgery. British Volume.	52-59	1970-1977
Journal of Child Language.	17(1, 3), 18-19+	1990-1992
Journal of Comparative Neurology.	138-276, 278	1970-1988
Journal of Comparative and Physiological Psychology.	59-96	1965-1982

雜 誌 名	所 載 卷 号	期 間
Journal of Comparative Psychology.	97-103, 104(1, 3-4), 105-106+	1983-1992
Journal of Ecology.	58-81+	1970-1993
Journal of Endocrinology.	49-67	1971-1975
Journal of Ethology.	5-7	1987-1989
Journal of the Experimental Analysis of Behavior.	1-58+	1958-1992
Journal of Experimental Child Psychology.	51-55+	1991-1993
Journal of Experimental Psychology.	37-39, 40(1-2, 4-6), 41, 42(1-2, 4-6), 43, 45(1- 3, 5-6), 46, 47(1-2, 4- 6), 48, 57-68, 79-103	1947-1974
Journal of Experimental Psychology. Animal Behavior Processes.	1-19+	1975-1993
Journal of Experimental Psychology. General.	104-121+	1975-1992
Journal of Experimental Psychology. Human Learning and Memory.	1-7	1975-1981
Journal of Experimental Psychology. Human Perception and Performance.	1-18+	1975-1992
Journal of Experimental Psychology. Learning, Memory and Cognition.	8-19+	1982-1993
Journal of General Physiology.	12-22, 71-100	1929-1939 1978-1992
Journal of Human Evolution.	1-24+	1972-1993
Journal of Immunology.	136-137, 138(1-4)	1986-1987
Journal of Mammalogy.	52-73+	1971-1992
Journal of Medical Primatology.	1-21+	1972-1992
Journal of Molecular Evolution.	3-36+	1974-1993
Journal of Neurochemistry.	22-32, 33(1-2, 4-6), 34-43	1974-1984
Journal of Neurophysiology.	29, 31-38	1966-1975
Journal of Neuroscience Methods.	1, 3-9	1979-1983
Journal of Physiology.	106-143, 156-460+	1961-1993
Journal of Reproduction and Fertility.	32-97+	1973-1993
Journal of Speech & Hearing Research.	34-36+	1991-1993
Journal of Theoretical Biology.	56-69	1976-1977
Journal of Tropical Ecology.	1-8+	1985-1992
Journal of Vascular Research.	29+	1992-1992
Journal of Wildlife Management.	33-57+	1969-1993
Laboratory Animal Science.	21-42+	1970-1991
Laboratory Animal Care.	20	1970-1970
Laboratory Animals.	1-27+	1976-1992
Laboratory Primatae Newsletter.	4-32+	1965-1993

雜 誌 名	所 藏 卷 号	期 間
Learning and Motivation	22-24+	1991-1993
Life Sciences. Pt. 1.	11, 12(1-9)	1972-1973
Malayan Nature Journal.	17, 18(1)	1963-1964
Mammalia.	44-56+	1980-1992
Man. N. S.	3-27+	1968-1992
Memory and Cognition.	1-19, 20(1-5), 21+	1973-1993
Molecular Brain Research.	1, 3-10	1986-1991
National Geographic.	149-183+	1976-1993
Nature.	166-167, 169-180, 185-362	1950-1993
Nature Genetics.	1-3+	1992-1993
Nature. New Biology.	229-246	1971-1973
Nature. Physical Science.	229-246	1971-1973
Neuroendocrinology.	7-50	1971-1989
Neuropharmacology.	25-31	1986-1992
Neuropsychologia.	1-31+	1963-1993
Neuroscience.	1-19, 21-26	1976-1988
Neuroscience Letters.	2-116, 118-124	1976-1991
Neuroscience Letters. Supplementum.	1-29	1978-1987
Neuroscience Research Communications.	1-5, 6(1)	1987-1989
Neuroscience Research Program Bulletin.	9-12, 13(1-3), 14(1-2), 15-17	1971-1979
Nucleic Acids Research.	19, 20(1-14)	1991-1992
Oikos.	25-66+	1974-1993
Oryx.	12-13, 14(1-4), 15(1-5), 16(1-3)	1973-1982
Perception and Psychophysics.	19-52+	1976-1992
Perceptual and Motor Skills.	28-43	1969-1976
Physics Today	41(9-12), 42-44	1988-1991
Physiological Psychology.	1-14	1973-1986
Physiologist.	13-18, 19(1, 4), 20, 22-23	1970-1980
Physiological Reviews.	50-65, 70(1)	1970-1990
Physiological Zoology.	45-53	1972-1980
Physiology and Behavior.	1-48, 49(1-3)	1966-1991
Physiology and Ecology. Japan.	18-28+	1981-1991
Primates.	1-34+	1957-1993
Primate Conservation.	5-9+	1985-1992
Primate Eye.	30-48+	1981-1992
Primate Report.	8-33+	1967-1990
Primate News.	[5-24] +	
Proceedings of the Australian Physiological and Pharmacological Society.	1(1-2), 2(1), 3(1), 4(2), 5(1-2), 6-12, 13(1), 14(2)	1970-1983

雜 誌 名	所 藏 卷 号	期 間
Proceedings of the National Academy of Sciences of the U.S.A	14-15, 65-67, 71-79, 80(1-13, 15-24), 81-88, 89(1-4, 7-24), 90+	1970-1993
Proceedings of the Royal Society of London. Series B. Biological Sciences.	175(1039-1041), 176(1042)	1970
Prostaglandins.	1-13	1972-1977
Psychobiology.	15-20+	1987-1992
Psychological Abstracts.	39-62, 64-68, 69(4-6), 70	1965-1983
Psychological Bulletin.	38(2-3, 5-8), 40-86, 87(1-3), 88-112+	1941-1992
Psychological Review.	17(1-2), 54, 56(1, 3-6), 57-59, 60(1-2, 4-6), 62-63, 64(3-6), 65-100+	1966-1993
Psychonomic Science.	1-11, 12(1-4), 13(4-6), 14-29	1964-1972
Quarterly Journl of Experimental Psychology. A	43-46+	1991-1993
Quarterly Journl of Experimental Psychology. B	43-46+	1991-1993
Recent Literature of Mammalogy.	55-66	1974-1985
Researches on Population Ecology.	8-9	1966-1967
Science. N. S	151-259+	1966-1993
Scientific American.	126-151, 217(4-6), 218, 219(1-3, 6), 220-268+	1921-1934 1967-1991
Scientific Reports of the Whales Research Institute.	1-5, 10, 16-38	1948-1987
Scientist.	2-3, 4(1, 14)	1988-1990
Southwestern Journal of Anthropology.	24-28	1968-1972
Soviet Anthropology and Archeology.	6(4), 7-18	1967-1979
Soviet Psychology.	6(3-4), 7-8, 9(1-2)	1968-1971
Symposia of the Zoological Society of London.	1-4, 8, 10, 13-15, 17-18, 21, 23-24, 26, 33, 46, 48-49, 51, 60	1960-1988
Systematic Biology.	41-42+	1992-1993
Systematic Zoology.	25-40	1976-1991
Terre et la Vie.	30-33, 34(1, 3-4), 35-36, 37(1-2), 38(1-2), 39-48+	1976-1993
Trends in Neurosciences.	1-3	1978-1980
Vision Research.	1-33+	1961-1993
Wildlife Monographs.	19-123+	1970-1993
Wildlife Society Bulletin.	1-3	1973-1975
Zeitschrift für Morphologie und Anthropologie.	59(3), 60-77, 78(1-2)+	1967-1989
Zeitschrift für Säugetierkunde.	1-3, 4(1-2, 4-6), 5-7	1927-1932
Zeitschrift für Tierpsychologie.	1, 52-70	1937, 1980-1985
Zeitschyift für Versuchstierkunde.	14-20	1972-1978
Неярофизиология	2-4, 5(2-5), 6-7	1970-1975

霊長類研究所図書室利用規定

I. 開室時間と休室

1. 開室時間

平日：9時から17時まで。

2. 休室

土曜日、日曜日、国民の祝祭日、年末・年始は休室とする。

その他の臨時休室は、その都度掲示する。

II. 閲 覧

1. 閲覧者の資格

- 1) 本研究所の教職員・大学院生及び研修員。
- 2) 本研究所の共同利用研究員で閲覧者カードを提出する者。
- 3) 本研究所教職員の紹介のある者。

2. 閲 覧

- 1) 閲覧者は図書室内で図書（単行本、雑誌、その他の資料）を自由に閲覧できる。
- 2) 閲覧後の図書は必ずもとの場所にもどす。

III. 貸出および返却

1. IIの1の1)及び2)の該当者は、下記に従い図書を借用できる。すべての借用資料は、原則として所外に持出すことはできない。

a. 単行本

- 1) 単行本は1ヵ月間借用できる。
- 2) 借用時には、ブックカードおよび代本板用紙に必要事項を記入する。ブックカードは所定の箱に入れ、代本板用紙は代本板の背に挿入して、書架上の本のあった位置に置く。

b. 製本雑誌

- 1) 製本雑誌は3日間借用できる。
- 2) 借用方法は単行本に準じる。

c. 未製本雑誌

- 1) 未製本の雑誌は15時から翌朝10時までの間に限り借用できる。

- 2) 借用時には貸出カードに必要事項を記入する。

d. 別 刷

- 1) 別刷は開室時間中に図書室内でのみ利用できる。
- 2) 利用後は、返却台の箱に返却する。

e. 他機関からの借用資料

- 1) 他機関からの借用資料は、開室時間中の図書室内での利用に限る。
 - 2) 利用後は図書係員に返却する。
2. 参考図書その他禁帯出扱いの図書は貸出さない。
 3. 借用中の資料を転貸してはならない。
 4. 再手続きをすることにより貸出し期限の延長ができる。ただし、他に借用希望者がある時は、そちらを優先する。
 5. 借用後の図書は返却台に返却する。

IV. 総点検および長期貸出

1. 毎年1回図書の総点検を行う。この時は、貸出期限内外を問わず、すべての図書を返却する。
2. 総点検期間中、原則として図書室は休室とする。
3. 図書委員会により研究室等への備え付けが認められた時は、長期貸出扱いとする。長期貸出期間は1年で、長期貸出扱いの更新は総点検時に行う。

V. そ の 他

1. 資料を紛失したり汚損した場合は、代本または相当の代金で補わなければならない。
2. 借用資料を期日までに返却しなかった場合以後の貸出を一定期間停止されることがある。
3. 書庫および閲覧室内は禁煙とする。

資料

1992年度は50個体の標本を入手し、骨格標本59個体を登録した。この他に未登録および作製中の標本が約150個体あり、順次登録する予定である。標本室の収容能力はすでに限界をはるかに越えており、形態基礎・系統研究部門などに標本を分散収容しているのが現状である。共同利用研究など所外からの標本利用希望は多く、現在すでに十分な対応ができなくなっている。早急にスペースの確保をしないかぎり、研究の進捗に重大な支障がきたされよう。

1993年3月31日現在登録済みの標本点数は以下の通りである。

種類	点数
霊長類骨格標本	3,967
うち、類人猿	48
旧世界ザル	2,314
新世界ザル	908
原猿・ツバイ	51
哺乳類骨格標本	400
霊長類液浸標本	400
人類化石レプリカ	400
霊長類歯牙レプリカ	300
哺乳類歯牙レプリカ	200
第三紀哺乳類化石レプリカ	1,915
うち、霊長類	480
食虫類	301
齧歯類	750
その他	384
その他	250

5 人事異動(4. 4. 1~5. 3. 31)

所 属	職 名	氏 名	異 動		備 考
			年 月 日	内 容	
(採用等)					
形態基礎研究部門	助 手	國 松 豊	4. 4. 1	採 用	京都大学大学院生より
変異研究部門	助教授	川 本 芳	4. 8. 16	昇 任	変異研究部門助手より
変異研究部門	助 手	平 井 啓 久	4. 10. 16	転 任	熊本大学医学部助手より
(退職等)					
生理研究部門	助 手	安 倍 博	5. 1. 1	転 任	北海道大学医学部助手へ
系統研究部門	教 授	野 上 裕 生	5. 3. 31	辞 職	京都女子大学教授へ

6 海外渡航(渡航期間が1ヶ月以上)

所 属	職 名	氏 名	種 別	期 間	目的国	目 的	備 考
生 化 学	助 手	淺 岡 一 雄	出 張	3. 9. 22 ~ 4. 9. 21	ケ ニ ア	霊長類の種特性に関する生化学的研究	JICA
神 經 生 理	助 教 授	三 上 章 允	研 修	4. 2. 14 ~ 4. 7. 1	米 国	サル大脳皮質の高次機能に関する研究	
生 理	助 教 授	目 片 文 夫	研 修	4. 4. 2 ~ 4. 6. 30	米 国	血管平滑筋の電気生理学的研究	
形 態 基 礎	助 手	毛 利 俊 雄	出 張	4. 6. 1 ~ 5. 3. 31	スイス・フランス 連合王国 米 国	霊長類頭蓋学に関する研究	在研

所 属	職 名	氏 名	種 別	期 間	目 的 国	目 的	備 考
社 会	助 教 授	大 澤 秀 行	出 張	4. 6. 12 ～ 4. 8. 25	カメルーン チャド フランス	バタスモンキーの社会 生態学的研究	
系 統	助 手	相 見 満	出 張	4. 7. 1 ～ 4. 8. 31	連 合 王 国 オランダ フランス	東南アジアの霊長類の 進化に関する研究	在研
生 理	助 手	安 倍 博	研 修	4. 7. 1 ～ 4. 8. 31	カ ナ ダ	サーカディアンリズム システムに関する研究	
生 活 史	助 手	山 極 森 一	出 張	4. 7. 10 ～ 4. 8. 29	ルワンダ ブルンジ	アフリカ熱帯多雨林の 持続的利用に関する研 究	
神 經 生 理	助 教 授	三 上 章 允	研 修	4. 7. 22 ～ 4. 8. 21	米 国	海馬周辺皮質の短期記 憶機能に関する研究	
形 態 基 礎	助 教 授	木 村 賛	研 修	4. 8. 14 ～ 4. 9. 13	スイス・フランス ベルギー 連 合 王 国	第14回霊長類学会出席 及び研究調査	後援会
変 異	助 教 授	川 本 芳	出 張	4. 9. 21 ～ 5. 7. 31	タイ・マレーシア インドネシア・ フィリピン等	マカク属サル類の集団 遺伝学的研究	研究所
社 会	教 授	加 納 隆 至	出 張	4. 10. 9 ～ 5. 2. 9	ウガンダ コ ン ゴ	野生ビグミーチンパンジの 地域社会の構造と個体 の生活史に関する研究	
変 異	教 授	庄 武 孝 義	出 張	4. 10. 17 ～ 4. 12. 29	ケ ニ ア エチオピア	ヒヒ類の雑種形成と種 分化過程に関する集団 遺伝学的研究	
生 活 史	助 教 授	森 明 雄	出 張	4. 10. 17 ～ 5. 3. 9	ケ ニ ア エチオピア	ヒヒ類の雑種形成と種 分化過程に関する生態 学的研究	

所 属	職 名	氏 名	種 別	期 間	目的国	目 的	備 考
生 理	助 教 授	目 片 文 夫	研 修	4. 11. 16 ～ 5. 2. 9	米 国	心臓内カルシウムイオン濃度測定法に関する研究	
生 活 史	教 授	杉 山 幸 丸	出 張	4. 12. 12 ～ 5. 1. 25	ギ ニ ア コートジボ アール	アフリカ霊長類の比較行動・生態学的研究	
野 外 施 設	助 教 授	東 滋	出 張	4. 12. 15 ～ 5. 2. 25	インドネシア	果実食哺乳類に関する生態調査	
社 会	助 手	鈴 木 晃	出 張	4. 12. 15 ～ 5. 1. 25	インドネシア	熱帯林山火事後のオランウータン生態への影響調査	
心 理	助 教 授	松 沢 哲 郎	出 張	4. 12. 26 ～ 5. 1. 30	コートジボ アール ギ ニ ア	野生チンパンジーの道具使用の比較研究	
形 態 基 礎	助 手	國 松 豊	研 修	5. 3. 22 ～ 6. 4. 17	ケ ニ ア タンザニア エチオピア等	アフリカ中新世類人猿に関する研究調査	

7 非常勤講師

(霊) 河田雅圭 (静岡大学教育学部助教授)

講義題目: 進化論

日 時: 平成4年10月26日～28日

(霊) 広谷 彰 (霊長類研究所所属)

講義題目: 動物生態学について

日 時: 平成4年12月21日～22日

(霊) 井上美穂 (霊長類研究所所属)

講義題目: 霊長類生化学について

日 時: 平成4年10月15日～16日

(理) 鳥山 寛 (長崎大学熱帯医学研究所助教授)

講義題目: 熱帯医学について

日 時: 平成4年10月5日～6日

(理) 池田清彦 (山梨大学教育学部教授)

講義題目: 構造主義分類学ことはじめ

日 時: 平成4年9月24日～26日