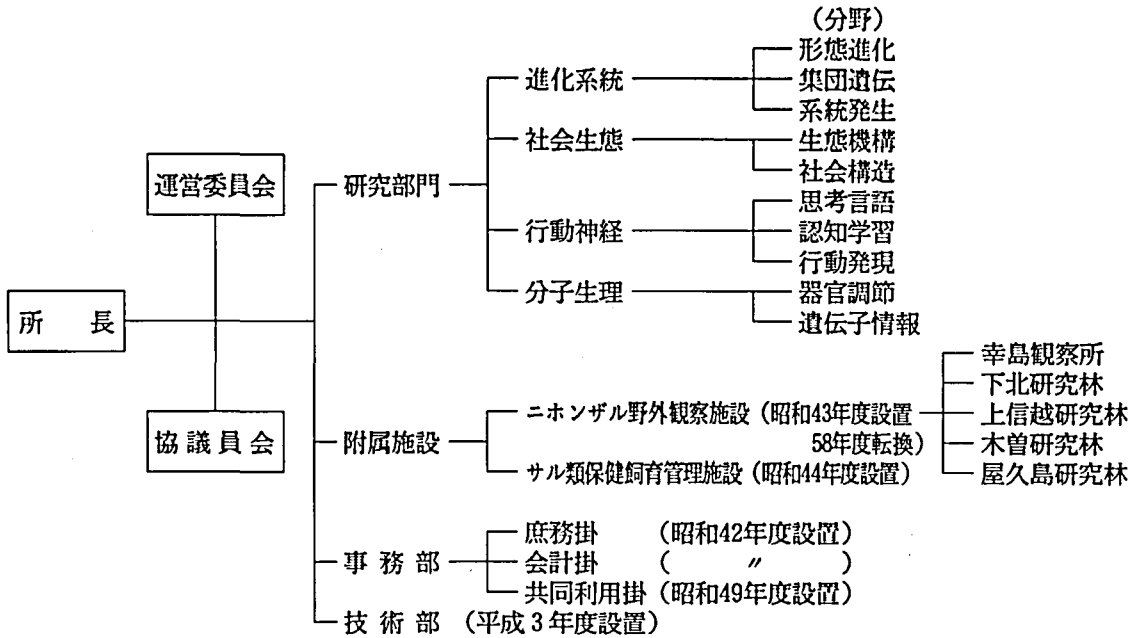


I 研究所の概要

1 組織 (平成6年3月30日現在)



所長 久保田 競
運営委員 (順不同)

浅野俊夫 (愛知大学教養部教授)
伊谷純一郎 (神戸学院大学人文学部教授)
河合雅雄 ((財)日本モンキーセンター所長)
和秀雄 (日本獣医畜産大学獣医畜産学部教授)
丸橋珠樹 (武蔵大学人文学部助教授)
石田英實 (京都大学理学部教授)
西田利貞 (京都大学理学部教授)
岩本光雄 (霊長類研究所教授)
杉山幸丸 (霊長類研究所教授)
竹中修 (霊長類研究所教授)

事務長 坂本健治

現員 (平成6年3月30日現在)

教授	助教授	助手	事務官	技官	小計	非常勤 (日々)	非常勤 (時間)	合計
8人	11人	16人	10人	14人	59人	4人	29人	92人

大学院学生及び研修員等 (平成6年3月30日現在)

博士課程	修士課程	研修員	特別研究員	研究生	合計
13人	11人	4人	1人	4人	33人

職 員

霊長類研究所長	久保田 競
進化系統研究部門	
形態進化分野	岩本 光雄・木村 賛・毛利 俊雄・國松 豊・早川 清治 水谷 典子
集団遺伝分野	庄武 孝義・川本 芳・平井 啓久・菅原喜美子
系統発生分野	瀬戸口烈司・相見 満・高井 正成・木下 實
社会生態研究部門	
生態機構分野	杉山 幸丸・森 明雄・山極 壽一 永田 礼子
社会構造分野	加納 隆至・大澤 秀行・鈴木 晃 真方 栄子
行動神経研究部門	
思考言語分野	松沢 哲郎・藤田 和生・友永 雅己 酒井 道子
認知学習分野	小嶋 祥三・松沢 哲郎・藤田 和生・友永 雅己・中村 克樹・南雲 純治 酒井 道子
行動発現分野	久保田 競・三上 章允・澤口 俊之・中村 克樹・三輪 隆子 鈴木 冬華・河治恵美子・榊原 久恵・鬼頭 直子
分子生理研究部門	
器官調節分野	目片 文夫・林 基治・野崎 眞澄・清水 慶子 吉野 恭子・中村寿恵美・小島 園子
遺伝子情報分野	竹中 修・景山 節・中村 伸・淺岡 一雄 宮田 正代・川本 咲江
ニホンザル野外観察施設	
大澤 秀行(施設長併任)・東 滋・渡邊 邦夫・山口 直嗣・冠地富士男 足澤 貞成・阿部久美子・内川 郁子・岩満 サイ・一井カオル・一井美恵子 一井 光美	
サル類保健飼育管理施設	
小嶋 祥三(施設長併任)・松林 清明・後藤 俊二・鈴木 樹理・松林 伸子 三輪 宣勝・熊崎 清則・阿部 政光・釜中 慶朗・前田 典彦・高橋 末年 古賀ツタエ・梅田 恵子・逸見 幸子・梅田せつ子・吉野 恭子	
事 務 部	
事 務 長	坂本 健治
庶 務 掛	中川 好昭・二塚 伸和・鶴田 伸一 木下 和枝・高橋香枝子・野中 淳代・常田 和江・丹羽 一雄・佐藤 良治
共 同 利 用 掛	荒木 憲次・佐藤 一恵 原田 重代・池田 早苗・福本 信子
会 計 掛	前田 進・小松 克巳・石本 雅宣 小川 幸枝・小野 範子・中村寿恵美

2 予 算 概 況

平成5年度経費(項)研究所

人件費	物件費	計	科学研究費	合 計
千円	千円	千円	千円	千円
440,446	271,406	711,852	92,000	803,852

3 図書・資料

図書

第1表 蔵書冊数(製本雑誌を含む)

1994年3月末現在

和書	5,225 冊
洋書	10,837 冊
合計	16,062 冊

第2表 別刷点数

1994年3月末現在

別刷	48,200 点
----	----------

第3表 和文雑誌・新聞および中国文雑誌リスト

1994年3月末現在

雑誌名	所蔵巻号	期間
アイソトープニュース	358-477+	1984-1994
学術月報	21(10-12), 22-47+	1969-1994
言語	5, 6(1-6, 8-13), 7-23+	1976-1994
ホルモンと臨床	22, 23(1-10, 12), 24-33, 34(1-6), 35-42+	1974-1994
遺伝	30(6-11, 13), 31-48+	1976-1994
医学と生物学	82, 83(1-4, 6), 84-99, 100(1-4)	1971-1980
Japanese Journal of Sports Sciences.	1-4, 5(1-7)	1982-1986
実験医学	3	1985-1985
人類学雑誌	[56-85], 86-99	1941-1991
助成財団	1, 3-34+	1986-1993
解剖学雑誌	31-60, 62(2-6), 63-65, 67(4-6)	1956-1992
科学	38(4-12), 39-64+	1968-1994
科学朝日	28(4-12), 29-37, 38(1-8, 10-12), 39-54+	1968-1993
科学新聞	1679-1685, 1687-1756, 17 58-1856, 1858-2499+	1977-1994
Molecular Medicine	30-31+	1993-1994
モンキー	1-37+	1957-1993
日本医事新報	2459, 2461, 2464-2466, 2476-2592	1971-1973
日本生理学雑誌	26(2), 27(2), 28(5, 8), 30 (2-7, 9-12), 31-42, 43 (1 -7, 10-12), 44, 45(2-12), 46-47, 49, 51, 52(1-6, 8- 12)	1964-1990
日本生態学会誌	15-19	1965-1969
脳と神経	24-45	1972-1993
ラボラトリーアニマル	1(1-5), 2-5	1984-1988
益長類研究	1-9+	1985-1993
臨床検査	15(1, 3-12), 16-38+	1971-1994
最新医学	26-30	1971-1975
産婦人科の世界	23-24, 25(1)	1971-1973
産科と婦人科	38(1-3, 5-12), 39, 40(1)	1971-1973
生物科学	28-46+	1976-1994
生物科学ニュース	65-112, 114-268+	1977-1994
生体の科学	27-29, 30(1-5), 31-45+	1976-1994

雑 誌 名	所 蔵 卷 号	期 間
神経研究の進歩	16-19	1972-1975
姿勢研究	1-11	1981-1992
自然	23(4-5, 7-11), 24(1, 4-5, 7-12), 25-38, 39(1-5)	1968-1984
代謝	23-29	1986-1992
蛋白質・核酸・酵素	[9-15], 16-34	1964-1990
地質科学	1973-1975, 1976(1-3), 1977-1990	1973-1990
动物学报	19-21, 22(1-2, 4), 23-39+	1973-1993
动物学研究	2, 3(1), 4(1, 3-4), 5 (1, 3-4), 6-12, 13(1-3), 14+	1981-1993
人类学学报	1(1-2), 2-12+	1982-1993
考古学报	1973-1990	1973-1990
古脊椎动物学报	22-30	1984-1992
古脊椎动物与古人类	11(1-2), 12-13, 14(1-3), 15-16, 17(1), 18-19, 20 (1-3), 21(2-4)	1973-1983
植物学报	15(1-2), 16-32	1973-1990

第4表 欧 文 雑 誌 リ ス ト

1994年3月末現在

雑 誌 名	所 蔵 卷 号	期 間
Abstracts and Reviews in Behavioral Biology	9	1972-1972
Acta Endocrinologica	75-80	1974-1975
Acta Endocrinologica.Supplementum	181-201	1974-1975
Acta Neurobiologiae Experimentalis	30(4), 31-53+	1970-1993
Acta Neurobiologiae Experimentalis.Supplementum	1	1971-1971
Acta Physiologica Scandinavica	78-137	1970-1989
Acta Physiologica Scandinavica.Supplementum	332-586	1969-1989
Acta Physiologica Scandinavica.Special Supplementum	1978	1978-1978
Advances in Enzymology and Related Areas of Molecular Biology	40-56	1974-1984
Advances in Protein Chemistry	28-36	1974-1984
African Journal of Ecology	17-31+	1979-1993
American Anthropologist N.S.	70-95+	1968-1993
The American Journal of Anatomy	139-192	1974-1991
The American Journal of Human Genetics	20-54+	1968-1994
American Journal of Obstetrics and Gynecology	109(3-8), 110-147	1971-1983
American Journal of Physical Anthropology. N.S.	10-11, 13-14, 17-93+	1952-1994
American Journal of Physical Medicine	50-57	1971-1978
American Journal of Physiology	222-243	1972-1982
American Journal of Physiology.Regulatory, Integrative and Comparative Physiology	1-8	1977-1980
American Journal of Primatology	1-32+	1981-1994
The American Naturalist	106-143+	1972-1994
The American psychologist	7(1, 3-6), 29-49+	1952-1994
Analytical Biochemistry	57-135	1974-1983
The Anatomical Record	166-234, 235(1)	1970-1993
Anatomischer Anzeiger	126-173	1970-1991
Animal Behaviour	17-47+	1969-1994
Animal Learning and Behavior	1-19, 20(1-2, 4), 21+	1973-1993

雜誌名	所 藏 卷 号	期 間
Annals de la Fondation Fyssen	1-4, 7-8	1985-1993
Annals of Anatomy	174-175+	1992-1993
Annals of the New York Academy of Sciences	115(2), 117(1), 118(12, 21), 134(2), 147(4), 156(2), 157(2), 159(3), 160(1), 162(1), 164(3), 166(3), 167(1), 169(1, 3)	1964-1970
Annual Review of Biochemistry	1-3, 5-10, 18-19, 25-26, 41, 43-62+	1932-1993
Annual Review of Ecology and Systematics	1-24+	1970-1993
Annual Review of Physiology	25-50	1963-1988
Annual Review of Psychology	8-10, 16-44+	1957-1993
Anthropological Quarterly	41-66+	1968-1993
Anthropologie	72-74	1968-1970
Anthropologischer Anzeiger	31-51+	1968-1993
Archives Italiennes de Biologie	106-113	1968-1975
Archives Suisses d'Anthropologie Generale	32-34, 37	1967-1973
Australian Journal of Zoology	22-32	1974-1984
Australian Journal of Zoology. Supplementary series	24-103	1974-1984
Behavior Research Methods and Instrumentation	1-15	1969-1983
Behavior Research Methods, Instruments, and Computers	16-26+	1984-1994
Behavioral Biology	7-24	1972-1978
Behavioral Brain Sciences	1-13, 15	1978-1992
Behavioral Ecology and Sociobiology	1-12, 13(1-3), 14-34+	1976-1994
Behavioral and Neural Biology	25-61+	1979-1994
Behavioral Neuroscience	97-107+	1983-1993
Behavioral Science	1-7, 10-22	1956-1977
Behaviour	33-125+	1969-1993
Behavioural Brain Research	2-6, 8-16, 18-45	1981-1991
Bibliography of Reproduction	17-26	1971-1975
Biochemical and Biophysical Research Communications	38-125	1970-1984
Biochemical Genetics	16-31+	1978-1993
Biochemical Journal. Cellular Aspects.	186-216	1980-1983
Biochemical Journal. Molecular Aspects.	185-215	1980-1983
Biochemical Society Transactions	8-11	1980-1983
Biochemistry	13-23	1974-1984
Biochimica et Biophysica Acta.	27-36, 49, 51, 53-54, 60	1958-1962
Biochimica et Biophysica Acta. Protein Structure	P30-P68, P70-P76	1974-1981
Biochimica et Biophysica Acta. Protein Structure and Molecular Enzymology	P1-P10	1982-1982
Biochimica et Biophysica Acta. Spesialized Section on Nucleic Acids and Related Subjects.	55	1962-1962
Biological Conservation	43-56, 57(1, 3), 58-67+	1988-1994
Biology of the Neonate	26-29	1975-1976
Blood Vessels	19-28	1982-1991
Brain	84-107, 109-115	1961-1992
Brain, Behavior and Evolution	1-43+	1968-1994
Brain, Behavior and Immunity	1, 2(1-3), 3	1987-1989
Brain and Language	3-41	1976-1991
Brain Research	1-312, 314-387, 389-501, 503-599	1966-1992

雜 誌 名	所 藏 卷 号	期 間
Brain Research Bulletin	3-17, 19-22	1978-1989
Brain Research Reviews	1-4, 5(1-2), 6-17	1979-1992
Bulletin de l'académie Malgache N.S.	44(2), 52(1-2), 53(1-2)	1966-1975
Bulletin of the Psychonomic Society	1-31	1973-1993
Bulletins et Mémoires de la Société d'Anthropologie de Paris.Sér.12	3-4, 6	1968-1970
The Canadian Journal of Neurological Sciences	4-19	1977-1992
Canadian Journal of Psychology	19-30	1965-1976
Carnivore	2(3-4), 3-7	1980-1984
Cell	52(3-4), 53(2-6), 54-65, 66(1, 3-6), 67-71	1988-1992
Child Development	62-65+	1991-1994
Cladistics	1-9+	1985-1993
Clinical Microbiology Newsletter	4(19-24), 5-6, 7(1-7, 9 -24), 8-16+	1982-1994
Cognition	38-49+	1991-1994
Cognition and Brain Theory	4	1981-1981
Communications in Behavioral Biology.Pt.A.	1-6	1968-1971
Communications in Behavioral Biology.Pt.B.	1-8	1968-1971
Conditional Reflex	4-6	1969-1971
Cortex	9-11	1973-1975
CSA Neurosciences Abstracts	1	1983-1983
Current Anthropology	1-35+	1960-1994
Current Contents.Behavioral, Social & Management Science	1(1-19, 21, 23-42), 2	1969-1970
Current Contents.Behavioral, Social and Educational Sciences	3-5	1971-1973
Current Contents.Life Sciences	12-15, 16(1-17, 19-52), 19-21, 22(1-2, 4-52), 23-24, 25(1-47, 49-52), 26-33, 34(1-4)	1969-1991
Current Contents.Social & Behavioral Sciences	6(6-52), 7(1-8)	1974-1975
Current Contents on Diskette(Life Science)	34-37+	1991-1994
Current Primate References	1967(12), 1968-1994+	1967-1994
Developmental Brain Research	1-10, 12-70	1981-1992
Developmental Dynamics	193-198+	1992-1993
Developmental Psychobiology	17(1-2, 4, 6), 18-19, 22, 23(1-2, 4-8), 24-27+	1984-1994
Developmental Psychology	1-30+	1969-1994
East African Wildlife Journal	15-16	1977-1978
Ecological Monographs	40-64+	1970-1994
Electroencephalography and Clinical Neurophysiology	1-41, 48-85	1949-1992
Electromyography	11	1971-1971
Electromyography and Clinical Neurophysiology	12-18	1972-1978
Endocrinology	90-100, 101(1-4, 6), 102 -133+	1972-1993
Ethology	71-84, 85(1,3-4), 86-95+	1986-1993
Ethology and Sociobiology	1(1-4), 2(1), 5-14+	1980-1993
Evolution	30-47+	1976-1993
Excerpta Medica.Sect.1	22-24	1968-1970
Excerpta Medica.Sect.10	24, 25(1-10)	1971-1972

雜 誌 名	所 載 卷 号	期 間
Experimental Brain Research	1-30, 32-36, 38-97+	1966-1993
Experimental Neurology	1-118	1959-1992
The FASEB Journal	1-8+	1987-1994
Federation Proceedings	29-46	1970-1987
Fertility and Sterility	23-24, 25(1-3, 7-12), 26-38	1972-1982
Folia Primatologica	1-61+	1963-1993
General and Comparative Endocrinology	46-60	1982-1985
Genetics	88-136+	1978-1994
Gorilla	8-17+	1984-1993
Hereditas	96-119+	1982-1993
Hormones and Behavior	2-16	1971-1982
Human Biology	40-66+	1968-1994
Human Ecology	2-21+	1974-1993
Human Evolution	1(1-5), 2-8+	1986-1993
International Immunology	1, 2(1-10)	1989-1990
International Journal of Andrology	1-12	1978-1989
International Journal of Andrology.Supplement	1-2	1978-1978
International Journal of Neuroscience	21-35, 38-64, 67-72	1983-1993
International Journal of Osteoarchaeology	1-3+	1991-1993
International Journal of Primatology	1-14+	1980-1993
IPPL Newsletter	[1-5], [10-13], 14-20+	1974-1993
IUCN/SSC Primate Specialist Group Newsletter	1-4	1981-1984
Japanese Journal of Physiology	15, 16(2-6), 17(1-3, 5-6), 18-21, 22(2-6), 23-28, 29(2-4), 30-38	1965-1988
Japanese Psychological Research	18(4), 19-28, 29(2-4), 30(1-2)	1976-1988
Journal of the Acoustical Society of America	83-88, 89(1-3, 5-6), 90 (1, 3, 5-6), 91(1-3, 5-6)	1988-1992
Journal of the American Veterinary Medical Association	160-163	1972-1973
The Journal of Animal Ecology	39-63+	1970-1994
Journal of Anthropological Research	29-49+	1973-1993
Journal of Applied Physiology	32-41	1972-1976
Journal of Applied Physiology.Respiratory, Environmental and Exercise Physiology	42-49	1977-1980
Journal of Biochemistry	63-112	1968-1992
The Journal of Biological Chemistry	249-269+	1974-1994
Journal of Biomechanics	7-13, 14(1-2)	1974-1981
Journal of the Bombay Natural History Society	58(2-3), 59(1-2)	1961-1962
Journal of Bone and Joint Surgery.American Volume	52-59	1970-1977
Journal of Bone and Joint Surgery.British Volume	52-59	1970-1977
Journal of Child Language	17(1, 3), 18-20+	1990-1993
Journal of Comparative Neurology	138-276, 278	1970-1988
Journal of Comparative and Physiological Psychology	59-96	1965-1982
Journal of Comparative Psychology	97-103, 104(1, 3-4), 105 -107+	1983-1993
The Journal of Ecology	58-81+	1970-1993
Journal of Endocrinology	49-67	1971-1975
Journal of Ethology	5-7	1987-1989

雜誌名	所藏卷号	期間
Journal of the Experimental Analysis of Behavior	1-60+	1958-1993
Journal of Experimental Child Psychology	51-57+	1991-1994
Journal of Experimental Psychology	37-39, 40(1-2, 4-6), 41, 42(1-2, 4-6), 43, 45(1-3, 5-6), 46, 47(1-2, 4-6), 48, 57-68, 79-103	1947-1974
Journal of Experimental Psychology:Animal Behavior Processes	1-20+	1975-1994
Journal of Experimental Psychology:General	104-122+	1975-1993
Journal of Experimental Psychology:Human Learning and Memory	1-7	1975-1981
Journal of Experimental Psychology:Human Perception and Performance	1-19+	1975-1993
Journal of Experimental Psychology:Learning, Memory, and Cognition	8-15, 16(1, 3-6), 17-20+	1982-1994
The Journal of General Physiology	12-22, 71-100, 103+	1929-1994
Journal of Human Evolution	1-26+	1972-1994
Journal of Immunology	136-137, 138(1-4)	1986-1987
Journal of Mammalogy	52-74+	1971-1993
Journal of Medical Primatology	1-22+	1972-1993
Journal of Molecular Evolution	3-38+	1974-1994
Journal of Neurochemistry	22-32, 33(1-2, 4-6), 34- 43	1974-1984
Journal of Neurophysiology	29, 31-38	1966-1975
Journal of Neuroscience Methods	1, 3-9	1979-1983
Journal of Physiology	106-144, 145(1, 3), 146- 147, 148(1-2), 149(1, 3) 150-473	1947-1993
Journal of Reproduction and Fertility	32-99+	1973-1993
Journal of Speech and Hearing Research	34-35, 36(1, 3-6), 37+	1991-1994
Journal of Theoretical Biology	56-69	1976-1977
Journal of Tropical Ecology	1-10+	1985-1994
Journal of Vascular Research	29-31+	1992-1994
The Journal of Wildlife Management	33-58+	1969-1994
Laboratory Animal Care	20	1970-1970
Laboratory Animal Science	21-43+	1971-1993
Laboratory Animals	1-28+	1967-1994
Laboratory Primate Newsletter	4-33+	1965-1994
Learning and Motivation	22-25+	1991-1994
Life Sciences.Pt.1	11, 12(1-9)	1972-1973
Malayan Nature Journal	17, 18(1)	1963-1964
Mammalia	44-57+	1980-1993
Man N.S.	3-28+	1968-1993
Memory and Cognition	1-19, 20(1-5), 21+	1973-1993
Molecular Brain Research	1, 3-16	1986-1992
National Geographic	149-185+	1976-1994
Nature	166-167, 169-180, 185- 368+	1950-1994
Nature Genetics	1-6+	1992-1994
Nature.New Biology	229-246	1971-1973
Nature.Physical Science	229-246	1971-1973

雜誌名	所載卷号	期間
Neuroendocrinology	7-50	1971-1989
Neuropharmacology	25-31	1986-1992
Neuropsychologia	1-32+	1963-1994
Neuroscience	1-55	1976-1993
Neuroscience Letters	2-116, 118-140, 142-146	1976-1992
Neuroscience Letters.Supplement	1-29	1978-1987
Neuroscience Research	1-12	1984-1991
Neuroscience Research.Supplement	1-14, 16	1985-1991
Neuroscience Research Communications	1-5, 6(1)	1987-1990
Neuroscience Research Program Bulletin	9-12, 13(1-3), 14(1-2), 15-17	1971-1979
Nucleic Acids Research	19-20	1991-1992
Oikos	25-69+	1974-1994
Oryx	12-13, 14(1-4), 15(1-5), 16(1-3)	1973-1982
Perception and Psychophysics	19-54+	1976-1993
Perceptual and Motor Skills	28-43	1969-1976
Physics Today	41(9-12), 42-44	1988-1991
Physiological Psychology	1-14	1973-1986
Physiological Reviews	50-69, 70(1)	1970-1990
Physiological Zoology	45-53	1972-1980
The Physiologist	13-18, 19(1, 4), 20, 22-23	1970-1980
Physiology and Behavior	1-48, 49(1-3)	1966-1991
Physiology and Ecology Japan	18-28, 30+	1981-1993
Primate Conservation	5-9+	1985-1992
Primate Eye	30-52+	1986-1994
Primate News	[5-24]+	1967-1990
Primate Report	8-36+	1981-1993
Primates	1-35+	1957-1994
Proceedings of the Australian Physiological and Pharmacological Society	1(1-2), 2(1), 3(1), 4(2), 5(1-2), 6-12, 13(1), 14(2)	1970-1983
Proceedings of the National Academy of Sciences of the United States of America	14-15, 65-67, 71-79, 80 (1-13, 15-24), 81-91+	1928-1994
Proceedings of the Royal Society of London. Ser.B, Biological Sciences	175(1039-1041), 176(104 2)	1970-1970
Prostaglandins	1-13	1972-1977
Psychobiology	15-21+	1987-1993
Psychological Abstracts	39-62, 64-68, 69(4-6), 70	1965-1983
Psychological Bulletin	38(2-3, 5-8), 40-86, 87 (1-3), 88-115+	1941-1994
Psychological Review	17(1-2), 54, 56(1, 3-6), 57-59, 60(1-2, 4-6), 62 -63, 64(3-6), 65-101+	1910-1994
Psychonomic Science	1-11, 12(1-4), 13(4-6), 14-29	1964-1972
The Quarterly Journal of Experimental Psychology Section A	43-46+	1991-1993
The Quarterly Journal of Experimental Psychology Section B	43-46+	1991-1993
Recent Literature of Mammalogy	55-66	1974-1985

雜 誌 名	所 藏 卷 号	期 間
Researches on Population Ecology	8-9	1966-1967
Science N.S.	151-263+	1966-1994
Scientific American N.S.	126-151, 217(4-6), 218, 219(1-3, 6), 220-270+	1921-1994
The Scientific Reports of the Whales Research Institute	1-5, 10, 16-38	1948-1987
The Scientist	2-3, 4(1, 14)	1988-1990
Southwestern Journal of Anthropology	24-28	1968-1972
Soviet Anthropology and Archeology	6(4), 7-18	1967-1979
Soviet Psychology	6(3-4), 7-8, 9(1-2)	1968-1971
Symposia of the Zoological Society of London	1-4, 8, 10, 13-15, 17-18, 21, 23-24, 26, 33, 46, 48- 49, 51, 60	1960-1988
Systematic Biology	41-43+	1992-1994
Systematic Zoology	25-40	1976-1991
La Terre et la vie	30-33, 34(1, 3-4), 35-36, 37(1-2), 38(1-2), 39-49+	1976-1994
Trends in Neurosciences	1-3, 4(1-6, 8-12), 5(1- 11), 6(1-7, 9-12), 7(1-10, 12), 8-10, 11(1-3, 5-9, 11 -12), 12(1-7, 9-12), 13(2, 4-6, 8-12), 14(3)	1978-1991
Vision Research	1-34+	1961-1994
Wildlife Monographs	19-126+	1970-1994
Wildlife Society Bulletin	1-3	1973-1975
Yearbook of Physical Anthropology	3-8, 10-11, 13-15, 18-34+	1947-1991
Zeitschrift für Morphologie und Anthropologie	59(3), 60-77, 78(1-2)+	1967-1989
Zeitschrift für Säugetierkunde	1-3, 4(1-2, 4-6), 5-7	1926-1932
Zeitschrift für Tierpsychologie	1, 52-70	1937-1985
Zeitschrift für Versuchstierkunde	14-20	1972-1978
Нейрофизиология	2-4, 5(2-6), 6-7	1970-1975

霊長類研究所図書室利用規定

I. 開室時間と休室

1. 開室時間

平日：9時から17時まで。

2. 休室

土曜日、日曜日、国民の祝祭日、年末・年始は休室とする。

その他の臨時休室は、その都度掲示する。

II. 閲覧

1. 閲覧者の資格

- 1) 本研究所の教職員・大学院生及び研修員。
- 2) 本研究所の共同利用研究員で閲覧者カードを提出する者。
- 3) 本研究所教職員の紹介のある者。

2. 閲覧

- 1) 閲覧者は図書室内で図書（単行本、雑誌、その他の資料）を自由に閲覧できる。
- 2) 閲覧後の図書は必ずもとの場所にもどす。

III. 貸出および返却

1. IIの1の1)及び2)の該当者は、下記に従い図書を借用できる。すべての借用資料は、原則として所外に持ち出すことはできない。

a. 単行本

- 1) 単行本は1カ月間借用できる。
- 2) 借用時には、ブックカードおよび代本版用紙に必要事項を記入する。ブックカードは所定の箱に入れ、代本版用紙は代本版の背に挿入して、書架上の本のあった位置に置く。

b. 製本雑誌

- 1) 製本雑誌は3日間借用できる。
- 2) 借用方法は単行本に準じる。

c. 未製本雑誌

- 1) 未製本の雑誌は15時から翌朝10時までの間に限り借用できる。
- 2) 借用時には貸出カードに必要事項を記入する。

d. 別刷

- 1) 別刷は開室時間中に図書室内でのみ利用できる。
- 2) 利用後は、返却台の箱に返却する。

e. 他機関からの借用資料

- 1) 他機関からの借用資料は、開室時間中の図書室内での利用に限る。
 - 2) 利用後は図書係員に返却する。
2. 参考図書その他禁帯出扱いの図書は貸出さない。
 3. 借用中の資料を転貸してはならない。
 4. 再手続きをすることにより貸出期限の延長ができる。ただし、他に借用希望者がある時は、そちらを優先する。
 5. 借用後の図書は返却台に返却する。

IV. 総点検および長期貸出

1. 毎年1回図書の総点検を行う。この時は、貸出期限内外を問わず、すべての図書を返却する。
2. 総点検期間中、原則として図書室は休室とする。
3. 図書委員会により研究室等への備え付けが認められた時は、長期貸出扱いとする。長期貸出期間は1年で、長期貸出扱いの更新は総点検時に行う。

V. その他

1. 資料を紛失したり汚損した場合は、代本または相当の代金で補わなければならない。
2. 借用資料を期日までに返却しなかった場合、以後の貸出を一定期間停止されることがある。
3. 書庫および閲覧室内は禁煙とする。

資 料

1993年度は64個体の標本を入手し、骨格標本157個体を登録した。このほかに、未登録および作製中の標本が約150個体あり、順次登録する予定である。

現在、霊長類研究所4階の標本庫を中心に収容されている骨格標本類は、1994年度中に完成する新棟の3階の骨格標本室に移動する予定である。この新しくできる標本庫には移動式の標本棚が設置される予定であり、当面の間収容スペースに関しては問題はないものと思われる。

共同利用研究者などから指摘されていた標本の管理の不備に関しては、1994年度中にデータベースを構築し直して、各標本の位置などが検索できるようにする予定である。また、今後は外部からもネットワーク等を通じてアクセス・検索できるようにする予定である。

種 類	点 数
霊長類骨格標本	4,124
うち、類人猿	48
旧世界ザル	2,471
新世界ザル	908
原猿・ツパイ	51
哺乳類骨格標本	400
霊長類液浸標本	460
人類化石レプリカ	400
霊長類歯牙レプリカ	350
第三紀哺乳類化石レプリカ	1,915
うち、霊長類	480
食虫類	301
齧歯類	750
その他	384
その他	250

5. 人事異動 (5. 4. 1~6. 3. 31)

所 属	職 名	氏 名	異 動		備 考
			年 月 日	内 容	
(採用等)					
系統発生分野	助手	高井正成	5. 4. 1	採用	日本学術振興会特別研究員より
思考言語分野	教授	松沢哲郎	5. 9. 1	昇任	認知学習分野助教授より
思考言語分野	助手	友永雅己	5. 11. 10	所属換	認知学習分野助手より
思考言語分野	助教授	藤田和生	5. 12. 1	昇任	認知学習分野助手より
認知学習分野	助手	中村克樹	6. 3. 9	所属換	行動発現分野助手より
(退職等)					
系統発生分野	教授	瀬戸口烈司	5. 6. 1	昇任	京都大学理学部教授へ
形態進化分野	教授	岩本光雄	6. 3. 31	停年	(財)日本モンキーセンター所長へ

6. 海外渡航 (渡航期間が1ヵ月以上)

所 属	職 名	氏 名	種 別	期 間	目的国	目 的	備考
集団遺伝	助教授	川本 芳	出張	4. 9. 21 ~ 5. 7. 31	タイ・マレーシア・ インドネシア・ フィリピン等	マカク属サル類の集団 遺伝学的研究	研究所
形態進化	助 手	國松 豊	研修	5. 3. 22 ~ 6. 4. 17	ケニア タンザニア エチオピア等	アフリカ中新世類人猿 に関する研究調査	
遺伝子情報	助 手	淺岡一雄	研修	5. 4. 2 ~ 5. 5. 1	ケニア マダガスカル	アフリカ生息霊長類の 生化学的研究	
器官調節	助 手	野崎真澄	研修	5. 4. 26 ~ 5. 8. 25	米 国	霊長類の視床下部ホル モンに関する研究	
器官調節	助教授	目片文夫	研修	5. 5. 17 ~ 5. 7. 30	米 国 カ ナ ダ	細胞内カルシウム測定 法に関する研究	

所 属	職 名	氏 名	種 別	期 間	目的国	目 的	備考
社会構造	助 手	鈴木 晃	出張	5. 5. 25 ～ 5. 7. 5	インドネシア	インドネシアにおける オランウータンの野外 調査	
社会構造	助教授	大澤 秀行	研修	5. 6. 28 ～ 5. 9. 1	カメルーン ケニア	地上性霊長類の社会生 態学的研究	
系統発生	助 手	相見 満	出張	5. 7. 19 ～ 5. 8. 28	インドネシア シンガポール	東南アジアに分布する 霊長類の系統的研究	
生態機構	助教授	森 明雄	出張	5. 9. 14 ～ 6. 2. 5	エチオピア ケニア	ヒヒ類の雑種形成と種 分化過程に関する生態 学的、集団遺伝学的研究	
系統発生	助 手	高井正成	出張	5. 9. 19 ～ 6. 1. 31	ボリビア コロンビア	霊長類化石の発掘及び 古生物学的調査	
社会構造	助 手	鈴木 晃	出張	5. 9. 20 ～ 5. 11. 28	インドネシア	オランウータンに関す る野外調査	
野外施設	助教授	東 滋	出張	5. 10. 9 ～ 6. 1. 19	インドネシア マレーシア	森林性哺乳類に関する 調査	
生態機構	助 手	山極 壽一	出張	5. 10. 12 ～ 6. 3. 31	ケニア ウガンダ ガボン他	ゴリラとチンパンジー の生態学に関する研究 調査	研究所
サル施設	助 手	鈴木 樹理	出張	5. 10. 25 ～ 5. 11. 29	タイ マレーシア	カニクイザルの α グロ ビン遺伝子とマラリア 抵抗性に関する研究	
野外施設	助 手	渡邊 邦夫	出張	5. 11. 11 ～ 5. 12. 22	中華人民 共和国	中国産霊長類の分布と 個体群の現状に関する 調査	JICA
集団遺伝	教 授	庄武 孝義	出張	5. 11. 13 ～ 6. 2. 8	ケニア エチオピア	ヒヒ類の雑種形成と種 分化過程に関する集団 遺伝学的研究	
器官調節	助教授	目片 文夫	研修	5. 12. 9 ～ 6. 2. 24	米 国	細胞内カルシウムイオ ンの測定法に関する研 究	

所 属	職 名	氏 名	種 別	期 間	目的国	目 的	備考
思考言語	教 授	松 沢 哲 郎	出 張	5. 12. 24 ～ 6. 1. 28	コートジ ボアール	野生チンパンジーの道 具使用の研究	
社会構造	教 授	加 納 隆 至	出 張	6. 1. 25 ～ 6. 3. 29	ケ ニ ア ウ ガ ン ダ タ ン ザ ニ ア	野生チンパンジーの生 態研究	研究所
社会構造	助教授	大 澤 秀 行	研 修	6. 1. 28 ～ 6. 3. 4	ケ ニ ア フ ラ ン ス	サバンナ性哺乳類の社 会生態予備調査	
生態機構	教 授	杉 山 幸 丸	出 張	6. 2. 12 ～ 6. 3. 30	ギ ニ ア ベルギー	アフリカ霊長類の比較 行動・生態学的研究	

7. 非常勤講師

(霊) 菅原和孝 (京都大学総合人間学部助教授)

講義題目: 身体とことばのコミュニケーション

日 時: 平成5年10月6日～8日

(霊) 広谷 彰 (霊長類研究所所属)

講義題目: 有蹄類の繁殖システム

日 時: 平成6年1月27日～28日

(霊) 井上美穂 ((社)畜産技術協会附属動物遺伝
研究所研究員)

講義題目: 霊長類及び家畜の遺伝子解析につい
て

日 時: 平成6年1月17日～18日

(理) 榊 佳之 (東京大学医科学研究所教授)

講義題目: ヒトゲノム計画とその応用

日 時: 平成5年9月27日～29日

(理) 巖佐 庸 (九州大学理学部教授)

講義題目: 数理生物学

日 時: 平成5年9月20日～22日

8. ティーチングアシスタント(TA)

氏 名 採用期間

田中 香 5.10.1～6.3.31

松元健二 5.10.1～6.3.31