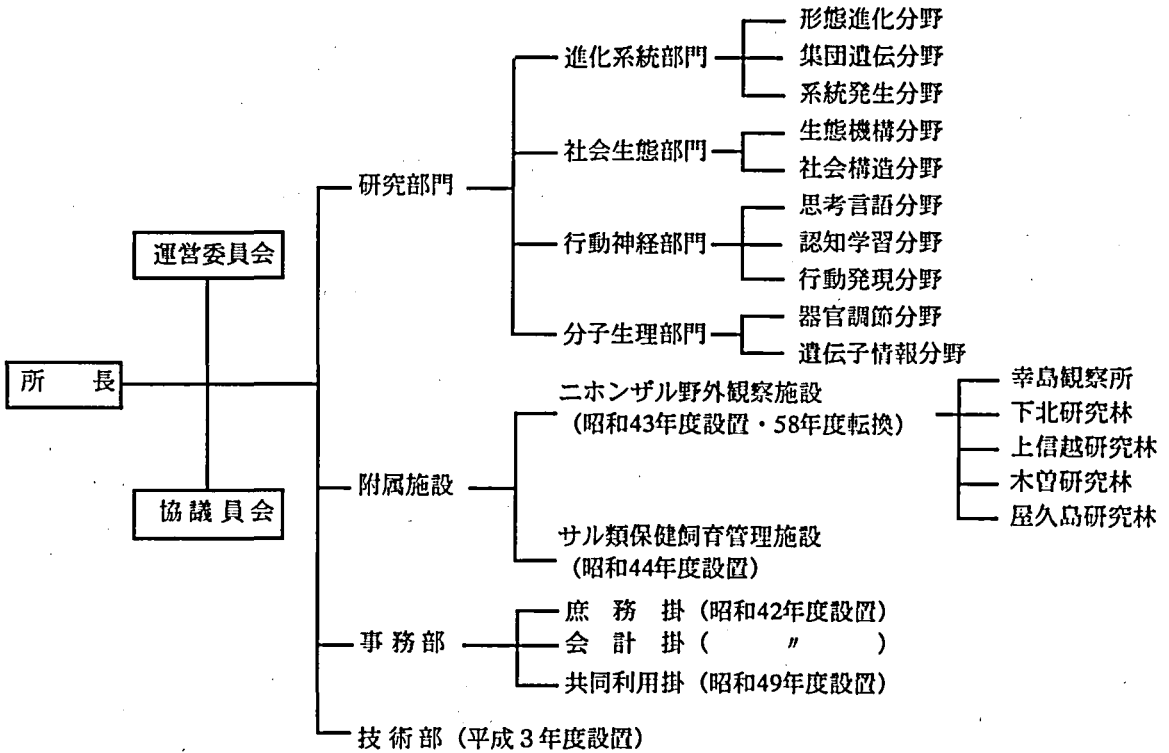


Ⅱ 研究所の概要

1. 組織 (平成8年3月30日現在)



所 長 杉山 幸丸
 運 営 委 員 伊谷純一郎 (神戸学院大学人文学部教授)
 (順 不 同) 高畑由起夫 (関西学院大学総合政策学部助教授)
 丸橋 珠樹 (武蔵大学人文学部教授)
 和 秀雄 (大阪大学人間科学部教授)
 渡邊 毅 (椋山女学園大学人間関係学部教授)
 久保田 競 (日本福祉大学情報社会科学部教授)
 西田 利貞 (京都大学理学部教授)
 石田 英実 (京都大学理学部教授)
 竹中 修 (霊長類研究所教授)
 小嶋 祥三 (霊長類研究所教授)
 事 務 長 山本 義征

現 員 (平成8年3月30日現在)

教授	助教授	助手	事務官	技 官	小 計	非常勤(日々)	非常勤(時間)	合 計
9人	11人	16人	10人	14人	60人	3人	32人	95人

大学院生及び研修員等 (平成8年3月30日現在)

博士課程	修士課程	研修員	特別研究員	研究生	合 計
16人	11人	1人	3人	2人	33人

所 内 電 話 番 号 簿

氏 名	電 話	e-mail adress
-----	-----	---------------

形態進化分野 Tel/Fax: 61-5775

濱田 稔	63-0521	hamada@smtp.pri.kyoto-u.ac.jp
毛利 俊雄	63-0522	mouri@smtp.pri.kyoto-u.ac.jp
國松 豊	63-0523	kunimats@smtp.pri.kyoto-u.ac.jp
早川 清治	63-0524	hayakawa@smtp.pri.kyoto-u.ac.jp

集団遺伝分野 Tel/Fax: 62-9554

庄武 孝義	63-0526	shotake@smtp.pri.kyoto-u.ac.jp
川本 芳	63-0527	kawamoto@pri.kyoto-u.ac.jp
平井 啓久	63-0528	hirai@smtp.pri.kyoto-u.ac.jp
菅原喜美子	63-0529	sugawara@smtp.pri.kyoto-u.ac.jp

系統発生分野 Tel/Fax: 62-9558

茂原 信生	63-0531	shigehar@pri.kyoto-u.ac.jp
相見 満	63-0532	aimi@smtp.pri.kyoto-u.ac.jp
高井 正成	63-0533	takai@smtp.pri.kyoto-u.ac.jp
内田 亮子	63-0534	uchida@smtp.pri.kyoto-u.ac.jp
木下 實	63-0535	kinoshit@smtp.pri.kyoto-u.ac.jp

生態機構分野 Fax: 63-0565

杉山 幸丸	63-0537	sugiyama@smtp.pri.kyoto-u.ac.jp
森 明雄	63-0538	mori@smtp.pri.kyoto-u.ac.jp
山極 壽一	63-0539	yamagiwa@smtp.pri.kyoto-u.ac.jp
松村 秀一	63-0540	matsumur@smtp.pri.kyoto-u.ac.jp
永田 礼子	63-0541	nagata@smtp.pri.kyoto-u.ac.jp

社会構造分野 Tel/Fax: 62-9553

加納 隆至	63-0542	kano@smtp.pri.kyoto-u.ac.jp
大澤 秀行	63-0543	ohsawa@smtp.pri.kyoto-u.ac.jp
鈴木 晃	63-0544	asuzuki@smtp.pri.kyoto-u.ac.jp
真方 栄子	63-0545	makata@smtp.pri.kyoto-u.ac.jp

思考言語分野 Tel/Fax: 62-2428

松沢 哲郎	63-0547	matsuzaw@pri.kyoto-u.ac.jp
藤田 和生	63-0548	fujita@pri.kyoto-u.ac.jp
友永 雅己	63-0549	tomonaga@pri.kyoto-u.ac.jp
酒井 道子	63-0555	sakai@smtp.pri.kyoto-u.ac.jp

認知学習分野 Tel/Fax: 62-9552

小嶋 祥三	63-0551	kojima@smtp.pri.kyoto-u.ac.jp
正高 信男	63-0552	masataka@smtp.pri.kyoto-u.ac.jp
中村 克樹	63-0553	knakamur@smtp.pri.kyoto-u.ac.jp
南雲 純治	63-0554	nagumo@smtp.pri.kyoto-u.ac.jp
酒井 道子	63-0555	sakai@smtp.pri.kyoto-u.ac.jp

氏 名	電 話	e-mail adress
-----	-----	---------------

行動発現分野 Fax: 62-9551

三上 章允	63-0557	mikami@smtp.pri.kyoto-u.ac.jp
三輪 隆子	63-0557	tmiwa@smtp.pri.kyoto-u.ac.jp
鈴木 冬華	63-0557	ysuzuki@smtp.pri.kyoto-u.ac.jp

器官調節分野 Tel/Fax: 62-9556

林 基治	63-0570	hayashi@smtp.pri.kyoto-u.ac.jp
目片 文夫	63-0571	mekata@smtp.pri.kyoto-u.ac.jp
大蔵 聡	63-0573	ohkura@pri.kyoto-u.ac.jp
清水 慶子	63-0575	shimizu@smtp.pri.kyoto-u.ac.jp
宮田 正代	63-0570	miyata@smtp.pri.kyoto-u.ac.jp

遺伝子情報分野 Tel/Fax: 62-9557

竹中 修	63-0577	takenaka@smtp.pri.kyoto-u.ac.jp
景山 節	63-0578	kageyama@smtp.pri.kyoto-u.ac.jp
中村 伸	63-0579	snakamur@smtp.pri.kyoto-u.ac.jp
浅岡 一雄	63-0580	asaoka@smtp.pri.kyoto-u.ac.jp
宮田 正代	63-0577	miyata@smtp.pri.kyoto-u.ac.jp

ニホンザル野外観察施設 Tel/Fax: 62-9575

東 滋	63-0581	azuma@smtp.pri.kyoto-u.ac.jp
渡邊 邦夫	63-0582	watanabe@smtp.pri.kyoto-u.ac.jp
矢野久美子	63-0583	kabe@smtp.pri.kyoto-u.ac.jp
幸島観察所	0987-77-0045	
下北研究林	0175-37-3020	

サル類保健飼育管理施設 Tel/Fax: 62-9559

松林 清明	63-0584	kmatsuba@smtp.pri.kyoto-u.ac.jp
後藤 俊二	63-0585	goto@smtp.pri.kyoto-u.ac.jp
鈴木 樹理	63-0586	jsuzuki@smtp.pri.kyoto-u.ac.jp
松林 伸子	63-0588	nmatsuba@smtp.pri.kyoto-u.ac.jp
三輪 宣勝	63-0590	nmiwa@smtp.pri.kyoto-u.ac.jp
熊崎 清則	63-0589	kumazaki@smtp.pri.kyoto-u.ac.jp
阿部 政光	63-0588	mabe@smtp.pri.kyoto-u.ac.jp
釜中 慶朗	内線416	kamanaka@smtp.pri.kyoto-u.ac.jp
前田 典彦	63-0588	maeda@smtp.pri.kyoto-u.ac.jp

事務局 Tel/Fax: 63-0085

事 務 長	63-0511	
庶 務 掛	63-0512	
共同利用掛	63-0513	
会 計 掛	63-0514	
図 書 室	63-0516	

2. 予算概況

平成7年度経費

(単位：千円)

人件費	486,843
物件費	
校費	230,150
受託研究費	2,055
受託研究員費	1,096
施設整備費	26,881
計	260,182
計	747,025
科学研究費補助金	144,500
合計	891,525

※施設整備費内訳

R I 整備費	18,857
営繕費	8,024

研究費取得状況

(単位：千円)

校費	特定研究経費	14,700
	一般設備費	16,000
	教育研究学内特別経費	8,500
	外国人研究員経費	3,828
	国際シンポジウム経費	1,398
	計	44,426
	科学研究費補助金(42件)	144,500
	奨学寄附金(7件)	5,746
合計	計	194,672

平成7年度 科学研究費補助金 内訳一覧

研究種別	研究代表者	補助金額 (千円)	研究課題
特別推進(2)	松沢哲郎	25,000	チンパンジーの言語・認知機能の獲得と世代間伝播
重点領域(1)	久保田競	19,000	環境との交互作用の発達
"	小嶋祥三	8,500	認知・言語の成立
重点領域(2)	三上章允	2,200	サル大脳皮質連合野コロンガの時の系列の解析と研究
"	竹中修	1,500	ヒト上科霊長類のY染色体DNAの進化
"	澤口俊之	1,500	サル前頭連合野コラムの個体発生機構
一般研究(B)	久保田競	1,900	アカゲザル運動野・運動連合野機能の発達の研究
一般研究(C)	庄武孝義	600	ニホンザルの幸島群の生活適応度低下に関する遺伝学的・形態学的研究
"	川本芳	800	ニホンザルの繁殖構造と地域分化に関する集団遺伝学的研究
"	大澤秀行	500	血縁判定・生殖生理を基礎としたニホンザルの配偶戦略研究
"	濱田稔	400	ヒト以外的高等霊長類における周思春期発育に関する形態学・生理学的比較研究
"	清水慶子	1,000	環境及び社会的ストレスがニホンザルの生殖機能に及ぼす影響
"	山極壽一	800	ニホンザルの採食環境と食物認知に関する生態学的研究
"	景山節	1,600	カテプシンE-生理活性ペプチドの分解・プロセッシングと組織での発現調節
"	木村賛	900	二足歩行発達に伴う外的エネルギー効率
"	杉山幸丸	1,100	霊長類の老齢期の生活史とその社会生物学的意義
"	中村伸	1,400	血管内皮細胞における組織因子の発現機序に関する細胞生化学的解析
"	竹中修	1,500	コレステロール負荷高応答のサルの遺伝子基礎
"(萌芽分)	正高信男	700	ヒト乳児と類人猿における手を用いたジェスチャーの系統比較
"(萌芽分)	松林清明	1,000	実験用サル類のエンリッチメントの研究

研究種別	研究代表者	補助金額 (千円)	研 究 課 題
奨励研究(A)	國松 豊	1,000	非破壊的エナメル質計測法の有効性の検証
"	高井正成	1,000	霊長類歯牙化石の咬合表面にみられる咬痕の解析
"	大蔵 聡	1,000	ニホンザルにおける性腺刺激ホルモン放出ホルモン分泌の中樞制御機構
"	澤口俊之	900	前頭連合野の作業記憶マップの解析
試験(A)(1)	久保田競	10,600	サル脳のPET計測システムの開発
試験(B)(1)	平井啓久	3,300	霊長類の染色体進化研究への染色体顕微切断法の導入
試験(B)(2)	三上章允	7,500	サル大脳皮質連合野機能のテスト・パラダイムと テスト装置の開発と研究
特別研究員 奨励費	金沢 創	900	ヒトとサルの表情の進化と機能に関する分析的研究
"	長谷川良平	1,200	前頭連合野における作業記憶にもとづく行動発現の神経機構
"	橋彌和秀	1,300	霊長類における視聴覚統合に関する実験的研究
"	嶋田 誠	900	霊長類オナガザル属の種分化における集団遺伝学的研究
"	山根 到	900	空間位置の短期記憶にもとづくリチグ運動の発現機構の解明
"	岡本暁子	900	チンパンジーにおける挨拶行動の実験的研究
"	友永利佳子	1,200	ヒト乳児期とチンパンジーの対象操作における認知発達と比較
"	揚妻直樹	1,200	霊長類の食物選択における環境要因および社会要因の分析
"(外国人特 別研究員)	Vanessa Hayes	800	ニホンザルの雌雄関係：主として雌の採食をめぐる競争
国際学術研究	加納隆至	11,100	アフリカ大型類人猿の生息地利用の種内変異と種間比較(学術調査)
"	庄武孝義	9,500	ヒヒ類の種分化と雑種形成に関する集団遺伝学的・生態学的研究()
"	竹中 修	4,200	スウェーデンにおける種間雑種の形成と移行帯の構造 -雑種崩落のメカニズム-()
"	杉山幸丸	7,500	チンパンジーを主とする西アフリカ生息霊長類の 比較行動・生態学的研究()
"	松沢哲郎	3,500	知性に関する比較認知科学的研究(共同研究)
"	三上章允	2,200	運動視における運動方向の弁別と判断に關与する 脳内機構の研究(大学間研究)
	42件	144,500	

3. 図書

1996年3月末現在、本研究所図書室に所蔵されている資料は、以下のとおりである。

(1) 蔵書冊数（製本雑誌を含む）

和書：5,415冊

洋書：11,556冊

合計：16,971冊

(2) 別刷点数

別刷：57,844点

(3) 和文雑誌・新聞および中国文雑誌リスト

雑誌名	所蔵巻号	期間
アフリカ研究（アフリカ研究会）	1(1-2)	1963-64
アフリカ研究（日本アフリカ学会）	1-30	1964-87
母性衛生	26(1-2, 4), 27-29	1985-88
Clinical Neuroscience	1(3), 2(3-4, 6-12), 3	1983-85
治療学	7(5-6), 8(3, 6), 9(1, 3, 6), 11(1, 6), 15(5)	1981-85
動物学雑誌	69-71	1960-62
動物生理	1-4, 5(1-3), 6(1)	1984-89
ドクメンテーション研究	23-29, 30(1-3)	1973-80
第四紀研究	1(2-4, 6-7), 2-3, 4(2-4), 5-7, 9(2), 10-11, 12(1, 4), 13(3), 14, 15(2), 16(3), 17(2), 18(2, 4), 19, 20(1-2), 21(1, 3-4), 22(1-2, 4), 23-28, 29(2)	1958-90
ファルマシア	22-26	1986-90
学術月報	21(10, 12), 22-48+	1969-95
現代性教育研究	24(10), 36(10), 37(12)	1977-79
言語	5, 6(1-6, 8-13), 7-24+	1976-95
ホルモンと臨床	19-32, 33(1-3, 5-12), 34(1-6), 35-37, 38-40, 41(1-2, 4-12), 42(1-5, 7-12), 43(1-2, 5-12)+	1971-95
遺傳	30(6-11, 13), 31-49+	1976-95
週刊醫學のあゆみ	71(9), 75(5-13), 76-80, 81(1), 98(9), 127(5)	1969-83
醫學と生物學	82, 83(1-4, 6), 84-99, 100(1-4)	1971-80
IMAGO	4(7, 13), 5(1), 3(5, 10-11)	1992-94
Isotope News	358-502+	1984-96
Japanese Journal of Sports Sciences	1-4, 5(1-7)	1982-86
人類学研究	1-2, 3(1-2), 6, 7(3-4)	1954-60
人類學輯報	1-6, 8-12, 14, 16, 18-19, 21-25, 28-36	1948-67
人類學雑誌	56(3, 10-11), 57(3, 6-7, 10-11), 58(1, 3, 5, 7-8, 10), 59(2, 7, 9-12), 60(1, 3), 61(4), 62(1-3), 63(3, 5-6), 64(3), 65(1-4), 66(1, 3-5), 67-71, 72(1-3), 73-74, 75(2-5), 76(2, 4-5), 77-83, 84(1-3), 85(2-4), 86-99	1941-91
人類科学	5-8, 11, 14, 18-19, 21, 27, 29-40	1952-87
季刊人類学	1(4), 12(1), 15(4), 16(1, 3-4)	1970-85

雑誌名	所蔵巻号	期間
自主講座	1-6, 8-23, 25-34, 36-66, 71-75, 77-80, 82	1971-78
情報処理	17(12), 18(1-4, 6-12), 19-21, 22(1-2, 4-7)	1976-81
条件反射	1-12	1939-44
条件反射	13	1948-48
条件反射	14-113	1961-73
助産婦雑誌	39(3-12), 40(2-12), 43(2-3)	1985-89
助成財団	1, 3-28, 30, 33-35, 37-40	1987-95
科学	38(4-12), 39-65+	1968-95
科学朝日	28(2, 4-6, 8-11), 29-37, 38(1-8, 10-12), 39-55+	1968-95
解剖学雑誌	24(2-4), 25-27, 28(3-6), 29, 30(1-5), 31-69, 70(1-5)	1949-95
感覚統合障害研究	1(1), 3-4, 5(1)	1988-94
からだの科学	158	1991-91
からだの科学 増刊	5-6, 21	1987-89
健康な子ども	17(1), 18(4, 6-9)	1988-89
基礎心理学研究	1-2, 3(1), 4, 5(2)	1982-86
公害研究	1(1-3)	1971-72
こころの科学	30-32, 35, 39, 41-45, 47-48, 51-53, 55-58, 60	1990-95
MASIS news	4(5-6, 8-11), 5(2-12), 6, 7(1-3, 5-12), 8-12, 13(1-2, 4), 14(3, 6-12), 15(1-5, 8-12), 16(2-5)	1983-95
ミクロスコピア	2(4), 5(2-4), 6-7, 8(1-2, 4), 9, 10(1-2)	1985-93
民族学研究 (日本民族学協会)	12(1-2, 4), 13(4)	1947-48
民族学研究 (日本民族学会)	29-33, 35-38	1964-74
モダンメディスン	17(3), 18(1-7), 19(7, 10)	1988-90
Molecular Medicine	30-32+	1993-95
モンキー	1-39+	1957-95
日本不妊学会雑誌	21(1, 3-4), 22(4), 25(4), 29(1-3), 30, 31(1, 3-4), 32(1-2, 4), 33(1-2, 4), 34(1-2, 4)	1976-89
日本学術会議月報	9(1), 10, 11(2, 11-12), 12(1-7, 10-12), 13-14, 15(4-11), 16(1-2, 5-11), 17, 18(1-5, 7-12), 19(1-4, 6-12), 20, 21(1-5, 7-12), 22(1-4, 6, 8-12), 23(2, 4-7), 24(5-11), 28, 29(1-6, 10-12), 30-35	1968-94
日本平滑筋学会雑誌	12(2-3), 13(1-4)	1976-77
日本法医学雑誌	25-26, 27(1-3, 6), 28-36, 37(1-3, 5-6), 38-48, 49(1-4)	1971-95
日本醫事新報	2459, 2461, 2464-2466, 2476-2592	1971-73
日本医史学雑誌	28(2-4), 29-30, 31(1-3), 32-35	1982-89
日本内分泌学会雑誌	51(9-12), 52-53, 54(1-8, 10-12), 55-56, 57(1-3, 5-12), 58, 59(1-3, 10-12), 60(1-8), 61(4-12), 62, 63(1-3)	1975-87
日本臨牀	33(6), 37(6), 39(2), 40(2, 5, 7, 12), 41(8), 43(4), 46(5), 48(11)	1975-90
日本産科婦人科学会雑誌	26(8), 29(5, 8, 11), 30(11), 31(8, 10, 11), 32(10-11), 33(4), 34(1, 3), 35(1, 12), 36(1-8, 11-12), 37(1-11), 38(1-4)	1974-86
日本生気象学会雑誌	16(1-2), 17-18, 19(1, 3), 20(1-2), 21, 22(1-2), 23(1-2), 24(1)	1974-87
日本生理学雑誌	26(2), 27(2), 28(5, 8), 30(2-7, 9-12), 31-51, 52(1-6, 8-12), 56(6, 8-10)	1964-95
日本生態学会誌	15-19	1965-69

雑誌名	所蔵巻号	期間
日本體質學雜誌	17(4-6), 18-19, 20(1-2, 4-6), 21(1-3, 5-6), 22, 23(1-4, 6), 24(1)	1952-59
脳波と筋電図	1-6, 7(1-2, 4), 8-12, 13(2-4), 14(2-4), 15(3-4), 16-22, 23(2-4), 24(1)	1972-96
脳研究	3-6	1949-50
脳と神経	24-45	1972-93
農林省林業試験場年報	45	1970-70
林業試験場研究報告	48, 55, 75, 246-305, 307-314, 316-318, 320-321, 323-325, 327-328	1972-84
林業試験場研究報告. 林業	331-334, 336-337, 339, 341-344, 346, 348-349, 351, 353-354	1984-89
林業試験場研究報告. 林業・林産	355	1989-89
臨床科学	11(1-6, 10), 13(4), 17(9), 19(6, 11), 20(3, 5, 10-11)	1975-86
ラボラトリーアニマル	1-4, 5(1)	1984-88
霊長類研究	1-11+	1985-95
臨床検査	15(1, 3-12), 16-39+	1971-95
最新医学	26-29, 30(1-11)	1971-75
産婦人科の世界	23-24, 25(1), 34(8)	1971-82
産科と婦人科	38(1-3, 5-12), 39(1-11), 40(1)	1971-73
生物物理	6(1), 10(3, 6), 11-14, 15(1)	1966-75
生物科学	28-47+	1976-95
生物科学ニュース	65-112, 114-291+	1977-96
生理生態	1-17	1947-76
生体の科学	21(5-7), 22-25, 26(1-3, 6), 27-41, 42(1, 3-4, 6), 43-46+	1970-95
神経研究の進歩	10(4), 13(4), 16-19, 21(4), 22(4-6), 24(6), 25(1-2, 5), 26(2, 5-6), 30(5-6), 31(4, 6), 32(3-6)	1966-88
神経精神薬理	7(1-7, 9-12)	1985-85
心理学研究	47(6), 48(2-6), 49-53, 54(1-2), 55-58, 59(1-5)	1977-88
姿勢研究	1-11	1981-92
自然	23-38, 39(1-5)	1968-84
自然史研究	1	1968-84
総合臨牀	18(5), 25(9-10), 31(2, 10), 33(11)	1969-84
体力科学	33-38, 39(1-5), 40-41, 42(2-5), 43(2-6)	1984-94
代謝	23-29	1986-92
蛋白質・核酸・酵素	6(11), 7(7, 13), 8(5), 9(4-12), 10(1-6, 8-12), 11-14, 15(1-4, 6-12), 16-34, 35(1-13, 15-16), 36(2-15), 37(1-10, 12-16), 38(1-2, 4-5, 8-9, 11-16)	1961-93
東南アジア研究	1-4;2-32+	1963-95
土の声・民の声	84-94	1978-79
在来家畜調査団報告	1-5	1964-72
在来家畜研究会報告	6-10	1974-83
全日本鍼灸学会雑誌	34, 35(1)	1984-85
科学新聞	1679-1685, 1687-1756, 1758-1856, 1858-2598+	1977-96
地質科学 (中国雑誌)	1973-1975, 1976(1-3), 1977-1990	1973-90
動物学報 (中国雑誌)	19-21, 22(1-2, 4), 23-40, 41(2-4)+	1973-95
動物学研究 (中国雑誌)	2, 3(1), 4(1, 3-4), 5(1, 3-4), 6-12, 13(1-3), 14-15+	1981-94

雜誌名	所蔵巻号	期間
人類学学報 (中国雑誌)	1(1-2), 2-14+	1982-95
考古学報 (中国雑誌)	1973-1990	1973-90
古脊椎動物学報 (中国雑誌)	22-33+	1984-95
古脊椎動物与古人類 (中国雑誌)	11(1-2), 12-13, 14(1-3), 15-16, 17(1), 18-19, 20(1-3), 21(2-4)	1973-83
植物学報 (中国雑誌)	15(1-2), 16-32	1973-90

(4) 欧文雑誌リスト

雜誌名	所蔵巻号	期間
Abstracts and Reviews in Behavioral Biology	9	1972-72
Acta Endocrinologica	75-80	1974-75
Acta Endocrinologica.Supplementum	181-201	1974-75
Acta Neurobiologiae Experimentalis	30(4), 31-55+	1970-95
Acta Neurobiologiae Experimentalis.Supplementum	1	1971-71
Acta Physiologica Scandinavica	78-137	1970-89
Acta Physiologica Scandinavica.Supplementum	332-586	1969-89
Acta Physiologica Scandinavica.Special Supplementum	1978	1978-78
Advances in Enzymology and Related Areas of Molecular Biology	40-56	1974-84
Advances in Protein Chemistry	28-36	1974-84
African Journal of Ecology	17-33+	1979-95
American Anthropologist N.S.	70-96+	1968-94
The American Journal of Anatomy	139-192	1974-91
The American Journal of Human Genetics	20-57+	1968-95
American Journal of Obstetrics and Gynecology	109(3-8), 110-147	1971-83
American Journal of Physical Anthropology. N. S.	10-11, 13-14, 17-99+	1952-96
American Journal of Physical Medicine	50-57	1971-78
American Journal of Physiology	222-243	1972-82
American Journal of Physiology. Regulatory, Integrative and Comparative Physiology	1-10	1977-81
American Journal of Primatology	1-38+	1981-96
The American Naturalist	106-146+	1972-95
The American psychologist	7(1, 3-6), 29-50+	1952-95
Analytical Biochemistry	57-135	1974-83
The Anatomical Record	166-234, 235(1)	1970-93
Anatomischer Anzeiger	126-173	1970-91
Animal Behaviour	17-50+	1969-95
Animal Learning and Behavior	1-19, 20(1-2, 4), 21-23+	1973-95
Annals de la Fondation Fyssen	1-4, 7-8	1985-93
Annals of Anatomy	174-177	1992-95
Annals of the New York Academy of Sciences	115(2), 117(1), 118(12, 21), 134(2), 147(4), 156(2), 157(2), 159(3), 160(1), 162(1), 164(3), 166(3), 167(1), 169(1, 3), 331, 341-342, 344, 346, 370, 374, 425, 453, 473, 500, 512, 560, 620	1964-91

雜誌名	所藏卷号	期間
Annual Review of Biochemistry	1-3, 5-10, 18-19, 25-26, 41, 43-64+	1932-95
Annual Review of Ecology and Systematics	1-26+	1970-95
Annual Review of Physiology	25-53, 55-56	1963-94
Annual Review of Psychology	8-10, 16-46+	1957-95
Anthropological Quarterly	41-68+	1968-95
Anthropologie	72-74	1968-70
Anthropologischer Anzeiger	31-53+	1968-95
Archives Italiennes de Biologie	106-113	1968-75
Archives Suisses d'Anthropologie Generale	32-34, 37	1967-73
Australian Journal of Zoology	22-32	1974-84
Australian Journal of Zoology. Supplementary series	24-103	1974-84
Behavior Research Methods and Instrumentation	1-15	1969-83
Behavior Research Methods, Instruments, and Computers	16-27+	1984-95
Behavioral Biology	7-24	1972-78
Behavioral Brain Sciences	1-13, 15	1978-92
Behavioral Ecology and Sociobiology	1-12, 13(1-3), 14-37+	1976-95
Behavioral and Neural Biology	25-62	1979-94
Behavioral Neuroscience	97-109+	1983-95
Behavioral Science	1-7, 10-22	1956-77
Behaviour	33-132+	1969-95
Behavioural Brain Research	2-6, 8-16, 18-45	1981-91
Bibliography of Reproduction	17-26	1971-75
Biochemical and Biophysical Research Communications	38-125	1970-84
Biochemical Genetics	16-33+	1978-95
Biochemical Journal. Cellular Aspects.	186-216	1980-83
Biochemical Journal. Molecular Aspects.	185-215	1980-83
Biochemical Society Transactions	8-11	1980-83
Biochemistry	13-23	1974-84
Biochimica et Biophysica Acta.	27-36, 49, 51, 53-54, 60	1958-62
Biochimica et Biophysica Acta. Protein Structure	P30-P68, P70-P76	1974-81
Biochimica et Biophysica Acta. Protein Structure and Molecular Enzymology	P1-P10	1982-82
Biochimica et Biophysica Acta. Specialized Section on Nucleic Acids and Related Subjects.	55	1962-62
Biological Conservation	43-56, 57(1, 3), 58-75+	1988-96
Biology of the Neonate	26-29	1975-76
Blood Vessels	19-28	1982-91
Brain	84-107, 109-115	1961-92
Brain, Behavior and Evolution	1-46+	1968-95
Brain, Behavior and Immunity	1-3	1987-89
Brain and Language	3-41	1976-91
Brain Research	1-312, 314-387, 389-501, 503-599	1966-92
Brain Research Bulletin	3-17, 19-23	1978-89
Brain Research Reviews	1-4, 5(1-2), 6-17	1979-92

雜誌名	所藏卷号	期間
Bulletin de l'Académie Malgache N.S.	44(2), 52(1-2), 53(1-2)	1966-75
Bulletin of the Psychonomic Society	1-31	1973-93
Bulletins et Mémoires de la Société d'Anthropologie de Paris. Sér.12	3-4, 6	1968-70
The Canadian Journal of Neurological Sciences	4-19	1977-92
Canadian Journal of Psychology	19-30	1965-76
Carnivore	2(3-4), 3-7	1980-84
Cell	52(3-4), 53(2-6), 54-65, 66(1, 3-6), 67-75	1988-93
Child Development	62-66+	1991-95
Cladistics	1-10+	1985-94
Clinical Microbiology Newsletter	4(19-24), 5-6, 7(1-7, 9-24), 8-17+	1982-95
Cognition	38-57+	1991-95
Cognition and Brain Theory	4	1981-81
Communications in Behavioral Biology.Pt.A.	1-6	1968-71
Communications in Behavioral Biology.Pt.B.	1-8	1968-71
Conditional Reflex	4-6	1969-71
Cortex	9-11	1973-75
CSA Neurosciences Abstracts	1	1983-83
Current Anthropology	1-36+	1960-95
Current Contents.Behavioral, Social & Management Science	1(1-19, 21, 23-42), 2	1969-70
Current Contents.Behavioral, Social and Educational Sciences	3-5	1971-73
Current Contents.Life Sciences	12-15, 16(1-17, 19-52), 19-21, 22(1-2, 4-52), 23-24, 25(1-47, 49-52), 26-33, 34(1-4)	1969-91
Current Contents.Social & Behavioral Sciences	6(6-52), 7(1-8)	1974-75
Current Contents on Diskette (Life Science)	34-38+	1991-95
Current Contents on Diskette (Life Science) With Abstracts	37-38+	1994-95
Current Primate References	1967(12), 1968-1995+	1967-95
Developmental Brain Research	1-10, 12-70	1981-92
Developmental Dynamics	193-198	1992-93
Developmental Psychobiology	15-16, 17(1-2, 4, 6), 18-19, 22, 23(1-2, 4-8), 24-28+	1982-95
Developmental Psychology	1-31+	1969-95
East African Wildlife Journal	15-16	1977-78
Ecological Monographs	40-64+	1970-94
Electroencephalography and Clinical Neurophysiology	1-41, 48-85	1949-92
Electromyography	11	1971-71
Electromyography and Clinical Neurophysiology	12-18	1972-78
Endocrinology	90-100, 101(1-4, 6), 102-133, 134(1-5), 135-136+	1972-95
Ethology	71-84, 85(1, 3-4), 86-101+	1986-95
Ethology and Sociobiology	1(1-4), 2(1), 5-16+	1980-95

雜誌名	所藏卷号	期間
Evolution	30-49+	1976-95
Excerpta Medica.Sect.1	22-24	1968-70
Excerpta Medica.Sect.10	24, 25(1-10)	1971-72
Experimental Brain Research	1-30, 31(1-2, 4), 32-102	1966-94
Experimental Neurology	1-118	1959-92
The FASEB Journal	1-8, 9(1-11, 13-14)+	1987-95
Federation Proceedings	29-46	1970-87
Fertility and Sterility	23-24, 25(1-3, 7-12), 26-38	1972-82
Folia Primatologica	1-64+	1963-95
General and Comparative Endocrinology	46-60	1982-85
Genetics	88-141+	1978-95
Gorilla	8-18+	1984-94
Hereditas	96-123	1982-95
Hormones and Behavior	2&6161	1971-82
Human Biology	40-67+	1968-95
Human Ecology	2-23+	1974-95
Human Evolution	1(1-5), 2-9+	1986-94
Human Molecular Genetics	1-3	1992-94
International Immunology	1, 2(1-10)	1989-90
International Journal of Andrology	1-12	1978-89
International Journal of Andrology.Supplement	1-2	1978-78
International Journal of Neuroscience	21-35, 38-64, 67-72	1983-93
International Journal of Osteoarchaeology	1-5+	1991-95
International Journal of Primatology	1-16+	1980-95
IPPL Newsletter	[1-5], [10-13], 14-22+	1974-95
IUCN/SSC Primate Specialist Group Newsletter	1-4	1981-84
Japanese Journal of Physiology	15, 16(2-6), 17(1-3, 5-6), 18-21, 22(2-6), 23-28, 29(2-4), 30-38	1965-88
Japanese Psychological Research	18(4), 19-28, 29(2-4), 30(1-2)	1976-88
Journal of the Acoustical Society of America	83-88, 89(1-3, 5-6), 90(1, 3, 5-6), 91(1-3, 5-6)	1988-92
Journal of the American Veterinary Medical Association	160-163	1972-73
The Journal of Animal Ecology	39-64+	1970-95
Journal of Anthropological Research	29-51+	1973-95
Journal of Applied Physiology	32-41	1972-76
Journal of Applied Physiology.Respiratory, Environmental and Exercise Physiology	42-49	1977-80
Journal of Biochemistry	63-116	1968-94
The Journal of Biological Chemistry	249-270+	1974-95
Journal of Biomechanics	7-13, 14(1-2)	1974-81
Journal of the Bombay Natural History Society	58(2-3), 59(1-2)	1961-62
Journal of Bone and Joint Surgery.American Volume	52-59	1970-77
Journal of Bone and Joint Surgery.British Volume	52-59	1970-77
Journal of Child Language	17(1, 3), 18-22+	1990-95

雜誌名	所藏卷号	期間
Journal of Comparative Neurology	138-289, 291-310, 313, 315-345, 349-350, 353, 356-362	1970-95
Journal of Comparative and Physiological Psychology	59-96	1965-82
Journal of Comparative Psychology	97-103, 104(1, 3-4), 105-109+	1983-95
The Journal of Ecology	58-83+	1970-95
Journal of Endocrinology	49-67	1971-75
Journal of Ethology	5-7	1987-89
Journal of the Experimental Analysis of Behavior	1-64+	1958-95
Journal of Experimental Child Psychology	51-60+	1991-95
Journal of Experimental Psychology	37-39, 40(1-2, 4-6), 41, 42(1-2, 4-6), 43, 45(1-3, 5-6), 46, 47(1-2, 4-6), 48, 57-68, 79-103	1947-74
Journal of Experimental Psychology:Animal Behavior Processes	1-21+	1975-95
Journal of Experimental Psychology:General	104-124+	1975-95
Journal of Experimental Psychology.Human Learning and Memory	1-7	1975-81
Journal of Experimental Psychology:Human Perception and Performance	1-21+	1975-95
Journal of Experimental Psychology:Learning, Memory, and Cognition	8-15, 16(1, 3-6), 17-21+	1982-95
The Journal of General Physiology	12-22, 71-100, 103-104	1929-94
Journal of Human Ergology	1-14, 18(2), 20(1), 21	1972-92
Journal of Human Evolution	1-29+	1972-95
Journal of Immunology	136-137, 138(1-4)	1986-87
Journal of Mammalian Evolution	1-2+	1993-94
Journal of Mammalogy	52-76+	1971-95
Journal of Medical Primatology	1-24+	1972-95
Journal of Molecular Evolution	3-41+	1974-95
Journal of Neurochemistry	22-32, 33(1-2, 4-6), 34-43	1974-84
Journal of Neurophysiology	29, 31-38	1966-75
Journal of Neuroscience Methods	1, 3-9	1979-83
Journal of Physiology	106-144, 145(1, 3), 146-147, 148(1-2), 149(1, 3)150-473	1947-93
The Journal of the Royal Antropological Institute	1+	1995-95
Journal of Reproduction and Fertility	32-106+	1973-95
Journal of Speech and Hearing Research	34-35, 36(1, 3-6), 37-38+	1991-95
Journal of Theoretical Biolgy	56-69	1976-77
Journal of Tropical Ecology	1-11+	1985-95
Journal of Vascular Research	29-32+	1992-95
The Journal of Wildlife Management	33-59+	1969-95
Laboratory Animal Care	20	1970-70
Laboratory Animal Science	21-45+	1971-95
Laboratory Animals	1-28, 29(2-4)+	1967-95

雜誌名	所藏卷号	期間
Laboratory Primate Newsletter	4-34+	1965-95
Learning and Motivation	22-26+	1991-95
Life Sciences.Pt.1	11, 12(1-9)	1972-73
Malayan Nature Journal	17, 18(1)	1963-64
Mammalia	44-58+	1980-94
Man N.S.	3-29	1968-94
Memory and Cognition	1-19, 20(1-5), 21-23+	1973-95
Molecular Brain Research	1, 3-16	1986-92
National Geographic	146-188+	1974-95
Natural History	102(3-12), 103(1-2, 4-12), 104+	1993-95
Nature	166-167, 169-180, 185-379+	1950-96
Nature Genetics	1-11+	1992-95
Nature.New Biology	229-246	1971-73
Nature.Physical Science	229-246	1971-73
Neurobiology of Aging	15-16+	1994-95
Neurobiology of Learning and Memory	63-64+	1995-95
Neuroendocrinology	7-50	1971-89
Neuropharmacology	25-31	1986-92
Neuropsychologia	1-33+	1963-95
Neuroreport	2(1-2, 7-8), 3(1, 7, 9-12), 3(1, 7, 9-12), 4(1-3, 5-7, 10-12)	1991-93
Neuroscience	1-63	1976-94
Neuroscience Abstracts	2-20	1976-94
Neuroscience Letters	2-116, 118-140, 142-146	1976-92
Neuroscience Letters.Supplement	1-29	1978-87
Neuroscience Research	1-17	1984-93
Neuroscience Research.Supplement	1-14, 16	1985-91
Neuroscience Research Communications	1-5, 6(1)	1987-90
Neuroscience Research Program Bulletin	9-12, 13(1-3), 14(1-2), 15-17	1971-79
Nucleic Acids Research	19-22	1991-94
Oikos	25-74+	1974-95
Oryx	12-13, 14(1-4), 15(1-5), 16(1-3)	1973-82
Perception and Psychophysics	19-57+	1976-95
Perceptual and Motor Skills	28-43	1969-76
Physics Today	41(9-12), 42-44	1988-91
Physiological Psychology	1-14	1973-86
Physiological Reviews	50-69, 70(1)	1970-90
Physiological Zoology	45-53	1972-80
The Physiologist	13-18, 19(1, 4), 20, 22-23	1970-80
Physiology and Behavior	1-48, 49(1-3)	1966-91
Physiology and Ecology Japan	18-31+	1981-95
Primate Conservation	5-9+	1985-92
Primate Eye	30-57+	1986-95
Primate News	[5-24]	1967-90

雜誌名	所藏卷号	期間
Primate Report	8-43+	1981-95
Primates	1-36+	1957-95
Proceedings of the Australian Physiological and Pharmacological Society	1(1-2), 2(1), 3(1), 4(2), 5(1-2), 6-12, 13(1), 14(2)	1970-83
Proceedings of the National Academy of Sciences of the United States of America	14-15, 65-67, 71-79, 80(1-13, 15-24), 81-92+	1928-95
Proceedings of the Royal Society of London. Ser.B, Biological Sciences	175(1039-1041), 176(1042)	1970-70
Prostaglandins	1-13	1972-77
Psychobiology	15-23+	1987-95
Psychological Abstracts	39-62, 64-68, 69(4-6), 70	1965-83
Psychological Bulletin	38(2-3, 5-8), 40-86, 87(1-3), 88-118+	1941-95
Psychological Review	17(1-2), 54, 56(1, 3-6), 57-59, 60(1-2, 4-6), 62-63, 64(3-6), 65-102+	1910-95
Psychonomic Bulletin and Review	1-2+	1994-95
Psychonomic Science	1-11, 12(1-4), 13(4-6), 14-29	1964-72
The Quarterly Journal of Experimental Psychology Section A	43-48+	1991-95
The Quarterly Journal of Experimental Psychology Section B	43-48+	1991-95
Recent Literature of Mammalogy	55-66	1974-85
Researches on Population Ecology	8-9	1966-67
Science N.S.	151-271+	1966-96
Scientific American N.S.	126-151, 217(4-6), 218, 219(1-3, 6), 220-273+	1921-95
The Scientific Reports of the Whales Research Institute	1-5, 10, 16-38	1948-87
The Scientist	2-3, 4(1, 14)	1988-90
Southwestern Journal of Anthropology	24-28	1968-72
Soviet Anthropology and Archeology	6(4), 7-18	1967-79
Soviet Psychology	6(3-4), 7-8, 9(1-2)	1968-71
Symposia of the Zoological Society of London	1-4, 8, 10, 13-15, 17-18, 21, 23-24, 26, 33, 46, 48-49, 51, 60	1960-88
Systematic Biology	41-44+	1992-95
Systematic Zoology	25-40	1976-91
La Terre et la vie	30-33, 34(1, 3-4), 35-36, 37(1-2), 38(1-2), 39-50+	1976-95
Trends in Neurosciences	1-3, 4(1-6, 8-12), 5(1-11), 6(1-7, 9-12), 7(1-10, 12), 8-10, 11(1-3, 5-9, 11-12), 12(1-7, 9-12), 13(2, 4-6, 8-12), 14(3)	1978-91
Vision Research	1-35+	1961-95
Wildlife Monographs	19-132+	1970-96
Wildlife Society Bulletin	1-3, 23	1973-95
Yearbook of Physical Anthropology	3-8, 10-11, 13-15, 18-38+	1947-95
Zeitschrift für Morphologie und Anthropologie	59(3), 60-80+	1967-95

雜誌名	所藏卷号	期間
Zeitschrift für Säugetierkunde	1-3, 4(1-2, 4-6), 5-7	1926-32
Zeitschrift für Tierpsychologie	1, 52-70	1937-85
Zeitschrift für Versuchstierkunde	14-20	1972-78
Нейрофизиология	2-4, 5(2-6), 6-7	1970-75

霊長類研究所図書室利用規定

I. 開室時間と休室

1. 開室時間

平日：9時から17時まで。

2. 休室

土曜日、日曜日、国民の祝日、年末・年始は休室とする。

その他の臨時休室は、その都度掲示する。

II. 閲覧

1. 閲覧者の資格

- 1) 本研究所の教職員・大学院生及び研修員。
- 2) 本研究所の共同利用研究員で、閲覧者カードを提出する者。
- 3) 本研究所教職員の紹介のある者。

2. 閲覧

- 1) 閲覧者は図書室内で図書（単行本、雑誌、その他の資料）を自由に閲覧できる。
- 2) 閲覧後の図書は必ずもとの場所に戻す。

III. 貸出及び返却

1. IIの1の1)及び2)の該当者は、下記に従い図書を借用できる。全ての借用資料は、原則として所外に持ち出すことはできない。

a. 単行本

- 1) 単行本は1カ月間借用できる。
- 2) 借用時には、ブックカード及び代本版用紙に必要事項を記入する。ブックカードは所定の箱に入れ、代本版用紙は代本版の背に挿入して、書架上の本のあった位置に置く。

b. 製本雑誌

- 1) 製本雑誌は3日間借用できる。
- 2) 借用方法は単行本に準じる。

c. 未製本雑誌

- 1) 未製本の雑誌は15時から翌朝10時までの間に限り借用できる。

- 2) 借用時には貸出カードに必要事項を記入する。

d. 別刷

- 1) 別刷は開室時間中に図書室内でのみ利用できる。

- 2) 利用後は、返却台の箱に返却する。

e. 他機関からの借用資料

- 1) 他機関からの借用資料は、開室時間中の図書室内での利用に限る。

- 2) 利用後は図書係員に返却する。

2. 参考図書その他禁帯出扱いの図書は貸出さない。

3. 借用中の資料を転貸してはならない。

4. 再手続をすることにより貸出期限の延長ができる。ただし、他に借用希望者がある時は、そちらを優先する。

5. 借用後の図書は返却台に返却する。

IV. 総点検及び長期貸出

1. 毎年1回図書の総点検を行う。この時は、貸出期限内外を問わず、すべての図書を返却する。

2. 総点検期間中、原則として図書室は休室とする。

3. 図書委員会により研究室等への備え付けが認められた時は、長期貸出扱いとする。長期貸出期間は1年で、長期貸出扱いの更新は総点検時に行う。

V. その他

1. 資料を紛失したり汚損した場合は、代本または相当の代金で補わなければならない。

2. 借用資料を期日までに返却しなかった場合、以後の貸出を一定期間停止されることがある。

3. 書庫及び閲覧室内は禁煙とする。

4. 資料

霊長類研究所では、現在、4659点の霊長類骨格資料がコンピューターを用いたデータベースに登録されている。日本の立地を反映して、その骨格資料の約70%がマカク類を中心とした旧世界ザルの標本によって占められている。他に、約1300点の新世界ザル標本と、類人猿と原猿類の標本が各数十点ずつ含まれる（内訳は下の表を参照）。

骨格資料はすべて新棟4階の骨格資料室の移動式書架に保管されている。標本は種ごとに分けられ、種の中では標本番号順に配列されている。また、資料室におかれたコンピューターで骨格資料データベースを検索できる。

サル類保健管理施設の記録簿と資料委員会の資料受入台帳もデータベース化されたため、これらと骨格資料データベースを統合する作業が進行している。霊長類化石の模型約750点と霊長類以外の哺乳類の骨格標本約500点もデータベース化される予定である。これらの作業が完成すれば、現在よりも豊富なデータを更に迅速に検索する事が可能になるだろう。

霊長類研究所に保管されている霊長類骨格資料の内訳は右記の通りである。

霊長類骨格資料

		標本数
類人猿	Hominoidea	57
テナガザル	<i>Hylobates</i> spp.	35
チンパンジー	<i>Pan troglodytes</i>	20
ゴリラ	<i>Gorilla gorilla</i>	1
オランウータン	<i>Pongo pygmaeus</i>	1
旧世界ザル	Cercopithecoidea	3241
マカク属	<i>Macaca</i> spp.	2418
ラングール属	<i>Presbytis</i> spp.	123
コロブス属	<i>Colobus</i> spp.	291
テングザル属	<i>Nasalis</i> * <i>concolor</i>	103
グエノン属	<i>Cercopithecus</i> spp.	179
パタス属	<i>Erythrocebus patas</i>	12
マンガベイ属	<i>Cercocebus</i> spp.	15
ヒヒ属	<i>Papio</i> spp.	84
マンドリル属	<i>Mandrillus</i> spp.	15
	*検索には旧属名 <i>Simias</i> を使用。	
新世界ザル	Ceboidea	1306
リスザル属	<i>Saimiri sciureus</i>	941
ヨザル属	<i>Aotus trivirgatus</i>	51
ティティ属	<i>Callicebus</i> spp.	46
ホエザル属	<i>Alouatta</i> spp.	46
クモザル属	<i>Ateles</i> spp.	7
ウーリークモザル属	<i>Brachyteles</i> ssp.	3
ウーリーモンキー属	<i>Lagothrix</i> spp.	14
オマキザル属	<i>Cebus</i> spp.	57
サキ属	<i>Pithecia</i> spp.	10
ウアカリ属	<i>Cacajao calvus</i>	1
ゲルディモンキー属	<i>Callimico goeldi</i>	1
ピグミマモセット属	<i>Cebuella pygmaea</i>	4
マーモセット属	<i>Callithrix</i> spp.	52
タマリン属	<i>Saguinus</i> spp.	67
ライオンタマリン属	<i>Leontopithecus rosalia</i>	6
原猿類 (含ツパイ)	Prosimia & Tupaia	55
計		4659

6. 人事異動

所 属	職 名	異 動		内 容	備 考
		氏 名	年月日		
所 長 (採用等)	教 授	杉山幸丸	8.1.16	併 任	生態機構分野
系統発生 (退職等)	助 手	内田亮子	8.3.1	採 用	国際日本文化研究センター-COE非常勤研究員より
器官調節	助 手	野崎眞澄	7.4.1	昇 任	新潟大学理学部教授へ
形態進化	教 授	木村 賛	7.10.1	配置換	東京大学大学院理学系研究科教授へ
行動発現	教 授	久保田競	8.1.15	辞 職	日本福祉大学情報社会科学部教授へ
行動発現	助 手	澤口俊之	8.3.1	昇 任	北海道大学文学部助教授へ

7. 海外渡航

所 属	職 名	氏 名	種別	期 間	目的国	目 的	備 考
生態機構	助 手	山極壽一	研修	7.3.24 ~7.4.9	フランス ・連合王国	熱帯植物の同定と分析および英国霊長類学会出席	
認知学習	助 手	中村克樹	研修	7.3.26 ~7.7.14	アフリカ ・南アフリカ	サルの前頭連合野の記憶機能に関する研究	
系統発生	助 手	高井正成	研修	7.3.28 ~7.4.3	アフリカ ・南アフリカ	アメリカ形質人類学会出席	
形態進化	助 手	國松 豊	研修	7.4.27 ~7.5.9	中華人民 共和国	元謀原人発見30周年記念 ・国際古人類学会議出席	
系統発生	助 手	高井正成	研修	7.4.28 ~7.5.8	中華人民 共和国	元謀原人発見30周年記念 ・国際古人類学会議出席	
行動発現	教 授	久保田競	研修	7.5.12 ~7.5.19	ドイツ	第9回マグデブルグ国際神経生物学シンポジウム出席および講演	
集団遺伝	教 授	庄武孝義	研修	7.5.16 ~7.5.29	ケニア	ケニア霊長類の保全遺伝学に関する調査研究	
認知学習	助教授	正高信男	研修	7.5.21 ~7.6.15	インド ・ネパール	野生リスザルの比較行動学的研究	
社会構造	教 授	加納陸至	研修	7.5.27 ~7.6.2	アフリカ ・南アフリカ	ボノボに関するシンポジウム出席	
社会構造	助 手	鈴木 晃	出張	7.7.1 ~7.8.31	インド	野生オランウータンの社会・生態学的研究	
生態機構	助 手	松村秀一	研修	7.7.4 ~7.9.20	インド	スラウェシ島に生息するマカクの野外調査	
形態進化	助教授	濱田 穰	出張	7.7.17 ~7.9.12	インド	雑種個体の形態変異に関する形態学的研究	
遺伝子 情報	教 授	竹中 修	出張	7.7.20 ~7.8.19	インド ・タイ	雑種個体の遺伝子性状に関する研究	
野外施設	助 手	渡邊邦夫	出張	7.7.22 ~7.9.18	インド	雑種個体の地理的分布及び繁殖状況に関する生態学的研究	
行動発現	助教授	三上章允	出張	7.7.31 ~7.8.5	アフリカ ・南アフリカ	3年間の研究計画についての討議、 ラムダム・ドット刺激装置についての研修	

所 属	職 名	氏 名	種別	期 間	目的国	目 的	備 考
認知学習	助 手	中村克樹	研修	7.7.31 ~7.12.26	7) 勸合衆国	サル側頭連合野の記憶機能に関する研究	
サル施設	助 手	後藤俊二	出張	7.8.1 ~7.9.22	インド 初	雑種個体の生理、及び病理学的研究	
サル施設	助 手	鈴木樹理	研修	7.8.3 ~7.8.21	タイ	赤血球膜タンパクの進化と適応：遺伝的多様性と対マラリヤ感染に関する研究	
思考言語	助 手	友永雅己	出張	7.8.9 ~7.8.23	7) 勸合衆国	第24回国際行動学会出席及び 霊長類の視覚情報処理の研究	
思考言語	教 授	松沢哲郎	出張	7.8.10 ~7.9.4	7) 勸合衆国 ・ギニア	第24回国際行動学会出席及び チンパンジーの行動調査	
社会構造	助教授	大澤秀行	研修	7.8.10 ~7.9.23	タイ	生物多様性保全と持続的利用等 に関する研究協力	
思考言語	助教授	藤田和生	出張	7.8.11 ~7.8.18	7) 勸合衆国	第24回国際行動学会出席	
思考言語	助教授	藤田和生	出張	7.8.28 ~7.9.22	インド 初	スラウェシマカク異種間の嗜好性 に関する心理学的研究	
行動発現	助 手	澤口俊之	研修	7.9.1 ~7.9.10	オランダ ・ベルギー	第18回ヨーロッパ神経科学学会出席及び 脳のPET計測システムの開発に関する研究	
行動発現	教 授	久保田競	出張	7.9.2 ~7.9.10	オランダ ・ベルギー	第18回ヨーロッパ神経科学学会出席及び 脳のPET計測システムの開発に関する研究	
系統発生	教 授	茂原信生	出張	7.9.16 ~7.10.28	ボリビア・ コロンビア・ 7) 勸合衆国	南米大陸における霊長類の系統進化 に関する研究	
系統発生	助 手	高井正成	出張	7.9.16 ~7.11.9	ボリビア・ コロンビア・ 7) 勸合衆国	南米大陸における霊長類の系統進化 に関する研究	
生態機構	助 手	山極壽一	研修	7.9.16 ~7.10.28	ケニア ・ジゼル ・カレン等	人類と霊長類の昆虫食について の比較研究	
集団遺伝	教 授	庄武孝義	出張	7.9.19 ~8.3.11	ケニア ・マダガスカル ・インド等	ヒヒ類の種分化と雑種形成に関する 集団遺伝学的、生態学的研究	
生態機構	助教授	森 明雄	出張	7.9.23 ~8.6.29	ケニア ・マダガスカル	ゲラダヒヒ、マントヒヒの行動学的、 社会学的、生態学的研究	研究所
遺伝子 情報	教 授	竹中 修	研修	7.9.30 ~7.10.7	インド 初	生物多様性保全と持続的利用等 に関する研究協力	
サル施設	助教授	松林清明	出張	H7.10.12 ~7.10.30	7) 勸合衆国 ・フランス ・ドイツ等	サルケージ暫定規格の作成と 国際学術調査	
形態進化	助 手	國松 豊	研修	H7.10.13 ~7.11.21	インド 初・ シガポール ・中華人民 共和国	アジア産類人猿頭骨の計測	

所 属	職 名	氏 名	種別	期 間	目的国	目 的	備 考
思考言語	助 手	友永雅己	研修	H7.10.24 ~7.11.7	ブラジル	広鼻猿類における概念の形成過程 に関する実験的分析及びブラジル動物 行動学会出席	
思考言語	助教授	藤田和生	出張	7.11.9 ~7.11.18	アメリカ合衆国	米国基礎心理学会出席及び 霊長類の視知覚に関する研究	
思考言語	教 授	松沢哲郎	出張	7.11.9 ~7.11.19	ブータン	ブータン民族の文化と教育に 関する野外調査	
行動発現	教 授	久保田競	研修	7.11.9 ~7.11.18	アメリカ合衆国	第25回米国神経科学会議出席	
行動発現	助教授	三上章允	出張	H7.11.10 ~7.11.19	アメリカ合衆国	第25回米国神経科学会議出席及び 運動視の脳内機構に関する研究	
行動発現	助 手	澤口俊之	研修	H7.11.10 ~7.11.18	アメリカ合衆国	第25回米国神経科学会議出席	
器官調節	教 授	林 基治	研修	H7.11.10 ~7.11.18	アメリカ合衆国	第25回米国神経科学会議出席	
生態機構	教 授	杉山幸丸	出張	H7.11.11 ~7.12.11	ギニア・ コトジボール ・ベルギー	チンパンジーの行動・生態調査	
社会構造	助 手	鈴木 晃	研修	H7.11.11 ~7.12.7	インドネシア	オランウータンに関する研究	
社会構造	助教授	大澤秀行	出張	7.12.9 ~8.2.7	カメルーン ・フランス	アフリカ熱帯多雨林の霊長類の新発見地域 の緊急調査及び熱帯多雨林のため の新技術導入とその応用の研究	在 研
形態進化	助 手	國松 豊	出張	H7.12.20 ~8.3.20	ケニア	化石の発掘と歯牙形態の解析	
器官調節	助教授	目片文夫	研修	H7.12.28 ~8.1.12	アメリカ合衆国	単一細胞の電気生理学的実験技術習得	
思考言語	教 授	松沢哲郎	出張	8.1.2 ~8.2.11	連合王国 ・ギニア	野生チンパンジーの道具使用に 関する野外調査	
認知学習	助 手	中村克樹	研修	8.1.6 ~8.8.31	アメリカ合衆国	サル側頭連合野の記憶機能に関する研究	
野外施設	助 手	渡邊邦夫	研修	8.1.12 ~8.3.12	インドネシア	生物多様性保全と持続的利用等に 関する研究協力	
系統発生	教 授	茂原信生	出張	8.1.15 ~8.1.29	タイ	完新世人類の発掘調査	
社会構造	助 手	鈴木 晃	研修	8.1.26 ~8.2.20	インドネシア	オランウータン及び他の霊長類の保護に関する 研究	
認知学習	助教授	正高信男	研修	8.2.12 ~8.2.25	アメリカ	アメリカ先住民の伝統的子育てに ついての心理学的調査	
社会構造	教 授	加納隆至	出張	8.2.15 ~8.3.31	ケニア・ フランス	アフリカ大型類人猿の生息地利用の 種内変異と種間比較	
系統発生	助教授	相見 満	研修	8.2.19 ~8.3.11	シガポール ・インドネシア	コノハザルの分布調査	

所 属	職 名	氏 名	種別	期 間	目的国	目 的	備 考
系統発生	助 手	高井正成	出張	8.2.20 ～8.2.28	ミャンマ	霊長類及び人類に関する標本調査	
社会構造	助教授	大澤秀行	研修	8.2.20 ～8.3.3	タイ	生物多様性保全と持続的利用等に関する研究協力	
サル施設	助教授	松林清明	出張	8.2.27 ～8.3.13	インドネシア	サル類の精子形成機能の種間比較の 為の材料採取	
生態機構	助 手	松村秀一	研修	8.3.9 ～8.6.6	インドネシア	ムーアモンキーの生態行動調査	
生態機構	助 手	山極壽一	研修	8.3.26 ～8.4.12	ケニア・ ザイール	アフリカ類人猿の共生・共進化に 関する比較研究	

8. 非常勤講師（氏名：講義題目：日時）

（理）中村桂子（生命誌研究館副館長）

生命誌研究の構想

平成7年10月26日～27日

（理）須賀哲夫（日本女子大学教授）

言語獲得について

平成7年9月18日～19日

（霊）川田順造（東京外国語大学アジア・アフリカ言語文化研究所教授）

身体技法における機能と意味—ヒトからサルへの問題提起

平成7年7月3日～4日

（霊）室山泰之（霊長類研究所所属）

行動学からのアプローチ

平成7年5月9日～10日

（霊）小川秀司（霊長類研究所所属）

社会交渉モデルによる霊長類行動学

平成7年5月24日～25日

9. 非常勤研究員（氏名：採用期間）

室山 泰之：平成7年6月1日～8年3月31日

小川 秀司：平成7年6月1日～8年3月31日

小高 泰之：平成7年6月1日～8年3月31日

10. ティーチングアシスタント（TA）（氏名：採用期間）

奥 千奈美：平成7年9月1日～8年3月31日

長谷川良平：平成7年9月1日～8年3月31日

橋彌 和秀：平成7年9月1日～8年3月31日

岡本 暁子：平成7年10月1日～8年3月31日