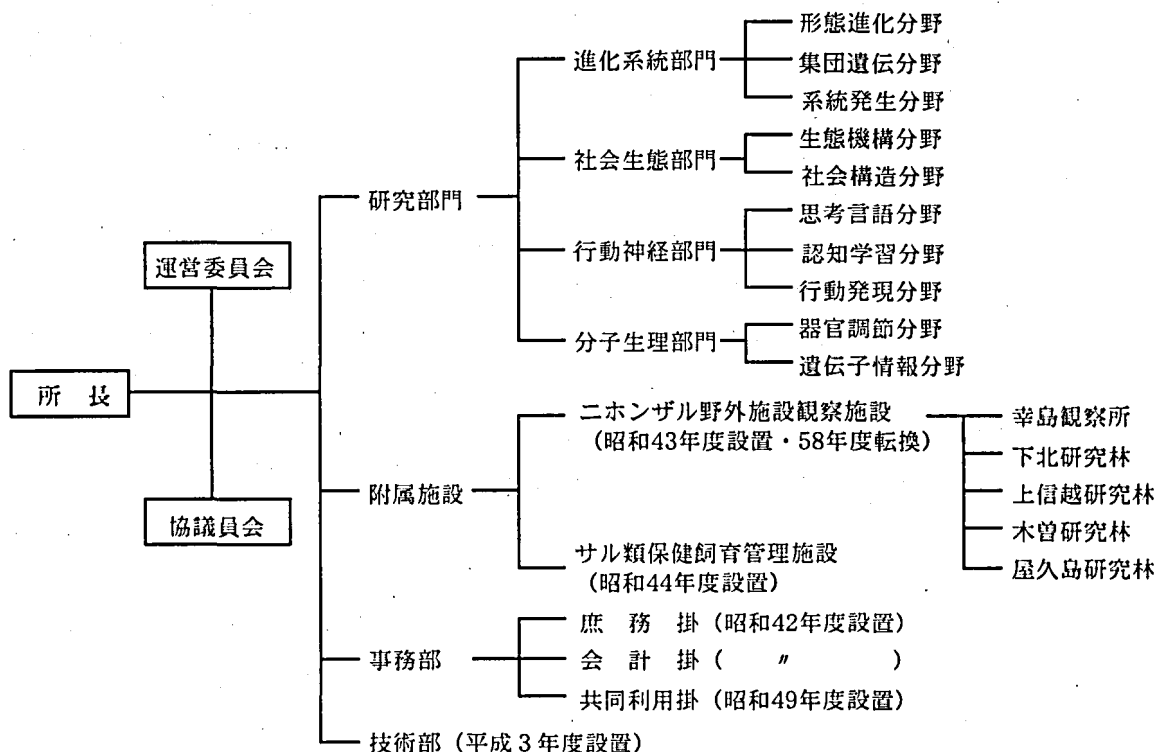


## Ⅱ 研究所の概要

### 1. 組織 (平成10年3月30日現在)



所 長 杉山幸丸  
 運営委員 伊澤紘生 (宮城教育大学教育学部 教授)  
 (順不同) 伊谷純一郎 (神戸学院大学人間文化学研究科 教授)  
 木村 賛 (東京大学大学院理学系研究科 教授)  
 和 秀雄 (大阪大学人間科学部 教授)  
 丸橋珠樹 (武蔵大学人文学部 教授)  
 石田英實 (京都大学大学院理学研究科 教授)  
 西田利貞 (京都大学大学院理学研究科 教授)  
 小嶋祥三 (霊長類研究所 教授)  
 茂原信生 (霊長類研究所 教授)  
 竹中 修 (霊長類研究所 教授)  
 事務長 山本義征

### 現 員 (平成10年3月30日現在)

教授	助教授	助手	事務官	技 官	小 計	非常勤(日々)	非常勤(時間)	合 計
10人	12人	16	10人	14	62人	4	40	106

### 大学院生及び研修員等 (平成10年3月30日現在)

博士課程	修士課程	研 修 員	特別研究員	研 究 生	特別研究学生	合 計
16	10	1	4	2	2	35

## 所 内 連 絡 先 一 覧

### 形態進化分野 Tel/Fax: 0568-61-5775

片山 一道	63-0520	katayama@smtp.pri.kyoto-u.ac.jp
濱田 穰	63-0521	hamada@smtp.pri.kyoto-u.ac.jp
毛利 俊雄	63-0522	mouri@smtp.pri.kyoto-u.ac.jp
國松 豊	63-0523	kunimats@pri.kyoto-u.ac.jp
早川 清治	63-0524	hayakawa@smtp.pri.kyoto-u.ac.jp
水谷 典子	内線300	nmizutan@smtp.pri.kyoto-u.ac.jp

### 行動発現分野 Fax: 0568-63-0563

三上 章允	63-0557	mikami@smtp.pri.kyoto-u.ac.jp
櫻井 芳雄	63-0559	sakurai@smtp.pri.kyoto-u.ac.jp
脇田 真清	63-0560	mwakita@smtp.pri.kyoto-u.ac.jp
三輪 隆子	63-0557	tmiwa@smtp.pri.kyoto-u.ac.jp
鈴木 冬華	63-0557	ysuzuki@smtp.pri.kyoto-u.ac.jp

### 集団遺伝分野 Tel/Fax: 0568-62-9554

庄武 孝義	63-0526	shotake@smtp.pri.kyoto-u.ac.jp
川本 芳	63-0527	kawamoto@pri.kyoto-u.ac.jp
平井 啓久	63-0528	hirai@smtp.pri.kyoto-u.ac.jp
浄土 啓子	63-0529	jodo@smtp.pri.kyoto-u.ac.jp

### 器官調節分野 Tel/Fax: 0568-63-0576

林 基治	63-0570	hayashi@smtp.pri.kyoto-u.ac.jp
目片 文夫	63-0571	mekata@smtp.pri.kyoto-u.ac.jp
大蔵 聡	63-0573	ohkura@pri.kyoto-u.ac.jp
清水 慶子	63-0575	shimizu@smtp.pri.kyoto-u.ac.jp
高瀬 茂美	63-0576	takase@smtp.pri.kyoto-u.ac.jp

### 系統発生分野 Tel/Fax: 0569-63-0536

茂原 信生	63-0531	shigehar@pri.kyoto-u.ac.jp
相見 満	63-0532	aimi@smtp.pri.kyoto-u.ac.jp
高井 正成	63-0533	takai@smtp.pri.kyoto-u.ac.jp
本郷 一美	63-0534	hongo@smtp.pri.kyoto-u.ac.jp
木下 實	63-0535	kinoshit@smtp.pri.kyoto-u.ac.jp

### 遺伝子情報分野

竹中 修	63-0577	takenaka@smtp.pri.kyoto-u.ac.jp
景山 節	63-0578	kageyama@smtp.pri.kyoto-u.ac.jp
中村 伸	63-0579	snakamur@smtp.pri.kyoto-u.ac.jp
淺岡 一雄	63-0580	asaoka@smtp.pri.kyoto-u.ac.jp
宮田 正代	63-0577	miyata@smtp.pri.kyoto-u.ac.jp

### 生態機構分野 Fax: 0569-63-0565

杉山 幸丸	63-0537	sugiyama@smtp.pri.kyoto-u.ac.jp
森 明雄	63-0538	mori@smtp.pri.kyoto-u.ac.jp
松村 秀一	63-0540	matsumur@smtp.pri.kyoto-u.ac.jp
永田 礼子	63-0541	nagata@smtp.pri.kyoto-u.ac.jp

### ニホンザル野外観察施設

渡邊 邦夫	63-0582	watanabe@smtp.pri.kyoto-u.ac.jp
足澤 貞成	内線401	ashizawa@smtp.pri.kyoto-u.ac.jp
矢野久美子	63-0583	kabe@smtp.pri.kyoto-u.ac.jp
幸島観察所	Tel: 0987-77-0045/Fax: 0987-77-0251	
厚久島研究林	Tel/Fax: 09974-5-2074	

### 社会構造分野 Tel/Fax: 0568-63-0564

加納 隆至	63-0542	kano@smtp.pri.kyoto-u.ac.jp
大澤 秀行	63-0543	ohsawa@smtp.pri.kyoto-u.ac.jp
鈴木 晃	63-0544	asuzuki@smtp.pri.kyoto-u.ac.jp
真方 榮子	63-0545	makata@smtp.pri.kyoto-u.ac.jp

### サル類保健飼育管理施設 Tel/Fax: 0568-62-9559

松林 清明	63-0584	kmatsuba@smtp.pri.kyoto-u.ac.jp
後藤 俊二	63-0585	goto@smtp.pri.kyoto-u.ac.jp
鈴木 樹理	63-0586	jsuzuki@smtp.pri.kyoto-u.ac.jp
松林 伸子	63-0588	nmatsuba@smtp.pri.kyoto-u.ac.jp
三輪 宣勝	63-0590	nmiwa@smtp.pri.kyoto-u.ac.jp
熊崎 清則	63-0588	kumazaki@smtp.pri.kyoto-u.ac.jp
阿部 政光	63-0588	mabe@smtp.pri.kyoto-u.ac.jp
釜中 慶朗	63-0588	kamanaka@smtp.pri.kyoto-u.ac.jp
前田 典彦	63-0588	maeda@smtp.pri.kyoto-u.ac.jp
勝田ちひろ	63-0588	katsuta@smtp.pri.kyoto-u.ac.jp
梅田 恵子	63-0587	umeda@smtp.pri.kyoto-u.ac.jp

### 思考言語分野 Tel/Fax: 0568-62-2428

松沢 哲郎	63-0547	matsuzaw@pri.kyoto-u.ac.jp
友永 雅己	63-0549	tomonaga@pri.kyoto-u.ac.jp
田中 正之	63-0548	mtanaka@pri.kyoto-u.ac.jp
酒井 道子	63-0555	sakai@smtp.pri.kyoto-u.ac.jp

### 認知学習分野 Tel/Fax: 0568-62-9552

小嶋 祥三	63-0551	kojima@smtp.pri.kyoto-u.ac.jp
正高 信男	63-0552	masataka@smtp.pri.kyoto-u.ac.jp
中村 克樹	63-0553	knakamur@smtp.pri.kyoto-u.ac.jp
小田 亮	内線341	oda@smtp.pri.kyoto-u.ac.jp
南雲 純治	63-0554	nagumo@smtp.pri.kyoto-u.ac.jp
酒井 道子	63-0555	sakai@smtp.pri.kyoto-u.ac.jp

### 事務局 Fax: 0568-63-0085

事務 長	63-0511	jimuchou@smtp.pri.kyoto-u.ac.jp
庶 務 掛	63-0512	shomu@smtp.pri.kyoto-u.ac.jp
共同利用掛	63-0513	kyodo@smtp.pri.kyoto-u.ac.jp
会 計 掛	63-0514	kaikai@smtp.pri.kyoto-u.ac.jp
図 書 室	63-0516	ksato@smtp.pri.kyoto-u.ac.jp

## 2. 予算概況

平成9年度経費

(単位：千円)

人件費	516,338
物件費	
校費	252,764
受託研究費	46,319
受託研究員費	676
施設整備費	16,406
計	316,165
科学研究費補助金	139,400
合計	971,903

研究費取得状況

(単位：千円)

校費	一般設備費	7,585
	教育研究学内特別経費	5,431
	外国人研究員経費	12,324
	国際シンポジウム経費	1,416
	計	26,756
	科学研究費補助金(44件)	139,400
	奨学寄附金(13件)	15,446
	合計	181,602

### 平成9年度 科学研究費補助金 内訳一覧

研究種別	研究代表者	補助金額 (千円)	研究課題
特別推進(2)	松沢 哲郎	22,000	チンパンジーの言語・認知機能の獲得と世代間伝播
重点領域(1)	小嶋 祥三	3,000	認知・言語の成立
"	小嶋 祥三	23,800	心の発達：認知発達障害
重点領域(2)	中村 克樹	1,700	サルの視覚認識地図と側頭葉前腹側部及びTE野神経細胞の応答
"		2,000	サル連合野ニューロン相互の時間特性の解析と研究
"	櫻井 芳雄	500	時間情報の記憶と処理に関わる動的神経回路
"	竹中 修	1,500	マカカ属サルの対マラリア適応戦略
基盤(A)(1)	茂原 信生	1,300	頭蓋骨の画像データベースの開発
基盤(A)(2)	庄武 孝義	12,000	ヤクニホンザルの実験動物化
基盤(B)(2)	正高 信男	800	笑いの表情の文化・比較心理学的研究
"	平井 啓久	2,800	染色体内構成ヘテロクロマチンの分化を標識としたヒト上科の進化
基盤(C)(2)	松林 清明	500	実験用サル類の環境エンリッチメントの研究
"	大澤 秀行	500	ニホンザルの順位と交尾戦略
"	茂原 信生	400	霊長類の食性・摂食様式と咀嚼器官の形態との関係の解析
"	清水 慶子	1,000	慢性ストレスによる生殖機能抑制機構—サルを用いたストレスモデルの作成—
"	林 基治	700	霊長類脳の加齢に伴う脳由来神経栄養因子(BDNF)の発現変化メカニズム
"	櫻井 芳雄	1,500	刺激と時間の各記憶に関わる動的神経回路の解析
"	渡邊 邦夫	1,300	最大許容量に達した野生ニホンザルの生態的特徴と個体群調節のメカニズム
"	川本 芳	1,700	遺伝子変異からみたニホンザルの成立と分布域の展開

研究種別	研究代表者	補助金額 (千円)	研 究 課 題
基盤 (C) (2)	景山 節	2,000	哺乳類組織でのカテプシンEの蛋白質分解の特異性と遺伝子工学による生理機能の解析
"	中村 伸	2,300	組織因子遺伝子のメチル化/脱メチル化による発現制御機構と血球分化
萌芽的研究	平井 啓久	1,100	染色体顕微切断によるカニクイザルとコモンマーモセットのゲノム解析へのアプローチ
奨励 (A)	國松 豊	1,200	ニホンザル種内変異の形態学的研究
"	中村 克樹	1,400	嗅周囲皮質と海馬傍回における物体記憶と空間記憶の機能分布
特別研究員 奨励費	山根 到	900	空間位置の短期記憶にもとづくリーチング運動の発現機構の解明
"	岡本 暁子	900	チンパンジーにおける挨拶行動の実験的研究
"	友永利佳子	1,200	ヒト乳幼児とチンパンジーの対象操作における認知発達の比較
"	田仲 祐介	900	視覚性連合野における異種情報の統合過程とその認知・記憶への関与の神経生理学的研究
"	佐藤 明	900	ヒトを含めた霊長類における自己認識の実験的分析・鏡映像遅延システムによる検討
"	杉浦 秀樹	1,200	ニホンザルにおけるクー・コールの機能の研究
"	中村 徳子	1,200	チンパンジー乳幼児とヒト乳幼児における認知機能の発達の比較
"	小田 亮	1,400	霊長類の社会的知能についての実験的研究
"	呉田 陽一	900	霊長類における音声知覚とその神経機構
"	泉 明宏	900	霊長類における音楽の知覚の実験的研究
"	水谷 俊明	900	テナガザルの発声行動および音声認知の発達
"	伊藤 浩介	900	霊長類の性格の生物学的研究
"	杉山 幸丸	1,200	野生ニホンザルの配偶者選択の行動・遺伝学的研究
国際学術	杉山 幸丸	7,500	チンパンジーを主とする西アフリカ生息霊長類の比較行動・生態学的研究
"	片山 一道	5,800	ポリネシア人の身体特徴の特異性に関する生物人類学的研究
"	大澤 秀行	3,300	アフリカ熱帯雨林における霊長類の生態的適応研究
"	加納 隆至	10,700	ボノボ(Pan paniscus) の分布と生態的特性
"	茂原 信生	5,800	東アジアのヒト上科の起源と進化
"	松沢 哲郎	3,700	知性に関する比較認知科学的研究
"	三上 章允	2,200	運動視における運動方向の弁別と判断に関与する脳内機能の研究
	44 件	139,400	

### 3. 図書

1998年3月末現在、本研究所図書室に所蔵されている資料は、以下のとおりである。

#### (1) 蔵書冊数（製本雑誌を含む）

和書： 5,665 冊  
 洋書： 12,302 冊  
 合計： 17,967 冊

#### (2) 別刷点数

別刷：60,605 点

#### (3) 和文雑誌・新聞および中国文雑誌リスト

雑誌名	所蔵巻号	期間
アフリカ研究（アフリカ研究会）	1(1-2)	1963-64
アフリカ研究（日本アフリカ学会）	1-30	1964-87
母性衛生	26(1-2, 4), 27-29	1985-88
Clinical Neuroscience	1(3), 2(3-4, 6-12), 3	1983-85
治療学	7(5-6), 8(3, 6), 9(1, 3, 6), 11(1, 6), 15(5)	1981-85
動物学雑誌	69-71, 79(11-12), 81-92	1960-83
動物生理	1-4, 5(1-3), 6(1)	1984-89
ドクメンテーション研究	23-29, 30(1-3)	1973-80
第四紀研究	1(2-4, 6-7), 2-3, 4(2-4), 5-7, 9(2), 10-11, 12(1, 4), 13(3), 14, 15(2), 16(3), 17(2), 18(2, 4), 19, 20(1-2), 21(1, 3-4), 22(1-2, 4), 23-28, 29(2)	1958-90
ファルマシア	22-26	1986-90
学術月報	21(10, 12), 22-50+	1969-97
学術の動向	1-2+	1996-97
現代性教育研究	24(10), 36(10), 37(12)	1977-79
言語	5, 6(1-6, 8-13), 7-18, 19(1-6, 8-12), 20-26+	1976-97
ホルモンと臨床	19-32, 33(1-3, 5-12), 34(1-6), 35-37, 38-40, 41(1-2, 4-12), 42(1-5, 7-12), 43(1-2, 5-12), 44-45+	1971-97
遺傳	30(6-11, 13), 31-51+	1976-97
週刊醫學のあゆみ	71(9), 75(5-13), 76-80, 81(1), 98(9), 127(5)	1969-83
醫學と生物學	82, 83(1-4, 6), 84-99, 100(1-4)	1971-80
IMAGO	4(7, 13), 5(1), 3(5, 10-11)	1992-94
Isotope News	358-527+	1984-98
Japanese Journal of Sports Sciences	1-4, 5(1-7)	1982-86
人類学研究	1-2, 3(1-2), 6, 7(3-4)	1954-60
人類學輯報	1-6, 8-12, 14, 16, 18-19, 21-25, 28-36	1948-67
人類學雜誌	56(3, 10-11), 57(3, 6-7, 10-11), 58(1, 3, 5, 7-8, 10), 59(2, 7, 9-12), 60(1, 3), 61(4), 62(1-3), 63(3, 5-6), 64(3), 65(1-4), 66(1, 3-5), 67-71, 72(1-3), 73-74, 75(2-5), 76(2, 4-5), 77-83, 84(1-3), 85(2-4), 86-99	1941-91
人類科学	5-8, 11, 14, 18-19, 21, 27, 29-40	1952-87

雑誌名	所蔵巻号	期間
季刊人類学	1(4), 12(1), 15(4), 16(1, 3-4)	1970-85
自主講座	1-6, 8-23, 25-34, 36-66, 71-75, 77-80, 82	1971-78
情報処理	17(12), 18(1-4, 6-12), 19-21, 22(1-2, 4-7)	1976-81
条件反射	1-12	1939-44
条件反射	13	1948-48
条件反射	14-113	1961-73
助産婦雑誌	39(3-12), 40(2-12), 43(2-3)	1985-89
助成財団	1, 3-28, 30, 33-35, 37-40	1987-95
科学	38(4-12), 39-67+	1968-97
科学朝日	28(2, 4-6, 8-11), 29-37, 38(1-8, 10-12), 39-55, 56(1-3)	1968-96
解剖学雑誌	24(2-4), 25-27, 28(3-6), 29, 30(1-5), 31-69, 70(1-5)	1949-95
感覚統合障害研究	1(1), 3-4, 5(1)	1988-94
からだの科学	158	1991-91
からだの科学 増刊	5-6, 21	1987-89
健康な子ども	17(1), 18(4, 6-9)	1988-89
基礎心理学研究	1-2, 3(1), 4, 5(2)	1982-86
公害研究	1(1-3)	1971-72
こころの科学	30-32, 35, 39, 41-45, 47-48, 51-53, 55-58, 60	1990-95
MASIS news	4(5-6, 8-11), 5(2-12), 6, 7(1-3, 5-12), 8-12, 13(1-2, 4), 14(3, 6-12), 15(1-5, 8-12), 16(2-5)	1983-95
ミクロスコピア	2(4), 5(2-4), 6-7, 8(1-2, 4), 9, 10(1-2)	1985-93
民族学研究 (日本民族学協会)	12(1-2, 4), 13(4)	1947-48
民族学研究 (日本民族学会)	29-33, 35-38	1964-74
モダンメディスン	17(3), 18(1-7), 19(7, 10)	1988-90
Molecular Medicine	30-34+	1993-97
モンキー	1-41+	1957-97
日本不妊学会雑誌	21(1, 3-4), 22(4), 25(4), 29(1-3), 30, 31(1, 3-4), 32(1-2, 4), 33(1-2, 4), 34(1-2, 4)	1976-89
日本学術会議月報	9(1), 10, 11(2, 11-12), 12(1-7, 10-12), 13-14, 15(4-11), 16(1-2, 5-11), 17, 18(1-5, 7-12), 19(1-4, 6-12), 20, 21(1-5, 7-12), 22(1-4, 6, 8-12), 23(2, 4-7), 24(5-11), 28, 29(1-6, 10-12), 30-35	1968-94
日本平滑筋学会雑誌	12(2-3), 13(1-4)	1976-77
日本法医学雑誌	25-26, 27(1-3, 6), 28-36, 37(1-3, 5-6), 38-48, 49(1-4)	1971-95
日本醫事新報	2459, 2461, 2464-2466, 2476-2592	1971-73
日本医史学雑誌	28(2-4), 29-30, 31(1-3), 32-35	1982-89
日本内分泌学会雑誌	51(9-12), 52-53, 54(1-8, 10-12), 55-56, 57(1-3, 5-12), 58, 59(1-3, 10-12), 60(1-8), 61(4-12), 62, 63(1-3)	1975-87
日本臨牀	33(6), 37(6), 39(2), 40(2, 5, 7, 12), 41(8), 43(4), 46(5), 48(11)	1975-90
日本産科婦人科学会雑誌	26(8), 29(5, 8, 11), 30(11), 31(8, 10, 11), 32(10-11), 33(4), 34(1, 3), 35(1, 12), 36(1-8, 11-12), 37(1-11), 38(1-4)	1974-86
日本生気象学会雑誌	16(1-2), 17-18, 19(1, 3), 20(1-2), 21, 22(1-2), 23(1-2), 24(1)	1974-87
日本生理学雑誌	26(2), 27(2), 28(5, 8), 30(2-7, 9-12), 31-51, 52(1-6, 8-12), 56(6, 8-10)	1964-95

雑誌名	所蔵巻号	期間
日本生態学会誌	15-19	1965-69
日本體質学雑誌	17(4-6), 18-19, 20(1-2, 4-6), 21(1-3, 5-6), 22, 23(1-4, 6), 24(1)	1952-59
脳波と筋電図	1-6, 7(1-2, 4), 8-12, 13(2-4), 14(2-4), 15(3-4), 16-22, 23(2-4), 24(1)	1972-96
脳研究	3-6	1949-50
脳と神経	24-45	1972-93
農林省林業試験場年報	45	1970-70
林業試験場研究報告	48, 55, 75, 246-305, 307-314, 316-318, 320-321, 323-325, 327-328	1972-84
林業試験場研究報告. 林業	331-334, 336-337, 339, 341-344, 346, 348-349, 351, 353-354	1984-89
林業試験場研究報告. 林業・林産	355	1989-89
臨床科学	11(1-6, 10), 13(4), 17(9), 19(6, 11), 20(3, 5, 10-11)	1975-86
ラボラトリーアニマル	1-4, 5(1)	1984-88
霊長類研究	1-13+	1985-97
臨床検査	15(1, 3-12), 16-41+	1971-97
最新医学	26-29, 30(1-11)	1971-75
産婦人科の世界	23-24, 25(1), 34(8)	1971-82
産科と婦人科	38(1-3, 5-12), 39(1-11), 40(1)	1971-73
生物物理	6(1), 10(3, 6), 11-14, 15(1)	1966-75
生物科学	28-49+	1976-97
生物科学ニュース	65-112, 114-316+	1977-98
生理生態	1-17	1947-76
生体の科学	21(5-7), 22-25, 26(1-3, 6), 27-41, 42(1, 3-4, 6), 43-48+	1970-97
神経研究の進歩	10(4), 13(4), 16-19, 21(4), 22(4-6), 24(6), 25(1-2, 5), 26(2, 5-6), 30(5-6), 31(4, 6), 32(3-6)	1966-88
神経精神薬理	7(1-7, 9-12)	1985-85
心理学研究	47(6), 48(2-6), 49-53, 54(1-2), 55-58, 59(1-5)	1977-88
姿勢研究	1-11	1981-92
自然	23-38, 39(1-5)	1968-84
自然史研究	1	1968-84
総合臨牀	18(5), 25(9-10), 31(2, 10), 33(11)	1969-84
体力科学	33-38, 39(1-5), 40-41, 42(2-5), 43(2-6)	1984-94
代謝	23-29	1986-92
蛋白質・核酸・酵素	6(11), 7(7, 13), 8(5), 9(4-12), 10(1-6, 8-12), 11-14, 15(1-4, 6-12), 16-34, 35(1-13, 15-16), 36(2-15), 37(1-10, 12-16), 38(1-2, 4-5, 8-9, 11-16), 39, 40(1-9, 11-17)	1961-93
東南アジア研究	1-4;2-35+	1963-97
土の声・民の声	84-94	1978-79
在来家畜調査団報告	1-5	1964-72
在来家畜研究会報告	6-10	1974-83
全日本鍼灸学会雑誌	34, 35(1)	1984-85
科学新聞	1679-1685, 1687-1756, 1758-1856, 1858-2697+	1977-98
地質科学 (中国雑誌)	1973-1975, 1976(1-3), 1977-1990	1973-90
動物学報 (中国雑誌)	19-21, 22(1-2, 4), 23-40, 41(2-4), 42-43+	1973-97

雜誌名	所藏卷号	期間
動物学研究 (中国雜誌)	2, 3(1), 4(1, 3-4), 5(1, 3-4), 6-12, 13(1-3), 14-18+	1981-97
人類学学報 (中国雜誌)	1(1-2), 2-16+	1982-97
考古学報 (中国雜誌)	1973-1990	1973-90
古脊椎動物学報 (中国雜誌)	22-35+	1984-97
古脊椎動物与古人類 (中国雜誌)	11(1-2), 12-13, 14(1-3), 15-16, 17(1), 18-19, 20(1-3), 21(2-4)	1973-83
植物学報 (中国雜誌)	15(1-2), 16-32	1973-90

#### (4) 欧文雜誌リスト

雜誌名	所藏卷号	期間
Abstracts (Society for Neuroscence)	3-20	1977-94
Abstracts and Reviews in Behavioral Biology	9	1972-72
Acta Endocrinologica	75-80	1974-75
Acta Endocrinologica.Supplementum	181-201	1974-75
Acta Neurobiologiae Experimentalis	30(4), 31-56+	1970-96
Acta Neurobiologiae Experimentalis.Supplementum	1	1971-71
Acta Physiologica Scandinavica	78-137	1970-89
Acta Physiologica Scandinavica.Supplementum	332-586	1969-89
Acta Physiologica Scandinavica.Special Supplementum	1978	1978-78
Advances in Enzymology and Related Areas of Molecular Biology	40-56	1974-84
Advances in Protein Chemistry	28-36	1974-84
African Journal of Ecology	17-35+	1979-97
American Anthropologist N.S.	70-99+	1968-97
The American Journal of Anatomy	139-192	1974-91
The American Journal of Human Biology	9+	1997-97
The American Journal of Human Genetics	20-61+	1968-97
American Journal of Obstetrics and Gynecology	109(3-8), 110-147	1971-83
American Journal of Physical Anthropology. N. S.	10-11, 13-14, 17-104+	1952-97
American Journal of Physical Medicine	50-57	1971-78
American Journal of Physiology	222-243	1972-82
American Journal of Physiology. Regulatory, Integrative and Comparative Physiology	1-10	1977-81
American Journal of Primatology	1-43+	1981-97
The American Naturalist	106-150+	1972-97
The American psychologist	7(1, 3-6), 29-51	1952-96
Analytical Biochemistry	57-135	1974-83
The Anatomical Record	166-234, 235(1)	1970-93
Anatomischer Anzeiger	126-173	1970-91
Animal Behaviour	17-54+	1969-97
Animal Learning and Behavior	1-19, 20(1-2, 4), 21-25+	1973-97
Annals de la Fondation Fyssen	1-4, 7-8	1985-93
Annals of Anatomy	174-177	1992-95



雜誌名	所藏卷号	期間
Annals of the New York Academy of Sciences	115(2), 117(1), 118(12, 21), 134(2), 147(4), 156(2), 157(2), 159(3), 160(1), 162(1), 164(3), 166(3), 167(1), 169(1, 3), 299, 331, 341-342, 344, 346, 370, 374, 425, 453, 473, 500, 512, 560, 620	1964-91
Annual Review of Biochemistry	1-3, 5-10, 18-19, 25-26, 41, 43-66+	1932-97
Annual Review of Ecology and Systematics	1-28+	1970-97
Annual Review of Physiology	25-53, 55-56	1963-94
Annual Review of Psychology	8-10, 16-46, 48+	1957-97
Anthropological Quarterly	41-70+	1968-97
Anthropologie	72-74, 101+	1968-97
Anthropologischer Anzeiger	31-53	1968-95
Archives Italiennes de Biologie	106-113	1968-75
Archives Suisses d'Anthropologie Generale	32-34, 37	1967-73
Australian Journal of Zoology	22-32	1974-84
Australian Journal of Zoology. Supplementary series	24-103	1974-84
Behavior Research Methods and Instrumentation	1-15	1969-83
Behavior Research Methods, Instruments, and Computers	16-29+	1984-97
Behavioral and Brain Sciences	1-13, 15	1978-92
Behavioral and Neural Biology	25-62	1979-94
Behavioral Biology	7-24	1972-78
Behavioral Ecology and Sociobiology	1-12, 13(1-3), 14-41+	1976-97
Behavioral Neuroscience	97-111+	1983-97
Behavioral Science	1-7, 10-22	1956-77
Behaviour	33-134+	1969-97
Behavioural Brain Research	2-6, 8-16, 18-45	1981-91
Bibliography of Reproduction	17-26	1971-75
Biochemical and Biophysical Research Communications	38-125	1970-84
Biochemical Genetics	16-35+	1978-97
Biochemical Journal. Cellular Aspects.	186-216	1980-83
Biochemical Journal. Molecular Aspects.	185-215	1980-83
Biochemical Society Transactions	8-11	1980-83
Biochemistry	13-23	1974-84
Biochimica et Biophysica Acta.	27-36, 49, 51, 53-54, 60	1958-62
Biochimica et Biophysica Acta. Protein Structure	P30-P68, P70-P76	1974-81
Biochimica et Biophysica Acta. Protein Structure and Molecular Enzymology	P1-P10	1982-82
Biochimica et Biophysica Acta. Specialized Section on Nucleic Acids and Related Subjects.	55	1962-62
Biological Conservation	43-83+	1988-98
Biology of the Neonate	26-29	1975-76
Blood Vessels	19-28	1982-91
Brain	84-107, 109-115, 120+	1961-97
Brain and Cognition	30-35+	1996-97

雜誌名	所藏卷号	期間
Brain and Language	3-41	1976-91
Brain, Behavior and Evolution	1-50+	1968-97
Brain, Behavior and Immunity	1-3	1987-89
Brain Research	1-312, 314-387, 389-501, 503-599	1966-92
Brain Research Bulletin	3-17, 19-23	1978-89
Brain Research Reviews	1-4, 5(1-2), 6-17	1979-92
Bulletin de l'Académie Malgache N.S.	44(2), 52(1-2), 53(1-2)	1966-75
Bulletin of the Psychonomic Society	1-31	1973-93
Bulletins et Mémoires de la Société d'Anthropologie de Paris. Sér.12	3-4, 6	1968-70
The Canadian Journal of Neurological Sciences	4-19	1977-92
Canadian Journal of Psychology	19-30	1965-76
Carnivore	2(3-4), 3-7	1980-84
Cell	52(3-4), 53(2-6), 54-65, 66(1, 3-6), 67-75	1988-93
Child Development	62-68+	1991-97
Cladistics	1-13+	1985-97
Clinical Microbiology Newsletter	4(19-24), 5-6, 7(1-7, 9-24), 8-16, 17(1-15), 18(1-2, 4-24), 19+	1982-97
Cognition	38-64+	1991-97
Cognition and Brain Theory	4	1981-81
Communications in Behavioral Biology.Pt.A.	1-6	1968-71
Communications in Behavioral Biology.Pt.B.	1-8	1968-71
Conditional Reflex	4-6	1969-71
Cortex	9-11	1973-75
CSA Neurosciences Abstracts	1	1983-83
Current Anthropology	1-38+	1960-97
Current Contents.Behavioral, Social & Management Science	1(1-19, 21, 23-42), 2	1969-70
Current Contents.Behavioral, Social and Educational Sciences	3-5	1971-73
Current Contents.Life Sciences	12-15, 16(1-17, 19-52), 19-21, 22(1-2, 4-52), 23-24, 25(1-47, 49-52), 26-33, 34(1-4)	1969-91
Current Contents.Social & Behavioral Sciences	6(6-52), 7(1-8)	1974-75
Current Contents on Diskette (Life Science)	34-40	1991-97
Current Contents on Diskette (Life Science) With Abstracts	37-40+	1994-97
Current Primate References	1967(12), 1968-1997+	1967-97
Developmental Brain Research	1-10, 12-70	1981-92
Developmental Dynamics	193-198	1992-93
Developmental Psychobiology	15-16, 17(1-2, 4, 6), 18-19, 22-31+	1982-97
Developmental Psychology	1-31, 32(1-5), 33+	1969-97
East African Wildlife Journal	15-16	1977-78
Ecological Monographs	40-67+	1970-97
Electroencephalography and Clinical Neurophysiology	1-41, 48-85	1949-92

雜誌名	所藏卷号	期間
Electromyography	11	1971-71
Electromyography and Clinical Neurophysiology	12-18	1972-78
Endocrinology	90-100, 101(1-4, 6), 102-133, 134(1-5), 135-138+	1972-97
Ethology	71-103+	1986-97
Ethology and Sociobiology	1(1-4), 2(1), 5-17	1979-96
Evolution	30-51+	1976-97
Evolution and Human Behavior	18+	1997-97
Evolutionary Anthropology	1(1), 2-5	1992-96
Excerpta Medica.Sect.1	22-24	1968-70
Excerpta Medica.Sect.10	24, 25(1-10)	1971-72
Experimental Brain Research	1-30, 31(1-2, 4), 32-102	1966-94
Experimental Neurology	1-118	1959-92
The FASEB Journal	1-8, 9(1-11, 13-14), 10-11+	1987-97
Federation Proceedings	29-46	1970-87
Fertility and Sterility	23-24, 25(1-3, 7-12), 26-38	1972-82
Folia Primatologica	1-68+	1963-97
General and Comparative Endocrinology	46-60	1982-85
Genetics	88-147+	1978-97
Gorilla	8-20+	1984-97
Hereditas	96-123	1982-95
Hormones and Behavior	2-16	1971-82
Human Biology	40-69+	1968-97
Human Ecology	2-25+	1974-97
Human Evolution	1(1-5), 2-11+	1986-96
Human Molecular Genetics	1-5	1992-96
Infant Behavior and Development	19-20+	1996-97
International Immunology	1, 2(1-10)	1989-90
International Journal of Andrology	1-12	1978-89
International Journal of Andrology.Supplement	1-2	1978-78
International Journal of Neuroscience	21-35, 38-64, 67-72	1983-93
International Journal of Osteoarchaeology	1-7+	1991-97
International Journal of Primatology	1-18+	1980-97
IPPL Newsletter	[1-5], [10-13], 14-22, 23(1-2), 24+	1974-97
IUCN/SSC Primate Specialist Group Newsletter	1-4	1981-84
Japanese Journal of Physiology	15, 16(2-6), 17(1-3, 5-6), 18-21, 22(2-6), 23-28, 29(2-4), 30-38	1965-88
Japanese Psychological Research	18(4), 19-28, 29(2-4), 30(1-2)	1976-88
Journal of the Acoustical Society of America	83-88, 89(1-3, 5-6), 90(1, 3, 5-6), 91(1-3, 5-6), 92(1-3, 5-6), 93(1-3, 5-6), 94(1-2, 4-6), 95(1-4, 6), 96(1-4, 6), 97(1-4, 6), 98(1-4, 6), 99(1-3, 5-6), 100(1-3, 5-6)	1988-96
Journal of the American Veterinary Medical Association	160-163	1972-73
The Journal of Animal Ecology	39-66+	1970-97

雜誌名	所藏卷号	期間
Journal of Anthropological Research	29-52	1973-96
Journal of Applied Physiology	32-41	1972-76
Journal of Applied Physiology.Respiratory, Environmental and Exercise Physiology	42-49	1977-80
Journal of Biochemistry	63-117, 118(1-5), 119-120	1968-96
The Journal of Biological Chemistry	249-272+	1974-97
Journal of Biomechanics	7-13, 14(1-2)	1974-81
Journal of the Bombay Natural History Society	58(2-3), 59(1-2)	1961-62
Journal of Bone and Joint Surgery.American Volume	52-59	1970-77
Journal of Bone and Joint Surgery.British Volume	52-59	1970-77
Journal of Child Language	17-24+	1990-97
Journal of Comparative Neurology	138-276, 278	1970-88
Journal of Comparative and Physiological Psychology	59-96	1965-82
Journal of Comparative Psychology	97-111+	1983-97
The Journal of Ecology	58-85+	1970-97
Journal of Endocrinology	49-67	1971-75
Journal of Ethology	5-7	1987-89
Journal of the Experimental Analysis of Behavior	1-67, 68(2-3)+	1958-97
Journal of Experimental Child Psychology	51-66, 67(2-3)+	1991-97
Journal of Experimental Psychology	37-39, 40(1-2, 4-6), 41, 42(1-2, 4-6), 43, 45(1-3, 5-6), 46, 47(1-2, 4-6), 48, 57-68, 79-103	1947-74
Journal of Experimental Psychology:Animal Behavior Processes	1-23+	1975-97
Journal of Experimental Psychology:General	104-126+	1975-97
Journal of Experimental Psychology.Human Learning and Memory	1-7	1975-81
Journal of Experimental Psychology:Human Perception and Performance	1-23+	1975-97
Journal of Experimental Psychology:Learning, Memory, and Cognition	8-15, 16(1, 3-6), 17-23+	1982-97
The Journal of General Physiology	12-22, 71-100, 103-104	1929-94
Journal of Human Ergology	1-14, 18(2), 20(1), 21	1972-92
Journal of Human Evolution	1-33+	1972-97
Journal of Immunology	136-137, 138(1-4)	1986-87
Journal of Mammalian Evolution	1-4+	1993-97
Journal of Mammalogy	52-78+	1971-97
Journal of Medical Primatology	1-26+	1972-97
Journal of Molecular Evolution	3-45+	1974-97
Journal of Neurochemistry	22-32, 33(1-2, 4-6), 34-43	1974-84
Journal of Neurophysiology	29, 31-38	1966-75
Journal of Neuroscience Methods	1, 3-9	1979-83
Journal of Physiology	106-144, 145(1, 3), 146-147, 148(1-2), 149(1, 3), 150-489	1947-95
Journal of Reproduction and Fertility	32-111+	1973-97

雜誌名	所藏卷号	期間
Journal of Speech and Hearing Research	34-35, 36(1, 3-6), 37-38, 39(3-6),40+	1991-97
The Journal of the Royal Anthropological Institute	1-3+	1995-97
Journal of Theoretical Biology	56-69	1976-77
Journal of Tropical Ecology	1-13+	1985-97
Journal of Vascular Research	29-34+	1992-97
The Journal of Wildlife Management	33-61+	1969-97
Laboratory Animal Care	20	1970-70
Laboratory Animal Science	21-47+	1971-97
Laboratory Animals	1-28, 29(2-4), 30-31+	1967-97
Laboratory Primate Newsletter	4-34, 35(1, 3-4), 36+	1965-97
Learning and Motivation	22-28+	1991-97
Life Sciences.Pt.1	11, 12(1-9)	1972-73
Malayan Nature Journal	17, 18(1)	1963-64
Mammalia	44-61+	1980-97
Man N.S.	3-29	1968-94
Memory and Cognition	1-19, 20(1-5), 21-25+	1973-97
Molecular Brain Research	1, 3-16	1986-92
National Geographic	146-192+	1974-97
Natural History	102(3-12), 103(1-2, 4-12), 104-105+	1993-96
Nature	166-167, 169-180, 185-391+	1950-98
Nature Genetics	1-11, 12(1-3), 13-17+	1992-97
Nature.New Biology	229-246	1971-73
Nature.Physical Science	229-246	1971-73
Neurobiology of Aging	15-18+	1994-97
Neurobiology of Learning and Memory	63-68+	1995-97
Neuroendocrinology	7-50	1971-89
Neuropharmacology	25-31	1986-92
Neuropsychologia	1-35+	1963-97
Neuroreport	2(1-2, 7-8), 3(1, 7, 9-12), 4(1-3,5-7,10-12)	1991-93
Neuroscience	1-63	1976-94
Neuroscience Abstracts	2	1976-76
Neuroscience Letters	2-116, 118-140, 142-146	1976-92
Neuroscience Letters.Supplement	1-29	1978-87
Neuroscience Research	1-15, 16(1-3), 17,18(3-4), 19(1-2,4), 20(2-4),21(2-3), 22(2)	1984-95
Neuroscience Research.Supplement	1-14, 16	1985-91
Neuroscience Research Communications	1-5, 6(1)	1987-90
Neuroscience Research Program Bulletin	9-12, 13(1-3), 14(1-2), 15-17	1971-79
Nucleic Acids Research	19-24	1991-96
Oikos	25-80+	1974-97
Oryx	12-13, 14(1-4), 15(1-5), 16(1-3)	1973-82
Perception and Psychophysics	19-59+	1976-97
Perceptual and Motor Skills	28-43	1969-76

雜誌名	所藏卷号	期間
Physics Today	41(9-12), 42-44,45(1-5,7-12),46(1-11),47(1-12),48(1-10,12), 49(1-2,5-12), 50(1-2,4-12)	1988-97
Physiological Psychology	1-14	1973-86
Physiological Reviews	50-69, 70(1), 76-77+	1970-97
Physiological Zoology	45-53	1972-80
The Physiologist	13-18, 19(1, 4), 20, 22-23	1970-80
Physiology and Behavior	1-48, 49(1-3)	1966-91
Physiology and Ecology Japan	18-31+	1981-95
Primate Conservation	5-9	1985-92
Primate Eye	30-57, 59-64+	1986-98
Primate News	[5-24]	1967-90
Primate Report	8-44+	1981-96
Primates	1-38+	1957-97
Proceedings of the Australian Physiological and Pharmacological Society	1(1-2), 2(1), 3(1), 4(2), 5(1-2), 6-12, 13(1), 14(2)	1970-83
Proceedings of the National Academy of Sciences of the United States of America	14-15, 65-67, 71-79, 80(1-13, 15-24), 81-94+	1928-97
Proceedings of the Royal Society of London. Ser.B, Biological Sciences	175(1039-1041), 176(1042)	1970-70
Prostaglandins	1-13	1972-77
Psychobiology	15-25+	1987-97
Psychological Abstracts	39-62, 64-68, 69(4-6), 70	1965-83
Psychological Bulletin	38(2-3, 5-8), 40-86, 87(1-3), 88-122+	1941-97
Psychological Review	17(1-2), 54, 56(1, 3-6), 57-59, 60(1-2, 4-6), 62-63, 64(3-6), 65-104+	1910-97
Psychonomic Bulletin and Review	1-4+	1994-97
Psychonomic Science	1-11, 12(1-4), 13(4-6), 14-29	1964-72
The Quarterly Journal of Experimental Psychology Section A	43- 50+	1991-97
The Quarterly Journal of Experimental Psychology Section B	43-50+	1991-97
Recent Literature of Mammalogy	55-66	1974-85
Researches on Population Ecology	8-9	1966-67
Science N.S.	151-279+	1966-98
Scientific American N.S.	126-151, 217(4-6), 218, 219(1-3, 6), 220-277+	1921-97
The Scientific Reports of the Whales Research Institute	1-5, 10, 16-38	1948-87
The Scientist	2-3, 4(1, 14)	1988-90
Southwestern Journal of Anthropology	24-28	1968-72
Soviet Anthropology and Archeology	6(4), 7-18	1967-79
Soviet Psychology	6(3-4), 7-8, 9(1-2)	1968-71
Species	25-28	1995-97
Symposia of the Zoological Society of London	1-4, 8, 10, 13-15, 17-18, 21, 23-24, 26, 33, 46, 48-49, 51, 60	1960-88

雑誌名	所蔵巻号	期間
Systematic Biology	41-46+	1992-97
Systematic Zoology	25-40	1976-91
La Terre et la vie	30-36, 37(1-2), 38(1-2), 39-52+	1976-97
Trends in Neurosciences	1-3, 4(1-6, 8-12), 5(1-11), 6(1-7, 9-12), 7(1-10, 12), 8-10, 11(1-3, 5-9, 11-12), 12(1-7, 9-12), 13(2, 4-6, 8-12), 14(3)	1978-91
Vision Research	1-37+	1961-97
Wildlife Monographs	19-136+	1970-97
Wildlife Society Bulletin	1-3, 23-24+	1973-96
Yearbook of Physical Anthropology	3-8, 10-11, 13-15, 18-40+	1947-97
Zeitschrift für Morphologie und Anthropologie	59(3), 60-81+	1967-97
Zeitschrift für Säugetierkunde	1-3, 4(1-2, 4-6), 5-7	1926-32
Zeitschrift für Tierpsychologie	1, 52-70	1937-85
Zeitschrift für Versuchstierkunde	14-20	1972-78
Zoological Science	1-13	1984-96
Нейрофизиология	2-4, 5(2-6), 6-7	1970-75

### (5) 継続図書リスト

書名	所蔵巻号	期間	請求記号
Advances in Child Development and Behavior	1-26+	1963-1996	159.92 A
Advances in the Study of Behavior	1-26+	1965-1997	159.929+591.5 A
Contributions to Primatology	1-26	1974-1991	599.8 C
Evolutionary Biology	1-29+	1967-1996	574/578 E
Modern Quaternary Research in Southeast Asia	1-14+	1975-1996	551.79(59) M
Nebraska Symposium on Motivation	1968-1994+	1968-1994	159.94 N
Oxford Surveys in Evolutionary Biology	1-9+	1984-1993	576.1 O
The Psychology of Learning and Motivation	1-37+	1967-1997	159.94+159.95 P

## 霊長類研究所図書室利用規定

### I. 開室時間と休室

1. 開室時間  
平日：9時から17時まで。
2. 休室  
土曜日、日曜日、国民の祝祭日、年末・年始は休室とする。  
その他の臨時休室は、その都度掲示する。

### II. 閲覧

1. 閲覧者の資格
  - 1) 本研究所の所員。
  - 2) 本研究所の共同利用研究員で、閲覧者カードを提出する者。
  - 3) 1)、2)以外の、京都大学に所属する者で、所属図書施設の紹介のある者。
  - 4) 本研究所教職員の紹介のある者。
2. 閲覧
  - 1) 閲覧者は図書室内で図書（単行本、雑誌、その他の資料）を自由に閲覧できる。
  - 2) 閲覧後の図書は必ずもとの場所にもどす。

### III. 貸出及び返却

1. IIの1の1)及び2)の該当者は、下記に従い図書を借用できる。すべての借用資料は、原則として所外に持ち出すことはできない。
  - 1) 借用資料の種類と借用方法
    - a. 単行本
      - (1) 単行本は1カ月間借用できる。
      - (2) 借用時には、ブックカードおよび代本版用紙に必要事項を記入する。ブックカードは所定の箱に入れ、代本版用紙は代本版の背に挿入して、書架上の本のあった位置に置く。
    - b. 製本雑誌
      - (1) 製本雑誌は3日間借用できる。
      - (2) 借用方法は単行本に準じる。
    - c. 未製本雑誌
      - (1) 未製本の雑誌は15時から翌朝10時までの間に限り借用できる。
      - (2) 借用時には貸出カードに必要事項を記入する。
    - d. 別刷
      - (1) 別刷は開室時間中に図書室内でのみ利用できる。

(2) 利用後は、返却台の箱に返却する。

### c. 他機関からの借用資料

- (1) 他機関からの借用資料は、開室時間中の図書室内での利用に限る。
- (2) 利用後は図書係員に返却する。
- 2) 参考図書その他禁帯出扱いの図書は貸出さない。
- 3) 借用中の資料を転貸してはならない。
- 4) 再手続きをすることにより貸出期限の延長ができる。ただし、他に借用希望者がある時は、そちらを優先する。
- 5) 借用後の図書は返却台に返却する。
2. IIの1の3)の該当者は、所属の図書施設を通じて借用を依頼することができる。借用資料は単行本のみで、所属図書施設内での利用に限る。  
借用期限は2週間とするが、本研究所所員からの要請があった場合には、借用期限内であっても、速やかに返却することとする。

### IV. 総点検及び長期貸出

1. 毎年1回図書の総点検を行う。この時は、貸出期限内外を問わず、すべての図書を返却する。
2. 総点検期間中、原則として図書室は休室とする。
3. 図書委員会により研究室等への備え付けが認められた時は、長期貸出扱いとする。長期貸出期間は1年で、長期貸出扱いの更新は総点検時に行う。

### V. その他

1. 資料を紛失したり汚損した場合は、代本または相当の代金で補わなければならない。
2. 借用資料を期日までに返却しなかった場合、以後の貸出を一定期間停止されることがある。
3. 書庫および閲覧室内は禁煙とする。

(昭和51年制定)

平成10年7月8日一部改正)



## 4. 資料

本研究所には、以下のような骨格標本・模型標本・液浸標本などがデータベース化されて保管されており、資料委員会の許可のもと、使用希望者には基本的に全て公開されている。

### (1) 霊長類骨格標本

日本の立地と実験用に本研究所で多く飼育されている点を反映して、本研究所に所蔵されている霊長類の骨格資料の約75%がマカク類を中心とした旧世界ザルの標本によって占められている。その他に、約1,400点の新世界ザル標本と、類人猿と原猿類の標本が各数十点ずつ含まれている（詳しい内訳は右表を参照）。

骨格資料はすべて新棟4階の骨格資料室の移動式標本架に保管されている。標本は種ごとに分けられ、種の中では標本番号順に配列されている。また、資料室におかれたコンピューターで骨格資料データベースを検索することが可能である。各標本の持つ情報は標本番号、種番号、日付、性別、体重、座高、前胴長などの15の項目に分けられており、各項目ごとの検索や、様々な条件を組み合わせた検索も可能である。

また、サル類保健管理施設の所内飼育個体の記録簿と資料委員会の資料標本受入台帳もデータベース化されたため、これらと骨格資料データベースを統合する作業が進行している。

### (2) 霊長類以外の骨格標本

本研究所に保管されている霊長類以外の動物の骨格標本は、主として日本産のタヌキ・ツキノワグマ・キツネ・テン・イタチ・イノシシ・シカなど多種類にわたっている。これらの骨格標本も霊長類と一緒に新棟の骨格資料室の移動式標本架に保管されており、コンピューターで検索が可能になっている。

### (3) 模型標本

新棟展示室の棚を中心に、主に化石人類・化石霊長類の模型標本427点を展示・保管している。こういった模型標本は、本研究所の資料委員が中心となって収集または購入されたもので、分類名・産出年代・産出地などのデータがコンピューターに登録されており、自由に検索が可能になっている。

### (4) その他

数百点にのぼる霊長類の液浸標本、数十点の被毛標本などが保管・登録されているが、まだコンピューターによるデータベース化は完成していない。

以上、本研究所の骨格資料はコンピューターによりデータベース化され、国内外の研究者に有効に利用されています。今後、調査地域などで霊長類の骨格資料等を拾得・採集された方で、データとしての登録を希望する方は本研究所資料委員会までご連絡下さい。本研究所骨格資料室で登録・保管する以外に、データのみの登録も受け付けています。

(文責：高井正成)

### 霊長類骨格資料

標本数		
類人猿	<i>Hominoidea</i>	75
テナガザル	<i>Hylobates spp.</i>	50
チンパンジー	<i>Pan troglodytes</i>	22
ゴリラ	<i>Gorilla gorilla</i>	2
オランウータン	<i>Pongo pygmaeus</i>	1
旧世界ザル	<i>Cercopithecoidea</i>	4481
マカク属	<i>Macaca spp.</i>	2965
ラングール属	<i>Presbytis spp.</i>	173
コロブス属	<i>Colobus spp.</i>	361
コバナテングザル属	<i>Simias concolor</i>	132
グエノン属	<i>Cercopithecus spp.</i>	451
パタス属	<i>Erythrocebus patas</i>	13
マンガベイ属	<i>Cercocebus spp.</i>	16
ヒヒ属	<i>Papio spp.</i>	346
マンドリル属	<i>Mandrillus spp.</i>	17
新世界ザル	<i>Ceboide</i>	1383
リスザル属	<i>Saimiri sciureus</i>	973
ヨザル属	<i>Aotus trivirgatus</i>	53
ティティ属	<i>Callicebus spp.</i>	49
ホエザル属	<i>Alouatta spp.</i>	48
クモザル属	<i>Ateles spp.</i>	7
ウーリークモザル属	<i>Brachyteles ssp.</i>	3
ウーリーモンキー属	<i>Lagothrix spp.</i>	16
オマキザル属	<i>Cebus spp.</i>	74
サキ属	<i>Pithecia spp.</i>	13
ウアカリ属	<i>Cacajao calvus</i>	1

ゲルディモンキー属	<i>Callimico goeldii</i>	1
ビグマーモセット属	<i>Cebuella pygmaea</i>	6
マーモセット属	<i>Callithrix spp.</i>	52
タマリン属	<i>Saguinus spp.</i>	81
ライオンタマリン属	<i>Leontopithecus rosalia</i>	6
原猿類 (含ツバイ)	<i>Prosimia &amp; Tupaia</i>	56
計		5997

## 5. サル類飼育頭数・動態

1997年度 (平成9年度)末 飼育頭数

種名	頭数	種名	頭数	種名	頭数
オオガラゴ	1	ミドリザル	5	ベニガオザル	1
コモンマーモセット	43	バタスザル	1	ボンネットザル	11
ワタボウシタマリン	27	ミドリサル×ハタスサル	2	カニクイザル	51
ヨザル	13	ニホンザル	371	セレベスマカク	2
リスザル	3	アカゲザル	245	マントヒヒ	9
フサオマキザル	16	タイワンザル	15	シロテテナガザル	2
ケナガクモザル	1	ブタオザル	2	アジルテナガザル	2
				チンパンジー	10
				合 計	833

1997年度 (平成9年度) サル類動態表

区分 種名	増加 出産	減少 (死亡など)											
		実 験 殺	呼 吸 器 系 疾 患	消 化 器 系 疾 患	生 殖 器 系 疾 患	感 染 症	悪 性 腫 瘍	外 傷 死	そ の 他 の 疾 患	事 故 死	剖 検 不 能 等	不 明	
ワオキツネザル							1						
コモンマーモセット	19	3	2					2	3		2	2	
ワタボウシタマリン	6			1				1	4			1	
ヨザル	1			1									
フサオマキザル	5	2	2					1					
チュウベイクモザル									1				
ニホンザル	52	20	7	5					1		6		
アカゲザル	38	41	1	1	1	2		1	2	1	3		
タイワンザル	1												
カニクイザル	2	3											
ボンネットザル	1	3											
マントヒヒ	1	2									1		
小 計	126	74	12	8	1	2	2	5	10	1	11	3	
合 計	126						129						

注) (増加頭数) (減少頭数) 差引頭数  
126 - 129 = △3 (減少)

## 7. 人事異動

所 属	職 名	異 動		内 容	備 考
		氏 名	年月日		
(採用等) 思考言語	助 手	田中正之	9.10.1	採 用	(財) 東京都老人総合研究所 言語・認知部門研究助手より
系統発生 (退職等)	助 手	本郷一美	9.12.1	採 用	国際日本文化センター COE非常勤研究員より
生態機構	助 手	山極壽一	10.1.1	昇 任	京都大学大学院理学研究科助教授へ
野外施設	助教授	東 滋	10.3.31	停 年	

## 8. 海外渡航

所 属	職 名	氏 名	種別	期 間	目的国	目 的
集団遺伝	助 手	平井啓久	研修	9.4.2 ～9.4.10	アメリカ合衆国	WHO特別研究プロジェクト会議出席及び 共同研究打ち合わせ
野外施設	助教授	東 滋	研修	9.4.20 ～9.5.19	インドネシア 中華民国他	東カリマンタン・クタイ国立公園における大 規模火災後の熱帯多雨林の回復初期に関する 生態学的研究に関わる現地調査およびエコミ ュージウム訪問
遺伝子 情報	教 授	竹中 修	研修	9.4.22 ～9.4.26	中華民国	国際シンポジウム「遺伝」出席及び研究連絡
集団遺伝	助教授	川本 芳	研修	9.4.23 ～9.4.26	中華民国	国際シンポジウム「遺伝」出席及び研究連絡
生態機構	教 授	杉山幸丸	研修	9.4.26 ～8.5.5	インド	霊長類の生態研究
社会構造	教 授	加納隆至	出張	9.5.29 ～9.8.6	タンザニア他	チンパンジーの野外調査及び調査報告等
社会構造	助 手	鈴木 晃	研修	9.6.1 ～9.7.22	インドネシア	野生オランウータンの分布、生態、保護管理 に関する研究
遺伝子 情報	助 手	中村 伸	研修	9.6.5 ～9.6.27	イタリア・ シンガポール他	第16回国際血栓止血学会出席及び発表、 組織因子に関する分子細胞生物学的研究
認知学習	助教授	正高信男	研修	9.6.12 ～9.6.17	ベルギー	ポインティングジェスチャワークショップ 出席
遺伝子 情報	教 授	竹中 修	研修	9.6.12 ～9.6.28	インドネシア 他	生物多様性保全と持続的利用等に関する研究 協力
サル施設	助 手	後藤俊二	研修	9.6.12 ～9.6.28	タイ・ インドネシア	カニクイザルの寄生虫学的研究
社会構造	助教授	大澤秀行	研修	9.6.15 ～9.6.19	タイ	生物多様性保全と持続的利用等に関する研究 協力
生態機構	教 授	杉山幸丸	研修	9.6.16 ～9.6.30	インド	野生霊長類の生態研究
器官調節	助教授	目片文夫	研修	9.6.21 ～9.7.2	アメリカ合衆国	平滑筋-夏期カンファレンス出席及び 研究連絡

所 属	職 名	氏 名	種別	期 間	目的国	目 的
社会構造	助教授	大澤秀行	出張	9.6.25 ～9.8.30	カメルーン・ フランス	アフリカ熱帯林における霊長類の生態的 適応研究
社会構造	技 官	小川秀司	出張	9.7.14 ～9.9.13	タンザニア 他	チンパンジーの野外調査
生態機構	助 手	山極壽一	研修	9.7.29 ～9.8.22	ウガンダ・ ルワンダ他	ゴリラのワークショップ出席と資料収集
系統発生	助 手	高井正成	出張	9.8.1 ～9.9.15	コロンビア他	南米大陸における霊長類の系統進化に関する 研究
系統発生	教 授	茂原信生	出張	9.8.5 ～8.8.28	コロンビア他	南米大陸における霊長類の系統進化に関する 研究
生態機構	教 授	杉山幸丸	出張	9.8.6 ～9.9.3	ギニア	ギニア・ボソソ地域におけるチンパンジー の行動・生態調査
生態機構	外国人 研究員	Huffman, MichaelA	出張	9.8.6 ～9.9.6	ギニア他	チンパンジーの行動・生態調査及び資料収集
社会構造	助 手	鈴木 晃	研修	9.8.25 ～9.9.11	インドネシア	野生オランウータンの分布、生態、保護管理 に関する研究
生態機構	助 手	山極壽一	出張	9.9.15～ 9.10.25	ガボン・ フランス	アフリカ類人猿の共生・共進化に関する比較 研究
形態進化	教 授	片山一道	研修	9.9.15 ～9.10.1	トルコ	カマン・カレホユック遺跡出土の古人骨調査
集団遺伝	教 授	庄武孝義	出張	9.9.26 ～9.11.10	サウジアラビア・ エチオピア	マントヒヒの集団遺伝学的調査研究
生態機構	助教授	森 明雄	研修	9.9.26 ～9.12.6	サウジアラビア・ エチオピア	マントヒヒの生態学的調査研究
遺 伝 子 情 報	教 授	竹中 修	研修	9.9.28 ～9.10.4	ドイツ	シンポジウム「バーバリーマカク・総合」 出席
社会構造	助 手	鈴木 晃	研修	9.10.1 ～9.11.11	インドネシア	インドネシア東カリマンタンの野生オラン ウータンの生態の調査・研究
サル施設	技 官	勝田ちひろ	出張	9.10.7 ～9.10.20	アメリカ合衆国	国際エンリッチメント会議出席及び情報収集
集団遺伝	助 手	平井啓久	出張	9.10.9 ～9.12.7	ケニア・ マダガスカル	グエノンおよび原猿類の細胞遺伝学的研究
行動発現	助教授	櫻井芳雄	出張	9.10.21 ～9.10.26	アメリカ合衆国	第6回学習と記憶の神経生物学会議出席及び 研究発表
野外施設	助 手	渡邊邦夫	研修	9.10.23 ～9.12.7	インドネシア	生物多様性保全と持続的利用等に関する研究 協力
行動発現	リサーチ・ アシエイト	井上雅仁	出張	9.10.24 ～9.11.3	アメリカ合衆国	第27回北米神経科学会出席・発表及び「運動 視の脳内機構」に関する打ち合わせ
行動発現	教 授	三上章允	出張	9.10.24 ～9.11.3	アメリカ合衆国	第27回北米神経科学会出席・発表及び「運動 視の脳内機構」に関する打ち合わせ
器官調節	教 授	林 基治	出張	9.10.24 ～9.11.1	アメリカ合衆国	第27回北米神経科学会出席・発表
器官調節	助 手	大蔵 聡	出張	9.10.25 ～9.11.8	アメリカ合衆国	第27回北米神経科学会出席及び「栄養による 生殖機能調節の神経内分泌メカニズム」に関 する研究

所 属	職 名	氏 名	種別	期 間	目的国	目 的
集団遺伝	助教授	川本 芳	出張	9.10.25 ～9.12.7	ケニア・ マダガスカル	マダガスカルにおけるワオキツネザルの集団 遺伝学的研究
認知学習	助 手	中村克樹	出張	9.10.26 ～9.10.31	アメリカ合衆国	PETによる記憶研究に関する調査研究
系統発生	助 手	高井正成	出張	9.11.1 ～9.12.20	中国	霊長類化石発掘調査
系統発生	教 授	茂原信生	出張	9.11.1 ～9.11.5	中国	霊長類化石発掘調査
形態進化	助 手	國松 豊	出張	9.11.6 ～9.12.10	中国	霊長類化石発掘調査
形態進化	教 授	片山一道	出張	9.11.10 ～9.12.29	クック諸島・ ニュージーランド他	ポリネシア人の身体特徴の特異性に関する 生物人類学的研究
系統発生	教 授	茂原信生	出張	9.11.15 ～9.12.1	中国	霊長類化石発掘調査
社会構造	助 手	鈴木 晃	研修	9.12.1 ～9.12.16	インドネシア	野生オランウータンの分布、生態、保護管理 に関する研究
器官調節	助 手	清水慶子	出張	9.12.11 ～9.12.29	アメリカ合衆国 ・連合王国	マカク及び類人猿の繁殖生理に関する研究
行動発現	教 授	三上章允	出張	9.12.17 ～9.12.20	インドネシア	運動視覚とその対比としての色視覚に関する 研究打ち合わせ
遺 伝 子 情 報	教 授	竹中 修	研修	9.12.17 ～9.12.20	インドネシア	カニクイザル捕獲調査に関する研究連絡
形態進化	助 手	國松 豊	出張	9.12.20 ～10.5.16	ケニヤ・ エリトリア他	化石発掘及び標本調査
系統発生	助 手	本郷一美	研修	9.12.26 ～10.1.26	トルコ	チャヨニユ遺跡出土の動物骨資料の分析
形態進化	助教授	濱田 穰	出張	10.1.25 ～10.2.16	ガボン・フラン ス・連合王国	類人猿を主とする霊長類の樹上ロコモーションと運動器官形態の比較研究
遺 伝 子 情 報	教 授	竹中 修	研修	10.2.16 ～10.2.21	インドネシア	生物多様性保全と持続的利用等に関する研究 協力
生態機構	助 手	松村秀一	研修	10.2.20 ～10.3.10	インドネシア	インドネシア産マカク類の社会生態学的研究 に係る野外調査
行動発現	教 授	三上章允	出張	10.2.22 ～10.2.28	アメリカ合衆国	運動視の脳内機構研究に関する情報収集及び 情報交換
社会構造	助 手	鈴木 晃	研修	10.2.23 ～10.3.14	インドネシア	野生オランウータンの分布、生態、保護管理 に関する研究
形態進化	助教授	濱田 穰	出張	10.2.27 ～10.3.8	アメリカ合衆国	国際シンポジウムDEXA in Nonhuman Primate Bone and Mineral Research 参加及び研究連絡
系統発生	助 手	本郷一美	研修	10.3.24 ～10.4.4	ウズベキスタン	三蔵法師の踏破ルート周辺遺跡の霊長類化石 の調査
系統発生	助 手	高井正成	研修	10.3.31 ～10.4.7	アメリカ合衆国	アメリカ形質人類学会出席及び研究連絡

## 9. 非常勤講師 (氏名：講義題目：日時)

(理) 西山利正 (奈良県立医科大学講師)

「熱帯病学」

平成9年9月11日 (木) ~13日 (土)

(霊) 石浦章一

(東京大学分子細胞生物学研究所助教授)

「認知機能と遺伝子変異」

平成9年11月4日 (火) ~6日 (木)

(理) 中野 馨 (大阪大学基礎工学部教授)

「生体情報システムのモデル化」

平成9年11月10日 (月) ~12日 (水)

(霊) 片野 修

(水産庁中央水産研究所主任研究官)

「河川生態学-川魚の社会学」

平成9年11月15日 (土) ~16日 (日)

## 10. リサーチ・アシスタント (R・A)

(氏名：採用期間)

宮本 俊彦：

平成9年5月1日-平成10年3月31日

松原 幹：

平成9年5月1日-平成10年3月31日

栗田 博之：

平成9年5月1日-平成10年3月31日

田代 靖子：

平成9年5月1日-平成10年3月31日

嶋田 誠：

平成9年5月1日-平成10年3月31日

大平 耕司：

平成9年5月1日-平成10年3月31日

竹元 博幸：

平成9年5月1日-平成10年3月31日

## 11. ティーチング・アシスタント (T・A)

(氏名：採用期間)

泉 明宏：

平成9年4月1日-平成10年3月31日

東 由香子：

平成9年4月1日-平成10年3月31日

加藤まどか：

平成9年4月1日-平成10年3月31日

## 12. 自己点検・評価委員会報告

前年度に引き続き、研究所の自己点検・評価を実施することとなり、下記の委員が選出されて作業を行った。1997年度は、主として霊長類研究所における教育活動をテーマとすることとし、1) 大学院の教育活動 2) 大学院以外の教育活動 3) 社会教育活動 の各項目について実績や問題点を所内委員が資料としてまとめ、外部委員による評価意見を求めた。

その結果、霊長類研究所の大学院においては、固有の学際のおよび国際的研究が豊かに展開されていることを高く評価する意見が多く示された。一方、修士課程の重視や教育プログラムの多様化、就職先の開拓などに向けて改善を勧める意見も出された。

1997年度の自己点検・評価に関する資料や外部評価意見は、「明日の霊長類学の創造に向けて」と題する報告書として印刷され、関係機関に送付された。

所内委員：

松林清明 (委員長、霊長研助教授)

景山 節 (霊長研助教授)

川本 芳 (霊長研助教授)

友永雅己 (霊長研助教授)

森 明雄 (霊長研助教授)

所外評価委員：

(国内)

浅野俊夫 (愛知大学教養学部教授)

木村 賛 (東京大学理学研究科教授)

並河鷹夫 (名古屋大学農学部教授)

丸橋珠樹 (武蔵大学人文学部教授)

(国外)

Laura Newell-Morris, University of Washington  
(USA), Professor

Robert Eley, International Livestock Institute  
(Kenya), Education Officer

Karen Strier, University of Wisconsin (USA),  
Professor

David Hill, University of Sussex (UK), Lecturer

(文責：松林清明)