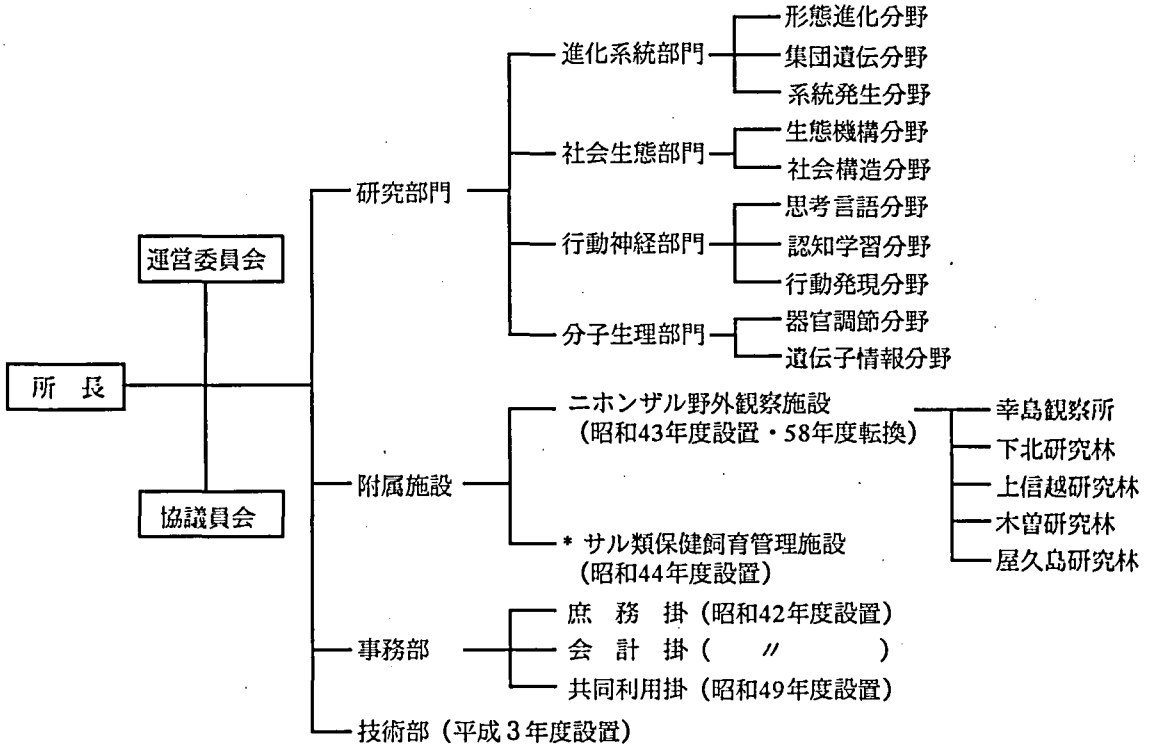


II 研究所の概要

1. 組織 (平成11年3月30日現在)



* 人類進化モデル研究センターに転換(平成11年4月1日) (P.58 を参照 してください)

所 長 杉山 幸丸
 運 営 委 員 伊澤 紘生 (宮城教育大学教育学部 教授)
 (順不同) 伊谷 純一郎 (神戸学院大学人間文化学研究科 教授)
 木村 賛 (東京大学大学院理学系研究科 教授)
 和 秀雄 (大阪大学人間科学部 教授)
 丸橋 珠樹 (武蔵大学人文学部 教授)
 石田 英賢 (京都大学大学院理学研究科 教授)
 西田 利貞 (京都大学大学院理学研究科 教授)
 小嶋 祥三 (霊長類研究所 教授)
 茂原 信生 (霊長類研究所 教授)
 竹中 修 (霊長類研究所 教授)
 事 務 長 竹内 克己

現 員 (平成11年3月30日現在)

教授	助教授	助手	事務官	技 官	小 計	非常勤(日々)	非常勤(時間)	合 計
10	12	17	9	14	62	4	43	109

大学院生及び研修員等 (平成11年3月30日現在)

博士課程	修士課程	研 修 員	特別研究員	研 究 生	特別研究学生	合 計
20	13	2	5	2	1	43

所 内 連 絡 先 一 覧

形態進化分野 Tel/Fax: 0568-61-5775

片山 一道	63-0520	katayama@pri.kyoto-u.ac.jp
濱田 稔	63-0521	hamada@pri.kyoto-u.ac.jp
毛利 俊雄	63-0522	mouri@pri.kyoto-u.ac.jp
國松 豊	63-0523	kunimats@pri.kyoto-u.ac.jp
早川 清治	63-0524	hayakawa@pri.kyoto-u.ac.jp
水谷 典子	内線300	nmizutan@pri.kyoto-u.ac.jp

行動発現分野 Fax: 0568-63-0563

三上 章允	63-0558	mikami@pri.kyoto-u.ac.jp
櫻井 芳雄	63-0559	ysakurai@pri.kyoto-u.ac.jp
脇田 真澄	63-0560	mwakita@pri.kyoto-u.ac.jp
三輪 隆子	63-0557	tmiwa@pri.kyoto-u.ac.jp
鈴木 冬華	63-0557	ysuzuki@pri.kyoto-u.ac.jp

集団遺伝分野 Tel/Fax: 0568-62-9554

庄武 孝義	63-0526	shotake@pri.kyoto-u.ac.jp
川本 芳	63-0527	kawamoto@pri.kyoto-u.ac.jp
平井 啓久	63-0528	hirai@pri.kyoto-u.ac.jp
浄土 啓子	63-0529	jodo@pri.kyoto-u.ac.jp

器官調節分野 Tel/Fax: 0568-63-0576

林 基治	63-0570	hayashi@pri.kyoto-u.ac.jp
目片 文夫	63-0571	mekata@pri.kyoto-u.ac.jp
大蔵 聡	63-0573	ohkura@pri.kyoto-u.ac.jp
清水 慶子	63-0575	shimizu@pri.kyoto-u.ac.jp
高瀬 茂美	63-0576	takase@pri.kyoto-u.ac.jp

系統発生分野 Tel/Fax: 0569-63-0536

茂原 信生	63-0531	shigehar@pri.kyoto-u.ac.jp
相見 満	63-0532	aimi@pri.kyoto-u.ac.jp
高井 正成	63-0533	takai@pri.kyoto-u.ac.jp
本郷 一美	63-0534	hitomi@pri.kyoto-u.ac.jp
木下 賢	63-0535	kinoshit@pri.kyoto-u.ac.jp

遺伝子情報分野

竹中 修	63-0577	takenaka@pri.kyoto-u.ac.jp
京山 節	63-0578	kageyama@pri.kyoto-u.ac.jp
中村 伸	63-0579	snakamur@pri.kyoto-u.ac.jp
浅岡 一雄	63-0580	asaoka@pri.kyoto-u.ac.jp
宮田 正代	63-0577	miyata@pri.kyoto-u.ac.jp

生態機構分野 Fax: 0569-63-0565

杉山 幸丸	1999.4.1	東海学園女子短期大学教授へ
上原 重男	63-0537	uehara@pri.kyoto-u.ac.jp (1999.4.1より)
森 明雄	63-0538	mori@pri.kyoto-u.ac.jp
松村 秀一	63-0540	matsumur@pri.kyoto-u.ac.jp
永田 礼子	63-0541	nagata@pri.kyoto-u.ac.jp

ニホンザル野外観察施設

渡邊 邦夫	63-0582	watanabe@pri.kyoto-u.ac.jp
室山 泰之	63-0581	muroyama@pri.kyoto-u.ac.jp
足澤 貞成	内線401	ashizawa@pri.kyoto-u.ac.jp
矢野久美子	63-0583	yano@pri.kyoto-u.ac.jp
幸島観察所	Tel: 0987-77-0045/Fax: 0987-77-0251	
屋久島研究林	Tel/Fax: 09974-5-2074	

社会構造分野 Tel/Fax: 0568-63-0564

加納 隆至	63-0542	kano@pri.kyoto-u.ac.jp
大澤 秀行	63-0543	ohsawa@pri.kyoto-u.ac.jp
鈴木 晃	63-0544	asuzuki@pri.kyoto-u.ac.jp
真方 栄子	63-0545	makata@pri.kyoto-u.ac.jp

サル類保健飼育管理施設 Tel/Fax: 0568-62-9559

松林 清明	63-0584	kmatsuba@pri.kyoto-u.ac.jp
後藤 俊二	63-0585	goto@pri.kyoto-u.ac.jp
鈴木 樹理	63-0586	suzuki@pri.kyoto-u.ac.jp
松林 伸子	63-0588	nmatsuba@pri.kyoto-u.ac.jp
三輪 宣勝	63-0590	nmiwa@pri.kyoto-u.ac.jp
熊崎 清則	63-0588	kumazaki@pri.kyoto-u.ac.jp
阿部 政光	63-0588	
釜中 慶朗	63-0588	kamanaka@pri.kyoto-u.ac.jp
前田 典彦	63-0588	maeda@pri.kyoto-u.ac.jp
橋本ちひろ	63-0588	katsuta@pri.kyoto-u.ac.jp
梅田 恵子	63-0587	umeda@pri.kyoto-u.ac.jp

思考言語分野 Tel/Fax: 0568-62-2428

松沢 哲郎	63-0547	matsuzaw@pri.kyoto-u.ac.jp
友永 雅己	63-0549	tomonaga@pri.kyoto-u.ac.jp
田中 正之	63-0548	mtanaka@pri.kyoto-u.ac.jp
酒井 道子	63-0555	sakai@pri.kyoto-u.ac.jp

認知学習分野 Tel/Fax: 0568-62-9552

小嶋 祥三	63-0551	kojima@pri.kyoto-u.ac.jp
正高 信男	63-0552	masataka@pri.kyoto-u.ac.jp
中村 克樹	63-0553	knakamur@pri.kyoto-u.ac.jp
杉浦 秀樹	63-0553	sugiura@pri.kyoto-u.ac.jp
南雲 純治	63-0554	nagumo@pri.kyoto-u.ac.jp
酒井 道子	63-0555	sakai@pri.kyoto-u.ac.jp

事務局 Fax: 0568-63-0085

事務 長	63-0511	jimuchou@pri.kyoto-u.ac.jp
庶務 掛	63-0512	shomu@pri.kyoto-u.ac.jp
共同利用掛	63-0513	kyodo@pri.kyoto-u.ac.jp
会計 掛	63-0514	kaikai@pri.kyoto-u.ac.jp
図書 室	63-0516	toshou@pri.kyoto-u.ac.jp

2. 予算概況

平成10年度経費 (単位：千円)

人	件	費	427,127
物件費	校	費	176,643
	受託	研究費	52,195
	受託	研究員費	853
	施設	整備費	50
		計	229,741
		科学研究費補助金(48件)	349,100
合	計		1,005,968

研究費取得状況 (単位：千円)

校費	教育研究学内特別経費	2,270
	外国人研究員経費	21,262
	国際シンポジウム経費	6,030
	計	29,562
	科学研究費補助金(48件)	349,100
	奨学寄附金(6件)	12,700
	合計	391,362

平成10年度 科学研究費補助金 内訳一覧

研究種別	研究代表者	補助金額 (千円)	研究課題
COE形成基礎	竹中 修	230,000	類人猿の進化と人類の成立
特別推進(2)	松沢 哲郎	21,000	チンパンジーの言語・認知機能の獲得と世代間伝播
特定(A)(1)	小嶋 祥三	24,000	心の発達・認知発達障害
“(A)(2)	中村 克樹	1,200	サルの視覚認識地図と側頭葉前腹側部及びTE野神経細胞の応答
“	三上 章允	1,900	サル連合野ニューロン相互の情報統合と時間特性の研究
“	櫻井 芳雄	500	時間情報の記憶と処理に関わる動的神経回路
基盤(A)(1)	茂原 信生	1,000	頭蓋骨の画像データベースの開発
基盤(A)(2)	庄武 孝義	4,400	ヤクニホンザルの実験動物化
基盤(B)(2)	正高 信男	400	笑いの表情の文化・比較心理学的研究
“	平井 啓久	800	染色体内構成ヘテロクロマチンの分化を標識としたヒト上科の進化
基盤(C)(2)	櫻井 芳雄	1,100	刺激と時間の各記憶に関わる動的神経回路の解析
“	渡邊 邦夫	600	最大許容量に達した野生ニホンザルの生態的特徴と個体群調節のメカニズム
“	景山 節	1,100	哺乳類組織でのカテプシンEの蛋白質分解の特異性と遺伝子工学による生理機能の解析
“	川本 芳	900	遺伝子変異からみたニホンザルの成立と分布域の展開
“	中村 伸	1,100	組織因子遺伝子のメチル化/脱メチル化による発現制御機構と血球分化
“	加納 隆至	1,900	ランドサット画像を利用したボノボとチンパンジーの生息植生の比較分析
“	森 明雄	1,300	ニホンザルのポピュレーション抑制期に現れる性成熟の遅延の生態学的研究
“	大澤 秀行	1,100	ニホンザルの繁殖戦略・とくに配偶選択の要因について
萌芽的研究	平井 啓久	600	染色体顕微切断によるカニクイザルとコモンマーモセットのゲノム解析へのアプローチ

研究種別	研究代表者	補助金額 (千円)	研 究 課 題
奨励 (A)	國松 豊	800	ニホンザル種内変異の形態学的研究
〃	中村 克樹	700	嗅周囲皮質と海馬傍回における物体記憶と空間記憶の機能分布
〃	田中 正之	1,400	チンパンジーによるチンパンジーおよびヒトとの社会的関係の認知に関する研究
〃	松村 秀一	1,200	社会集団における個体の空間分布に関する進化生態学的研究
〃	高井 正成	900	野生オナガザル類の歯牙と頭骨の形態の種内変異に関する進化的研究
〃	大蔵 聡	1,600	慢性および急性ストレスによる黄体形成ホルモン分泌抑制の脳内メカニズムの解明
〃	脇田 真清	1,600	弁別学習の脳皮質受容野特性に及ぼす影響
特別研究員 奨励費	田仲 祐介	900	視覚性連合野における異種情報の統合過程とその認知、記憶への関与の神経生理学的研究
〃	佐藤 明	900	ヒトを含めた霊長類における自己認識の実験的分析・鏡映像遅延システムによる検討
〃	杉浦 秀樹	1,200	ニホンザルにおけるクー・コールの機能の研究
〃	中村 徳子	1,200	チンパンジー乳幼児とヒト乳幼児における認知機能の発達と比較
〃	小林 洋美	900	ヒトの目の特異性とその適応的意義—形態、機能の種間比較からの検討—
〃	具田 陽一	900	霊長類における音声知覚とその神経機構
〃	泉 明宏	900	霊長類における音楽の知覚の実験的研究
〃	水谷 俊明	900	テナガザルの発声行動および音声認知の発達
〃	伊藤 浩介	900	霊長類の性格の生物学的研究
〃	鈴木 修司	1,400	ヒトとチンパンジーの意思決定に関する実験心理学的研究
〃	長谷川由香子	900	コモンマーモセットにおける胎盤吻合キメラ現象の分子細胞遺伝学的研究
〃	早川 祥子	900	野生ニホンザルのDNA父子判定による繁殖成功度の研究
〃	平田 聡	900	チンパンジーにおける他個体のもつ知識の理解
〃	保坂 和彦	1,200	野生チンパンジーの社会的道具に関する研究
〃	杉山 幸丸	1,200	野生ニホンザルの配偶者選択の行動・遺伝学的研究
〃	岡 輝樹	1,200	熱帯雨林の分断化がテナガザルの社会に及ぼす影響に関する行動生態学的及び遺伝学的研究
国際学術	片山 一道	3,600	ポリネシア人の身体特徴の特異性に関する生物人類学的研究
〃	大澤 秀行	2,700	アフリカ熱帯林における霊長類の生態的適応研究
〃	加納 隆至	8,500	ボノボ (<i>Pan Paniscus</i>) の分布と生態的特性
〃	茂原 信生	5,300	東アジアのヒト上科の起源と進化
〃	杉山 幸丸	5,800	西アフリカの野生チンパンジーの比較行動・生態学的研究
〃	松沢 哲郎	3,700	知性に関する比較認知科学的研究
合 計	48件	349,100	

3. 図書

1999年3月末現在、本研究所図書室に所蔵されている資料は、以下のとおりである。

(1) 蔵書冊数（製本雑誌を含む）

和書： 5,725 冊

洋書： 12,654 冊

合計： 18,379 冊

(2) 別刷点数

別刷： 63,845 点

(3) 和文雑誌・新聞および中国文雑誌リスト

雑誌名	所蔵巻号	期間
アフリカ研究 (アフリカ研究会)	1(1-2)	1963-64
アフリカ研究 (日本アフリカ学会)	1-30	1964-87
母性衛生	26(1-2, 4), 27-29	1985-88
Clinical Neuroscience	1(3), 2(3-4, 6-12), 3	1983-85
治療学	7(5-6), 8(3, 6), 9(1, 3, 6), 11(1, 6), 15(5)	1981-85
動物学雑誌	69-71, 79(11-12), 81-92	1960-83
動物生理	1-4, 5(1-3), 6(1)	1984-89
ドクメンテーション研究	23-29, 30(1-3)	1973-80
第四紀研究	1(2-4, 6-7), 2-3, 4(2-4), 5-7, 9(2), 10-11, 12(1, 4), 13(3), 14, 15(2), 16(3), 17(2), 18(2, 4), 19, 20(1-2), 21(1, 3-4), 22(1-2, 4), 23-28, 29(2)	1958-90
ファルマシア	22-26	1986-90
学術月報	21(10, 12), 22-51+	1969-98
学術の動向	1-3+	1996-98
現代性教育研究	24(10), 36(10), 37(12)	1977-79
言語	5, 6(1-6, 8-13), 7-18, 19(1-6, 8-12), 20-27+	1976-98
ホルモンと臨床	19-32, 33(1-3, 5-12), 34(1-6), 35-37, 38-40, 41(1-2, 4-12), 42(1-5, 7-12), 43(1-2, 5-12), 44-46+	1971-98
遺傳	30(6-11, 13), 31-52+	1976-98
週刊医学のあゆみ	71(9), 75(5-13), 76-80, 81(1), 98(9), 127(5)	1969-83
医学と生物学	82, 83(1-4, 6), 84-99, 100(1-4)	1971-80
IMAGO	4(7, 13), 5(1), 3(5, 10-11)	1992-94
Isotope News	358-538+	1984-99
Japanese Journal of Sports Sciences	1-4, 5(1-7)	1982-86
人類学研究	1-2, 3(1-2), 6, 7(3-4)	1954-60
人類学輯報	1-6, 8-12, 14, 16, 18-19, 21-25, 28-36	1948-67
人類学雑誌	56(3, 10-11), 57(3, 6-7, 10-11), 58(1, 3, 5, 7-8, 10), 59(2, 7, 9-12), 60(1, 3), 61(4), 62(1-3), 63(3, 5-6), 64(3), 65(1-4), 66(1, 3-5), 67-71, 72(1-3), 73-74, 75(2-5), 76(2, 4-5), 77-83, 84(1-3), 85(2-4), 86-99	1941-91
人類科学	5-8, 11, 14, 18-19, 21, 27, 29-40	1952-87

雑誌名	所蔵巻号	期間
季刊人類学	1(4), 12(1), 15(4), 16(1, 3-4)	1970-85
自主講座	1-6, 8-23, 25-34, 36-66, 71-75, 77-80, 82	1971-78
情報処理	17(12), 18(1-4, 6-12), 19-21, 22(1-2, 4-7)	1976-81
条件反射	1-12	1939-44
条件反射	13	1948-48
条件反射	14-113	1961-73
助産婦雑誌	39(3-12), 40(2-12), 43(2-3)	1985-89
助成研究	1-4+	1998-99
助成財団	1, 3-28, 30, 33-35, 37-40	1987-95
科学	38(4-12), 39-68+	1968-98
科学朝日	28(2, 4-6, 8-11), 29-37, 38(1-8, 10-12), 39-55, 56(1-3)	1968-96
解剖学雑誌	24(2-4), 25-27, 28(3-6), 29, 30(1-5), 31-69, 70(1-5)	1949-95
感覚統合障害研究	1(1), 3-4, 5(1)	1988-94
からだの科学	158	1991-91
からだの科学 増刊	5-6, 21	1987-89
健康な子ども	17(1), 18(4, 6-9)	1988-89
基礎心理学研究	1-2, 3(1), 4, 5(2)	1982-86
公害研究	1(1-3)	1971-72
こころの科学	30-32, 35, 39, 41-45, 47-48, 51-53, 55-58, 60	1990-95
MASIS news	4(5-6, 8-11), 5(2-12), 6, 7(1-3, 5-12), 8-12, 13(1-2, 4), 14(3, 6-12), 15(1-5, 8-12), 16(2-5)	1983-95
ミクروسコピア	2(4), 5(2-4), 6-7, 8(1-2, 4), 9, 10(1-2)	1985-93
民族学研究 (日本民族学協会)	12(1-2, 4), 13(4)	1947-48
民族学研究 (日本民族学会)	29-33, 35-38	1964-74
モダンメディスン	17(3), 18(1-7), 19(7, 10)	1988-90
Molecular Medicine	30-35+	1993-98
モンキー	1-42+	1957-98
日本不妊学会雑誌	21(1, 3-4), 22(4), 25(4), 29(1-3), 30, 31(1, 3-4), 32(1-2, 4), 33(1-2, 4), 34(1-2, 4)	1976-89
日本学会議月報	9(1), 10, 11(2, 11-12), 12(1-7, 10-12), 13-14, 15(4-11), 16(1-2, 5-11), 17, 18(1-5, 7-12), 19(1-4, 6-12), 20, 21(1-5, 7-12), 22(1-4, 6, 8-12), 23(2, 4-7), 24(5-11), 28, 29(1-6, 10-12), 30-35	1968-94
日本平滑筋学会雑誌	12(2-3), 13(1-4)	1976-77
日本法医学雑誌	25-26, 27(1-3, 6), 28-36, 37(1-3, 5-6), 38-48, 49(1-4)	1971-95
日本醫事新報	2459, 2461, 2464-2466, 2476-2592	1971-73
日本医史学雑誌	28(2-4), 29-30, 31(1-3), 32-35	1982-89
日本内分泌学会雑誌	51(9-12), 52-53, 54(1-8, 10-12), 55-56, 57(1-3, 5-12), 58, 59(1-3, 10-12), 60(1-8), 61(4-12), 62, 63(1-3)	1975-87
日本臨牀	33(6), 37(6), 39(2), 40(2, 5, 7, 12), 41(8), 43(4), 46(5), 48(11)	1975-90
日本産科婦人科学会雑誌	26(8), 29(5, 8, 11), 30(11), 31(8, 10, 11), 32(10-11), 33(4), 34(1, 3), 35(1, 12), 36(1-8, 11-12), 37(1-11), 38(1-4)	1974-86
日本生気象学会雑誌	16(1-2), 17-18, 19(1, 3), 20(1-2), 21, 22(1-2), 23(1-2), 24(1)	1974-87

雑誌名	所蔵巻号	期間
日本生理学雑誌	26(2), 27(2), 28(5, 8), 30(2-7, 9-12), 31-51, 52(1-6, 8-12), 56(6, 8-10)	1964-95
日本生態学会誌	15-19	1965-69
日本體質学雑誌	17(4-6), 18-19, 20(1-2, 4-6), 21(1-3, 5-6), 22, 23(1-4, 6), 24(1)	1952-59
脳波と筋電図	1-6, 7(1-2, 4), 8-12, 13(2-4), 14(2-4), 15(3-4), 16-22, 23(2-4), 24(1)	1972-96
脳研究	3-6	1949-50
脳と神経	24-45	1972-93
農林省林業試験場年報	45	1970-70
林業試験場研究報告	48, 55, 75, 246-305, 307-314, 316-318, 320-321, 323-325, 327-328	1972-84
林業試験場研究報告. 林業	331-334, 336-337, 339, 341-344, 346, 348-349, 351, 353-354	1984-89
林業試験場研究報告. 林業・林産	355	1989-89
臨床科学	11(1-6, 10), 13(4), 17(9), 19(6, 11); 20(3, 5, 10-11)	1975-86
ラボラトリーアニマル	1-4, 5(1)	1984-88
壺長類研究	1-14+	1985-98
臨床検査	15(1, 3-12), 16-42+	1971-98
最新医学	26-29, 30(1-11)	1971-75
産婦人科の世界	23-24, 25(1), 34(8)	1971-82
産科と婦人科	38(1-3, 5-12), 39(1-11), 40(1)	1971-73
生物物理	6(1), 10(3, 6), 11-14, 15(1)	1966-75
生物科学	28-50+	1976-98
生物科学ニュース	65-112, 114-328+	1977-99
生理生態	1-17	1947-76
生体の科学	21(5-7), 22-25, 26(1-3, 6), 27-41, 42(1, 3-4, 6), 43-49+	1970-98
神経研究の進歩	10(4), 13(4), 16-19, 21(4), 22(4-6), 24(6), 25(1-2, 5), 26(2, 5-6), 30(5-6), 31(4, 6), 32(3-6)	1966-88
神経精神薬理	7(1-7, 9-12)	1985-85
心理学研究	47(6), 48(2-6), 49-53, 54(1-2), 55-58, 59(1-5)	1977-88
姿勢研究	1-11	1981-92
自然	23-38, 39(1-5)	1968-84
自然史研究	1	1968-84
総合臨牀	18(5), 25(9-10), 31(2, 10), 33(11)	1969-84
体力科学	33-38, 39(1-5), 40-41, 42(2-5), 43(2-6)	1984-94
代謝	23-29	1986-92
蛋白質・核酸・酵素	6(11), 7(7, 13), 8(5), 9(4-12), 10(1-6, 8-12), 11-14, 15(1-4, 6-12), 16-34, 35(1-13, 15-16), 36(2-15), 37(1-10, 12-16), 38(1-2, 4-5, 8-9, 11-16), 39, 40(1-9, 11-17)	1961-93
東南アジア研究	1-4, 2-36+	1963-98
土の声・民の声	84-94	1978-79
在来家畜調査団報告	1-5	1964-72
在来家畜研究会報告	6-10	1974-83
全日本鍼灸学会雑誌	34, 35(1)	1984-85
科学新聞	1679-1685, 1687-1756, 1758-1856, 1858-2745+	1977-99

雜誌名	所藏卷号	期間
地質科学 (中国雜誌)	1973-1975, 1976(1-3), 1977-1990	1973-90
動物学報 (中国雜誌)	19-21, 22(1-2, 4), 23-40, 41(2-4), 42, 43(1-3)	1973-97
動物学研究 (中国雜誌)	2, 3(1), 4(1, 3-4), 5(1, 3-4), 6-12, 13(1-3), 14-19+	1981-98
人類学学報 (中国雜誌)	1(1-2), 2-17+	1982-98
考古学報 (中国雜誌)	1973-1990	1973-90
古脊椎動物学報 (中国雜誌)	22-36+	1984-98
古脊椎動物与古人類 (中国雜誌)	11(1-2), 12-13, 14(1-3), 15-16, 17(1), 18-19, 20(1-3), 21(2-4)	1973-83
植物学報 (中国雜誌)	15(1-2), 16-32	1973-90

(4) 欧文雜誌リスト

雜誌名	所藏卷号	期間
Abstracts (Society for Neuroscience)	3-20	1977-94
Abstracts and Reviews in Behavioral Biology	9	1972-72
Acta Endocrinologica	75-80	1974-75
Acta Endocrinologica. Supplementum	181-201	1974-75
Acta Neurobiologiae Experimentalis	30(4), 31-56	1970-96
Acta Neurobiologiae Experimentalis. Supplementum	1	1971-71
Acta Physiologica Scandinavica	78-137	1970-89
Acta Physiologica Scandinavica. Supplementum	332-586	1969-89
Acta Physiologica Scandinavica. Special Supplementum	1978	1978-78
Advances in Enzymology and Related Areas of Molecular Biology	40-56	1974-84
Advances in Protein Chemistry	28-36	1974-84
African Journal of Ecology	17-36+	1979-98
American Anthropologist N.S.	70-99, 100(1-3)+	1968-98
The American Journal of Anatomy	139-192	1974-91
The American Journal of Human Biology	9-10+	1997-98
The American Journal of Human Genetics	20-63+	1968-98
American Journal of Obstetrics and Gynecology	109(3-8), 110-147	1971-83
American Journal of Physical Anthropology. N. S.	10-11, 13-14, 17-107+	1952-98
American Journal of Physical Medicine	50-57	1971-78
American Journal of Physiology	222-243	1972-82
American Journal of Physiology. Regulatory, Integrative and Comparative Physiology	1-10	1977-81
American Journal of Primatology	1-46+	1981-98
The American Naturalist	106-152+	1972-98
The American psychologist	7(1, 3-6), 29-51	1952-96
Analytical Biochemistry	57-135	1974-83
The Anatomical Record	166-234, 235(1)	1970-93
Anatomischer Anzeiger	126-173	1970-91
Animal Behaviour	17-56+	1969-98
Animal Cognition	2+	1999-99
Animal Learning and Behavior	1-19, 20(1-2, 4), 21-26+	1973-98
Annals de la Fondation Fyssen	1-4, 7-8	1985-93

雜誌名	所藏卷号	期間
Annals of Anatomy	174-177	1992-95
Annals of the New York Academy of Sciences	115(2), 117(1), 118(12, 21), 134(2), 147(4), 156(2), 157(2), 159(3), 160(1), 162(1), 164(3), 166(3), 167(1), 169(1, 3), 299, 331, 341-342, 344, 346, 370, 374, 425, 453, 473, 500, 512, 560, 620	1964-91
Annual Review of Biochemistry	1-3, 5-10, 18-19, 21-22, 25-26, 35-41, 43-67+	1932-98
Annual Review of Ecology and Systematics	1-29+	1970-98
Annual Review of Physiology	25-56	1963-94
Annual Review of Psychology	8-10, 16-46, 48-49+	1957-98
Anthropological Quarterly	41-71+	1968-98
Anthropologie	72-74, 100-102	1968-98
Anthropologischer Anzeiger	31-53	1968-95
Archives Italiennes de Biologie	106-113	1968-75
Archives Suisses d'Anthropologie Generale	32-34, 37	1967-73
Australian Journal of Zoology	22-32	1974-84
Australian Journal of Zoology. Supplementary series	24-103	1974-84
Behavior Research Methods and Instrumentation	1-15	1969-83
Behavior Research Methods, Instruments, and Computers	16-30+	1984-98
Behavioral and Brain Sciences	1-13, 15	1978-92
Behavioral and Neural Biology	25-62	1979-94
Behavioral Biology	7-24	1972-78
Behavioral Ecology and Sociobiology	1-12, 13(1-3), 14-44+	1976-98
Behavioral Neuroscience	97-112+	1983-98
Behavioral Science	1-7, 10-22	1956-77
Behaviour	33-135+	1969-98
Behavioural Brain Research	2-6, 8-16, 18-55	1981-93
Bibliography of Reproduction	17-26	1971-75
Biochemical and Biophysical Research Communications	38-125	1970-84
Biochemical Genetics	16-35, 36(1-10)+	1978-98
Biochemical Journal. Cellular Aspects.	186-216	1980-83
Biochemical Journal. Molecular Aspects.	185-215	1980-83
Biochemical Society Transactions	8-11	1980-83
Biochemistry	13-23	1974-84
Biochimica et Biophysica Acta.	27-36, 49, 51, 53-54, 60	1958-62
Biochimica et Biophysica Acta. Protein Structure	P30-P68, P70-P76	1974-81
Biochimica et Biophysica Acta. Protein Structure and Molecular Enzymology	P1-P10	1982-82
Biochimica et Biophysica Acta. Specialized Section on Nucleic Acids and Related Subjects.	55	1962-62
Biological Conservation	43-87+	1988-99
Biology of the Neonate	26-29	1975-76
Blood Vessels	19-28	1982-91
Brain	84-107, 109-115, 120-121+	1961-98

雜 誌 名	所 藏 卷 号	期 間
Brain and Cognition	30-38+	1996-98
Brain and Language	3-41	1976-91
Brain, Behavior and Evolution	1-52	1968-98
Brain, Behavior and Immunity	1-3	1987-89
Brain Research	1-312, 314-387, 389-501, 503-599	1966-92
Brain Research Bulletin	3-17, 19-23	1978-89
Brain Research Reviews	1-4, 5(1-2), 6-17	1979-92
Bulletin de l'Académie Malgache N.S.	44(2), 52(1-2), 53(1-2)	1966-75
Bulletin of the Psychonomic Society	1-31	1973-93
Bulletins et Mémoires de la Société d'Anthropologie de Paris. Sér.12	3-4, 6	1968-70
The Canadian Journal of Neurological Sciences	4-19	1977-92
Canadian Journal of Psychology	19-30	1965-76
Carnivore	2(3-4), 3-7	1980-84
Cell	52(3-4), 53(2-6), 54-65, 66(1, 3-6), 67-75	1988-93
Child Development	62-69+	1991-98
Cladistics	1-14+	1985-98
Clinical Microbiology Newsletter	4(19-24), 5-6, 7(1-7, 9-24), 8-16, 17(1-15), 18(1-2, 4-24), 19-20	1982-98
Cognition	38-69+	1991-98
Cognition and Brain Theory	4	1981-81
Communications in Behavioral Biology.Pt.A.	1-6	1968-71
Communications in Behavioral Biology.Pt.B.	1-8	1968-71
Comptes rendus de l'Académie des sciences. Série II, Sciences de la terre et des planetes	328+	1999-99
Conditional Reflex	4-6	1969-71
Cortex	9-11	1973-75
CSA Neurosciences Abstracts	1	1983-83
Current Anthropology	1-39+	1960-98
Current Contents.Behavioral, Social & Management Science	1(1-19, 21, 23-42), 2	1969-70
Current Contents.Behavioral, Social and Educational Sciences	3-5	1971-73
Current Contents.Life Sciences	12-15, 16(1-17, 19-52), 19-21, 22(1-2, 4-52), 23-24, 25(1-47, 49-52), 26-33, 34(1-4)	1969-91
Current Contents.Social & Behavioral Sciences	6(6-52), 7(1-8)	1974-75
Current Contents on Diskette (Life Science)	34-40	1991-97
Current Contents on Diskette (Life Science) With Abstracts	37-41+	1994-98
Current Opinion in Neurobiology	9+	1999-99
Current Primate References	1967(12), 1968-1998+	1967-98
Developmental Brain Research	1-10, 12-70	1981-92
Developmental Dynamics	193-198	1992-93
Developmental Psychobiology	15-16, 17(1-2, 4, 6), 18-19, 22-33	1982-98
Developmental Psychology	1-34+	1969-98

雜誌名	所藏卷号	期間
East African Wildlife Journal	15-16	1977-78
Ecological Monographs	40-68+	1970-98
Electroencephalography and Clinical Neurophysiology	1-41, 48-85	1949-92
Electromyography	11	1971-71
Electromyography and Clinical Neurophysiology	12-18	1972-78
Endocrinology	90-100, 101(1-4, 6), 102-133, 134(1-5), 135-139+	1972-98
Ethology	71-104+	1986-98
Ethology and Sociobiology	1(1-4), 2(1), 5-17	1979-96
Evolution	30-52+	1976-98
Evolution and Human Behavior	18-19+	1997-98
Evolutionary Anthropology	1(1), 2-5	1992-96
Excerpta Medica.Sect.1	22-24	1968-70
Excerpta Medica.Sect.10	24, 25(1-10)	1971-72
Experimental Brain Research	1-30, 31(1-2, 4), 32-102	1966-94
Experimental Neurology	1-118	1959-92
The FASEB Journal	1-8, 9(1-11, 13-14), 10-12+	1987-98
Federation Proceedings	29-46	1970-87
Fertility and Sterility	23-24, 25(1-3, 7-12), 26-38	1972-82
Folia Primatologica	1-69+	1963-98
General and Comparative Endocrinology	46-60	1982-85
Genetics	88-150+	1978-98
Gorilla	8-21+	1984-98
Hereditas	96-123	1982-95
Hormones and Behavior	2-16	1971-82
Human Biology	40-70+	1968-98
Human Ecology	2-26+	1974-98
Human Evolution	1(1-5), 2-12+	1986-97
Human Molecular Genetics	1-5, 6(2-13)	1992-97
Infant Behavior and Development	19-21+	1996-98
International Immunology	1, 2(1-10)	1989-90
International Journal of Andrology	1-12	1978-89
International Journal of Andrology.Supplement	1-2	1978-78
International Journal of Neuroscience	21-35, 38-64, 67-72	1983-93
International Journal of Osteoarchaeology	1-8+	1991-98
International Journal of Primatology	1-19+	1980-98
IPPL Newsletter	[1-5], [10-13], 14-22, 23(1-2), 24-25+	1974-98
IUCN/SSC Primate Specialist Group Newsletter	1-4	1981-84
Japanese Journal of Physiology	15, 16(2-6), 17(1-3, 5-6), 18-21, 22(2-6), 23-28, 29(2-4), 30-38	1965-88
Japanese Psychological Research	18(4), 19-28, 29(2-4), 30(1-2)	1976-88
Journal of the Acoustical Society of America	83-88, 89(1-3, 5-6), 90(1, 3, 5-6), 91(1-3, 5-6), 92(1-3, 5-6), 93(1-3, 5-6), 94(1-2, 4-6), 95(1-4, 6), 96(1-4, 6), 97(1-4, 6), 98(1-4, 6), 99(1-3, 5-6), 100(1-3, 5-6)	1988-96

雜誌名	所藏卷号	期間
Journal of the American Veterinary Medical Association	60-163	1972-73
The Journal of Animal Ecology	39-67+	1970-98
Journal of Anthropological Research	29-52	1973-96
Journal of Applied Physiology	32-41	1972-76
Journal of Applied Physiology. Respiratory, Environmental and Exercise Physiology	42-49	1977-80
Journal of Archaeological Science	26+	1999-99
Journal of Biochemistry	63-117, 118(1-5), 119-120	1968-96
The Journal of Biological Chemistry	249-273+	1974-98
Journal of Biomechanics	7-13, 14(1-2)	1974-81
Journal of the Bombay Natural History Society	58(2-3), 59(1-2)	1961-62
Journal of Bone and Joint Surgery. American Volume	52-59	1970-77
Journal of Bone and Joint Surgery. British Volume	52-59	1970-77
Journal of Child Language	17-25+	1990-98
Journal of Cognitive Neuroscience	11+	1999-99
Journal of Comparative Neurology	138-276, 278	1970-88
Journal of Comparative and Physiological Psychology	59-96	1965-82
Journal of Comparative Psychology	97-112+	1983-98
The Journal of Ecology .	58-86+	1970-98
Journal of Endocrinology	49-67	1971-75
Journal of Ethology	5-7	1987-89
Journal of the Experimental Analysis of Behavior	1-67, 68(2-3), 69-70	1958-98
Journal of Experimental Child Psychology	51-66, 67(2-3), 68-71	1991-98
Journal of Experimental Psychology	37-39, 40(1-2, 4-6), 41, 42(1-2, 4-6), 43, 45(1-3, 5-6), 46, 47(1-2, 4-6), 48, 57-68, 79-103	1947-74
Journal of Experimental Psychology: Animal Behavior Processes	1-24+	1975-98
Journal of Experimental Psychology: General	104-127+	1975-98
Journal of Experimental Psychology. Human Learning and Memory	1-7	1975-81
Journal of Experimental Psychology: Human Perception and Performance	1-22, 23(1-5), 24+	1975-98
Journal of Experimental Psychology: Learning, Memory, and Cognition	8-15, 16(1, 3-6), 17-24+	1982-98
The Journal of General Physiology	12-22, 71-100, 103-104	1929-94
Journal of Human Ergology	1-14, 18(2), 20(1), 21	1972-92
Journal of Human Evolution	1-35+	1972-98
Journal of Immunology	136-137, 138(1-4)	1986-87
Journal of Mammalian Evolution	1-5+	1993-98
Journal of Mammalogy	52-79+	1971-98
Journal of Medical Primatology	1-27+	1972-98
Journal of Molecular Evolution	3-47+	1974-98
Journal of Neurochemistry	22-32, 33(1-2, 4-6), 34-43	1974-84
Journal of Neurophysiology	29, 31-38	1966-75

雜誌名	所藏卷号	期間
Journal of Neuroscience Methods	1, 3-9	1979-83
Journal of Physiology	106-144, 145(1, 3), 146-147, 148(1-2), 149(1, 3), 150-489	1947-95
Journal of Reproduction and Fertility	32-114+	1973-98
Journal of Speech and Hearing Research	34-35, 36(1, 3-6), 37-38, 39(3-6),40-41+	1991-98
The Journal of the Royal Antropological Institute	1-4+	1995-98
Journal of Theoretical Biolgy	56-69, 196-197+	1976-99
Journal of Tropical Ecology	1-14+	1985-98
Journal of Vascular Research	29-35+	1992-98
The Journal of Wildlife Management	33-62+	1969-98
Laboratory Animal Care	20	1970-70
Laboratory Animal Science	21-48+	1971-98
Laboratory Animals	1-28, 29(2-4), 30-32+	1967-98
Laboratory Primate Newsletter	4-34, 35(1, 3-4), 36-37+	1965-98
Learning and Motivation	22-29+	1991-98
Life Sciences.Pt.1	11, 12(1-9)	1972-73
Malayan Nature Journal	17, 18(1)	1963-64
Mammalia	44-61, 62(2-4)+	1980-98
Man N.S.	3-29	1968-94
Memory and Cognition	1-19, 20(1-5), 21-26+	1973-98
Molecular Brain Research	1, 3-16	1986-92
National Geographic	146-194+	1974-98
Natural History	102(3-12), 103-105, 106(1-2)	1993-97
Nature	166-167, 169-180, 185-397+	1950-99
Nature Genetics	1-11, 12(1-3), 13-20+	1992-98
Nature Neuroscience	2+	1999-99
Nature.New Biology	229-246	1971-73
Nature.Physical Science	229-246	1971-73
Neurobiology of Aging	15-19	1994-98
Neurobiology of Learning and Memory	63-70+	1995-98
Neuroendocrinology	7-50	1971-89
Neuropharmacology	25-31	1986-92
Neuropsychologia	1-36	1963-98
Neuroreport	2(1-2, 7-8), 3(1, 7, 9-12), 4(1-3,5-7,10-12)	1991-93
Neuroscience	1-63	1976-94
Neuroscience Abstracts	2	1976-76
Neuroscience Letters	2-116, 118-140, 142-146	1976-92
Neuroscience Letters.Supplement	1-29	1978-87
Neuroscience Research	1-15, 16(1-3), 17,18(3-4), 19(1-2,4), 20(2-4),21(2-3), 22(2)	1984-95
Neuroscience Research.Supplement	1-14, 16	1985-91
Neuroscience Research Communications	1-5, 6(1)	1987-90
Neuroscience Research Program Bulletin	9-12, 13(1-3), 14(1-2), 15-17	1971-79
Nucleic Acids Research	19-24	1991-96
Oikos	25-83	1974-98

雜誌名	所藏卷号	期間
Oryx	12-13, 14(1-4), 15(1-5), 16(1-3)	1973-82
Perception	28+	1999-99
Perception and Psychophysics	19-60+	1976-98
Perceptual and Motor Skills	28-43	1969-76
Physics Today	41(9-12), 42-44, 45(1-5, 7-12), 46(1-11), 47(1-12), 48(1-10, 12), 49(1-2, 5-12), 50(1-2, 4-12)	1988-97
Physiological Psychology	1-14	1973-86
Physiological Reviews	50-69, 70(1), 76-78+	1970-98
Physiological Zoology	45-53	1972-80
The Physiologist	13-18, 19(1, 4), 20, 22-23	1970-80
Physiology and Behavior	1-48, 49(1-3)	1966-91
Physiology and Ecology Japan	18-31+	1981-95
Primate Conservation	5-9	1985-92
Primate Eye	30-57, 59-64, 66-67+	1986-99
Primate News	[5-24]	1967-90
Primate Report	8-44, 53+	1981-99
Primates	1-39+	1957-98
Proceedings of the Australian Physiological and Pharmacological Society	1(1-2), 2(1), 3(1), 4(2), 5(1-2), 6-12, 13(1), 14(2)	1970-83
Proceedings of the National Academy of Sciences of the United States of America	14-15, 65-67, 71-79, 80(1-13, 15-24), 81-95+	1928-98
Proceedings of the Royal Society of London. Ser.B, Biological Sciences	175(1039-1041), 176(1042)	1970-70
Prostaglandins	1-13	1972-77
Psychobiology	15-26	1987-98
Psychological Abstracts	39-62, 64-68, 69(4-6), 70	1965-83
Psychological Bulletin	38(2-3, 5-8), 40-86, 87(1-3), 88-122+	1941-97
Psychological Review	17(1-2), 54, 56(1, 3-6), 57-59, 60(1-2, 4-6), 62-63, 64(3-6), 65-105+	1910-98
Psychonomic Bulletin and Review	1-5+	1994-98
Psychonomic Science	1-11, 12(1-4), 13(4-6), 14-29	1964-72
The Quarterly Journal of Experimental Psychology Section A	43-51+	1991-98
The Quarterly Journal of Experimental Psychology Section B	43-51+	1991-98
Recent Literature of Mammalogy	55-66	1974-85
Researches on Population Ecology	8-9	1966-67
Science N.S.	151-283+	1966-99
Scientific American N.S.	126-151, 217(4-6), 218, 219(1-3, 6), 220-279+	1921-98
The Scientific Reports of the Whales Research Institute	1-5, 10, 16-38	1948-87
The Scientist	2-3, 4(1, 14)	1988-90
Southwestern Journal of Anthropology	24-28	1968-72
Soviet Anthropology and Archeology	6(4), 7-18	1967-79
Soviet Psychology	6(3-4), 7-8, 9(1-2)	1968-71

雑誌名	所蔵巻号	期間
Species	25-28	1995-97
Symposia of the Zoological Society of London	1-4, 8, 10, 13-15, 17-18, 21, 23-24, 26, 33, 46, 48-49, 51, 60	1960-88
Systematic Biology	41-47+	1992-98
Systematic Zoology	25-40	1976-91
La Terre et la vie	30-36, 37(1-2), 38(1-2), 39-53+	1976-98
Trends in Neurosciences	1-3, 4(1-6, 8-12), 5(1-11), 6(1-7, 9-12), 7(1-10, 12), 8-10, 11(1-3, 5-9, 11-12), 12(1-7, 9-12), 13(2, 4-6, 8-12), 14(3)	1978-91
Vision Research	1-38+	1961-98
Wildlife Monographs	19-141+	1970-98
Wildlife Society Bulletin	1-3, 23-25+	1973-97
Yearbook of Physical Anthropology	3-8, 10-11, 13-15, 18-40+	1947-97
Zeitschrift für Morphologie und Anthropologie	59(3), 60-82+	1967-98
Zeitschrift für Säugetierkunde	1-3, 4(1-2, 4-6), 5-7	1926-32
Zeitschrift für Tierpsychologie	1, 52-70	1937-85
Zeitschrift für Versuchstierkunde	14-20	1972-78
Zoological Science	1-13	1984-96
Нейрофизиология	2-4, 5(2-6), 6-7	1970-75

(5) 継続図書リスト

書名	所蔵巻号	期間	請求記号
Advances in Child Development and Behavior	1-26+	1963-1996	159.92 A
Advances in the Study of Behavior	1-26+	1965-1997	159.929+591.5 A
Contributions to Primatology	1-26	1974-1991	599.8 C
Evolutionary Biology	1-30+	1967-1997	574/578 E
Modern Quaternary Research in Southeast Asia	1-15+	1975-1997	551.79(59) M
Nebraska Symposium on Motivation	16-44+	1968-1996	159.94 N
Oxford Surveys in Evolutionary Biology	1-9	1984-1993	576.1 O
The Psychology of Learning and Motivation	1-37+	1967-1997	159.94+159.95 P

霊長類研究所図書室利用規定

I. 開室時間と休室

1. 開室時間
平日：9時から17時まで。
2. 休室
土曜日、日曜日、国民の祝祭日、年末・年始は休室とする。
その他の臨時休室は、その都度掲示する。

II. 閲覧

1. 閲覧者の資格
 - 1) 本研究所の所員。
 - 2) 本研究所の共同利用研究員で、閲覧者カードを提出する者。
 - 3) 1)、2)以外の、京都大学に所属する者で、所属図書施設の紹介のある者。
 - 4) 本研究所教職員の紹介のある者。
2. 閲覧
 - 1) 閲覧者は図書室内で図書（単行本、雑誌、その他の資料）を自由に閲覧できる。
 - 2) 閲覧後の図書は必ずもとの場所にもどす。

III. 貸出及び返却

1. IIの1の1)及び2)の該当者は、下記に従い図書を借用できる。すべての借用資料は、原則として所外に持ち出すことはできない。
 - 1) 借用資料の種類と借用方法
 - a. 単行本
 - (1) 単行本は1カ月間借用できる。
 - (2) 借用時には、ブックカードおよび代本版用紙に必要事項を記入する。ブックカードは所定の箱に入れ、代本版用紙は代本版の背に挿入して、書架上の本のあった位置に置く。
 - b. 製本雑誌
 - (1) 製本雑誌は3日間借用できる。
 - (2) 借用方法は単行本に準じる。
 - c. 未製本雑誌
 - (1) 未製本の雑誌は15時から翌朝10時までの間に限り借用できる。
 - (2) 借用時には貸出カードに必要事項を記入する。
 - d. 別刷
 - (1) 別刷は開室時間中に図書室内でのみ利用できる。

(2) 利用後は、返却台の箱に返却する。

e. 他機関からの借用資料

- (1) 他機関からの借用資料は、開室時間中の図書室内での利用に限る。
 - (2) 利用後は図書係員に返却する。
 - 2) 参考図書その他禁帯出扱いの図書は貸出さない。
 - 3) 借用中の資料を転貸してはならない。
 - 4) 再手続きをすることにより貸出期限の延長ができる。ただし、他に借用希望者がある時は、そちらを優先する。
 - 5) 借用後の図書は返却台に返却する。
2. IIの1の3)の該当者は、所属の図書施設を通じて借用を依頼することができる。借用資料は単行本のみで、所属図書施設内での利用に限る。

借用期限は2週間とするが、本研究所所員からの要請があった場合には、借用期限内であっても、速やかに返却することとする。

IV. 総点検及び長期貸出

1. 毎年1回図書の総点検を行う。この時は、貸出期限内外を問わず、すべての図書を返却する。
2. 総点検期間中、原則として図書室は休室とする。
3. 図書委員会により研究室等への備え付けが認められた時は、長期貸出扱いとする。長期貸出期間は1年で、長期貸出扱いの更新は総点検時に行う。

V. その他

1. 資料を紛失したり汚損した場合は、代本または相当の代金で補わなければならない。
2. 借用資料を期日までに返却しなかった場合、以後の貸出を一定期間停止されることがある。
3. 書庫および閲覧室内は禁煙とする。

(昭和51年制定)

平成10年7月8日一部改正)

4. 資料

霊長類研究所の所蔵する資料は、骨格標本、化石模型、液浸標本などからなり、多くがデータベース化されている。資料は、基本的にすべて公開されており、資料委員会の許可のもと、使用希望者に提供される。

(1) 霊長類骨格資料

現在、登録された標本は、別表のように、6445体にのぼる。その4分の3はマカク類を中心とした旧世界ザルである。新世界ザルの標本は、約1400体ある。類人猿およびツバイを含む原猿類の標本は、それぞれ数十点ずつである。

骨格標本は、研究所新棟4階の骨格資料室の移動式標本架に保管されている。種ごとに分けられ、種のなかでは標本番号の順に棚に並べられている。資料室に設置されたコンピューター上で骨格標本データベースの検索が可能である。データベースで利用できる情報は、標本番号、種番号、属名、種名、登録日、性別、体重、座高、前胴長などである。

(2) 霊長類以外の骨格標本

霊長類以外にも、主として日本産のタヌキ、キツネ、ツキノワグマ、テン、イタチ、イノシシ、シカなどの骨格標本を保管している。これらの標本も、骨格資料室の移動式標本架に配置されており、データベースによって検索できる。

(3) 化石模型標本

新棟4階の展示資料室において、主として化石人類、化石霊長類の模型標本を保管している。そのなかから、代表的な化石の模型を研究所見学者むけに展示している。また、比較研究用の資料として所外の研究者にも利用されている。化石模型の分類名、産地、部位などは、データベースに入力されている。

(4) その他の標本

液浸標本数百点、被毛標本数十点が保管されている。液浸標本は、共同利用研究者などを対象に、研究や教育の資料として提供されている。これらについても、データベース化が進行中である。

以上、本研究所の骨格資料は電子データベース化され、国内外の研究者に有効に利用されて

いる。資料委員会は、新しい標本の作製・受け入れもおこなっており、資料の一層の充実をめざしている。今後、野外調査などの際に採集した霊長類の骨格その他の資料のデータ登録を希望する方は、本研究所資料委員会までご連絡いただきたい。本研究所資料室で登録・保管する他、データのみの登録も受けつけている。(文責：國松 豊)

(平成10年度) 霊長類骨格資料

和名	学名	標本数
類人猿	Hominoidea	75
テナガザル	<i>Hylobates</i> spp.	50
チンパンジー	<i>Pan troglodytes</i>	22
ゴリラ	<i>Gorilla gorilla</i>	2
オランウータン	<i>Pongo pygmaeus</i>	1
旧世界ザル	Cercopithecoidea	4907
マカク属	<i>Macaca</i> spp.	3303
ラングール属	<i>Presbytis</i> spp.	174
コロブス属	<i>Colobus</i> spp.	362
コバナテングザル属	<i>Simias concolor</i>	132
グエノン属	<i>Cercopithecus</i> spp.	524
バタス属	<i>Erythrocebus patas</i>	15
マンガベイ属	<i>Cercocebus</i> spp.	15
ヒヒ属	<i>Papio</i> spp.	365
マンドリル属	<i>Mandrillus</i> spp.	17
新世界ザル	Ceboidea	1404
リスザル属	<i>Saimiri sciureus</i>	985
ヨザル属	<i>Aotus trivirgatus</i>	54
ティティ属	<i>Callicebus</i> spp.	49
ホエザル属	<i>Alouatta</i> spp.	48
クモザル属	<i>Ateles</i> spp.	7
ウーリークモザル属	<i>Brachyteles</i> ssp.	3
ウーリーモンキー属	<i>Lagothrix</i> spp.	16
オマキザル属	<i>Cebus</i> spp.	76
サキ属	<i>Pithecia</i> spp.	13
ウアカリ属	<i>Cacajao calvus</i>	1
ゲルディモンキー属	<i>Callimico goeldii</i>	1
ピグミーマセット属	<i>Cebuella pygmaea</i>	6
マーモセット属	<i>Callithrix</i> spp.	54
タマリン属	<i>Saguinus</i> spp.	85
ライオンタマリン属	<i>Leontopithecus rosalia</i>	6
原猿類 (含ツバイ)	Prosimia & Tupaia	59
計		6445

5. サル類飼育頭数・動態

1998年度(平成10年度)末 飼育頭数

種名	頭数	種名	頭数
オオガラゴ	1	アカゲザル	215
コモンマーモセット	40	タイワンザル	14
ワタボウシタマリン	26	ブタオザル	2
ヨザル	13	ベニガオザル	1
リスザル	4	ボンネットザル	11
フサオマキザル	15	カニクイザル	48
ケナガクモザル	1	セレベスマカク	1
ミドリザル	4	マントヒヒ	8
パタスザル	1	シロテテナガザル	2
ミドリサル×ハタスザル	2	アジルテナガザル	3
ニホンザル	365	チンパンジー	10
		合計	787

1998年度(平成10年度) サル類動態表

区分 種名	増加		減少(死亡など)								
	増 導 入	出 産	実 験 殺	呼 吸 器 系 疾 患	消 化 器 系 疾 患	生 殖 器 系 疾 患	感 染 症	外 傷 死	そ の 他 の 疾 患	剖 検 不 能 等	不 明
コモンマーモセット		8	4	1	1			1	2		2
ワタボウシタマリン		8		4		1		1	3		
ヨザル		1		1							
リスザル	4		3								
フサオマキザル									1		
チュウベイクモザル											
ニホンザル	1	44	26	4	13				2	6	
アカゲザル		26	49				2		3		2
タイワンザル			1								
カニクイザル		1	2		2						
ボンネットザル		2	2								
セレベスマカク				1							
ミドリザル					1						
マントヒヒ			1								
アジルテナガザル		1									
小計	5	91	88	11	17	1	2	2	11	6	4
合計	9	96					14	2			

注) (増加頭数) (減少頭数) 差引頭数
96 - 142 = △46 (減少)

7. 人事異動

所 属	職 名	異 動		内 容	備 考
		氏 名	年 月 日		
(採用等)					
野外施設	助教授	渡邊邦夫	10.4.1	昇 任	野外施設助手より
行動発現	助 手	脇田真澄	10.9.1	採 用	大阪大学医学部寄附講座教員より
野外施設	助 手	室山泰之	11.1.1	採 用	科学技術振興事業団科学技術特別研究員より
(退職等)					
生態機構	教 授	杉山幸丸	11.3.31	停 年	東海学園女子短期大学教授へ

8. 海外渡航

所 属	職 名	氏 名	種別	期 間	目的国	目 的
器官調節	助教授	目片文夫	研修	10.4.17 ～10.4.29	アメリカ合衆国	アメリカ実験生物学会出席
認知学習	助 手	中村克樹	研修	10.4.18 ～10.4.24	イタリア	HFSP会議出席
系統発生	教 授	茂原信生	研修	10.4.19 ～10.4.29	ミャンマー タイ	真猿類化石発掘調査打ち合わせおよび 化石標本観察
系統発生	助 手	高井正成	研修	10.4.19 ～10.4.29	ミャンマー タイ	真猿類化石発掘調査打ち合わせおよび 化石標本観察
集団遺伝	助 手	平井啓久	研修	10.5.10 ～10.5.24	ブラジル アメリカ合衆国	WHO住血吸虫ゲノムプロジェクト会議出席 及びニューヨーク州立大学との共同研究
器官調節	助 手	大蔵 聡	研修	10.5.30 ～10.8.26	アメリカ合衆国	「栄養による生殖系制御の脳内メカニズム： シグナル・センサー・伝達経路」に関する 研究の実施
系統発生	助 手	本郷一美	研修	10.6.1 ～10.7.27	トルコ・ドイツ フランス	チャヌヌ遺跡出土動物遺存体の調査・分析 及び国際考古動物学会西南アジア分科会参加
認知学習	助 手	中村克樹	出張	10.6.7 ～10.6.15	カナダ	Human Brain Mapping 学会参加
生態機構	助教授	森 明雄	出張	10.6.12 ～10.8.22	サウジアラビア	ヒヒ類の社会構造の変異に関する生態学的 ・遺伝学的研究
集団遺伝	教 授	庄武孝義	研修	10.6.19 ～10.6.27	カナダ	進化生物、分類生物、自然史学会、 合同学会出席
社会構造	教 授	加納隆至	出張	10.6.26 ～10.8.23	タンザニア ウガンダ	チンパンジーの野外調査及び報告
社会構造	助教授	大澤秀行	出張	10.6.28 ～10.8.23	カメルーン チャド・連合王国	アフリカ熱帯林における霊長類の生態的 適応研究
形態進化	教 授	片山一道	出張	10.6.29 ～10.7.9	マレーシア	インド・太平洋先史学会議シンポジウム出席 及び研究発表
認知学習	助教授	正高信男	出張	10.7.1 ～10.7.6	スイス	第15回国際行動発達学会に出席及び研究発表
思考言語	助 手	田中正之	研修	10.7.2 ～10.7.6	マレーシア	国際類人猿会議出席及び発表

所 属	職 名	氏 名	種別	期 間	目的国	目 的
野外施設	助教授	渡邊邦夫	研修	10. 7.25 ～ 10. 8.20	インドネシア	生物多様性保全と持続的利用等に関する研究協力
集団遺伝	助教授	川本 芳	出張	10. 7.25 ～ 10. 8.25	マダガスカル	ワオキツネザルの集団遺伝学的研究
集団遺伝	助 手	平井啓久	研修	10. 7.25 ～ 10. 8.25	マダガスカル	ワオキツネザルの集団遺伝学的研究
形態進化	助 手	國松 豊	出張	10. 7.31 ～ 8. 8.31	ケニア	中新世アフリカ霊長類化石の発掘調査
社会構造	助 手	鈴木 晃	出張	10. 8. 2 ～ 10. 8.15	インドネシア	野生オランウータンの生態学的研究
系統発生	助 手	高井正成	出張	10. 8. 3 ～ 10.10. 4	コロンビア アメリカ合衆国	広鼻猿類化石発掘調査、古脊椎動物学会出席
系統発生	教 授	茂原信生	出張	10. 8. 5 ～ 10. 8.28	アメリカ合衆国	広鼻猿類化石発掘調査
生態機構	教 授	杉山幸丸	出張	10. 8. 8 ～ 10. 8.20	マダガスカル	第17回国際霊長類学会出席・発表
遺 伝 子 情 報	教 授	竹中 修	出張	10. 8. 8 ～ 10. 8.17	マダガスカル	第17回国際霊長類学会出席・発表
認知学習	技 官	小田 亮	出張	10. 8. 8 ～ 10. 8.20	マダガスカル	不確実状況下での選択行動に関する異文化比較の研究連絡及び調査
認知学習	助教授	正高信男	出張	10. 8.19 ～10. 8.24	カナダ	第14回国際ヒューマンエソロジー学会出席・発表
系統発生	助 手	本郷一美	研修	10. 8.22 ～10. 8.30	カナダ	第8回国際考古動物学会出席・発表
器官調節	助 手	大蔵 聡	出張	10. 9.10 ～10.12. 7	アメリカ合衆国	「栄養による生殖機能調節の神経内分泌メカニズム」に関する研究
生態機構	助 手	松村秀一	出張	10. 9. 20 ～10.12. 2	インドネシア タイ	東南アジア霊長類の社会生態学的研究
社会構造	助 手	鈴木 晃	出張	10. 9. 23 ～10.10. 9	インドネシア	オランウータンの生態学的研究
集団遺伝	教 授	庄武孝義	出張	10. 9. 29 ～10.11. 3	サウジアラビア	マントヒヒの集団遺伝学的研究
社会構造	助 手	鈴木 晃	出張	10. 10. 15 ～10.10.28	インドネシア	オランウータンの生態学的研究
サル施設	助 手	後藤俊二	研修	10.10.26 ～10.11. 7	インドネシア	カニクイザルの捕獲調査
遺 伝 子 情 報	教 授	竹中 修	研修	10.10.26 ～ 10.11.7	インドネシア	カニクイザルの捕獲調査
形態進化	助教授	濱田 穰	出張	10.10.28 ～10.11. 4	ガボン共和国	大型類人猿の形態学的・生態学的調査
系統発生	助 手	高井正成	出張	10.11. 1 ～10.12. 9	ミャンマー	化石発掘調査及び比較標本調査
系統発生	教 授	茂原信生	出張	10.11. 1 ～ 10.11.30	ミャンマー	化石発掘調査及び比較標本調査

所属	職名	氏名	種別	期間	目的国	目的
思考言語	教授	松沢哲郎	研修	10.11.4 ～10.11.7	台湾	チンパンジーの環境エンリッチメントに関する国際シンポジウム出席・発表
行動発現	助手	脇田真清	出張	10.11.6 ～10.11.14	アメリカ合衆国	第28回北米神経科学大会出席及び関連学術情報収集
行動発現	リサーチ アシスト	井上雅仁	出張	10.11.7 ～10.11.13	アメリカ合衆国	第28回北米神経科学大会出席及び関連学術情報収集
行動発現	教授	三上章允	出張	10.11.7 ～10.11.16	アメリカ合衆国	第28回北米神経科学大会出席及び関連学術情報収集
系統発生	助教授	相見 満	出張	10.11.14 ～11.1.21	インドネシア シンガポール	霊長類の形態学的・地理学的研究
形態進化	教授	片山一道	出張	10.11.16 ～10.12.31	ニュージーランド トンガ王国他	ポリネシア人の身体特徴の特異性に関する生物人類学的研究
生態機構	外国人 研究員	M. A. Huffman	研修	10.11.23 ～10.12.23	ウガンダ フランス他	野生チンパンジーの生態調査・共同研究の研究連絡
形態進化	助手	國松 豊	出張	10.11.29 ～10.12.5	中国	研究連絡及び標本視察
思考言語	教授	松沢哲郎	出張	10.11.29 ～11.1.16	フランス ギニア	チンパンジーの知性の研究・調査
系統発生	助手	本郷一美	出張	11.1.9 ～11.4.5	トルコ パキスタン	チャユヌ遺跡の調査、動物遺存体の分析
遺伝子 情報	助手	中村 伸	出張	11.1.16 ～11.1.24	連合王国	サルB-ウイルスの遺伝子免疫（ワクチン）に関する研究打ち合わせ
社会構造	教授	加納隆至	出張	11.1.21 ～11.2.2	スイス スペイン	Frontier Communication 出席及びポノボに関する研究連絡、資料収集
認知学習	助教授	正高信男	出張	11.1.25 ～11.1.30	タイ	不確実状況下での東南アジア人の選択行動研究
形態進化	助手	國松 豊	出張	11.2.4 ～11.3.8	タイ	タイ北部における化石発掘調査
社会構造	助手	鈴木 晃	出張	11.2.8 ～11.2.23	インドネシア	オランウータン生態学的研究
生態機構	教授	杉山幸丸	出張	11.2.12 ～11.3.8	ギニア	西アフリカの野生チンパンジーの比較行動・生態学的研究
社会構造	助教授	大澤秀行	出張	11.2.12 ～11.3.7	カメルーン	類人猿の野外研究・体毛採集
系統発生	助手	高井正成	出張	11.2.14 ～11.2.21	中国	霊長類化石の計測
野外施設	助教授	渡邊邦夫	出張	11.2.23 ～11.3.23	インドネシア	インドネシア産霊長類に関する野外調査
遺伝子 情報	助手	浅岡一雄	研修	11.3.30 ～11.4.10	大韓民国	環境物質の生物応答に関する研究

9. 非常勤講師 (氏名: 講義題目: 日時)

(監) 伊澤紘生 (宮城教育大学教育学部附属環境
教育実践研究センター 教授)

「新世界ザルとニホンザルの野外研究」

平成11年7月9日(木)～7月10日(金)

(監) 山梨正明 (京都大学総合人間学部 教授)

「認知科学と言語学－言葉と意味の発生メカニ
ズム」

平成10年9月28日(月)～9月29日(火)

(理) 藤澤 肇 (名古屋大学理学研究科 教授)

「分子生物学」

平成10年9月30日(水)～10月2日(金)

(理) 長谷川壽一 (東京大学総合文化研究科 助
教授)

「進化と人間行動」

平成11年1月22日(金)～23日(土)

10. リサーチ・アシスタント (R・A)

(氏名: 採用期間)

山根 到:

平成10年4月1日～平成10年12月31日

船越美穂:

平成10年4月1日～平成11年3月31日

宮本俊彦:

平成10年4月1日～平成11年3月31日

大平耕司:

平成10年4月1日～平成11年3月31日

栗田博之:

平成10年4月1日～平成11年3月31日

田代靖子:

平成10年5月1日～平成11年3月31日

竹元博幸:

平成11年1月1日～平成11年3月31日

11. ティーチング・アシスタント (T・A)

(氏名: 採用期間)

平田 聡:

平成10年5月1日～平成11年3月31日

早川祥子:

平成10年5月1日～平成11年3月31日

落合牧子:

平成10年5月1日～平成11年3月31日