

廣  
書  
解

天界 第166號(第15卷) 大正九年十二月二十四日第三種郵便物認可 毎月(一回)二十五日発行 昭和十年一月二十四日印刷 同二十五日發行

# 天 界



第十五卷 第百六十六號 昭和十年二月

2 月 號 主 要 目

日 繪 寫 眞

(卷頭言).....

ヘルクレス 座の新星.....山本一清

天文講座 變光星の眼視觀測に就いて (IV).....小山秋雄

臺灣紀行.....山本一清

ローマ字の天文欄.....

研究欄 天界新知識 觀測月報 讀者關 通信

天文知識の整頓

天界愛讀者の標準讀本

何時までも役立つ良參考書

山本一清博士著

標 準 天 文 學

全約400頁奥付・定價 5.00円 送料 12錢

東 亞 天 文 協 會

昭和十年二月例会下の如く開きます。(—來聽歡迎—)

時 日： 二月十六日(土曜)午後七時

場 所： 京都帝國大學樂友會館 電車は東山線「近衛通」で下車

講 演 ヘルクレス座の「新星」 山本一清博士

題 未 定 水野副會長

尚ほ、花山 天文臺の公開は當分の間中止致します。

編輯 理學博士 山本一清 理學士 竹田新一郎 理學士 稻葉通義

天 界 第百六十六號 (第十五卷) 昭和十年二月號 要 目

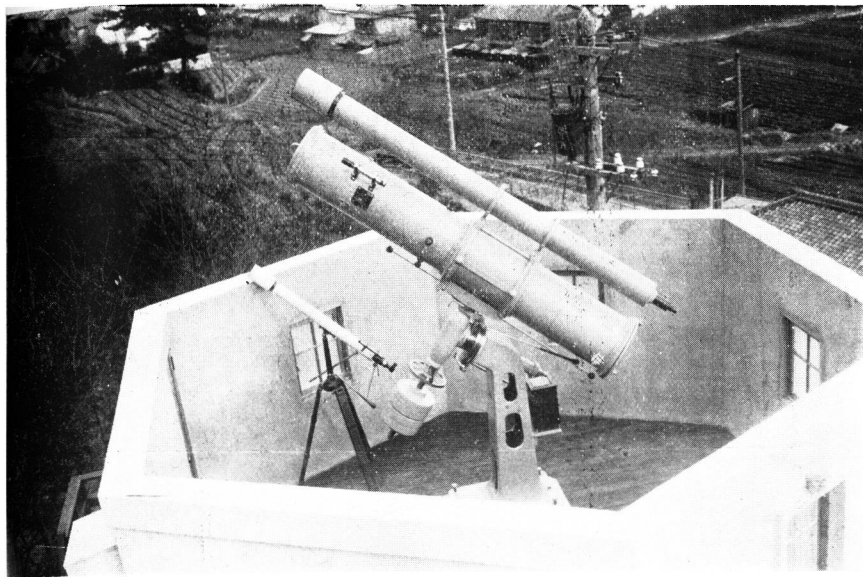
(口繪) 六甲星見臺の望遠鏡，同所のステートメントに添へて。“ヘルクレス座新星”賀狀を飾る。滋賀縣立栗太農學校に於ける經緯度觀測。

卷頭言：天界の非常時	121	
ヘルクレス座の新星	山本一清...122	
天文講座 變光星の眼視觀測に就いて(IV)	小山秋雄...126	
臺灣紀行	山本一清...130	
花山だより(十二月)	134	
研究欄	昭和九年十一月十七日早曉の「火球」について(1)柴田淑次	135
	天界新知識(7件)	137
	東亞天文協會觀測部月報	140
	外國天文雜誌最近號要目	146
三澤勝衛氏より(涙の手紙)	147	
讀者欄：六甲星見臺よりのステートメント	149	
天文資料：保田春海の『天文分野之圖』寄贈に就いて	151	
ロマ字の天文欄	153	
ロシアの新ブラネタリウム，南米だより	154	
快報來る!! 南米支部の發展	155	
昭和十年二月の天象	157	
倉敷天文臺創立八周年紀念式報告	水野千里...159	
會報・編輯だより	160	

Contents of the HEAVENS, No. 166 (February 1935)

Rokko Observatory, Building and Telescopes, Astronomical Observations at Agricultural School of Ksatu, Siga-ken, New Year Card with a design of Nova Herculis (Frontispiece); Astronomical Crisis (121); *Issei Yamamoto*, Nova Herculis (122); *Akio Kiyama*, Visual Observations of Variable Stars, iv (126); *Issei Yamamoto*, My Third Taiwan Tour, i (130); Kwasan Notes (134); *Yosizi Sibata*, On the Morning Fireball of November 17, 1934 (135); LATEST ASTRONOMICAL KNOWLEDGES (137); Monthly Reports, O. A. A. Observing Section (140); Foreign Astronomical Literatures (146); Communication from Mr. Katue Misawa (147); Reader's Column (149); Donation of Yasui-Syunkai's Constellation Chart (150); Our Romazi Page (153); New Planetarium in Russia (154); Communications (155); Heavens of February, 1935 (157); *Ch. Mizuno*, Report of Memorial Meeting of the 8th Anniversary of Krasiki Observatory (159); Editorials. (160)

## 新設された六甲星見臺 (菅部氏宅) の望遠鏡



— 去る昭和九年十二月二十八日竣工國産30糎反射機に  
15糎屈折機を並列させた偉觀。(本文第147頁參照) —

「六甲星見臺のステートメント」に添へて……



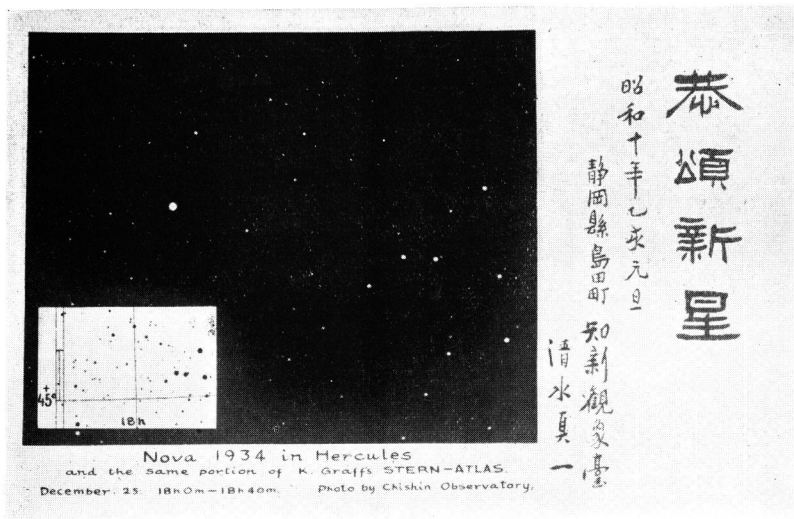
★  
★  
★

(された山木博士  
人物は同所を訪問)

★  
★  
★

“ヘルクレス座新星” 賀状を飾る!!

→



寫眞は静岡、清水氏の年賀状。去る十二月25日夕、新星」を自ら撮影せるもので、Kグラフ氏星圖を對照に入れて居る。  
「恭頌新星」とした處など天文家らしい愉快な妙案である。

滋賀縣立栗太農學校(草津)に於ける經緯度觀測の實況



山本博士

高城

(既報：去る十一月下旬より十二月月上旬に掛けて草津で行はれた經緯度出張觀測後方は觀測を見學せる同校職員生徒等)

# 東亞天文協會

會員に關する報告 (12月8日—1月10日)

〔入會〕	中山草安河吉島鈴藤	西田地永原田居木井	靜才二正辰七常良	湖吉郎雄次郎敏道一	岡山縣都窪郡茶屋町 瀬戶市東郷町 北海道空知郡志内 北海道室蘭市本町33 靜岡縣志太郡濱村宗高 福岡縣大牟田市鳥塚町 豐橋市西八町41 京都市右京區鳴瀧松本町 橫濱市神奈川區岡野町32
	〔觀測部加入〕	山河	才辰	吉次	(瀨戶市), 重村力 (山口), (靜岡)
〔轉居〕	渡藤五白村平吉平後萩本	邊本十川越林岡富閑井多	貞敏一子美久武茂俊二	三郎郎男惠忠男次樹雄三	橫濱市神奈川區澤渡50 廣島市村越町70 大阪市東區今橋五丁目16 靜岡縣立富士高等女學校 滿洲公主嶺楠町 千葉市外, 農林省畜産試驗場(元東京) 京都市中京區室町通竹屋町下ル 東京市牛込區矢來町59 滿洲撫順, 新屯小學校(元岡山) 奈良縣磯城郡三宅村字石見(元橫須賀) 吳市內神町336

注意 移轉の節は直ちに(前住所をも並記して)御通知下さい。

事務室

第四版

## 古賀恒星圖

本會大牟田支部幹事  
古賀和吉氏作  
價30錢 送料2錢

本會々長 理學博士  
山本一清氏校訂  
(筒入小包送料13錢)

改正第七版

## 簡易星圖

大きさ 40 センチ × 50 センチ, 肉眼恒星約 1000個。

一枚十錢 (送料 共)

# 東亞天文協會

大正九年(1920年)創立, 昭和七年(1932年)改名

會長  
副會長  
會計監督  
幹事  
同部  
會計  
本會  
倉敷天文臺

山本一清(京都市吉田泉殿町59)〔電話上5098〕  
水野千里(岡山市門田18)  
池田政晴(京都市左京區岡崎黒谷町11)  
竹田新一郎(京都市左京區田中大堰町27)  
稻葉通義(京都市花山天文臺)  
高城武夫(同上)〔電話上6165〕  
京都市山科, 花山天文臺  
岡山縣倉敷市〔電話35〕——原名響臺長〔電話75〕

## 一部

同京志社支部	京都市志社大學內〔電話上局430〕	垂井增太郎
京都市學部	町錦上ル明倫小學校〔電話本局2236〕	
三大高支部	京都市第三高等學校〔電話上局301〕	
豐中支部	東區安土町三丁目船場小學校〔電話本局930〕	
大阪府支部	大阪府豐中中學校〔電話岡町118〕	井伊秀勇
和歌山縣支部	和歌山縣有田郡金屋	小村伊二
兵庫縣支部	兵庫縣尼崎商工實修學校〔 〕	嶺山辨
神戶市支部	神戶市須磨區關守町〔須磨140〕	改發香
姫路高支部	姫路高等學校〔電話1145〕	大水野
岡山市支部	岡山市門田18	森野本
津山市支部	津山市山下96〔 〕	
高松市支部	高松市	河路甲午
松山高等支部	松山高等學校〔電話松山395〕	真田安
廣島市支部	廣島市上柳町34	惠藤津
山口市支部	山口市山口縣立教育博物館〔電話294〕	廣內山
下關市支部	下關市丸山町梅光女學院〔 〕	古村太
福岡縣支部	福岡縣前原町西町	柴上春
熊本市支部	熊本市縣立工業學校〔電話252〕	田桂忠
大牟田市支部	大牟田市通町二丁目207	川上春
第七高等支部	第七高等學校造土館〔電話7〕	太田桂
東區德川支部	東區德川町6ノ6〔東4204〕	荒川
濱松高等支部	濱松高等工業學校〔電話973〕	
橫濱市支部	橫濱市	五藤齊
世田谷區支部	世田谷區弦卷町1の142〔電話世田谷3050〕	宮島善
長野縣支部	長野縣上田市原町三丁目〔 〕	
松本市支部	松本市榮町	上條情
長野縣支部	長野縣上諏訪中學校〔電話201〕	三澤勝
旭川中學校支部	旭川中學校內〔 〕	
小樽市支部	小樽市綠町三丁目八番地はノ47	柴原小
奉天市支部	奉天市葵町12の2	西藤興
大連市支部	大連市	岡永太
京城府支部	京城府	
臺中市支部	臺中市有明町二ノ一	松本武
上海支部	上海狄思威余里16	水口民
P. O. Box 263, Brawley, Cal., U.S.A.		M. Nagata(長田政二)
Fazenda 1a Allianca, E. Lussanvira,		
L. Noroeste, S. Paulo, Brazil.		S. Kamiya(神屋信一)

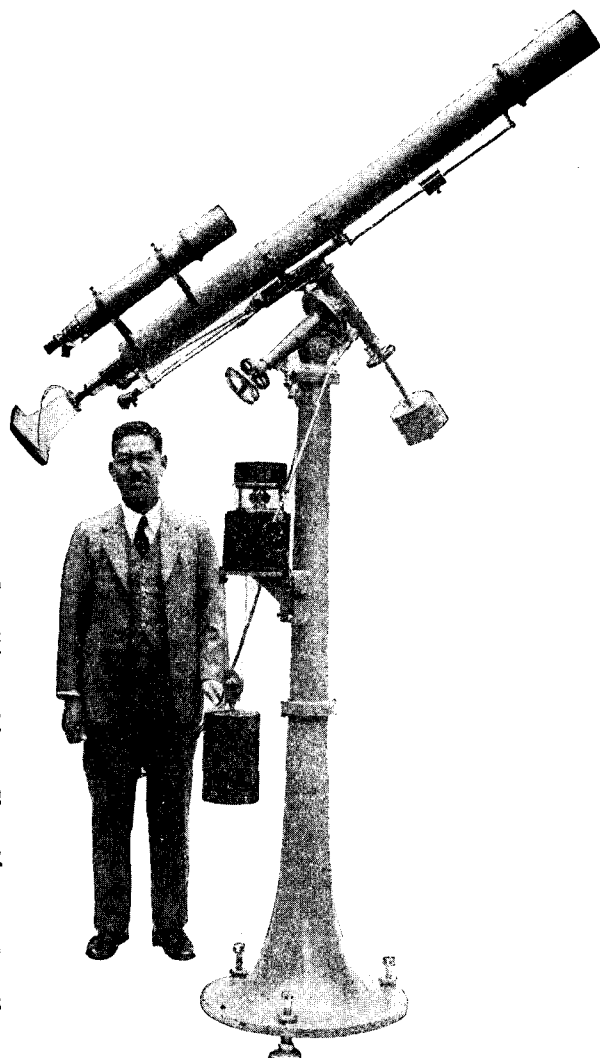
天界 第六十六號 昭和十年一月二十四日印刷 〔定價金參拾錢〕送料金壹錢

編輯者 京都市山科, 花山天文臺內(振替大阪58765) 東亞天文協會(代表者山本一清)  
印刷者 京都市中京區柳馬場三條南入 株式會社似玉堂〔電本426.427.4501〕  
印刷者 京都市中京區柳馬場三條南入 福井松之助  
發行者 京都市芝區南佐久間町2の3 恒星社(振替東京64738)

# Goto's Astronomical Telescopes.

## 五 藤 式 天 體 望 遠 鏡

型  
錄  
進  
呈



五 藤 光 學 研 究 所

東京市世田谷區狹卷町一ノ一四二  
電話世田谷三〇五〇 振替東京七三二五五

十 糶 赤 道 儀

倍 率 三 八 一 三 七 五

附 屬 品 運 轉 時 計 ・ サ ン ア ン ド ム ー ン カ メ

ラ ・ コ メ ッ ト フ ァ イ ン ダ ー 其 他 完 備